

[17] 付 録

17-1. 府 下 市

市 名	郵 便 番 号	市制施行 年 月 日	市 役 所 所 在 地	電 話 番 号
大 阪 市	530 - 8201	明治22. 4. 1	北区中之島1丁目3番20号	06-6208-8181
堺 市	590 - 0078	明治22. 4. 1	堺区南瓦町3番1号	072-233-1101
岸 和 田 市	596 - 8510	大正11. 11. 1	岸城町7番1号	072-423-2121
豊 中 市	561 - 8501	昭和11. 10. 15	中桜塚3丁目1番1号	06-6858-2525
池 田 市	563 - 8666	昭和14. 4. 29	城南1丁目1番1号	072-752-1111
吹 田 市	564 - 8550	昭和15. 4. 1	泉町1丁目3番40号	06-6384-1231
泉 大 津 市	595 - 8686	昭和17. 4. 1	東雲町9番12号	0725-33-1131
高 槻 市	569 - 0067	昭和18. 1. 1	桃園町2番1号	072-674-7111
貝 塚 市	597 - 8585	昭和18. 5. 1	島中1丁目17番1号	072-423-2151
守 口 市	570 - 8666	昭和21. 11. 1	京阪本通2丁目2番5号	06-6992-1221
枚 方 市	573 - 8666	昭和22. 8. 1	大垣内町2丁目1番20号	072-841-1221
茨 木 市	567 - 8505	昭和23. 1. 1	駅前3丁目8番13号	072-622-8121
八 尾 市	581 - 0003	昭和23. 4. 1	本町1丁目1番1号	072-991-3881
泉 佐 野 市	598 - 8550	昭和23. 4. 1	市場東1丁目295番地の3	072-463-1212
富 田 林 市	584 - 8511	昭和25. 4. 1	常盤町1番1号	0721-25-1000
寝 屋 川 市	572 - 8555	昭和26. 5. 3	本町1番1号	072-824-1181
河 内 長 野 市	586 - 8501	昭和29. 4. 1	原町1丁目1番1号	0721-53-1111
松 原 市	580 - 8501	昭和30. 2. 1	阿保1丁目1番1号	072-334-1550
大 東 市	574 - 8555	昭和31. 4. 1	谷川1丁目1番1号	072-872-2181
和 泉 市	594 - 8501	昭和31. 9. 1	府中町2丁目7番5号	0725-41-1551
箕 面 市	562 - 0003	昭和31. 12. 1	西小路4丁目6番1号	072-723-2121
柏 原 市	582 - 8555	昭和33. 10. 1	安堂町1番55号	072-972-1501
羽 曳 野 市	583 - 8585	昭和34. 1. 15	誉田4丁目1番1号	072-958-1111
門 真 市	571 - 8585	昭和38. 8. 1	中町1番1号	06-6902-1231
摂 津 市	566 - 8555	昭和41. 11. 1	三島1丁目1番1号	06-6383-1111
高 石 市	592 - 8585	昭和41. 11. 1	加茂4丁目1番1号	072-265-1001
藤 井 寺 市	583 - 8583	昭和41. 11. 1	岡1丁目1番1号	072-939-1111
東 大 阪 市	577 - 8521	昭和42. 2. 1	荒本北1丁目1番1号	06-4309-3000
泉 南 市	590 - 0592	昭和45. 7. 1	樽井1丁目1番1号	072-483-0001
四 條 畷 市	575 - 8501	昭和45. 7. 1	中野本町1番1号	072-877-2121
交 野 市	576 - 8501	昭和46. 11. 3	私部1丁目1番1号	072-892-0121
大 阪 狭 山 市	589 - 8501	昭和62. 10. 1	狭山1丁目2384番地の1	072-366-0011
阪 南 市	599 - 0292	平成3. 10. 1	尾崎町35番地の1	072-471-5678

勢 要 覧

平成17年 国勢調査人口	平成20年工業統計調査 (従業者4人以上)			平成19年商業統計調査 (卸・小売業)		
	事業所数	従業者数	製造品出荷額等 (万円)	商店数	就業者数	商品販売額 (万円)
2,628,811	8,442	147,198	458,905,558	53,196	510,206	4,730,050,578
830,966	1,804	53,307	330,098,752	7,279	63,511	178,332,045
201,000	463	9,042	28,309,031	2,152	15,151	32,857,082
386,623	790	14,186	35,220,791	3,060	24,427	100,995,354
101,616	59	9,513	34,541,686	917	5,996	14,701,948
353,885	190	5,869	27,026,193	3,080	35,882	216,041,845
77,673	218	4,905	18,423,838	779	6,698	24,620,231
351,826	272	12,445	40,125,082	2,333	22,232	52,131,619
90,314	284	7,607	26,284,042	878	6,080	17,092,351
147,465	477	13,341	25,299,176	1,737	13,790	34,645,866
404,044	357	18,690	67,778,642	2,576	23,251	47,103,408
267,961	246	9,539	52,133,102	2,308	22,471	106,589,451
273,487	1,896	34,424	139,894,321	2,767	20,891	53,989,821
98,889	294	6,585	24,130,851	1,322	10,206	21,800,876
123,837	325	7,385	16,032,541	837	6,334	12,098,515
241,816	369	9,982	20,845,696	1,911	14,905	35,917,088
117,239	129	3,405	11,257,709	764	6,238	10,207,132
127,276	462	8,173	16,490,366	1,261	8,974	22,904,963
126,504	552	14,139	40,006,439	1,000	8,219	25,954,908
177,856	476	7,839	16,871,460	1,266	10,262	19,719,570
127,135	48	1,174	2,390,944	1,054	11,984	38,429,458
77,034	309	10,200	29,593,497	617	3,791	9,854,564
118,695	251	4,832	10,646,753	855	6,348	14,530,067
131,706	471	18,601	67,394,028	1,368	10,413	29,839,271
85,009	462	12,373	32,892,966	805	7,380	28,993,854
61,127	88	3,943	55,286,173	545	3,209	5,176,119
65,780	114	2,509	4,456,632	673	4,489	9,682,856
513,821	3,468	53,545	124,891,995	6,519	55,017	223,566,943
64,683	146	3,863	8,292,998	622	5,095	9,944,448
57,342	87	1,462	3,471,897	459	2,729	4,820,039
77,644	123	3,518	9,109,708	469	3,802	7,352,042
58,208	76	3,060	10,376,007	479	3,944	7,367,253
57,616	73	1,466	2,133,757	416	2,626	3,550,810

17-2. 官公庁、公共

施設名	所在地	電話	備考
門真市役所	中町1-1	(06)6902-1231	(072)885-1231
門真市教育委員会	中町1-30	(06)6900-1818	
南部市民センター	島頭4丁目4-1	(072)885-1141	休館日 月曜日
南部市民サービスコーナー	島頭4丁目4-1	(072)885-1141	休館日 祝日の月曜日
消費生活センター	中町1-12	(06)6902-7249	
ルミエールホール	末広町29-1	(06)6908-5300	市民文化会館 休館日 火曜日※火曜日が祝日のときはその翌日
中塚荘	月出町11-1	(06)6907-8101	市民交流会館 休館日 火曜日
市立文化会館	中町2-3	(06)6901-3300	休館日 火曜日
市立運動広場	北島328	(072)883-6163	
市立青少年運動広場	三ツ島285-10	(072)881-4343	
市立テニスコート	三ツ島302-2	(072)881-4343	
市立青少年活動センター	沖町28-2	(072)883-0569	休館日 火曜日
市立公民館	新橋町34-24	(06)6908-9114	休館日 月曜日
市立歴史資料館	柳町11-1	(06)6908-8840	休館日 月曜日・祝日
市立図書館	新橋町3-4-101	(06)6908-2828	休館日 月曜日・祝日・第4金曜日・特別整理期間※月曜日が祝日のときはその翌日も休館
市立生涯学習センター	北島546 (門真市民プラザ)	(072)887-6682	休館日 木曜日
市民プラザ体育館		(072)887-6607	
市立図書館門真市民プラザ分館		(072)887-6648	休館日 木曜日・第4金曜日・特別整理期間
市教育センター		(072)887-6715	休館日 木曜日
ファミリーサポートセンター		(072)882-0123	休館日 土曜日・日曜日・祝日
なかよし広場		(072)887-6621	休館日 土曜日・日曜日・祝日
いきいきネット相談支援センター		(072)800-0122	休館日 土曜日・日曜日・祝日
市保健福祉センター	御堂町14-1	(06)6904-6400	休館日 土曜日・日曜日・祝日
市保健福祉センター診療所	御堂町14-1	(06)6903-3000	開設日 日曜日・祝日・土曜日夜及び年末年始 (障害者歯科水曜日(祝日・年末年始除く))
市立養護老人ホーム	岸和田1丁目8-1	(072)882-1180	
市立くすのき園・さつき園	北岸和田3丁目6-12	(072)883-1680	肢体不自由児 ・知的障害児通園施設
市立老人福祉センター	御堂町12-5	(06)6903-7771	休館日 日曜日・祝日
市立高齢者ふれあいセンター	岸和田3丁目44-11	(072)886-0015	休館日 日曜日・祝日
地域高齢者交流サロン	沖町28-2	(072)883-0569	休館日 火曜日・日曜日・祝日
リサイクルプラザエコ・パーク	深田町19-5	(06)6902-0045	
環境センター	深田町19-5	(06)6909-0048	ごみ
浄化センター	三ツ島567	(072)881-0439	し尿
水道局	泉町7-23	(06)6903-3131	
守口市門真市門真市	殿島町7-1	(06)6906-1122	
消防組合消防本部			
門真消防署	松葉町1-1	(06)6905-0119	
門真消防署上野口出張所	上野口町8-10	(072)883-0119	
門真消防署稗島出張所	桑才163-1	(072)884-0119	
門真消防署千石出張所	千石西町3-11	(072)885-0119	

施設一覽 その1

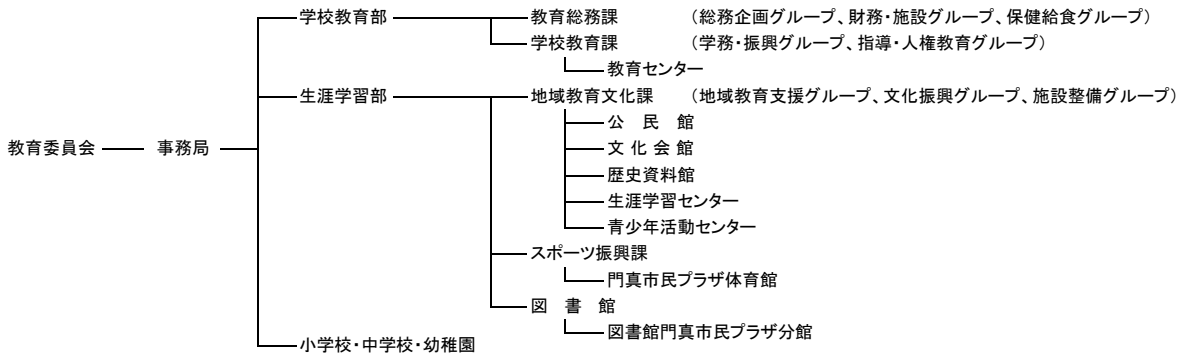
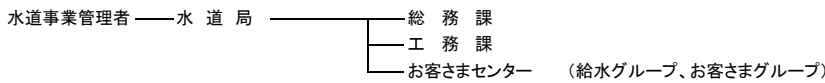
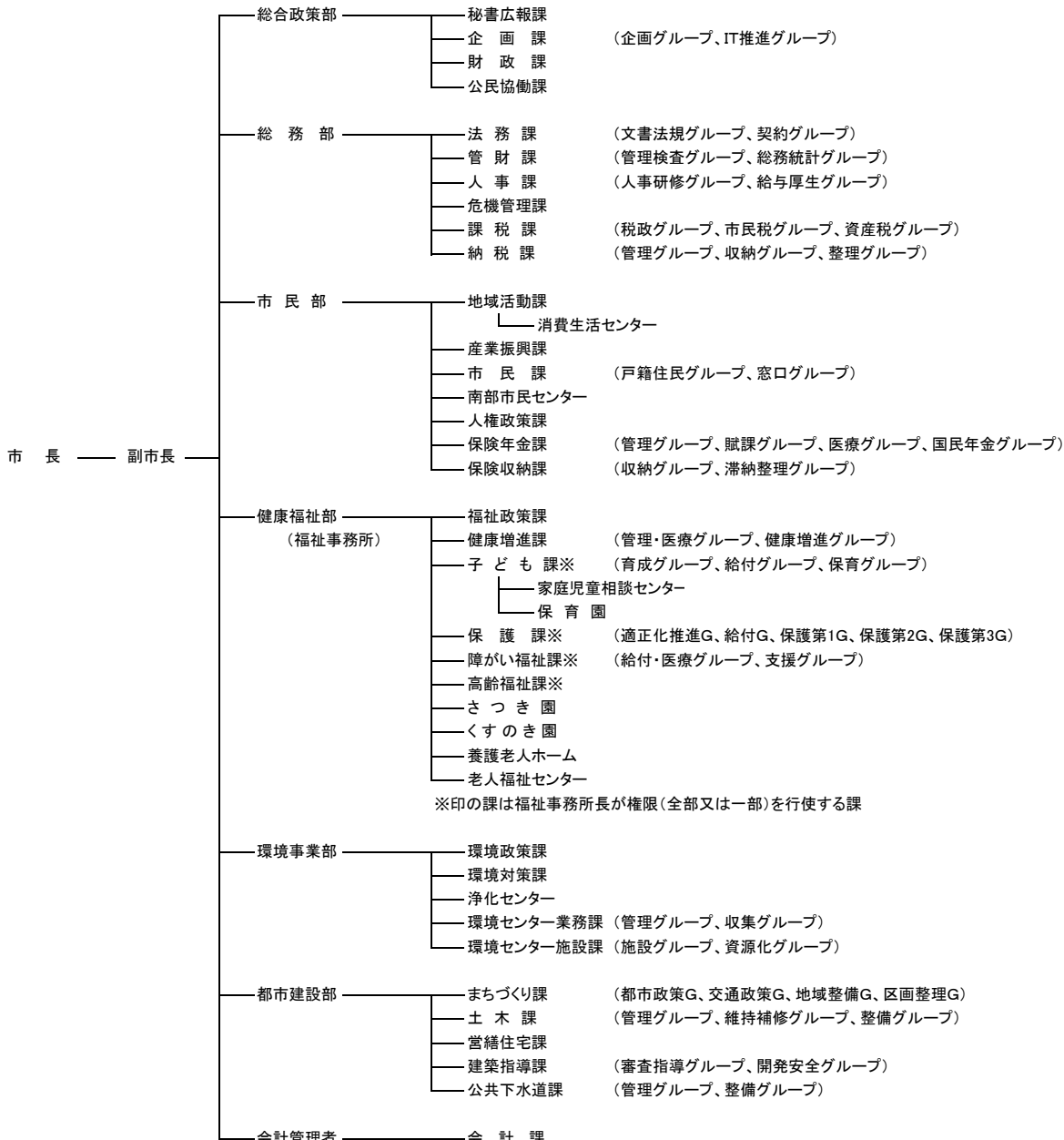
施設名	所在地	電話	備考
門真郵便局	一番町4-8	(06) 6909-1302	
門真元町郵便局	元町15-1	(06) 6909-8881	
門真古川橋郵便局	幸福町10-12	(06) 6903-6001	
門真常盤郵便局	常盤町25-14	(072) 883-5620	
二島郵便局	桑才179-8	(072) 883-0220	
門真上島頭郵便局	千石西町1-36	(072) 883-5630	
門真巢本郵便局	巢本町6-16	(072) 883-5640	
門真月出郵便局	月出町4-30	(06) 6903-6003	
門真下馬伏郵便局	江端町13-22	(072) 885-0121	
門真宮野郵便局	宮野町13-16	(072) 882-0221	
門真新橋郵便局	新橋町12-20	(06) 6909-7600	
門真下島郵便局	下島町21-2	(072) 882-5388	
門真沖町郵便局	沖町1-5	(072) 881-7700	
門真警察署	柳町13-14	(06) 6906-1234	
門真警察署新橋町交番	新橋町2-6	}	
門真警察署元町交番	元町7-5		
門真警察署堂山町交番	堂山町19-2		
門真警察署古川橋交番	幸福町4-20		
門真警察署南野口町交番	南野口町9-4		
門真警察署大和田駅前交番	野里町2-1		
門真警察署千石交番	千石東町2-52		
門真警察署二島交番	三ツ島1551		
門真税務署	殿島町8-12	(06) 6909-0181	
守口・門真商工会議所	殿島町6-4	(06) 6909-3301	
門真公共職業安定所 (ハローワークかどま)	殿島町6-4	(06) 6906-6831	守口・門真商工会館内
大阪府守口保健所	守口市梅園町4-15	(06) 6993-3131	
大阪府警察本部 門真運転免許試験場	一番町23-16	(06) 6908-9121	
門真交通安全協会	柳町11-13	(06) 6909-1460	
大阪府警察本部 第四方面機動警ら隊	桑才新町1-1	(06) 6909-3883	
大阪府土地開発公社 北河内内事務所	新橋町14-5	(06) 6907-7772	
大阪府住宅供給公社 枚方管理センター	枚方市新町1丁目9-11 日本生命枚方市駅前ビル3階	(072) 844-1281	
大阪府立 門真スポーツセンター (なみはやドーム)	三ツ島308-1	(072) 881-3715	
くすのき広域連合(本部)	守口市大宮通1-13-7	(06) 6995-1515	守口市市民保健センター内
飯盛霊園	四條畷市大字下田原448	(0743) 78-1195	
門真市社会福祉協議会	御堂町14-1	(06) 6902-6453	門真市保健福祉センター内
シルバー人材センター	中町1-1	(06) 6905-5911	
北河内夜間救急センター	枚方市禁野本町2-13-13 (枚方市立保健センター4階)	(072) 840-7555	受付20:30~翌午前5:30
大阪法務局守口出張所	守口市竜田通2丁目6番6号	(06) 6991-2817	
守口社会保険事務所	守口市本町2丁目5-18 守口MIDビル6階	(06) 6992-3031	

17-2. 官公庁、公共

施設名	所在地	電話	備考
門真小学校	柳町4-1	(06)6909-2000	市立
大和田小学校	大橋町21-46	(072)881-0049	〃
二島小学校	三ツ島1551	(072)883-0015	〃
四宮小学校	四宮2-8-1	(072)883-3341	〃
北小学校	泉町4-12	(06)6901-1700	〃
古川橋小学校	御堂町18-9	(06)6901-4444	〃
沖小学校	沖町28-1	(072)882-6166	〃
上野口小学校	上野口町31-1	(072)882-0882	〃
速見小学校	速見町4-1	(06)6909-6500	〃
脇田小学校	脇田町4-1	(072)883-1628	〃
北巢本小学校	北巢本町2-11	(072)882-7427	〃
五月田小学校	北島町27-1	(072)884-3061	〃
東小学校	岸和田3丁目42-1	(072)884-4511	〃
砂子小学校	三ツ島1097	(072)884-3031	〃
浜町中央小学校	浜町22-41	(06)6902-2890	〃
第一中学校	幸福町11-52	(06)6901-5243	市立
第二中学校	沖町10-1	(072)881-5021	〃
第三中学校	柳田町12-6	(06)6908-9314	〃
第四中学校	江端町3-1	(072)883-1621	〃
第五中学校	北岸和田3丁目12-1	(072)883-4848	〃
第六中学校	中町1-25	(06)6903-0002	〃
第七中学校	北島町29-1	(072)885-2301	〃
門真なみはや高等学校	島頭4丁目9-1	(072)881-2331	府立
門真西高等学校	柳田町29-1	(06)6909-0318	〃

施設一覽 その2

施設名	所在地	電話	備考
浜町幼稚園	浜町22-63	(06)6901-4994	市立
南幼稚園	千石西町13-8	(072)882-3330	〃
北巣本幼稚園	北巣本町2-43	(072)883-5270	〃
大和田幼稚園	大橋町5-21	(072)883-3325	〃
大阪愛徳幼稚園	元町5-16	(06)6908-2266	私立
すずらん幼稚園	上島町17-32	(072)884-3456	〃
ふじ幼稚園	泉町3-20	(06)6901-0600	〃
さくら幼稚園	千石東町10-10	(072)884-3688	〃
大阪ひがし幼稚園	三ツ島426	(072)881-5656	〃
たちばな幼稚園	柳田町6-2	(06)6908-9250	〃
だいわ幼稚園	野里町41-19	(072)882-3164	〃
門真めぐみ幼稚園	四宮3-10-24	(072)882-0071	〃
上野口保育園	上野口町46-13	(072)882-0372	市立
浜町保育園	浜町17-8	(06)6902-1300	〃
南保育園	野口826	(072)882-0668	〃
門真保育園	本町19-5	(06)6908-2514	私立
古川園	古川町7-3	(06)6908-4529	〃
めぐみ保育園	四宮5-6-15	(072)881-0295	〃
智鳥保育園	北島町12-20	(072)881-3755	〃
脇田保育園	脇田町2-8	(072)885-4310	〃
北巣本保育園	北巣本町37-11	(072)881-0546	〃
おおわだ保育園	野里町41-39	(072)882-3255	〃
三ツ島保育園	三ツ島2147-2	(072)887-5575	〃
うちこし保育園	打越町3-3	(072)887-1588	〃
ファースト保育園	大池町22-24	(072)881-0653	〃
いずみっこ保育園	泉町3-6	(06)6914-4100	〃
きたじま保育園	五月田町4-1	(072)882-6167	〃
まこと小路保育園	小路町7-34	(06)6908-5959	〃
柳町園	柳町14-10	(06)6908-1010	〃



- 選挙管理委員会 — 事務局
- 固定資産評価審査委員会 — 事務局
- 監査委員 — 事務局
- 公平委員会 — 事務局
- 農業委員会 — 事務局 (産業振興課関係職員併任)
- 市議会 — 事務局
 - 総務課
 - 議事課

門 真 市 統 計 書

(平成 22 年版)

平成 23 年 4 月

編集 総務部管財課

門真市中町 1 番 1 号

電話 大阪(06)6902-1231 (大代表)
