

認知症サポーター養成講座

KADOMA-CARAVAN-MATE-PROJECT2024

無料
5名から
開催できます
(原則)

supporter

認知症サポーター養成講座とは

認知症に対する正しい知識と理解を持ち、地域で認知症の人やその家族に対してできる範囲で手助けする「認知症サポーター」を養成し、認知症高齢者等にやさしい街づくりに取り組んでいます。

講座は、地域住民、金融機関やスーパーマーケットの従業員、小、中、高等学校の生徒など様々な方に受講いただいています。

orange

地域で支える

認知症サポーターは何か特別なことをする人ではありません。認知症について正しく理解し、偏見を持たず、認知症の人や家族を温かい目で見守る応援者です。

catchphrase

KADOMA-CARAVAN-MATE PROJECT2024

門真市内で一年間に600名の
認知症サポーター養成を目標にした活動です。



問合せ・申込み 門真市キャラバンメイト連絡会事務局 門真市役所 高齢福祉課

TEL 06-6902-6176 / メール fuk08@city.kadoma.osaka.jp



このチラシは、門真市キャラバンメイト連絡会が企画・作成いたしました

申込み用紙

申込み日	年 月 日		
受講団体(会社)名			担当者
連絡先	電話	—	—
	FAX	—	—
	メールアドレス		
受講予定者	名		
実施希望日時	【第1希望】	月 日 ()	時 分～
	【第2希望】	月 日 ()	時 分～
	【第3希望】	月 日 ()	時 分～
会場場所	有 (住所) (会場定員 名) 無		
会場設備	・講師用駐車場 (有・無) ・ノートパソコン(有・無) ・プロジェクター(有・無) ・DVDプレイヤー(有・無) ・スクリーン※白い壁で代替可(有・無)		
備考	<<配慮が必要な点があれば、こちらにご記入ください>>		

開催までの流れ

相談 申し込み

ご相談だけでも
お気軽にどうぞ

約2週間

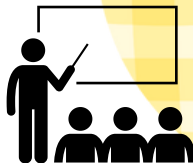
調整

日程調整、開催
場所、講師等の
調整を行います

約2週間

認知症 サポーター 養成講座 開催!!

講座時間(目安)
・子ども45~60分
・大人90分



実施希望日の1カ月前に申込みください

講師の都合等により実施日時の希望に添えない場合があります

