

図書館

本館 新橋町3-4-101 ☎06(6908)2828
市民プラザ分館 北島546 ☎072(887)6648

※図書館の行事はすべて無料。幼児は保護者同伴
 ※新型コロナウイルス感染拡大による開催状況などの最新情報は図書館ホームページ参照

図書館フェア

◆ビタミンPuのわくわく人形劇
 とき 5月29日(土)

午前11時～11時45分
 ところ 分館

内容 「おたまじゃくし海へ行く」
 パネルシアターほか

出演 ビタミンPu
 対象 幼児・小学生
 定員 15人(先着順)

◆図書のリサイクル市

長年、市民の皆さんに親しまれた本や雑誌などをお譲りします。

とき 5月29日(土)午前10時～午後4時、
 5月30日(日)午前10時～午後3時

※事前申込不要。入場には当日午前9時から市民プラザ1階で配布する整理券が必要

ところ 市民プラザ
 対象 市在住・在勤・在学の人
 譲与冊数 1人10冊まで
 費用 無料

はじめてのくずし字講座

くずし字に初めて触れる人のための、読解の第一歩を学びます。

とき 6月5日(土)・19日(土)、
 7月3日(土)(全3回)

※時間は午後1時30分～3時
 ところ 本館

講師 常松隆嗣(歴史資料館学芸員)
 申込方法 5月13日(木)午前10時から本館へ電話または来館

おはなしの広場

とき・ところ
 ○本館…5月8日(土)・22日(土)
 ○分館…5月1日(土)・15日(土)

※時間は午前11時～11時30分
 内容 絵本の読み聞かせ、紙芝居など
 出演 絵本ことの葉会
 対象 幼児以上

赤ちゃんふれあい絵本タイム

とき・ところ
 ○本館…5月12日(水)午前10時30分～10時50分、午前11時10分～11時30分(2回開催)

○分館…5月19日(水)午前11時～11時20分
 ※事前申込不要

内容 絵本・手遊びなど
 対象 赤ちゃんと保護者

おはなしのじかん

とき・ところ 水曜日
 ○本館…午後3時～3時30分
 ○分館…午後3時30分～4時

対面朗読サービスをご存じですか

文字を読むのが不自由・不便な人を対象にしたサービスです。視覚障がいがある人に限りません。図書館の資料だけでなく、小説、新聞、パンフレットなどを対面朗読ボランティアが読み上げます。

利用時間 1人1回2時間以内
 申込方法 利用日の1週間前までに本館へ電話または来館

あんな本こんな本

「脳科学者が教える「ストレスフリー」な脳の習慣」
 有田秀穂 著 青春出版社

ストレスに強い人、弱い人。その違いは性格ではなく「脳の習慣」にあった。脳科学者である著者が運動、睡眠、コミュニケーションなど、毎日の生活のひと工夫でできるストレス解消法を解説します。



◆休館日 ○本館…月曜日、5月4日(祝)・5日(祝)・28日(金)
 ○分館…木曜日、5月28日(金)

公民館

新橋町34-24
 ☎06(6908)9114 **休館** 月曜日

わんぱくキッズ (マットやとび箱)

とき
 ○5月・6月…第2～第4火曜日
 ○7月…第1～第3火曜日
 ※時間は午後5時10分～6時

対象 小学1～3年生
 費用 6000円(全9回分)
 申込方法 5月9日(日)までに電話または直接

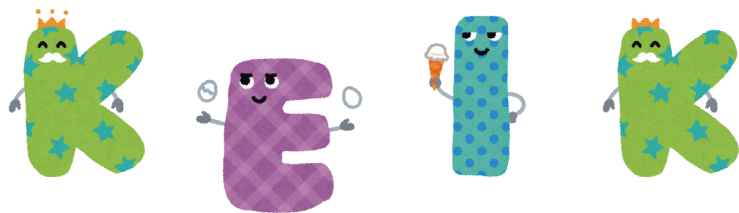
市民プラザ

北島546
 ☎072(887)6682 **休館** 木曜日

子ども英会話講座KEIK

ゲームやパーティーを通して楽しく英語を学びましょう。
 とき・対象 5月29日～10月23日の土曜日(全10回)
 ○小学3・4年生…午後1時30分～2時30分
 ○小学5・6年生…午後2時40分～3時40分
 ※5月15日(土)にミニレッスンと保護者説明会を実施(要予約)
 ※詳しい日程はお問い合わせ

ところ 市立公民館または市民プラザのいずれかを選択
 講師 国際的文化教育活動推進・支援団体ALPHA(アルファ)
 費用 5000円(全10回分)、パーティー代200円
 申込方法 5月16日(日)までに市民プラザホームページの申込フォームから申し込みまたは直接



女性サポートステーションWESS

幸福町3-1(コア古川橋内)
 ☎06(6900)8550 **休館** 木・日曜日

シングルマザー応援カフェ

とき 5月22日(土)
 午後2時～4時
 講師 相神ゆり(キャリアコンサルタント、神戸市ひとり親家庭等就業相談員)
 対象 市在住・在勤・在学の女性
 費用 無料
 申込方法 電話または直接
 ※3歳以下の子どもの一時保育あり。3人まで。5月14日(金)までに申し込み

シングルマザーに寄り添いながら自立を支援する情報を提供します



市民公益活動支援センター

北島546(市民プラザ内)
 ☎072(800)7431 **休館** 木曜日

事務ブース 利用団体募集

募集内容・利用料
 ○事務ブースB…15.9㎡、月額7800円
 ○事務ブースJ…7.2㎡、月額3500円
 利用期間 6月1日(火)から1年間
 対象 市民公益活動支援センター

に団体登録をしている団体
 申込方法 5月1日(土)午前9時～14日(金)午後5時に電話、FAXまたはメール
 ※申込多数の場合は5月19日(水)午後2時から抽選会を実施
 申込・問合せ先 FAX 072(800)7432
 ☒ ko-eki-c@aqua.ocn.ce.jp

歴史資料館

柳町11-1
 ☎06(6908)8840 **休館** 月曜日・祝日

普賢寺遺跡発掘調査

2年6月～3年3月、旧第一中学校跡地で門真市幸福東土地区画整理事業に伴う発掘調査を実施しました。調査では、埴輪や土器、瓦のほか、府指定有形文化財と同じ金銅製密教法具など貴重な遺物が出土しました。

普賢寺遺跡とは

昭和58年に発見された京阪古川橋駅北側に広がる遺跡です。これまでの調査で、さまざまな土器や瓦、門真市唯一の古墳である「普賢寺古墳」が見つかっていることから、歴史上重要な地域に位置しています。

金銅製密教法具の蓋

昭和59年に発見された府指定有形文化財のものと同様と考えられるとても貴重な美術工芸品です。



特別展 速報展

発掘調査成果の一部を公開します。
 とき 5月12日(水)～30日(日)
 ※事前申込不要
 費用 無料

報告会 要申込

調査担当者が調査結果を報告します。
 とき 5月22日(土)
 午後2時～3時30分
 ところ 図書館本館
 講師 若林幸子(公益財団法人大阪府文化財センター)
 費用 無料
 申込方法 5月6日(木)～21日(金)に電話または来館

