

令和 6 年 1月吉日

近隣の皆様へ

門真市 まちづくり部 公共建築課
門真市 市民文化部 生涯学習課
図書館
株式会社 大林組
株式会社 久米設計

『（仮称）門真市立生涯学習複合施設整備工事』説明会のお知らせ

平素は、門真市行政にご理解、ご協力をいただき、厚く御礼申し上げます。

さて、この度『（仮称）門真市立生涯学習複合施設整備工事』の説明会を下記のとおり開催いたします。

近隣の皆様には、本資料をご高覧いただき、（仮称）門真市立生涯学習複合施設の計画及び、工事につきまして、ご理解賜りたくお願い申し上げます。

なお、お手数をおかけ致しますが、説明会当日は、本資料をご持参いただきますよう、お願い致します。

何かとご多忙のことと存じますが、ご出席賜りますよう、ご案内申し上げます。

記

日 付： 令和6年1月24日（水曜日）

開始時間： 19：00 ～ （1時間30分程度）

場 所： 門真市末広町29番1号
門真市民文化会館 ルミエールホール 1F小ホール

市担当者： 門真市 まちづくり部 公共建築課
担当：大塚（おおつか）・古屋（ふるや）
Tel：06-6902-6053(直通)

施工業者： 株式会社 大林組

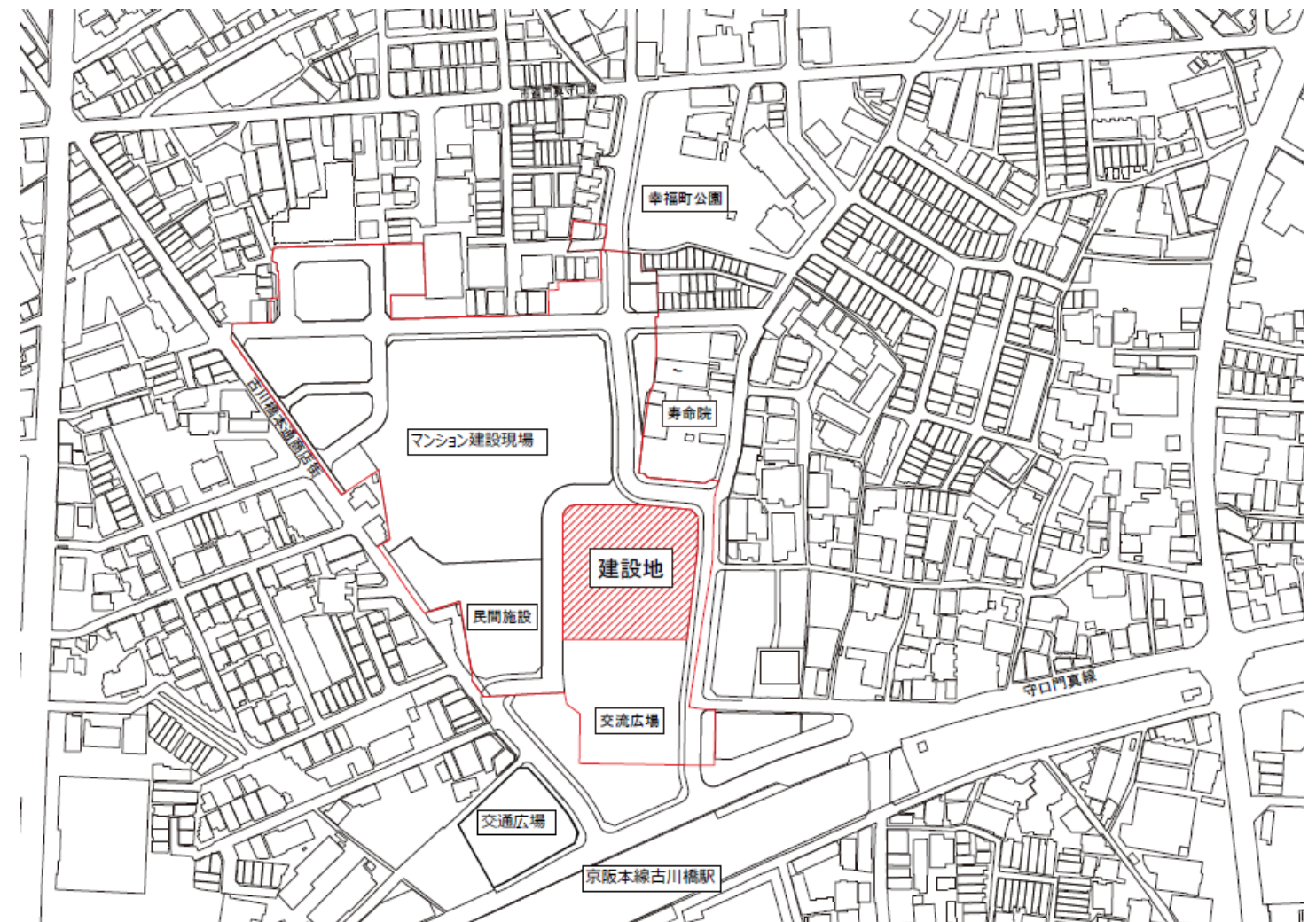
実施設計者： 株式会社 久米設計

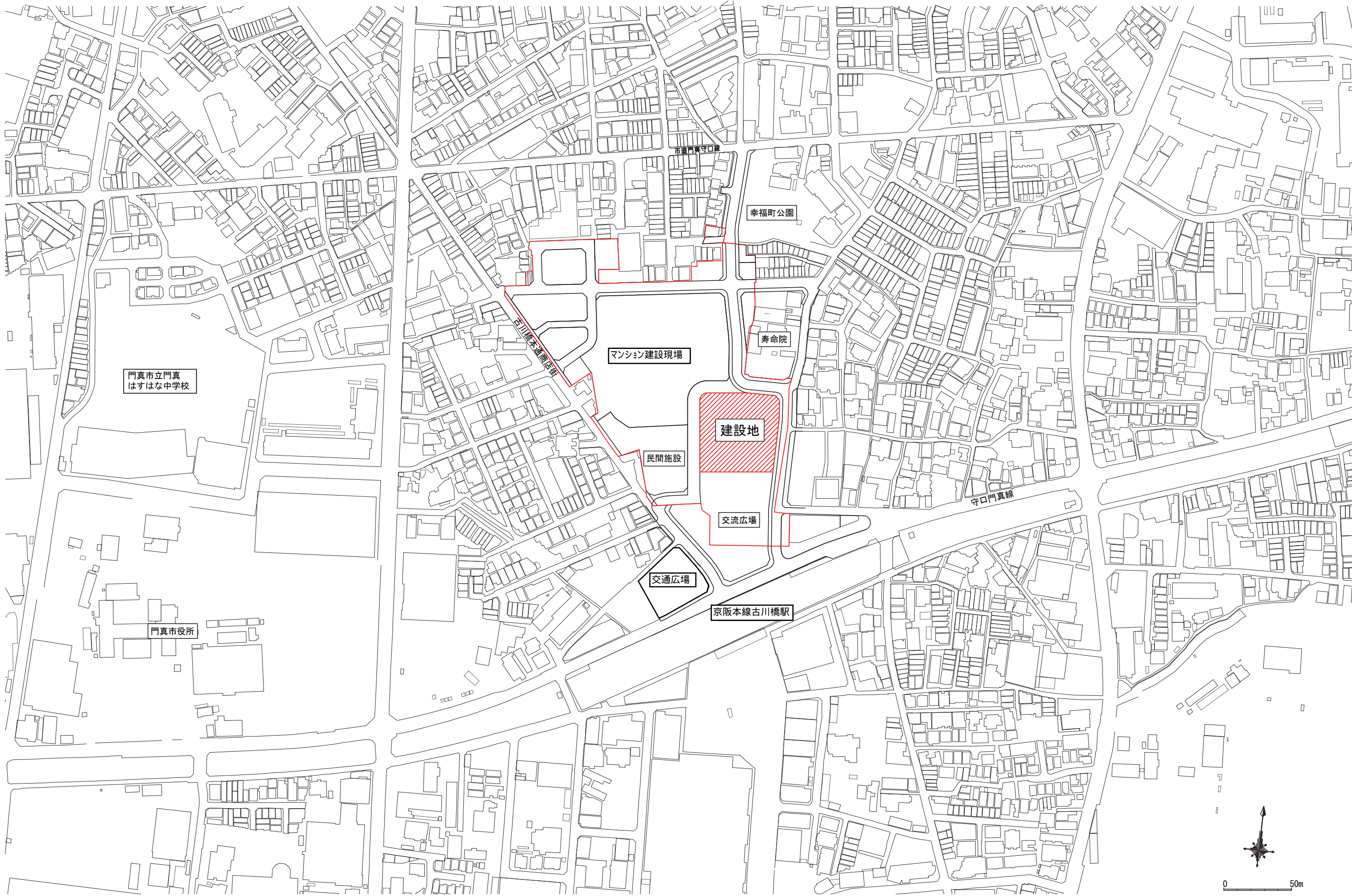
「建築物等の計画概要」

建築物名称	（仮称）門真市立生涯学習複合施設
開発区域名称	門真市幸福東土地区画整理事業仮換地1街区1および2画地
開発区域面積	3,286㎡（仮換地面積）
予定建築物用途	図書館
建物の高さ	約28.87m
建物の階数	地上5階
延べ面積	7,266.11㎡

※行政協議・設計施工の都合により変更となる場合があります。

「案内図」





門真市立門真
はすはな中学校

門真市役所

マンション建設現場

民間施設

建設地

交流広場

交通広場

京阪本線古川橋駅

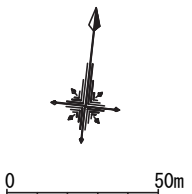
幸福町公園

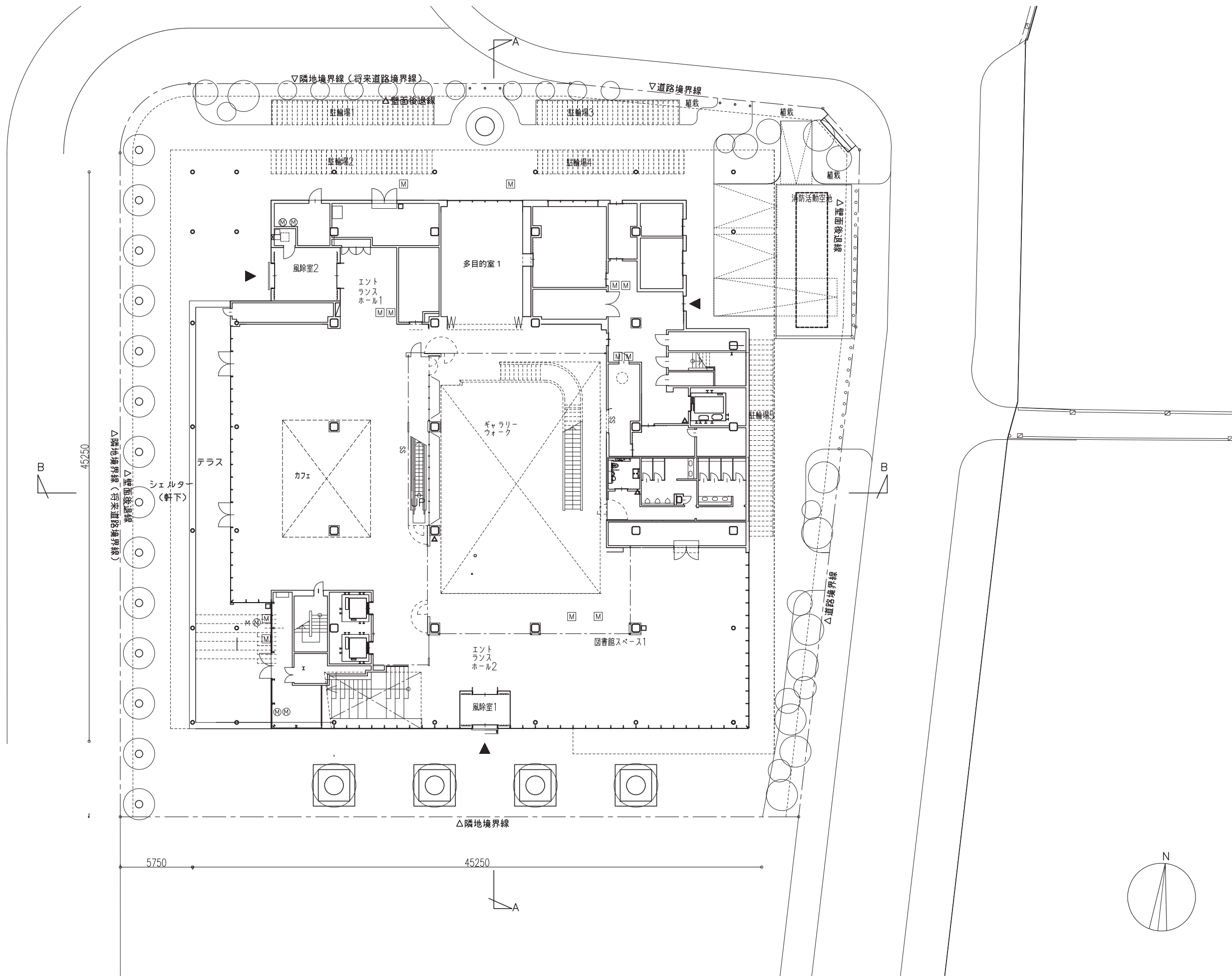
寿命院

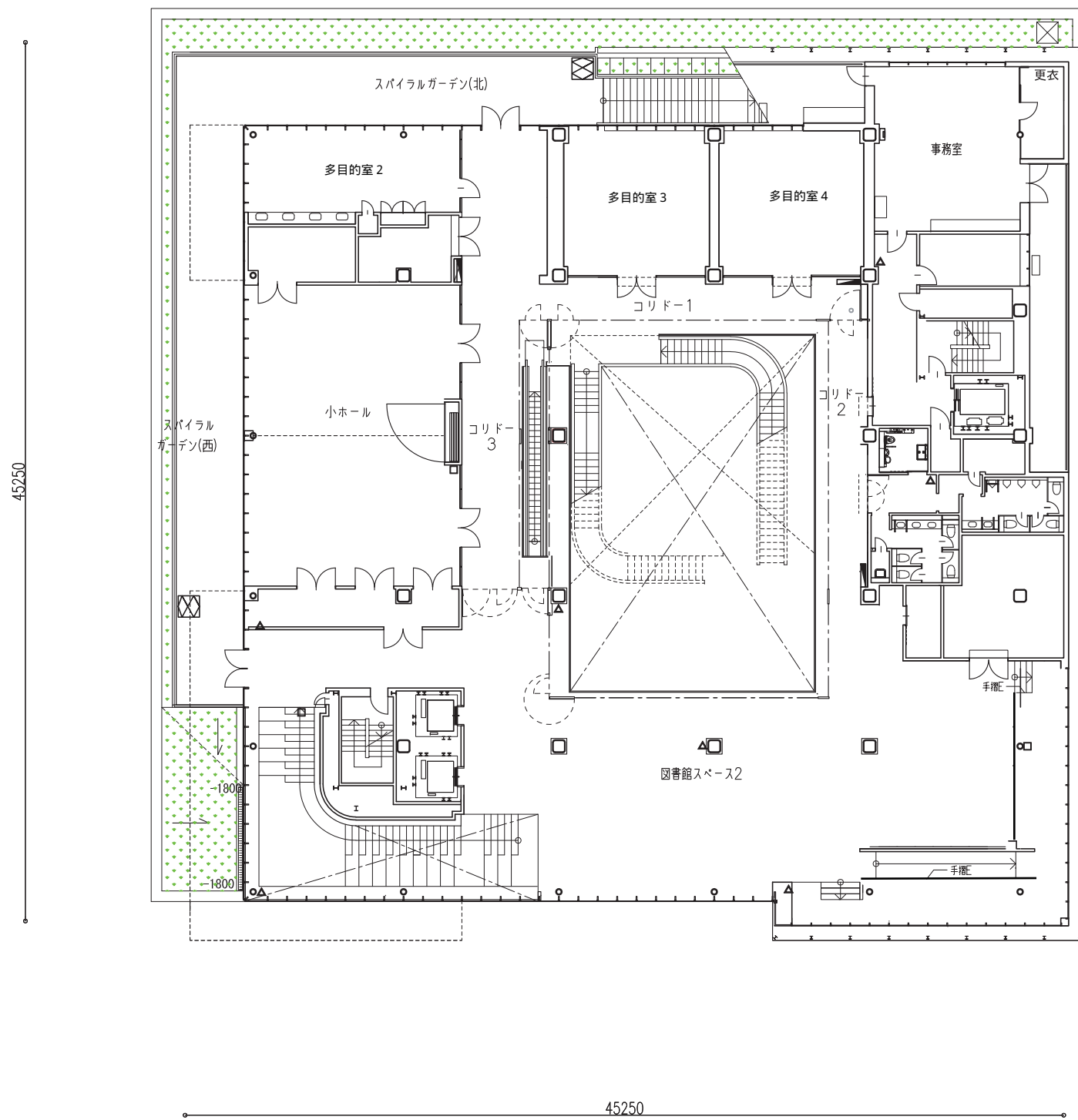
守口門真線

五川橋本通り

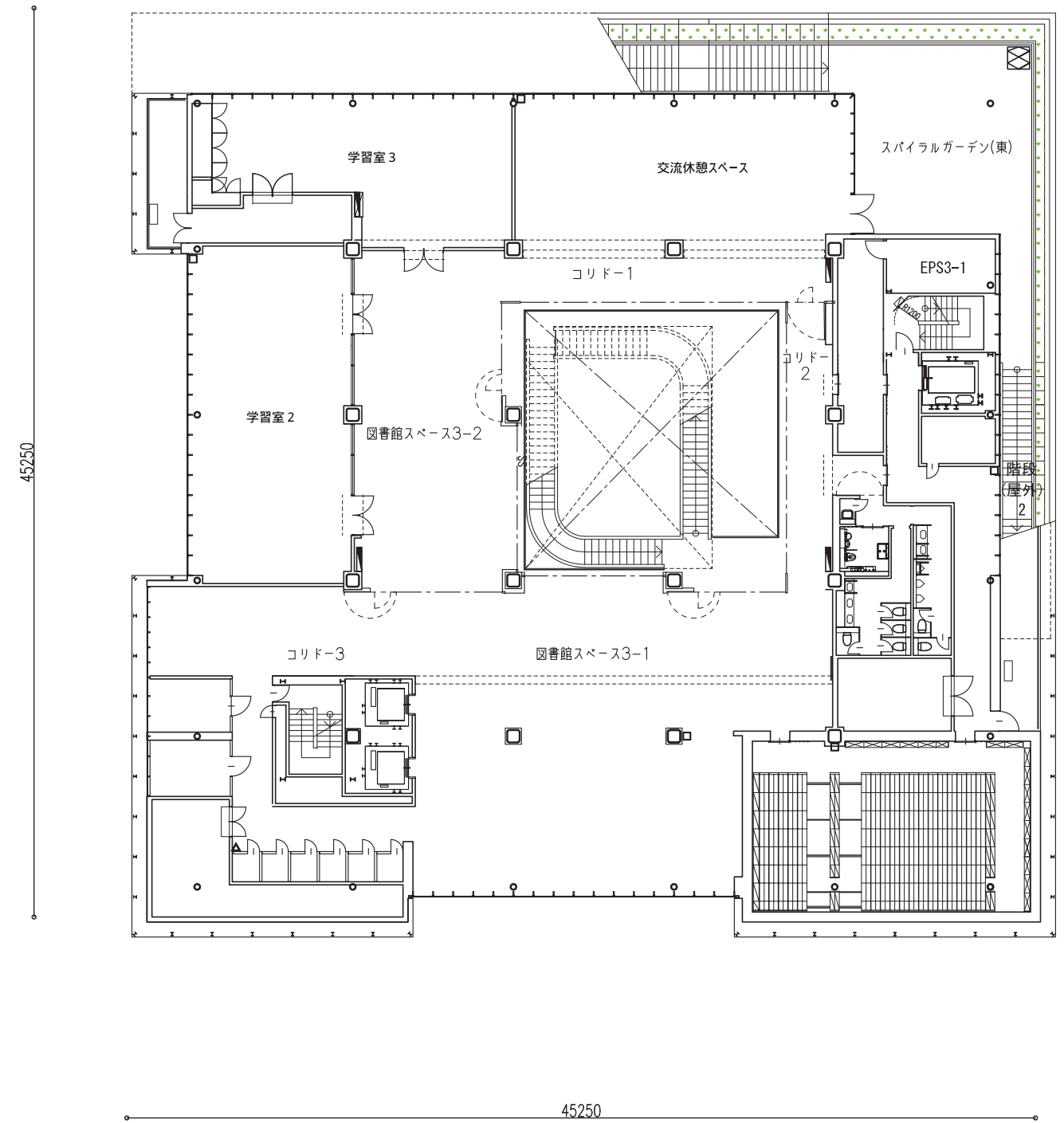
市道門真守口線



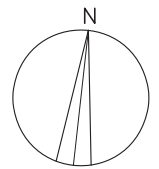


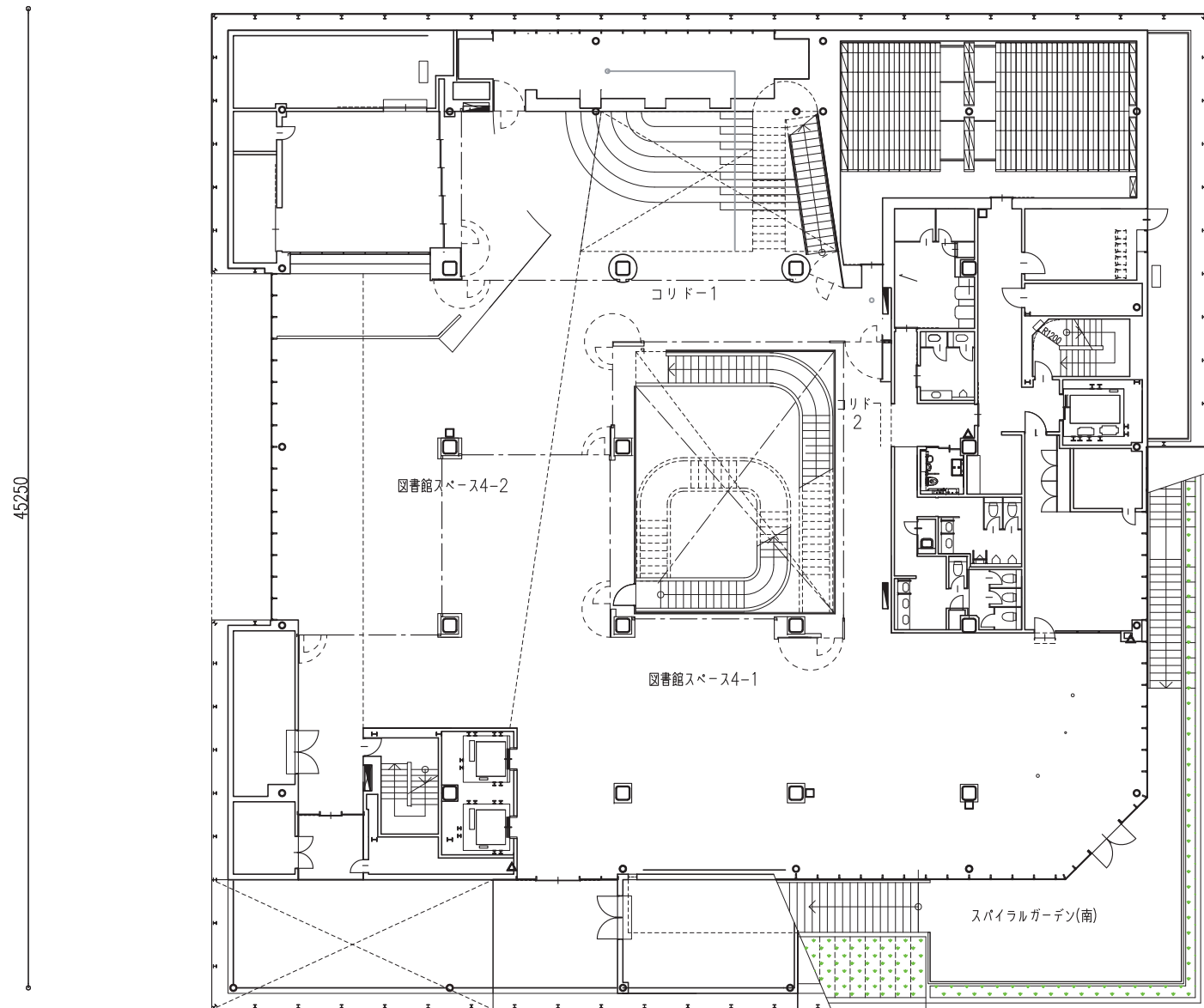


2階平面図

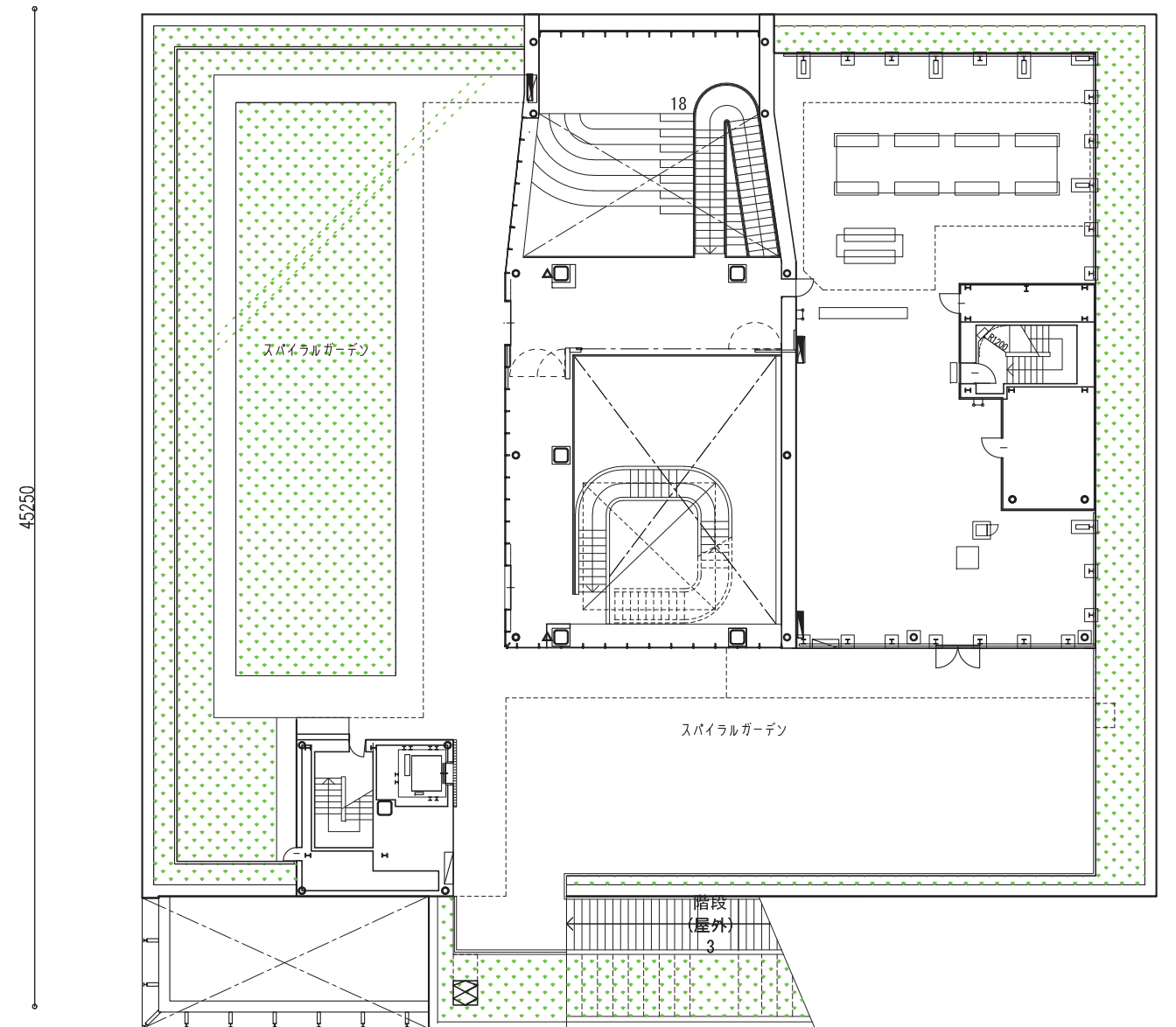


3階平面図

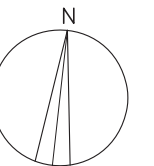


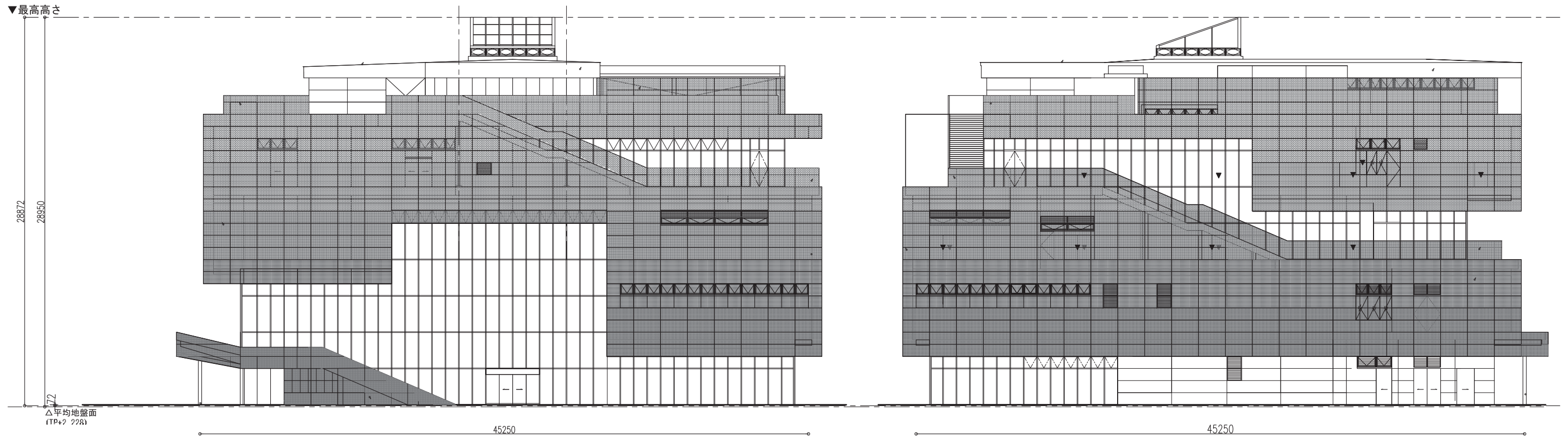


4階平面図



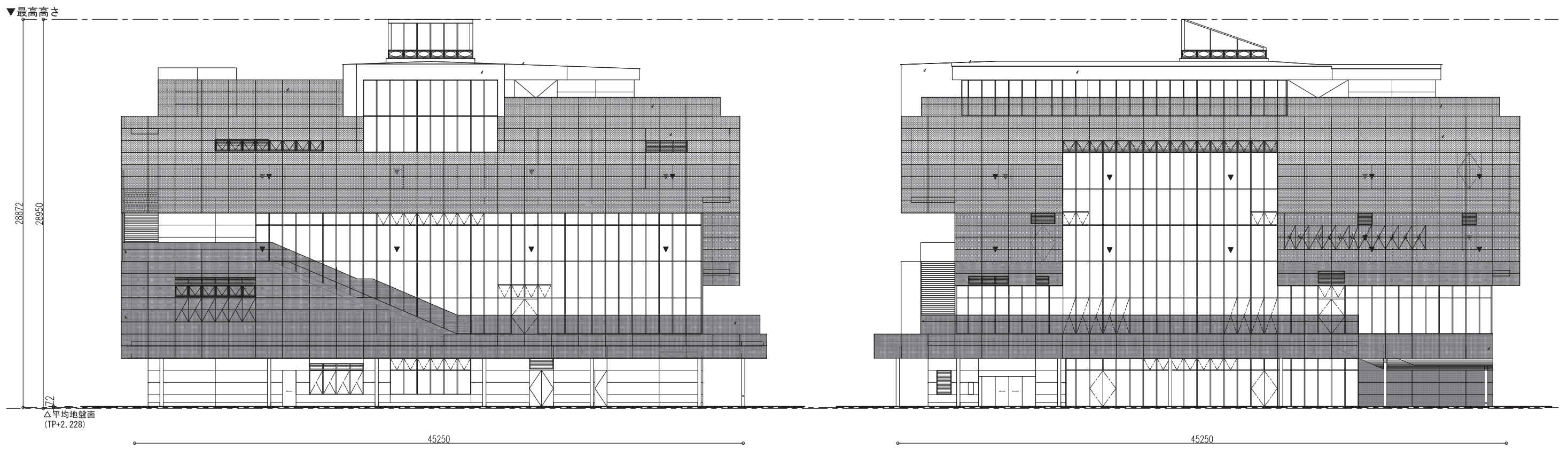
5階平面図





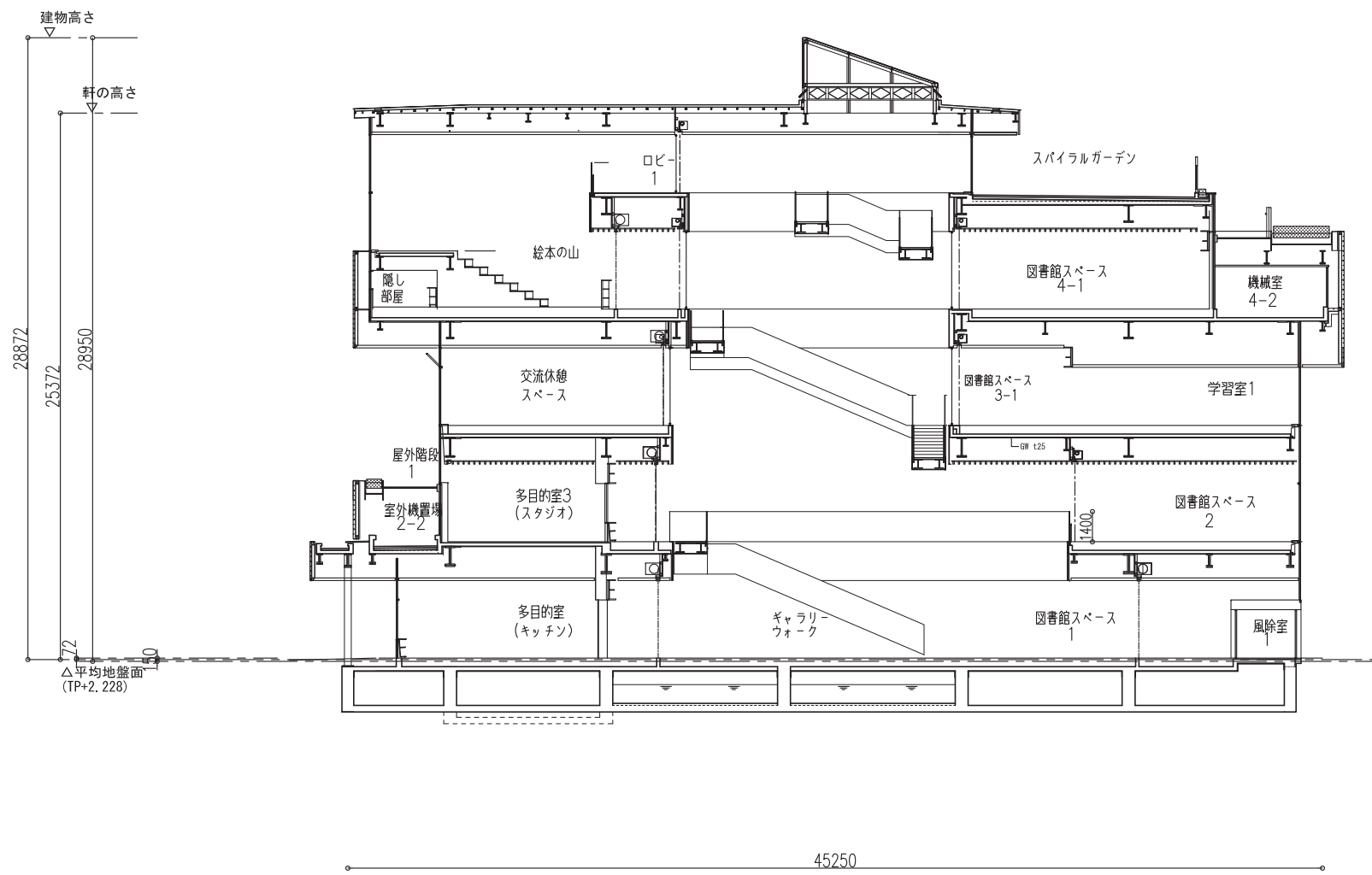
南面

東面

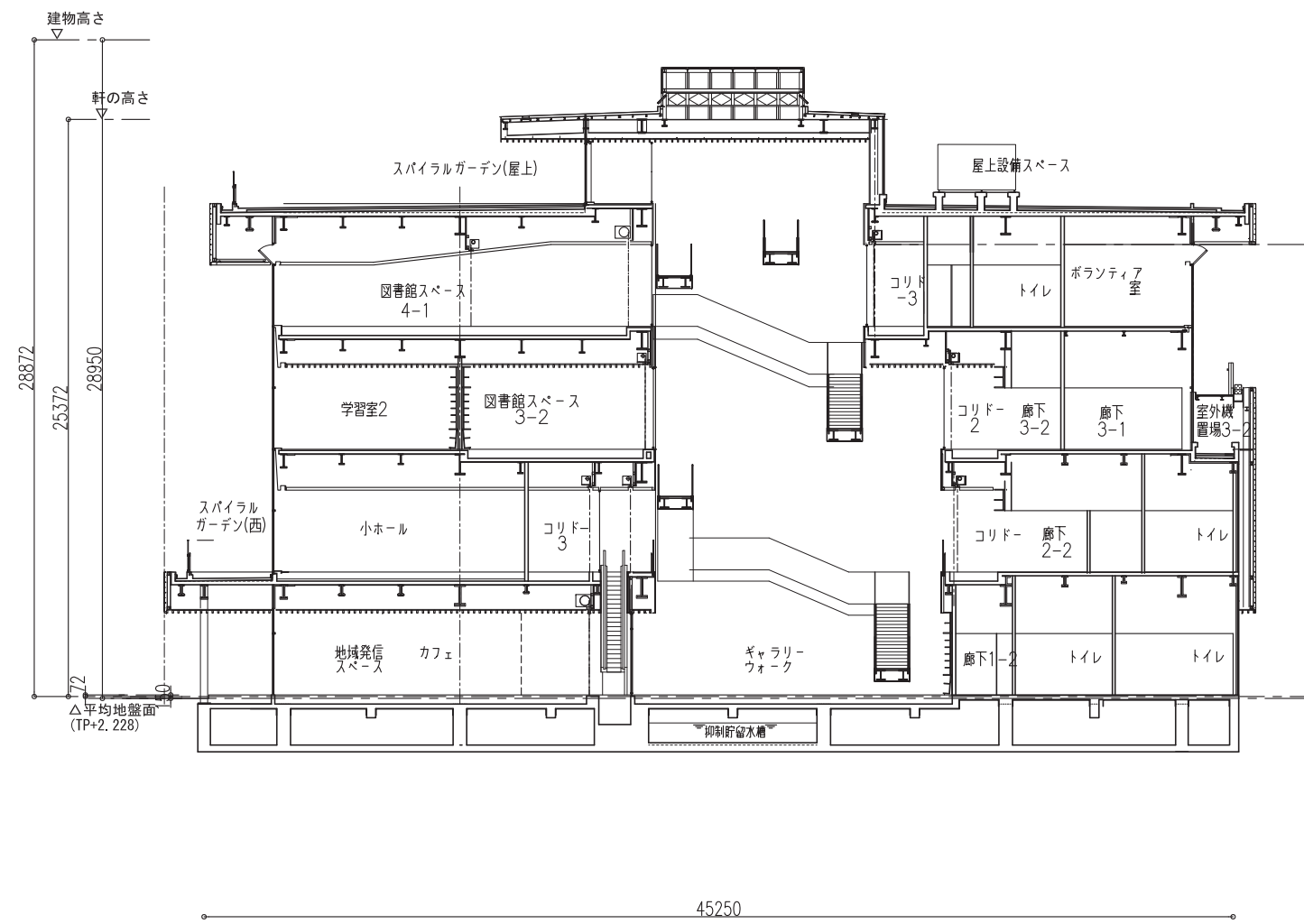


北面

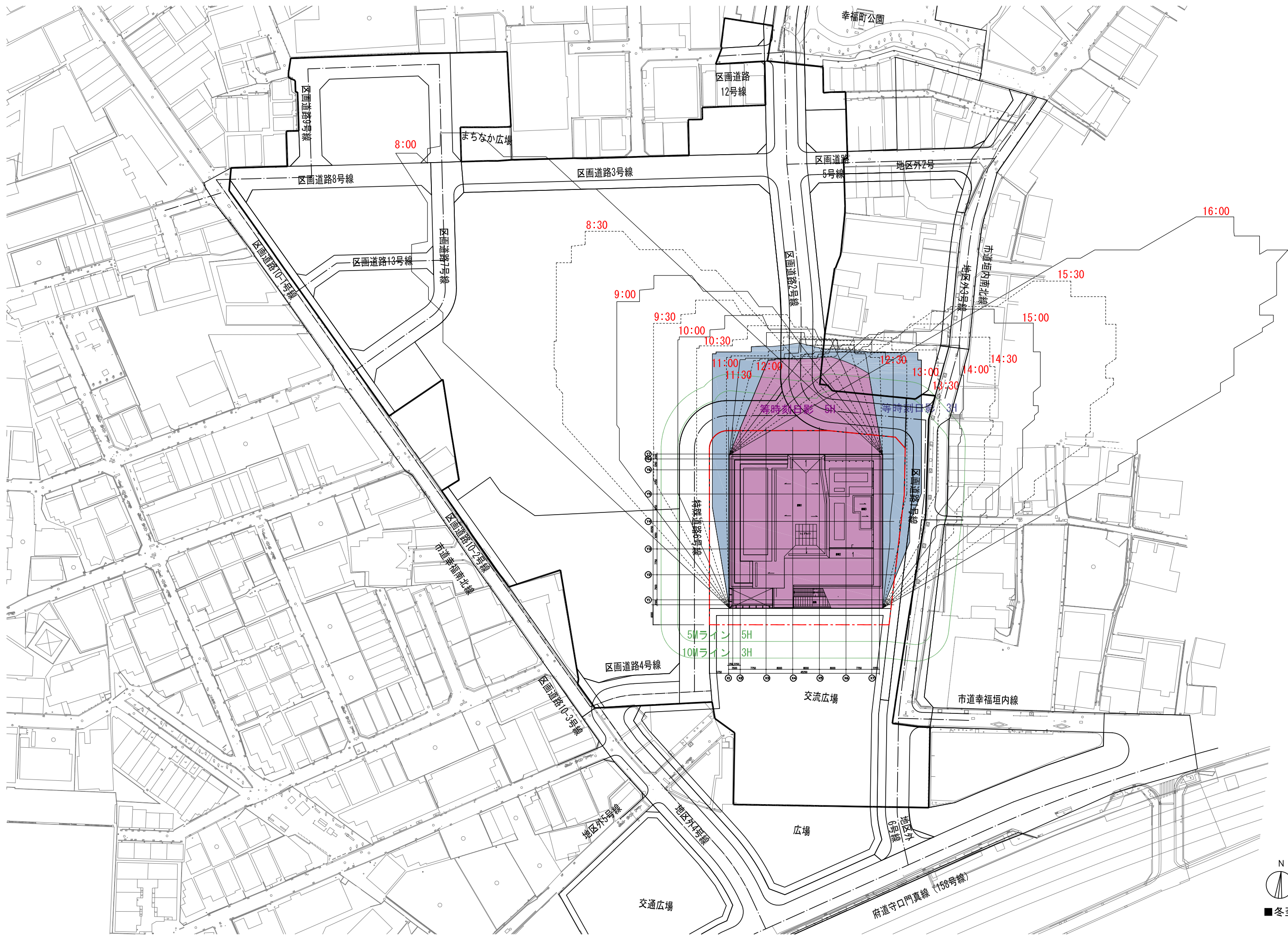
西面

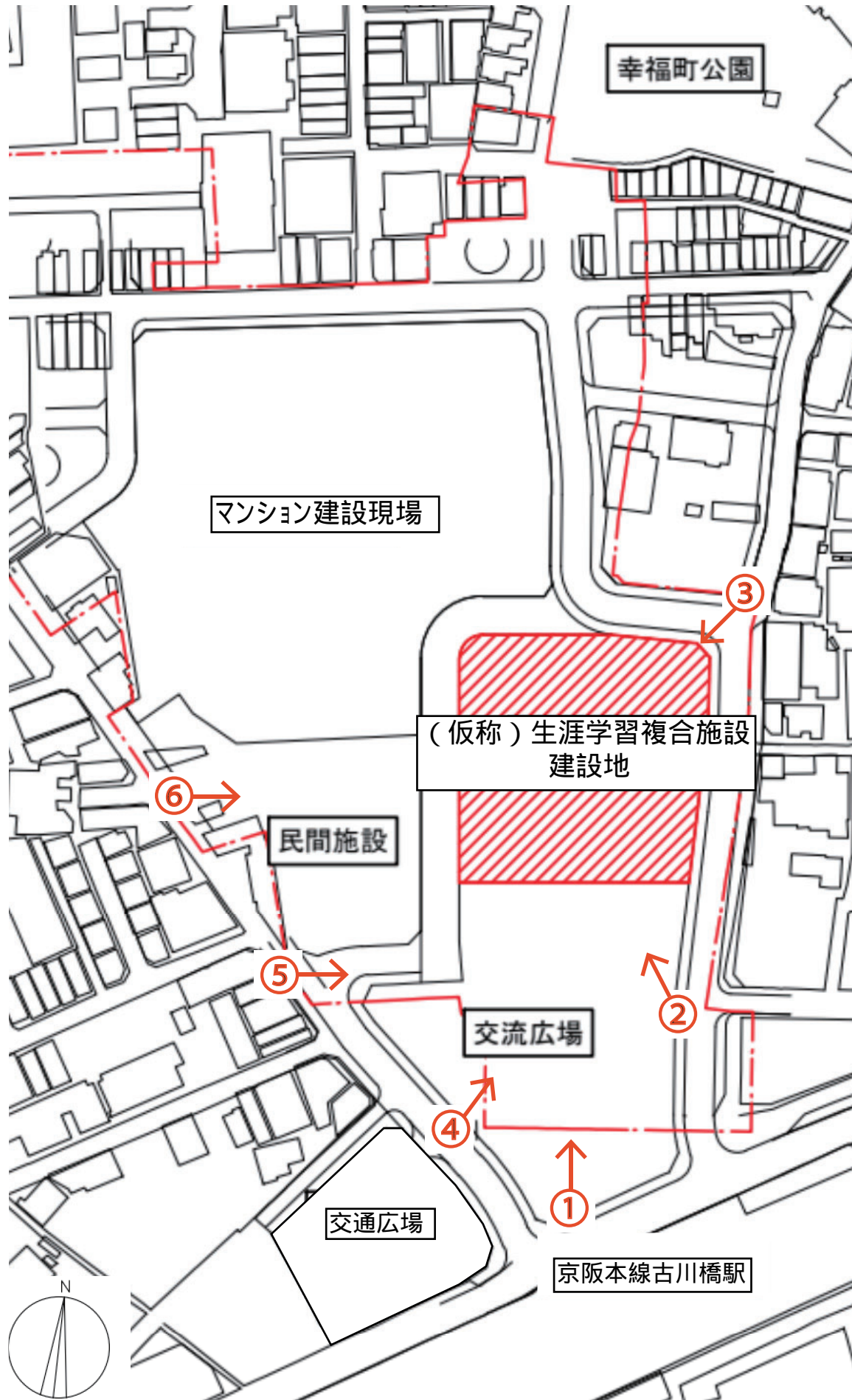


A-A 断面



B-B 断面





①



②



③



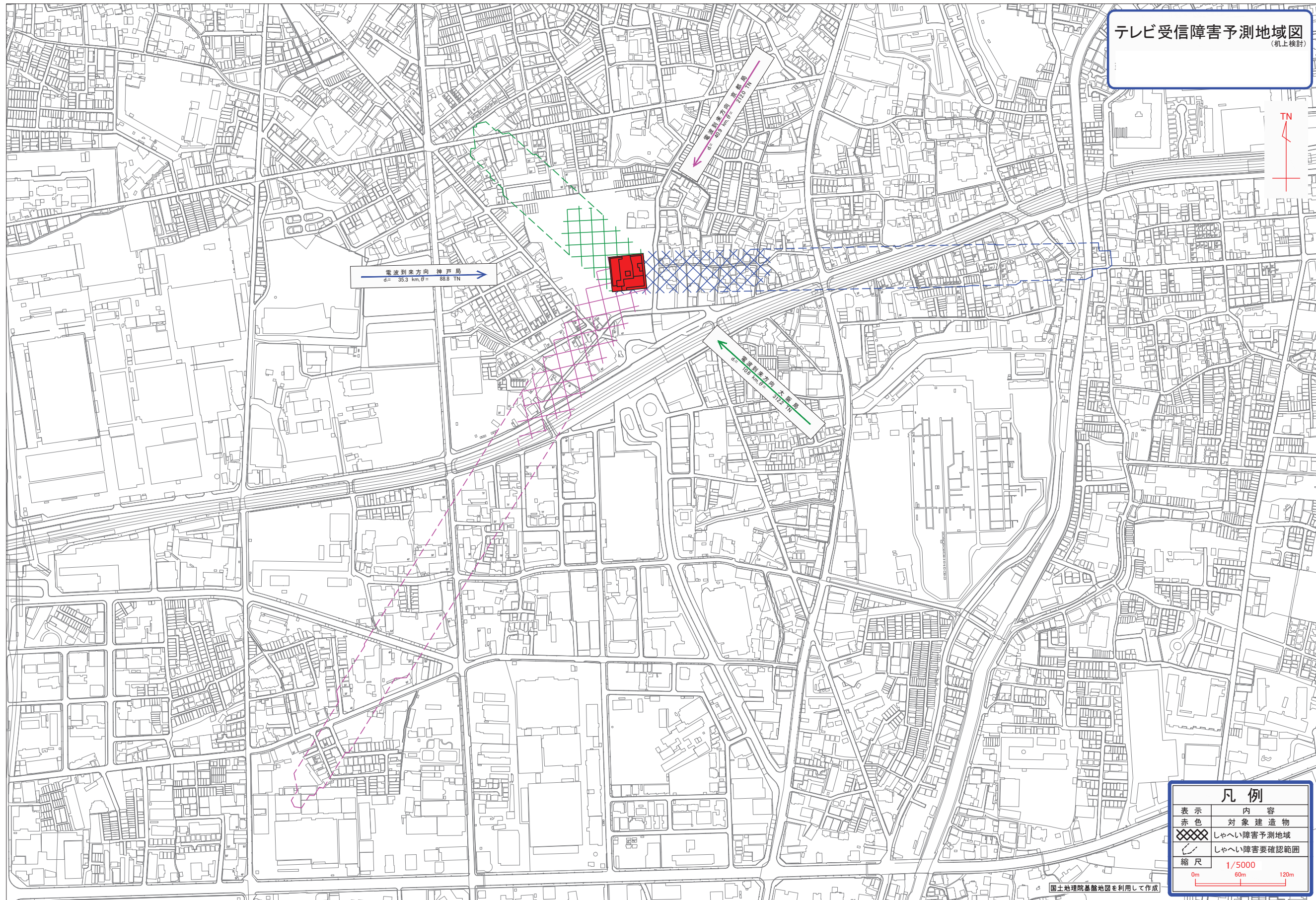
④



⑤



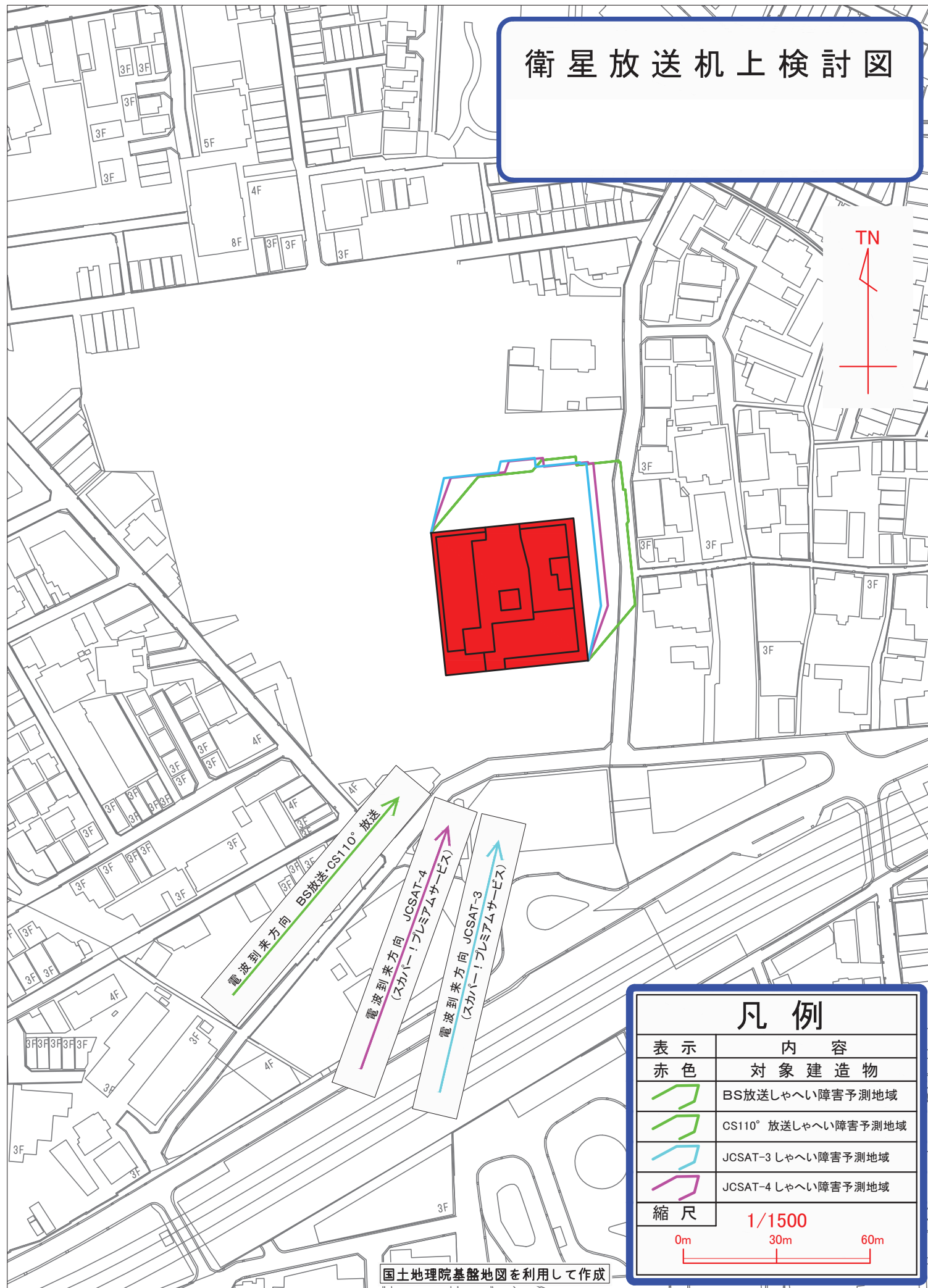
⑥



テレビ受信障害予測地域図
(机上検討)

凡例	
表示	内容
赤色	対象建築物
XXXX	しゃへい障害予測地域
~~~~	しゃへい障害要確認範囲
縮尺	1/5000

# 衛星放送机上検討図



## 凡例

表示	内容
赤色	対象建造物
	BS放送しやへい障害予測地域
	CS110° 放送しやへい障害予測地域
	JCSAT-3 しやへい障害予測地域
	JCSAT-4 しやへい障害予測地域

縮尺	1/1500
	0m 30m 60m

国土地理院基盤地図を利用して作成

2024年1月吉日

ご近隣の皆様へ

事業主 門真市  
施工者 株式会社 大林組

## (仮称)門真市立生涯学習複合施設整備工事のお知らせ

拝啓 時下ますますご清祥のこととお喜び申し上げます。平素は格別のご高配を賜り、厚くお礼申し上げます。

さて、このたび(仮称)門真市立生涯学習複合施設整備工事に着手することになりましたので、お知らせ申し上げます。

工事施工に際しましては、関係法令・規則等を遵守することはもちろん、交通安全対策・騒音振動対策・粉塵防止対策等に細心の注意を払い、ご近隣の皆様方に出来る限りご迷惑をお掛けしないよう万全を期す所存でございます。何卒、皆様方のご理解とご協力を賜りますようお願い申し上げます。

敬 具

なお、工事概要等は次のとおりです。

### 【工事概要】

工事名称：(仮称)門真市立生涯学習複合施設整備工事

施工場所：門真市幸福町11番地

建物概要：鉄骨造 地上5階 建物高さ28.87 m

建築面積：2, 207.50 m²

延床面積：7, 121.23 m²

工事期間：2024年2月中旬～2026年1月末(予定)

### 【工事の進め方】

#### 1 作業時間 及び 休日

(1) 作業は月曜日から土曜日とし、原則として日曜日・祝日は休日とします。

(2) 作業は、原則として8:00から18:00までとします。

8:00から朝礼を行ったのちに作業を開始します。

18:00の全ての作業終了後に、安全点検・片付け等を30分程度実施してから退場します。

作業員の入退場は、上記時間外になります。

(3) 下記のような作業については、時間外(夜間を含む)や休日に作業を行う場合があります。

ア 特殊車両の搬入・搬出等で所轄警察署や関係監督官庁からの指示・指導がある場合。

イ 大きな振動や、騒音を伴わない軽微な作業や、建物内部で行う内装仕上げ作業等。

ウ コンクリート打設に伴うポンプ車の準備や打設作業やコンクリート打設後の左官による床押さえ作業等。

エ 交通事情等により生コンクリートを含む資機材搬入時間の変動が生じた場合。

オ 品質管理上・安全管理上継続しなければならない作業。

カ 工事に関係して現場周辺道路で行うガス・上下水道等の引き込み工事。

キ 台風の接近等の緊急に安全対策が必要とされる場合の作業。

なお、事前に作業予定が判っている場合は、仮囲に掲示予定の週間工程表でお知らせいたします。

#### 2 工事安全対策

(1) 敷地外周には仮囲等を設け、関係者以外の立入を禁止します。

(2) 不審者の現場内への不法侵入を防止するため、出入口の施錠を行います。

(3) 建物周囲には垂直ネットを張り、飛散・落下物防止策を徹底します。

(4) 消火器等の消火設備を適切に配置し火災防止を徹底すると共に、消火体制を整備します。

#### 3 騒音、振動、粉塵抑制対策

(1) 低騒音・低振動の工法や工事機械を採用し、出来るだけ騒音・振動の軽減に努めます。

(2) 不要な空ぶかしやアイドリングの禁止を徹底します。

(3) 敷地外周には仮囲を設け、粉塵の飛散防止や騒音の軽減に努めます。

(4) 粉塵の発生する作業では、散水等を行い防塵対策に努めます。

#### 4 交通安全対策

(1) 工事用ゲートの出入口には、交通誘導員を配置し、周辺歩行者や通行車両の安全確保に努めます。

(2) 工事関係車両は、歩行者や自転車及び通行車両に注意して安全運転することを徹底します。

(3) 工事関係車両は、無線や携帯電話で連絡を取り、周辺道路での待機駐車をしないようにします。

(4) 工事関係車両により周辺道路を汚さないよう、細心の注意を払います。

(5) 工事車両関係者には、交通関係の法規を遵守し、交通事故防止に努めるよう指導します。

#### 5 近隣建物等の保全

周辺建物その他に損傷等を及ぼさないよう万全を期して工事を行いますが、本件工事に起因して損傷等が発生した場合は、当事者と協議の上、速やかに対応いたします。

#### 6 工事関係者の指導

(1) 工事関係車両の周辺道路への違法駐車禁止を徹底します。

(2) ご近隣の皆様方にご迷惑をおかけすることのないよう、工事関係者(作業員を含む)の指導・教育を行います。

安全第一で工事を進めてまいりますので、近隣の皆様にはご理解、ご協力をよろしくお願い申し上げます。

工事に関するご要望やご質問等がございましたら下記まで連絡をお願いいたします。

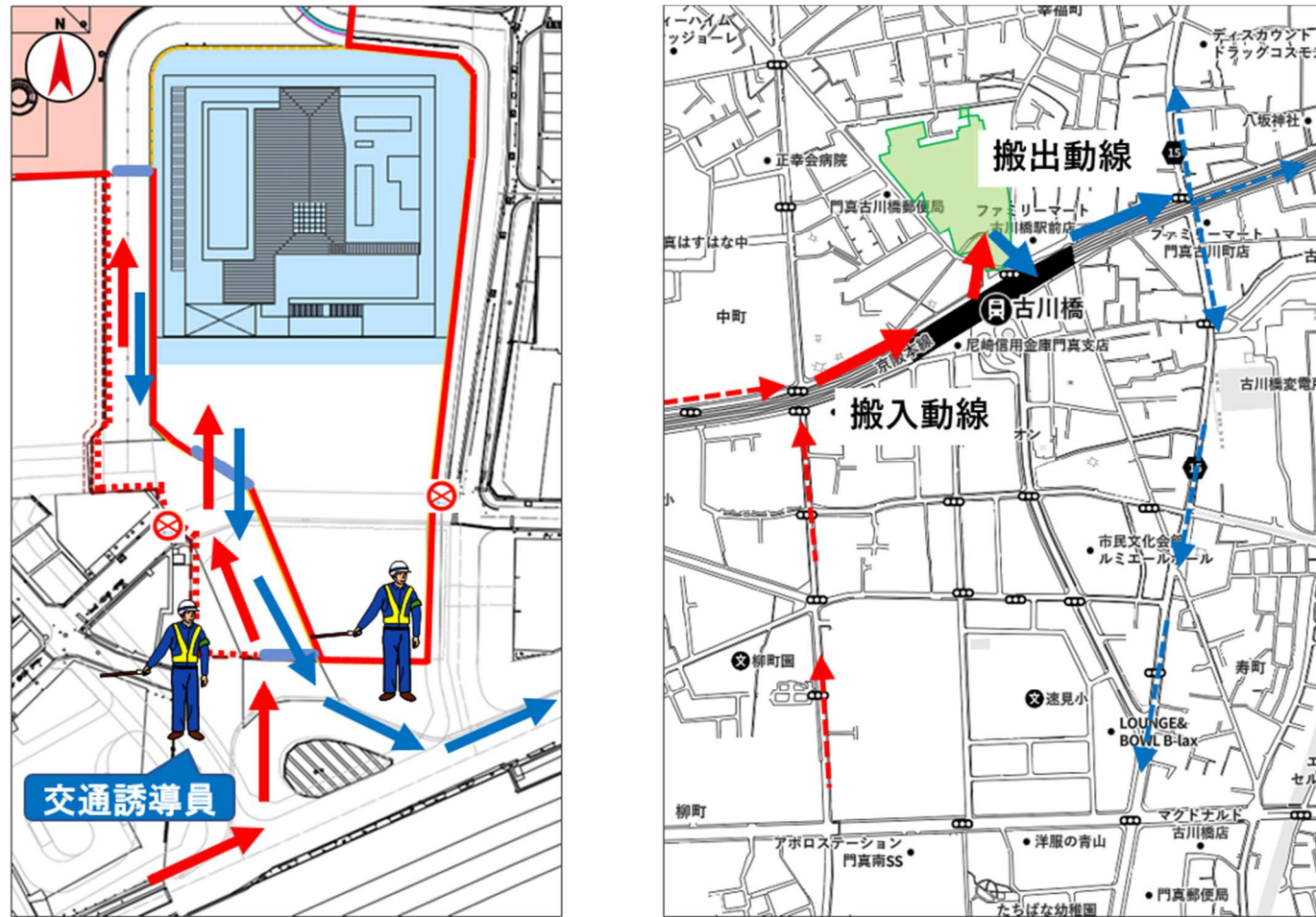
株式会社 大林組 門真市生涯学習施設工事事務所

担当：井上

現場事務所の電話番号は決まり次第お知らせします。

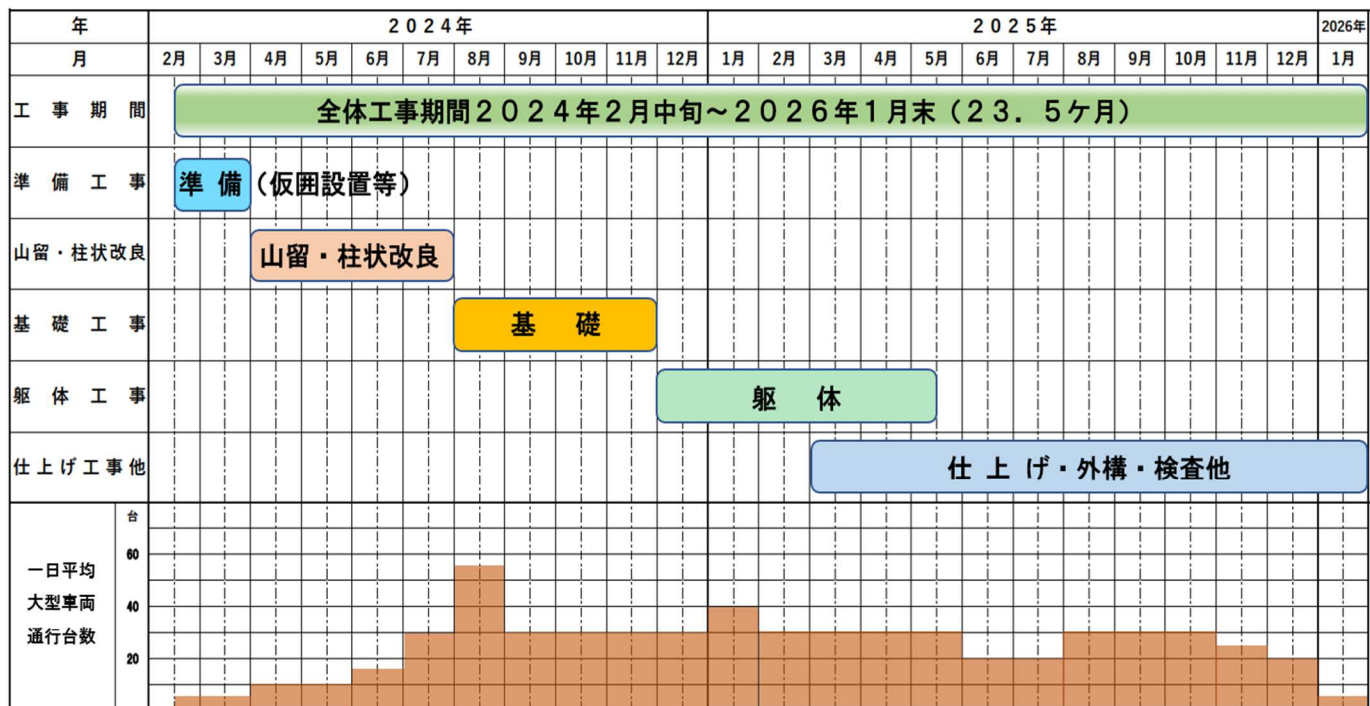
以上

【工事車両運行経路図】



■現場敷地への出入口には、交通誘導員を2名配置し、周辺歩行者や通行車両の安全確保に努めます。

【全体工程及び大型工事車両の1日平均車両台数(予定)】



【総合仮設図(基礎工事)】



【総合仮設図(仕上工事)】



- 現場周囲は仮囲を設置し、粉塵の飛散防止や騒音の低減に努めます。
- 新築建物については養生足場+垂直ネットで周囲を囲い、飛散・落下物防止に努めます。
- 場内の工事車両の通行する場所は、鉄板を敷くことで、車両の粉塵巻き上げ防止に努めます。