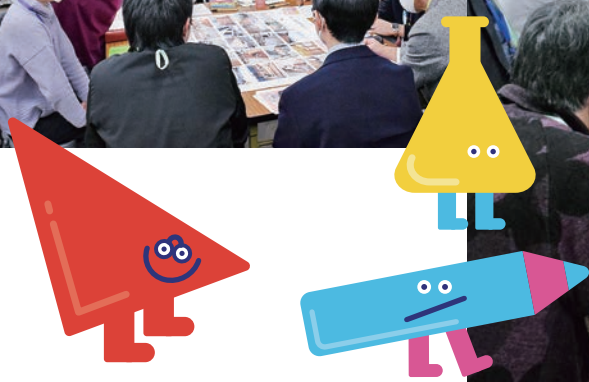


## みんなで作る！未来の学校



門真市教育委員会は、第四中学校区で新しい学校づくりを進めています。

新しい学校は、砂子小学校、脇田小学校、第四中学校を統合した門真市で初めてとなる小中一貫校（義務教育学校）です。

現在、学校づくりに向けて保護者や地域の皆さん、学校の教職員など、学校に関わるさまざまな人たちと、ワークショップ「スクールツクール」で検討を進めています。

詳しくは2面をご覧ください。

砂子小学校



脇田小学校



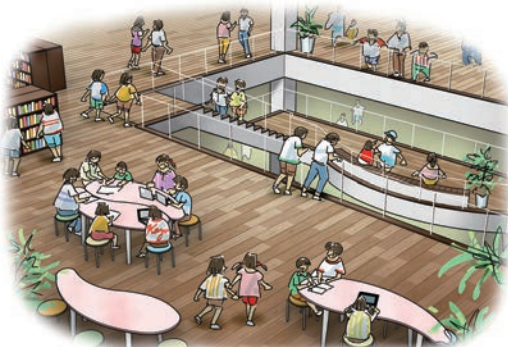
第四中学校



### 小中一貫校（義務教育学校）

小中一貫校（義務教育学校）は、義務教育9年間で1つの学校の中で系統性・連続性を持った教育を行う学校です。令和8年4月の開校をめざして、新しい学校づくりに向けた取り組みを進めています。

#### 小中一貫校のイメージ



※あくまでもイメージ図です。整備の内容は現在検討中

