

「人情味あふれる！笑いのたえないまち門真」の実現をめざして

# 4年度施政方針

## 主な取り組み

これまで取り組んでまいりました駅前のみちづくりや第四中学校区の新しい学校づくりが具体的に動き出す年でもございますが、本市が未来に向かって羽ばたかすためには、足元にある課題も着実に解決していく必要があると考えております。

引き続き「地域に根差した子育て・教育施策の充実」、「産業の振興と身近で働ける場の創出」、「まちづくりの推進による快適な住まい環境の整備」の3本柱を中心

にSDGs達成に向け施策を推進してまいりたいと考えております。

市民の皆さまと一緒に課題に取り組み、「住みたい、住み続けたい」と実感していただけるよう全力をあげて市政を運営してまいります。

※施政方針全文は市ホームページ参照

問合せ 企画課 ☎06(6902)5572

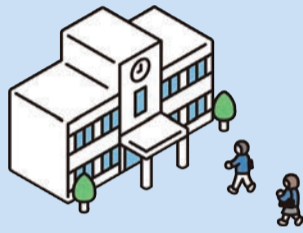


宮本市長

### 1. 教育施策の充実

- 小中一貫校（義務教育学校）の新校舎の設計に着手

第四中学校区の義務教育学校設置に向けて、学校のコンセプトや配置・必要な機能などをまとめた整備基本計画に基づき、校舎などを新築するための設計業務に着手します。



- 学力向上施策の充実（学力向上アクションプラン）  
組織体制の強化、学力向上のための市独自教員を追加配置するなど、学力向上の取組を強化します。

☞生徒・児童それぞれの実態に応じたきめ細やかな教育を着実に実施し、5年度全国学力・学習状況調査での全国平均超えをめざします！

### 2. 子育て施策の充実

- 保育所等給食費補助の対象者を拡充  
保育所等給食費（月額4500円）の補助対象者を認定こども園などに通うすべての3歳児以上に拡充します。

- 新生児聴覚検査費用助成の実施  
難聴などの早期発見および適切な早期療育の提供に繋がるよう、新生児聴覚検査費用を助成します。



- 病児・病後児保育事業の利用料のワンコイン化  
利用料を2000円から500円に軽減します。

☞出産・子育てがしやすい環境をさらに充実し、「こどもを真ん中に」おいたまちづくりをすすめます！

### 3. 快適な住まい環境の整備

- 生涯学習複合施設の基本設計に着手  
中之島美術館などの設計実績がある「(株)遠藤克彦建築研究所」が、運営予定者「カルチュア・コンビニエンス・クラブ(株)」と連携しながら、基本設計業務を実施します。



- 門真市駅周辺のエリアリノベーションの実施  
門真市駅周辺地域におけるまちの価値を向上させるため、公民連携のエリアリノベーションを実施します。
- 古川橋駅周辺のウォークラブルなまちづくりを推進  
古川橋駅周辺における既存の道路や広場などを改修・改変し、「居心地が良く歩きたくなるまちなか」の形成をめざすため、基本構想を策定します。



- パークイノベーション計画策定  
市内の公園をより楽しく、充実した憩いの空間へと変えていくパークイノベーション計画を策定します。
- 庁舎エリア整備を推進  
中町地区における庁舎、防災機能を有する公園の一体的なまちづくりを実現するため、庁舎エリア整備課を設置し、基本構想を策定します。

☞安全・安心で快適な住まい環境が整備されたまちをめざします！

### 4. デジタル化の推進

- （仮称）門真市DX推進計画を策定  
本市におけるデジタル・トランスフォーメーション（DX）の取り組みを積極的に進めるため、計画を策定します。



- 庁内窓口でのキャッシュレス決済の導入  
収納課窓口で、キャッシュレス決済専用端末を先行導入します。
- 電子決裁システム（公文書管理および財務会計）の導入  
業務効率化およびペーパーレス化を推進します。



- 統合型校務支援システムの導入  
学校における教員の校務の効率化を図ります。
- 高齢福祉公共施設のICT環境を整備  
老人福祉センターなどで高齢者がオンラインで健康教室などを受講できるICT環境を整備します。

☞デジタル技術を活用し、スムーズに行政手続きができるまちをめざします！