

ご近隣の皆様へ



門真市立生涯学習複合施設建設工事 工事施工説明会

(仮称) 門真市立生涯学習複合施設整備工事

株式会社 大林組



それでは「門真市立生涯学習複合施設建設工事」の工事施工について説明させていただきます。

本日の説明は、スクリーンで行います。

皆様のお手元にお配りしている資料と内容は同じですが、画面に動きを加えたり、参考写真を使って、よりわかりやすくしておりますので、説明は、資料では無く、スクリーンを見て頂きたいと思っております。

なお、先ほどの説明にありました建物概要等は割愛しておりますので工程表から説明いたします。

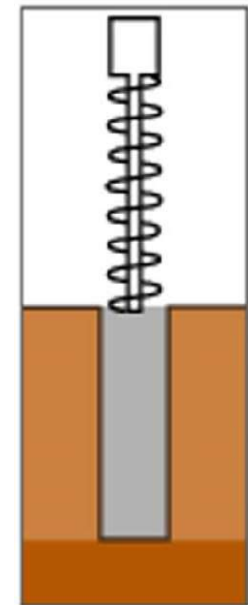
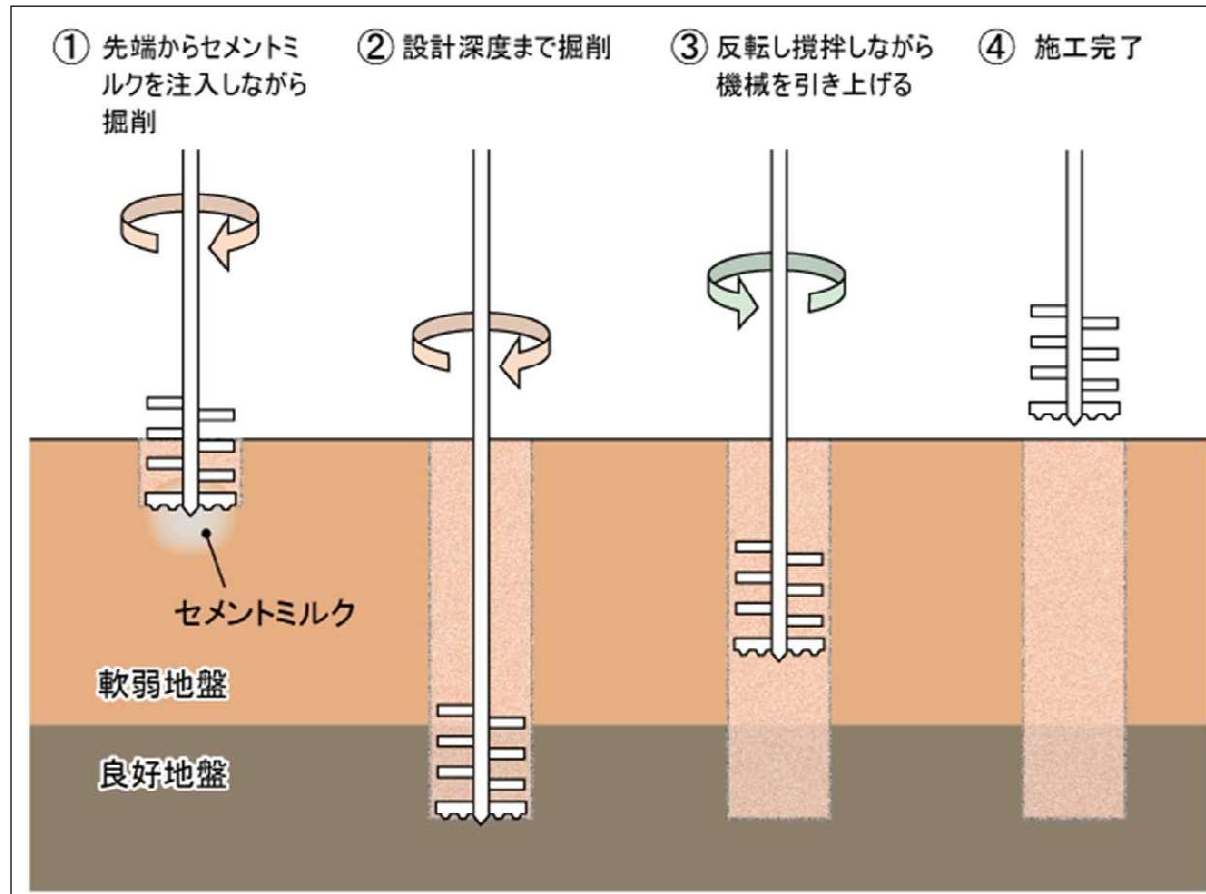
全体工程表



年	2024年												2025年												2026年
	2月	3月	4月	5月	6月	7月	8月	9月	10月	11月	12月	1月	2月	3月	4月	5月	6月	7月	8月	9月	10月	11月	12月	1月	
工事期間	全体工事期間2024年2月中旬～2026年1月末（23.5ヶ月）																								
準備工事	準備（仮囲設置等）																								
山留・柱状改良	山留・柱状改良																								
基礎工事																									
躯体工事																									
仕上げ工事他																									
一日平均 大型車両 通行台数	台																								
	60																								
	40																								
	20																								

（仮称）門真市立生涯学習複合施設整備工事 株式会社 大林組

工事の全体工程を説明いたします。お手元の資料では裏面の左下になります。
 全体の工事期間は2024年2月中旬に着手し、2026年1月末までの23.5か月間を予定しております。
 仮囲い等の準備工事が終わると、まず、山留・柱状改良工事を2024年4月より着手し、2024年7まで行います。



(仮称) 門真市立生涯学習複合施設整備工事

株式会社 大林組



今回の工事では杭は使用せず、柱状改良という方法で建物の基礎を支えます。
柱状改良とは、地盤にドリルで穴をあけ、セメントと土を攪拌することで、杭と同様のものを地中に作成するものです。
この工法を用いることにより、長い杭を現場に搬入する必要がなくなり大型トレーラーの通行を大幅に削減することができます。
また、杭の場合、杭を挿入するために大量の残土を搬出する必要がありますが、柱状改良工法では搬出する残土も大幅に減り、残土搬出ダンプの削減に寄与します。

全体工程表



年	2024年												2025年												2026年	
	2月	3月	4月	5月	6月	7月	8月	9月	10月	11月	12月	1月	2月	3月	4月	5月	6月	7月	8月	9月	10月	11月	12月	1月		
工事期間	全体工事期間 2024年2月中旬～2026年1月末 (23.5ヶ月)																									
準備工事	準備 (仮囲設置等)																									
山留・柱状改良	山留・柱状改良																									
基礎工事	基礎																									
躯体工事	躯体																									
仕上げ工事他	仕上げ・外構・検査他																									
一日平均 大型車両 通行台数	台																									
	60																									
	40																									
	20																									

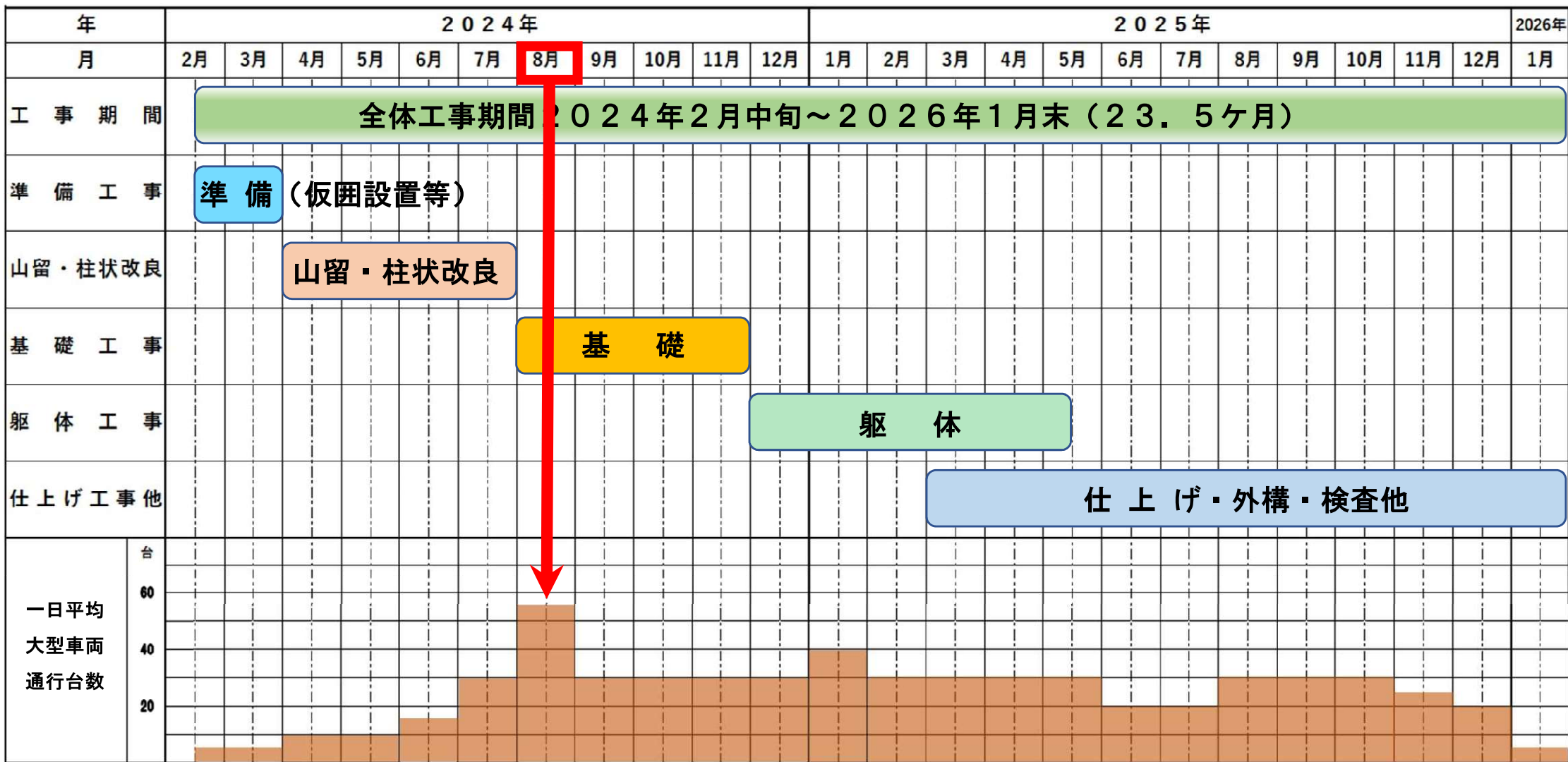
(仮称) 門真市立生涯学習複合施設整備工事

株式会社 大林組



2024年8月からは掘削及び基礎躯体工事行います。
 基礎工事の終了後2024年12月からは地上躯体工事に着手し2025年5月中旬には建物躯体が出来上がる予定です。
 躯体工事が完了した部分から順次、外装、内装の仕上げ工事を行っていきます。
 これは2025年3月から予定しており、引き続き、外構工事、各種検査と進め、2026年1月末に建物の竣工を予定しております。

全体工程表



（仮称）門真市立生涯学習複合施設整備工事

株式会社 大林組



表の下部に、工事期間中の大型工事車両の1日の平均台数を茶色で表します。

工事着工後の4.5ヶ月及び最終検査期間を除く2024年7月から2025年12月までは1日に約30台の大型車両が出入りします。

但し、基礎掘削工事期間の2024年8月の1ヶ月は残土搬出用のダンプ車を1日約55台予定しております。

工事車両の通行に際しましては、ご近隣の皆様には何かとご不自由、ご迷惑をお掛けしますが、歩行者や一般車両の安全には万全を期しますので、ご理解とご協力をよろしくお願いいたします。

総合仮設図（基礎工事）



次に仮設計画について説明いたします。お手元の資料では裏面の右側になります。この図は、基礎工事の仮設計画図です。スクリーンの左が北になっております。

赤色で示されたように、工事エリアの周囲に仮囲いを設置し、騒音や粉塵の飛散低減に努めます。

また、敷地内車路の西側はフェンス及び単管バリケードで工事敷地の区画が明示されております。

工事現場へのゲートは、今スクリーンに青色で示された敷地南側のロータリーに面したところにゲート1、中ほどにゲート2、更に北側に進んだところにゲート3の計3か所設けます。各ゲートには交通誘導員を配備します。現場内の工事車両が通行する場所は茶色で示したように鉄板を敷くことで、車両の粉塵巻き上げを防止します。

また、敷地内の車路においても、灰色に示したようにアスファルト舗装にし、粉塵巻き上げを防止します。

基礎工事中は、黄色で示したトラック構台というものを設置し、そこから掘削土の積み込みや躯体工事の資材の荷揚げ荷下ろしをラフタークレーンにて行います。このトラック構台は基礎躯体の進捗に合わせて順次撤去していきます。工事現場事務所は薄緑色に示した現場敷地の南側に設けます。

総合仮設図（仕上工事）



（仮称）明直古立生涯学習施設改修工事

株式会社 十村組



この図は、仕上げ工事の仮設計画図となります。
 仮囲いとゲート及び工事現場事務所は基礎工事中と同じで位置や仕様は変わりません。
 現場内の工事車両が通行する場所は基礎工事中と同じく、現場内は茶色で示したように鉄板を敷き、また、敷地内車路はアスファルト舗装にし、車両の粉塵巻き上げを防止します。
 建物の鉄骨は上がるに従い、順次外部足場、今緑色に塗られた部分を立ち上げていきます。
 外部足場には垂直ネットを張ることにより、外部への飛散防止措置を行います。
 また、クローラークレーンを1基建物の南に設置して、資材の揚重を行います。

参考写真



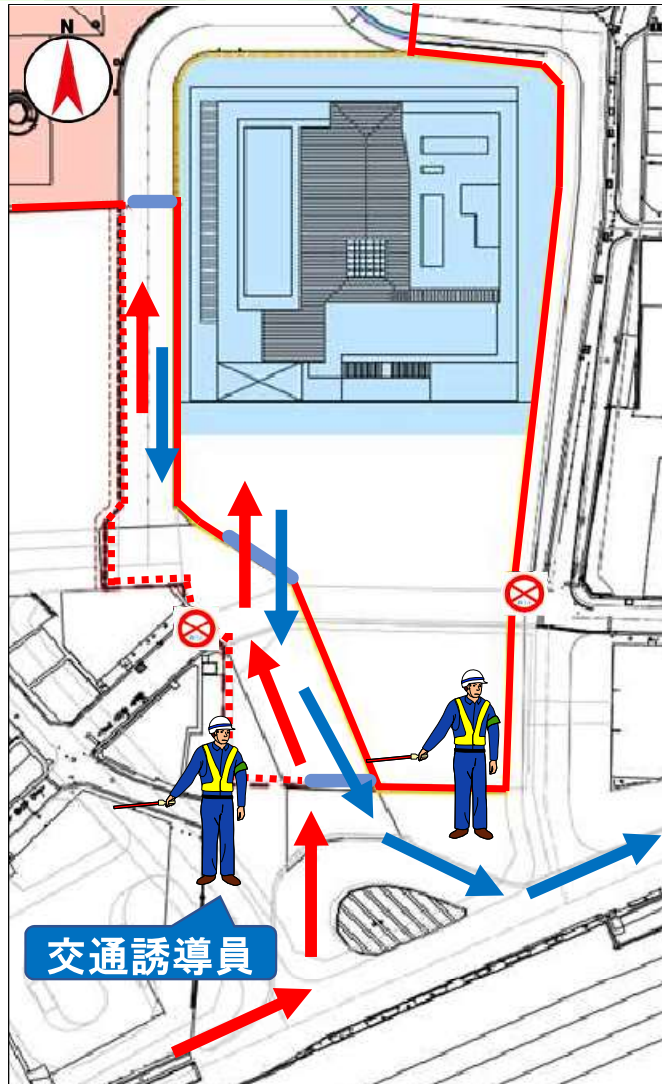
(仮称) 門真市立生涯学習複合施設整備工事

株式会社 大林組



この画面の左側がクローラークレーンで右側がラフタークレーンです。

工事車両運行経路図



(仮)

次に車両運行経路について説明します。

この図は工事期間中の運行経路を示しています。

お手元の資料では、裏面の左上となります。

左側の図は、現場南側のロータリー付近の運行経路図になります。

搬入経路としては、赤色の矢印で示したように、府道158号線（守口門真線）を西方面から進入し、古川橋駅ロータリーを左折して、工事ゲートに入るルートのみを考えています。

また、搬出経路としては、青色の矢印で示したように、工事ゲートを出て古川橋駅ロータリーを左折して府道158号線（守口門真線）を東方面へ抜けていくルートを考えています。

ロータリー歩道に面したゲート1には、交通誘導員を2名配置して、歩行者及び一般車両の安全確保を最優先に工事車両の誘導を行います。

なお、右側の図は広域の運行経路図になります。





- **作業日** : 月曜日 ~ 土曜日
- **休日** : 日曜日・祝日

(年末年始等の現場休業予定は仮囲いに掲示)

- **作業時間** : 8:00 ~ 18:00

8:00から、朝礼実施後作業開始

18:00に作業終了、片付け・清掃等実施後退場

次に工事の進め方について説明いたします。

お手元の資料では、表面左中段からとなります。

まず、作業日及び作業時間について説明いたします。

作業は月曜日から土曜日とします。休日は原則、日曜日、祝日です。なお、ゴールデンウィークや、年末年始等の現場休業予定は、決まり次第、仮囲いに掲示する、お知らせ看板でお知らせします。

作業時間は、8時から18時までとします。

8時から朝礼を行ったのち作業を開始します。

18時の全ての作業終了後に、安全点検・片付け等を30分程度実施してから退場します。



【休日作業・時間外作業】

- 長尺物、重量物の搬入等
- 軽微な作業や内装仕上げ等
- 品質管理上、安全管理上の必要性
- 交通事情等やむを得ない場合
- 周辺道路にて実施する下水道・電気・ガス工事等
- 緊急時対応

※事前にお知らせ看板にて告知

但し、次のような作業については、休日作業や夜間を含む時間外作業を行う場合があります。

特殊車両の搬入・搬出等で関係監督官庁からの指示・指導がある場合には、荷卸しや積込作業が早朝や夜間等になります。

大きな振動や騒音を伴わない軽微な作業や、建物内部で行う内装仕上げ作業等については、休日や時間外に実施する事があります。

品質管理上・安全管理上継続しなければならない作業、例えばコンクリート打設に伴うポンプ車の準備や打設作業、及びコンクリート打設後の左官による、床押さえ作業や鉄骨建て方作業などで、時間外になる場合があります。

交通事情等により、資機材搬入時間の変動が生じた場合には、時間外の荷卸し作業となる場合があります。

工事に関係する現場周辺での道路の改修や上下水道・電気・ガス等の工事及び台風の襲来等、緊急対策が必要とされる場合は、休日及び時間外でも作業を行います。

以上につきましては、休日作業や時間外作業となる場合がありますが、ご理解とご協力をよろしくお願いいたします。

この場合、事前に作業予定が判っている場合は、仮囲い掲示予定の週間工程表でお知らせいたします。



ご近隣の皆様へ
今週の作業予定

4/2(月)	コンクリート打設
4/3(火)	1階躯体工事
4/4(水)	同上
4/5(木)	同上
4/6(金)	同上
4/7(土)	外部足場組立
4/8(日)	全休日

 **OBAYASHI**

労働災害防止強調月間

株式会社大林組 工事事務所

お気づきの点は右記までご連絡下さい。 TEL - - -





【工事安全対策】

- 関係者以外立入禁止の徹底
- 出入口施錠の徹底
- 飛散・落下物防止策の徹底
- 火災防止の徹底、消火体制の整備

【騒音・振動・粉塵対策】

- 工法、機械選定の配慮
- 空ぶかし、アイドリング禁止の徹底
- 仮囲いによる粉塵飛散防止、騒音低減
- 粉塵発生作業時の散水等の徹底

続きまして工事安全対策について説明いたします。

敷地外周には、仮囲いを設け、関係者以外の立入を禁止します。不審者の現場内への不法侵入を防止するため、出入口の施錠を徹底します。建物周囲には垂直ネットを張り、飛散・落下物防止策を徹底します。場内には、消火器等の消火設備を適切に配置し、消火体制を整備します。

騒音・振動・粉塵対策について説明いたします。

低騒音・低振動の工法や工事機械を採用し、出来るだけ騒音・振動を軽減するよう努めます。

不要な空ぶかしやアイドリングの禁止を徹底致します。

現場の周囲には仮囲いを設置し、粉塵の飛散防止や騒音の軽減に努めます。また、粉塵の発生する作業を行う際には、散水等を充分に行い、防塵対策に努めます。



【交通安全対策】

- 交通誘導員の適正配置
- 工事関係車両安全運転徹底
- 周辺道路での待機駐車禁止
- タイヤ洗淨の徹底
- 道路交通法遵守の徹底

【建物等の保全】

- 施工時の周辺建物への配慮の徹底

【工事関係者の管理】

- 違法駐車禁止の徹底
- 工事関係者への日常指導の徹底



出ていく工事車両1台1台のタイヤを高圧水で洗浄し、泥が無くなったのを確認してから、退場する。





【交通安全対策】

- 交通誘導員の適正配置
- 工事関係車両安全運転徹底
- 周辺道路での待機駐車禁止
- タイヤ洗淨の徹底
- 道路交通法遵守の徹底

【建物等の保全】

- 施工時の周辺建物への配慮の徹底

【工事関係者の管理】

- 違法駐車禁止の徹底
- 工事関係者への日常指導の徹底



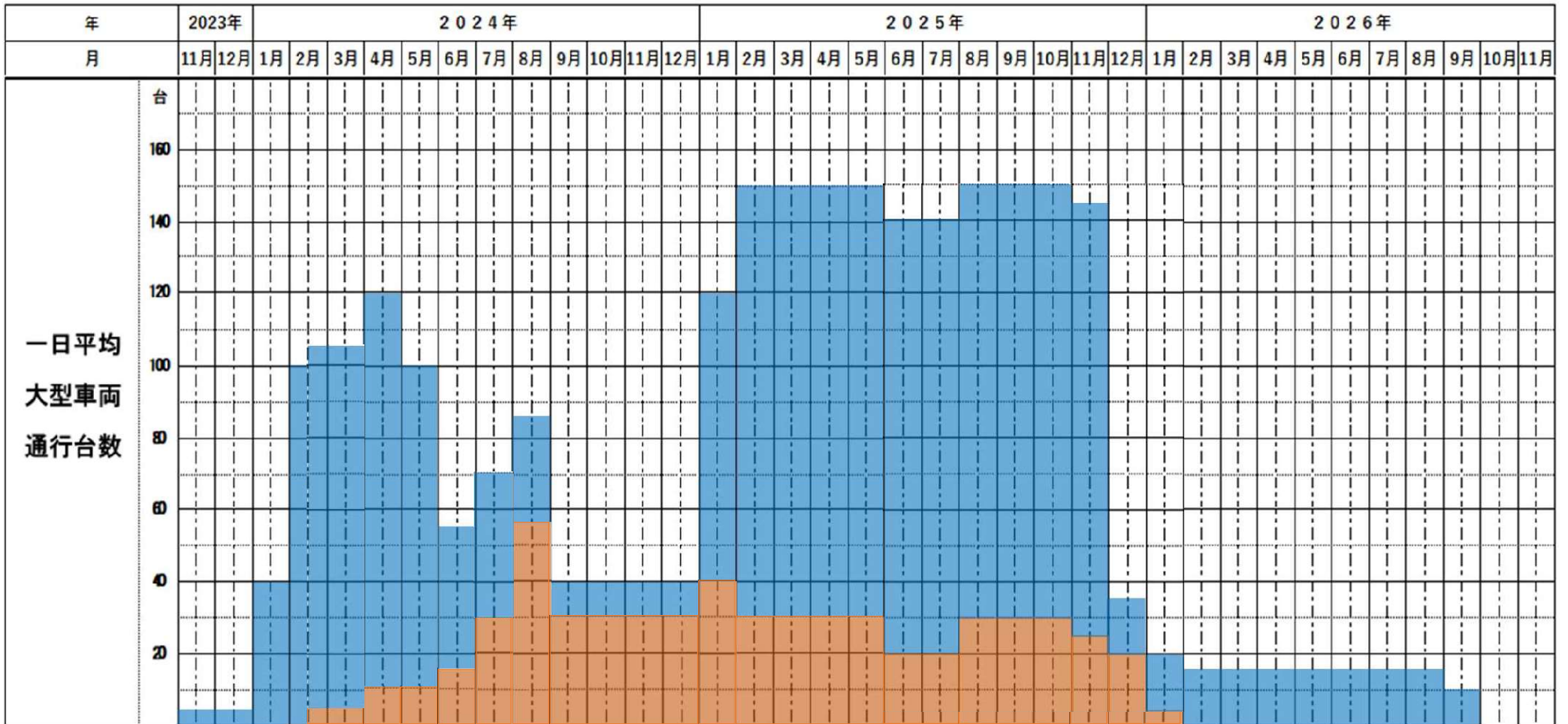
安全第一で工事を進めてまいります。

**なにとぞ近隣住民の皆様方にはご理解、ご協力のほど
よろしくお願いいたします。**

【工事に関する窓口】

**株式会社 大林組 門真市生涯学習施設工事事務所
担当 井上**

現場事務所の電話番号は決まり次第お知らせします。



先ほどの二つの工事における工事車両台数を合算したものがこのグラフとなります。
 マンション工事においては、昨年10月の説明会以来鋭意、搬入計画の見直し、車両台数の削減、精査に努めてまいりました。

