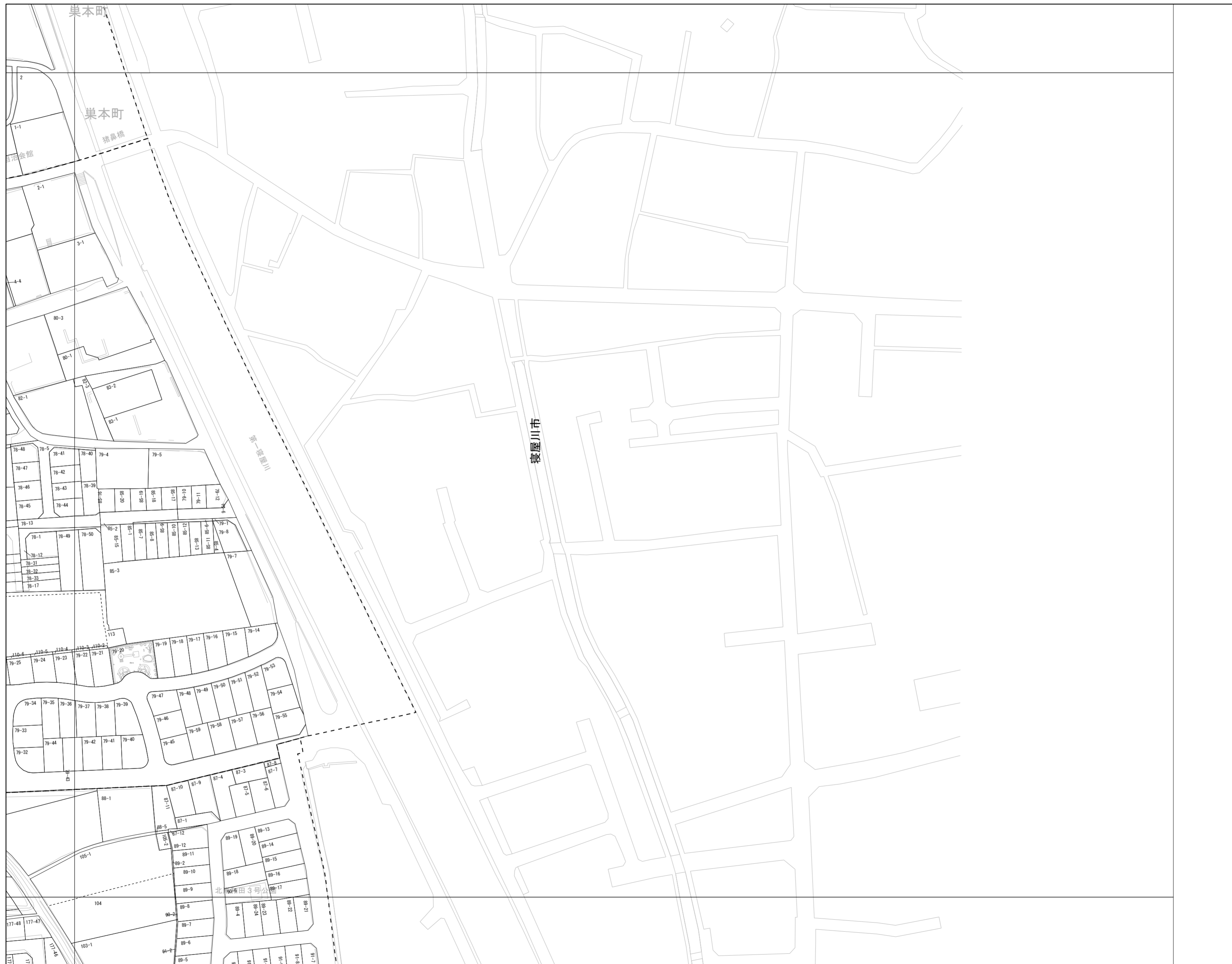


地番参考図

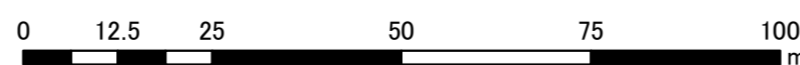
06-09	06-10
06-14	06-15
06-19	06-20



図面番号:06-15
令和5年1月1日作成

凡		地番引出線
		筆界線
例		境界未確定筆界線
		背景

1:1,000



この図面は、地番の配置を示すために合成作成した地番参考図であり、法的な権利の公図でこの図面を参照して地番の配置を確認することはできません。法務局に備え付けの公図でこの図面を参照して地番の配置を確認してください。

門真市 課税課