

5中校区地域会議 準備会ニュース



第1号

H26.10.1

第5中学校区において
新たなまちづくりがスタートします!!



(弁天池公園)

第5中学校区には、約23,500人の市民が居住されており、19の自治会をはじめとする各種団体や個々人の献身的な活動等によって日常生活が支えられています。今後、少子高齢化や人口減少が予想される中、地域の特色や広域性を活かした、市民と行政の協働によるまちづくりが必要となってきています。私たちは、こうした現状から「住んで幸せ広がるまちづくり」への第一歩となるよう、現在、「第5中学校区地域会議」の設立に着手しようと考えています。ぜひとも新たな組織づくりや地域活動に、皆様のご協力、ご結集をよろしくお願いいたします。

【第5中学校区地域会議設立準備呼びかけ人一同】

地域会議とは・・・

「地域会議」とは、門真市自治基本条例第16条に規定される組織で、市民自らが地域について考え、協力し、地域の共通課題の解決に取り組むことを目的とする組織です。

地域会議は、地域に関わる全ての市民が主体となる組織であり、地域ではどんな課題があるのか、地域でどんな取り組みを進めていきたいか等を十分に検討し、事業化していきます。

◆ 構成員

住民、自治会や各種団体、事業所の方などを中心に、地域に関わる全ての方が構成員です。

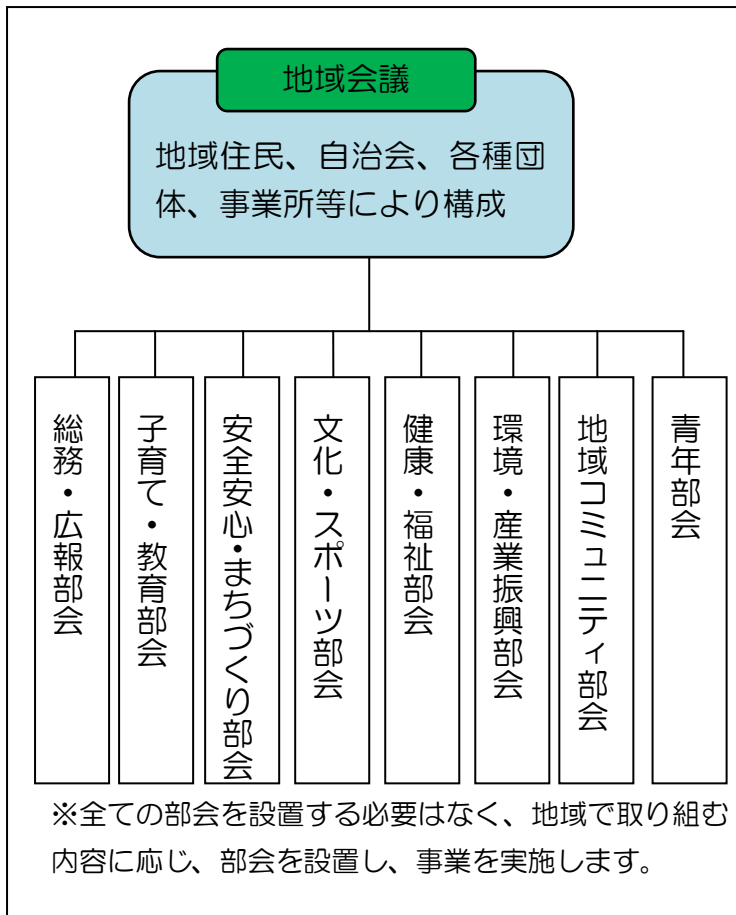
◆ 範囲

原則中学校区程度です。

◆ 活動

地域が主体となり、課題の抽出、整理を行い、部会等を設置し、具体的な課題解決に向け事業を実施します。

地域会議組織イメージ



～不安に思う大震災や豪雨～ 「防災」をキーワードに…

5中校区では、呼びかけ人を中心に、月1回程度定例会を開催し、地域会議設立に向けた課題の検討を進めています。

少子高齢化等が進む中、介護や青少年年育成、環境等広範囲で複雑化した地域課題に私たちは日々直面しています。

その中で、5中校区にはどんな課題があるか、最も必要な取り組みは何か等、検討する中で、主なキーワードとして、「防災」が挙がっています。大震災やゲリラ豪雨、大型台風の襲来等、自然災害が危惧される中、人と人との繋がりや地域コミュニティが改めて重要視されています。

その他にも、福祉、教育、環境等、地域には様々な課題があります。

川中 幸次 さん（四宮小学校区）

市政運営の限界を破る近道が、我々市民に投げかけられたという思いが深まりました。せつかくのチャンス、市民中心のコミュニティ（絆）創りに、お1人でも多くご参加いただき、真っ白なキャンバスにそれぞれの得意色で筆を揮っていただきたいと思ひます。新しい試みで、年月はかかるでしょうが、ご協力をお願いいたします。

中谷 博昭 さん（北栄本小学校区）

近い将来に発生が予想されます（南海トラフ巨大地震）では甚大な被害が発生する恐れもあり、門真市内でも影響を受けることが予想されます。

その為にも地域会議を今年度中に立ち上げ、皆様と共に防災意識の強化、地域力の向上、ボランティア活動の発展に務めてまいり所存でありますのでご支援、ご協力をお願い申し上げます。

馬場 憲二 さん（東小学校区）

日々、自治会活動を通じて市民の方々が安心して暮らせる活動に取り組んでいます。「自助・共助・公助」が声高に叫ばれる今日、タイミングよく、地域での「共助」に広く取り組むことができると思ひます。

「地域会議」の活動が広がり、地域に助け合いの輪が生まれることを期待しています。

呼びかけ人コメント



乗田 俊博 さん（四宮小学校区）

近年、地震・台風・水害・感染症等の報道が増加しています。災害はいつでもどこでも不思議ではありません。その中で、いま最も注目されているのが「地域力」です。地域が色々な事柄について考え話し合いながら、活動を通じて、まちづくりへの関心を高め、「地域力」を高めることが必要だと考えています。

吉田 一三 さん（東小学校区）

少子高齢化の進展に伴い、一人ひとりが幸福を感じられる社会の実現には、地域が大変重要な役割を担うと思ひます。

地域のみんなで地域会議を拠点にして、気軽に連絡を取り合い、日常生活で感じている地域の課題を話し合い、その解決に向けた取り組みを行っていきましょう。

京阪萱島駅

第5中学校区って？

道幅が細く、萱島駅に向かう自転車のスピードが速いので接触事故等が多そう。



北巢本小学校

高架下は、雨の日等はこどもの遊び場となっている。



第2京阪道路

四宮小学校

第5中学校

弁天池公園

弁天池公園はいつ行っても市民でにぎわっている。しかし、冬場の夕方は暗く、子ども一人では危ない。



東小学校

第5中学校区内で聞かれる皆さんからの声

(防災・防犯)

- 萱島駅周辺から北巢本通学路の道幅が狭い。
- 通勤、通学時は歩行者と自転車がが多く、危険。防災上も問題がある。
- 街灯が少なく、暗いところがある。防犯カメラを増やしてほしい。

(教育)

- 小学生は声掛けに対し反応がある。
- 人間関係はギスギスしたところが少ない。
- 子どもの遊び場が少ない。

(生活)

- ライフ、アズ、ジャパン等への買い物が便利。
- 木造文化の空き家が多いため対策が必要。

(環境)

- 弁天池公園があり、春夏秋冬が楽しめる。
- 煙草の吸殻、空き缶のポイ捨て、犬の糞の後始末等があり、美化運動を強化すべき。

(スポーツ)

- 第2京阪付近はジョギング、ウォーキング等に良い。

イベント情報

第5中学校吹奏楽部がルミエールホールでコンサートをします。
お気軽にご参加ください。(予約不要、入場料無料)

お問い合わせ先：第5中学校吹奏楽部
072-883-4848



Happiness Concert

—ハピネスコンサート—



日時：10月18日(土) 13時開場 (13時半開演)
場所：ルミエールホール (大ホール)
京阪「古川橋」駅下車 南へ徒歩5分

☆プログラム☆

○第1部○ サウンドオブミュージック、ア十と雪の女王、

With heart and voice ほか

○第2部○ イン트로ダクション、企画ステージ、

五中スペシャルメドレー ほか

楽しい企画が
盛りだくさんです！



編集後記



- ・準備会ニュースの編集に当たり、まず「地域会議とは？5中校区とは？」をテーマに書かせていただきました。「5中校区 元気！！」をモットーに、今後、編集を考えていきます。(N)
- ・“住んで幸せ広がる門真のまちづくり”へスタート！5中校区地域会議への期待は大！市民の皆さんへ情報を発信する準備会ニュースの責任も大！(K)
- ・近い将来に発生すると言われていた東南海・南海地震、最近多発しているゲリラ豪雨などの異常気象。これらにどうやって対応するか、皆さんと一緒に考えていきましょう。(D)

地域会議の活動への参加を希望される方は、公民協働課、呼びかけ人にご連絡ください。

【門真市総合政策部公民協働課】

TEL 06-6902-5612

E-mail koumin@city.kadoma.osaka.jp