

## 令和2年度 第7回二十歳の集い



第七中学校校庭で撮影。「二十歳の集い」式典は、第七中学校体育館で開催しました。

令和3年1月11日(月・祝)「二十歳の集い」を開催しました!

コロナ感染防止のため、代議員を中心に必要最低限の要員で準備し、参加者には感染防止対策を徹底しました。当日は10:00から会場設営、市の式典から帰ってくる成人を待ち、12時から受付(サーモグラフィーで検温、手指消毒、マスク着用の確認、名簿の確認、コロナ追跡システムの登録)。12:30開始予定を10分ほど遅れて開会し、約1時間で式典は閉会。その後、スタッフ全員で後片付け、体育館内清掃・消毒を行い、無事終了しました。

二十歳の皆さんの出席は約110名。今回、初の試みとして、式の様子などをインスタグラムでライブ配信に挑戦。SNSには、当日の写真や記念として準備した先生方からの祝辞集も投稿しています。

★公式 Line(七中校区地域会議)

★ Instagram(chiikikaigi7chu)



「二十歳の集い」《式次第》

- 司会：森岡さん・大倉さん
1. 挨拶 七中校区地域会議理事長 橋本 孝男
  2. 祝辞（代読）  
当時の校長先生 中山 多由美（代読：川村早余子）
  3. 二十歳のことば 二十歳代表（田中さん）
  4. クラス写真撮影
  6. 全体写真撮影
  7. 閉会



まず初めにこのコロナ禍のなか無事に成人式を終えることが出来てはっています。そしてこうして、集いの場を設けてくださった地域の皆様や保護者の皆様、心より感謝申し上げます。

20歳とゆう大きな節目を迎え、私たちは社会人として自分たちの行動に責任を持ち、これからのような人生を歩んでいくのか今一度考えていきたいと思えます。

今は色々な事に制限があり、出来ない事も多い世の中ですが、そんな中で成長出来る事を授けながら前には向き、迷うことがあっても決して止まらずに目標や夢に向かって努力を続けていきたいと思います。

最後となりますが、20年間私たちに関わってくださった多くの方々、家族、そしてみんなと出会えた事に感謝をし、新成人の挨拶とさせていただきます。

令和3年11月11日  
新成人代表 田中愛子

※生け花は横断幕の横断幕



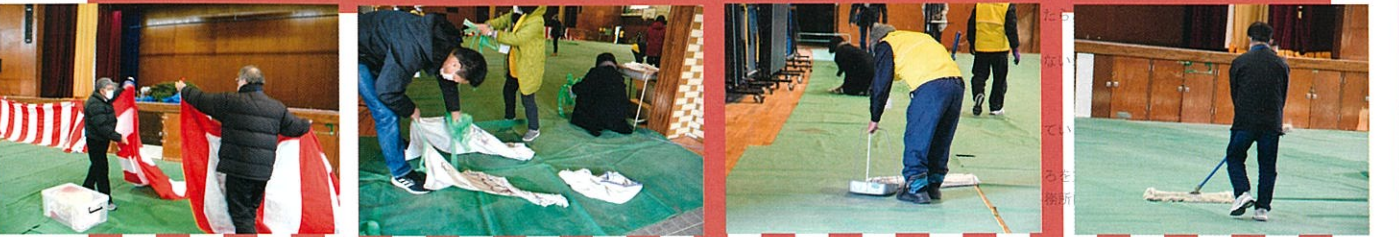
五月田小（西門）送別会から準備物を選ぶ



※クラスごとの写真は、その間一切しゃべらないことを確認してマスクを外して撮影しました。



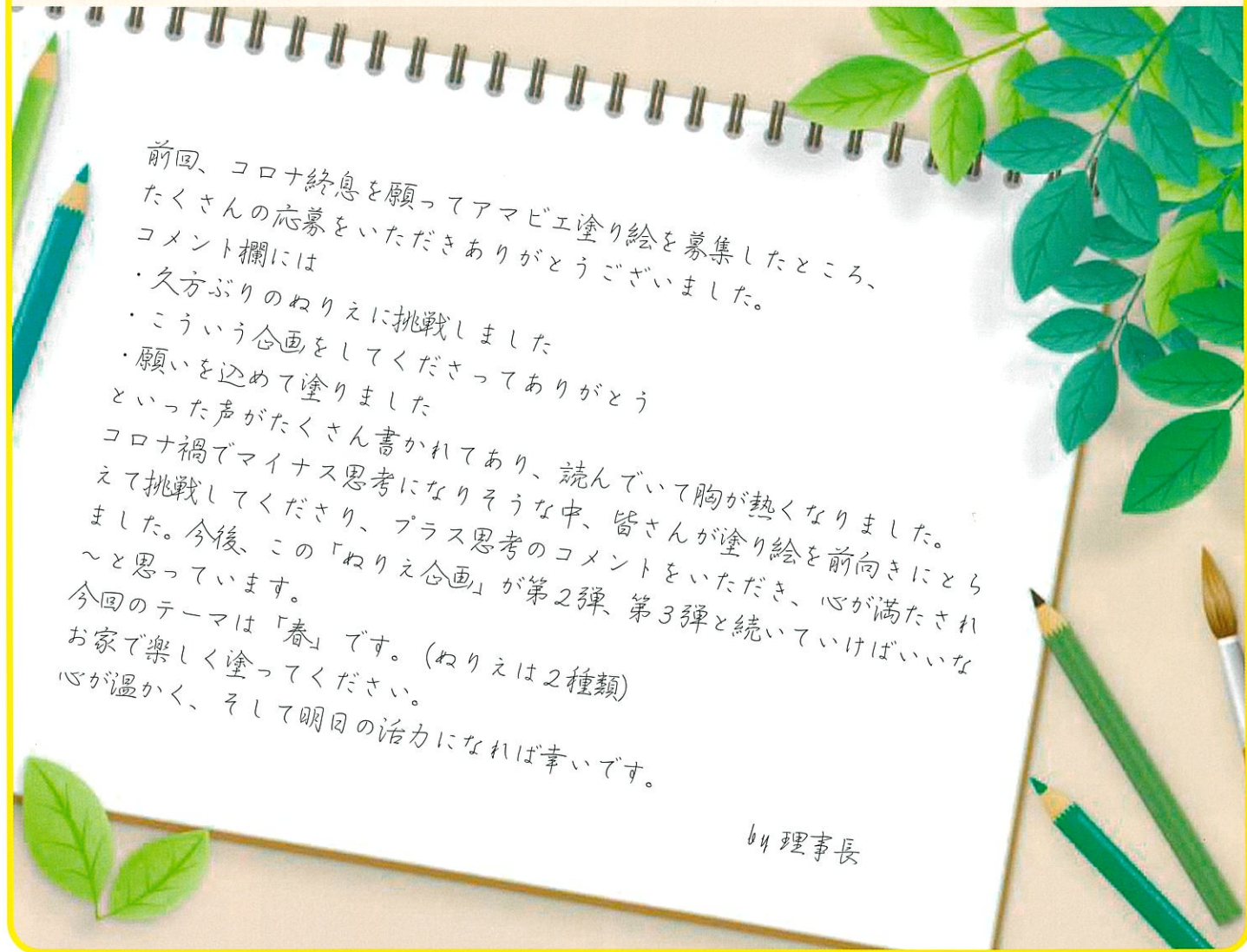
※準備物などの返還は、それぞれ借りた所に戻すよう確認して頂く





# 塗り絵募集 第2弾!

## 今回のテーマは「春」



### 新春ふれあいウォーキング(予定)

実施時期については、コロナの状況を見極めて判断することとし、当面は無理せずに延期を続けていく方針です。

実施計画が出来ましたら、参加募集の案内をさせていただきます。

### 活動スタッフを募集しています!

第七中学校区地域会議が主催するイベントやさまざまな活動にスタッフとして参加希望される方、歓迎しています。

イベントの際や、随時、代議員や右記連絡先までお知らせください。

### 連絡先等



#### 地域会議事務所(上記地図参照)

門真市民プラザ3階(門真市北島546)

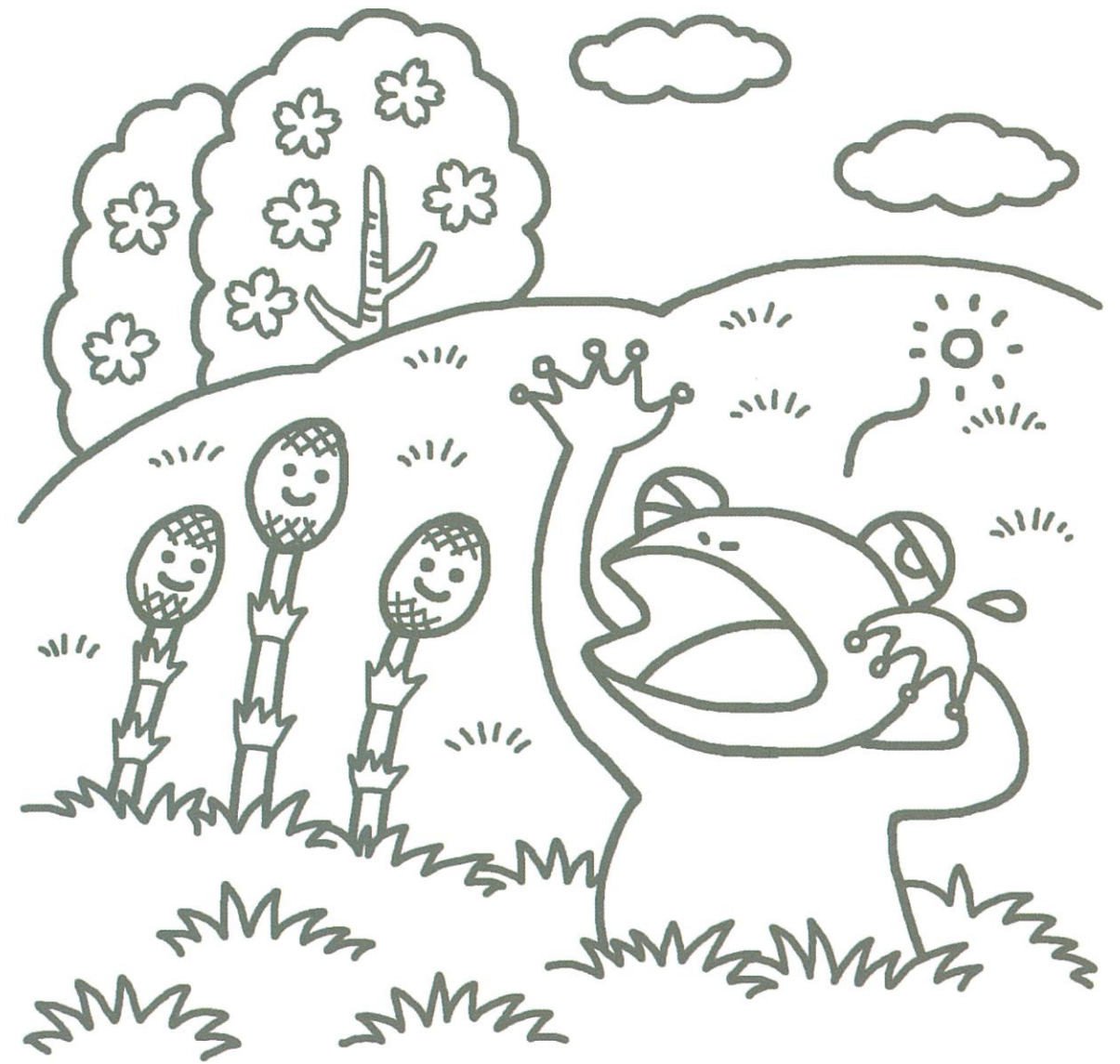
FAX 072-813-7414

メール chiikikaigi7chu@yahoo.co.jp

#### 門真市地域政策課

TEL 06-6902-5612

メール koumin@city.kadoma.osaka.jp



名前(ペンネーム):

ご感想:



塗り絵「春：カエルと土筆」応募用紙

フリガナ	
応募者氏名	
区分	・幼児（才） ・小学生（年） ・中学生（年） ・高校生（年） ・一般
★保護者名	※応募者が中学生以下の場合にご記入ください
確認事項	・表面に名前を書いてください ※ニックネームや匿名でもかまいません ・広報誌や SNS などのせてもよい (はい・いいえ) ・作品は返してほしい (はい・いいえ)
★住所	※作品を返してほしい方は必ずご記入ください (自宅・勤め先) 〒 門真市
★電話番号	

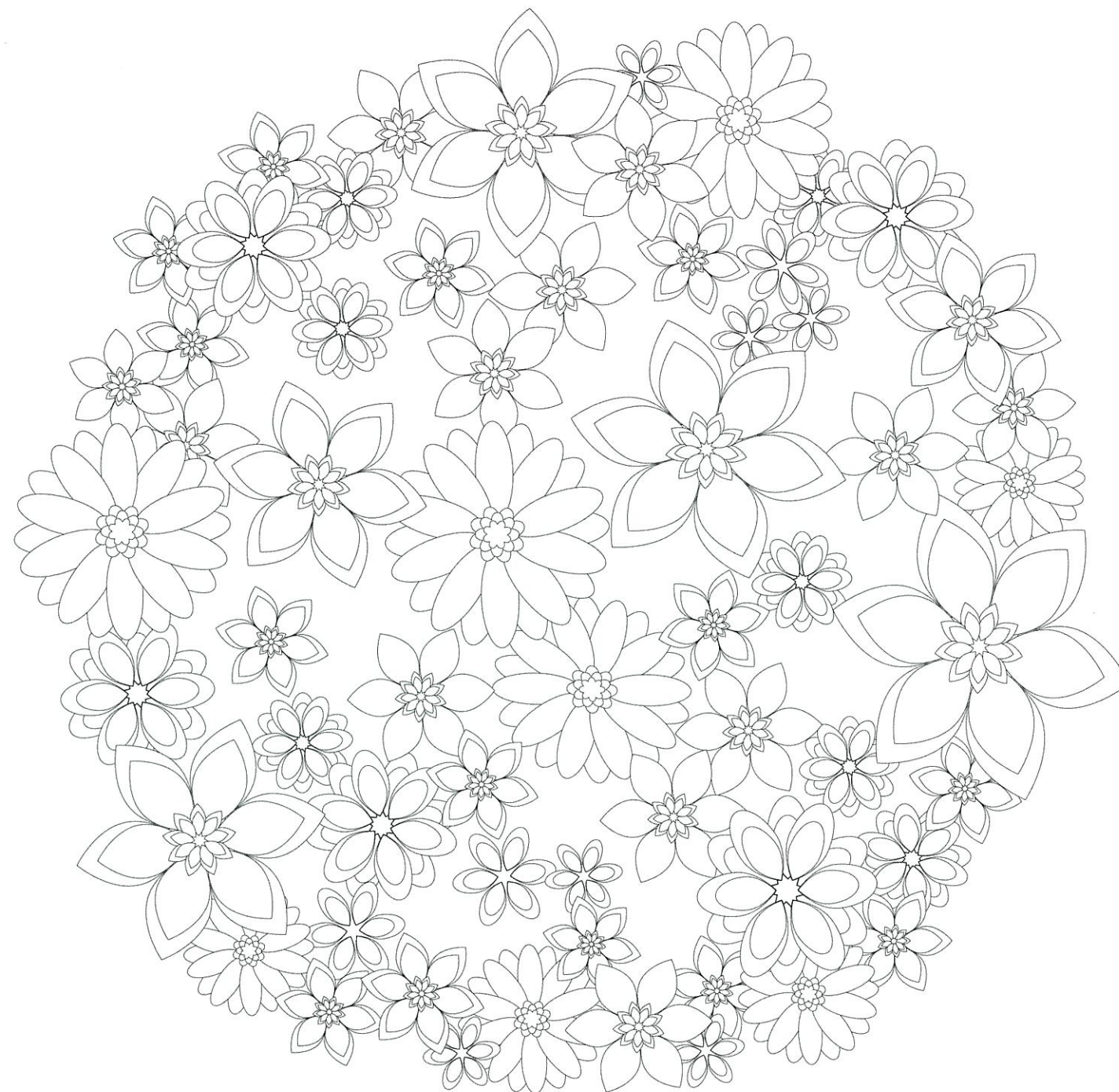
【応募期間】 令和3年3月5日（金）～3月27日（土）

【応募方法】 門真市民プラザ3階 市民公益活動支援センター事務所に設置した応募箱に入れるか、郵送してください。但し、木曜は休館のため応募箱での受付はできません。

- 【注意事項】
- ・七中校区にお住まい、もしくはお勤めの方に限ります
  - ・1人1点の応募とします
  - ・ご家族で応募されるなど用紙が複数枚必要なときは印刷するか、応募箱横に用意していますので取りに来てください
  - ・作品の破損については責任を負いかねます

【作品展示】 令和3年4月3日（土）～4月18日（日）門真市民プラザ1階ロビー（予定）

出典：春の季節・行事 / 大人の塗り絵【ぬりえプリント】  
<http://www.nurie.rdy.jp/print/otona/haru/sozaitext/501.htm>



名前（ペンネーム）：

ご感想：



塗り絵「花」応募用紙

フリガナ	
応募者氏名	
区 分	<ul style="list-style-type: none"> <li>・幼児（ 才）           ・小学生（ 年）</li> <li>・中学生（ 年）       ・高校生（ 年）</li> <li>・一般</li> </ul>
★保護者名	※応募者が中学生以下の場合にご記入ください
確認事項	<ul style="list-style-type: none"> <li>・表面に名前を書いてください ※ニックネームや匿名でもかまいません</li> <li>・広報誌やSNSなどのせてもよい (はい・いいえ)</li> <li>・作品は返してほしい (はい・いいえ)</li> </ul>
★住 所	※作品を返してほしい方は必ずご記入ください (自宅・勤め先) 〒 門真市
★電話番号	

【応募期間】 令和3年3月5日(金)～3月27日(土)

【応募方法】 門真市民プラザ3階 市民公益活動支援センター事務所に設置した応募箱に入れるか、郵送してください。但し、木曜は休館のため応募箱での受付はできません。

- 【注意事項】
- ・七中校区にお住い、もしくはお勤めの方に限ります
  - ・1人1点の応募とします
  - ・ご家族で応募されるなど用紙が複数枚必要なときは印刷するか、応募箱横に用意していますので取りに来てください
  - ・作品の破損については責任を負いかねます

【作品展示】 令和3年4月3日(土)～4月18日(日) 門真市民プラザ1階ロビー(予定)

出典：大人の塗り絵工房「花」<http://otonanonurie-free.net/hana/>