

\ 門真市民の皆さんへ /

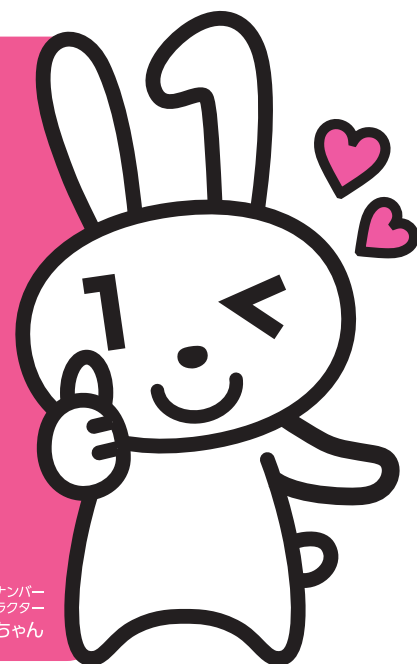
持っていますか？

## マイナンバーカード

出張申請受付

出張申請サポート

開催いたします！

マイナンバー  
PRキャラクター  
マイナちゃん

各会場でマイナンバーカードの申請をサポートします！



写真撮影



申請書記入補助

出張申請受付

受取方法

カードはご自宅へ郵送

出張申請サポート

受取方法

カードは後日、市役所でお受取り

## 門真市役所

新別館(中町ビル)1階 待合スペース  
中町1-19

5/10(日)

出張申請受付

10:00~14:00

出張申請サポート

10:00~16:00

## 南部市民センター

1階ロビー  
島頭4丁目4-1

5/31(日)

出張申請受付

10:00~14:00

出張申請サポート

10:00~16:00

※出張申請受付は、各会場先着30名様限定となります。

出張申請サポート

受取方法

カードは後日、市役所でお受取り

## そよら古川橋駅前 商業施設

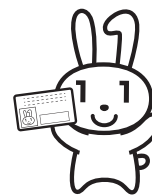
1階エスカレーター横  
末広町41-2

5/2(土)・3(日・祝) 10:00~16:00

## 南部市民センター

1階ロビー  
島頭4丁目4-1

5/9(土) 10:00~16:00



※商業施設への直接のお問合せはお控えください。

もっと便利 マイナンバーカード!

健康保険証としても  
使える!医師・薬剤師と  
特定健診や  
薬剤情報などが  
共有でき、より良い  
医療が可能に!手続きをしなくても  
限度額を超える  
自己負担の  
支払いが不要に!

# 会場で顔写真の無料撮影と申請書の記入を補助します。

## 出張申請受付

受取方法 カードはご自宅へ郵送

- ・申請書の記入方法のご案内から本人確認まで行います。
- ・カードはご自宅での郵送受け取りが可能です。

ご来場時は以下をお持ちください。

- ✓ **QRコード付き申請書** (お持ちでなくても申請ができます。)
- ✓ **通知カード または 個人番号通知書**  
紛失等のやむを得ない理由で持参できない場合は紛失届を記入していただきます。  
通知カードは申請時に回収となります。
- ✓ **本人確認書類**



個人番号カード交付申請書 兼 電子証明書発行/更新申請書

氏名	〒	申請番号
1234 5678 9012 3456 7890 123		
住所	電話番号	顔写真取得履歴
〒		あり なし
生年月日	性別	電子証明書の有効期限
今般 25年 4月 1日	男	なし
点字表記	点字表記	点字表記
ばんごう はなこ	ばんごう はなこ	ばんごう はなこ

※申請書に記載されている情報は、令和2年4月1日現在のもので、変更がある場合は、お持ちください。

※1 住民票の写し、個人番号カードの写し等の提出が必要となります。

※2 申請書に顔写真の貼付が必要となります。貼付方法は、申請書に添付されている説明書をご覧ください。

※3 写真の貼付方法をよく確認の上、貼付してください。貼付方法が間違っていると、電子証明書の発行ができません。

※4 申請書に顔写真の貼付が完了した場合は、申請書に貼付された写真の写しを提出してください。

※5 申請書に顔写真の貼付が完了した場合は、申請書に貼付された写真の写しを提出してください。

※6 申請書に顔写真の貼付が完了した場合は、申請書に貼付された写真の写しを提出してください。

※7 申請書に顔写真の貼付が完了した場合は、申請書に貼付された写真の写しを提出してください。

※8 申請書に顔写真の貼付が完了した場合は、申請書に貼付された写真の写しを提出してください。

※9 申請書に顔写真の貼付が完了した場合は、申請書に貼付された写真の写しを提出してください。

※10 申請書に顔写真の貼付が完了した場合は、申請書に貼付された写真の写しを提出してください。

※11 申請書に顔写真の貼付が完了した場合は、申請書に貼付された写真の写しを提出してください。

※12 申請書に顔写真の貼付が完了した場合は、申請書に貼付された写真の写しを提出してください。

※13 申請書に顔写真の貼付が完了した場合は、申請書に貼付された写真の写しを提出してください。

※14 申請書に顔写真の貼付が完了した場合は、申請書に貼付された写真の写しを提出してください。

※15 申請書に顔写真の貼付が完了した場合は、申請書に貼付された写真の写しを提出してください。

※16 申請書に顔写真の貼付が完了した場合は、申請書に貼付された写真の写しを提出してください。

※17 申請書に顔写真の貼付が完了した場合は、申請書に貼付された写真の写しを提出してください。

※18 申請書に顔写真の貼付が完了した場合は、申請書に貼付された写真の写しを提出してください。

※19 申請書に顔写真の貼付が完了した場合は、申請書に貼付された写真の写しを提出してください。

※20 申請書に顔写真の貼付が完了した場合は、申請書に貼付された写真の写しを提出してください。

※21 申請書に顔写真の貼付が完了した場合は、申請書に貼付された写真の写しを提出してください。

※22 申請書に顔写真の貼付が完了した場合は、申請書に貼付された写真の写しを提出してください。

※23 申請書に顔写真の貼付が完了した場合は、申請書に貼付された写真の写しを提出してください。

※24 申請書に顔写真の貼付が完了した場合は、申請書に貼付された写真の写しを提出してください。

※25 申請書に顔写真の貼付が完了した場合は、申請書に貼付された写真の写しを提出してください。

※26 申請書に顔写真の貼付が完了した場合は、申請書に貼付された写真の写しを提出してください。

※27 申請書に顔写真の貼付が完了した場合は、申請書に貼付された写真の写しを提出してください。

※28 申請書に顔写真の貼付が完了した場合は、申請書に貼付された写真の写しを提出してください。

※29 申請書に顔写真の貼付が完了した場合は、申請書に貼付された写真の写しを提出してください。

※30 申請書に顔写真の貼付が完了した場合は、申請書に貼付された写真の写しを提出してください。

※31 申請書に顔写真の貼付が完了した場合は、申請書に貼付された写真の写しを提出してください。

※32 申請書に顔写真の貼付が完了した場合は、申請書に貼付された写真の写しを提出してください。

※33 申請書に顔写真の貼付が完了した場合は、申請書に貼付された写真の写しを提出してください。

※34 申請書に顔写真の貼付が完了した場合は、申請書に貼付された写真の写しを提出してください。

※35 申請書に顔写真の貼付が完了した場合は、申請書に貼付された写真の写しを提出してください。

※36 申請書に顔写真の貼付が完了した場合は、申請書に貼付された写真の写しを提出してください。

※37 申請書に顔写真の貼付が完了した場合は、申請書に貼付された写真の写しを提出してください。

※38 申請書に顔写真の貼付が完了した場合は、申請書に貼付された写真の写しを提出してください。

※39 申請書に顔写真の貼付が完了した場合は、申請書に貼付された写真の写しを提出してください。

※40 申請書に顔写真の貼付が完了した場合は、申請書に貼付された写真の写しを提出してください。

※41 申請書に顔写真の貼付が完了した場合は、申請書に貼付された写真の写しを提出してください。

※42 申請書に顔写真の貼付が完了した場合は、申請書に貼付された写真の写しを提出してください。

※43 申請書に顔写真の貼付が完了した場合は、申請書に貼付された写真の写しを提出してください。

※44 申請書に顔写真の貼付が完了した場合は、申請書に貼付された写真の写しを提出してください。

※45 申請書に顔写真の貼付が完了した場合は、申請書に貼付された写真の写しを提出してください。

※46 申請書に顔写真の貼付が完了した場合は、申請書に貼付された写真の写しを提出してください。

※47 申請書に顔写真の貼付が完了した場合は、申請書に貼付された写真の写しを提出してください。

※48 申請書に顔写真の貼付が完了した場合は、申請書に貼付された写真の写しを提出してください。

※49 申請書に顔写真の貼付が完了した場合は、申請書に貼付された写真の写しを提出してください。

※50 申請書に顔写真の貼付が完了した場合は、申請書に貼付された写真の写しを提出してください。

※51 申請書に顔写真の貼付が完了した場合は、申請書に貼付された写真の写しを提出してください。

※52 申請書に顔写真の貼付が完了した場合は、申請書に貼付された写真の写しを提出してください。

※53 申請書に顔写真の貼付が完了した場合は、申請書に貼付された写真の写しを提出してください。

※54 申請書に顔写真の貼付が完了した場合は、申請書に貼付された写真の写しを提出してください。

※55 申請書に顔写真の貼付が完了した場合は、申請書に貼付された写真の写しを提出してください。

※56 申請書に顔写真の貼付が完了した場合は、申請書に貼付された写真の写しを提出してください。

※57 申請書に顔写真の貼付が完了した場合は、申請書に貼付された写真の写しを提出してください。

※58 申請書に顔写真の貼付が完了した場合は、申請書に貼付された写真の写しを提出してください。

※59 申請書に顔写真の貼付が完了した場合は、申請書に貼付された写真の写しを提出してください。

※60 申請書に顔写真の貼付が完了した場合は、申請書に貼付された写真の写しを提出してください。

※61 申請書に顔写真の貼付が完了した場合は、申請書に貼付された写真の写しを提出してください。

※62 申請書に顔写真の貼付が完了した場合は、申請書に貼付された写真の写しを提出してください。

※63 申請書に顔写真の貼付が完了した場合は、申請書に貼付された写真の写しを提出してください。

※64 申請書に顔写真の貼付が完了した場合は、申請書に貼付された写真の写しを提出してください。

※65 申請書に顔写真の貼付が完了した場合は、申請書に貼付された写真の写しを提出してください。

※66 申請書に顔写真の貼付が完了した場合は、申請書に貼付された写真の写しを提出してください。

※67 申請書に顔写真の貼付が完了した場合は、申請書に貼付された写真の写しを提出してください。

※68 申請書に顔写真の貼付が完了した場合は、申請書に貼付された写真の写しを提出してください。

※69 申請書に顔写真の貼付が完了した場合は、申請書に貼付された写真の写しを提出してください。

※70 申請書に顔写真の貼付が完了した場合は、申請書に貼付された写真の写しを提出してください。

※71 申請書に顔写真の貼付が完了した場合は、申請書に貼付された写真の写しを提出してください。

※72 申請書に顔写真の貼付が完了した場合は、申請書に貼付された写真の写しを提出してください。

※73 申請書に顔写真の貼付が完了した場合は、申請書に貼付された写真の写しを提出してください。

※74 申請書に顔写真の貼付が完了した場合は、申請書に貼付された写真の写しを提出してください。

※75 申請書に顔写真の貼付が完了した場合は、申請書に貼付された写真の写しを提出してください。

※76 申請書に顔写真の貼付が完了した場合は、申請書に貼付された写真の写しを提出してください。

※77 申請書に顔写真の貼付が完了した場合は、申請書に貼付された写真の写しを提出してください。

※78 申請書に顔写真の貼付が完了した場合は、申請書に貼付された写真の写しを提出してください。

※79 申請書に顔写真の貼付が完了した場合は、申請書に貼付された写真の写しを提出してください。

※80 申請書に顔写真の貼付が完了した場合は、申請書に貼付された写真の写しを提出してください。

※81 申請書に顔写真の貼付が完了した場合は、申請書に貼付された写真の写しを提出してください。

※82 申請書に顔写真の貼付が完了した場合は、申請書に貼付された写真の写しを提出してください。

※83 申請書に顔写真の貼付が完了した場合は、申請書に貼付された写真の写しを提出してください。

※84 申請書に顔写真の貼付が完了した場合は、申請書に貼付された写真の写しを提出してください。

※85 申請書に顔写真の貼付が完了した場合は、申請書に貼付された写真の写しを提出してください。

※86 申請書に顔写真の貼付が完了した場合は、申請書に貼付された写真の写しを提出してください。

※87 申請書に顔写真の貼付が完了した場合は、申請書に貼付された写真の写しを提出してください。

※88 申請書に顔写真の貼付が完了した場合は、申請書に貼付された写真の写しを提出してください。

※89 申請書に顔写真の貼付が完了した場合は、申請書に貼付された写真の写しを提出してください。

※90 申請書に顔写真の貼付が完了した場合は、申請書に貼付された写真の写しを提出してください。

※91 申請書に顔写真の貼付が完了した場合は、申請書に貼付された写真の写しを提出してください。

※92 申請書に顔写真の貼付が完了した場合は、申請書に貼付された写真の写しを提出してください。

※93 申請書に顔写真の貼付が完了した場合は、申請書に貼付された写真の写しを提出してください。

※94 申請書に顔写真の貼付が完了した場合は、申請書に貼付された写真の写しを提出してください。

※95 申請書に顔写真の貼付が完了した場合は、申請書に貼付された写真の写しを提出してください。

※96 申請書に顔写真の貼付が完了した場合は、申請書に貼付された写真の写しを提出してください。

※97 申請書に顔写真の貼付が完了した場合は、申請書に貼付された写真の写しを提出してください。

※98 申請書に顔写真の貼付が完了した場合は、申請書に貼付された写真の写しを提出してください。

※99 申請書に顔写真の貼付が完了した場合は、申請書に貼付された写真の写しを提出してください。

※100 申請書に顔写真の貼付が完了した場合は、申請書に貼付された写真の写しを提出してください。

郵送で受け取るために当日ご持参いただく書類

- ① **通知カード または 個人番号通知書**  
(申請時に回収)  
※紛失等のやむを得ない理由で持参できない場合は紛失届を記入していただきます。
- ② **本人確認書類**
  - ・通知カードあり → **A** 1点 または **B** 2点
  - ・通知カードなし → **A** 2点 または **A** 1点 + **B** 1点

※本人確認書類は原本をお持ちください。 ※期限切れの書類は無効となります。

- A**
- ・運転免許証
  - ・運転経歴証明書(平成24年4月1日以降のもの)
  - ・パスポート ・在留カード
  - ・特別永住者証明書
  - ・身体障がい者手帳
  - ・療育手帳 等

- B**
- ・健康保険等の資格確認書
  - ・介護保険証
  - ・国民年金手帳
  - ・厚生年金手帳または年金証書
  - ・在留カード(写真無し)
  - ・乳幼児医療費受給者証
  - ・福祉医療費助成券
  - ・母子手帳(出生届け出済証明)(お子様のみ)
  - ・児童扶養手当証明等
  - ・社員証または学生証
  - ・診察券
- (氏名・生年月日または氏名・住所記載のあるものに限る)

## 出張申請サポート

受取方法 カードは後日、市役所でお受取り

- ・申請書の記入方法のご案内・写真撮影のみを行います。
- ・カード受け取りの際には、後日、市役所に来庁いただく必要があります。
- ・QRコード付き申請書がお手元にある場合はご持参ください。



QRコードは(株)デンソーウェブの登録商標です。

門真市市民課マイナンバー担当  
お問合せはこちら

**06-6902-5821**

【受付時間】 平日 9:00~17:30  
※正午~午後1時30分まではお電話が大変混みやすくなっております。  
予めご了承ください。

詳しくは  
コチラ



マイナンバー総合フリーダイヤル  
マイナンバー制度、マイナンバーカードに関するお問合せはこちら

**0120-95-0178**

【受付時間】 平日 9:30~20:00 / 土日祝 9:30~17:30  
※マイナンバーカード及び電子証明書を搭載したスマートフォンの紛失・盗難  
などによる一時利用停止については、24時間365日受け付けます。