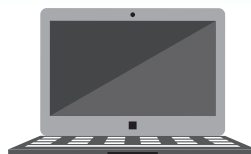


不用なパソコン 小型家電を宅配便で 回収しています。



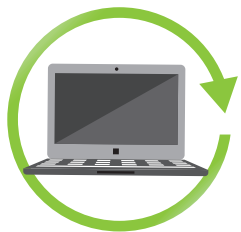
門真市イメージキャラクター
「ガラスケ」

 1箱 **1,760円** (税込) が
パソコン又は
タブレット本体を含むと **無料**



※ブラウン管 (CRT) モニターは、処理等に費用がかかるため別料金となります。

小型家電リサイクルにご協力ください。



パソコンや携帯電話などの使用済小型家電には、貴金属やレアメタルといった有用金属がたくさん含まれており、リサイクル可能な貴重な資源です。この貴重な資源をもっと有効に活用するために、2013年4月から小型家電リサイクル法がスタートしています。門真市では、回収ボックスの設置などを行ってまいりましたが、国の認定事業者であるリネットジャパンリサイクル(株)と協定を締結し、便利で安心な宅配便による自宅回収も併せて実施しています。回収を依頼する使用済小型家電に**パソコン又はタブレット本体が含まれる場合は、回収料金が無料**となっています。貴重な資源のリサイクルにご協力ください。

小型家電リサイクル法について ▶ [環境省 小型家電リサイクル法](#) [検索](#)

回収方法

門真市 協定事業者

宅配便による 自宅回収

門真市では、国の認定事業者「リネットジャパンリサイクル(株)」と協定を締結し、回収を実施しています。

▼お申し込みはインターネットから

[リネットジャパン](#)

[検索](#)

宅配便がご自宅まで回収!

年中無休、最短翌日回収!

パソコン又はタブレット本体が入ると**無料!**

 違法回収業者は、
利用しないでください。



門真市の拠点回収

回収ボックスへの 持ち込み

門真市では市役所、南部市民センター、市民プラザ、リサイクルプラザに専用の回収ボックスを設置して、携帯電話、ゲーム機等の「15cm×30cm」の投入口に入る使用済み小型家電を回収しています。回収品目、回収ボックスの設置場所など詳しくは、市のホームページからご確認ください。



▼ 門真市の回収方法「市のホームページ内の検索窓から」

[小型家電のボックス回収](#)

[サイト内](#) [検索](#)

宅配便での回収だから便利です!

ご利用方法

簡単3ステップ!

自宅で待つだけ!

最短翌日に回収!

回収料金

通常料金

1箱 **1,760**円(税込)

パソコン又はタブレット
本体を含む場合
1箱無料

1箱分 **無料**



重量 **20kg** 以内



3辺 合計 **140cm** 以内



※無料の対象は、パソコン又はタブレット本体を含む回収1回につき1箱の宅配回収料金となります。

※ブラウン管(CRT)モニターは、処理等に費用がかかるため別料金となります。

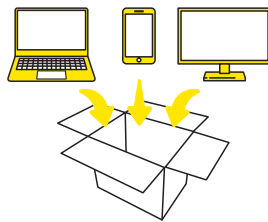
※段ボール箱は、お客様がスーパーなどでご用意ください。有料オプションで専用段ボール(493円※税込)もご用意しております。

1 お申し込み



リネットジャパンへ申込
インターネット・電話・FAX

2 回収物を詰める



段ボール箱等に
詰めるだけでOK♪

3 宅配業者が回収



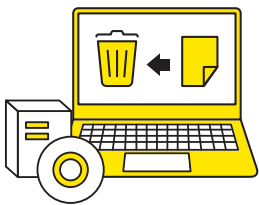
宅配業者が希望日時に
回収へお伺いします

×回収できない品目

段ボール梱包した状態で3辺140cm・20キロを超えるモノ、家電4品目(エアコン、テレビ、冷蔵庫・冷温庫、洗濯機・衣類乾燥機)、回収品目以外のご家庭から出るごみ

※会社・事業所等で使用していた小型家電は回収できません。

▶ パソコンは、データ消去にご注意ください。



個人情報心配なパソコンや携帯電話を

**国が認定した工場
安全にリサイクルします。**

無料

データ消去
ソフト
※パソコンのみ

▶ データが心配な方には…

リネットジャパンリサイクルが
消去作業を行い、消去証明書を
発行する(別料金)サービスもあ
ります。
※詳しくはリネットジャパンリ
サイクルHPをご確認ください。



❗ パソコンの初期化だけでは個人情報などのデータは消えていません。

▼ お申し込みは、インターネットもしくは電話・FAXから

リネットジャパン

検索



<https://www.renet.jp/>

サービス提携会社 (門真市の連携事業者)

リネットジャパンリサイクル株式会社 

環境省・経済産業省 認定



お問い合わせ

電話: **0570-085-800** メール: **call@renet.jp**

(受付時間: 10時~17時)

●申し込み後の変更・回収品の返却はお受けできません。但し、回収日時の変更のみ前日15時まで承っております。●回収後にパソコンが含まなかった場合は、回収料金を後日ご請求いたします。●当社グループは個人情報保護に取り組んでいます。特定した利用目的の達成に必要な範囲を超えて個人情報を取り扱うことはありません。