

ハトにエサをあげないで！

エサは自分で
さがせるよ！



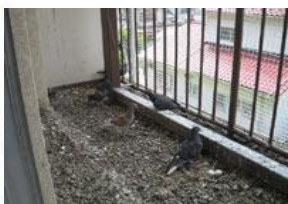
野生鳥獣はあなたのペット ではありません！

近寄ってくるハトにエサをあげたくなる気持ちはよくわかりますが、さまざまな問題が起こることから、本市では**条例で禁止**しています。

※「門真市美しいまちづくり条例 第31条第2項」

市民等は、鳩、犬、猫その他の動物で飼い主のいないもの又は飼い主の不明なものに、むやみに給餌を行うことにより、ふん害を発生させる等良好な生活環境を損なってはならない。

ハトのフンによる被害状況



▲ベランダの汚れ



▲階段の汚れ



▲車の汚れ



人がエサをあげ、ハトが過剰繁殖すると

環境被害

鳴き声がうるさい

フン害による悪臭及び汚れ

生態系の影響

健康被害

ダニの媒介

アレルギーの原因

フン等による感染症

無秩序なエサやりは、ハトの過度な繁殖を招き、フン害などを引き起こすばかりではなく、人とハトなどの野生動物との共存を脅かすことから、**真の動物愛護**ではありません。

門真市 市民生活部 環境対策課 ☎06-6902-7212