

【大阪府門真市】

推奨される重点パッケージ

重点パッケージ	高齢者 生活困窮者 無職者・失業者
---------	-------------------------

- ・「推奨される重点パッケージ」は下記「地域の自殺の特徴」の上位3区分の自殺者の特性と「背景にある主な自殺の危機経路」を参考に「子ども・若者」、「勤務・経営」、「生活困窮者」、「無職者・失業者」、「高齢者」の中から選定している。「ハイリスク地」や「自殺手段」と記載がある場合は、次頁の「地域の自殺の特性の評価」で当該指標が全国で上位10%以内(☆☆)であったことを示す。
- ・「推奨される重点パッケージ」は過去5年の合計に基づいており、経年的な推移(過去5年の増加傾向等)は考慮していない。
- ・地域における優先的な課題となりうる施策について検討する際は、まず目安として「推奨される重点パッケージ」を確認いただき、その上で次頁の「地域の自殺の特性の評価」(人口10万人あたりの自殺死亡率(以下、(人口10万対)と標記)等の数値の全国の市区町村中における相対的な高低をもとに評価している)等、地域自殺実態プロフィールの他の詳細データ等を勘案していただきたい。

■ 1 地域の自殺の特徴

- ・大阪府門真市(住居地)の2020~2024年の自殺者数は合計113人(男性68人、女性45人)であった(厚生労働省「地域における自殺の基礎資料(自殺統計)」(自殺日・住居地)より集計)。

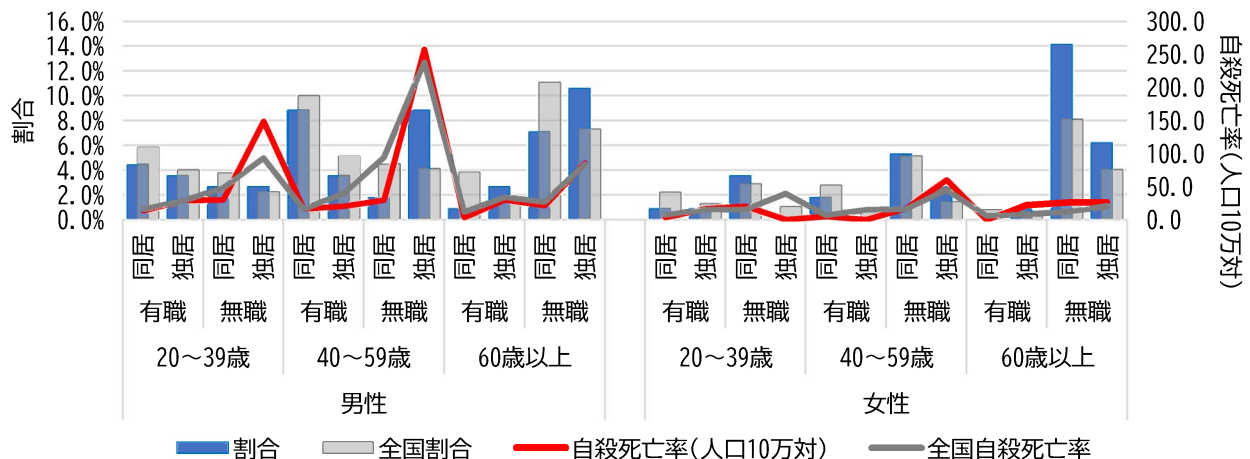
表1-1 地域の主な自殺者の特徴(2020~2024年合計) <個別集計(自殺日・住居地)>

自殺者の特性上位5区分	自殺者数(5年計)	割合	自殺死亡率(人口10万対)	背景にある主な自殺の危機経路*
1位:女性60歳以上無職同居	16	14.2%	24.8	身体疾患→病苦→うつ状態→自殺
2位:男性60歳以上無職独居	12	10.6%	86.1	失業(退職)+死別・離別→うつ状態→将来生活への悲観→自殺
3位:男性40~59歳無職独居	10	8.8%	258.0	失業→生活苦→借金→うつ状態→自殺
4位:男性40~59歳有職同居	10	8.8%	16.7	配置転換→過労→職場の人間関係の悩み+仕事の失敗→うつ状態→自殺
5位:男性60歳以上無職同居	8	7.1%	21.3	失業(退職)→生活苦+介護の悩み(疲れ)+身体疾患→自殺

資料:警察庁自殺統計原票データをいのちを支える自殺対策推進センター(以下、JSCP)にて個別集計・区分の順位は自殺者数の多い順で、自殺者数が同数の場合は自殺死亡率の高い順とした。

*「背景にある主な自殺の危機経路」は、ライフリンク「自殺実態白書2013」を参考に推定したもの(詳細は付表の参考表1参照)。自殺者の特性別に見て代表的と考えられる経路の一例を示しており、記載の経路が唯一のものではないことに留意いただきたい。

図1-1 地域の自殺の概要(2020~2024年合計) <個別集計(自殺日・住居地)>



資料:警察庁自殺統計原票データを JSCP にて個別集計

■ 2 地域の自殺の特性の評価

表 2-1 地域の自殺の特性の評価 (2020~2024 年合計)

	指標値	ランク
総数*1)	18.9	★
男性*1)	23.2	-
女性*1)	14.9	★★
20 歳未満*1)	7.1	★★a
20 歳代*1)	17.9	-a
30 歳代*1)	15.4	-
40 歳代*1)	15.4	-
50 歳代*1)	26.5	★
60 歳代*1)	21.9	★
70 歳代*1)	24.4	★
80 歳以上*1)	22.5	★a
若年者(20~39 歳)*1)	16.7	-
高齢者(70 歳以上)*1)	23.6	★
ハイリスク地*3)	93%/-8	-
勤務・経営*2)	12.7	-
無職者・失業者*2)	37.0	-a
自殺手段*4)	33.6%	-

*1) 地域における自殺の基礎資料(自殺統計)に基づく自殺死亡率(人口 10 万対)。

*2) 個別集計に基づく 20~59 歳における自殺死亡率(人口 10 万対)。

*3) 地域における自殺の基礎資料(自殺統計)に基づく発見地÷住居地(%)とその差(人)。

*4) 地域における自殺の基礎資料(自殺統計)または個別集計に基づく首つり以外の自殺者の割合(%)。

・ランク欄に「a」と表示されている場合は、自殺者 1 人の増減でランクが変化することを示す。

ランクの標章

ランク	
★★★/☆☆	上位 10%以内
★★/☆	上位 10~20%
★	上位 20~40%
-	その他
**	評価せず

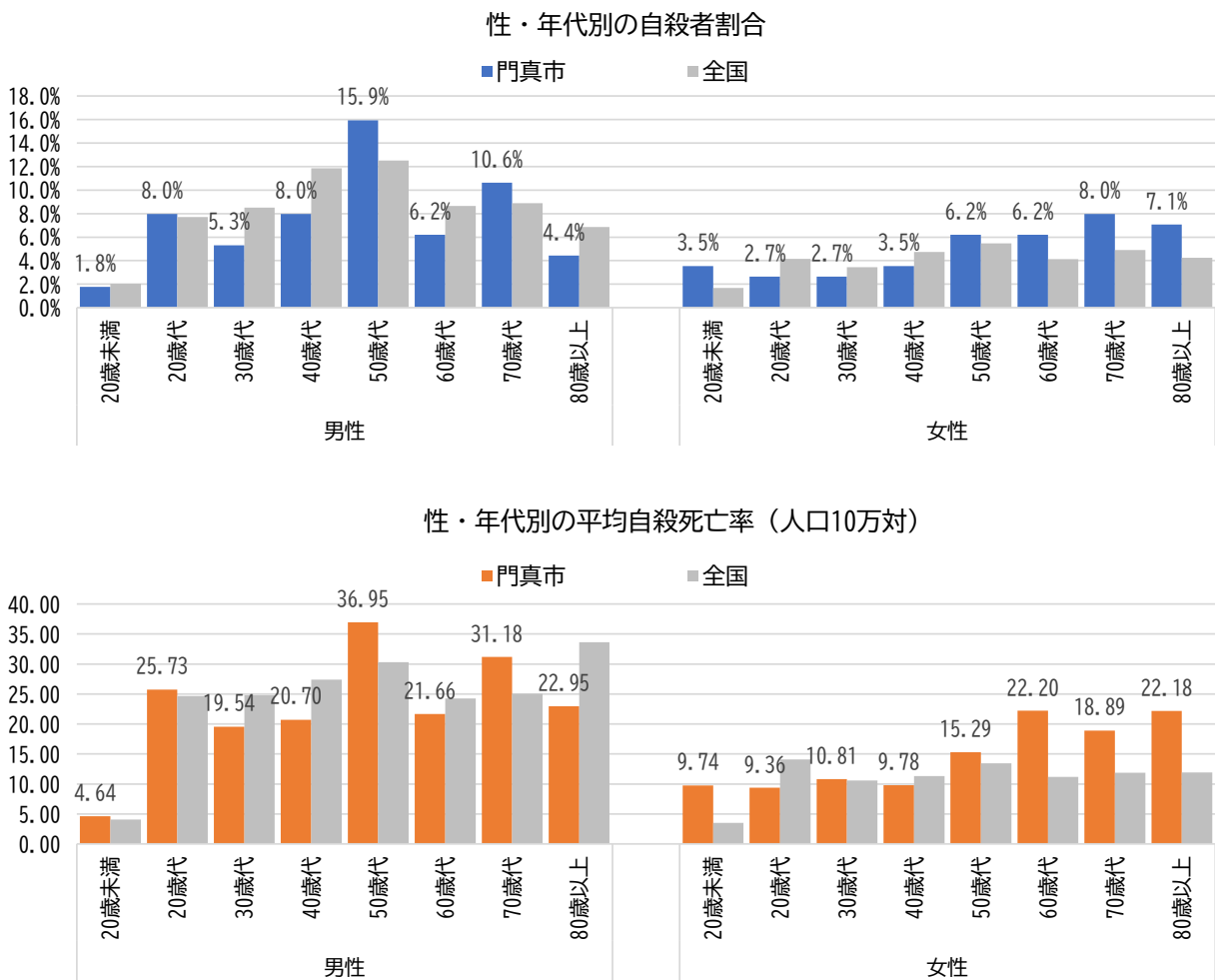
■ 3 全般的な状況

表3-1 自殺者数および自殺死亡率の推移 (2020~2024年)

	2020	2021	2022	2023	2024	合計	平均
自殺統計(自殺日・住居地) 自殺者数	24	25	23	19	22	113	22.6
自殺統計(自殺日・住居地) 自殺死亡率	19.74	20.74	19.30	16.11	18.78	-	18.95
人口動態統計 自殺者数	25	25	24	23	24	121	24.2

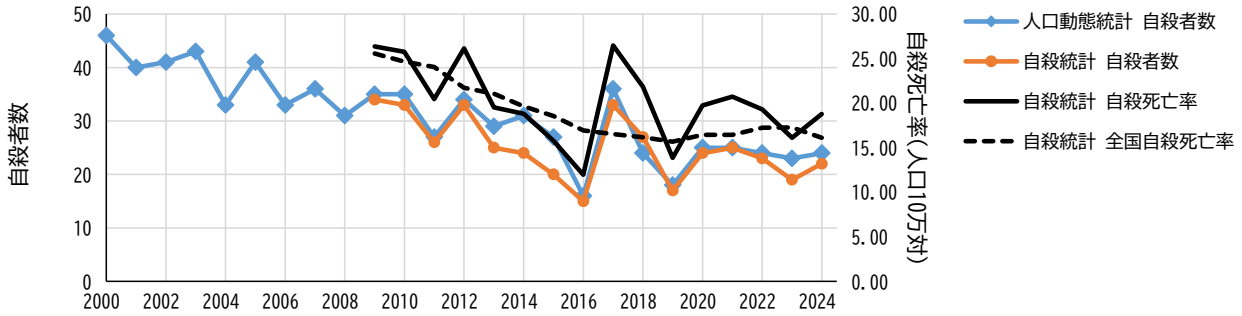
資料：厚生労働省「地域における自殺の基礎資料（自殺統計）」及び厚生労働省「人口動態調査」保管統計表 都道府県編

図3-2 性・年代別の自殺者割合及び平均自殺死亡率 (2020~2024年) <地域における自殺の基礎資料（自殺統計）（自殺日・住居地）>



・性・年代別の自殺者割合は、全自殺者に占める割合を示す。

図3-3 自殺者数及び自殺死亡率の長期的推移



■ 4 子ども・若者関連資料

表4-1 自殺者数の学生・生徒等別の内訳 (2020~2024 年合計) <個別集計 (自殺日・住居地) >

学生・生徒等 (全年齢)	自殺者数	全国割合
中学生以下		15.7%
高校生		32.6%
大学生		40.8%
専修学校生等		10.9%
合計	6	100%

資料：警察庁自殺統計原票データを JSCP にて個別集計

■ 5 勤務・経営関連資料

表5 職業別の自殺の内訳 (2020~2024 年合計) <個別集計 (自殺日・住居地) >

職業	自殺者数	割合	全国割合
有職	32	28.6%	40.0%
無職	80	71.4%	60.0%
合計	112	100%	100%

資料：警察庁自殺統計原票データを JSCP にて個別集計
・性・年齢・同居の有無の不詳を除く。

■ 6 高齢者関連資料

表6 60歳以上の自殺者数の内訳 (2020~2024 年合計) <個別集計 (自殺日・住居地) >

同居人の有無		自殺者数		割合		全国割合	
		あり	なし	あり	なし	あり	なし
男性	60歳代	4	3	8.3%	6.3%	12.7%	10.2%
	70歳代	4	8	8.3%	16.7%	14.6%	8.9%
	80歳以上	1	4	2.1%	8.3%	12.5%	5.7%
女性	60歳代	5	2	10.4%	4.2%	8.1%	2.9%
	70歳代	7	2	14.6%	4.2%	8.7%	4.3%
	80歳以上	4	4	8.3%	8.3%	6.9%	4.4%
合計		48		100%		100%	

資料：警察庁自殺統計原票データを JSCP にて個別集計

■ 7 ハイリスク地関連資料 <地域における自殺の基礎資料(自殺統計)(自殺日)>

表 7-1 発見地住居地別の自殺者数の推移

	2020	2021	2022	2023	2024	合計	集計 (発見地/住居地)	
							比	差
発見地	27	23	18	17	20	105	93%	
住居地	24	25	23	19	22	113		-8

表 7-2 発見地住居地別の自殺者数(年代別)

2020~2024 年合計	20歳未満	20-29	30-39	40-49	50-59	60-69	70-79	80歳以上	不詳	合計
発見地	3	8	12	11	21	15	21	14	0	105
住居地	6	12	9	13	25	14	21	13	0	113

■ 8 自殺手段関連資料

表 8-1 手段別の自殺者数の推移 <地域における自殺の基礎資料(自殺統計)(自殺日・住居地)>

>

手段	2020	2021	2022	2023	2024	合計	割合	全国割合
首つり	14	19	17	10	15	75	66.4%	65.8%
服毒	0	1	1	0	1	3	2.7%	2.6%
練炭等	3	0	0	4	1	8	7.1%	7.8%
飛降り	4	5	5	4	3	21	18.6%	11.7%
飛込み	0	0	0	0	0	0	0.0%	2.7%
その他	3	0	0	1	2	6	5.3%	9.1%
不詳	0	0	0	0	0	0	0.0%	0.1%
合計	24	25	23	19	22	113	100%	100%

表 8-2 手段別の自殺者数の詳細(2020~2024 年合計) <個別集計(自殺日・住居地)>

手段	人数	割合	全国割合
首つり	75	66.4%	65.8%
首つり以外(小計)	38	33.6%	34.1%
合計	113	100%	100%

資料：警察庁自殺統計原票データを JSCP にて個別集計

■ 9 自殺者における自殺未遂歴の有無

表9-1 自殺未遂歴の有無別自殺者数の推移 <地域における自殺の基礎資料(自殺統計)(自殺日・住居地)>

	未遂歴	2020	2021	2022	2023	2024	合計	割合	全国割合
総数	あり	2	5	4	3	7	21	18.6%	19.7%
	なし	22	18	15	16	14	85	75.2%	63.2%
	不詳	0	2	4	0	1	7	6.2%	17.1%
	合計	24	25	23	19	22	113	100%	100%
男女別									
男性	あり	0	2	0	1	1	4		
	なし	14	13	11	12	9	59		
	不詳	0	1	3	0	1	5		
女性	あり	2	3	4	2	6	17		
	なし	8	5	4	4	5	26		
	不詳	0	1	1	0	0	2		

表9-2 自殺未遂歴の有無別自殺者数(2020~2024年合計) <個別集計(自殺日・住居地)>

未遂歴	自殺者数	割合	全国割合
あり	21	18.6%	19.7%
なし	85	75.2%	63.2%
不詳	7	6.2%	17.1%
合計	113	100%	100%

資料：警察庁自殺統計原票データを JSCP にて個別集計

■資料編

参考表1 生活状況別にみた背景にある主な自殺の危機経路(例)

生活状況		背景にある主な自殺の危機経路(例)		
20~39歳	同居	職場の人間関係/仕事の悩み(ブラック企業)→パワハラ+過労→うつ状態→自殺		
	有職 独居	①【正規雇用】配置転換→過労→職場の人間関係の悩み+仕事の失敗→うつ状態→自殺/②【非正規雇用】(被虐待・高校中退)非正規雇用→生活苦→借金→うつ状態→自殺		
	無職	同居	①【30代その他無職】ひきこもり+家族間の不和→孤立→自殺 ②【20代学生】就職失敗→将来悲観→うつ状態→自殺	
		独居	①【30代その他無職】失業→生活苦→多重債務→うつ状態→自殺 ②【20代学生】学内の人間関係→休学→うつ状態→自殺	
	男性 40~59歳	同居	配置転換→過労→職場の人間関係の悩み+仕事の失敗→うつ状態→自殺	
		有職 独居	配置転換(昇進/降格含む)→過労+仕事の失敗→うつ状態+アルコール依存→自殺	
		無職	同居	失業→生活苦→借金+家族間の不和→うつ状態→自殺
			独居	失業→生活苦→借金→うつ状態→自殺
60歳以上	同居	①【労働者】身体疾患+介護疲れ→アルコール依存→うつ状態→自殺 ②【自営業者】事業不振→借金+介護疲れ→うつ状態→自殺		
	有職 独居	配置転換/転職+死別・離別→身体疾患→うつ状態→自殺		
	無職	同居	失業(退職)→生活苦+介護の悩み(疲れ)+身体疾患→自殺	
		独居	失業(退職)+死別・離別→うつ状態→将来生活への悲観→自殺	
20~39歳	同居	離婚の悩み→非正規雇用→生活苦+子育ての悩み→うつ状態→自殺		
	有職 独居	①非正規雇用→生活苦→借金→うつ状態→自殺 ②仕事の悩み→うつ状態→休職/復職の悩み→自殺		
	無職	同居	DV等→離婚→生活苦+子育ての悩み→うつ状態→自殺	
		独居	①【30代その他無職】失業→生活苦+うつ状態→孤立→自殺 ②【20代学生】学内の人間関係→休学→就職失敗+うつ状態→自殺	
	女性 40~59歳	同居	職場の人間関係+家族間の不和→うつ状態→自殺	
		有職 独居	職場の人間関係+身体疾患→うつ状態→自殺	
		無職	同居	近隣関係の悩み+家族間の不和→うつ病→自殺
			独居	夫婦間の不和→離婚→生活苦→うつ状態→自殺
60歳以上	同居	介護疲れ+家族間の不和→身体疾患+うつ状態→自殺		
	有職 独居	死別・離別+身体疾患→うつ状態→自殺		
	無職	同居	身体疾患→病苦→うつ状態→自殺	
		独居	死別・離別+身体疾患→病苦→うつ状態→自殺	

・背景にある主な自殺の危機経路はライフリンク「自殺実態白書2013」を参考にしている。自殺者の生活状況別に見て代表的と考えられる経路の一例であり、記載の経路が唯一ではないことに留意。

参考表2 指標のランクの基準 (詳細)

・当該自治体の各指標についての全国市区町村におけるランク

	自殺死亡率 のランク		ハイリスク地指標のランク	自殺手段指標のランク (首つり以外の自殺手段の割合)
★★★	上位 10%以内	☆☆	上位 10%かつ差+10 人以上	上位 10%かつ自殺者数 20 人以上
★★	上位 10~20%	☆	上位 10~20% かつ差+5 人以上	上位 10~20% かつ自殺者数 20 人以上
★	上位 20~40%			
—	その他	—	その他	その他
**	評価せず	**	評価せず	評価せず

参考表3 指標の各ランクの下限と中央値 (2020~2024 年)

指標	★★★	★★	★	中央値
総数：自殺死亡率 (人口 10 万対)	26.3	22.0	18.2	17.0
男性：自殺死亡率 (人口 10 万対)	40.0	32.6	26.0	23.6
女性：自殺死亡率 (人口 10 万対)	17.4	13.8	11.0	10.1
20 歳未満：自殺死亡率 (人口 10 万対)	8.3	5.5	3.0	1.6
20 歳代：自殺死亡率 (人口 10 万対)	36.5	27.5	19.0	16.2
30 歳代：自殺死亡率 (人口 10 万対)	40.4	27.3	18.7	16.3
40 歳代：自殺死亡率 (人口 10 万対)	39.1	29.1	20.9	18.4
50 歳代：自殺死亡率 (人口 10 万対)	44.0	32.2	23.4	20.8
60 歳代：自殺死亡率 (人口 10 万対)	33.8	25.6	18.9	16.7
70 歳代：自殺死亡率 (人口 10 万対)	36.9	26.7	19.1	17.2
80 歳以上：自殺死亡率 (人口 10 万対)	42.5	31.6	21.9	18.8
若年者：20~39 歳の自殺死亡率 (人口 10 万対)	33.8	25.6	19.6	17.5
高齢者：70 歳以上の自殺死亡率 (人口 10 万対)	35.6	27.1	20.5	18.6
勤務・経営： 20~59 歳有職者の自殺死亡率 (人口 10 万対)	28.9	21.8	16.8	15.2
無職者・失業者： 20~59 歳無職者の自殺死亡率 (人口 10 万対)	70.8	53.6	37.9	33.4

指標	☆☆	☆	中央値
ハイリスク地： 発見地と住居地での自殺者数の比と差	~150%かつ 差+10 人以上	~121%かつ 差+5 人以上	100%
自殺手段：首つり以外の手段による自殺者の割合 (自殺者が 0 人の場合は 0%とした。)	~46%かつ 自殺者 20 人以上	~40%かつ 自殺者 20 人以上	30%

・例えば、総数 (自殺死亡率) が 24.2 であれば、22.0 以上 26.3 未満であり、★★に該当する。

付表1 地域の自殺の概要 (グラフの元データ)

自殺者の割合と自殺死亡率 (人口 10 万対) (2020~2024 年合計)-

性別	年齢階級	職業	同独居	自殺者数	順位	割合	自殺死亡率 (人口 10 万対)	推定人口*	全国割合	全国自殺死亡率
男性	20~39 歳	有職	同居	5	8	4.4%	13.7	7,301.3	5.8%	15.6
			独居	4	9	3.5%	29.4	2,721.1	4.0%	28.8
		無職	同居	3	15	2.7%	30.5	1,965.7	3.8%	48.0
			独居	3	12	2.7%	148.6	403.9	2.2%	93.0
	40~59 歳	有職	同居	10	4	8.8%	16.7	11,971.5	10.0%	16.2
			独居	4	11	3.5%	20.4	3,930.7	5.1%	39.8
		無職	同居	2	16	1.8%	29.8	1,343.5	4.4%	94.1
			独居	10	3	8.8%	258.0	775.3	4.1%	238.7
	60 歳以上	有職	同居	1	20	0.9%	3.5	5,746.0	3.9%	12.0
			独居	3	14	2.7%	30.5	1,964.1	1.8%	33.9
		無職	同居	8	5	7.1%	21.3	7,514.0	11.1%	27.2
			独居	12	2	10.6%	86.1	2,788.9	7.3%	84.1
女性	20~39 歳	有職	同居	1	21	0.9%	3.4	5,954.6	2.2%	7.3
			独居	1	19	0.9%	16.9	1,185.2	1.3%	15.2
		無職	同居	4	10	3.5%	20.4	3,930.4	2.9%	15.8
			独居	0	22	0.0%	0.0	404.8	1.0%	39.4
	40~59 歳	有職	同居	2	17	1.8%	5.0	8,019.6	2.7%	6.7
			独居	0	22	0.0%	0.0	1,299.0	0.8%	14.6
		無職	同居	6	7	5.3%	17.3	6,944.4	5.1%	16.4
			独居	3	13	2.7%	60.2	997.0	1.4%	45.2
	60 歳以上	有職	同居	0	22	0.0%	0.0	2,472.3	0.8%	5.7
			独居	1	18	0.9%	21.6	927.5	0.3%	8.7
		無職	同居	16	1	14.2%	24.8	12,926.7	8.1%	11.9
			独居	7	6	6.2%	25.4	5,501.5	4.0%	20.1

資料：警察庁自殺統計原票データを JSCP にて個別集計

・本表中には 20 歳未満および年齢、職業、同独居の不詳を含まない。付表2 自殺者の性・年代別割合と自殺死亡率 (人口 10 万対) ※資料：付表3及び4

2020~2024 年平均	割合		自殺死亡率 (人口 10 万対)		
	門真市	全国	門真市	全国	
総数	100%	100%	18.95	16.70	
男性	60.2%	67.2%	23.16	23.00	
女性	39.8%	32.8%	14.86	10.71	
男性	20 歳未満	1.8%	2.0%	4.64	4.06
	20 歳代	8.0%	7.7%	25.73	24.67
	30 歳代	5.3%	8.5%	19.54	24.80
	40 歳代	8.0%	11.9%	20.70	27.41
	50 歳代	15.9%	12.5%	36.95	30.29
	60 歳代	6.2%	8.6%	21.66	24.25
	70 歳代	10.6%	8.9%	31.18	25.04
	80 歳以上	4.4%	6.9%	22.95	33.63
女性	20 歳未満	3.5%	1.7%	9.74	3.52
	20 歳代	2.7%	4.2%	9.36	14.08
	30 歳代	2.7%	3.5%	10.81	10.56
	40 歳代	3.5%	4.7%	9.78	11.33
	50 歳代	6.2%	5.5%	15.29	13.43
	60 歳代	6.2%	4.1%	22.20	11.19
	70 歳代	8.0%	4.9%	18.89	11.88
	80 歳以上	7.1%	4.2%	22.18	11.91

付表3 自殺者の推移 <自殺統計(自殺日・住居地)>

自殺者数		2020	2021	2022	2023	2024	合計	平均(人)
総数		24	25	23	19	22	113	22.6
男性	合計	14	16	14	13	11	68	13.6
女性	合計	10	9	9	6	11	45	9.0
男性	20歳未満	1	0	0	0	1	2	0.4
	20歳代	1	0	3	1	4	9	1.8
	30歳代	3	0	0	3	0	6	1.2
	40歳代	3	2	3	1	0	9	1.8
	50歳代	2	6	5	2	3	18	3.6
	60歳代	2	3	0	1	1	7	1.4
	70歳代	2	3	2	3	2	12	2.4
	80歳以上	0	2	1	2	0	5	1.0
	不詳	0	0	0	0	0	0	0.0
女性	20歳未満	0	1	1	0	2	4	0.8
	20歳代	0	1	0	0	2	3	0.6
	30歳代	0	0	1	1	1	3	0.6
	40歳代	1	0	1	1	1	4	0.8
	50歳代	0	3	2	1	1	7	1.4
	60歳代	4	0	0	2	1	7	1.4
	70歳代	4	2	2	1	0	9	1.8
	80歳以上	1	2	2	0	3	8	1.6
	不詳	0	0	0	0	0	0	0.0

付表4 住民基本台帳に基づく人口(住基人口) <総務省>

人口		2020	2021	2022	2023	2024	合計	平均(人)
総数		121,575	120,536	119,161	117,937	117,139	596,348	119,269.6
男性	合計	59,909	59,398	58,623	58,034	57,583	293,547	58,709.4
女性	合計	61,666	61,138	60,538	59,903	59,556	302,801	60,560.2
男性	20歳未満	9,250	8,923	8,602	8,287	8,028	43,090	8,618.0
	20歳代	6,916	6,991	6,965	7,046	7,055	34,973	6,994.6
	30歳代	6,261	6,174	6,107	6,071	6,098	30,711	6,142.2
	40歳代	9,781	9,283	8,663	8,086	7,658	43,471	8,694.2
	50歳代	8,883	9,353	9,821	10,211	10,446	48,714	9,742.8
	60歳代	6,858	6,555	6,307	6,275	6,323	32,318	6,463.6
	70歳代	8,105	7,968	7,727	7,479	7,204	38,483	7,696.6
	80歳以上	3,855	4,151	4,431	4,579	4,771	21,787	4,357.4
女性	20歳未満	8,856	8,506	8,154	7,877	7,681	41,074	8,214.8
	20歳代	6,391	6,434	6,411	6,399	6,407	32,042	6,408.4
	30歳代	5,702	5,594	5,535	5,466	5,449	27,746	5,549.2
	40歳代	9,265	8,779	8,183	7,596	7,097	40,920	8,184.0
	50歳代	8,298	8,716	9,181	9,626	9,950	45,771	9,154.2
	60歳代	6,850	6,467	6,166	5,995	6,056	31,534	6,306.8
	70歳代	10,108	9,915	9,606	9,197	8,827	47,653	9,530.6
	80歳以上	6,196	6,727	7,302	7,747	8,089	36,061	7,212.2

資料：総務省「住民基本台帳に基づく人口、人口動態及び世帯数調査」

付表5 自殺者数と自殺死亡率の長期推移

年	人口動態統計 自殺者数	自殺統計		
		自殺者数	自殺死亡率	全国自殺死亡率
2000	46			
2001	40			
2002	41			
2003	43			
2004	33			
2005	41			
2006	33			
2007	36			
2008	31			
2009	35	34	26.38	25.56
2010	35	33	25.76	24.66
2011	27	26	20.46	24.06
2012	34	33	26.15	21.72
2013	29	25	19.52	21.06
2014	31	24	18.80	19.63
2015	27	20	15.80	18.57
2016	16	15	11.96	16.95
2017	36	33	26.47	16.52
2018	24	27	21.84	16.18
2019	18	17	13.86	15.67
2020	25	24	19.74	16.44
2021	25	25	20.74	16.44
2022	24	23	19.30	17.25
2023	23	19	16.11	17.27
2024	24	22	18.78	16.11

・自殺死亡率は人口10万対