

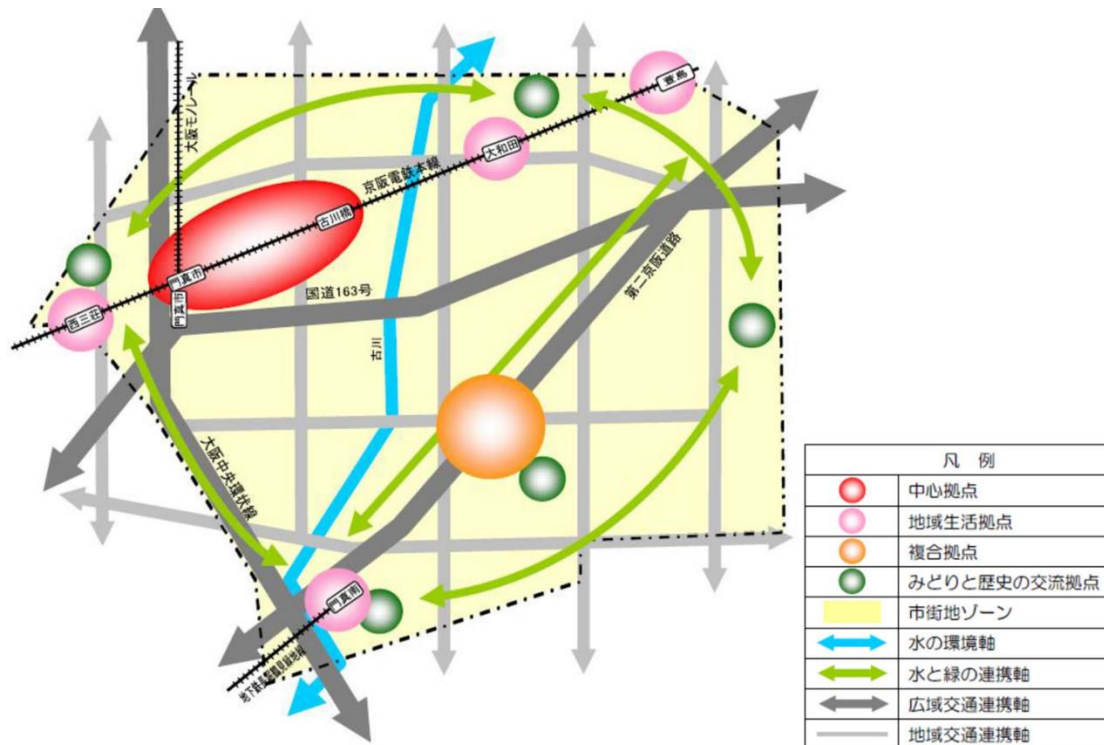
1. 門真市の地理的特徴・潜在力となる資源について

門真市の潜在力となる資源

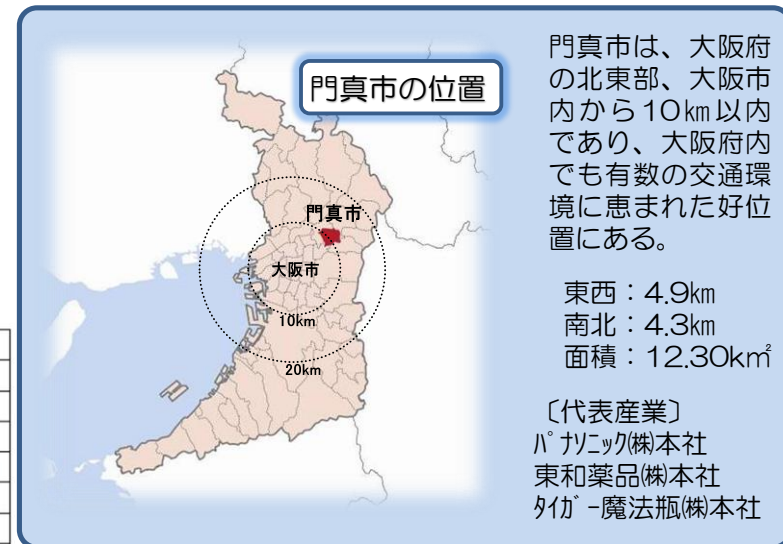
- ◇ 大阪と京都の間に位置し、交通に便利なまち
➡◎利便性が高い
- ◇ 市民が誇れる産業や歴史、文化があるまち
➡◎パナソニックなど大手メーカーが立地
◎第44代内閣総理大臣 幣原喜重郎の出身
◎薫蓋クスなどの文化財、祭りなどの地域文化

- ◇ 歩いたり、自転車で暮らせるコンパクトなまち
➡◎平坦で起伏がない
- ◇ 地域社会で活躍する元気な人であふれるまち
➡◎自治会や子ども会など地域活動が盛ん
◎地域と関わりを持つ元気な高齢者が増加

(資料) 第5次総合計画より

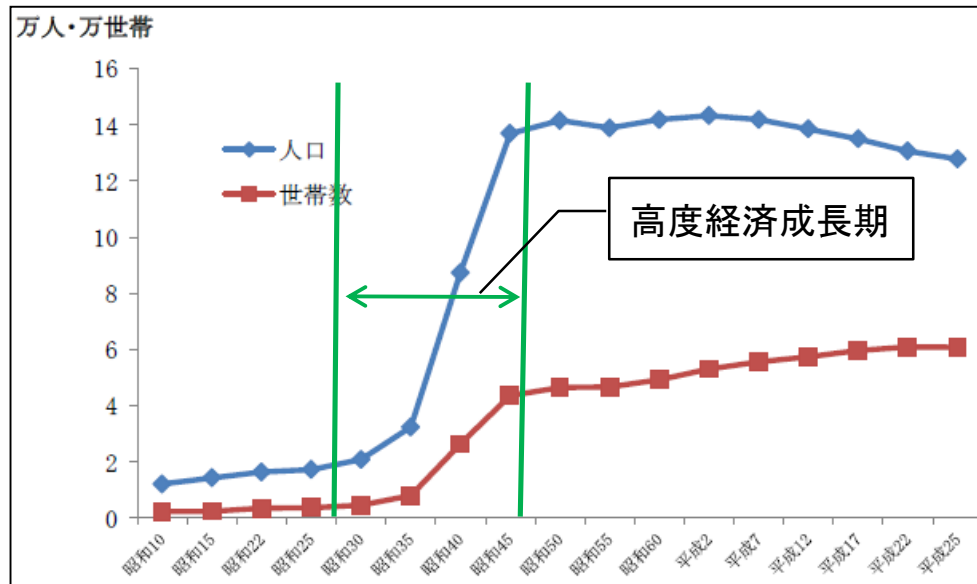


(資料) 門真市立地適正化計画より



2. 過去から現在に至る門真市の特徴・課題について

人口・世帯数の推移

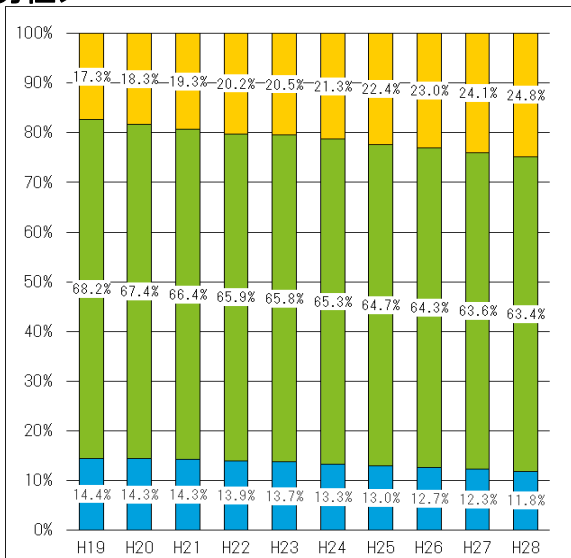


高度経済成長期には、大都市への人口集中の波が押し寄せ、以来、人口は急激に増加し、昭和40年10月には全国一位の増加率（178.2%）を示すなど住宅需要が高まった。平成12年以降の人口は減少傾向にあり、世帯数は増加傾向にあるものの、その伸びは鈍化している。

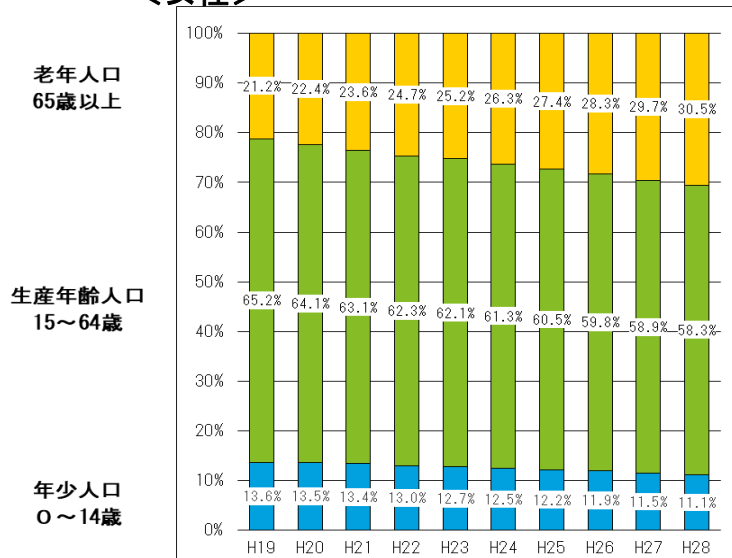
平成27年度国勢調査人口 123,576人

年齢3区分別人口比率の推移

<男性>



<女性>



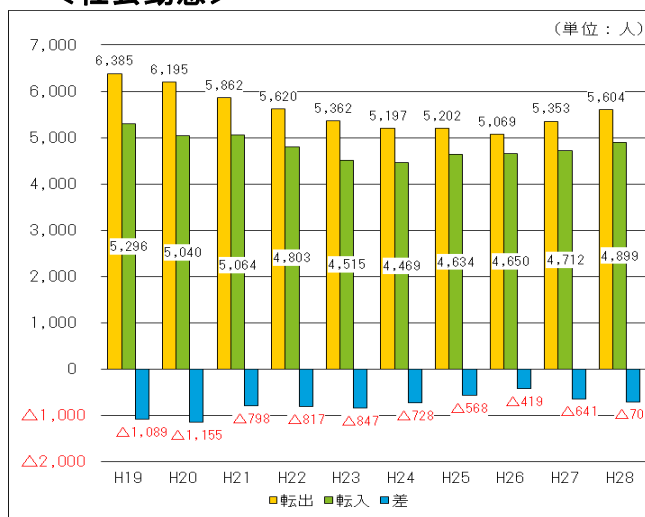
(参考資料7) 門真市基礎調査報告書抜粋

自然動態と社会動態の推移

<自然動態>



<社会動態>

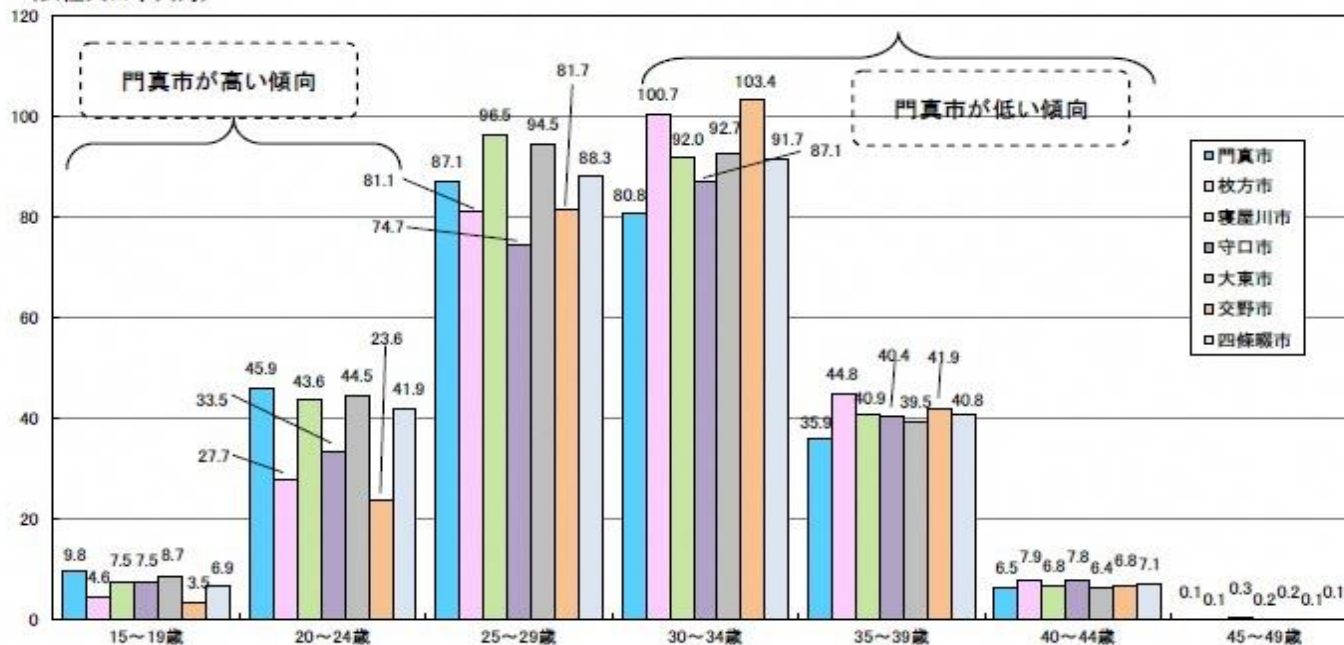


(参考資料7) 門真市基礎調査報告書抜粋

北河内各市における合計特殊出生率及び母の年齢階級別出生率 (平成20(2008)～平成24(2012)年)

	合計特殊出生率 (ベイズ推定値)	母の年齢階級別出生率(女性人口千対、ベイズ推定値)						
		15～19 歳	20～24 歳	25～29 歳	30～34 歳	35～39 歳	40～44 歳	45～49 歳
門真市	1.33	9.8	45.9	87.1	80.8	35.9	6.5	0.1
枚方市	1.33	4.6	27.7	81.1	100.7	44.8	7.9	0.1
寝屋川市	1.44	7.5	43.6	96.5	92.0	40.9	6.8	0.3
守口市	1.26	7.5	33.5	74.7	87.1	40.4	7.8	0.2
大東市	1.43	8.7	44.5	94.5	92.7	39.5	6.4	0.2
交野市	1.30	3.5	23.6	81.7	103.4	41.9	6.8	0.1
四條畷市	1.38	6.9	41.9	88.3	91.7	40.8	7.1	0.1

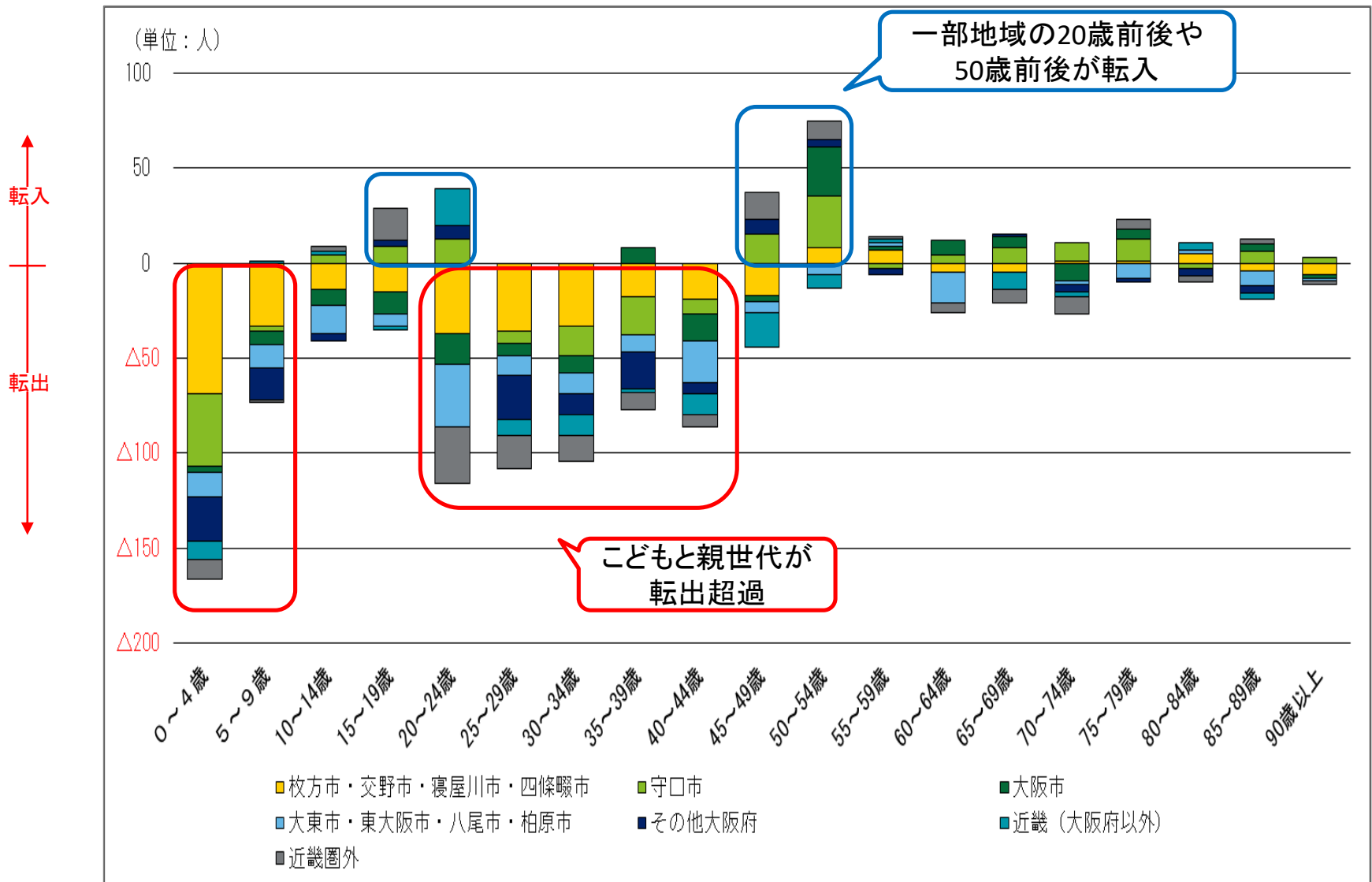
(女性人口千人対)



(資料) 厚生労働省「平成20～24年 人口動態保健所・市区町村別統計」

資料：門真市人口ビジョン抜粋

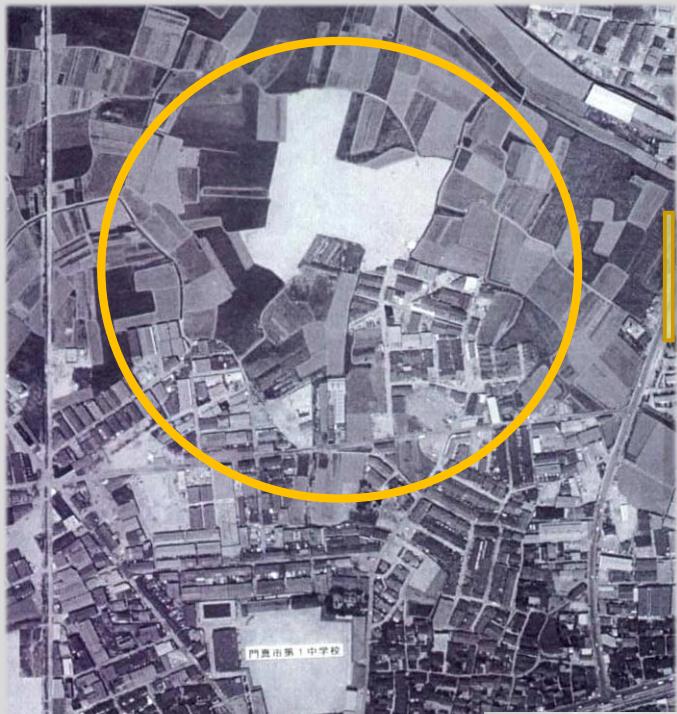
門真市の人口移動(年齢5歳階級／総数)



資料：「住民基本台帳に基づく都道府県及び市区町村別詳細分析表(平成29年度実績)」

～密集市街地の形成～ 【密集市街地の成り立ち】

昭和39年



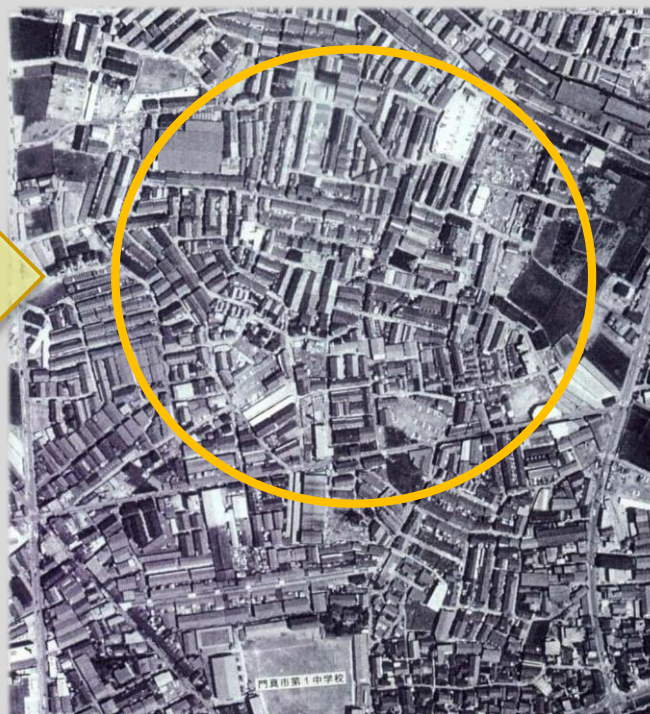
京阪古川橋駅



高度経済成長期が始まった昭和39年頃は、京阪古川橋駅周辺に市街地が見られるものの、北部は田園風景が広がる地域であった。

7年間で
田畑から
木造賃貸
住宅へ

昭和46年



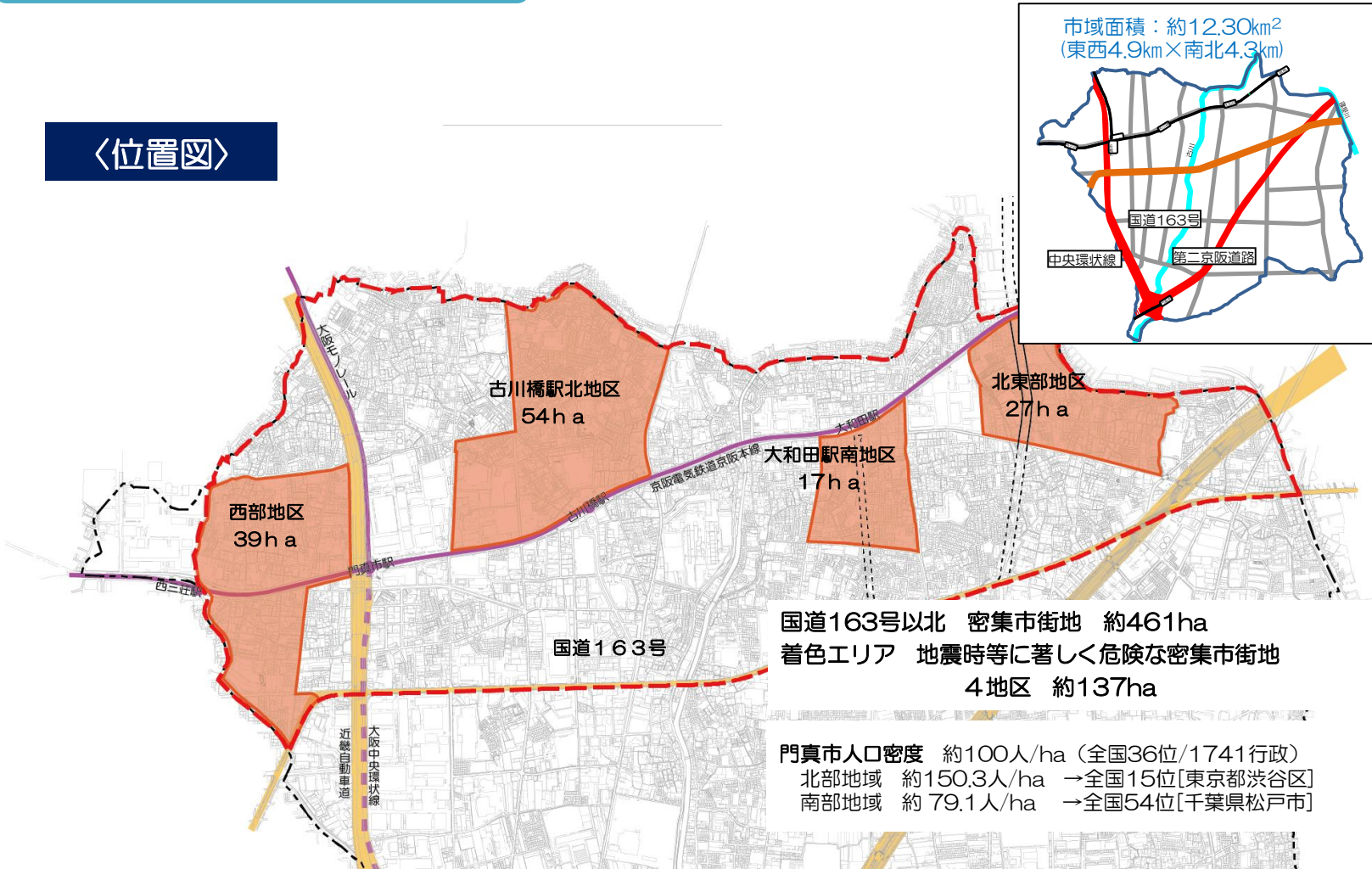
京阪古川橋駅



昭和46年の7年間で、田畑のあぜ道が少し拡幅され、ビッシリと住宅が建ち並び、密集市街地が形成されたのが確認できる。

密集市街地の現状

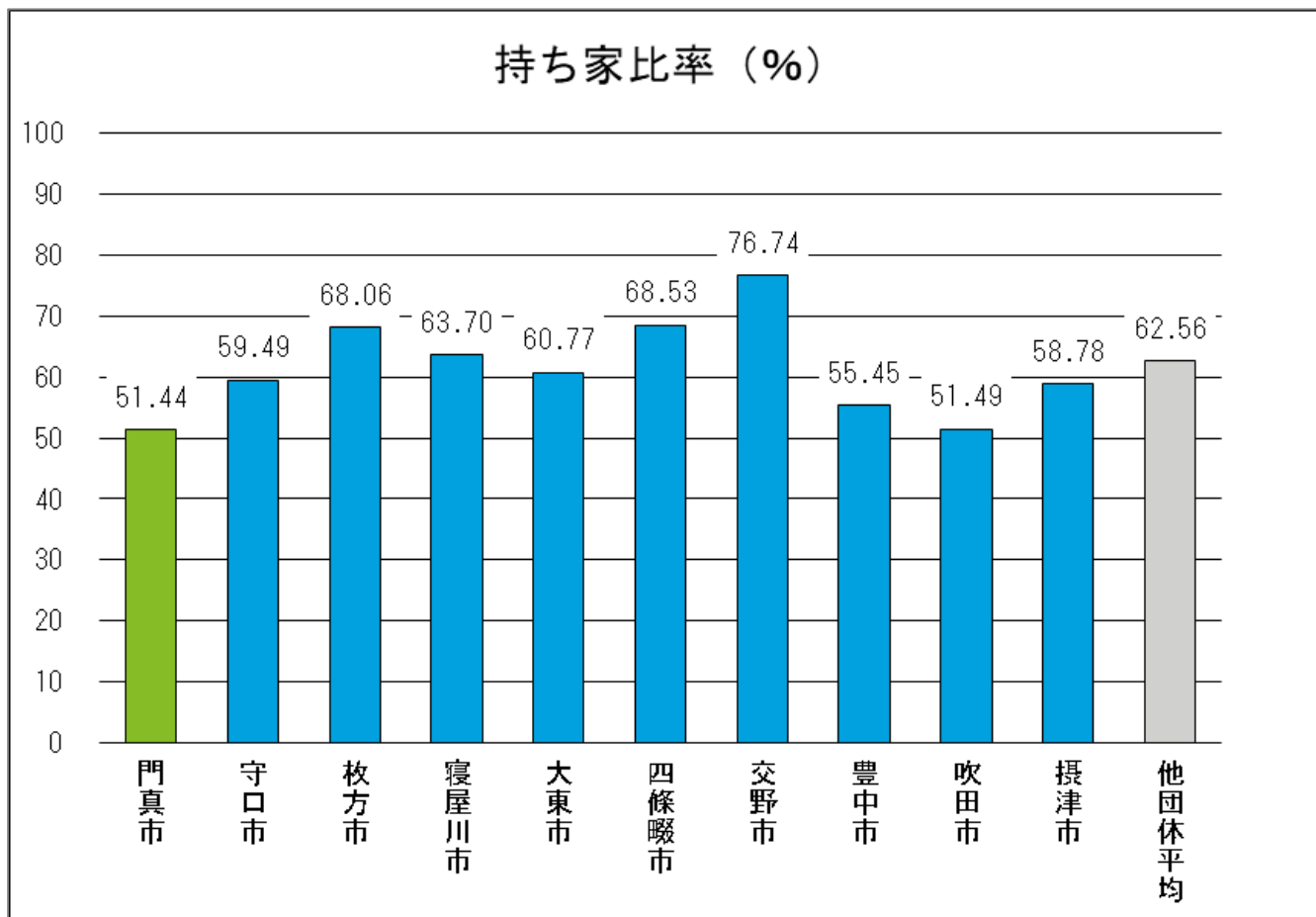
<位置図>



持ち家比率の他市比較

指標名	式	単位	門真市	他団体比較										参考比較 大阪市	他団体 平均	平均から の乖離
				守口市	枚方市	寝屋川市	大東市	四條畷市	交野市	豊中市	吹田市	摂津市				
持ち家比率	持ち家総数/住宅に住む一般世帯数 * 100	%	51.44	59.49	68.06	63.70	60.77	68.53	76.74	55.45	51.49	58.78	44.00	62.56	-14.53	
借家比率	借家数(総数)/住宅に住む一般世帯数 * 100	%	46.56	38.04	29.25	34.14	37.55	29.68	21.09	40.31	43.08	38.00	53.23	34.57	+17.59	

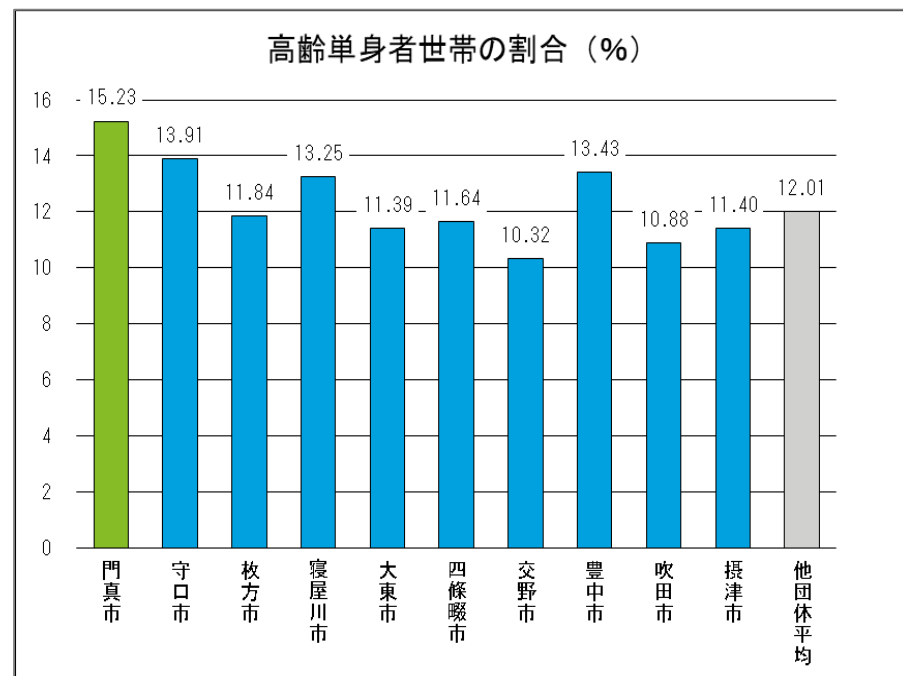
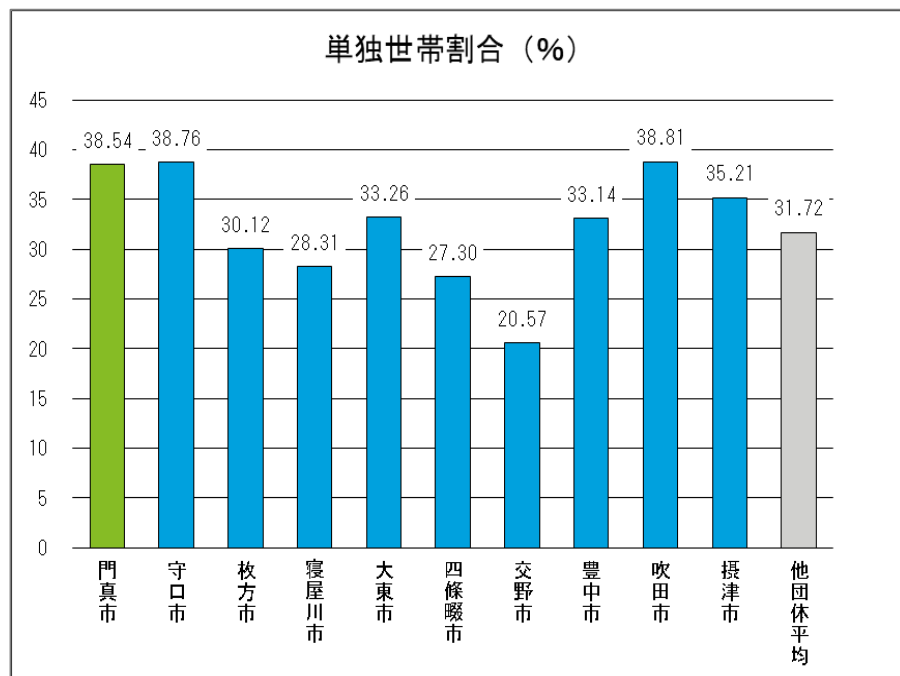
(参考資料7) 門真市基礎調査報告書抜粋



単独世帯割合・高齢者世帯割合の他市比較

指標名	式	単位	門真市	他団体比較										参考比較 大阪市	他団体 平均	平均から の乖離
				守口市	枚方市	寝屋川市	大東市	四條畷市	交野市	豊中市	吹田市	摂津市				
単独世帯割合	単独世帯数/一般世帯数 * 100	%	38.54	38.76	30.12	28.31	33.26	27.30	20.57	33.14	38.81	35.21	48.59	31.72	+11.64	
高齢単身者世帯の割合	高齢単身世帯数/一般世帯数 * 100	%	15.23	13.91	11.84	13.25	11.39	11.64	10.32	13.43	10.88	11.40	14.87	12.01	+26.13	
人口1人あたり住民税負担額	市民1人あたり住民税負担額	円	69,854	79,093	92,095	77,550	76,326	82,126	92,259	120,955	122,943	85,322	90,841	92,074	-12.42	
1世帯あたり住民税負担額	1世帯あたり住民税負担額	円	143,075	162,861	211,741	170,334	169,308	195,582	227,656	262,267	271,548	183,973	171,079	206,141	-15.62	

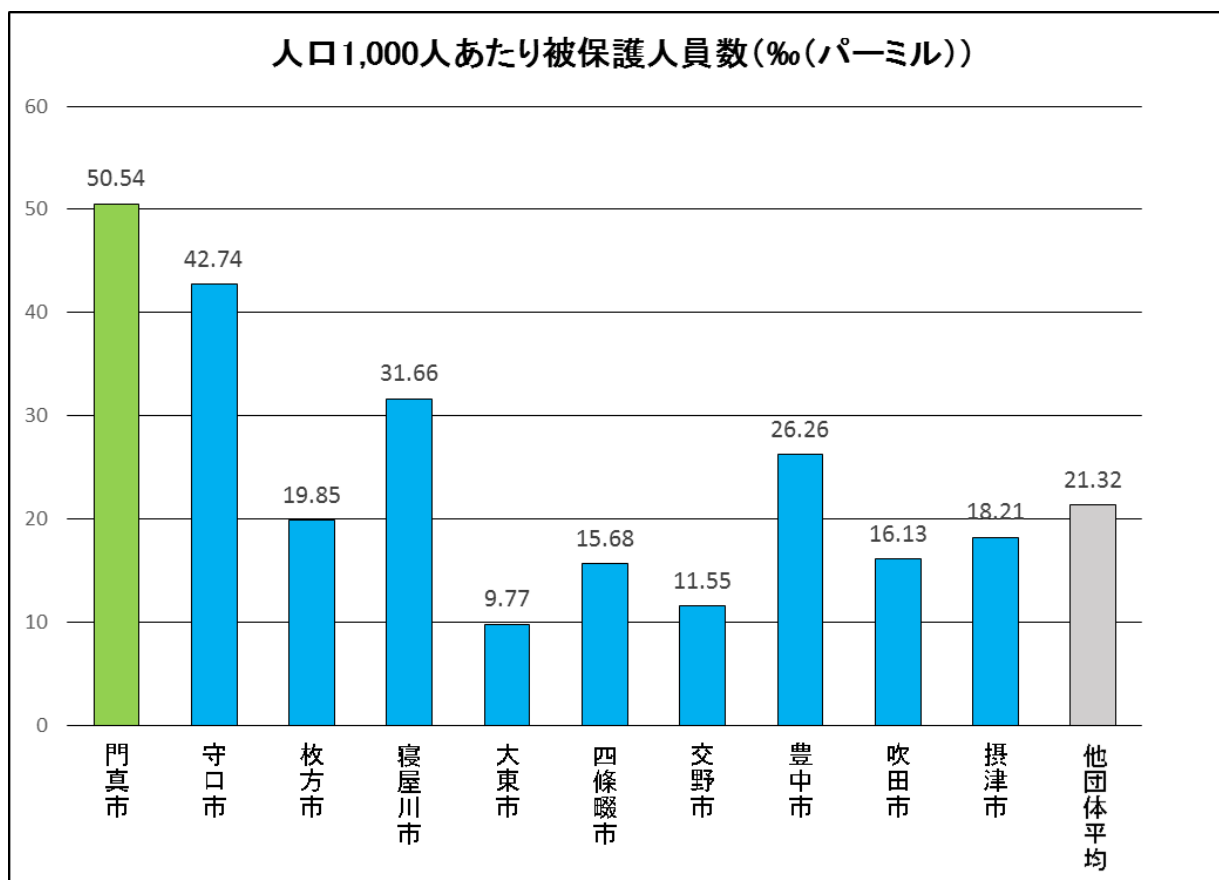
(参考資料7) 門真市基礎調査報告書抜粋



被生活保護人員数の他市比較

指標名	式	単位	門真市	他団体比較										他団体平均	平均からの乖離
				守口市	枚方市	寝屋川市	大東市	四條畷市	交野市	豊中市	吹田市	摂津市	参考比較 大阪市		
1,000世帯あたり被生活保護世帯数	被保護世帯数/世帯数 * 1000	世帯	82.29	68.05	34.15	52.86	18.04	30.42	21.06	44.96	26.21	30.86	85.50	36.29	+28.44
人口1,000人あたり被保護人員数	被保護人員数(実数)/人口総数 * 1000	人	50.54	42.74	19.85	31.66	9.77	15.68	11.55	26.26	16.13	18.21	53.46	21.32	+27.72

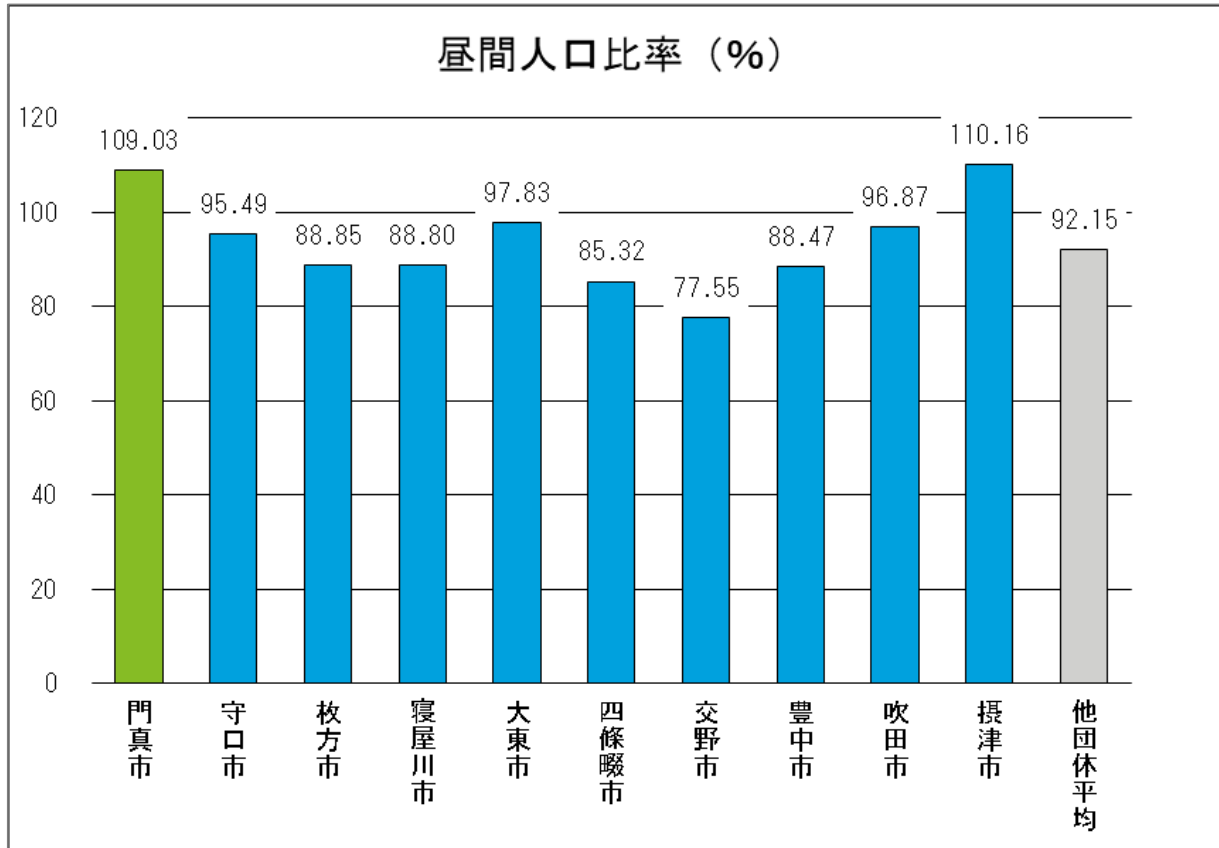
(参考資料7) 門真市基礎調査報告書抜粋



昼間人口比率の他市比較

指標名	式	単位	門真市	他団体比較										他団体平均	平均からの乖離
				守口市	枚方市	寝屋川市	大東市	四條畷市	交野市	豊中市	吹田市	摂津市	参考比較 大阪市		
昼間人口比率	昼間人口/人口総数 * 100	%	109.03	95.49	88.85	88.80	97.83	85.32	77.55	88.47	96.87	110.16	131.67	92.15	+18.24
第二次産業就業者比率	産業別15歳以上就業者数（第二次産業） / 産業別15歳以上就業者数（第一次産業） + 産業別15歳以上就業者数（第二次産業） + 産業別15歳以上就業者数（第三次産業） * 100	%	31.14	27.66	24.24	25.66	31.15	28.02	25.56	21.04	20.12	28.55	22.68	25.78	+15.02

(参考資料7) 門真市基礎調査報告書抜粋



3. 門真市の課題に対する重点施策について

① 地域に根差した子育て・教育施策の充実



- ・門真の未来を担う子どもたちを安心して産み育てることができる環境づくり
- ・子どもたちが将来、社会でしっかりと生きていく力を育めるよう、学校や地域の中で年齢に応じた経験を積むことができる機会の確保

(具体的な施策例)

- 4～5歳児の幼児教育・保育・療育の利用者負担の無償化
- 保育定員の拡充 ○こども医療費助成・妊婦健康検査公費負担の拡充
- 中学生放課後学習支援Kadoma塾の実施
- 子どもの未来応援ネットワークの実施

② まちづくりの推進による快適な住まい環境の整備



- ・定住都市としての魅力を高めるため、既存のストックを十分に活用したまちづくりを通じて、抜群に優れた交通利便性を活かした、便利で快適な住まい環境の整備を着実に推進

(具体的な施策例)

- 密集市街地整備(区画整理等の面整備事業、主要生活道路の整備等)
- 第二京阪道路沿道のまちづくり ○府営住宅の移管・活用
- 空家等の利活用の促進 ○公園、水路、歩道(通学路)の整備

③ 産業の振興と身近で働ける場の創出



- ・本市の基幹産業であるものづくり産業が元気になること、働く場所が身近にあることが重要との考えのもと、企業ニーズ等を踏まえながら、より効果的な企業支援を進め、職住近接のまちづくりをめざす。

(具体的な施策例)

- カドマイスターの認定 ○ものづくりネットワークの構築
- ものづくり企業立地促進