

1. 基本的な考え方

高度経済成長と急激な人口増加を背景に昭和40年代から昭和50年代にかけて、大量に建設された学校や市営住宅などの建物系施設、道路や上下水道などのインフラ施設が老朽化により一斉に更新の時期を迎え、適切な維持管理手法の具体化、更新費用等の増加に伴う財源の捻出が課題となっています。

このことに対応するため、国では、「経済財政運営と改革の基本方針 脱デフレ・経済再生」（平成25(2013)年6月14日閣議決定）における「インフラの老朽化が急速に進展する中、「新しく造ること」から「賢く使うこと」への重点化が課題である。」との認識のもと、平成25(2013)年11月には、「インフラ長寿命化基本計画」が策定されました。

過去に建設された公共施設等がこれから大量に更新時期を迎える一方で、地方公共団体の財政は依然として厳しい状況であることや、人口減少等に伴い、今後の公共施設等の利用需要も変化する見込みがあることから、「インフラ長寿命化基本計画」では、中長期的な取組の方向性を明らかにするための計画である公共施設等総合管理計画とともに、個別施設毎の具体的な対応方針を定める計画である、個別施設計画の策定が求められています。

本計画は、今後の老朽度・必要性・費用対効果などから施設の最適な配置や、統廃合・集約化に関する検討を行い、財政の軽減・平準化を図ることを目的とした計画であり、門真市公共施設等総合管理計画に基づく個別施設計画として位置付けています。

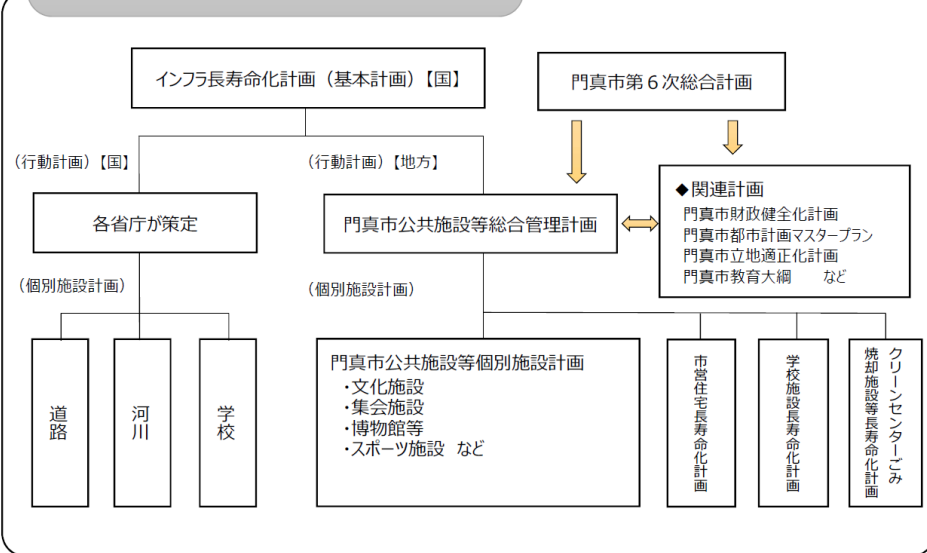
2. 計画の対象施設

本計画の対象施設については、下記の表のとおりです。

施設分類	施設名	延床面積
文化施設	ルミエールホール	11,784.51 ㎡
	中塚荘	1,032.03 ㎡
集会施設	末広自治会館	99.65 ㎡
	南門真ハイライフ自治会館	214.46 ㎡
	ネオコーポ門真東自治会館	109.33 ㎡
	ネオコーポ門真東Ⅱ集会所	105.55 ㎡
博物館等	公民館	1,104.34 ㎡
	歴史資料館	1,053.66 ㎡
スポーツ施設	門真市民プラザ体育館	2,838.25 ㎡
	門真市立テニスコート管理棟	128.49 ㎡
	門真市立総合体育館	5,943.00 ㎡
幼保・こども園	上野口保育園	445.10 ㎡
	砂子みなみこども園	2321.64 ㎡
	大和田幼稚園	722.00 ㎡
児童施設	放課後児童クラブ（門真小）	307.63 ㎡
	放課後児童クラブ（二島小）	239.00 ㎡
	放課後児童クラブ（門真みらい小）	471.14 ㎡
	放課後児童クラブ（脇田小）	315.96 ㎡
	放課後児童クラブ（砂子小）	226.47 ㎡
	放課後児童クラブ（東小）	187.53 ㎡
高齢福祉施設	老人福祉センター	1,214.32 ㎡
	高齢者ふれあいセンター	483.09 ㎡
	地域高齢者交流サロン	120.00 ㎡
庁舎等	市役所庁舎	11,748.90 ㎡
	土木作業所（道路公園課作業所）	570.06 ㎡
	旧北小学校	4,242.30 ㎡
	クリーンセンター業務棟	1,699.21 ㎡
河川施設	桑才排水機場	117.97 ㎡
	下八箇荘排水機場	347.00 ㎡
その他	門真南駅自転車駐留場（第1・北・東）	1,890.13 ㎡
複合施設	南部市民センター（サービスコーナー、貸館部分）	2,080.51 ㎡
	門真市民プラザ	11,795.30 ㎡
	門真プラザ	35,425.00 ㎡
	門真第2プラザ	5,375.24 ㎡
	保健福祉センター	10,869.37 ㎡

※50㎡未満の建物と既に長寿命化計画を策定している施設は対象外

インフラ長寿命化計画の体系および諸計画との関連



3. 計画の期間

計画期間については、公共施設等総合管理計画の終期に合わせます。
 計画期間は、2021年度から2045年度までとし、本計画の見直しの時期については総合管理計画に合わせるものとします。

◆公共施設等総合管理計画

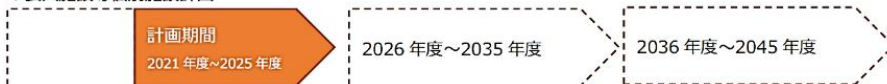


更新等の費用の試算
 概ね10年程度

概ね10年程度

概ね10年程度

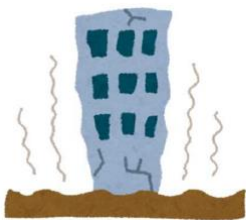
◆公共施設等個別施設計画



※社会経済情勢の変化や関連する計画の策定・変更などが行われた場合にも、変化に応じた見直しを行います。

4. 対策の優先順位の考え方

施設の点検・診断結果等により、施設の危険度を把握し、利用者の安全確保のための対策を最優先に実施していきます。



5. 分類別の施設の状態・方向性・対策内容等

本計画の対象施設における施設の状態等について、施設分類別に次のとおり整理しています。

施設分類	施設名	建築年	機能の方向性	施設の方向性
文化施設	ルミエールホール	H5	維持	維持
	中塚荘	H10	維持	維持
集会施設	末広自治会館	S60	-	-
	南門真ハイライフ自治会館	S57	-	-
	ネオコーポ門真東自治会館	S58	-	-
	ネオコーポ門真東Ⅱ集会所	S59	-	-
博物館等	公民館	S61	維持	検討
	歴史資料館	S48	維持	検討
スポーツ施設	門真市民プラザ体育館	S56	維持	維持
	門真市立テニスコート管理棟	H7	維持	維持
	門真市立総合体育館	H29	維持	維持
幼保・こども園	上野口保育園	S43	維持	統廃合
	砂子みなみこども園	H29	維持	維持
	大和田幼稚園	S52	維持	統廃合
児童施設	放課後児童クラブ(門真小)	H20	維持	維持
	放課後児童クラブ(二島小)	H21	維持	維持
	放課後児童クラブ(門真みらい小)	H23	維持	維持
	放課後児童クラブ(脇田小)	H19	維持	検討
	放課後児童クラブ(砂子小)	H17	維持	検討
	放課後児童クラブ(東小)	H13	維持	維持
高齢福祉施設	老人福祉センター	S47	維持	維持
	高齢者ふれあいセンター	H13	維持	維持
	地域高齢者交流サロン	H15	維持	維持
庁舎等	市役所庁舎	S52	維持	検討
	土木作業所(道路公園課作業所)	H2	維持	維持
	旧北小学校	S38	維持	検討
	クリーンセンター業務棟	S63	維持	維持
河川施設	桑才排水機場	S58	維持	維持
	下八箇荘排水機場	S36	維持	維持
その他	門真南駅自転車駐車場(第1・北・東)	H9	維持	維持
複合施設	南都市民センター(サービスコーナー、貸館部分)	H6	維持	維持
	門真市民プラザ	S56	維持	維持
	門真プラザ	S48	維持	更新
	門真第2プラザ	S51	維持	維持
	保健福祉センター	H12	維持	維持