

店舗周遊 クイズラリーで ららぽーとをもっと楽しもう!

スタート!

まずはスマホでQRコードを読み取り! >>>>



※iPhoneのスキャナー機能をご使用の際は、QRコード読み取り後、右下のSafariアイコンをタップしてください



次は・・・

3つの店舗をまわって、クイズに答えよう!

※全問正解すると抽選券が発行されます

01 hummel 2F

2023年からガンバ大阪をサポートするデンマークのスポーツブランド、「hummel (ヒュンメル)」。関西唯一のアウトレットショップ。



02 MIZUSHIMA 3F

Select Books & Select Goods + こども to

生きていくための大切なヒントがたくさん詰まった、街の本屋さん。見て、触って、体感するショップ、「こどもto～あそびとまなびと好奇心研究所～」を併設。



03 LOGOS SHOP 3F

アウトドア総合ブランド「LOGOS」の関西最大級店舗。屋上には実際にアイテムを体験できるカフェも併設。アウトドアのワクワクをまずは店内で。



ゴール!

3問正解したら1Fセンターコートへ!

※クイズラリー受付に、スマホ画面をご提示ください

抽選でステキな景品を当てよう!



1名様



1名様



1名様



1名様

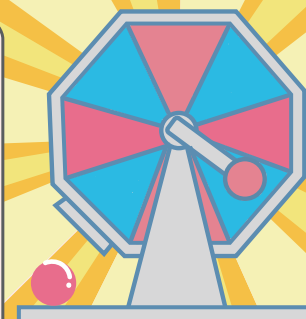
・選手サイン入り ガンバ大阪
オーセンティックユニフォーム
(hummel)

・マーブルバルクル
・オタマトーン neo
(MIZUSHIMA Select Books & Select Goods + こども to)

・ソーラーブロックQ-TOP
フルシェード-BA
(LOGOS SHOP)

・その他、タオル、ストラップ、ふせんなどハズレなし!

何が当たるかな?



※景品は予告なく変更となる場合があります

門真市未来共創プロジェクト

CO+LAB



2024.3.24 Sun 10:00~17:00

会場：三井ショッピングパーク ららぽーと門真
三井アウトレットパーク 大阪門真
1F センターコート

主催：門真市 協力：パナソニックグループ

イベント開催中!
詳細はこちら→

① 万博コーナー

■ 万博を知ろう！

来年に迫った大阪・関西万博！自治体や企業の取り組みをご紹介！
大阪・関西万博の公式キャラクター「ミyakミyak」も登場するよ！

■ ミyakミyakのぬりえ



自分が描いたミyakミyakがモニターで動くよ！

■ パナソニックグループパビリオン「ノモノ国」



使用済みの家電から回収したリサイクル材料や工場から出る端材・廃材を活用した建築など環境配慮への取り組みをご紹介します。

■ マテモン人気投票



パナソニックには、地球に優しい「素材」がいっぱいあります。そんな「素材」から生まれたキャラクター「マテモン」。君の好きなキャラクターを教えてください！

「TEAM EXPO 2025」プログラム

■ サステナブル素材「kinari」



パナソニックが開発したプラスチックに代わるサステナブル素材「kinari」を活用した商品をご紹介します。kinariコインを使った人気投票も実施中！

「TEAM EXPO 2025」プログラム

■ みんなで「AKARI」アクション



読み終えた本やリサイクル品の寄付により無電化地域にあかりを届ける活動をご紹介します。

② スポーツコーナー

■ ゆるスポーツ

ピクトグラムと同じポーズをとってランキング入りを目指そう！



参加無料 予約不要

※体験時間については、スタッフにご確認ください

■ YYSystem (株式会社アイシン)



音声認識アプリ「YYSystem」を活用してイベントでの会話をリアルタイムで字幕化します。QRコードを読み込むだけで利用OK！ぜひお試しください！

■ hummel × PIECLEX



循環型社会を目指す取り組みを土に還る衣料「ピエクレックス」で体験学習。

学べる！

遊べる！

発見できる！

春のイベント開催！



クイズラリー
抽選受付

③ ワークショップコーナー

■ 手づくりランタンをつくろう！



LED ランタンづくりを通じて、エネルギーの創・蓄・省について学ぼう！

参加無料 先着順 ※当日 10:00 より整理券を配布します

定員人数：15名/回 (対象：お子様)

所要時間：約45分

<スケジュール>

① 11:00 ~ 12:00

② 13:00 ~ 14:00

③ 15:00 ~ 16:00



■ ストップ温暖化！ カーボンニュートラルで地球を守ろう！



地球温暖化対策についてクイズに答えながら学べるワークショップ。

参加無料 予約不要 ※定員になり次第締め切らせていただきます

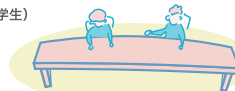
定員人数：15名/回 (対象：小学生)

所要時間：約20分

<スケジュール>

① 14:00 ~ 14:20

② 16:00 ~ 16:20



■ 手回しで電車を走らせよう！



「手回し発電機」を使って自分の力で電車を動かしてみよう！

参加無料 予約不要

定員人数：4名/組

所要時間：約10分

<スケジュール>

10:00 ~ 17:00



■ 門真市ものづくりワークショップ



金属小物やキャンディポーチの制作に挑戦しよう！

・金属小物制作



料金：500円 予約不要

・キャンディポーチ制作

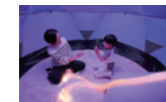


料金：500円 予約不要

④ 親子で体験コーナー

■ あるまま - 五感をくすぐる

親子サードプレイス -



光や音など五感をやさしく刺激するものを配置。立場や年齢、障がいの有無などを問わず、誰もが心地よく過ごせる空間でゆっくり過ごしてみよう！

参加無料 予約不要

定員人数：3名/回

所要時間：約10分 ※混雑状況により調整させていただきます

■ およこ絆LABO

・親子タイプ診断
(育児アドバイス付)

親子それぞれの性格やコミュニケーション、行動傾向のタイプをスマホで診断します。

・缶バッチづくり

缶バッチづくりを通じて親子の絆を深めませんか？

参加無料 ※当日整理券を配布します

所要時間：約15分

定員人数：3組/回

■ みんなで楽しめる読み聞かせ会



音声認識アプリ「YYSystem」を活用した絵本読み聞かせ。絵本のセリフに合わせてモニターに楽しいイラストと字幕が出てくるよ！

参加無料 予約不要

定員人数：10名程度/回

<スケジュール>

① 11:00 ~

② 15:00 ~



■ VR体験



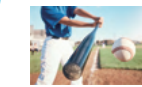
VRグラスをつけてリアルな世界を体験してみよう！

参加無料 予約不要



⑤ ヘルスケアコーナー

■ BodySharing



自分の身体の動きや感覚を感じながらバットスウィングをチェックしよう！

■ 明治安田生命



自分の血管の年齢は何歳！？血管年齢測定を体験して、プレゼント抽選会に参加しよう！

参加無料 予約不要