

# 地方創生推進交付金に係る事業の効果検証について

## 対象事業

### 門真の女性活躍推進事業

- ①かどママ就活サポート（人権市民相談課）
- ②女性の雇用環境整備（産業振興課）

### 事業目的

人材不足及び就職に不安を抱える女性とのマッチングを図るため、女性が働きやすい職場環境の整備への支援と、就職への不安を解消するため

## 事業概要

### ①かどママ就活サポート（人権市民相談課）

・出産・子育てを経て就職や復職を目指す女性が抱える「ブランクの長さ」や「育児との両立」等の不安を解消することを目的に、①キャリア講座②実践型ワークショップ③職場体験を3ステップ方式で実施



#### 両立基礎講座

会場：WESS、大阪ガス  
クッキングスクール淀屋橋

参加者： 16人（延べ人数） 時短メイク&面接メイク クッキングスクール



#### 実践型ワークショップ

会場：WESS

参加者： 10人



パーソナルカラー入門



#### 職場見学

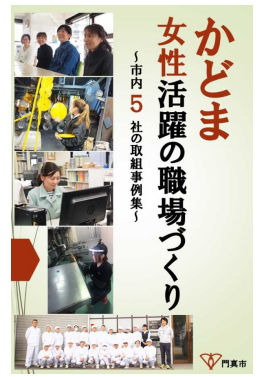
会場：市内事業所

参加者： 12人（延べ人数） イオン古川橋駅前店



## ②女性の雇用環境整備（産業振興課）

- ・女性が働きやすい職場環境（企業内研修、女性専用のトイレ・更衣室等の整備 等）の取組を実施
- ・市内事業者に対し、女性活躍推進のためのセミナーを開催



## 補助金助成事業者一覧（令和2年度）

事業者名	実施補助事業	事業費（円）
有限会社和心	【ハード】2階の男女共用トイレ1か所 ⇒女性専用トイレ+シャワールームに改修 【ソフト】女性従業員向け社内研修の実施 ⇒話し方講習、片付け術講習	997,000 円
株式会社福本水道工業	2Fの物置 ⇒女性専用トイレを新設	723,000 円
GRIT STYLE合同会社	【ハード】2Fの作業室 ⇒女性専用更衣室+キッズスペースを新設 【ソフト】女性活躍推進のための社内研修の実施	850,000 円
株式会社エヌ・ワイ・ティ	1Fの会議室 ⇒独立した女性専用更衣室を新設	455,000 円
株式会社一瀬製作所	倉庫1Fの男女共用トイレ1か所 ⇒男女別のトイレに改修	800,000 円

## 令和2年度実施内容



有限会社和心



株式会社福本水道工業



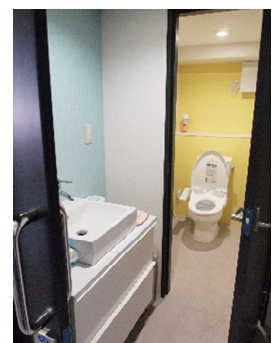
GRIT STYLE合同会社



株式会社エヌ・ワイ・ティ



株式会社一瀬製作所



# 事業の成果

## KPI

### ①かどママ就活サポート事業

事業活用による女性の新規就業者数

(目標値：10人、実績値：1人)

### ②女性の雇用環境整備事業

事業活用企業への女性の求人応募者増加数(事業活用前年度比)

(目標値：10人、実績値：△25人)

達成状況として、どちらのKPIも**未達成**であった。

## 検証結果

### ①かどママ就活サポート事業

- ・前年度0人と比較して、1人就業につながったものの、目標値の10人には至っていない。
- ・今年度実施したセミナー及び講座の延べ参加者は15人から38人まで増加し、内容も見直しを行い、充実させた。
- ・参加者の傾向として就労意識の低い方が多く、就労意識が高い人はこのセミナー等には参加せず、そのままハローワーク等で就労すると考えられた。

### ②女性の雇用環境整備事業

- ・女性の応募者数減少について、新型コロナウイルス感染症拡大により、本市中小企業への影響は極めて大きく、新規求人が抑制されたことが要因である。
- ・実施企業においては、好意的な意見が女性社員からあがっており、市内事業所での女性が働きやすい職場環境の向上が進み、それら事業所における女性の採用意欲・雇用機会が増進している。

令和3年度は、本事業の**最終年度**である。

⇒目標値の達成に向け、事業内容を見直して改善を進める。