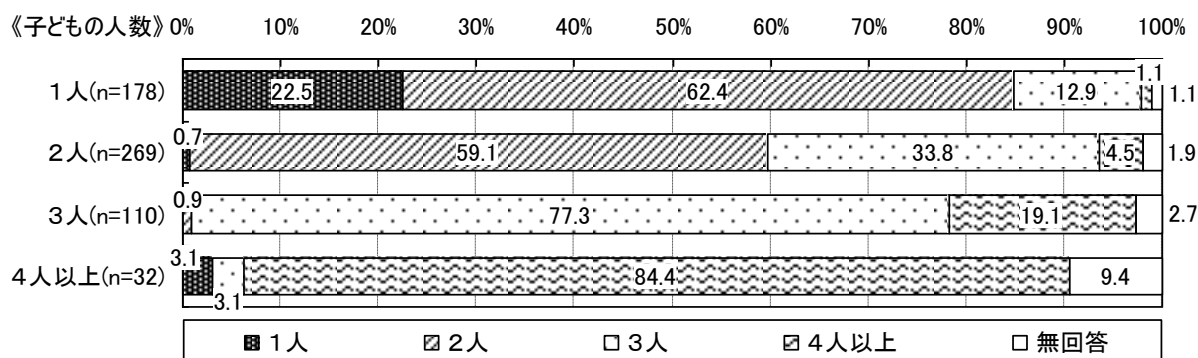


■ ニーズ等調査主なクロス集計結果

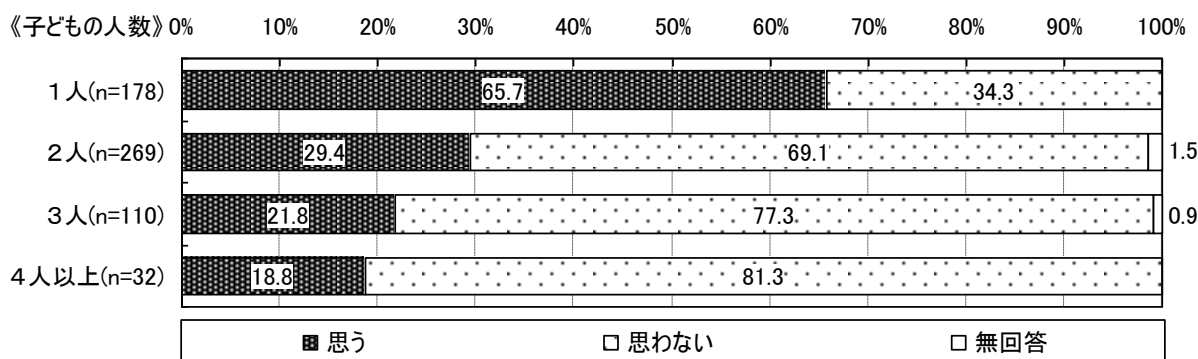
1 就学前児童及び小学生の保護者

(1) 理想と思う子どもの人数

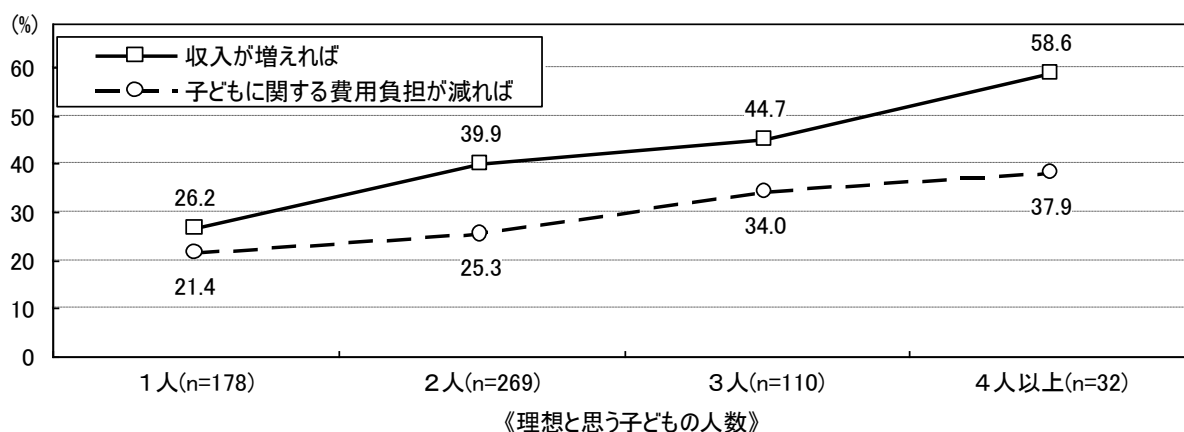
[就学前]問5 希望として、子どもを全員で何人ほしいですか。



[就学前]問6 もう1人以上の子どもを生み育てたいと思いますか。



[就学前]問6-1 (問6で「2. 思わない」と回答した人に対して) どのような環境を整えればもう1人以上の子どもを生み育てたいと思いますか。



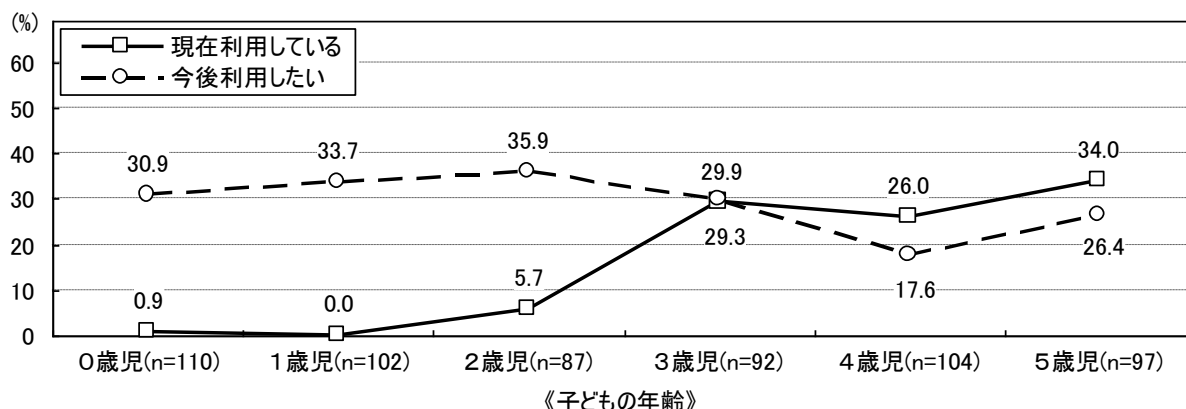
(2) 教育・保育事業の利用状況と今後の利用希望

[就学前]問14 平日（月曜日から金曜日）に、幼稚園や保育所などの子どもを預かる施設やサービスを「定期的に」利用されていますか。

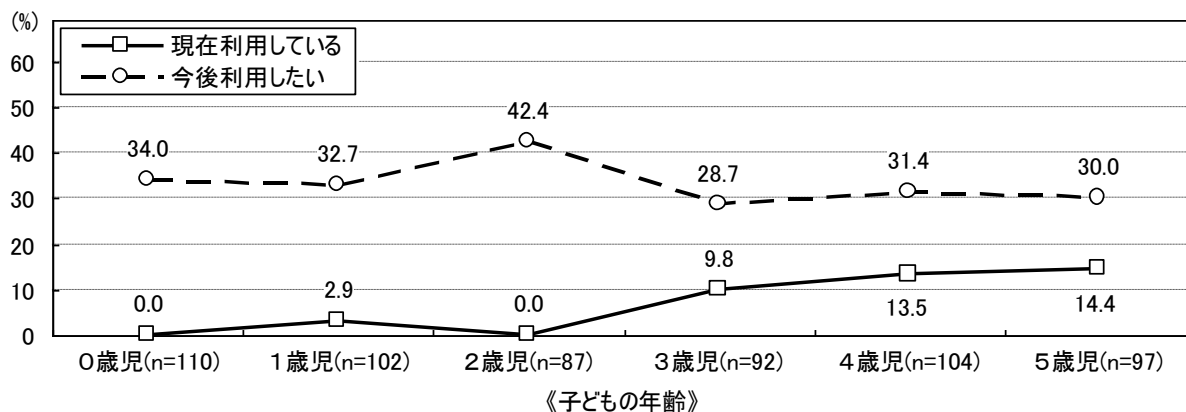
[就学前]問14-2 (問14で「1. 利用している」と回答した人に対して) 封筒のあて名のお子さんは、現在、年間を通じて平日（月曜日から金曜日）にどのような施設やサービスを利用していますか。

[就学前]問16 幼稚園や保育所などの施設やサービスを、現在利用している、利用していないにかかわらず、平日（月曜日から金曜日）に封筒のあて名のお子さんに「定期的に」利用させたい、あるいは、保護者が定期的にご利用したいと考える施設やサービスをお答えください。なお、これらの施設やサービスを利用するためには、一定の利用料を支払う必要があります。

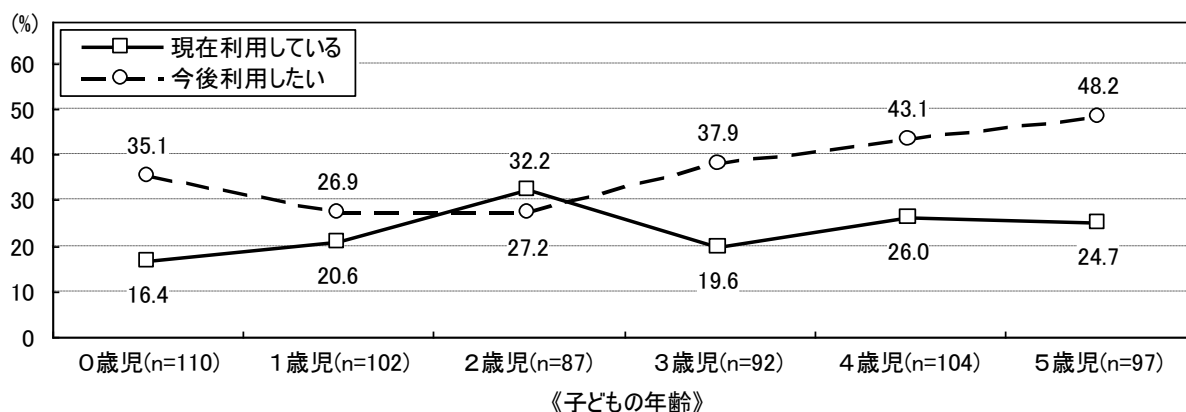
※幼稚園



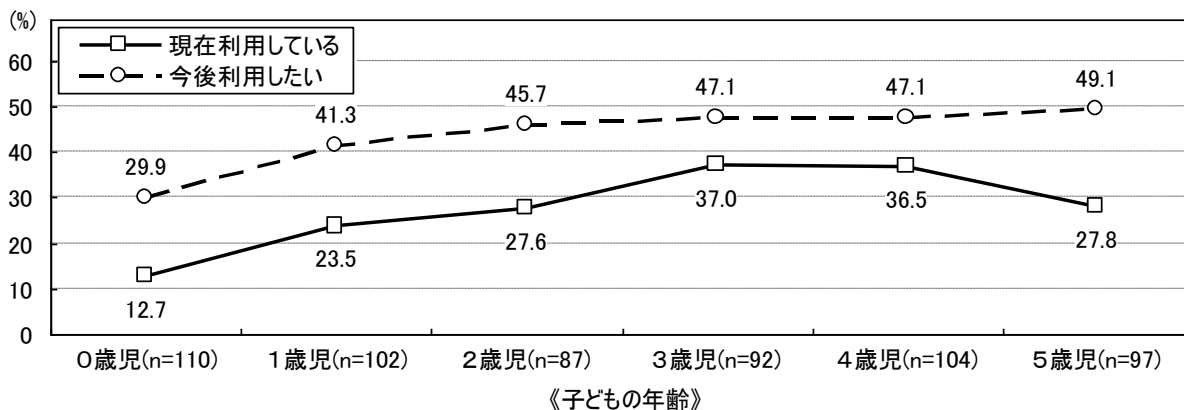
※幼稚園+幼稚園の預かり保育



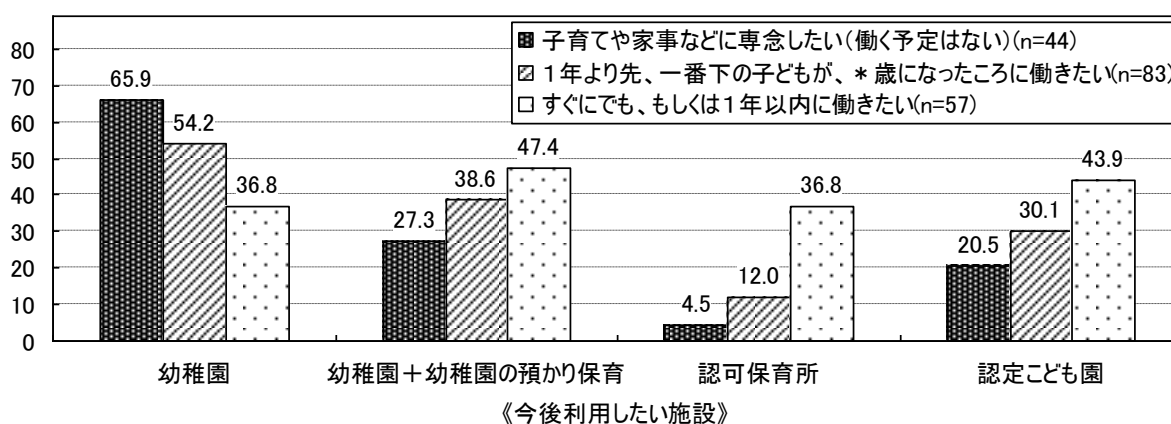
※認可保育所



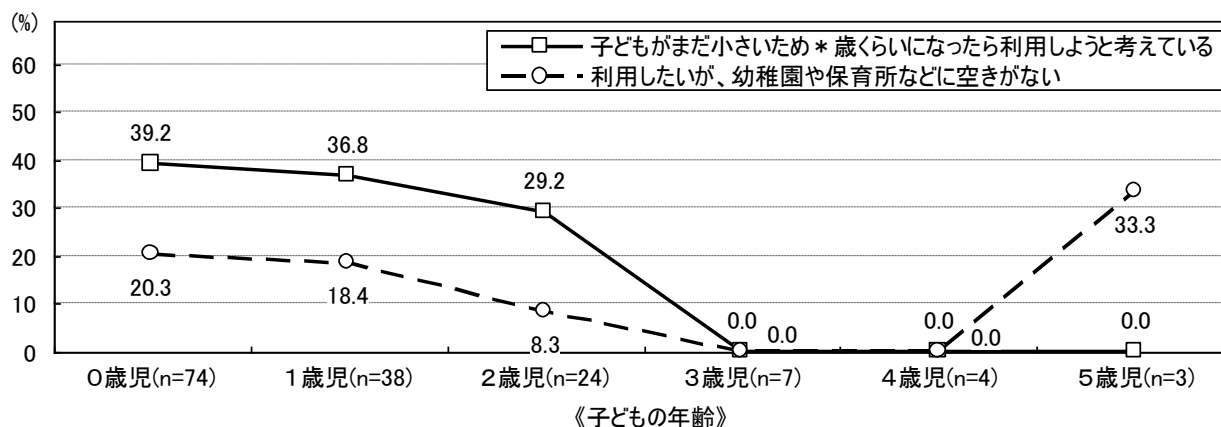
※認定こども園



※働いていない母親の就労希望別

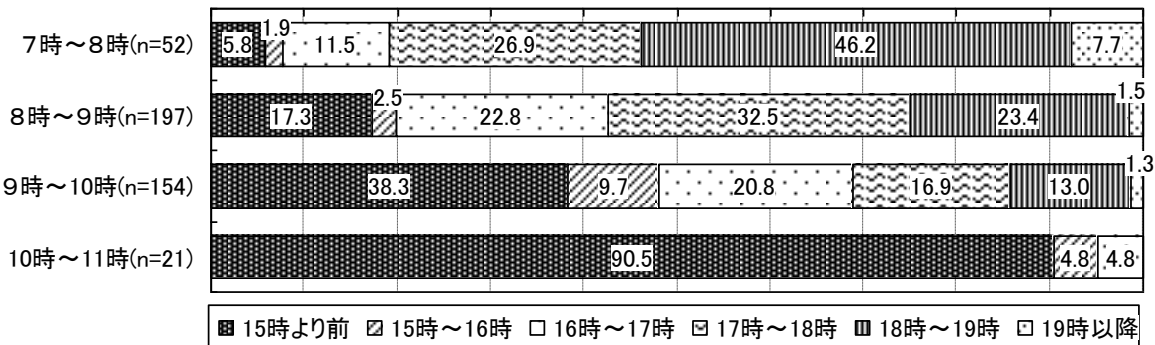


[就学前]問14-1 (問14で「2. 利用していない」と回答した人に対して) 幼稚園や保育所などの施設やサービスを利用していない理由は何ですか。

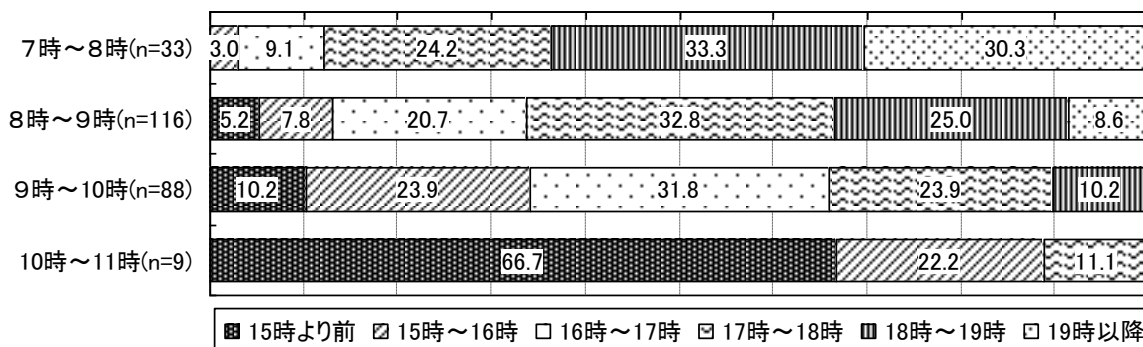


[就学前]問14-3 (問14で「1. 利用している」と回答した人に対して) 現在利用している幼稚園や保育所などの施設やサービスについて、もっとも多いパターンとして、1週間に何日利用し、また、1日あたり何時間(何時から何時まで)利用していますか。また、希望としてはどのくらい利用したいですか。

《現在の利用時間》 0% 10% 20% 30% 40% 50% 60% 70% 80% 90% 100%

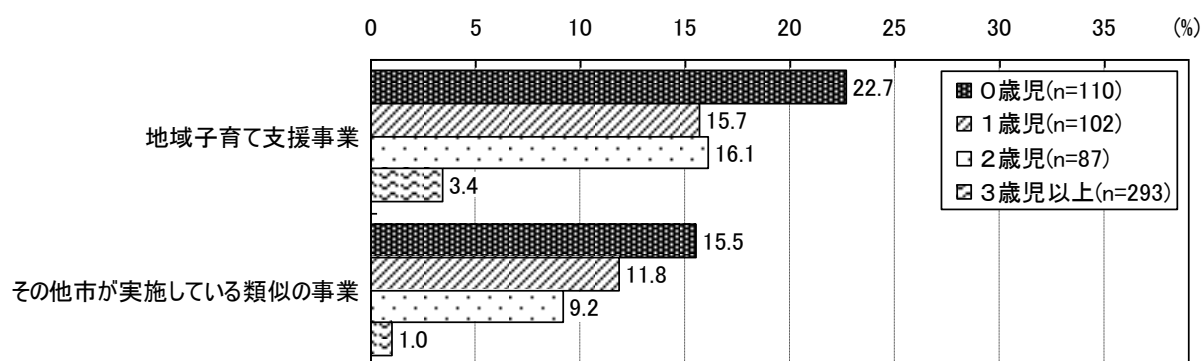


《希望の利用時間》 0% 10% 20% 30% 40% 50% 60% 70% 80% 90% 100%

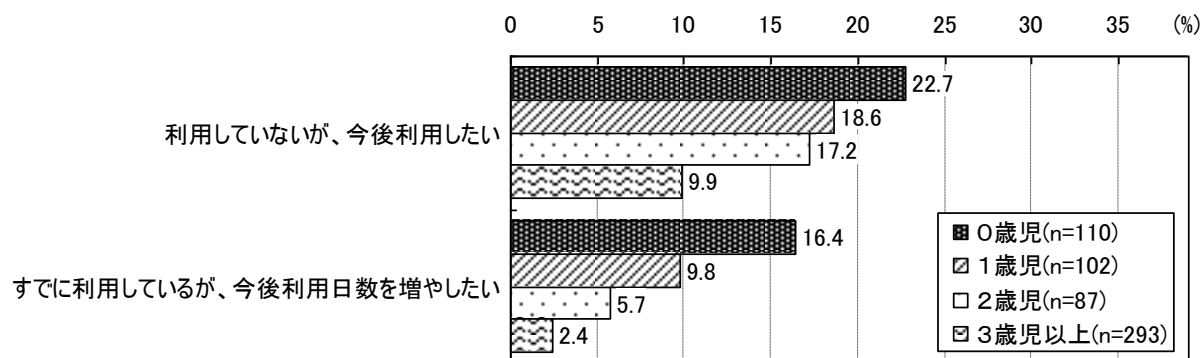


(3) 地域子育て支援拠点事業の利用状況と今後の希望

[就学前]問30 地域子育て支援拠点事業についてお伺いします。現在、地域子育て支援拠点事業を利用していますか。また、おおよその利用回数についてお答えください。

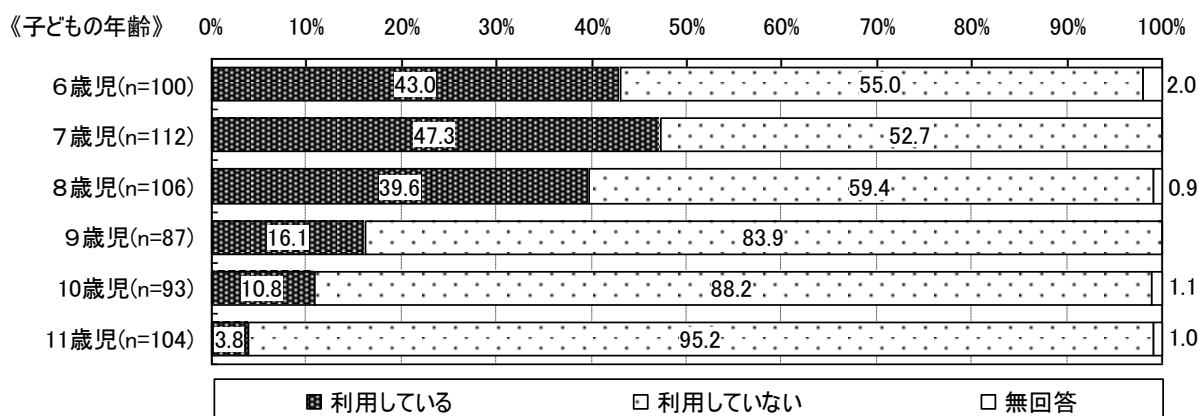


[就学前]問31 地域子育て支援拠点事業について、今は利用していないができれば利用したい、あるいは、利用日数を増やしたいと思いませんか。また、希望がある方は、希望する利用回数をお答えください。なお、事業の内容によっては、一定の利用料が発生する場合があります。

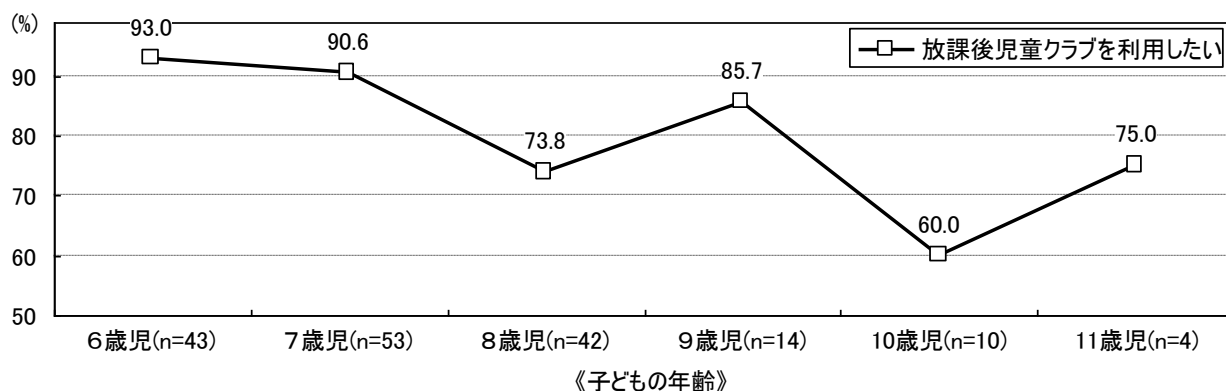


(4) 放課後児童クラブの利用状況と今後の希望について

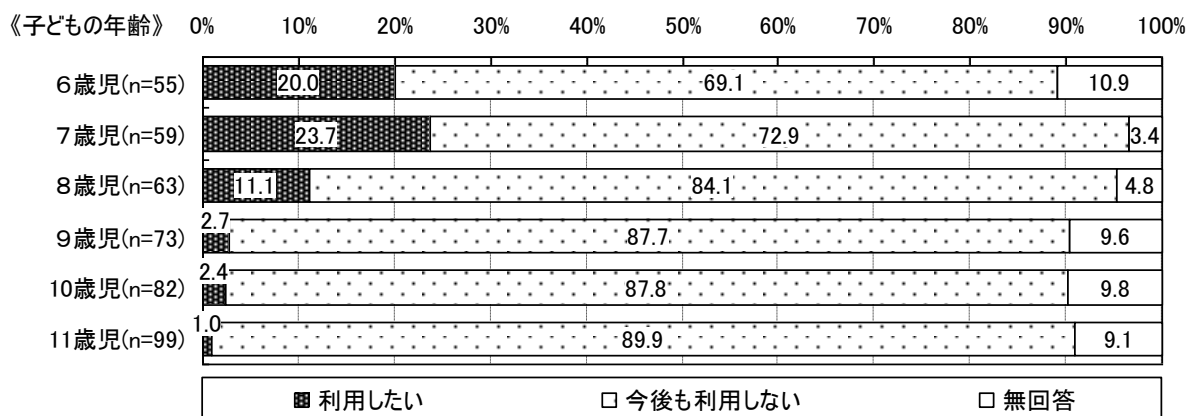
[小学生]問12 平日（月曜日から金曜日）に、現在、放課後児童クラブを利用されていますか。



[小学生]問13-5 (問12で「1. 利用している」と回答した人に対して) 今後の放課後の過ごし方について、どのようなことを望みますか。

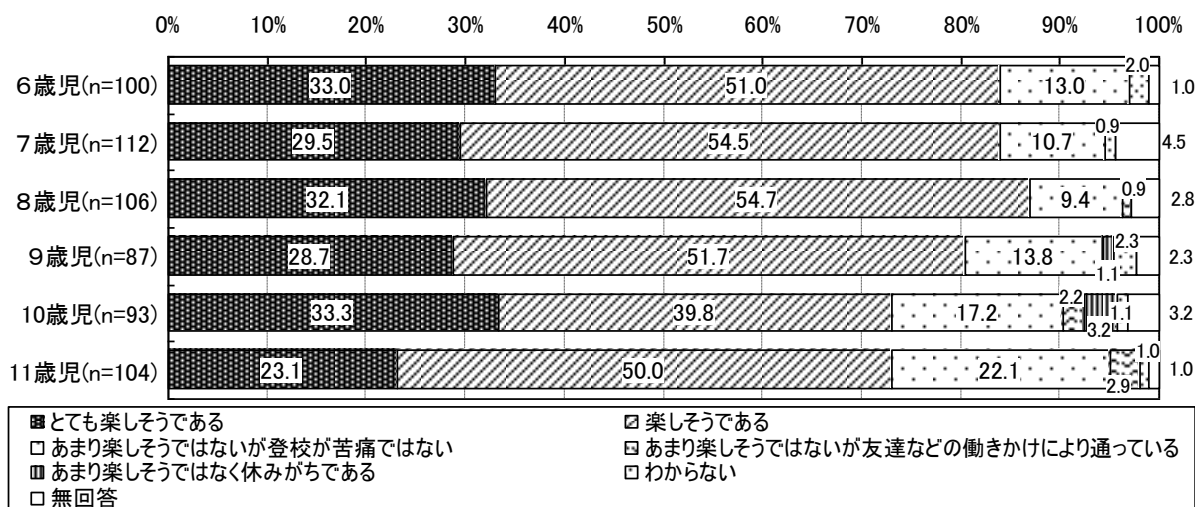


[小学生]問14-1 (問12で「2. 利用していない」と回答した人に対して) 封筒のあて名のお子さんについて、今後、父母とも働く予定があるなどの理由で、放課後児童クラブを利用したいとお考えですか。希望がある場合は、利用したい時間帯を記入してください。なお、利用にあたっては、一定の利用料が発生します。



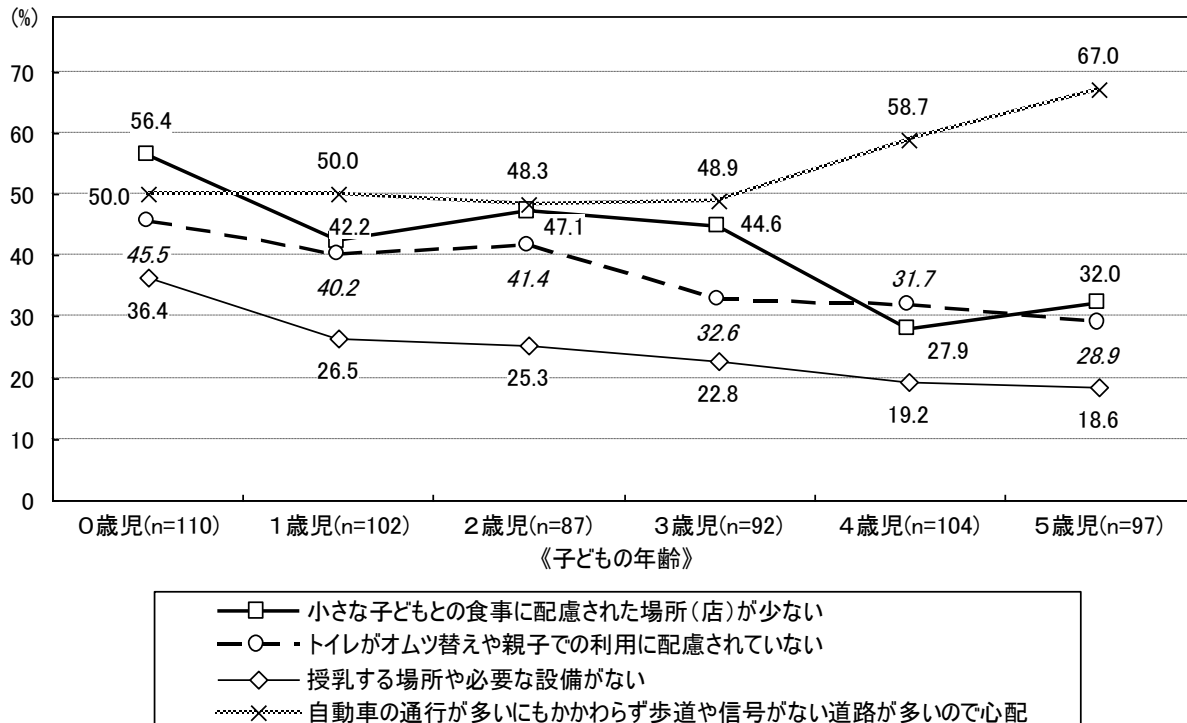
(5) 学校に行く様子

[小学生]問40 あなたのお子さんは学校に行くのが楽しそうですか。

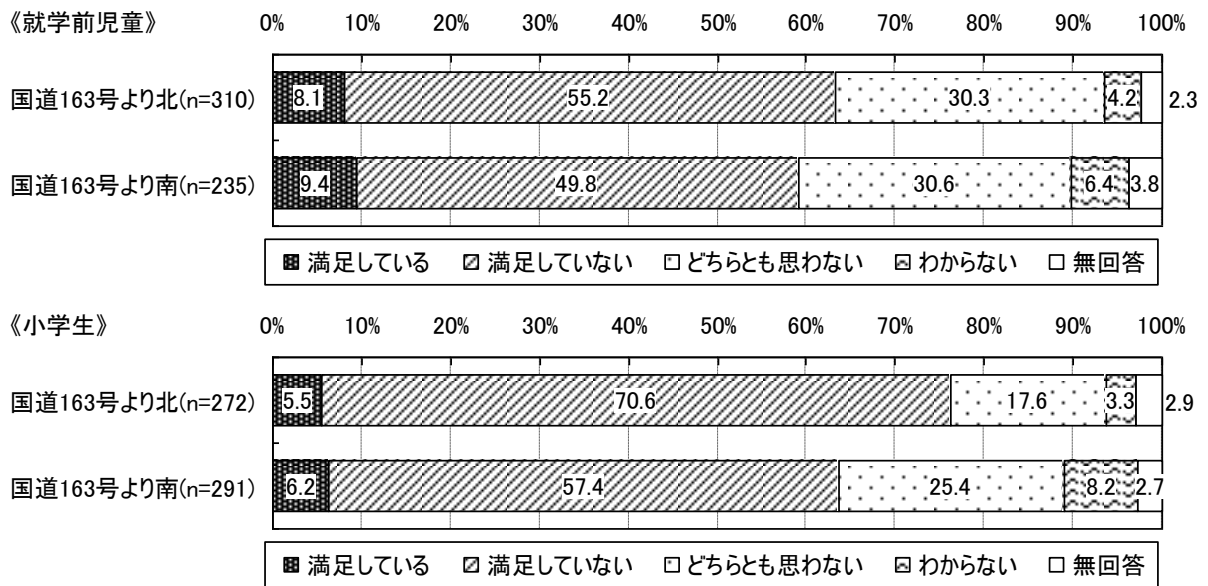


(6) 子育てに関わる地域の環境や子どもの安全確保について

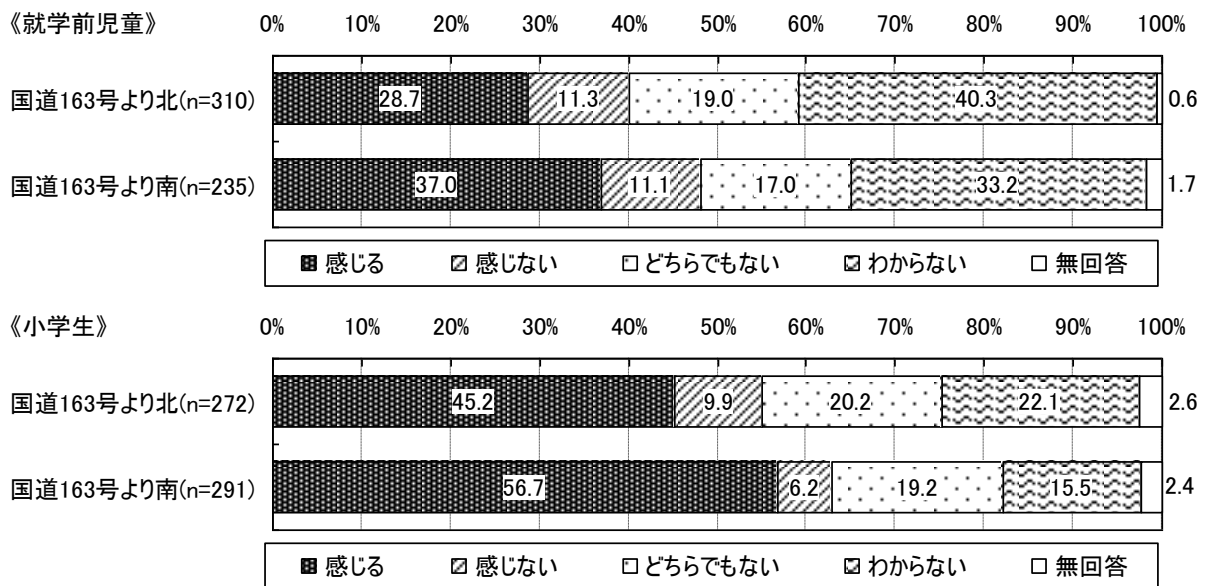
[就学前]問37 あて名のお子さんと外出されるときに、困ること、困ったことはありますか。



[就学前]問38[小学生]問31 お住まいの地域における子どもの遊び場に関して満足していますか。

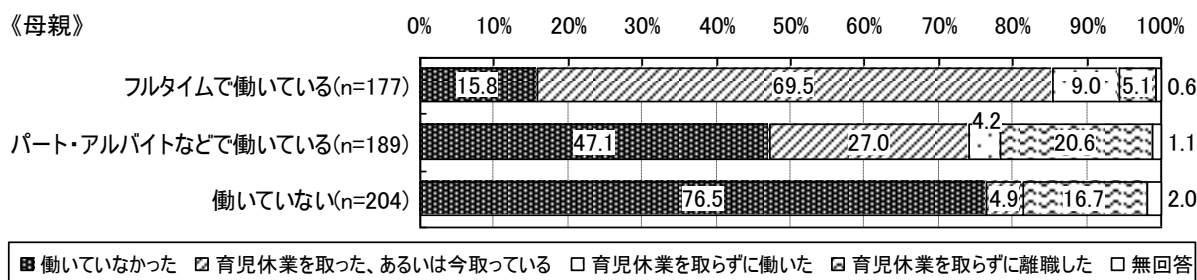


[就学前]問44[小学生]問35 お住まいの地域で、子どもが巻き込まれる事故や犯罪が増加していると感じますか。



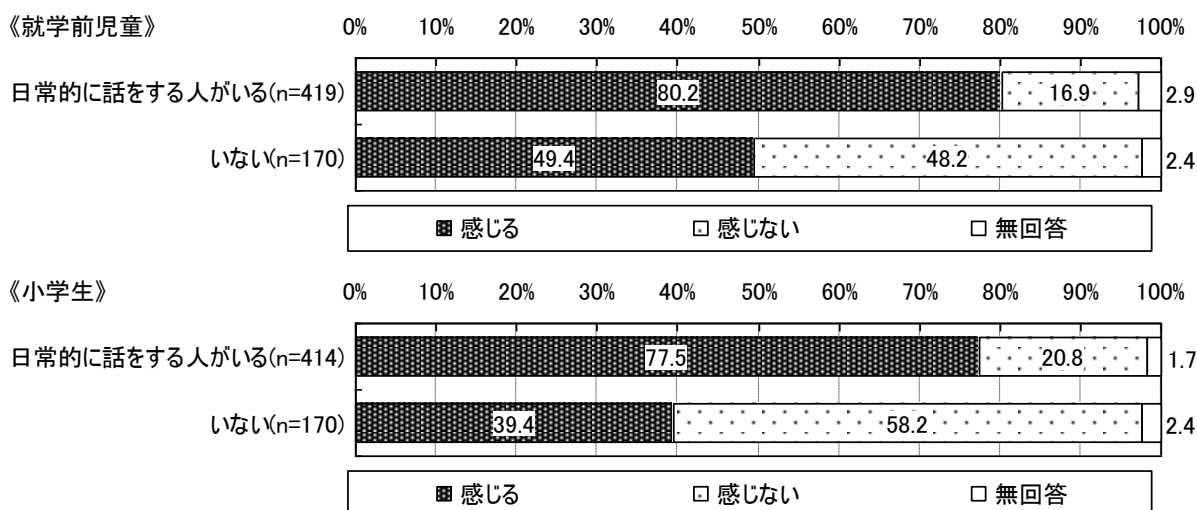
(7) 育児休業の取得状況

[就学前]問19 封筒のあて名のお子さんが生まれたときに、母親、父親は育児休業を取りましたか。

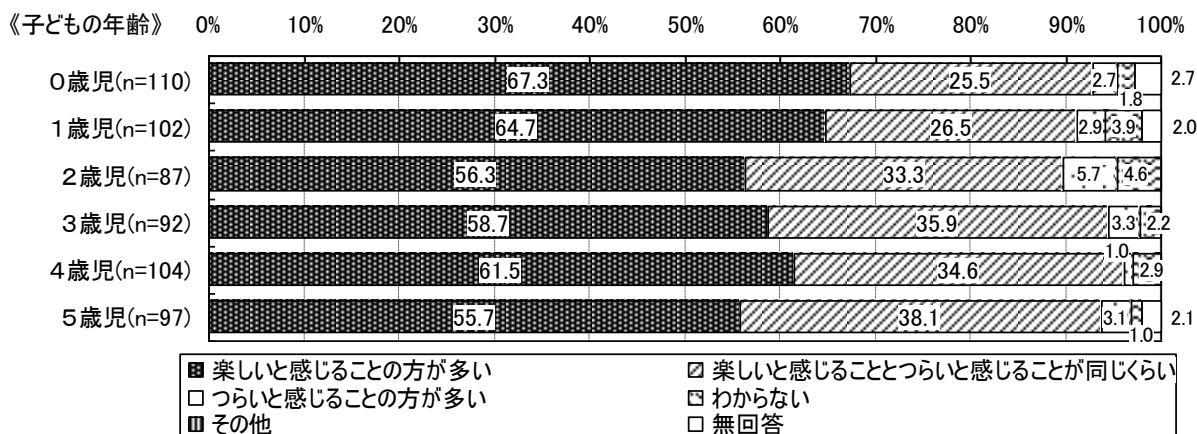


(8) 子育てに関する意識について

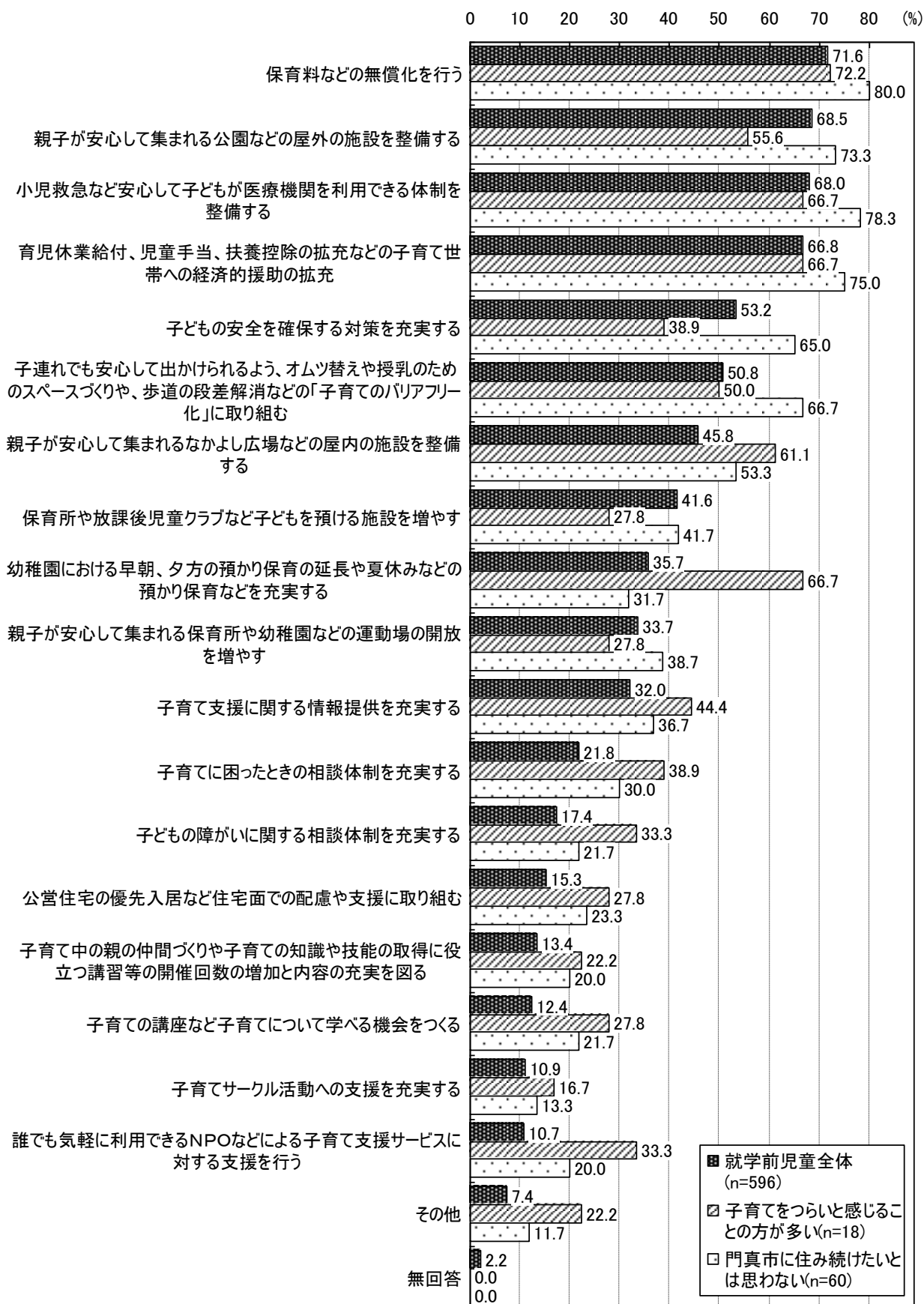
[就学前]問43[小学生]問41 ご自身の子育てが、地域の人に支えられていると感じますか。また、感じる場合は、特に誰から支えられていると感じますか。感じない場合は、特に誰から支えてほしいと感じますか。



[就学前]問41[小学生]問37 ご自身にとって子育てを楽しんでいると感じることが多いと思いますか。それともつらいと感じることが多いと思いますか。



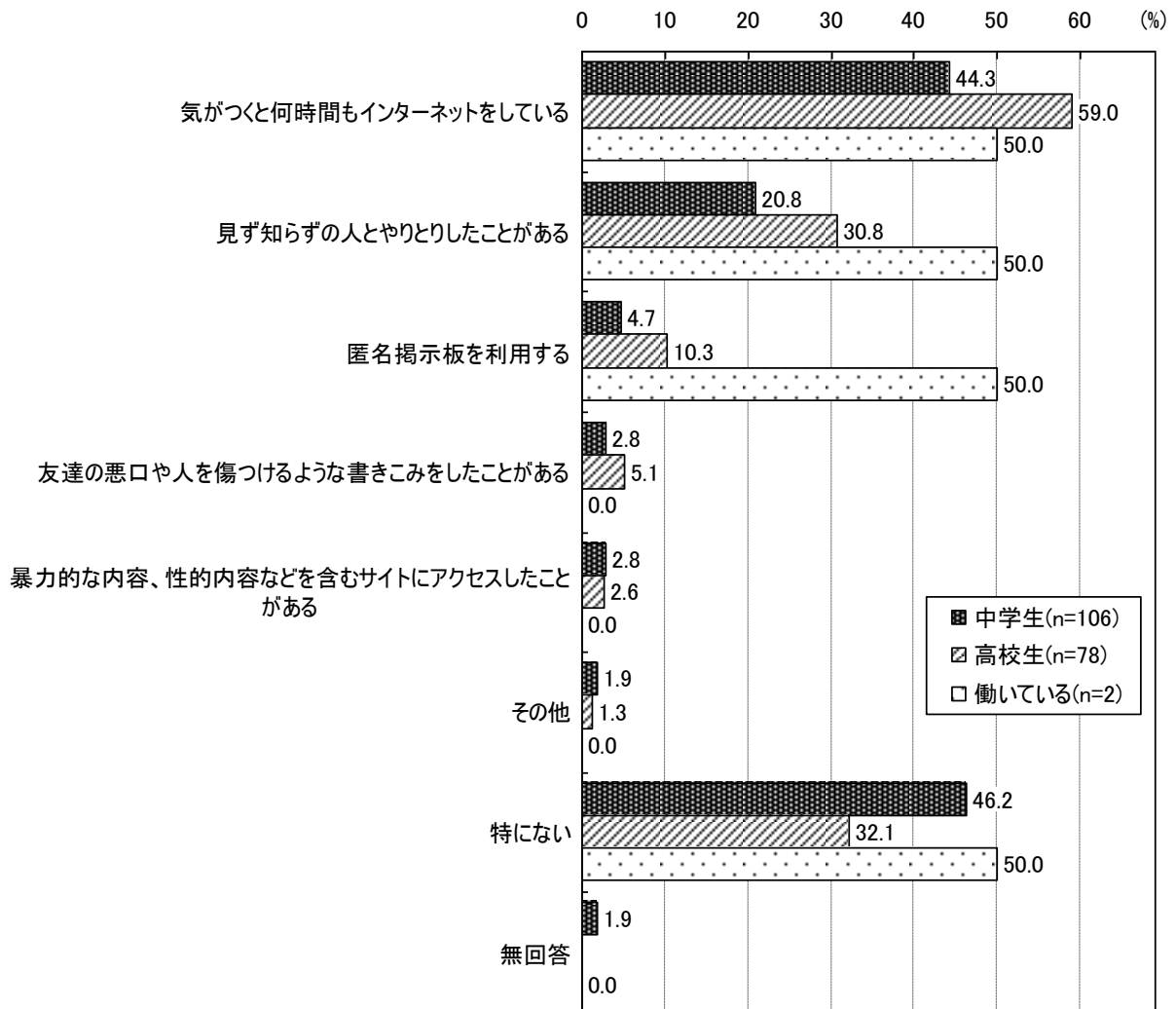
[就学前]問33 市役所などに対して、あなたの子育て経験などから、どのような子育て支援サービスを充実してほしいですか。



Ⅱ 13歳から18歳の市民

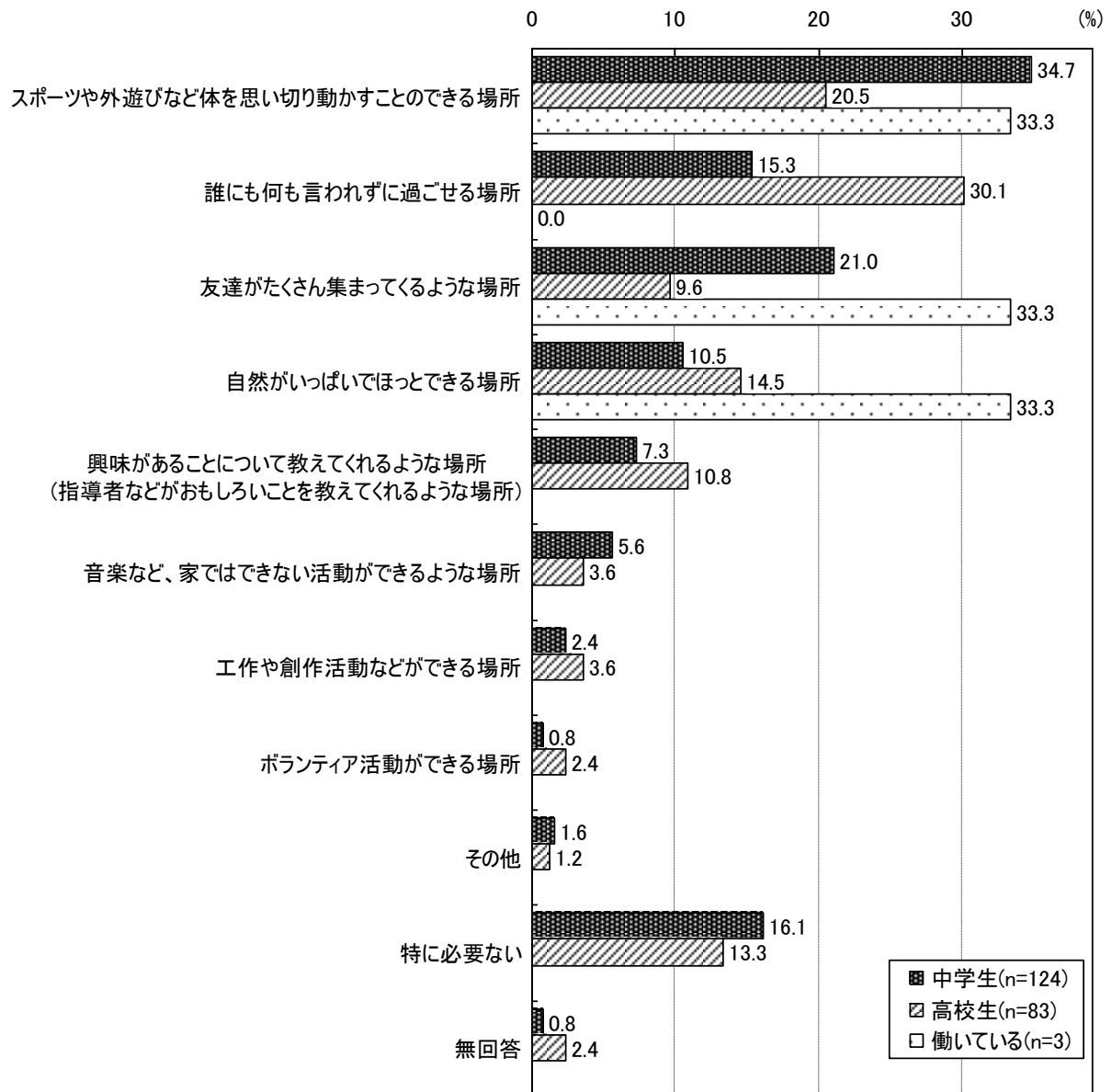
(1) メールやインターネットの利用状況

問7-1 (問7で「1. 現在、利用している」と回答した人に対して) 次のような経験はありますか。



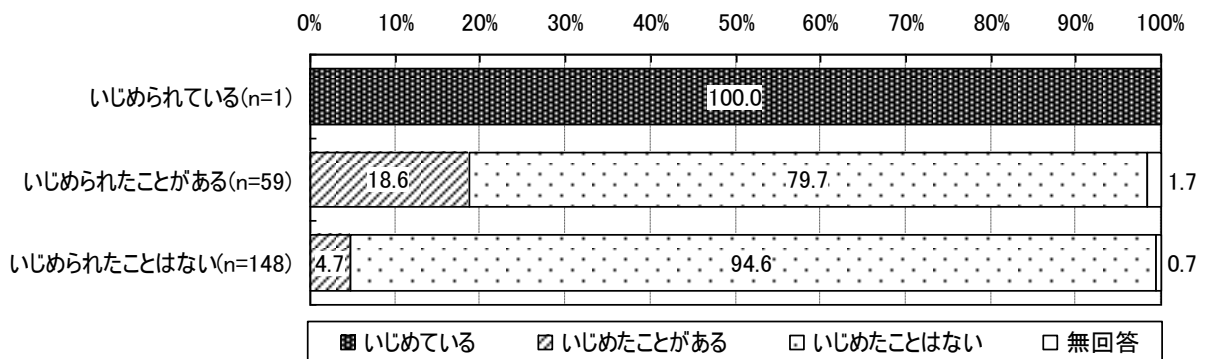
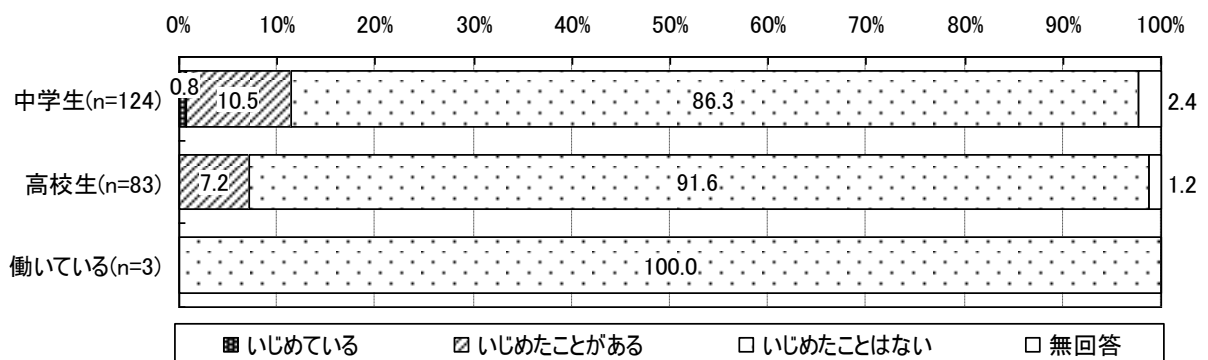
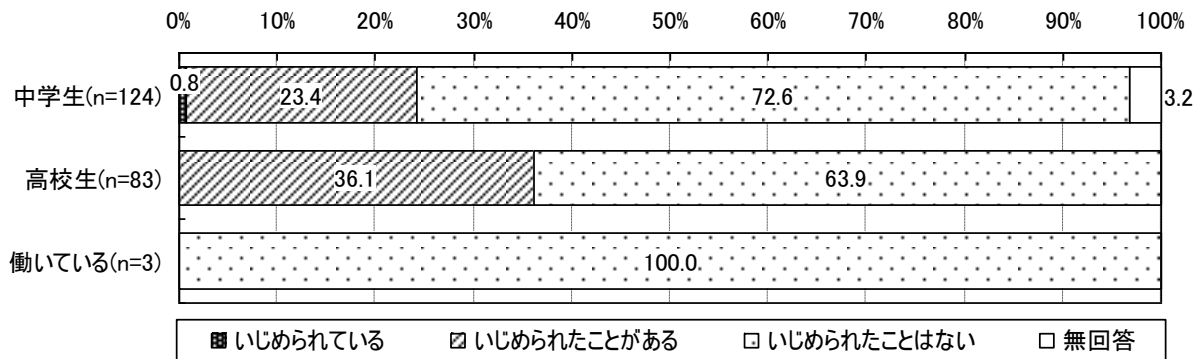
(2) 自分にとって一番必要な場所

問8 あなたにとって今一番必要な場所はどれですか。



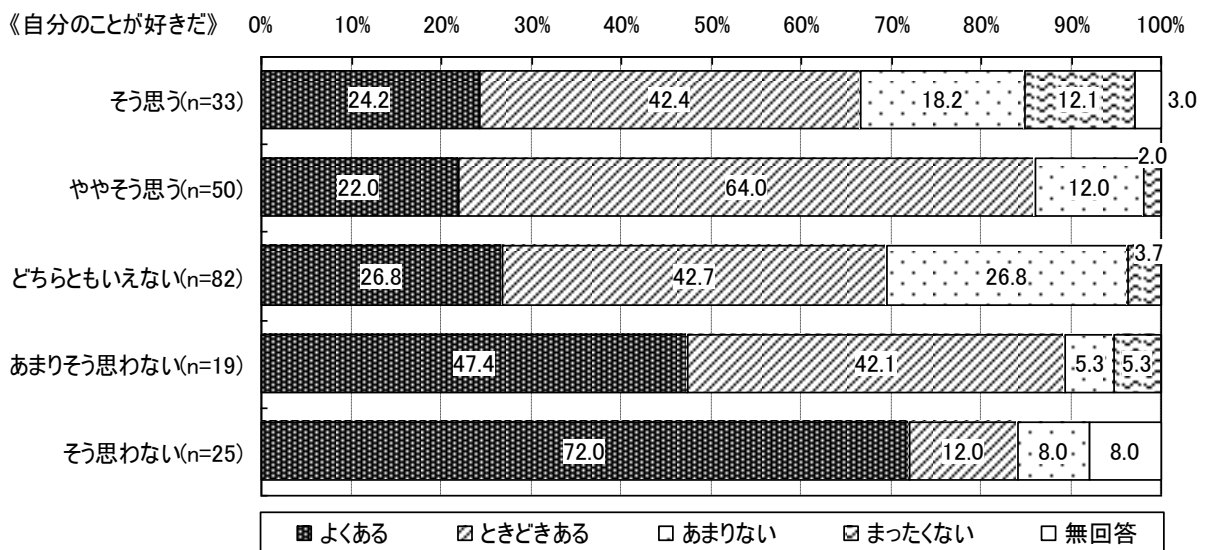
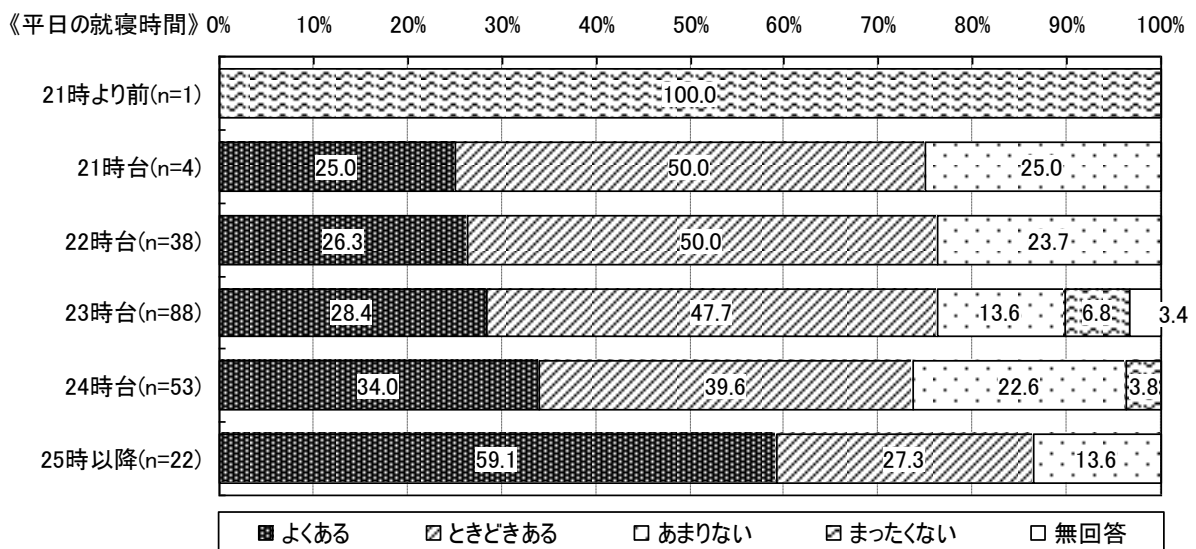
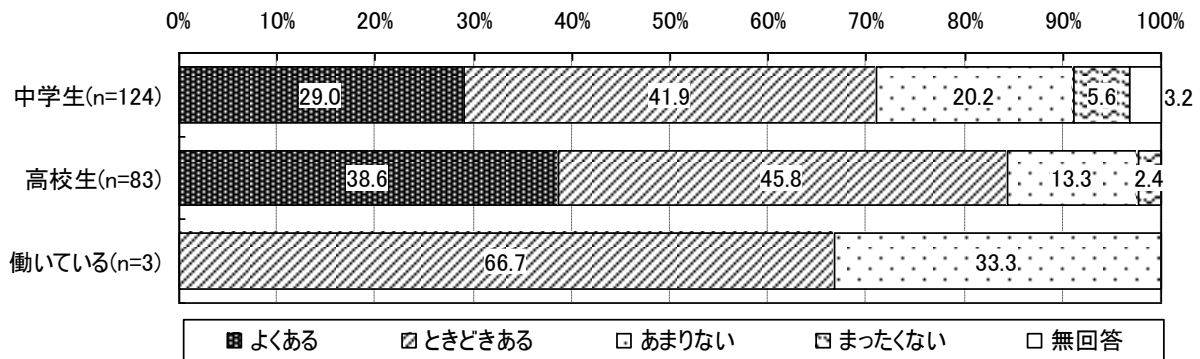
(3) いじめについて

問11 あなたは、友達などにいじめられた経験、いじめた経験がありますか。



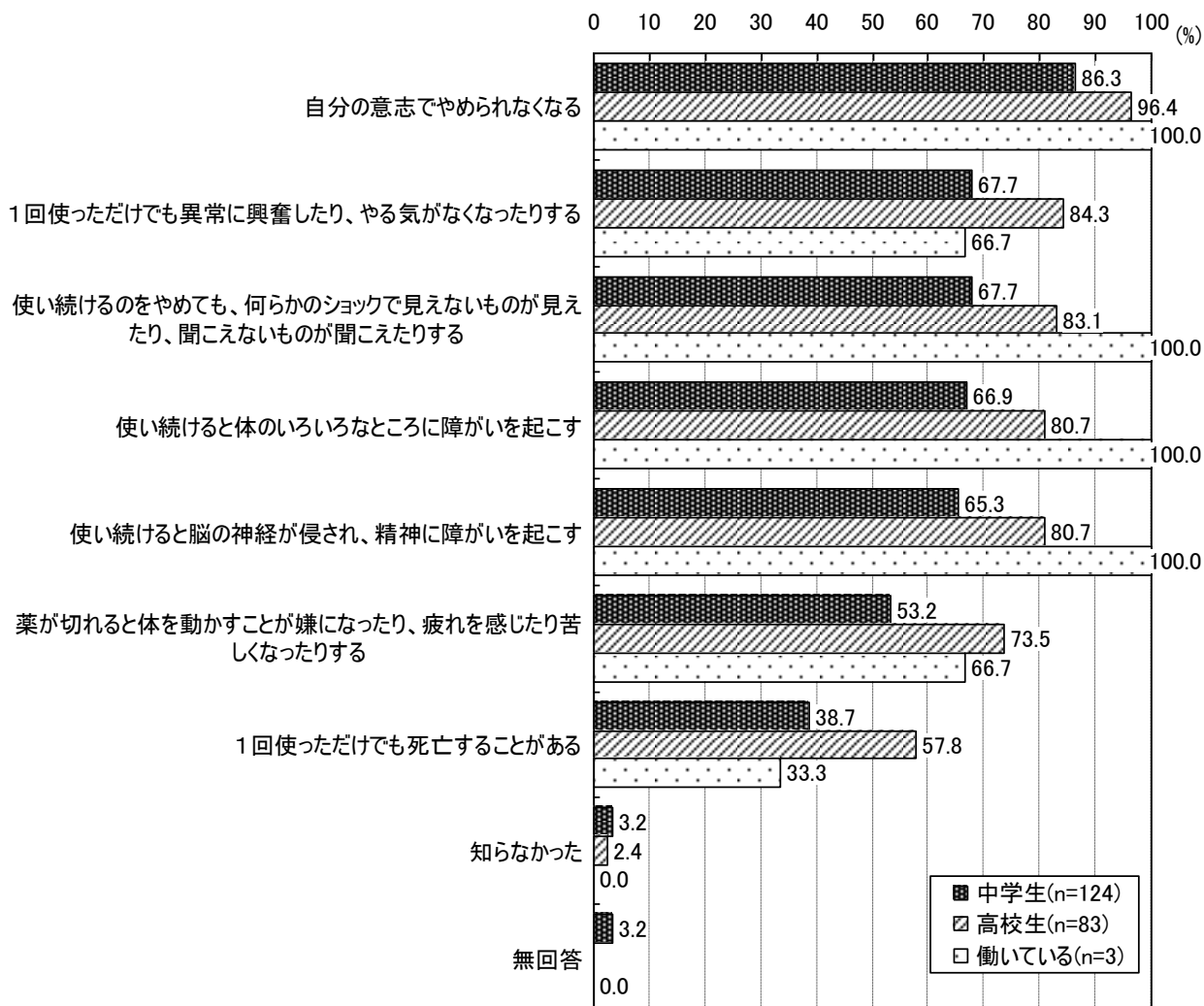
(4) ストレスを感じることに

問12 あなたは日頃の生活のなかでストレスを感じることがありますか。

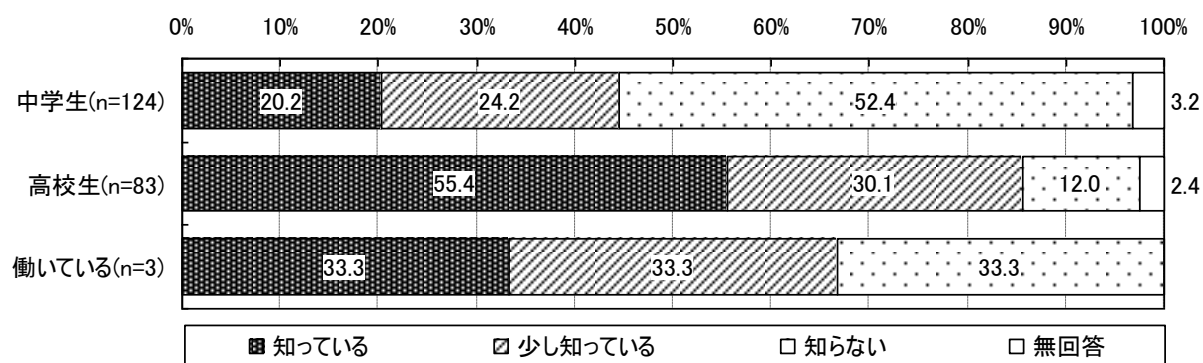


(5) 薬物や性感染症などについて

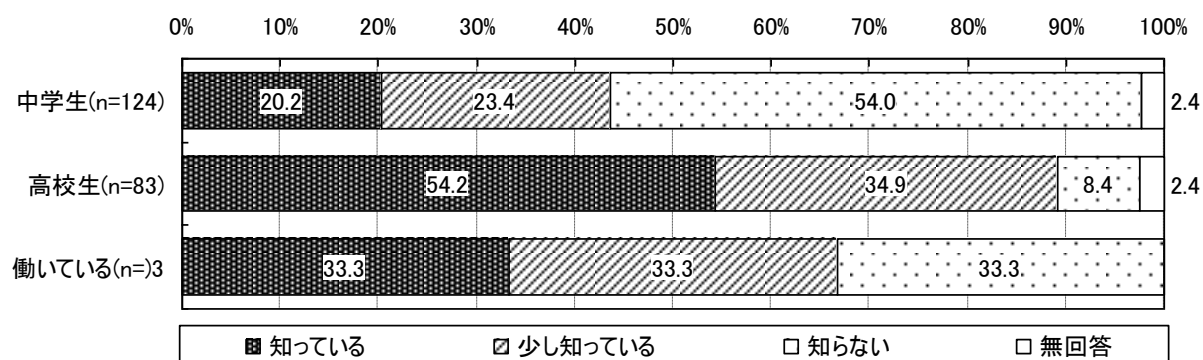
問15 覚せい剤など薬物を使用することによる影響について、知っていますか。



問16 避妊法について知っていますか。

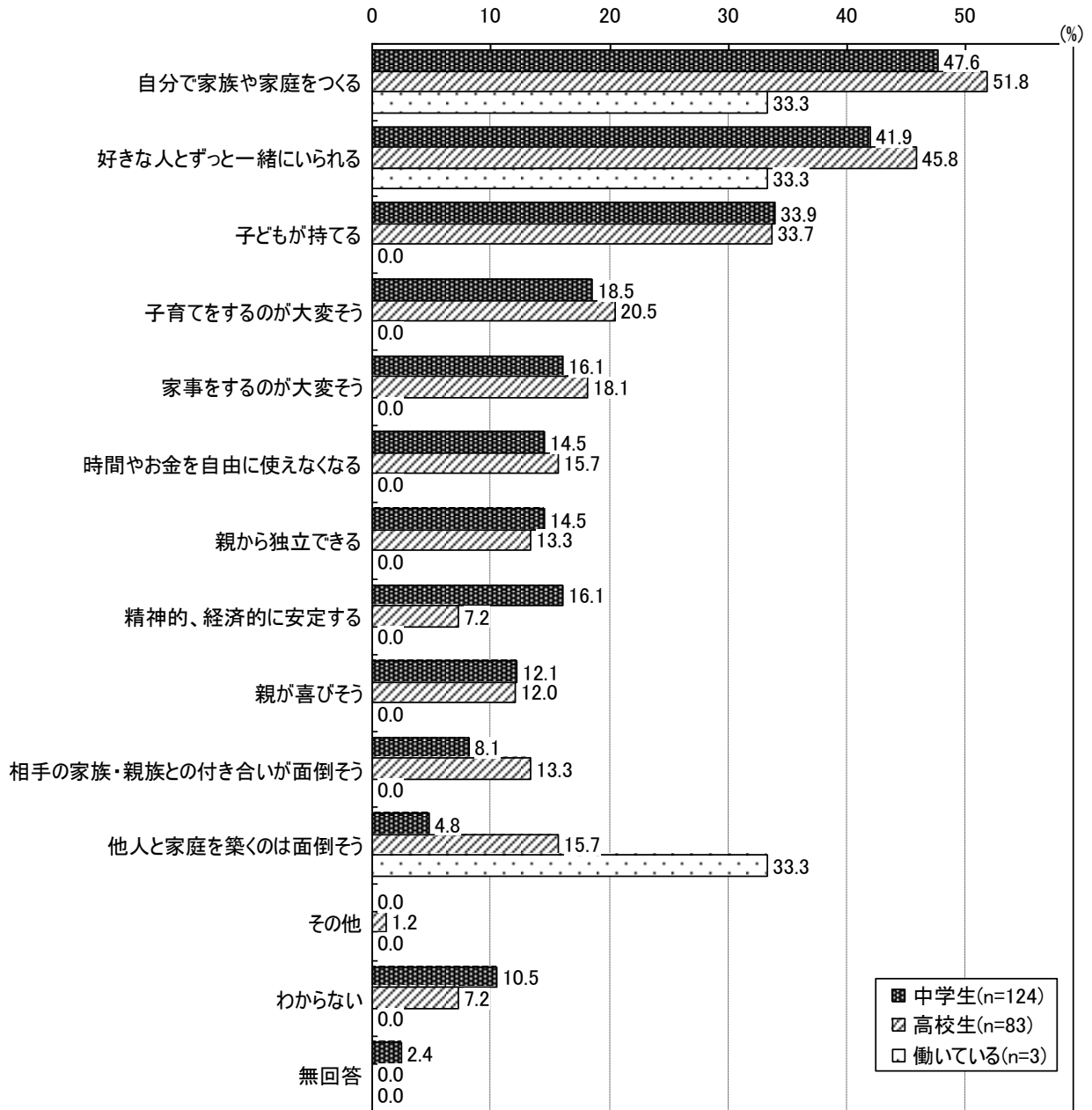


問17 性感染症について知っていますか。



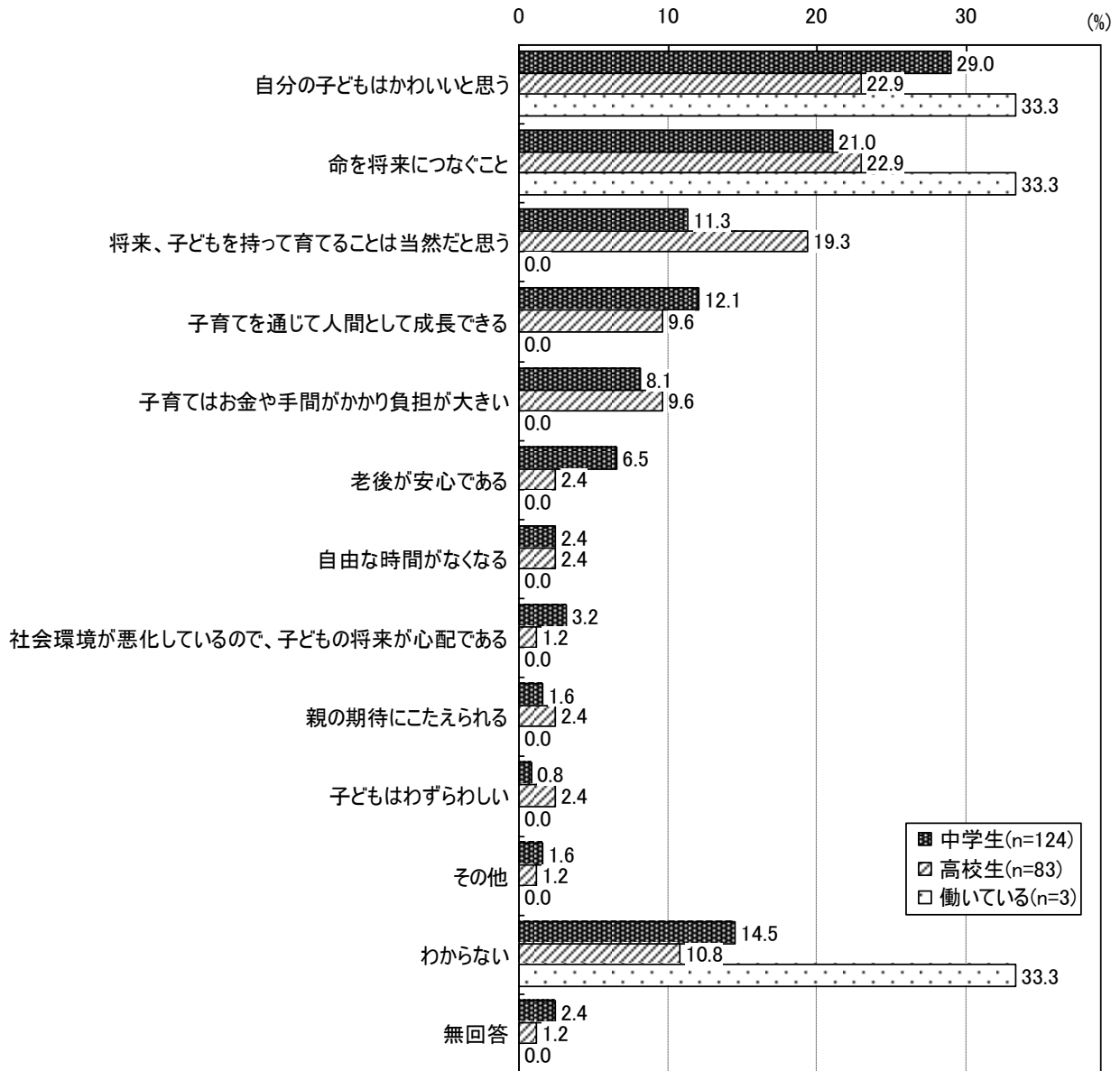
(6) 「結婚」のイメージ

問22 あなたにとって「結婚」とは、どういうイメージですか。



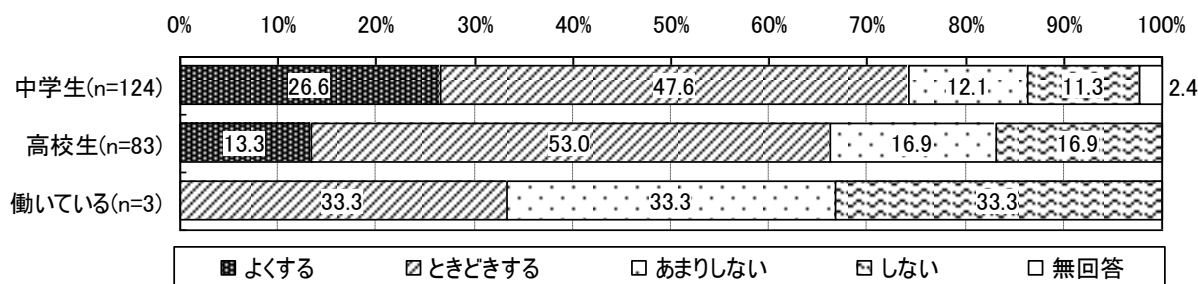
(7) 「子どもを持つ」のイメージ

問24 あなたにとって、「子どもを持つ」とは、どういうイメージですか。

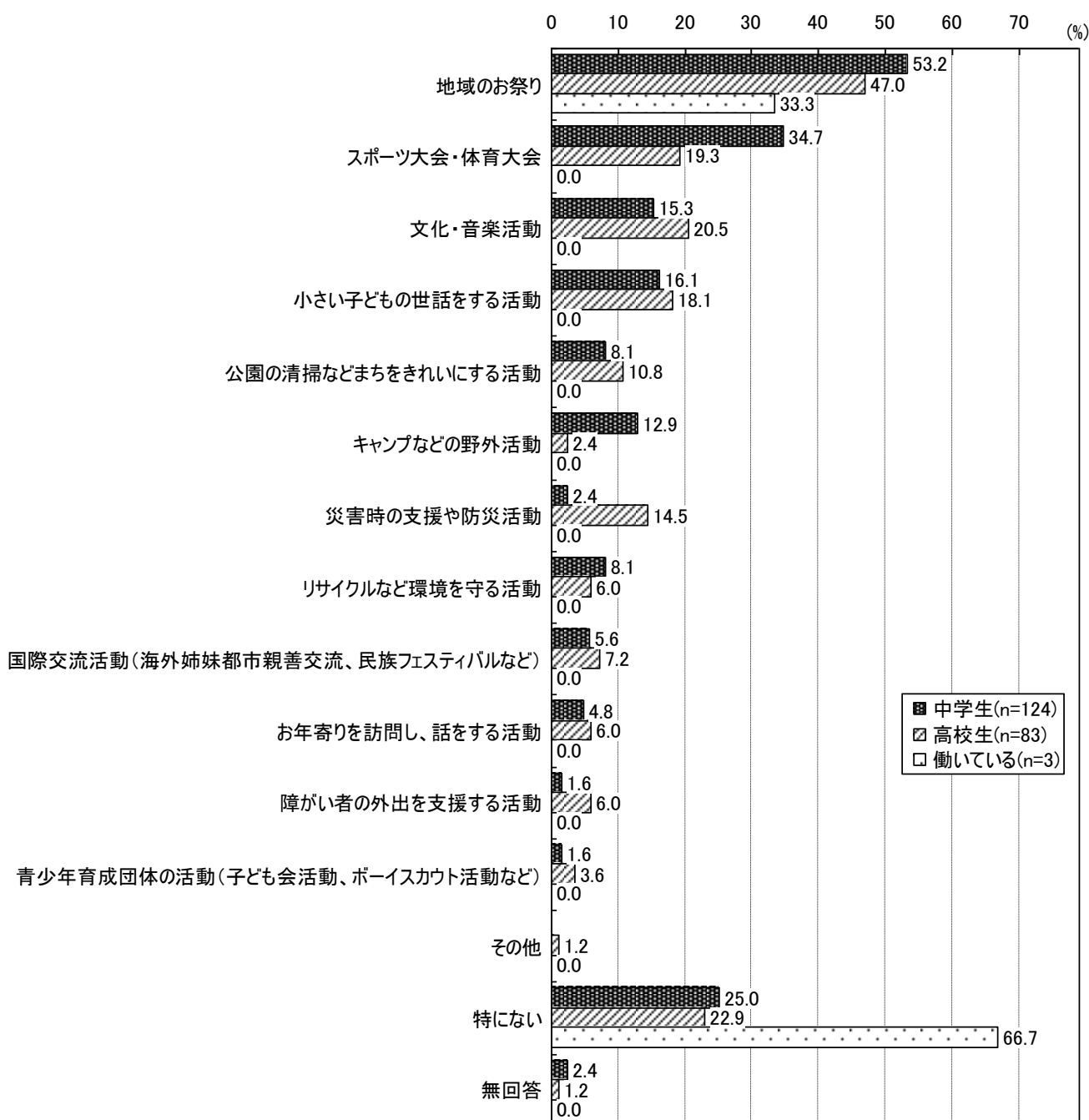


(8) 地域の行事への参加状況

問26 地域のお祭りや行事に参加したことがありますか。

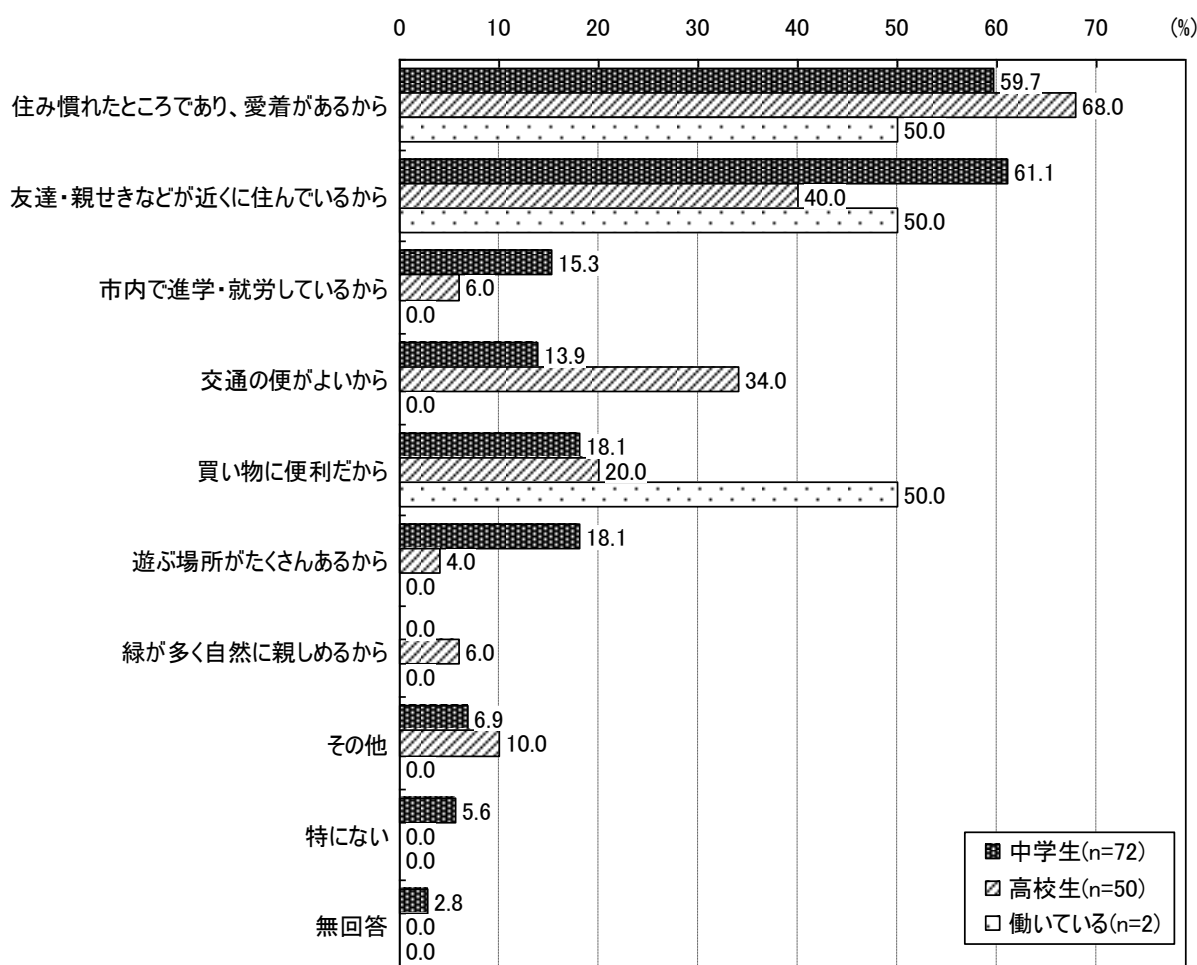


問27 今後、もしあれば参加したいと思う地域行事や活動は何ですか。



(9) 門真市に住んでいてよかったと感じる理由

問28-1 (問28で「1. よかった」「2. どちらかといえばよかった」に○をつけた人に対して) 門真市に住んでいてよかったと感じる理由には、どのようなものがありますか。



(10) 門真市に住み続けたいと思うか

問29 あなたは、これからも門真市に住み続けたいと思いますか。

