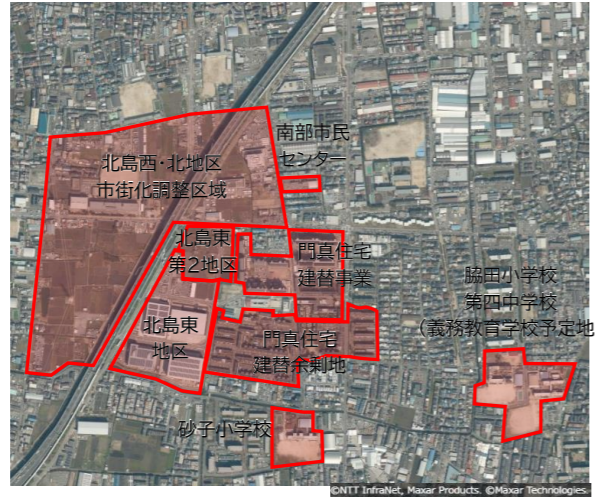


門真市南東地域まちづくり基本構想(案) 概要版

1. 南東地域を取り巻く状況

- 南東地域の市営門真住宅周辺を市南部の生活を支える拠点である「南部生活拠点」として、位置づけています。
- 近年では以下のようなまちづくりが進められています。
 - 北島東地域では、第二京阪道路との近接性を活かした産業系の集積
 - 砂子みなみこども園や義務教育学校の整備
 - 市営門真住宅建替に伴う余剰地の活用検討
 - 北島西・北地区の土地区画整理事業の実施に向けた検討



2. まちの現状と課題

課題1 子育て世代の定住性を高める良質で安心な住環境の構築

- 日常生活に必要な各種都市機能が集積しているが、市内でも高齢化が顕著な状況。
- 義務教育学校などの子育て世代の定住促進につながる公共施設等の整備が進められており、公共的機能の集約・強化が重要。
- 道路・公園等のインフラ整備と一体的に子育て世帯向けの住環境を構築していくことが必要。
- 子どもの育ち、家庭での子育て、地域での支えあいの視点を踏まえたエリアマネジメント活動などソフト面での取り組みも必要。
- 住民のニーズが依然として高くなっている、道路や防災機能を備えた公園・広場等の整備が求められる。

課題2 周辺地域の土地利用と調和した産業系土地利用の展開

- 広域交通の利便性が高い第二京阪道路沿道の北島東地域などに新たな産業の立地が進むなど、市内での新たな雇用の創出に寄与。
- 住宅と産業との共存については市全体の課題となっており、立地適正化計画等でも、両者の良好な関係づくりに取り組む。
- 職住が近接した門真市らしい都市空間を構築していくことが必要。

課題3 活動や交流の促進によるまちの魅力向上

- 旧市立運動広場(現・市立旧第六中学校運動広場)や市立門真市民プラザが有するスポーツ機能としての役割は今後も維持し、引き続き市民の健康づくりやアクティビティの場を提供していくことが重要。
- 市営門真住宅建替事業や北島西・北地区の土地区画整理事業の検討が進んでいるなど、まちづくりの動きが高まっており、土地利用転換のポテンシャルが高い。
- 住環境の向上に資する機能以外の面でも、魅力ある市内の新たな顔として広域から交流が生まれるような機能の検討が重要。

3. まちづくりの方向性

(1)南東地域のまちづくりのコンセプト

「多彩なライフスタイルが見つかるまち」

- 子育てしやすい住環境の形成**
 - 公共施設等総合管理計画を踏まえ、**公共的機能を再編することによる生活サービスを向上**
 - 子育て世代の定住促進に資する住宅ストックの確保だけでなく、**子どもを健やかに育てることができる機能やサービスを併せて誘導**し、子育て世帯向けの良質な住環境を形成
- 居心地良く防災に資する公園・広場の整備**
 - のびのびと遊べる**居心地の良い公園・広場を整備**するとともに、整備にあたっては、災害時の拠点機能など防災性向上を目的とし、地域防災計画を踏まえて**周辺の小・中学校と連携した広域的な防災機能を確保**
- 地域をけん引する新たな産業の誘導**
 - 第二京阪道路からのアクセスが良く非常に高い交通利便性と、まとまった規模の用地を活かし、**地域及び広域の産業をけん引する新たな産業を誘導**し、雇用を創出
- ものづくり企業の立地促進**
 - 市内企業の事業所移転・拡大や他市からの流入など、本市の特色であるものづくり企業の立地を促進し、**産業力の強化**及び**職住近接のまちづくり**を推進
- 新たな魅力を創るにぎわい・交流拠点の形成**
 - 市内に一定充実する大規模商業施設等ではなく、世代を超えた交流といった地域コミュニティの形成や、スポーツ・運動による健康寿命の延伸などに資するだけでなく、まちの新たな顔となり魅力を創出する**にぎわい・交流拠点を形成**

(2)まちづくり基本構想

- 前述のまちづくりの方向性を主に展開するゾーンをそれぞれ以下のように設定します。
- 市営門真住宅建替に伴う余剰地などの市有地の活用方策を検討し、以下のゾーン形成の実現を目指します。
- 農地や自己住宅等の土地利用を希望される地権者用地についても、土地区画整理事業において、集約し再配置することを検討します。

新たな魅力を創るにぎわい・交流拠点の形成

期待したい機能の例

- にぎわいを生み出すスポーツ関連施設や交流拠点となるコミュニティ施設のようなまちの新たな魅力となる施設など

地域をけん引する新たな産業の誘導

期待したい機能の例

- 第二京阪道路沿道の交通利便性を活かした新たな産業・物流施設など

ものづくり企業の立地促進

期待したい機能の例

- 本市の特色を強化するものづくり産業の事業所など

土地区画整理事業施行区域(案)

南部市民センター

未整備の都市計画道路

北島東第2地区(事業中)

門真住宅建替事業対象地

北島東地区(完了)

砂子小学校

その他の検討事項

- 未整備の都市計画道路の整備推進
- 持続可能な公共交通の構築
- 立地適正化計画の見直し
- 地域脱炭素に資する方針を検討

子育てしやすい住環境の形成

期待したい機能の例

- 子育て世代含む多世代が利用できる生涯学習施設やその他子育て支援サービスを提供する施設など
- 子育て世代の受け皿となる新たな住宅や周辺の生活利便性を支える商業施設など

居心地良く防災に資する公園・広場の整備

期待したい機能の例

- 子育て世帯などが、広くのびのびと遊ぶことができ、防災拠点として安全・安心を守る機能を有する公園・広場など