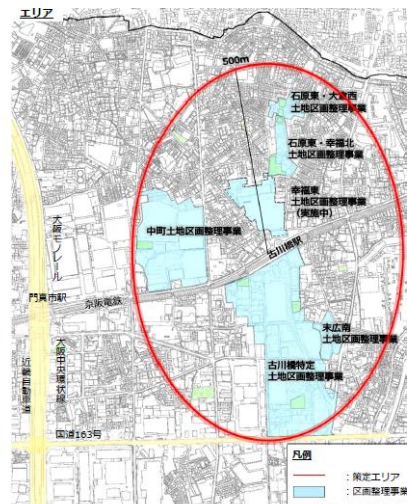


古川橋駅周辺地区未来ビジョン（概要版）

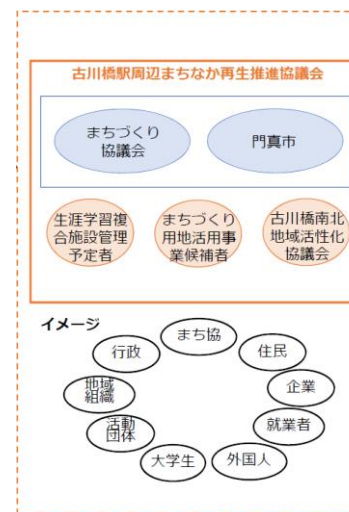
古川橋駅周辺地区未来ビジョン

土地区画整理事業等で整備された広場・道路等の利活用、古川橋駅北側のまちづくりを契機としたまちの賑わいと交流の創出を官民連携で取り組んでいくため、「古川橋駅周辺エリアプラットフォーム検討会（R2.5設立）」が中心となりながら、多くの関係者や新たな担い手を巻き込み、令和5年3月「古川橋駅周辺地区まちなか再生推進協議会」を設立し、まちの将来イメージを共有する未来ビジョンを策定。

■ 対象エリア



■ エリアプラットフォーム



取組方針①

子ども中心の創発システムによる
エリアマネジメントの展開



取組方針②

オープンネットワークによる
多様なつながりの創出



取組方針③

循環型ビジネスや環境教育
人材育成の仕組み



取組方針④

ウォーカブルな空間への転換
賑わいや回遊性の向上



取組方針⑤

持続的な暮らし・働きの場
市街地再生とレジリエンス向上



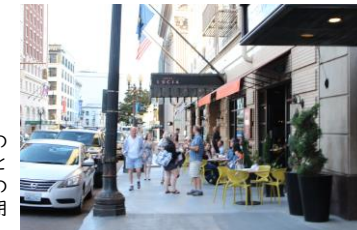
1. 整備方針イメージ



地域の顔となる駅前空間



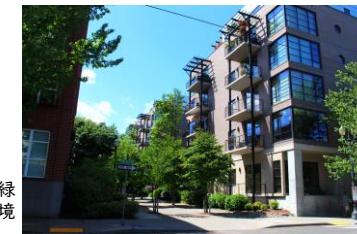
建物低層部の開放的な設えと歩道空間との一体的な利用



歩道空間の多様な利活用



市街地再生による豊かな居住環境



2. まちの将来像イメージ



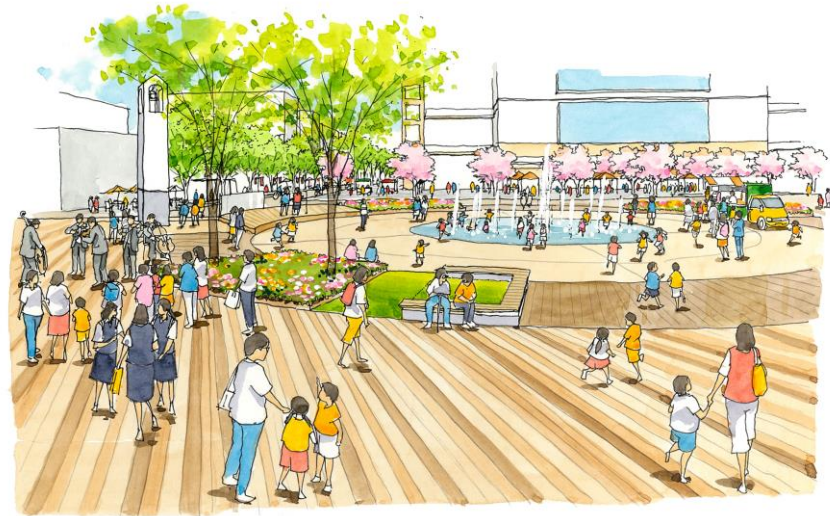
3. 空間整備イメージ



駅北交流広場のイメージ

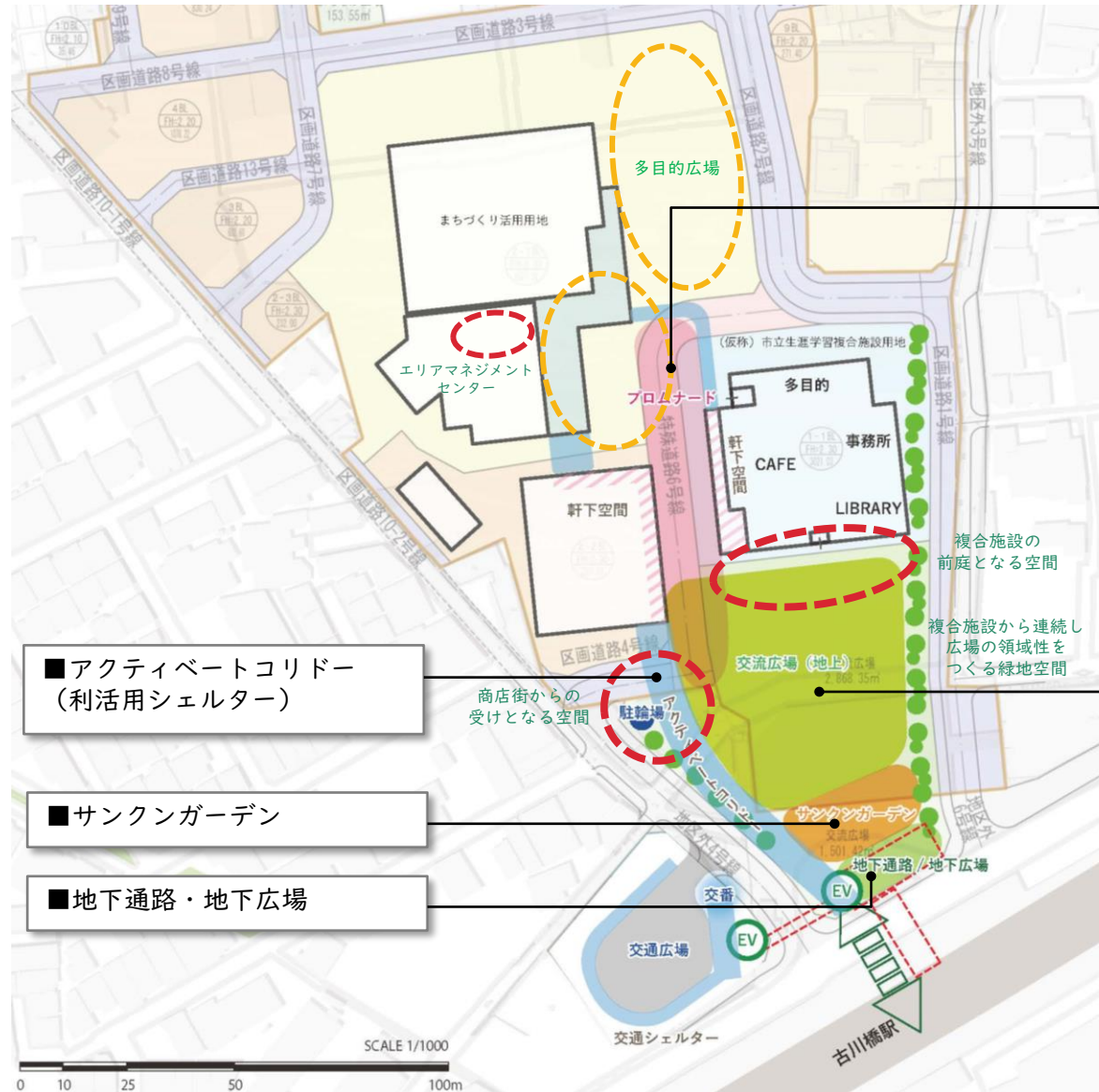


多目的広場のイメージ



駅南広場のイメージ

4. 駅北交流広場の整備イメージ



■ アクティベートコリドー
(利活用シェルター)

■ サンクンガーデン

■ 地下通路・地下広場

■ プロムナード 〈約1,000㎡〉

- ・ 幸福町公園方面へとつづく、気持ちよく歩くことのできるプロムナード
- ・ 生涯学習複合施設テラスと一体的な利活用スペース



出典：たまアリタウンHP

■ 交流広場 (地上)

〈約3,000㎡／1,500㎡／200～500㎡〉

- ・ 日常的な市民の憩いや交流、多様な活動可能なオープンスペース
- ・ 「古川橋駅前に行けば何かある」という期待感を継続させる日常的なイベント展開
- ・ シンボル空間として街の顔となる大型イベントや祭りなどの場として活用
- ・ 駅施設や商店街、生涯学習複合施設やまちづくり用地活用事業と一体となる前庭空間



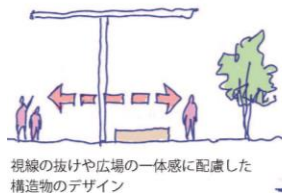
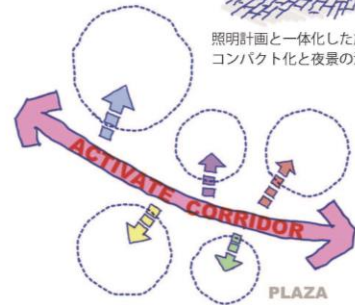
5. 駅北交流広場の整備イメージ

■アクティベートコリドー 〈L=約85m〉

- ・広場の多様な活動を促す環境装置
- ・交流広場と一体化した、イベントにも利用できる日よけ／雨よけ空間
- ・生涯学習複合施設の施設動線とも連続するシェルター



照明計画と一体化した施設のコンパクト化と夜景の演出

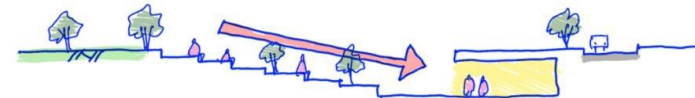


<アクティベートコリドーによる オープンスペースへの展開と利活用イメージ>



■サンクンガーデン 〈約700㎡〉

- ・高低差を利用した落ち着きのある休息空間
- ・地下広場と一体となった利活用（コンサート等）



■地下通路・地下広場 〈約300㎡〉

- ・全天候型のイベント広場空間
- ・屋内空間であることを活かした利活用（展示、コンサート等）
- ・地上やサンクンガーデンと一体的なオープンスペース



出典：全国まちなか広場研究会HP

6. 駅北交流広場の利活用イメージ

■ 利活用方針

- ・「古川橋駅周辺に行けば何かがある」という期待感を継続させる連続的なイベント・利活用の展開
- ・シンボル空間として街の顔となる大型イベント・祭りなどの場として活用
- ・来訪客や地域住民など固定的なファンを定着させる日常的な利活用
- ・日常的に市民の憩いや交流、多様な活動の場となるさりげない工夫・設え

○利活用規模・期間に応じたフレキシブルな利用

○多様な規模に応じた利用領域

- 大規模イベント：音楽フェスなど →3000㎡
- 複数日～2・3週間程度、スポーツ・体験系、各種市など →1000～2000㎡
- 単発（日・時間単位）の日常的利活用：マルシェ、カフェなど →200～500㎡



■ 利活用イメージ（例）

健康・スポーツ		<ul style="list-style-type: none">・テーブルゲーム・パークヨガ・3 on 3	<ul style="list-style-type: none">・スケートパーク・グランピング、アウトドアイベント
遊び・文化・レクリエーション	<ul style="list-style-type: none">・ガーデンカフェ・青空図書館・ライブラリーパーク・アート体験「マウンテンジム」		<ul style="list-style-type: none">・移動遊園地・シネマ上映会
子ども・多世代交流・人材育成	<ul style="list-style-type: none">・シニアと子どもの交流・子ども体験イベント		<ul style="list-style-type: none">・文化祭・学園祭・発表会
食・環境・コミュニティビジネス		<ul style="list-style-type: none">・企業展示、製品発表会・ケータリングカー	<ul style="list-style-type: none">・ファーマーズマーケット・地域物産市・バルフェスタ・フードフェス・オクトーバーフェスト
季節イベント・まつり	<ul style="list-style-type: none">・花見カフェ・桜まつり・イルミネーション・キャンドルアート		<ul style="list-style-type: none">・ハロウィーンイベント・クリスマスマーケット
			<ul style="list-style-type: none">・夏祭り・盆踊り・ラブリーフェスタ

7. ロードマップイメージ

■ スケジュールイメージ

	短期 【2022～2026年度】		中期 【2027～2031年度】	長期 【2032～2042年度】
	協議会設立	都市再生推進法人設立	エリアマネジメントセンター設置	
①子ども中心のエリア マネジメント	子どもエリマネチーム立ち上げ (アトリアガーデンサロン等での活動)	交流促進プログラム (組織の自立・活動展開)	子どもエリマネセンターの設置 学びの場・居場所の充実	
	多様な地域活動の実施 (ペアビルⅠ階暫定利用など)	クラブ活動等	エリマネセンター等における交流・発信活動の展開	
③循環型ビジネスや環 境教育	人材資源・ビジネスシーズ等の発掘	ビジネス展開 (各種試行等)	(事業拡大など) 環境教育・人材育成プログラムの展開	
	歩行者空間のデザイン検討・計画（Ⅰ期） 《社会実験・利活用の実施》		設計・整備（Ⅱ期） 官民連携ソフト事業（Ⅱ期）	
④ウォークブルによる 賑わいや回遊性の 向上		(都市利便増進協定等) まちづくり用地・ 交流広場竣工	(占用特例等)	
	区画整理・住市総事業 ガイドライン等の検討		市街地再生 空き家・遊休地活用事業	
⑤市街地の再生				
モニタリング指標（案）	・幸福度指数　／　歩行者通行量、イベント参加者など　／　都市ランキング・住みよさランキングなど　／　地価・人口推移など			