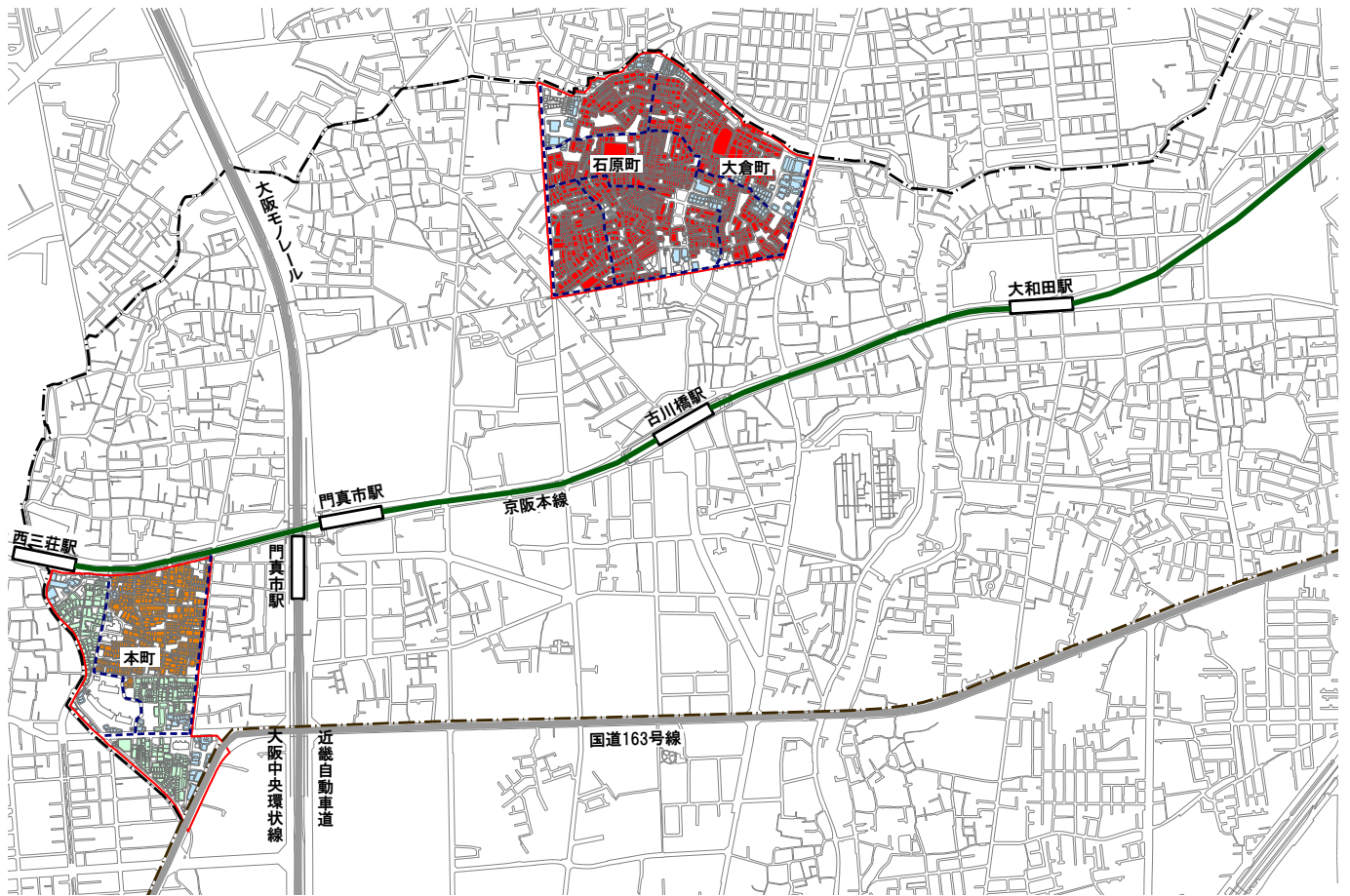


補助対象区域図

作成日 令和8年3月



	密集市街地
	地震時等に著しく危険な密集市街地
	主要生活道路
	補助対象区域
	補助対象区域

燃え広がる範囲の区分	
	5万㎡～
	2万～5万㎡
	1万～2万㎡
	0.5万～1万㎡
	～0.5万㎡

特に延焼危険性が高い区域

