

社会資本総合整備計画 防災・安全交付金

平成29年03月21日

計画の名称	門真市北部地区における災害に強い住まいとまちづくり（防災・安全）第Ⅱ期												
計画の期間	平成29年度～令和03年度（5年間）								重点配分対象の該当				
交付対象	門真市												
計画の目標	『密集市街地において老朽建築物等の改善、生活道路を中心とする道路の整備、公園・緑地施設及び児童遊園の整備、公益施設の整備を行うことにより、災害に強い住まいとまちづくりを実現する。』												
全体事業費（百万円）	合計（A+B+C+D）	3,049	A	3,049	B	0	C	0	D	0	効果促進事業費の割合C／（A+B+C+D）	0	%

番号	計画の成果目標（定量的指標）			
	定量的指標の定義及び算定式	定量的指標の現況値及び目標値		
		当初現況値	中間目標値	最終目標値
		H28当初		H33末
1	門真市北部地区の特に防災上危険な市街地（新重点密集市街地）における不燃領域率の向上 土地建物利用現況調査等のデータや事業実施状況をもとに算出する。 不燃領域率＝空地率＋（1－空地率／100）×不燃化率（％）	33%	%	40%
2	門真市北部地区における消防活動困難区域の解消 道路現況調査等のデータや事業実施状況をもとに算出する。 消防活動困難区域（ha）	80ha	ha	67ha

備考等	個別施設計画を含む	－	国土強靱化を含む	－	定住自立圏を含む	－	連携中枢都市圏を含む	－	流域水循環計画を含む	－	地域再生計画を含む	－	避難確保計画の策定	避難行動要支援者名簿の提供
-----	-----------	---	----------	---	----------	---	------------	---	------------	---	-----------	---	-----------	---------------

A 基幹事業																					
基幹事業（大）	番号	事業	地域	交付	直接	事業者	種別1	種別2	要素となる事業名 （事業箇所）	事業内容 （延長・面積等）	市区町村名／ 港湾・地区名	事業実施期間（年度）					全体事業費 （百万円）	費用 便益比	個別施設計画 策定状況		
		種別	種別	対象	間接							H29	H30	H31	R02	R03					
一体的に実施することにより期待される効果																					
備考																					
住環境整備事業	A16-001	住宅	一般	門真市	直接	門真市	—	—	住宅市街地総合整備事業 （門真市北部地区）	整備計画策定等・市街地住宅 等整備・居住環境形成施設整 備事業 461ha	門真市	■	■	■	■	■	3,049	1.12	—		
											小計						3,049				
												合計						3,049			

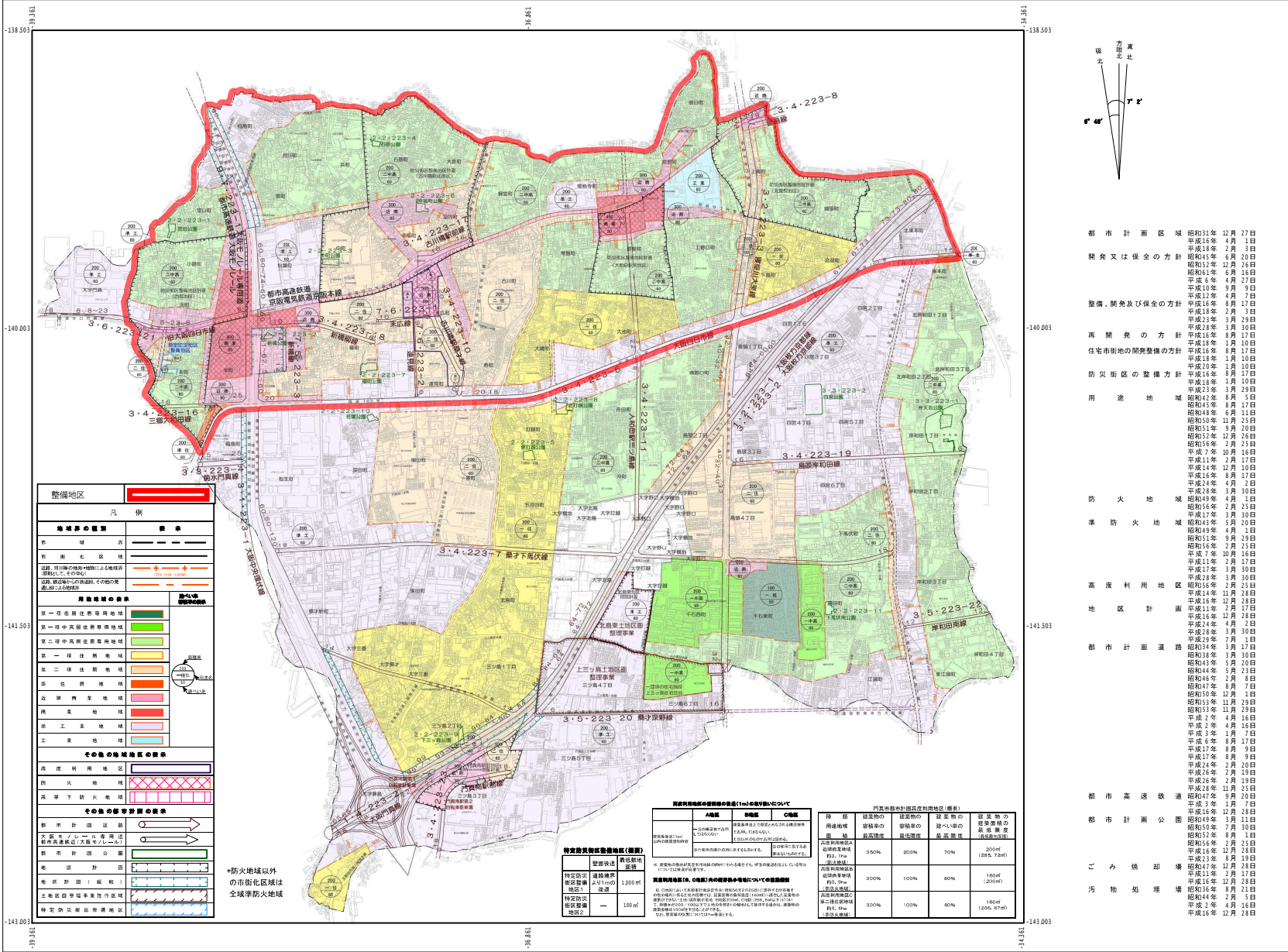
交付金の執行状況

(単位：百万円)

	H29	H30	H31	R02	R03
配分額 (a)	2	20	78	1	41
計画別流用増△減額 (b)	0	0	0	0	0
交付額 (c=a+b)	2	20	78	1	41
前年度からの繰越額 (d)	0	0	0	0	0
支払済額 (e)	2	19	10	1	41
翌年度繰越額 (f)	0	0	0	0	0
うち未契約繰越額 (g)	0	0	0	0	0
不用額 (h = c+d-e-f)	0	1	68	0	0
未契約繰越率+不用率 (i = (g+h)/(c+d))%	0	5	87.17	0	0
未契約繰越率+不用率が10%を超えている場合その理由			地権者の移転先調整に不測の日数を要したため		

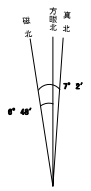
■ 整備地区位置図(門真市北部地区)

平成二十九年七月



整備地区	
凡例	備考
<b>地域界の区別</b>	
市界	
用途地区界	
道路、河川の境界(地籍上の境界は原則として、その中心線)	
境界、境界線の位置(その中心線が原則として示す)	
<b>用途地区の区分</b>	
第一種低層住居専用地域	
第二種中高層住居専用地域	
第三種中高層住居専用地域	
第一種住居地域	
第二種住居地域	
近隣緑地	
近隣商業地域	
商業地域	
工業地域	
工業専用地域	
<b>その他土地利用の区分</b>	
防災地域	
高度利用地区	
防火地域	
準防火地域	
<b>その他都市計画の区分</b>	
都市計画道路	
主要モーター車専用道路	
都市計画公園	
地区計画	
特定防災用私用地域	
特定防災用私用地域	

高度利用地区の建築制限(10m)の制限について		防火地域		準防火地域		C地区		門真市都市計画高度利用地区(標準)					
用途地区	建築制限	防火地域	準防火地域	用途地区	建築制限	用途地区	建築制限	用途地区	建築制限	用途地区	建築制限	用途地区	建築制限
第一種低層住居専用地域	10m	10m	10m	第一種低層住居専用地域	10m	第一種低層住居専用地域	10m	第一種低層住居専用地域	10m	第一種低層住居専用地域	10m	第一種低層住居専用地域	10m
第二種中高層住居専用地域	10m	10m	10m	第二種中高層住居専用地域	10m	第二種中高層住居専用地域	10m	第二種中高層住居専用地域	10m	第二種中高層住居専用地域	10m	第二種中高層住居専用地域	10m
第三種中高層住居専用地域	10m	10m	10m	第三種中高層住居専用地域	10m	第三種中高層住居専用地域	10m	第三種中高層住居専用地域	10m	第三種中高層住居専用地域	10m	第三種中高層住居専用地域	10m
第一種住居地域	10m	10m	10m	第一種住居地域	10m	第一種住居地域	10m	第一種住居地域	10m	第一種住居地域	10m	第一種住居地域	10m
第二種住居地域	10m	10m	10m	第二種住居地域	10m	第二種住居地域	10m	第二種住居地域	10m	第二種住居地域	10m	第二種住居地域	10m
近隣緑地	10m	10m	10m	近隣緑地	10m	近隣緑地	10m	近隣緑地	10m	近隣緑地	10m	近隣緑地	10m
近隣商業地域	10m	10m	10m	近隣商業地域	10m	近隣商業地域	10m	近隣商業地域	10m	近隣商業地域	10m	近隣商業地域	10m
商業地域	10m	10m	10m	商業地域	10m	商業地域	10m	商業地域	10m	商業地域	10m	商業地域	10m
工業地域	10m	10m	10m	工業地域	10m	工業地域	10m	工業地域	10m	工業地域	10m	工業地域	10m
工業専用地域	10m	10m	10m	工業専用地域	10m	工業専用地域	10m	工業専用地域	10m	工業専用地域	10m	工業専用地域	10m



- 都市計画区域 昭和31年 12月 27日
- 平成16年 4月 1日
- 平成18年 7月 3日
- 開発又は保全の方針 昭和45年 6月 20日
- 昭和52年 12月 16日
- 平成6年 4月 27日
- 平成10年 9月 9日
- 平成12年 7月 7日
- 整備、開発及び保全の方針 平成16年 8月 17日
- 平成18年 7月 3日
- 平成23年 3月 29日
- 平成28年 3月 30日
- 再開発の方針 平成16年 8月 17日
- 平成18年 1月 10日
- 住宅市街地の開発整備の方針 平成16年 8月 17日
- 平成18年 1月 10日
- 平成20年 1月 10日
- 平成15年 1月 10日
- 防災地区の整備方針 平成18年 1月 10日
- 平成23年 3月 29日
- 平成42年 7月 5日
- 用途地域 昭和45年 8月 17日
- 昭和48年 8月 11日
- 昭和50年 7月 25日
- 昭和51年 9月 20日
- 昭和52年 12月 26日
- 昭和56年 2月 25日
- 平成7年 10月 16日
- 平成14年 12月 10日
- 平成16年 8月 17日
- 平成17年 7月 2日
- 平成28年 3月 30日
- 防火地域 昭和49年 4月 1日
- 昭和49年 7月 25日
- 平成17年 7月 30日
- 昭和43年 12月 20日
- 昭和49年 4月 1日
- 準防火地域 昭和51年 9月 29日
- 昭和56年 2月 25日
- 平成7年 10月 16日
- 平成11年 12月 17日
- 平成17年 3月 30日
- 平成28年 3月 30日
- 高度利用地区 昭和56年 2月 25日
- 平成14年 12月 28日
- 平成16年 12月 28日
- 平成11年 12月 17日
- 平成16年 8月 28日
- 平成24年 4月 2日
- 平成28年 3月 30日
- 平成29年 7月 1日
- 地区計画 昭和34年 3月 17日
- 昭和38年 3月 30日
- 昭和43年 5月 20日
- 昭和44年 7月 23日
- 昭和46年 7月 8日
- 昭和47年 8月 7日
- 昭和50年 12月 1日
- 昭和53年 11月 29日
- 昭和55年 11月 29日
- 昭和59年 11月 29日
- 平成2年 4月 16日
- 平成3年 12月 7日
- 平成6年 8月 17日
- 平成17年 8月 9日
- 平成17年 8月 9日
- 平成24年 2月 20日
- 平成26年 2月 19日
- 平成28年 11月 25日
- 平成28年 11月 25日
- 都市高速鉄道 昭和47年 10月 20日
- 平成3年 7月 7日
- 平成16年 12月 28日
- 都市計画公園 昭和49年 8月 11日
- 昭和50年 7月 30日
- 昭和52年 8月 1日
- 昭和56年 2月 25日
- 平成23年 8月 19日
- 昭和47年 12月 28日
- 平成11年 12月 17日
- 平成16年 12月 28日
- 二み焼却場 平成16年 12月 28日
- 平成16年 12月 28日
- 平成44年 7月 5日
- 平成2年 4月 16日
- 平成16年 12月 28日

門真市




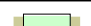
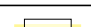


■ 整備地区区域図

計画の名称 | 門真市北部地区



0m 250m 500m 1,000m

	整備地区・重点整備地区 (461ha)
	都市計画道路
	主要幹線道路
	京阪電鉄
	大阪モレール

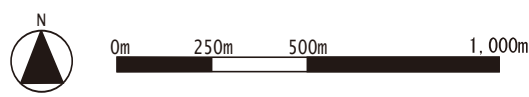
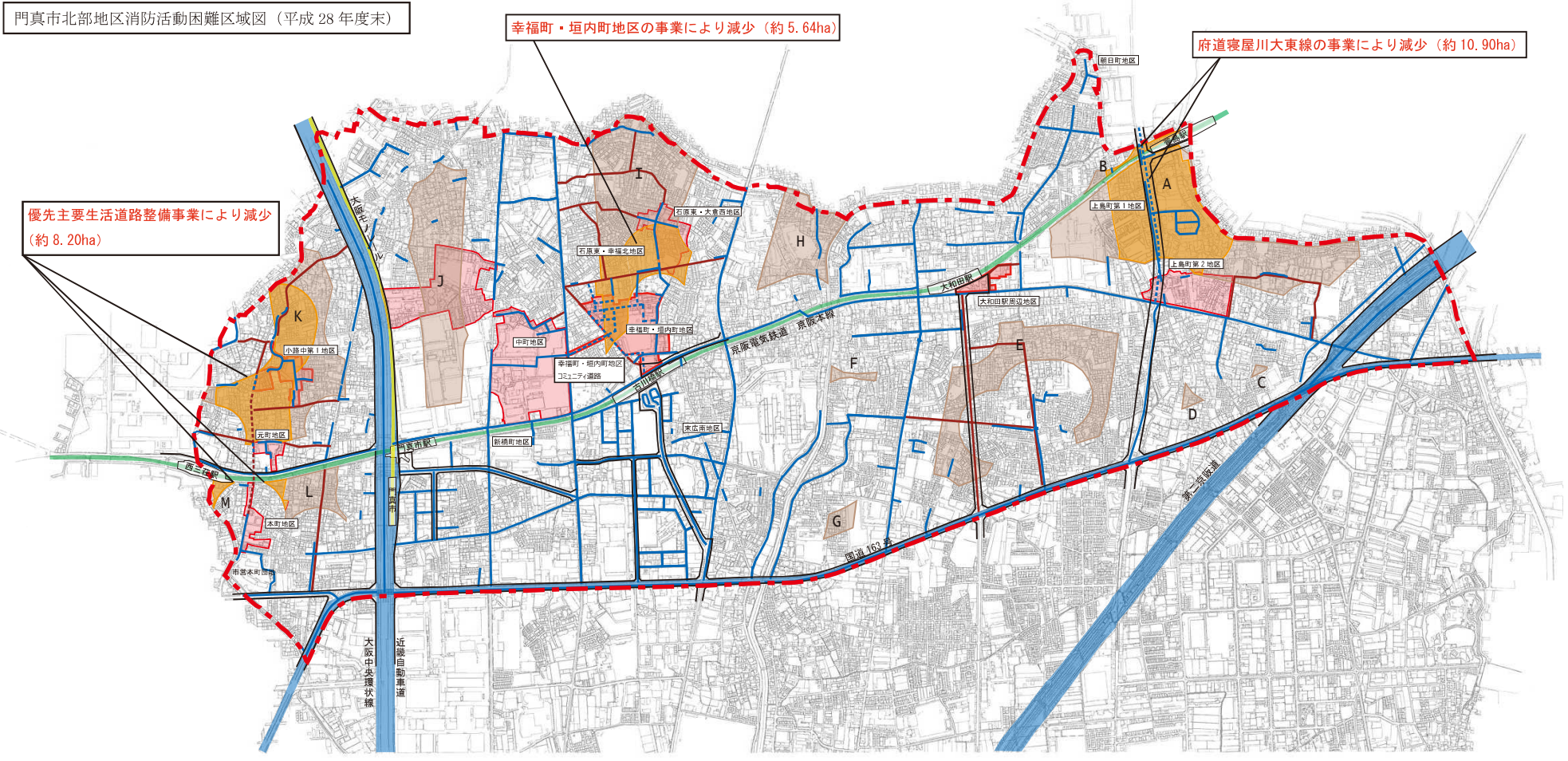






参考図面

計画の名称	1 門真市北部地区における災害に強い住まいとまちづくり(防災・安全)第Ⅱ期		
計画の期間	平成29年度～平成33年度(5年間)	交付対象	大阪府門真市



消防活動困難区域面積表

A	20.22ha→9.66ha	H	5.12ha
B	0.51ha→0.17ha	I	15.96ha→10.32ha
C	0.09ha	J	10.50ha
D	0.24ha	K	13.09ha→5.32ha
E	10.73ha	L	2.35ha→2.13ha
F	0.32ha	M	0.26ha→0.05ha
G	0.69ha	合計	80.08ha→55.34ha

	整備計画区域(461ha)		幅員6m以上道路
	面整備促進地区		幅員6m以上道路(整備予定)
	消防活動困難区域		主要幹線道路
	優先主要生活道路		京阪電鉄
	都市計画道路		大阪モノレール
	優先主要生活道路(緊急時避難路整備)		