

社会資本総合整備計画 社会資本整備総合交付金

令和04年01月24日

計画の名称	門真市古川橋駅周辺地区（1期）												
計画の期間	令和04年度～令和07年度（4年間）								重点配分対象の該当	○			
交付対象	門真市												
計画の目標	大目標：次世代の古川橋エリアにおけるwell-beingな暮らしの実現 目標1：官民の都市アセットを最大限に活用した賑わいの創出や回遊性の向上 目標2：密集市街地等の再生と併せたレジリエンスの強化 目標3：幅広い世代や多様なニーズに対応可能な魅力ある空間とともに、教育、文化の振興や地域交流の活性を図ることができる「人が集まる」総合的かつ中心的な交流拠点を創出												
全体事業費（百万円）	合計（A+B+C+D）	109	A	109	B	0	C	0	D	0	効果促進事業費の割合C／（A+B+C+D）	0	%

番号	計画的成果目標（定量的指標） 定量的指標の定義及び算定式	定量的指標の現況値及び目標値		
		当初現況値	中間目標値	最終目標値
		R2当初	-	R7末
1	イベントスペース等の重要度 市民アンケートによる「古川橋駅周辺の賑わいをさらに増やすために特に重要だと思う施設」について「イベントができるスペース」と回答した割合 イベントスペース等の重要度に関する市民以降調査の回答割合	17%	%	19%
2	歩行者通行量 市道門真中央線における1日当たり歩行者通行量の合計人数 市道門真中央線における歩行者通行量	351人/12h	人/12h	421人/12h
3	市民一人当たりの貸出点数 利用者の多様なニーズに対応するものとして、一般書、児童書、雑誌、AV資料等の市民一人当たりの貸出点数 市民一人当たりの貸出点数	2点/年	点/年	4点/年
4	地域交流センター利用者数 教育・文化・学習・地域の交流等の拠点として、各諸室利用を含む地域交流センター全体（市立文化会館）の年間延べ利用者数 地域交流センター利用者数	46886人/年	人/年	56421人/年

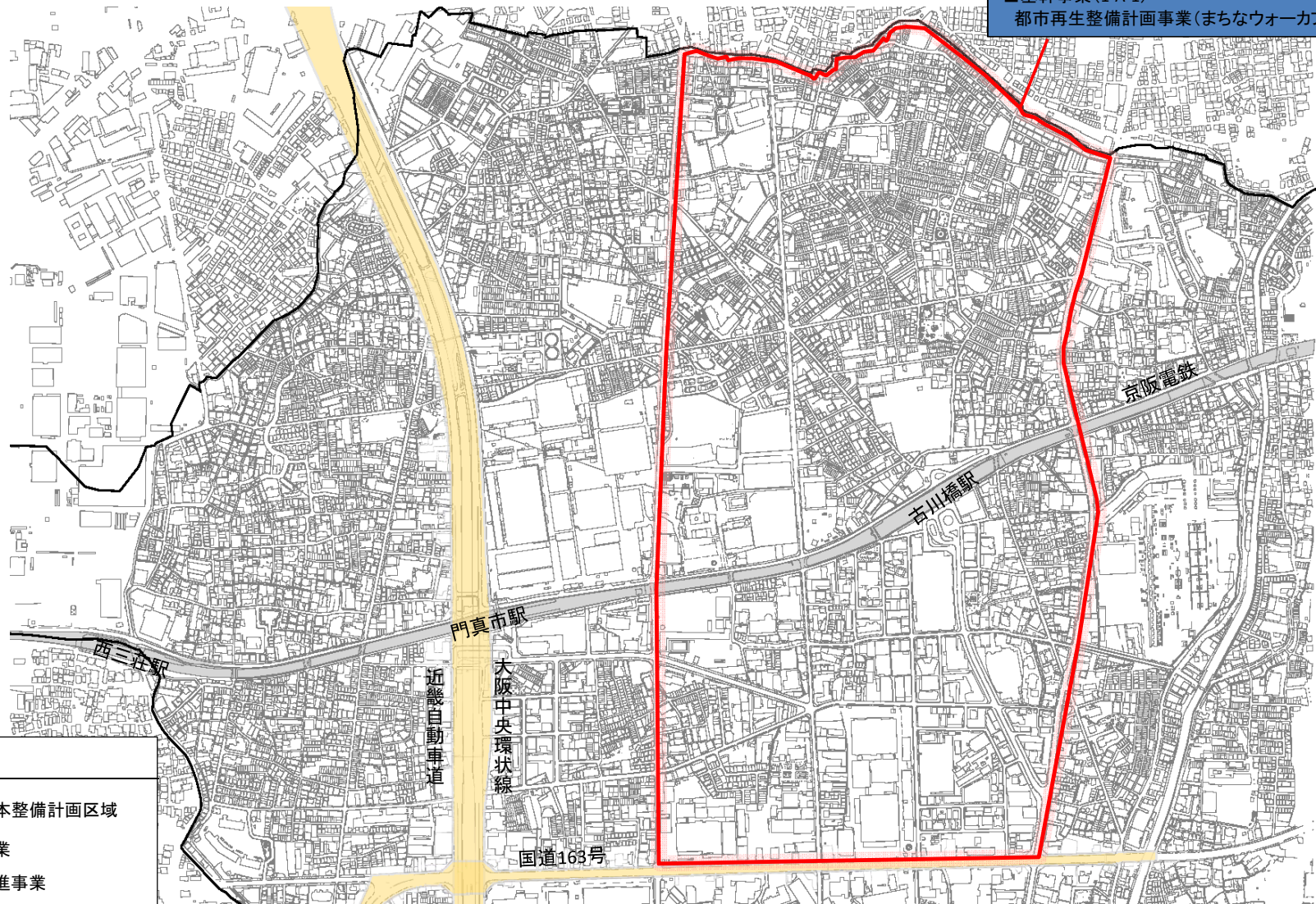
備考等	個別施設計画を含む	-	国土強靱化を含む	-	定住自立圏を含む	-	連携中枢都市圏を含む	-	流域水循環計画を含む	-	地域再生計画を含む	-
-----	-----------	---	----------	---	----------	---	------------	---	------------	---	-----------	---

A 基幹事業																				
基幹事業（大）	番号	事業 種別	地域 種別	交付 対象	直接 間接	事業者	種別1	種別2	要素となる事業名 （事業箇所）	事業内容 （延長・面積等）	市区町村名／ 港湾・地区名	事業実施期間（年度）					全体事業費 （百万円）	費用 便益比	個別施設計画 策定状況	
												R04	R05	R06	R07	R08				
一体的に実施することにより期待される効果																				
備考																				
都市再生整備計画事業	A10-001	都市再生	一般	門真市	直接	門真市	—	—	都市再生整備計画事業（ 古川橋駅周辺地区）	滞在環境整備事業等（規模： 110.5ha）	門真市	■	■	■	■		109		—	
												小計						109		
											合計						109			

(参考図面)

計画の名称	門真市古川橋駅周辺地区（I期）	交付対象	門真市
計画の期間	令和4年度～令和7年度（4年間）		

■ 基幹事業(1-A-1)
都市再生整備計画事業(まちなウォーカーブル推進事業)



凡例	
	: 社会資本整備計画区域
	: 基幹事業
	: 効果促進事業
	: 関連事業