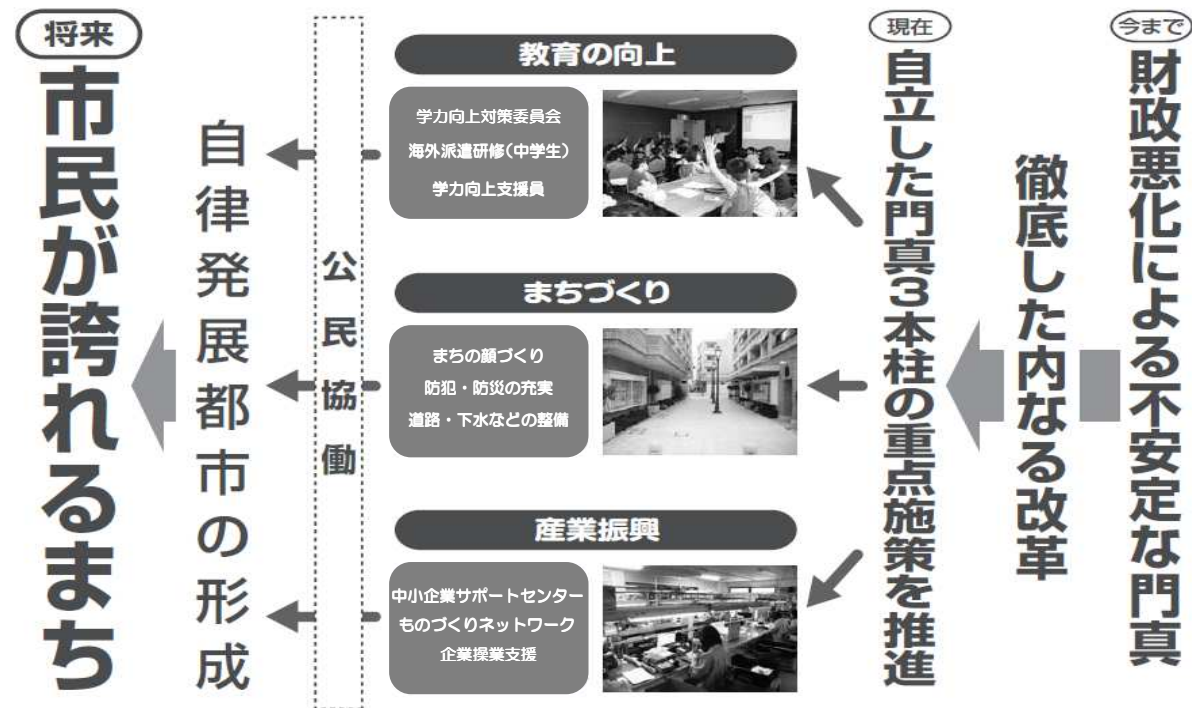


第5次総合計画（平成22～31年度）

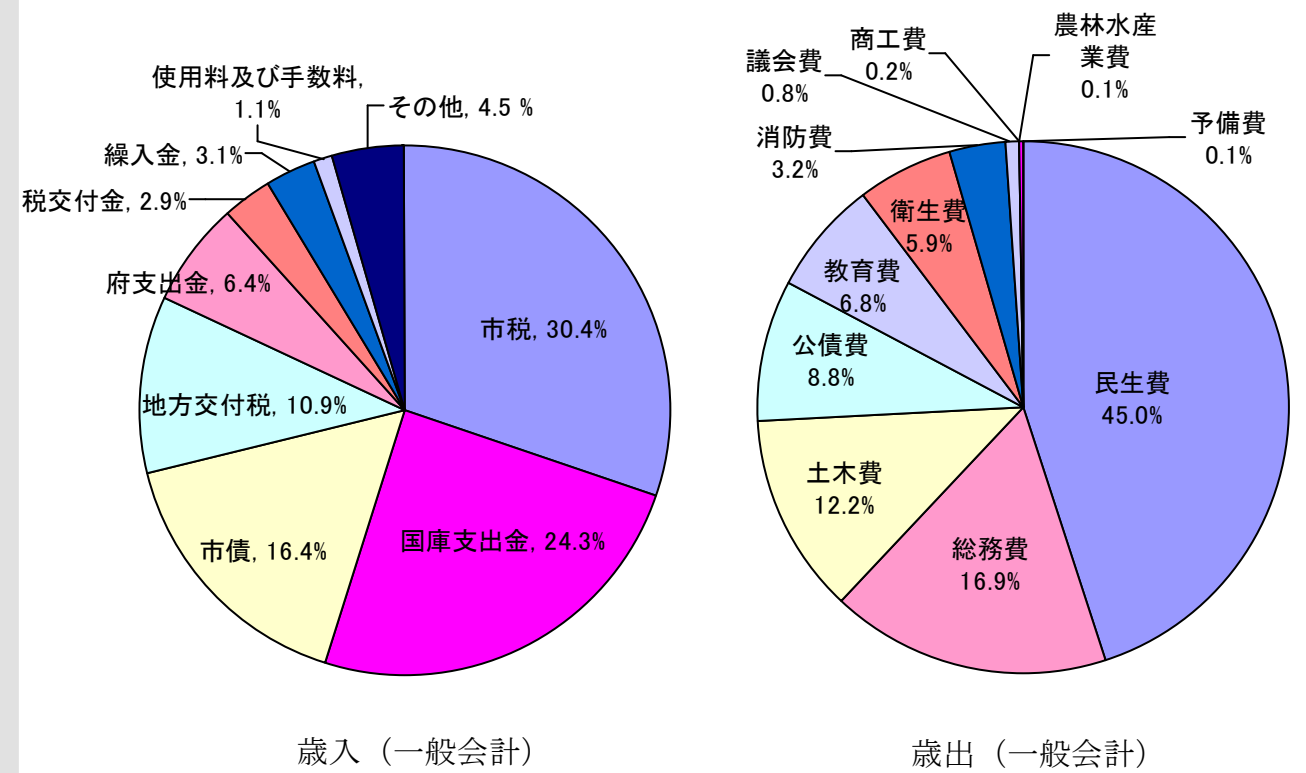


重点施策と将来像



平成24年度門真市当初予算ダイジェスト

予算概要



- 歳入歳出総額（全会計） 879億7,420万円
(対前年度10.8%、85億9,338万円の増)
 - 歳入歳出総額（一般会計） 580億8,400万円
(対前年度15.6%、78億5,000万円の増)
- 歳入の特徴**
- 市税が176億4,655万円
(対前年度△2.4%、4億3,840万円の減)
 - 市債が60億8,510万円
(対前年度261.5%、44億160万円の増)
 - 特定目的基金の繰入が12億1,958万円
(対前年度256.7%、8億7,763万円の増)
- 歳出の特徴** 新規事業で41事業を実施
- ① 土地開発公社債務整理事業が36億9,513万円
 - ② 住宅市街地総合整備事業が35億6,286万円
(対前年度186.0%、23億1,257万円の増)