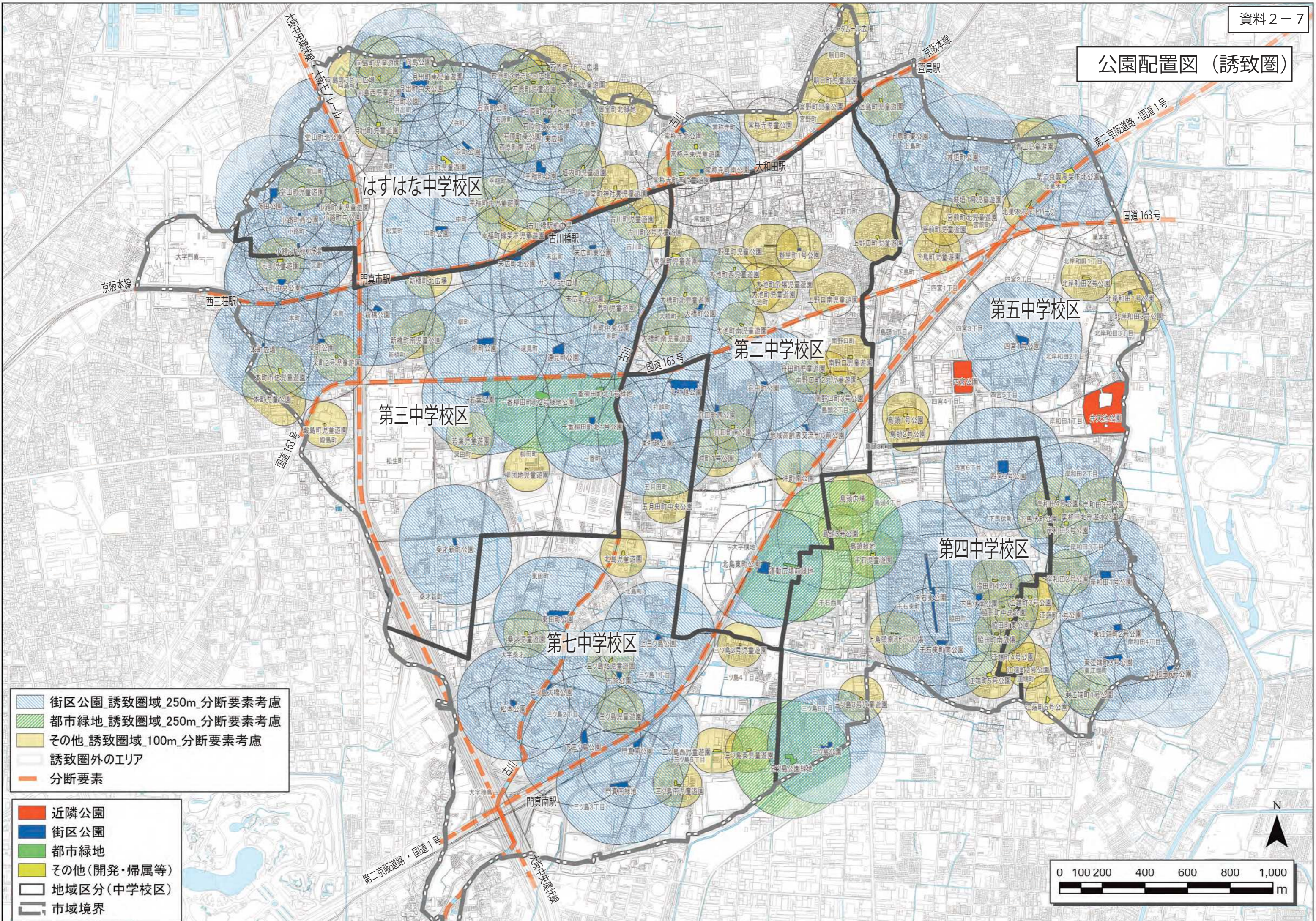
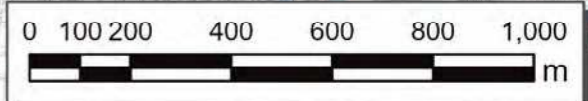


# 公園配置図 (誘致圏)

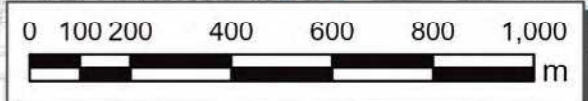
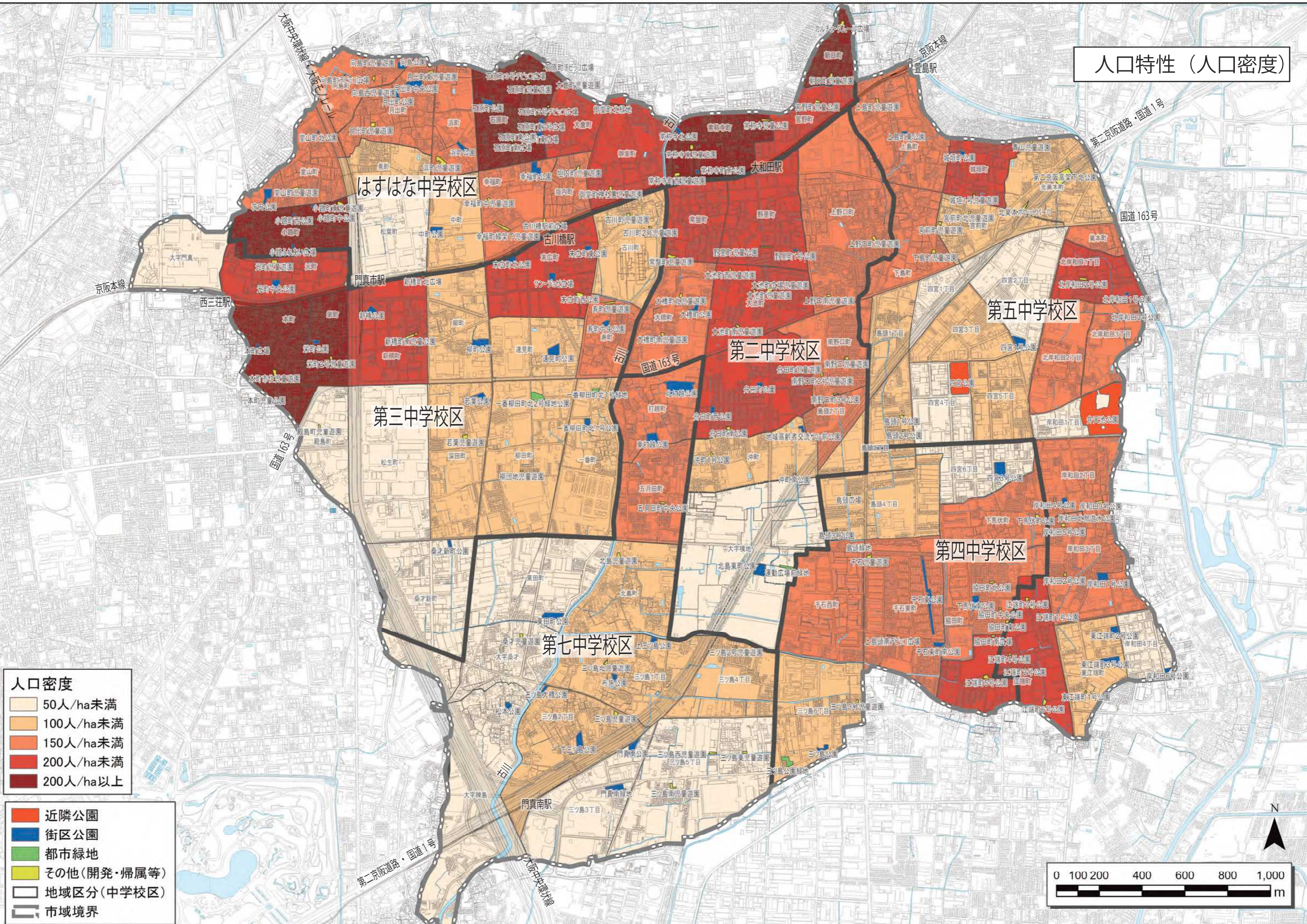


街区公園\_誘致圏域\_250m\_分断要素考慮  
 都市緑地\_誘致圏域\_250m\_分断要素考慮  
 その他\_誘致圏域\_100m\_分断要素考慮  
 誘致圏外のエリア  
 分断要素

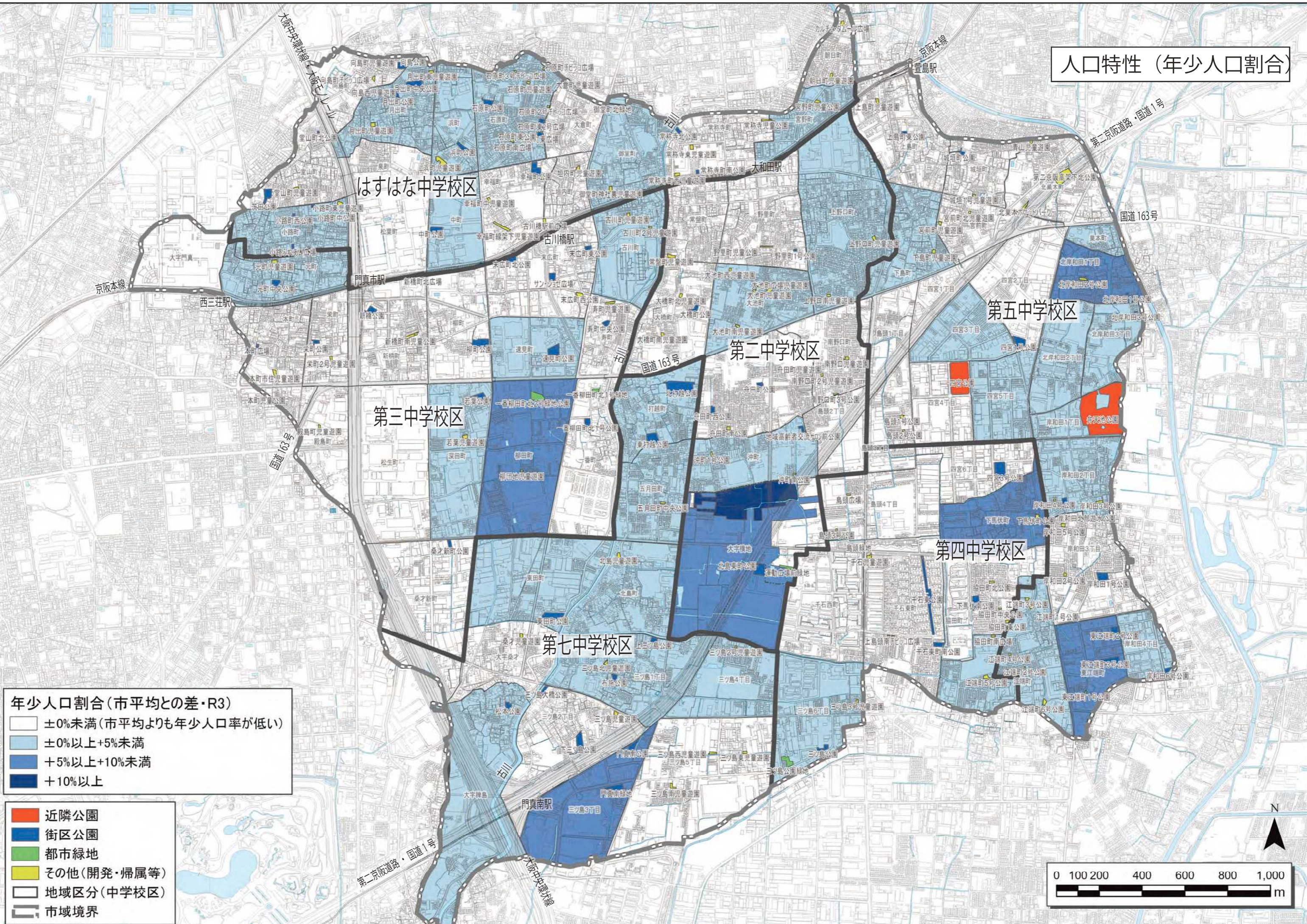
近隣公園  
 街区公園  
 都市緑地  
 その他(開発・帰属等)  
 地域区分(中学校区)  
 市域境界



# 人口特性 (人口密度)



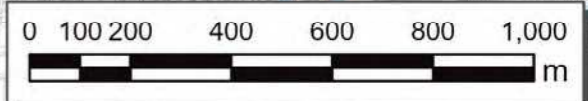
# 人口特性 (年少人口割合)



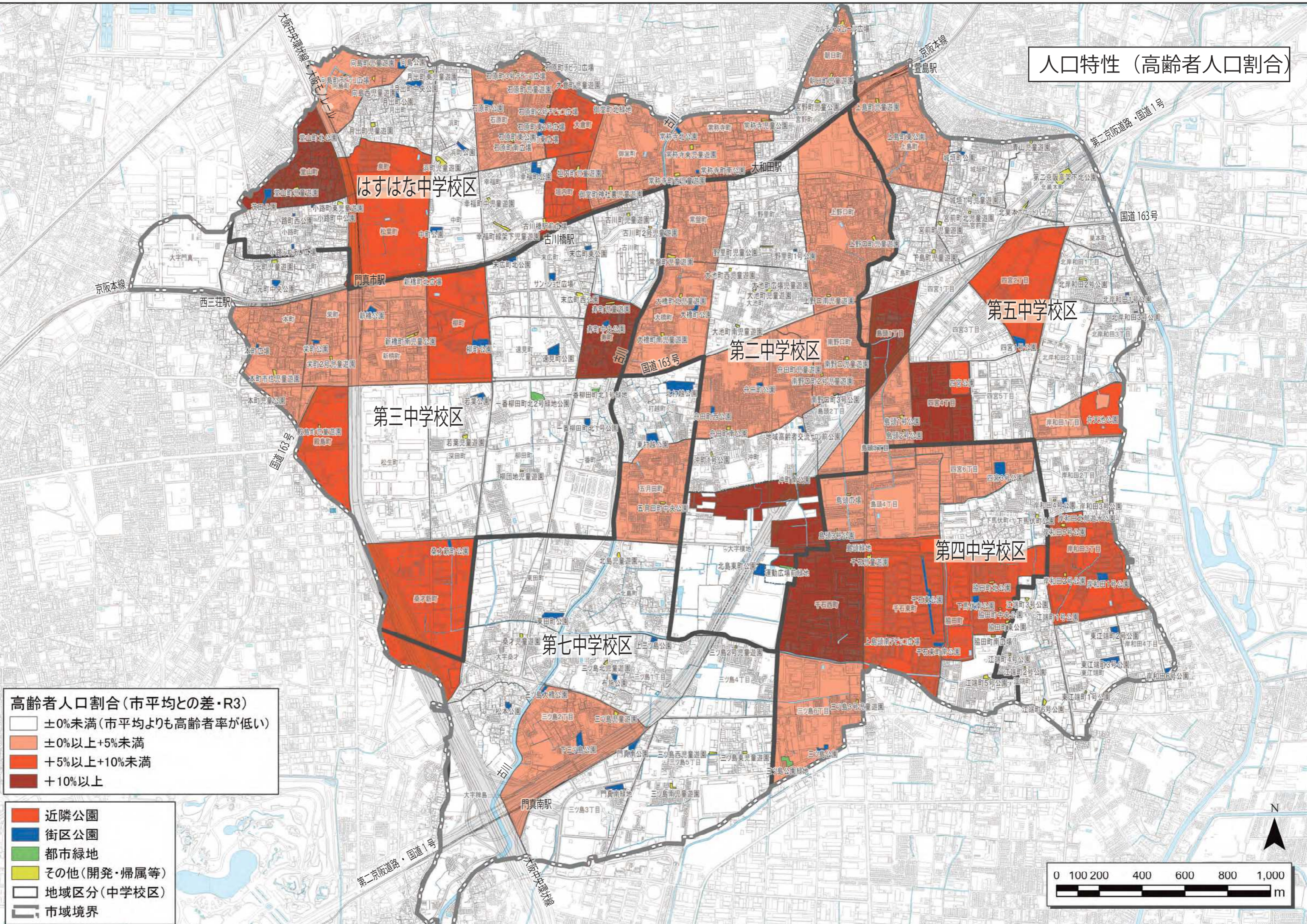
**年少人口割合 (市平均との差・R3)**

- ±0%未満 (市平均よりも年少人口率が低い)
- ±0%以上+5%未満
- +5%以上+10%未満
- +10%以上

- 近隣公園
- 街区公園
- 都市緑地
- その他 (開発・帰属等)
- 地域区分 (中学校区)
- 市域境界



# 人口特性 (高齢者人口割合)

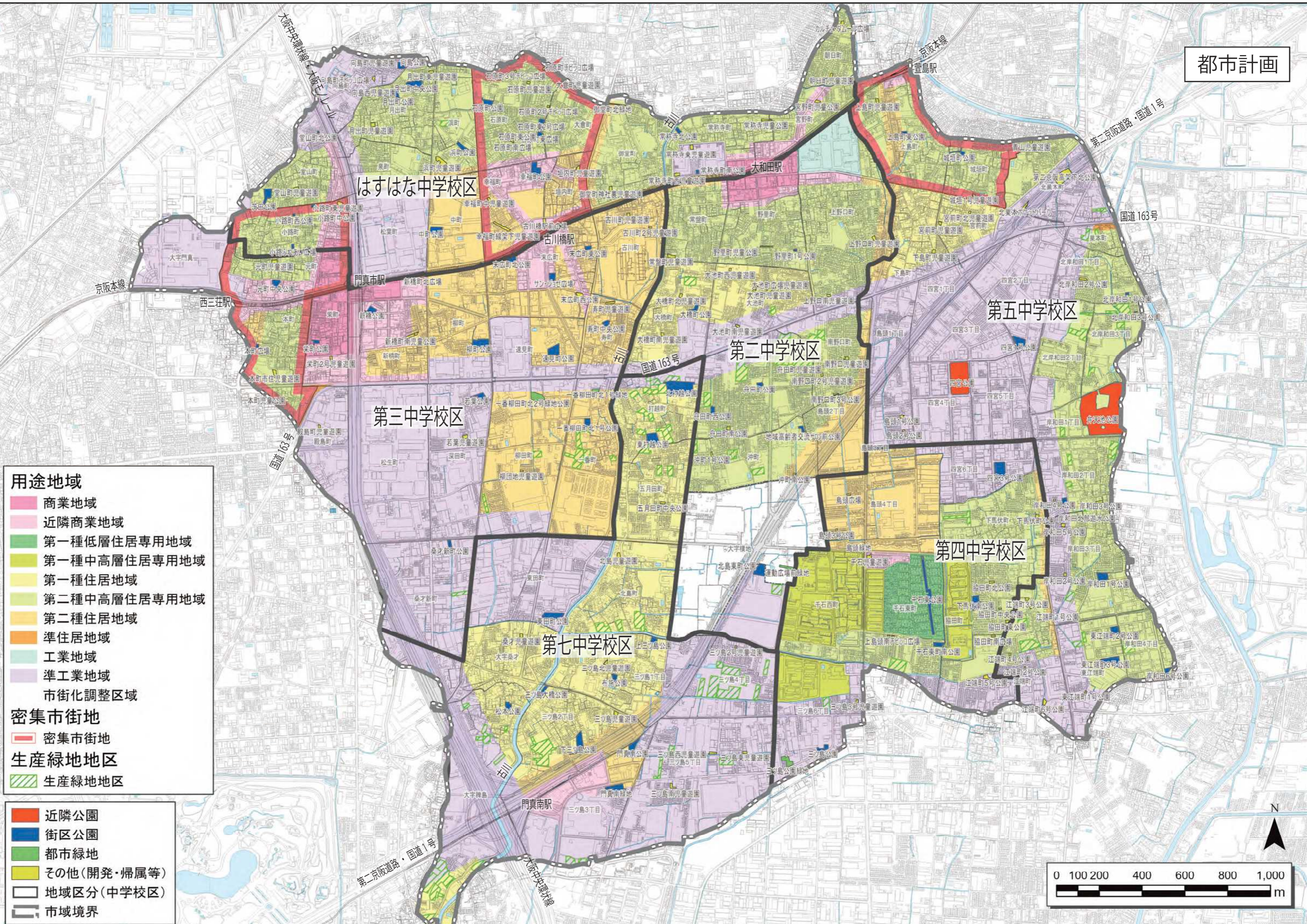


高齢者人口割合 (市平均との差・R3)

- ±0%未満 (市平均よりも高齢者率が低い)
- ±0%以上+5%未満
- +5%以上+10%未満
- +10%以上

- 近隣公園
- 街区公園
- 都市緑地
- その他 (開発・帰属等)
- 地域区分 (中学校区)
- 市域境界

# 都市計画



- 用途地域**
- 商業地域
  - 近隣商業地域
  - 第一種低層住居専用地域
  - 第一種中高層住居専用地域
  - 第一種住居地域
  - 第二種中高層住居専用地域
  - 第二種住居地域
  - 準住居地域
  - 工業地域
  - 準工業地域
  - 市街化調整区域
- 密集市街地**
- 密集市街地
- 生産緑地地区**
- 生産緑地地区
- 公園**
- 近隣公園
  - 街区公園
  - 都市緑地
  - その他(開発・帰属等)
- 境界線**
- 地域区分(中学校区)
  - 市域境界

