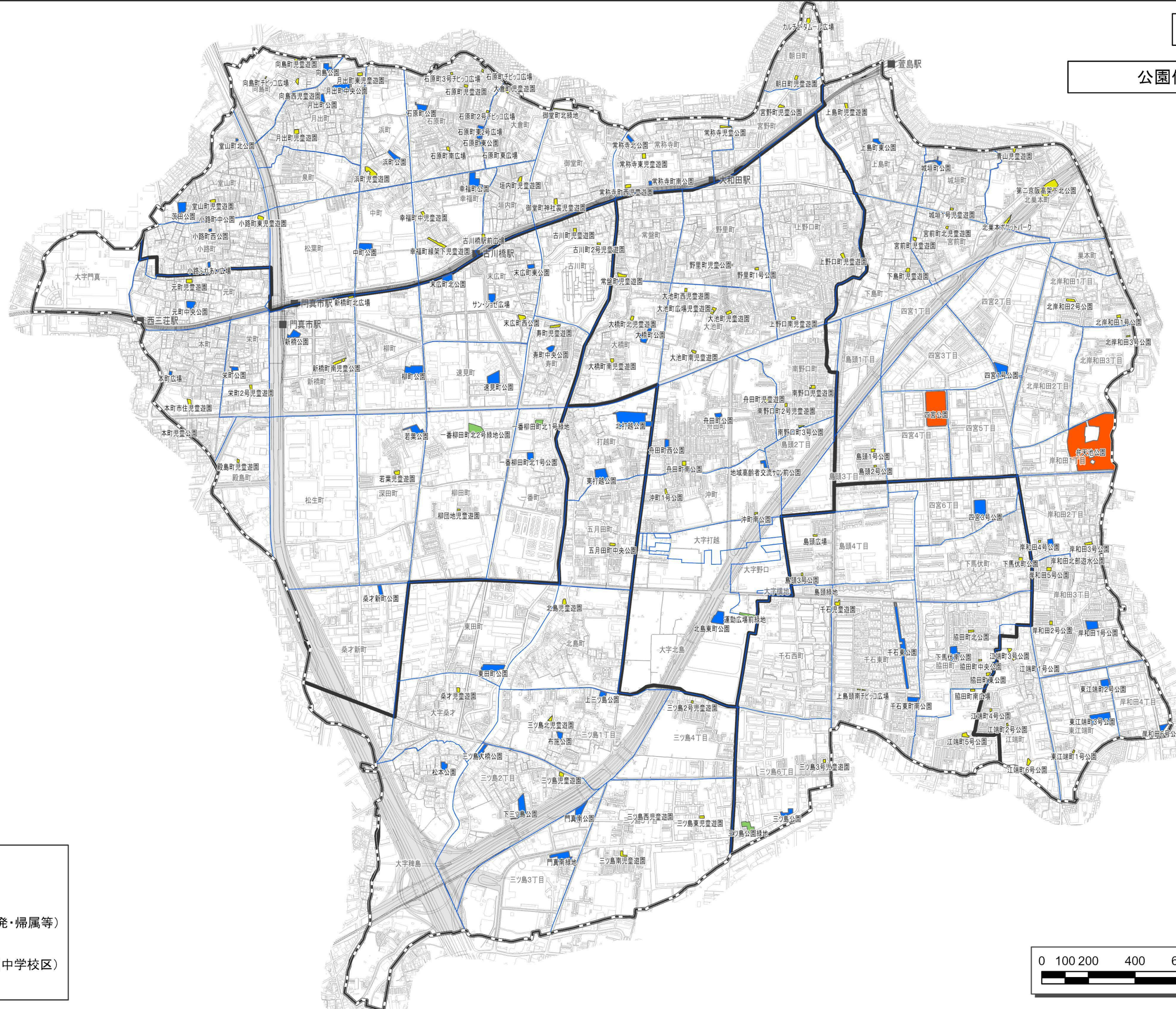
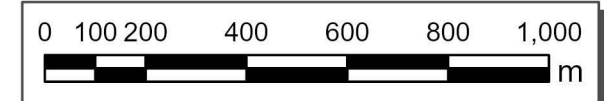


公園位置図



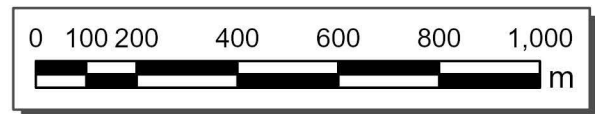
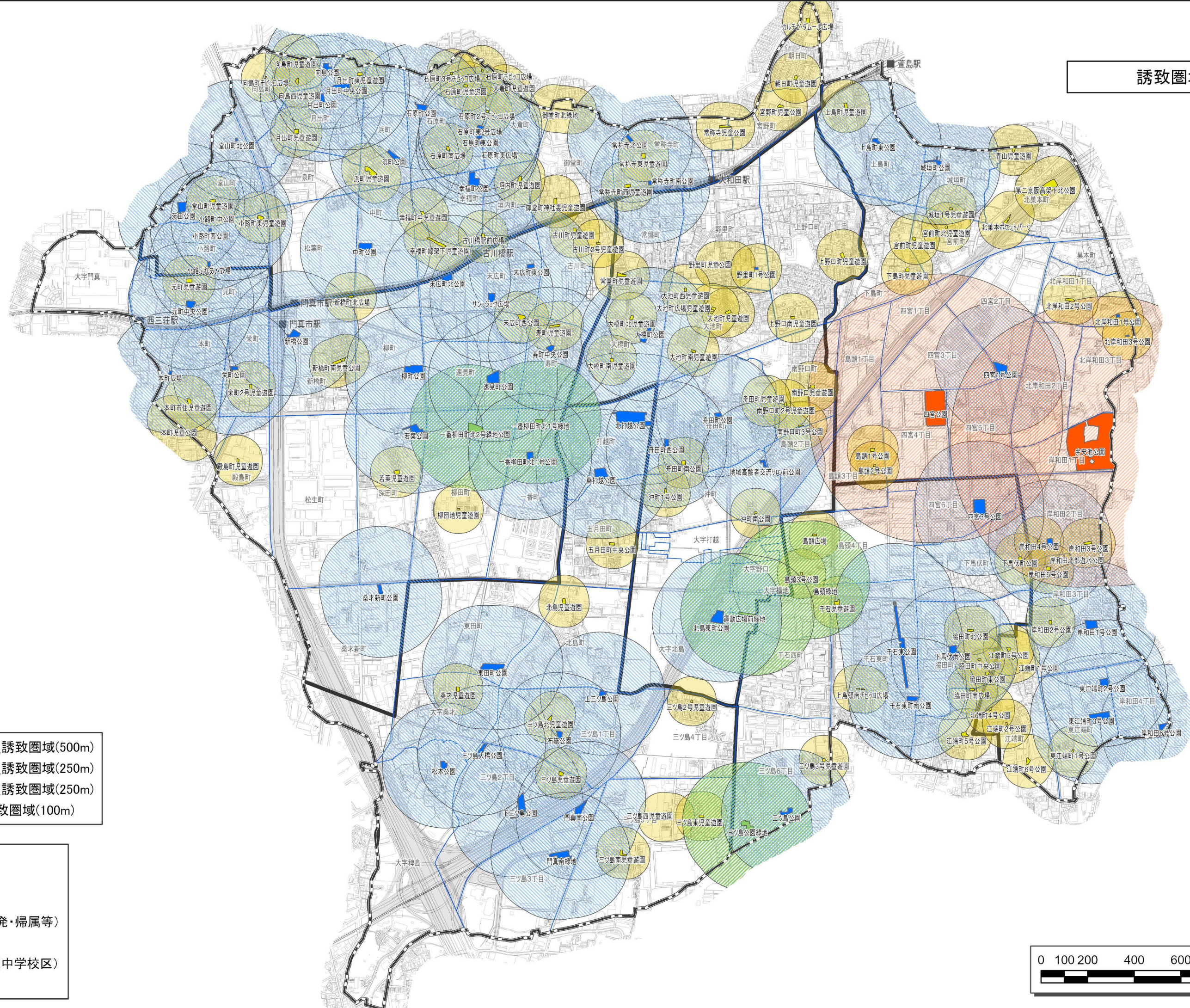
- 近隣公園
- 街区公園
- 都市緑地
- その他(開発・帰属等)
- 町丁目界
- 地域区分(中学校区)
- 市域境界



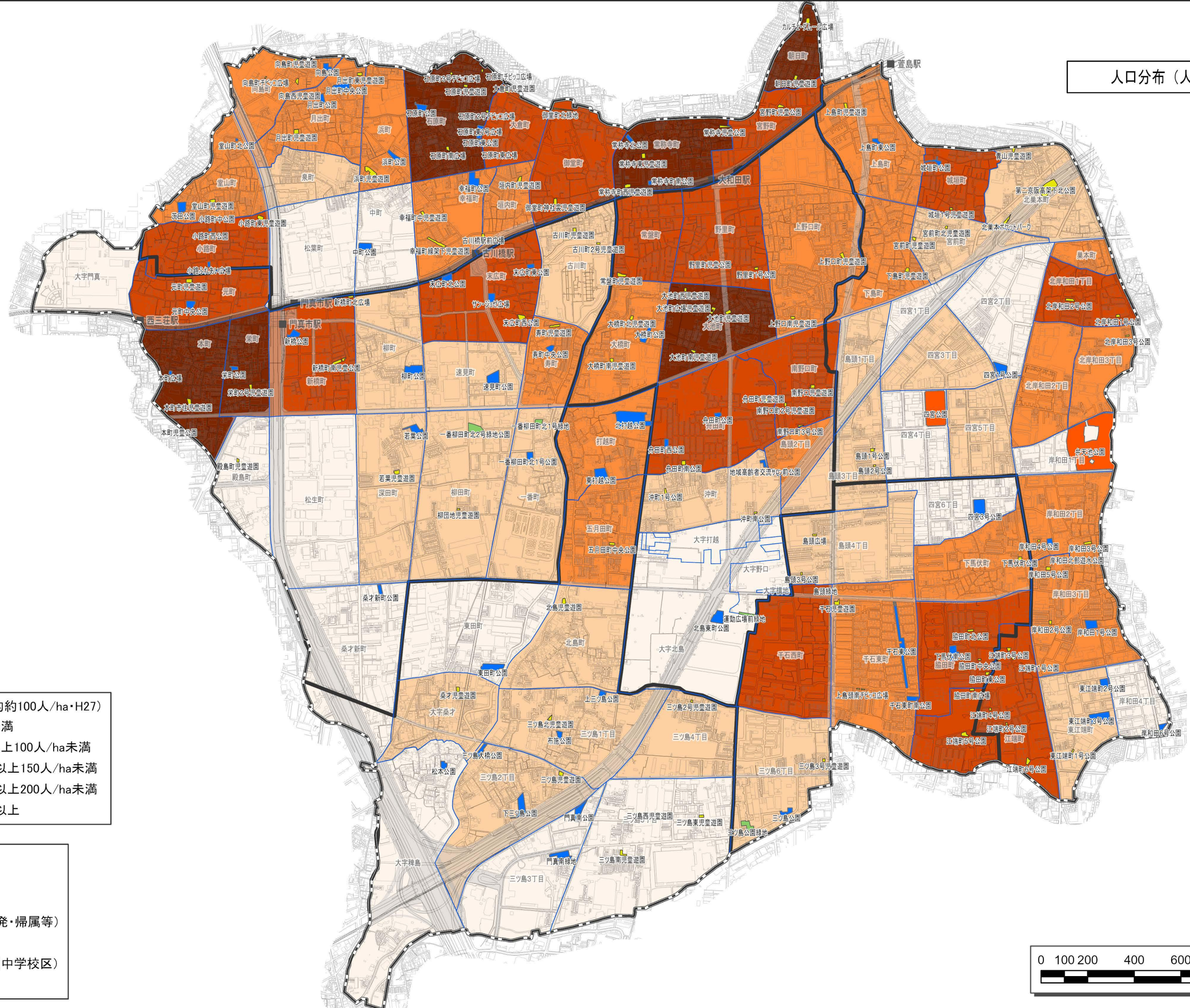
誘致圏域図

- 近隣公園 誘致圏域(500m)
- 街区公園 誘致圏域(250m)
- 都市緑地 誘致圏域(250m)
- その他 誘致圏域(100m)

- 近隣公園
- 街区公園
- 都市緑地
- その他(開発・帰属等)
- 町丁目界
- 地域区分(中学校区)
- 市域境界



人口分布 (人口密度)



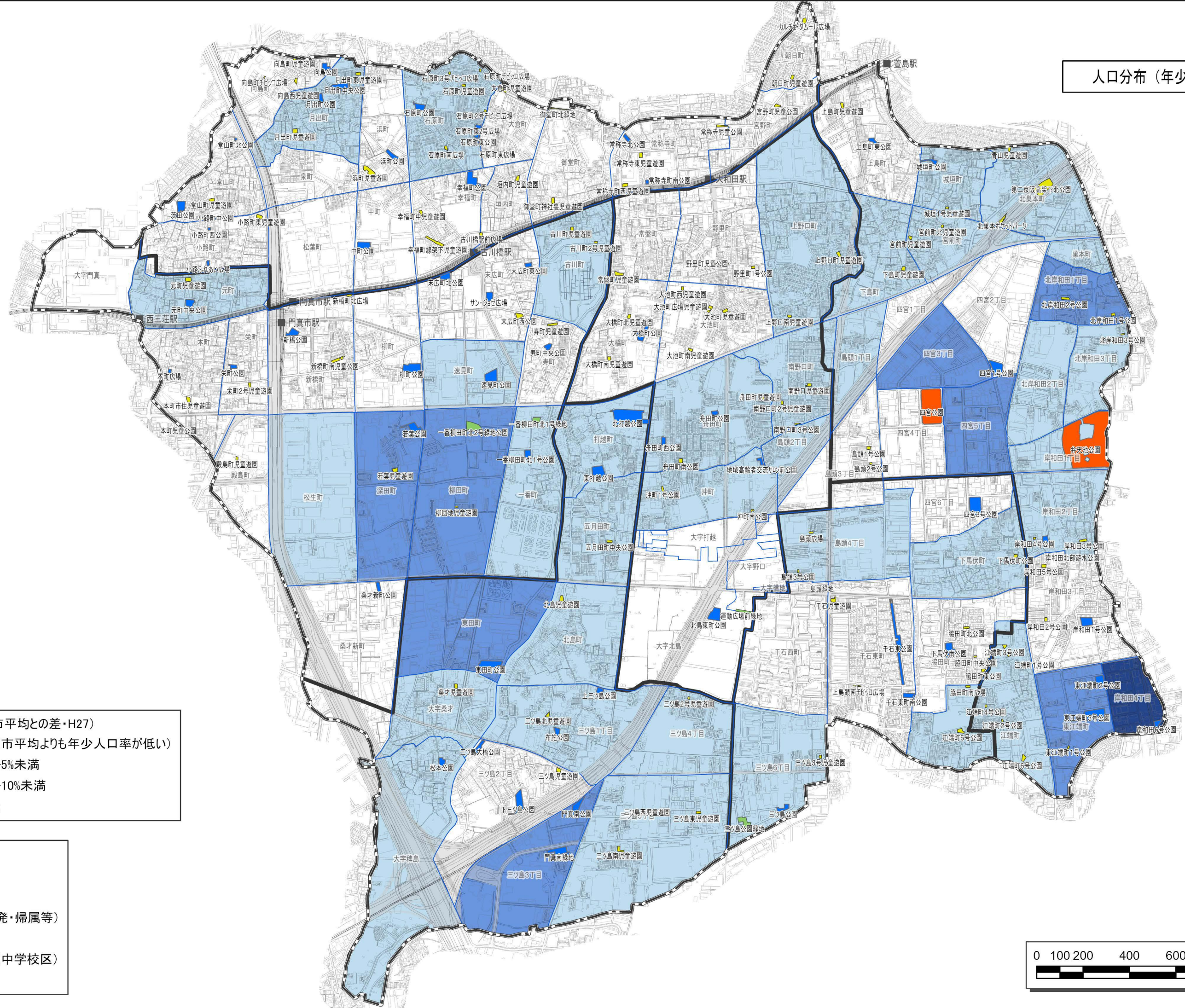
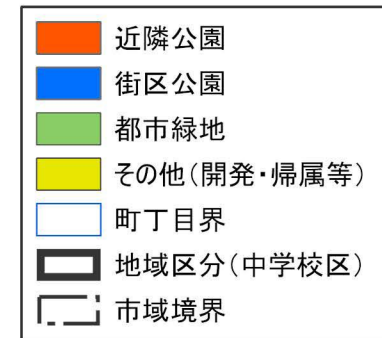
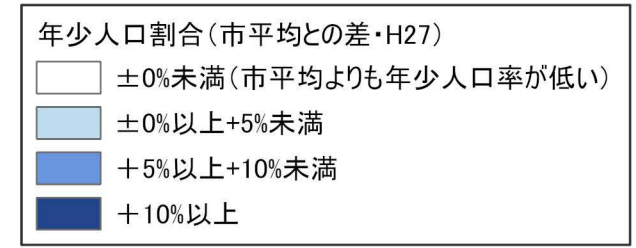
人口密度 (市平均約100人/ha・H27)

50人/ha未満
50人/ha以上100人/ha未満
100人/ha以上150人/ha未満
150人/ha以上200人/ha未満
200人/ha以上

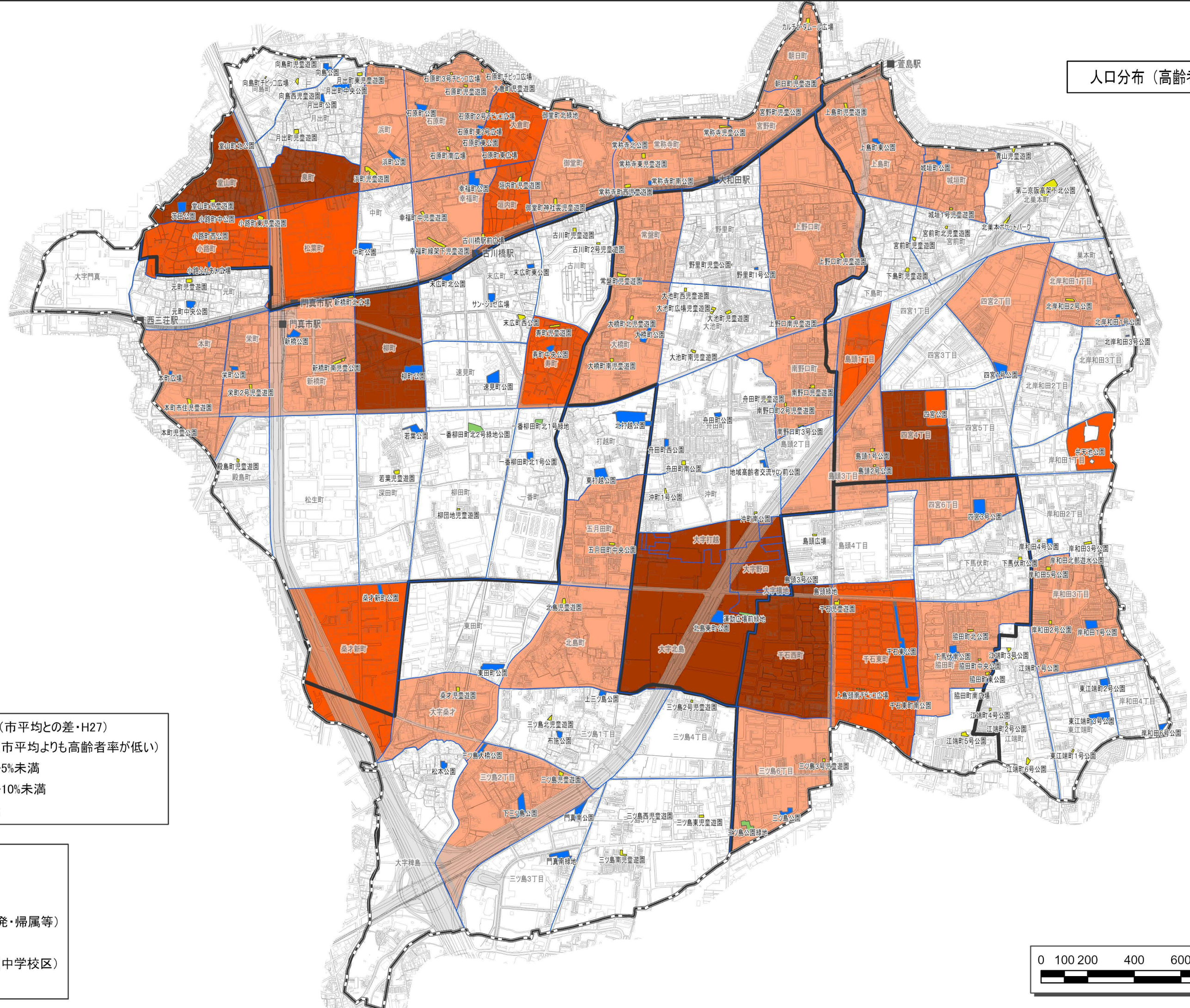
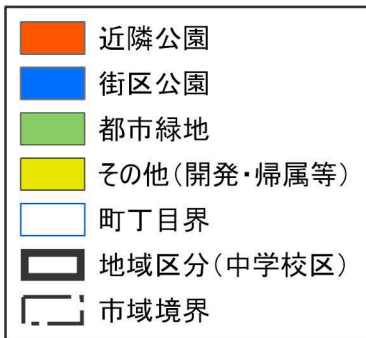
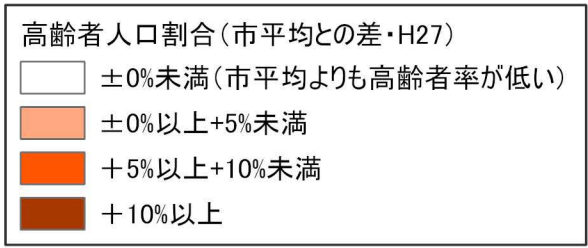
近隣公園
街区公園
都市緑地
その他(開発・帰属等)
町丁目界
地域区分(中学校区)
市域境界



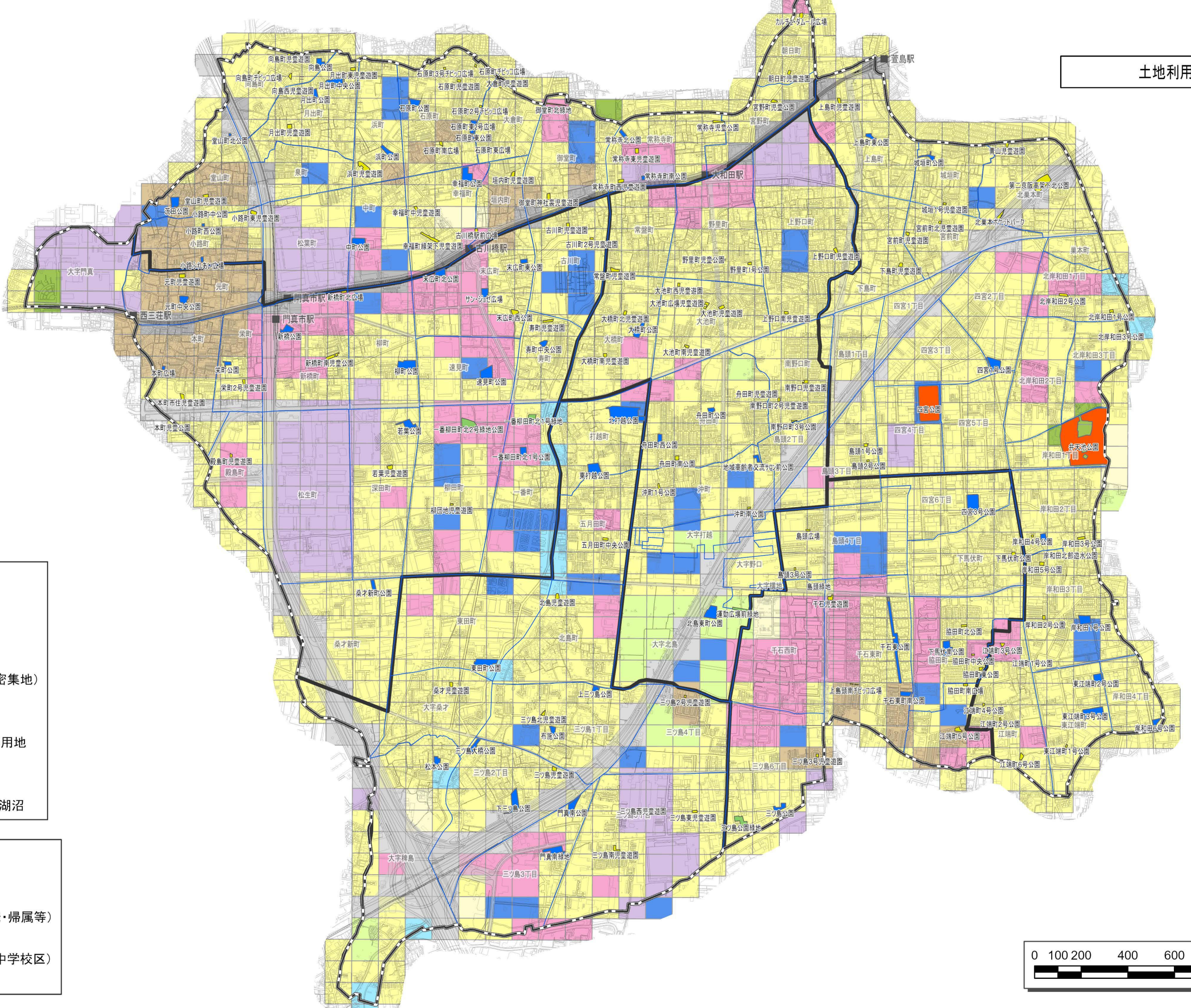
人口分布 (年少人口割合)



人口分布 (高齢者人口割合)



土地利用図

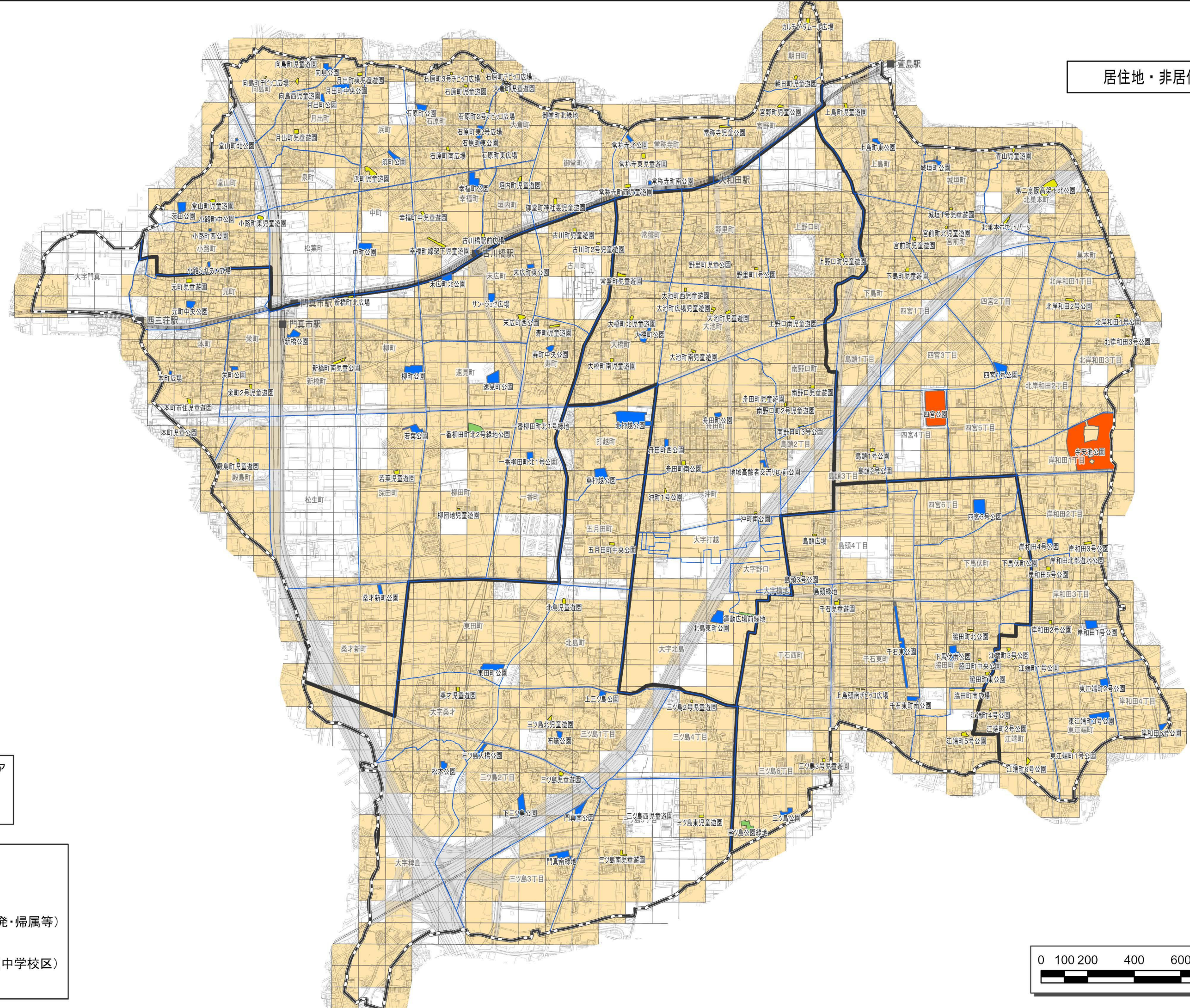


- 土地利用
- 田
 - 高層建物
 - 工場
 - 低層建物
 - 低層建物(密集地)
 - 道路
 - 鉄道
 - 公共施設等用地
 - 空地
 - 公園・緑地
 - 河川地及び湖沼

- 近隣公園
- 街区公園
- 都市緑地
- その他(開発・帰属等)
- 町丁目界
- 地域区分(中学校区)
- 市域境界



居住地・非居住地位置図



居住・非居住エリア

- 居住地
- 非居住地

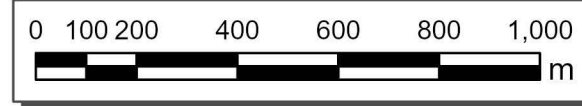
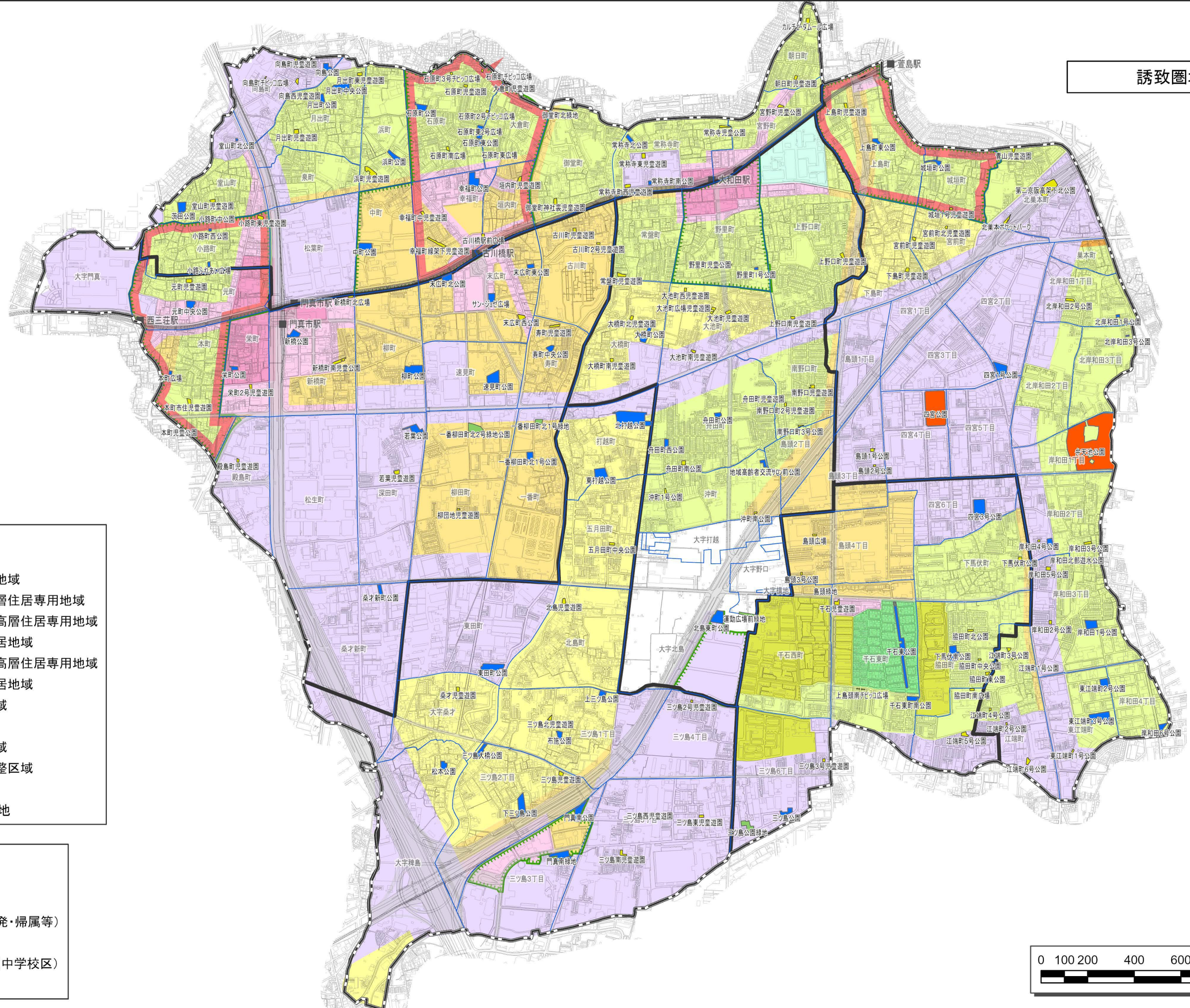
- 近隣公園
- 街区公園
- 都市緑地
- その他(開発・帰属等)
- 町丁目界
- 地域区分(中学校区)
- 市域境界



誘致圏域図

- 用途地域
- 商業地域
 - 近隣商業地域
 - 第一種低層住居専用地域
 - 第一種中高層住居専用地域
 - 第一種住居地域
 - 第二種中高層住居専用地域
 - 第二種住居地域
 - 準住居地域
 - 工業地域
 - 準工業地域
 - 市街化調整区域
 - 地区計画
 - 密集市街地

- 近隣公園
- 街区公園
- 都市緑地
- その他(開発・帰属等)
- 町丁目界
- 地域区分(中学校区)
- 市域境界



公共公益施設位置図

- 公共公益施設等**
- 市庁舎など
 - 小学校、中学校、高等学校
 - 保育所、認定こども園、幼稚園など
 - 文化・福祉・スポーツなど
 - 福祉施設など
 - その他の公共施設など

- 近隣公園
- 街区公園
- 都市緑地
- その他(開発・帰属等)
- 町丁目界
- 地域区分(中学校区)
- 市域境界

