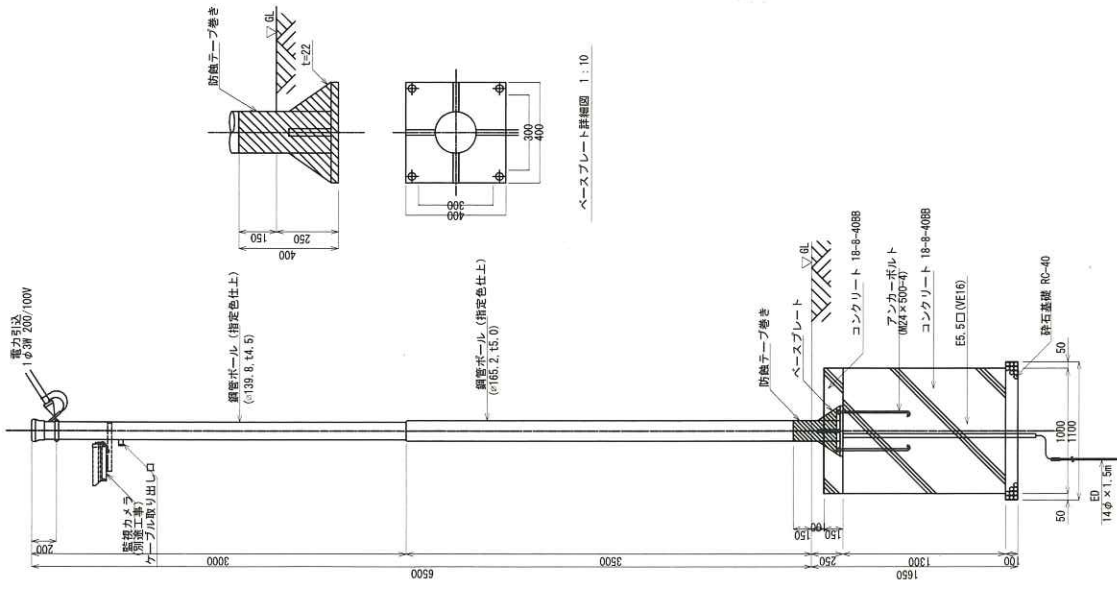
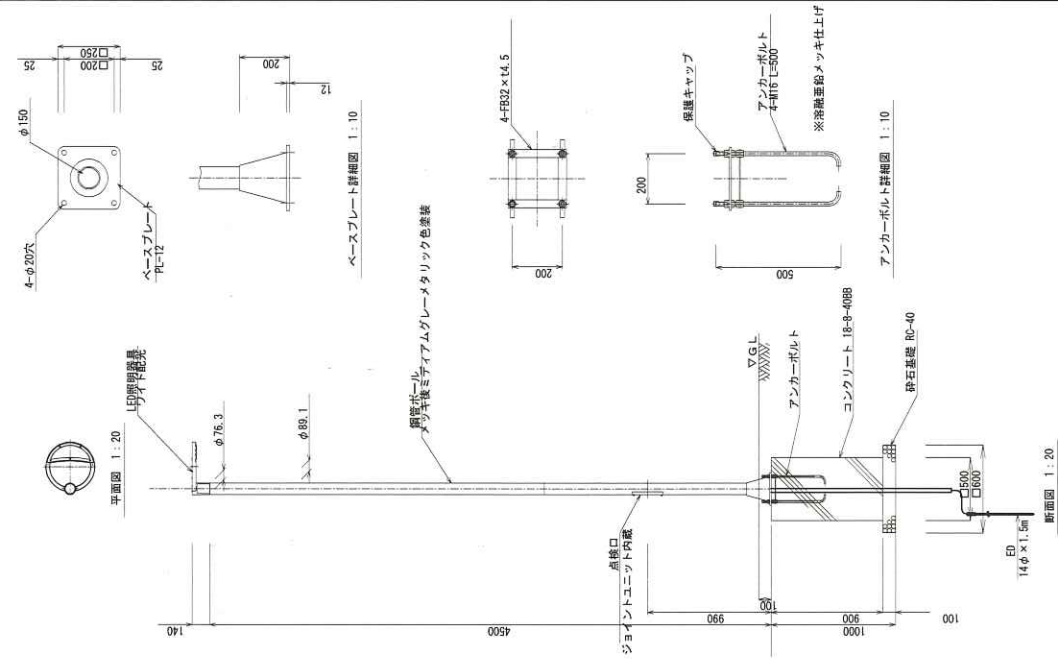


引込柱



断面図 1:20

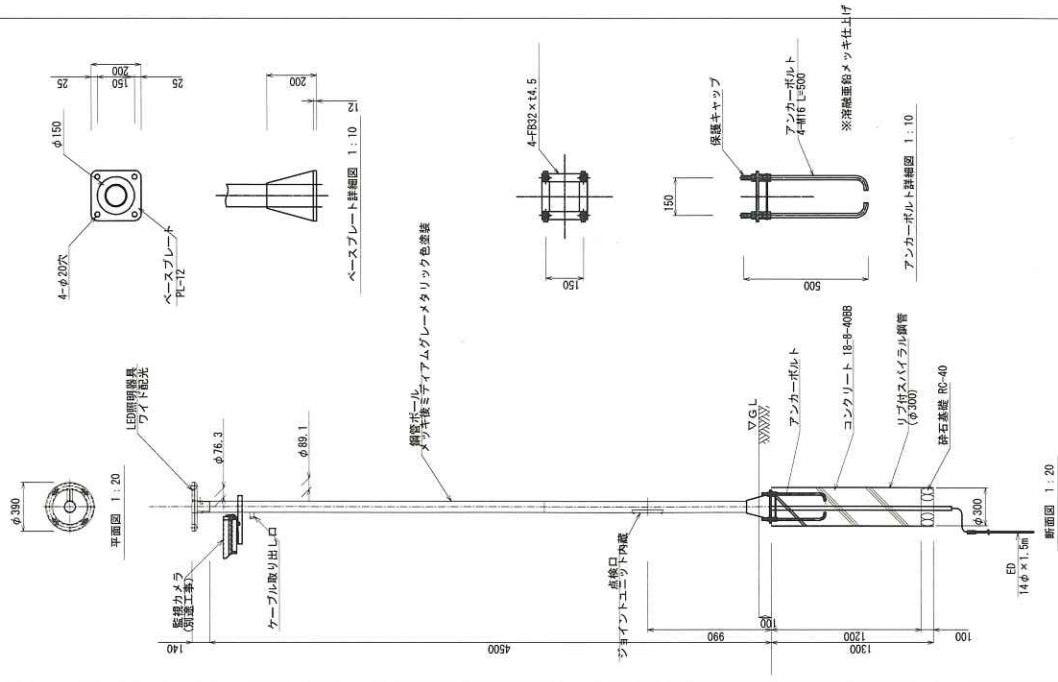
照明器具B



照明器具仕様

灯具本体	アルミダイカスト (ミディアムグレースメタリック)
カバー	アクリル (透明)
光源	電球色 (3000K) LED25.5W (2885lm)
電源装置	灯具内蔵 (100V~242V)
電圧	15kV (コモンモード)
落下防止ワイヤー付	鋼管 (t3.5) 溶融Zn-A1-Mg合金メッキ後
ポール	ミディアムグレースメタリックポリエスチレン樹脂

照明器具C



照明器具仕様

灯具本体	アルミダイカスト (ミディアムグレースメタリック)
カバー	アクリル (透明)
光源	電球色 (3000K) LED25.5W (3230lm)
電源装置	灯具内蔵 (200V)
電圧	15kV (コモンモード)
落下防止ワイヤー付	鋼管 (t3.5) 溶融Zn-A1-Mg合金メッキ後
ポール	ミディアムグレースメタリックポリエスチレン樹脂