

施設カルテ(現況用)

施設番号 22 基準日 平成28年4月1日

施設基本情報

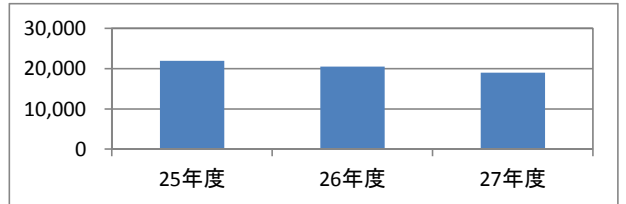
Table with facility details: 施設名 門真小学校, 所在地 柳町4-1, 所管部署 学校教育部 教育総務課, 財産区分 行政財産, 大分類 学校教育系施設, 管理運営 直営, 敷地面積 18,207.25 m², 延床面積 7,742.89 m², 指定管理の有無 有 (放課後児童クラブ), 複合施設名, 利用者駐車可能台数 0台, 公用車駐車台数 0台, 供用開始日 明治5年6月, 設置根拠 (配置基準等) 門真市立学校設置条例, 設置目的 学校教育法(昭和22年法律第26号)第2条の定めるところにより小学校及び中学校を設置する, 構成諸室(機能) 教室, 転用・廃止等の制限



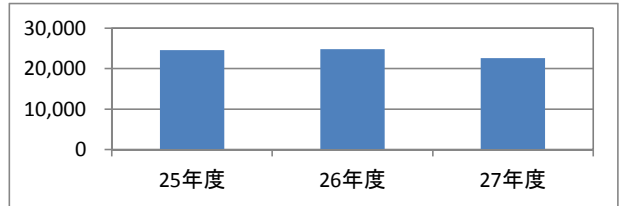
財務情報

Financial data table with categories: 歳出 (千円) including 維持管理費用, 運営管理費用, 職員費用, 普通建設事業費; 歳入 (千円) including 特定財源, 一般財源.

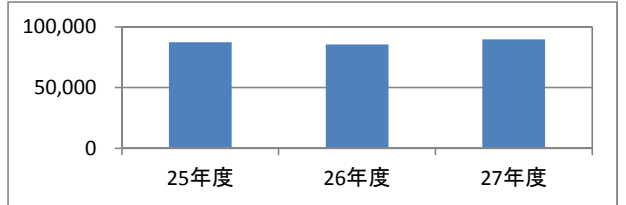
【維持管理費の推移】



【運営管理費の推移】



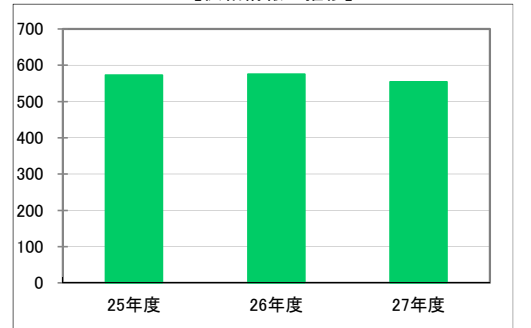
【一般財源の推移】



供給情報

Supply information table with columns: 区分, 単位, 25年度, 26年度, 27年度, 対象. Includes rows for 在籍者数(児童等) and 稼働率.

【供給情報の推移】



凡例 在籍者数(児童等)

特記事項

施設メモ







施設カルテ(現況用)

施設番号 24

基準日 平成28年4月1日

施設基本情報

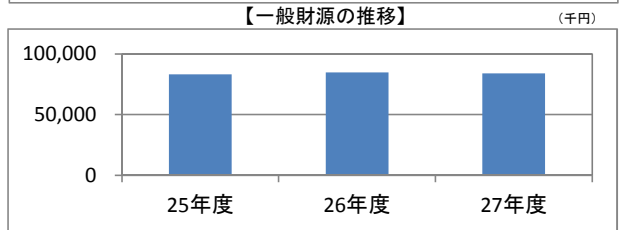
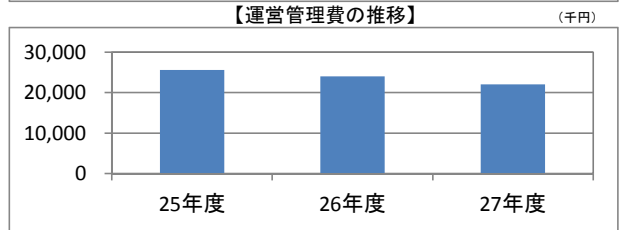
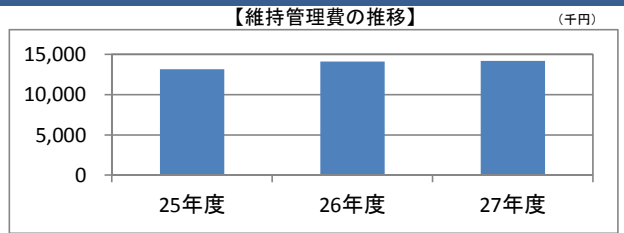
施設名	四宮小学校		
所在地	四宮2丁目 8-1		
所管部署	学校教育部 教育総務課		
財産区分	行政財産	都市マス地域区分	北東地域
大分類	学校教育系施設	中分類	学校
管理運営	直営	指定管理者	
敷地面積	17,706.85 m <sup>2</sup>	複合施設の有無	有
延床面積	6,321.91 m <sup>2</sup>	複合施設名	放課後児童クラブ
避難所指定状況	指定避難所		
利用者駐車可能台数	0 台	公用車駐車台数	0 台
供用開始日	明治7年10月12日	全棟数	17 棟
設置根拠 (配置基準等)	門真市立学校設置条例		
設置目的	学校教育法(昭和22年法律第26号)第2条の定めるところにより小学校及び中学校を設置する		
構成諸室 (機能)	教室		
転用・廃止等の制限			



財務情報

●歳出 (千円)

区分	25年度	26年度	27年度
維持管理費用	13,151	14,108	14,182
光熱水費(電気、ガス、燃料、水道ほか)	11,299	11,803	11,087
修繕料	1,129	1,555	2,087
委託料	723	750	1,008
使用料及び賃借料	0	0	0
負担金補助及び交付金	0	0	0
運営管理費用	25,594	23,988	22,050
事業等経費	25,594	23,988	22,050
指定管理委託料	0	0	0
職員費用	45,294	46,902	47,944
職員給【正規職員・再任用職員】	45,292	46,901	47,943
報酬【非常勤嘱託職員(特別職含)】	0	0	0
賞金【臨時的任用職員】	0	0	0
旅費	2	1	1
普通建設事業費	0	0	0
<b>歳出計</b>	<b>84,039</b>	<b>84,998</b>	<b>84,178</b>

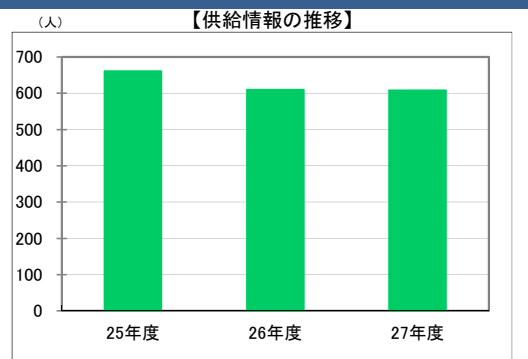


●歳入 (千円)

区分	25年度	26年度	27年度
特定財源	788	289	290
国庫支出金	338	88	88
府支出金	0	0	0
分担金及び負担金	0	0	0
使用料及び手数料	0	1	2
市債	0	0	0
その他	450	200	200
一般財源	83,251	84,709	83,886
<b>歳入計</b>	<b>84,039</b>	<b>84,998</b>	<b>84,178</b>

供給情報

区分	単位	25年度	26年度	27年度	対象
在籍者数(児童等)	人	661	610	608	※
稼働率					
施設全体	%				



凡例 ■ 在籍者数(児童等)

特記事項

施設メモ



施設カルテ(現況用)

施設番号 25

基準日

平成28年4月1日

施設基本情報

施設名	二島小学校		
所在地	三ツ島1丁目5-10		
所管部署	学校教育部 教育総務課		
財産区分	行政財産	都市マス地域区分	南西地域
大分類	学校教育系施設	中分類	学校
管理運営	直営	指定管理者	
敷地面積	15,379.89 m <sup>2</sup>	複合施設の有無	有
延床面積	6,603.15 m <sup>2</sup>	複合施設名	放課後児童クラブ
避難所指定状況	指定避難所	複合施設名	
利用者駐車可能台数	0台	公用車駐車台数	0台
供用開始日	明治8年4月3日	全棟数	13棟
設置根拠 (配置基準等)	門真市立学校設置条例		
設置目的	学校教育法(昭和22年法律第26号)第2条の定めるところにより小学校及び中学校を設置する		
構成諸室 (機能)	教室		
転用・廃止等の制限			

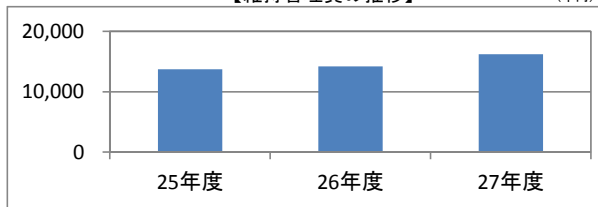


財務情報

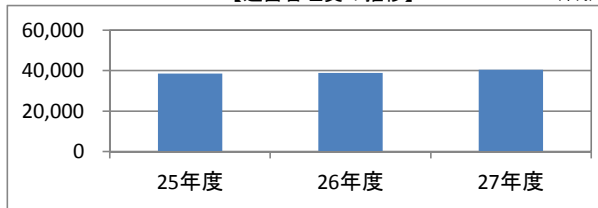
**●歳出** (千円)

区分	25年度	26年度	27年度
維持管理費用	13,694	14,197	16,193
光熱水費(電気、ガス、燃料、水道 ほか)	10,900	11,325	10,745
修繕料	1,939	2,096	4,568
委託料	761	776	880
使用料及び賃借料	94	0	0
負担金補助及び交付金	0	0	0
運営管理費用	38,576	38,783	40,498
事業等経費	38,576	38,783	40,498
指定管理委託料	0	0	0
職員費用	9,678	9,630	9,844
職員給【正規職員・再任用職員】	9,676	9,629	9,843
報酬【非常勤嘱託職員(特別職含)】	0	0	0
賞金【臨時的任用職員】	0	0	0
旅費	2	1	1
普通建設事業費	0	160	0
<b>歳出計</b>	<b>61,948</b>	<b>62,770</b>	<b>66,535</b>

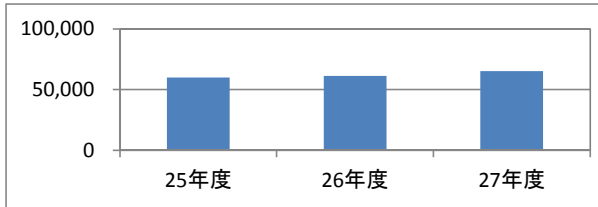
【維持管理費の推移】 (千円)



【運営管理費の推移】 (千円)



【一般財源の推移】 (千円)



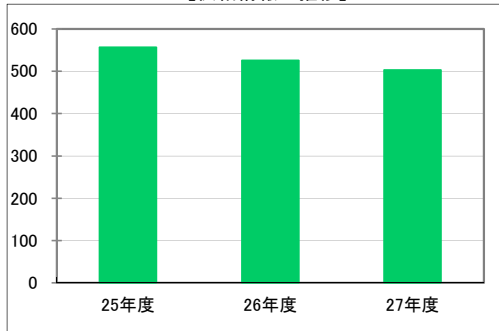
**●歳入** (千円)

区分	25年度	26年度	27年度
特定財源	1,888	1,391	1,390
国庫支出金	338	88	88
府支出金	0	0	0
分担金及び負担金	0	0	0
使用料及び手数料	0	3	2
市債	0	0	0
その他	1,550	1,300	1,300
一般財源	60,060	61,379	65,145
<b>歳入計</b>	<b>61,948</b>	<b>62,770</b>	<b>66,535</b>

供給情報

区分	単位	25年度	26年度	27年度	対象※
在籍者数(児童等)	人	557	526	503	
稼働率					
施設全体	%				

【供給情報の推移】 (人)



凡例 [緑色] 在籍者数(児童等)

特記事項

施設メモ






## 施設カルテ(現況用)

施設番号 26

基準日 平成28年4月1日

### 施設基本情報

施設名	大和田小学校				
所在地	大橋町 21-46				
所管部署	学校教育部 教育総務課				
財産区分	行政財産	都市マス地域区分	北東地域		
大分類	学校教育系施設	中分類	学校		
管理運営	直営	指定管理者	有		
敷地面積	12,927.39 m <sup>2</sup>	複合施設の有無	有		
延床面積	5,852.34 m <sup>2</sup>	複合施設名	放課後児童クラブ		
避難所指定状況	指定避難所				
利用者駐車可能台数	0 台	公用車駐車台数	0 台		
供用開始日	明治5年6月		全棟数		14 棟
設置根拠 (配置基準等)	門真市立学校設置条例				
設置目的	学校教育法(昭和22年法律第26号)第2条の定めるところにより小学校及び中学校を設置する				
構成諸室 (機能)	教室				
転用・廃止等の制限					

### 財務情報

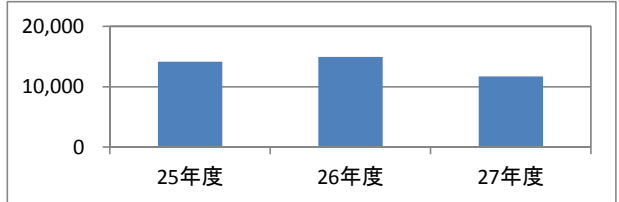
**●歳出 (千円)**

区 分	25年度	26年度	27年度
<b>維持管理費用</b>	14,114	14,945	11,706
光熱水費(電気、ガス、燃料、水道ほか)	10,177	10,286	9,419
修繕料	3,214	3,909	1,407
委託料	723	750	880
使用料及び賃借料	0	0	0
負担金補助及び交付金	0	0	0
<b>運営管理費用</b>	37,174	39,139	38,537
事業等経費	37,174	39,139	38,537
指定管理委託料	0	0	0
<b>職員費用</b>	9,678	15,842	9,844
職員給【正規職員・再任用職員】	9,676	15,841	9,843
報酬【非常勤嘱託職員(特別職含む)】	0	0	0
賞金【臨時的任用職員】	0	0	0
旅費	2	1	1
普通建設事業費	0	0	0
<b>歳出計</b>	<b>60,966</b>	<b>69,926</b>	<b>60,087</b>

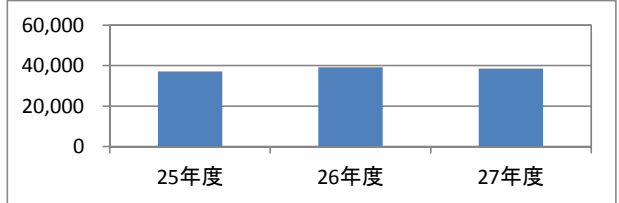
**●歳入 (千円)**

区 分	25年度	26年度	27年度
<b>特定財源</b>	1,994	1,449	1,390
国庫支出金	338	88	88
府支出金	0	0	0
分担金及び負担金	0	0	0
使用料及び手数料	0	0	2
市債	0	0	0
その他	1,656	1,361	1,300
<b>一般財源</b>	58,972	68,477	58,697
<b>歳入計</b>	<b>60,966</b>	<b>69,926</b>	<b>60,087</b>

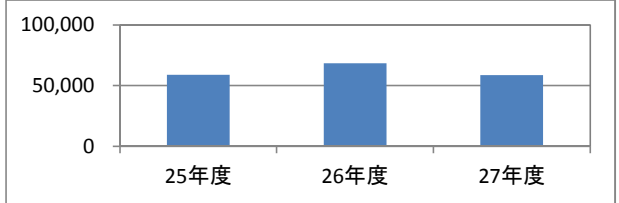
【維持管理費の推移】 (千円)



【運営管理費の推移】 (千円)



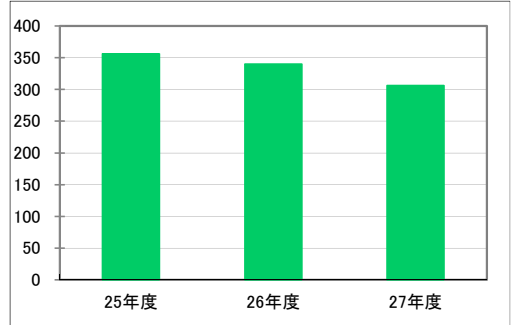
【一般財源の推移】 (千円)



### 供給情報

区 分	単位	25年度	26年度	27年度	対象 ※
在籍者数(児童等)	人	356	340	306	※
稼働率					
施設全体	%				

【供給情報の推移】 (人)



凡例  在籍者数(児童等)

### 特記事項

施設メモ



施設カルテ(現況用)

施設番号 27

基準日 平成28年4月1日

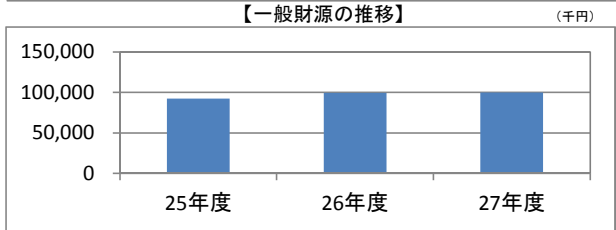
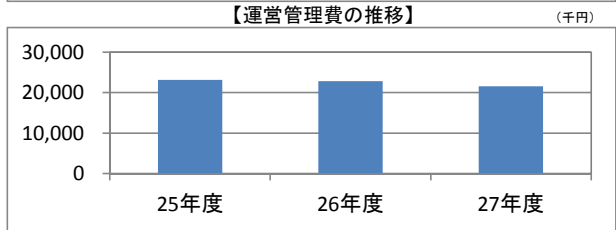
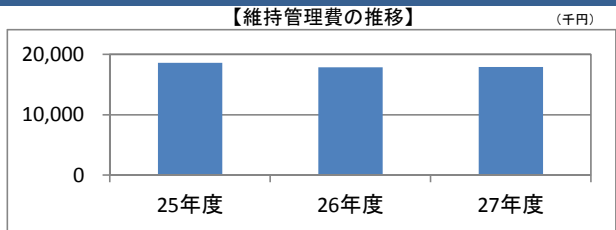
施設基本情報

Table with facility details: 施設名 (門真みらい小学校), 所在地 (浜町 22-41), 所管部署 (学校教育部 教育総務課), 財産区分 (行政財産), 都市マス地域区分 (北西地域), 大分類 (学校教育系施設), 中分類 (学校), 管理運営 (直営), 指定管理者 (有), 敷地面積 (14,878.65 m²), 延床面積 (7,467.87 m²), 複合施設の有無 (有), 複合施設名 (放課後児童クラブ), 避難所指定状況 (指定避難所), 利用者駐車可能台数 (0 台), 公用車駐車台数 (0 台), 供用開始日 (平成24年4月1日), 全棟数 (11 棟), 設置根拠 (門真市立学校設置条例), 設置目的 (学校教育法(昭和22年法律第26号)第2条の定めるところにより小学校及び中学校を設置する), 構成諸室 (機能) (教室), 転用・廃止等の制限



財務情報

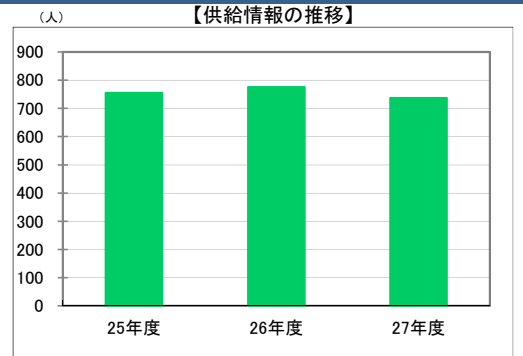
財務情報表: 歳出 (千円) 表 with columns for 区分, 25年度, 26年度, 27年度. Includes 維持管理費用, 運営管理費用, 職員費用, 普通建設事業費, and 歳出計.



財務情報表: 歳入 (千円) 表 with columns for 区分, 25年度, 26年度, 27年度. Includes 特定財源, 一般財源, and 歳入計.

供給情報

供給情報表: Table with columns for 区分, 単位, 25年度, 26年度, 27年度, 対象 ※. Includes 在籍者数(児童等) and 稼働率.



凡例 在籍者数(児童等)

特記事項

施設メモ



施設カルテ(現況用)

施設番号 28

基準日 平成28年4月1日

施設基本情報

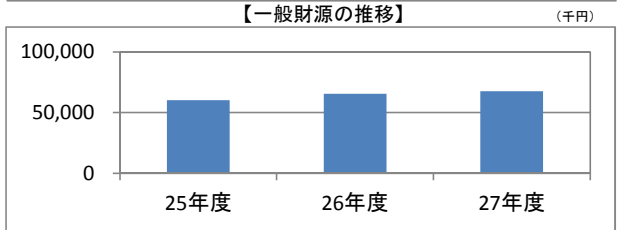
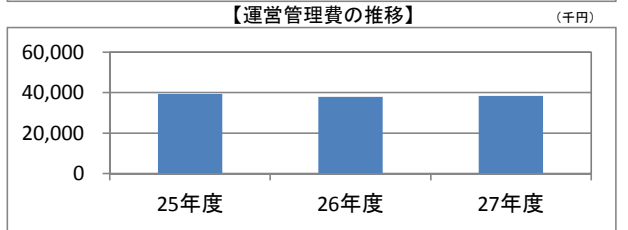
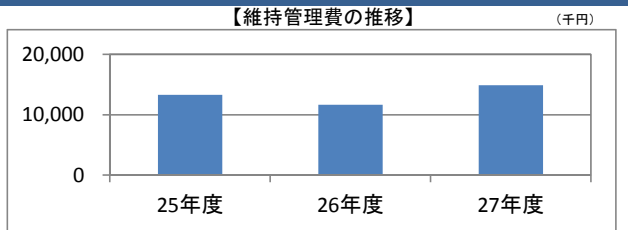
施設名	沖小学校		
所在地	沖町 28-1		
所管部署	学校教育部 教育総務課		
財産区分	行政財産	都市マス地域区分	南東地域
大分類	学校教育系施設	中分類	学校
管理運営	直営	指定管理者	有
敷地面積	16,755.29 m <sup>2</sup>	複合施設の有無	有
延床面積	6,069.84 m <sup>2</sup>	複合施設名	放課後児童クラブ
避難所指定状況	指定避難所	複合施設名	放課後児童クラブ
利用者駐車可能台数	0 台	公用車駐車台数	0 台
供用開始日	昭和45年4月1日	全棟数	15 棟
設置根拠(配置基準等)	門真市立学校設置条例		
設置目的	学校教育法(昭和22年法律第26号)第2条の定めるところにより小学校及び中学校を設置する		
構成諸室(機能)	教室		
転用・廃止等の制限			



財務情報

●歳出 (千円)

区分	25年度	26年度	27年度
<b>維持管理費用</b>	13,266	11,667	14,879
光熱水費(電気、ガス、燃料、水道ほか)	9,196	9,174	10,533
修繕料	3,347	700	3,466
委託料	723	750	880
使用料及び賃借料	0	0	0
負担金補助及び交付金	0	1,043	0
<b>運営管理費用</b>	39,250	37,927	38,443
事業等経費	39,250	37,927	38,443
指定管理委託料	0	0	0
<b>職員費用</b>	9,677	9,630	9,844
職員給【正規職員・再任用職員】	9,676	9,629	9,843
報酬【非常勤嘱託職員(特別職含)】	0	0	0
賞金【臨時的任用職員】	0	0	0
旅費	1	1	1
普通建設事業費	0	22,183	720,783
<b>歳出計</b>	<b>62,193</b>	<b>81,407</b>	<b>783,949</b>

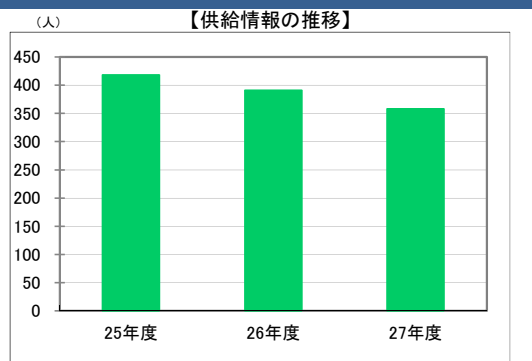


●歳入 (千円)

区分	25年度	26年度	27年度
<b>特定財源</b>	1,888	15,989	716,307
国庫支出金	338	88	84,568
府支出金	0	0	0
分担金及び負担金	0	0	0
使用料及び手数料	0	1	3
市債	0	14,600	630,300
その他	1,550	1,300	1,436
<b>一般財源</b>	60,305	65,418	67,642
<b>歳入計</b>	<b>62,193</b>	<b>81,407</b>	<b>783,949</b>

供給情報

区分	単位	25年度	26年度	27年度	対象
在籍者数(児童等)	人	418	391	358	※
稼働率					
施設全体	%				



凡例  在籍者数(児童等)

特記事項

施設メモ 一部「防災備蓄倉庫」として利用(建物ID-1)



# 施設カルテ(現況用)

施設番号 29

基準日 平成28年4月1日

## 施設基本情報

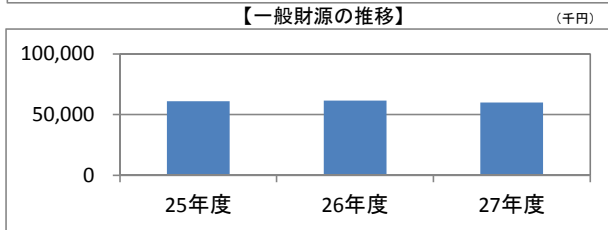
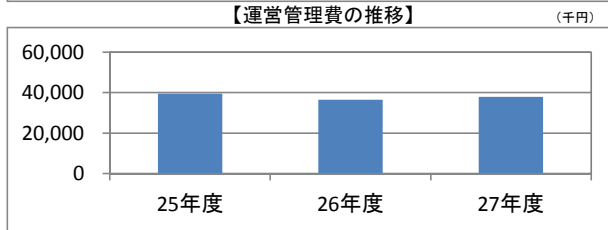
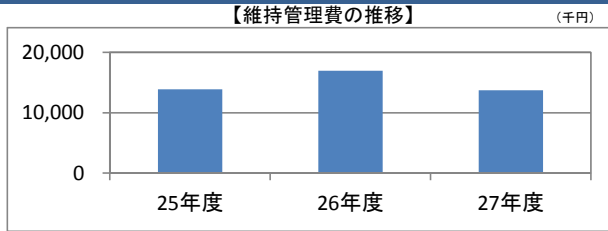
施設名	上野口小学校		
所在地	上野口町 31-1		
所管部署	学校教育部 教育総務課		
財産区分	行政財産	都市マス地域区分	北東地域
大分類	学校教育系施設	中分類	学校
管理運営	直営	指定管理者	
敷地面積	14,280.32 m <sup>2</sup>	複合施設の有無	有
延床面積	5,961.36 m <sup>2</sup>	複合施設名	放課後児童クラブ
避難所指定状況	指定避難所		
利用者駐車可能台数	0 台	公用車駐車台数	0 台
供用開始日	昭和46年4月1日 全棟数 10 棟		
設置根拠(配置基準等)	門真市立学校設置条例		
設置目的	学校教育法(昭和22年法律第26号)第2条の定めるところにより小学校及び中学校を設置する		
構成諸室(機能)	教室		
転用・廃止等の制限			



## 財務情報

●歳出 (千円)

区分	25年度	26年度	27年度
<b>維持管理費用</b>	13,856	16,955	13,706
光熱水費(電気、ガス、燃料、水道ほか)	9,826	10,544	10,196
修繕料	3,307	5,661	2,631
委託料	723	750	879
使用料及び賃借料	0	0	0
負担金補助及び交付金	0	0	0
<b>運営管理費用</b>	39,533	36,395	37,843
事業等経費	39,533	36,395	37,843
指定管理委託料	0	0	0
<b>職員費用</b>	9,617	9,630	9,844
職員給【正規職員・再任用職員】	9,616	9,629	9,843
報酬【非常勤嘱託職員(特別職含)】	0	0	0
賃金【臨時的任用職員】	0	0	0
旅費	1	1	1
普通建設事業費	0	0	0
<b>歳出計</b>	<b>63,006</b>	<b>62,980</b>	<b>61,393</b>

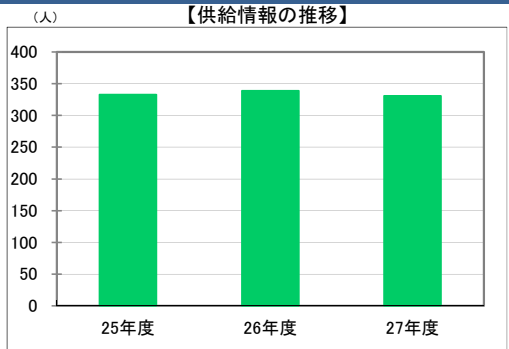


●歳入 (千円)

区分	25年度	26年度	27年度
<b>特定財源</b>	1,887	1,394	1,390
国庫支出金	337	87	87
府支出金	0	0	0
分担金及び負担金	0	0	0
使用料及び手数料	0	7	3
市債	0	0	0
その他	1,550	1,300	1,300
<b>一般財源</b>	61,119	61,586	60,003
<b>歳入計</b>	<b>63,006</b>	<b>62,980</b>	<b>61,393</b>

## 供給情報

区分	単位	25年度	26年度	27年度	対象※
在籍者数(児童等)	人	333	339	331	※
稼働率	%				
施設全体	%				



凡例 ■ 在籍者数(児童等)

## 特記事項

施設メモ	一部「防災備蓄倉庫」として利用(建物ID-5)
------	-------------------------





施設カルテ(現況用)

施設番号 30 基準日 平成28年4月1日

施設基本情報

Table with facility details including school name (速見小学校), address (速見町 4-1), and other administrative information.



財務情報

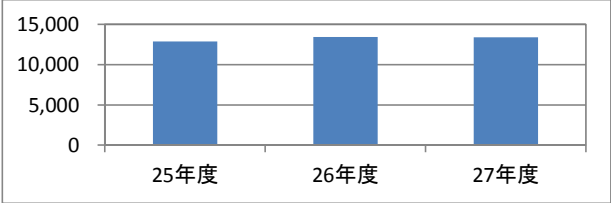
●歳出 (千円)

Table showing expenditure breakdown for 25, 26, and 27 fiscal years across categories like maintenance and personnel costs.

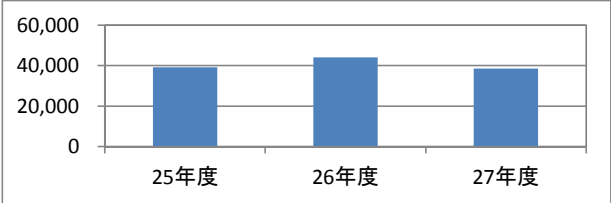
●歳入 (千円)

Table showing income breakdown for 25, 26, and 27 fiscal years across categories like specific and general sources.

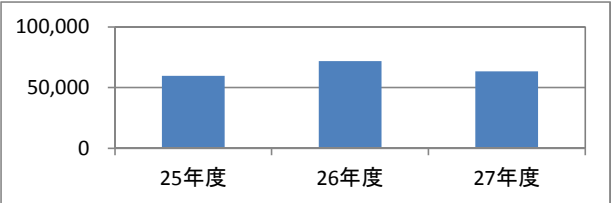
【維持管理費の推移】 (千円)



【運営管理費の推移】 (千円)



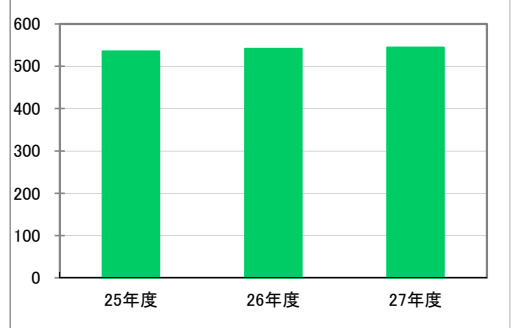
【一般財源の推移】 (千円)



供給情報

Table for supply information with columns for category, unit, and years 25, 26, and 27.

【供給情報の推移】 (人)



凡例: 緑色バーは在籍者数(児童等)

特記事項

Table for special notes with a header '施設メモ'.



施設カルテ(現況用)

施設番号 31 基準日 平成28年4月1日

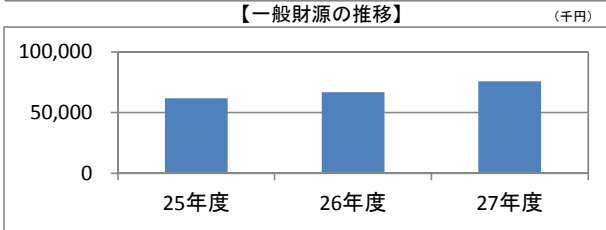
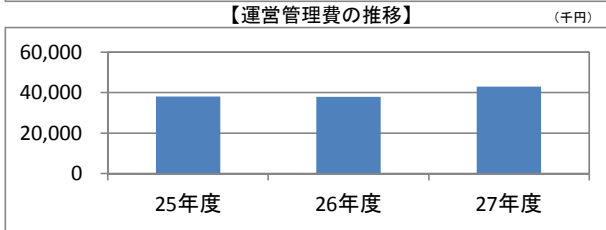
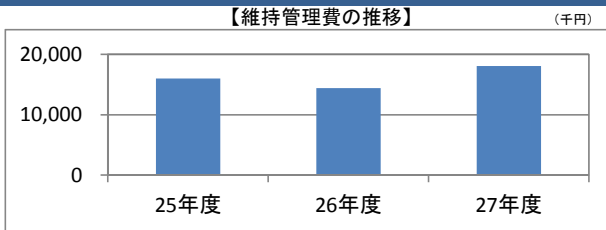
施設基本情報

施設名	脇田小学校		
所在地	脇田町 4-1		
所管部署	学校教育部 教育総務課		
財産区分	行政財産	都市マス地域区分	南東地域
大分類	学校教育系施設	中分類	学校
管理運営	直営	指定管理者	有
敷地面積	18,121.49 m <sup>2</sup>	複合施設の有無	有
延床面積	7,057.73 m <sup>2</sup>	複合施設名	放課後児童クラブ
避難所指定状況	指定避難所		
利用者駐車可能台数	0 台	公用車駐車台数	0 台
供用開始日	昭和47年4月1日	全棟数	12 棟
設置根拠(配置基準等)	門真市立学校設置条例		
設置目的	学校教育法(昭和22年法律第26号)第2条の定めるところにより小学校及び中学校を設置する		
構成諸室(機能)	教室		
転用・廃止等の制限			



財務情報

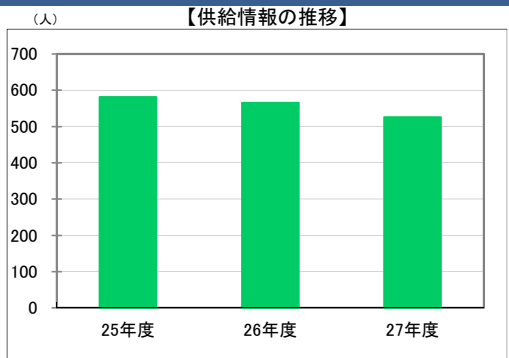
区分	25年度	26年度	27年度
維持管理費用	16,006	14,425	18,040
光熱水費(電気、ガス、燃料、水道ほか)	11,534	12,014	11,700
修繕料	3,750	1,661	5,461
委託料	722	750	879
使用料及び賃借料	0	0	0
負担金補助及び交付金	0	0	0
運営管理費用	38,073	37,961	42,921
事業等経費	38,073	37,961	42,921
指定管理委託料	0	0	0
職員費用	9,617	15,842	16,194
職員給【正規職員・再任用職員】	9,616	15,841	16,193
報酬【非常勤嘱託職員(特別職含む)】	0	0	0
賃金【臨時的任用職員】	0	0	0
旅費	1	1	1
普通建設事業費	0	0	0
歳出計	63,696	68,228	77,155



区分	25年度	26年度	27年度
特定財源	1,887	1,417	1,431
国庫支出金	337	87	87
府支出金	0	0	0
分担金及び負担金	0	0	0
使用料及び手数料	0	30	44
市債	0	0	0
その他	1,550	1,300	1,300
一般財源	61,809	66,811	75,724
歳入計	63,696	68,228	77,155

供給情報

区分	単位	25年度	26年度	27年度	対象
在籍者数(児童等)	人	582	566	526	※
稼働率	%				
施設全体	%				



凡例 [Green Bar] 在籍者数(児童等)

特記事項

施設メモ 一部「脇田いきいきルーム」(建物ID-9)、「防災備蓄倉庫」(建物ID-12)として利用



施設カルテ(現況用)

施設番号 32 基準日 平成28年4月1日

施設基本情報

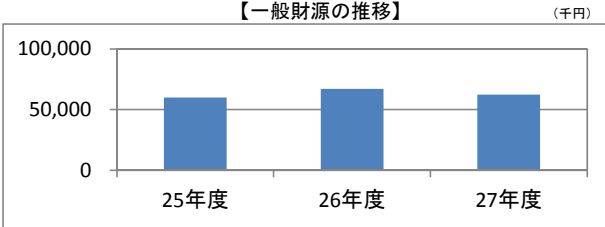
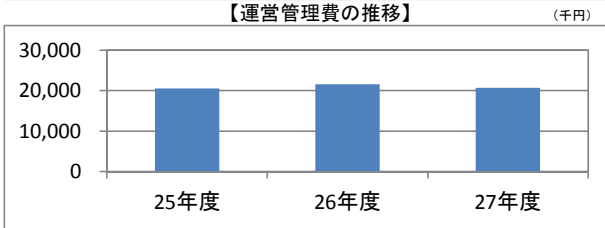
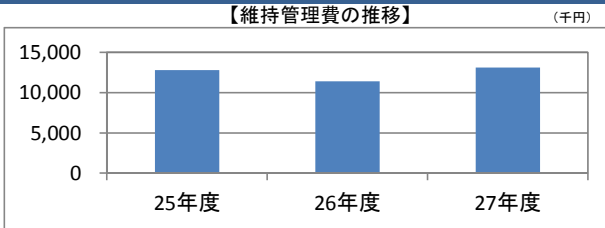
施設名	北巢本小学校		
所在地	北巢本町 2-11		
所管部署	学校教育部 教育総務課		
財産区分	行政財産	都市マス地域区分	北東地域
大分類	学校教育系施設	中分類	学校
管理運営	直営	指定管理者	有
敷地面積	14,652.88 m <sup>2</sup>	複合施設の有無	有
延床面積	5,445.86 m <sup>2</sup>	複合施設名	放課後児童クラブ
避難所指定状況	指定避難所		
利用者駐車可能台数	0 台	公用車駐車台数	0 台
供用開始日	昭和49年4月1日	全棟数	13 棟
設置根拠(配置基準等)	門真市立学校設置条例		
設置目的	学校教育法(昭和22年法律第26号)第2条の定めるところにより小学校及び中学校を設置する		
構成諸室(機能)	教室		
転用・廃止等の制限			



財務情報

●歳出 (千円)

区分	25年度	26年度	27年度
維持管理費用	12,785	11,392	13,125
光熱水費(電気、ガス、燃料、水道ほか)	10,345	9,258	9,118
修繕料	1,718	1,385	3,128
委託料	722	749	879
使用料及び賃借料	0	0	0
負担金補助及び交付金	0	0	0
運営管理費用	20,547	21,564	20,727
事業等経費	20,547	21,564	20,727
指定管理委託料	0	0	0
職員費用	27,425	34,478	28,894
職員給【正規職員・再任用職員】	27,424	34,477	28,893
報酬【非常勤嘱託職員(特別職含)】	0	0	0
賃金【臨時的任用職員】	0	0	0
旅費	1	1	1
普通建設事業費	0	0	0
<b>歳出計</b>	<b>60,757</b>	<b>67,434</b>	<b>62,746</b>

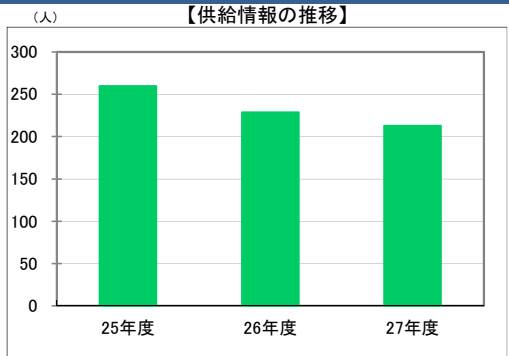


●歳入 (千円)

区分	25年度	26年度	27年度
特定財源	787	287	290
国庫支出金	337	87	87
府支出金	0	0	0
分担金及び負担金	0	0	0
使用料及び手数料	0	0	3
市債	0	0	0
その他	450	200	200
一般財源	59,970	67,147	62,456
<b>歳入計</b>	<b>60,757</b>	<b>67,434</b>	<b>62,746</b>

供給情報

区分	単位	25年度	26年度	27年度	対象
在籍者数(児童等)	人	260	229	213	※
稼働率	%				
施設全体	%				



凡例: 在籍者数(児童等)

特記事項

施設メモ 一部「防災備蓄倉庫」として利用(建物ID-6)



施設カルテ(現況用)

施設番号 33

基準日 平成28年4月1日

施設基本情報

Table with facility details: 施設名 五月田小学校, 所在地 北島町 27-1, 所管部署 学校教育部 教育総務課, 財産区分 行政財産, 都市マス地域区分 南西地域, 大分類 学校教育系施設, 中分類 学校, 管理運営 直営, 指定管理者 有, 敷地面積 16,037.69 m², 複合施設の有無 有, 延床面積 5,438.22 m², 複合施設名 放課後児童クラブ, 避難所指定状況 指定避難所, 利用者駐車可能台数 0 台, 公用車駐車台数 0 台, 供用開始日 昭和51年4月1日, 全棟数 11 棟, 設置根拠 (配置基準等) 門真市立学校設置条例, 設置目的 学校教育法(昭和22年法律第26号)第2条の定めるところにより小学校及び中学校を設置する, 構成諸室 (機能) 教室, 転用・廃止等の制限

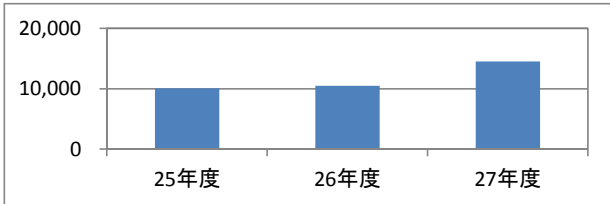


財務情報

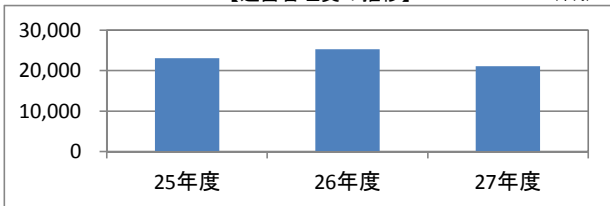
Table showing financial data for 25, 26, and 27 fiscal years. Includes categories like 維持管理費用, 運営管理費用, 職員費用, and 普通建設事業費. Total 歳出計 is 527,110 (25), 628,925 (26), 70,855 (27).

Table showing financial data for 25, 26, and 27 fiscal years. Includes categories like 特定財源, 一般財源, and 歳入計. Total 歳入計 is 527,110 (25), 628,925 (26), 70,855 (27).

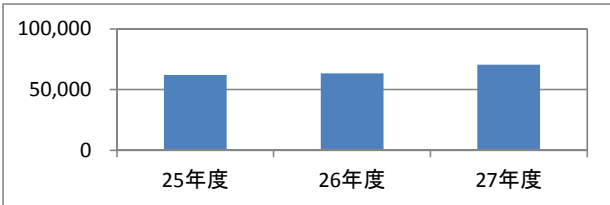
【維持管理費の推移】



【運営管理費の推移】



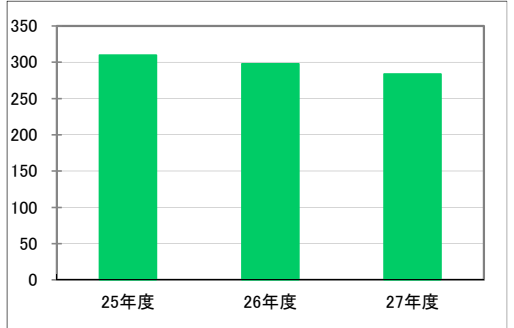
【一般財源の推移】



供給情報

Table showing supply information for 25, 26, and 27 fiscal years. Columns include 区分, 単位, 25年度, 26年度, 27年度, and 対象. Rows include 在籍者数(児童等), 稼働率, and 施設全体.

【供給情報の推移】



凡例 在籍者数(児童等)

特記事項

施設メモ





施設カルテ(現況用)

施設番号 34

基準日 平成28年4月1日

施設基本情報

施設名	砂子小学校			
所在地	三ツ島6丁目2-1			
所管部署	学校教育部 教育総務課			
財産区分	行政財産	都市マス地域区分	南東地域	
大分類	学校教育系施設	中分類	学校	
管理運営	直営	指定管理者		
敷地面積	17,014.34 m <sup>2</sup>	複合施設の有無	有	
延床面積	5,394.17 m <sup>2</sup>	複合施設名	放課後児童クラブ	
避難所指定状況	指定避難所			
利用者駐車可能台数	0 台	公用車駐車台数	0 台	
供用開始日	平成17年4月1日		全棟数	13 棟
設置根拠 (配置基準等)	門真市立学校設置条例			
設置目的	学校教育法(昭和22年法律第26号)第2条の定めるところにより小学校及び中学校を設置する			
構成諸室 (機能)	教室			
転用・廃止等の制限				



財務情報

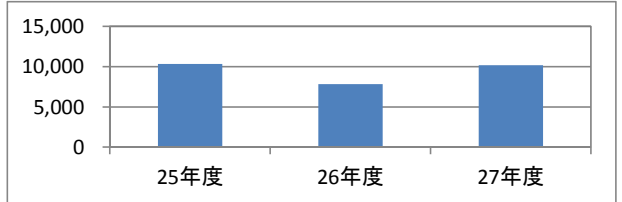
●歳出 (千円)

区分	25年度	26年度	27年度
<b>維持管理費用</b>	10,324	7,806	10,160
光熱水費(電気、ガス、燃料、水道ほか)	7,367	6,767	6,876
修繕料	2,197	265	2,379
委託料	760	774	905
使用料及び賃借料	0	0	0
負担金補助及び交付金	0	0	0
<b>運営管理費用</b>	21,801	21,193	21,568
事業等経費	21,801	21,193	21,568
指定管理委託料	0	0	0
<b>職員費用</b>	33,361	40,690	35,244
職員給【正規職員・再任用職員】	33,360	40,689	35,243
報酬【非常勤嘱託職員(特別職含)】	0	0	0
賃金【臨時的任用職員】	0	0	0
旅費	1	1	1
<b>普通建設事業費</b>	0	0	0
<b>歳出計</b>	<b>65,486</b>	<b>69,689</b>	<b>66,972</b>

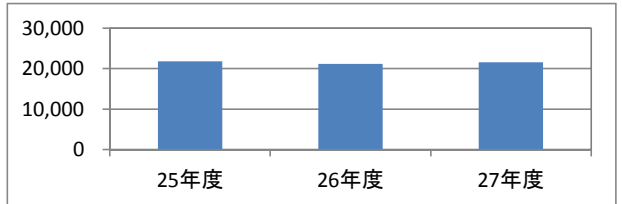
●歳入 (千円)

区分	25年度	26年度	27年度
<b>特定財源</b>	787	287	290
国庫支出金	337	87	87
府支出金	0	0	0
分担金及び負担金	0	0	0
使用料及び手数料	0	0	3
市債	0	0	0
その他	450	200	200
<b>一般財源</b>	64,699	69,402	66,682
<b>歳入計</b>	<b>65,486</b>	<b>69,689</b>	<b>66,972</b>

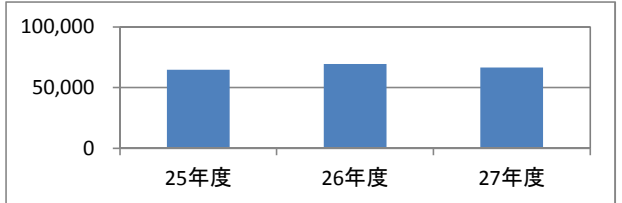
【維持管理費の推移】 (千円)



【運営管理費の推移】 (千円)



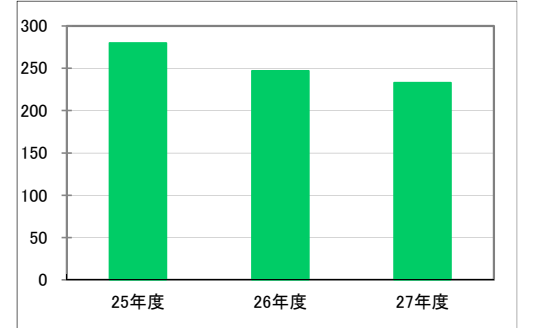
【一般財源の推移】 (千円)



供給情報

区分	単位	25年度	26年度	27年度	対象
在籍者数(児童等)	人	280	247	233	※
稼働率	%				
施設全体	%				

【供給情報の推移】



凡例 在籍者数(児童等)

特記事項

施設メモ



施設カルテ(現況用)

施設番号 35

基準日

平成28年4月1日

施設基本情報

施設名	東小学校		
所在地	岸和田3丁目42-1		
所管部署	学校教育部 教育総務課		
財産区分	行政財産	都市マス地域区分	南東地域
大分類	学校教育系施設	中分類	学校
管理運営	直営	指定管理者	
敷地面積	15,023.00 m <sup>2</sup>	複合施設の有無	有
延床面積	5,422.99 m <sup>2</sup>	複合施設名	放課後児童クラブ
避難所指定状況	指定避難所		
利用者駐車可能台数	0 台	公用車駐車台数	0 台
供用開始日	昭和58年4月1日	全棟数	8 棟
設置根拠(配置基準等)	門真市立学校設置条例		
設置目的	学校教育法(昭和22年法律第26号)第2条の定めるところにより小学校及び中学校を設置する		
構成諸室(機能)	教室		
転用・廃止等の制限			

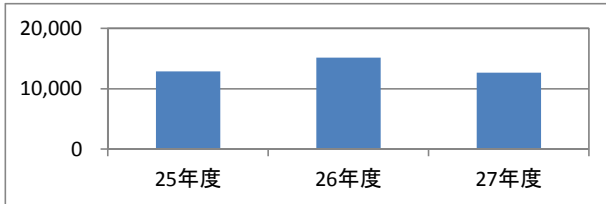


財務情報

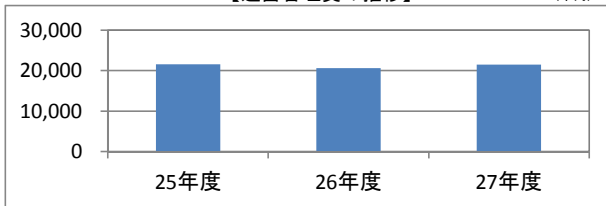
●歳出

区分	25年度			26年度			27年度		
	金額	千円		金額	千円		金額	千円	
維持管理費用	12,853		15,122	12,636			10,220		10,485
光熱水費(電気、ガス、燃料、水道ほか)							1,911		3,889
修繕料							722		748
委託料							0		0
使用料及び賃借料							0		0
負担金補助及び交付金							0		0
運営管理費用	21,531		20,648	21,509			21,531		20,648
事業等経費							0		0
指定管理委託料							33,361		40,690
職員費用									
職員給【正規職員・再任用職員】							33,360		40,689
報酬【非常勤嘱託職員(特別職含)】							0		0
賞金【臨時的任用職員】							0		0
旅費							1		1
普通建設事業費							0		0
<b>歳出計</b>	<b>67,745</b>		<b>76,460</b>	<b>69,389</b>					

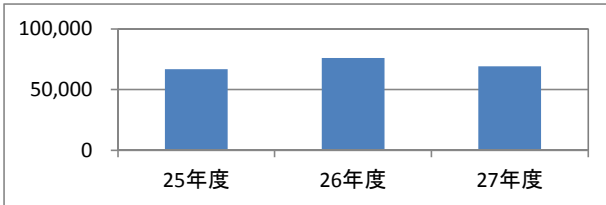
【維持管理費の推移】



【運営管理費の推移】



【一般財源の推移】



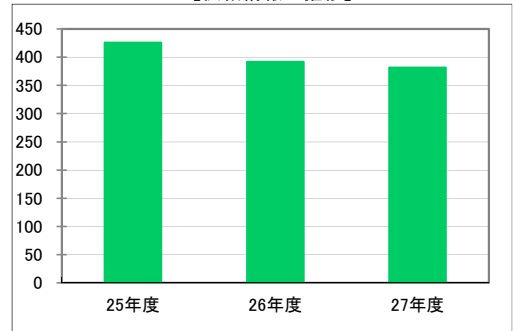
●歳入

区分	25年度			26年度			27年度		
	金額	千円		金額	千円		金額	千円	
特定財源	787		287	290			337		87
国庫支出金							0		0
府支出金							0		0
分担金及び負担金							0		0
使用料及び手数料							0		3
市債							0		0
その他	450		200	200			66,958		76,173
一般財源									
<b>歳入計</b>	<b>67,745</b>		<b>76,460</b>	<b>69,389</b>					

供給情報

区分	単位	25年度			26年度			27年度			対象※
		人数			人数			人数			
在籍者数(児童等)	人	426			392			382			
稼働率	%										
施設全体	%										

【供給情報の推移】



凡例 在籍者数(児童等)

特記事項

施設メモ



施設カルテ(現況用)

施設番号	36	基準日	平成28年4月1日
------	----	-----	-----------

施設基本情報

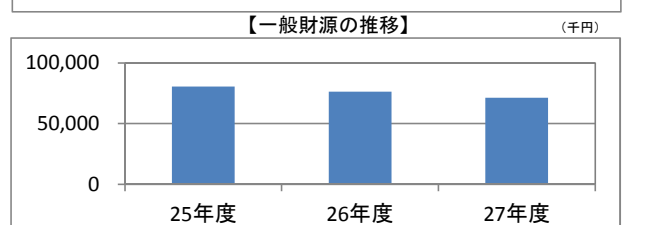
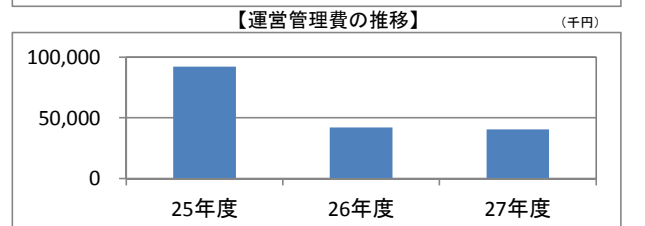
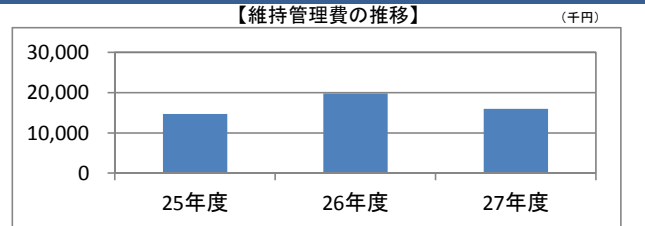
施設名	第二中学校			
所在地	沖町10-1			
所管部署	学校教育部 教育総務課			
財産区分	行政財産	都市マス地域区分	南東地域	
大分類	学校教育系施設	中分類	学校	
管理運営	直営	指定管理者		
敷地面積	16,439.00 m <sup>2</sup>	複合施設の有無	無	
延床面積	7,628.64 m <sup>2</sup>	複合施設名		
避難所指定状況	指定避難所			
利用者駐車可能台数	0 台	公用車駐車台数	0 台	
供用開始日	昭和38年4月1日		全棟数	19 棟
設置根拠(配置基準等)	門真市立学校設置条例			
設置目的	学校教育法(昭和22年法律第26号)第2条の定めるところにより小学校及び中学校を設置する			
構成諸室(機能)	教室			
転用・廃止等の制限				



財務情報

●歳出 (千円)

区分	25年度	26年度	27年度
維持管理費用	14,703	19,774	15,934
光熱水費(電気、ガス、燃料、水道ほか)	11,636	14,246	12,221
修繕料	2,523	4,818	2,733
委託料	544	710	980
使用料及び賃借料	0	0	0
負担金補助及び交付金	0	0	0
運営管理費用	92,045	42,137	40,604
事業等経費	92,045	42,137	40,604
指定管理委託料	0	0	0
職員費用	9,677	15,842	16,194
職員給【正規職員・再任用職員】	9,676	15,841	16,193
報酬【非常勤嘱託職員(特別職含)】	0	0	0
賞金【臨時的任用職員】	0	0	0
旅費	1	1	1
普通建設事業費	238,605	0	25
<b>歳出計</b>	<b>355,030</b>	<b>77,753</b>	<b>72,757</b>

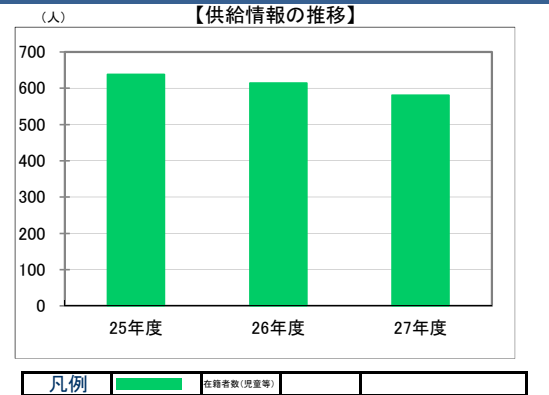


●歳入 (千円)

区分	25年度	26年度	27年度
特定財源	274,612	1,453	1,434
国庫支出金	38,003	125	125
府支出金	0	0	0
分担金及び負担金	0	0	0
使用料及び手数料	0	28	9
市債	105,700	0	0
その他	130,909	1,300	1,300
一般財源	80,418	76,300	71,323
<b>歳入計</b>	<b>355,030</b>	<b>77,753</b>	<b>72,757</b>

供給情報

区分	単位	25年度	26年度	27年度	対象 ※
在籍者数(児童等)	人	638	614	581	
稼働率					
施設全体	%				



特記事項

施設メモ



施設カルテ(現況用)

施設番号 37 基準日 平成28年4月1日

施設基本情報

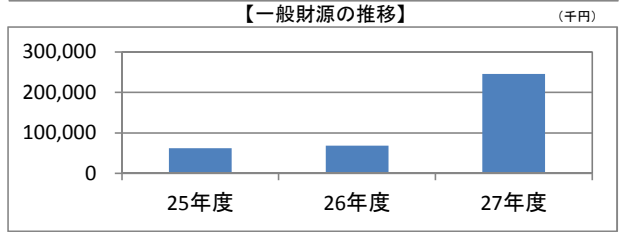
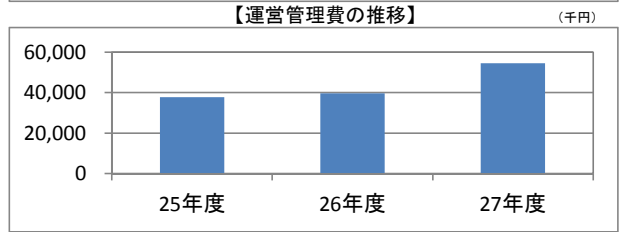
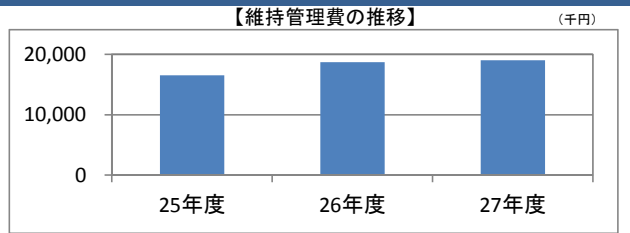
施設名	第三中学校		
所在地	柳町 12-6		
所管部署	学校教育部 教育総務課		
財産区分	行政財産	都市マス地域区分	南西地域
大分類	学校教育系施設	中分類	学校
管理運営	直営	指定管理者	
敷地面積	20,270.00 m <sup>2</sup>	複合施設の有無	無
延床面積	7,896.80 m <sup>2</sup>		
避難所指定状況	指定避難所	複合施設名	
利用者駐車可能台数	0 台	公用車駐車台数	0 台
供用開始日	昭和43年4月1日	全棟数	22 棟
設置根拠 (配置基準等)	門真市立学校設置条例		
設置目的	学校教育法(昭和22年法律第26号)第2条の定めるところにより小学校及び中学校を設置する		
構成諸室 (機能)	教室		
転用・廃止等の制限			



財務情報

●歳出 (千円)

区分	25年度	26年度	27年度
維持管理費用	16,532	18,678	18,990
光熱水費(電気、ガス、燃料、水道ほか)	11,465	11,518	10,291
修繕料	4,510	6,570	7,815
委託料	557	590	884
使用料及び賃借料	0	0	0
負担金補助及び交付金	0	0	0
運営管理費用	37,771	39,628	54,456
事業等経費	37,771	39,628	54,456
指定管理委託料	0	0	0
職員費用	9,677	9,630	16,194
職員給【正規職員・再任用職員】	9,676	9,629	16,193
報酬【非常勤嘱託職員(特別職含)】	0	0	0
賃金【臨時的任用職員】	0	0	0
旅費	1	1	1
普通建設事業費	0	7,452	305,242
<b>歳出計</b>	<b>63,980</b>	<b>75,388</b>	<b>394,882</b>

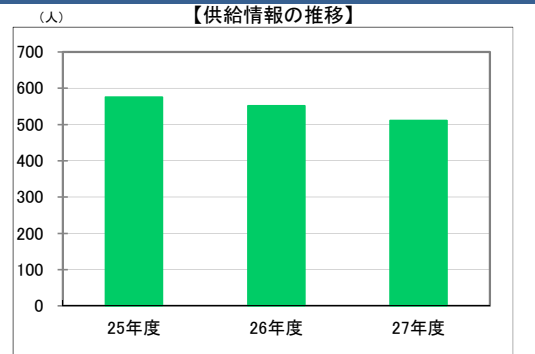


●歳入 (千円)

区分	25年度	26年度	27年度
特定財源	1,925	6,525	149,614
国庫支出金	375	125	125
府支出金	0	0	0
分担金及び負担金	0	0	0
使用料及び手数料	0	0	9
市債	0	5,100	143,400
その他	1,550	1,300	6,080
一般財源	62,055	68,863	245,268
<b>歳入計</b>	<b>63,980</b>	<b>75,388</b>	<b>394,882</b>

供給情報

区分	単位	25年度	26年度	27年度	対象
在籍者数(児童等)	人	576	552	511	※
稼働率					
施設全体	%				



凡例 ■ 在籍者数(児童等)

特記事項

施設メモ





施設カルテ(現況用)

施設番号 38 基準日 平成28年4月1日

施設基本情報

施設名	第四中学校		
所在地	江端町 3-1		
所管部署	学校教育部 教育総務課		
財産区分	行政財産	都市マス地域区分	南東地域
大分類	学校教育系施設	中分類	学校
管理運営	直営	指定管理者	
敷地面積	19,865.79 m <sup>2</sup>	複合施設の有無	無
延床面積	7,891.13 m <sup>2</sup>		
避難所指定状況	指定避難所	複合施設名	
利用者駐車可能台数	0 台	公用車駐車台数	0 台
供用開始日	昭和47年4月1日		全棟数 17 棟
設置根拠(配置基準等)	門真市立学校設置条例		
設置目的	学校教育法(昭和22年法律第26号)第2条の定めるところにより小学校及び中学校を設置する		
構成諸室(機能)	教室		
転用・廃止等の制限			



財務情報

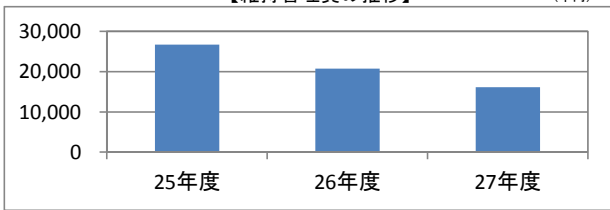
**●歳出** (千円)

区分	25年度	26年度	27年度
維持管理費用	26,726	20,741	16,139
光熱水費(電気, ガス, 燃料, 水道 ほか)	13,541	13,153	11,271
修繕料	12,630	6,999	3,984
委託料	555	589	884
使用料及び賃借料	0	0	0
負担金補助及び交付金	0	0	0
運営管理費用	43,807	42,315	52,280
事業等経費	43,807	42,315	52,280
指定管理委託料	0	0	0
職員費用	9,677	15,842	16,194
職員給【正規職員・再任用職員】	9,676	15,841	16,193
報酬【非常勤嘱託職員(特別職含)】	0	0	0
賃金【臨時的任用職員】	0	0	0
旅費	1	1	1
普通建設事業費	0	6,264	304,451
<b>歳出計</b>	<b>80,210</b>	<b>85,162</b>	<b>389,064</b>

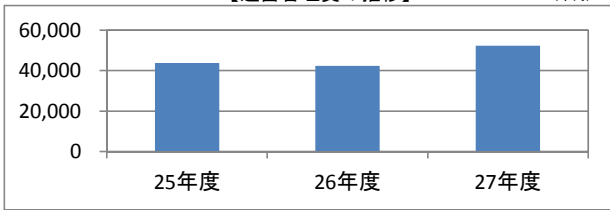
**●歳入** (千円)

区分	25年度	26年度	27年度
特定財源	1,925	5,637	141,570
国庫支出金	375	125	125
府支出金	0	0	0
分担金及び負担金	0	0	0
使用料及び手数料	0	12	9
市債	0	4,200	140,800
その他	1,550	1,300	636
一般財源	78,285	79,525	247,494
<b>歳入計</b>	<b>80,210</b>	<b>85,162</b>	<b>389,064</b>

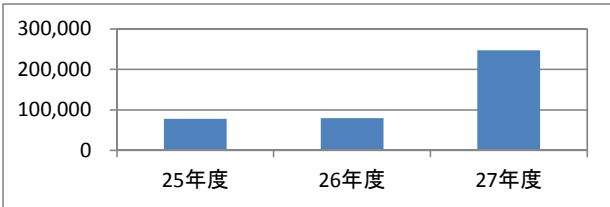
【維持管理費の推移】 (千円)



【運営管理費の推移】 (千円)



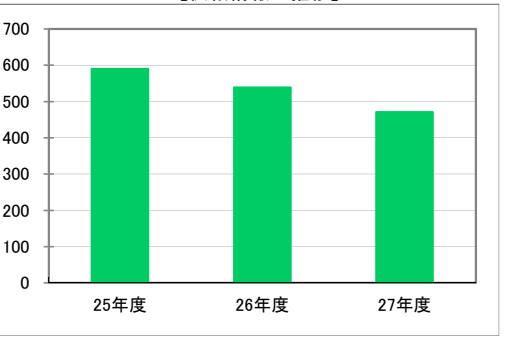
【一般財源の推移】 (千円)



供給情報

区分	単位	25年度	26年度	27年度	対象 ※
在籍者数(児童等)	人	591	539	471	○
稼働率					
施設全体	%				

【供給情報の推移】



凡例 緑色 = 在籍者数(児童等)

特記事項

施設メモ



施設カルテ(現況用)

施設番号 39

基準日 平成28年4月1日

施設基本情報

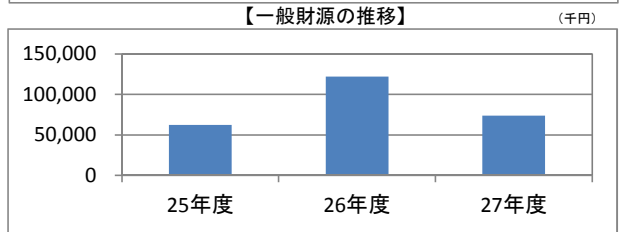
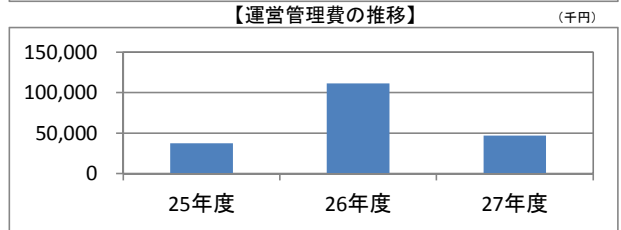
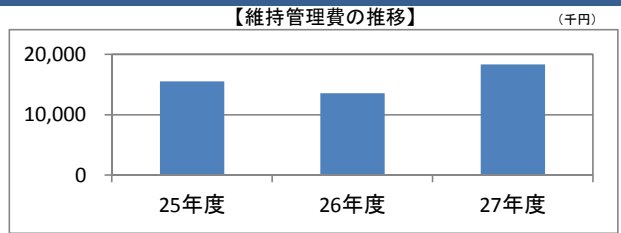
施設名	第五中学校		
所在地	北岸和田3丁目 12-1		
所管部署	学校教育部 教育総務課		
財産区分	行政財産	都市マス地域区分	南東地域
大分類	学校教育系施設	中分類	学校
管理運営	直営	指定管理者	
敷地面積	19,141.52 m <sup>2</sup>	複合施設の有無	無
延床面積	7,350.60 m <sup>2</sup>	複合施設名	
避難所指定状況	指定避難所		
利用者駐車可能台数	0 台	公用車駐車台数	0 台
供用開始日	昭和48年4月1日	全棟数	20 棟
設置根拠(配置基準等)	門真市立学校設置条例		
設置目的	学校教育法(昭和22年法律第26号)第2条の定めるところにより小学校及び中学校を設置する		
構成諸室(機能)	教室		
転用・廃止等の制限			



財務情報

●歳出 (千円)

区分	25年度	26年度	27年度
維持管理費用	15,491	13,569	18,349
光熱水費(電気、ガス、燃料、水道ほか)	13,462	12,122	16,043
修繕料	1,486	885	1,422
委託料	543	562	884
使用料及び賃借料	0	0	0
負担金補助及び交付金	0	0	0
運営管理費用	37,543	111,227	46,864
事業等経費	37,543	111,227	46,864
指定管理委託料	0	0	0
職員費用	9,617	9,630	9,844
職員給【正規職員・再任用職員】	9,616	9,629	9,843
報酬【非常勤嘱託職員(特別職含)】	0	0	0
賃金【臨時的任用職員】	0	0	0
旅費	1	1	1
普通建設事業費	30,646	924,000	680,780
<b>歳出計</b>	<b>93,297</b>	<b>1,058,426</b>	<b>755,837</b>

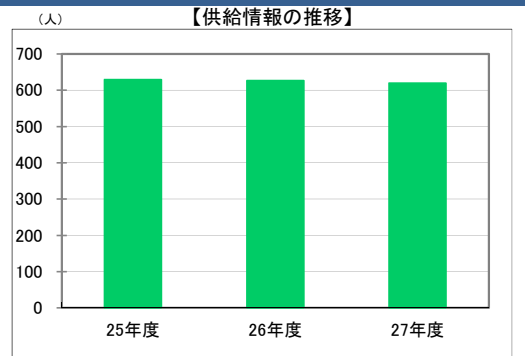


●歳入 (千円)

区分	25年度	26年度	27年度
特定財源	30,825	936,559	682,149
国庫支出金	375	135,575	68,407
府支出金	0	0	0
分担金及び負担金	0	0	0
使用料及び手数料	0	0	9
市債	28,900	669,400	612,000
その他	1,550	131,584	1,733
一般財源	62,472	121,867	73,688
<b>歳入計</b>	<b>93,297</b>	<b>1,058,426</b>	<b>755,837</b>

供給情報

区分	単位	25年度	26年度	27年度	対象
在籍者数(児童等)	人	629	627	620	※
稼働率	%				
施設全体	%				



凡例 在籍者数(児童等)

特記事項

施設メモ



施設カルテ(現況用)

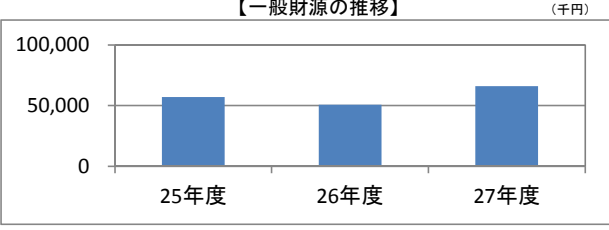
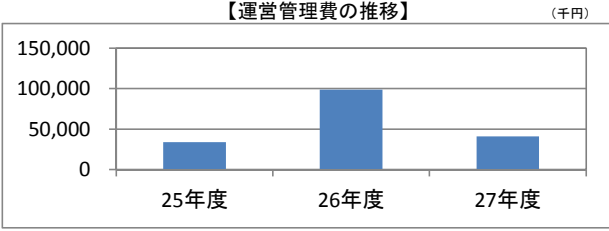
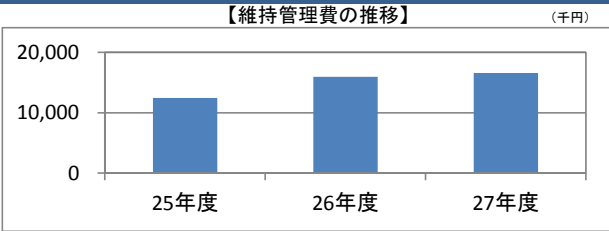
施設番号 40 基準日 平成28年4月1日

施設基本情報			
施設名	第七中学校		
所在地	北島町 29-1		
所管部署	学校教育部 教育総務課		
財産区分	行政財産	都市マス地域区分	南東地域
大分類	学校教育系施設	中分類	学校
管理運営	直営	指定管理者	
敷地面積	20,001.84 ㎡	複合施設の有無	無
延床面積	7,925.00 ㎡	複合施設名	
避難所指定状況	指定避難所		
利用者駐車可能台数	0 台	公用車駐車台数	0 台
供用開始日	昭和53年4月1日	全棟数	14 棟
設置根拠 (配置基準等)	門真市立学校設置条例		
設置目的	学校教育法(昭和22年法律第26号)第2条の定めるところにより小学校及び中学校を設置する		
構成諸室 (機能)	教室		
転用・廃止等の制限			



財務情報

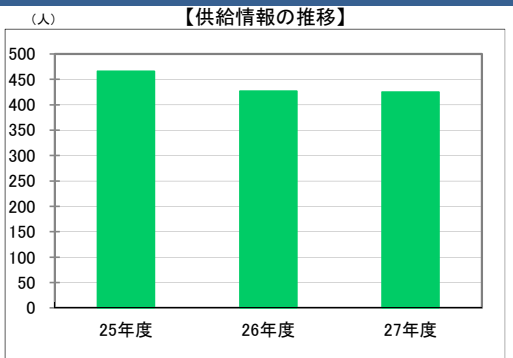
●歳出 (千円)				
区分	25年度	26年度	27年度	
維持管理費用	12,429	15,959	16,600	
光熱水費(電気、ガス、燃料、水道ほか)	11,510	10,253	13,200	
修繕料	376	4,809	2,516	
委託料	543	897	884	
使用料及び賃借料	0	0	0	
負担金補助及び交付金	0	0	0	
運営管理費用	33,906	98,565	40,961	
事業等経費	33,906	98,565	40,961	
指定管理委託料	0	0	0	
職員費用	9,617	9,630	9,844	
職員給【正規職員・再任用職員】	9,616	9,629	9,843	
報酬【非常勤嘱託職員(特別職含)】	0	0	0	
賃金【臨時的任用職員】	0	0	0	
旅費	1	1	1	
普通建設事業費	11,445	263,961	0	
<b>歳出計</b>	<b>67,397</b>	<b>388,115</b>	<b>67,405</b>	



●歳入 (千円)				
区分	25年度	26年度	27年度	
特定財源	10,425	337,450	1,434	
国庫支出金	375	13,885	125	
府支出金	0	0	0	
分担金及び負担金	0	0	0	
使用料及び手数料	0	0	9	
市債	8,500	140,900	0	
その他	1,550	182,665	1,300	
一般財源	56,972	50,665	65,971	
<b>歳入計</b>	<b>67,397</b>	<b>388,115</b>	<b>67,405</b>	

供給情報

区分	単位	25年度	26年度	27年度	対象 ※
在籍者数(児童等)	人	466	427	425	
稼働率	%				
施設全体	%				



凡例 ■ 在籍者数(児童等)

特記事項 施設メモ 一部「防災備蓄倉庫」として利用(建物ID-11)



施設カルテ(現況用)

施設番号 41

基準日 平成28年4月1日

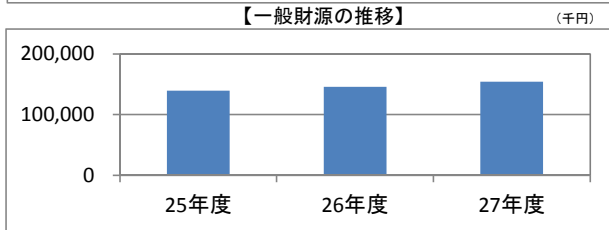
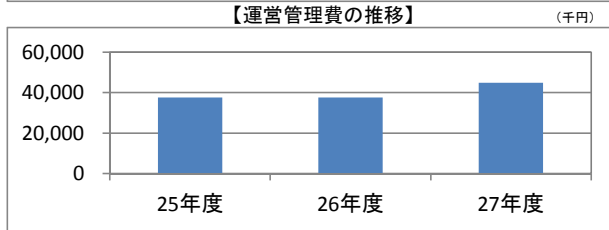
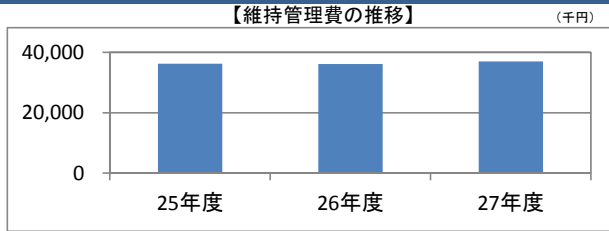
施設基本情報

施設名	門真はずはな中学校		
所在地	中町 2-1		
所管部署	学校教育部 教育総務課		
財産区分	行政財産	都市マス地域区分	北西地域
大分類	学校教育系施設	中分類	学校
管理運営	直営	指定管理者	
敷地面積	16,504.50 m <sup>2</sup>	複合施設の有無	無
延床面積	9,482.87 m <sup>2</sup>		
避難所指定状況	指定避難所	複合施設名	
利用者駐車可能台数	3 台	公用車駐車台数	0 台
供用開始日	平成24年4月1日	全棟数	7 棟
設置根拠 (配置基準等)	門真市立学校設置条例		
設置目的	学校教育法(昭和22年法律第26号)第2条の定めるところにより小学校及び中学校を設置する		
構成諸室 (機能)	教室		
転用・廃止等の制限			



財務情報

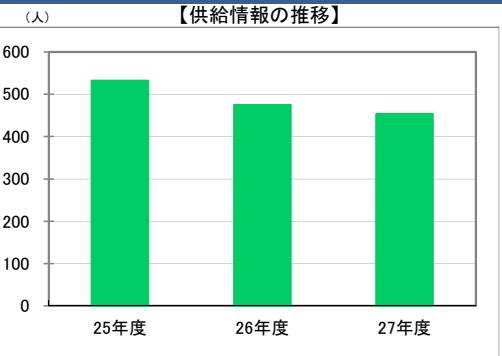
●歳出		(千円)		
区分		25年度	26年度	27年度
維持管理費用		36,180	36,085	36,987
光熱水費(電気、ガス、燃料、水道ほか)		16,449	15,080	12,889
修繕料		1,509	2,259	5,030
委託料		18,222	18,746	19,068
使用料及び賃借料		0	0	0
負担金補助及び交付金		0	0	0
運営管理費用		37,647	37,517	44,919
事業等経費		37,647	37,517	44,919
指定管理委託料		0	0	0
職員費用		3,681	9,630	9,844
職員給【正規職員・再任用職員】		3,680	9,629	9,843
報酬【非常勤嘱託職員(特別職含む)】		0	0	0
賞金【臨時的任用職員】		0	0	0
旅費		1	1	1
普通建設事業費		64,063	64,100	64,136
歳出計		141,571	147,332	155,888



●歳入		(千円)		
区分		25年度	26年度	27年度
特定財源		1,925	1,435	1,435
国庫支出金		375	125	125
府支出金		0	0	0
分担金及び負担金		0	0	0
使用料及び手数料		0	10	10
市債		0	0	0
その他		1,550	1,300	1,300
一般財源		139,646	145,897	154,451
歳入計		141,571	147,332	155,888

供給情報

区分	単位	25年度	26年度	27年度	対象
在籍者数(児童等)	人	533	475	454	※
稼働率	%				
施設全体	%				



凡例 ■ 在籍者数(児童等)

特記事項

施設メモ 一部「防災備蓄倉庫」として利用(建物ID-3)





施設カルテ(現況用)

施設番号 42

基準日 平成28年4月1日

施設基本情報

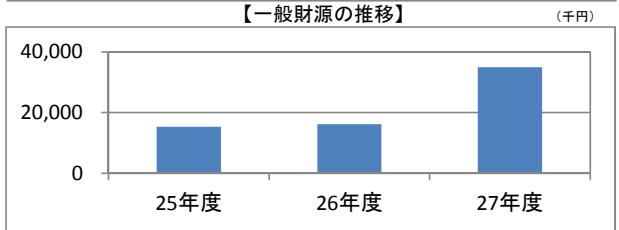
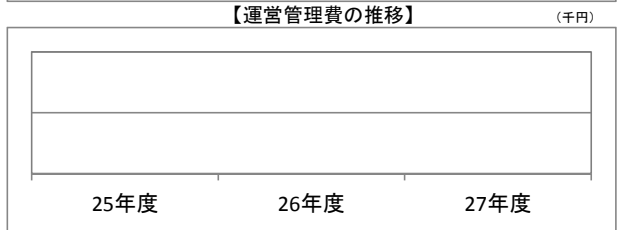
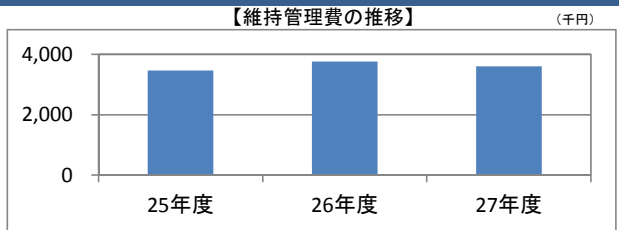
施設名	教育センター(市民プラザ内)		
所在地	大字北島 546		
所管部署	学校教育部 学校教育課		
財産区分	行政財産	都市マス地域区分	南東地域
大分類	学校教育系施設	中分類	その他教育施設
管理運営	直営	指定管理者	
敷地面積	31,875.38 m <sup>2</sup>	複合施設の有無	有
延床面積	1,321.89 m <sup>2</sup>	複合施設名	市民プラザ(共用部分、青少年活動センター、生涯学習センター、市民プラザ体育館、図書館分館、市民公益活動支援センター、こども発達支援センター、なかよし広場、防災倉庫)
避難所指定状況	指定なし		
利用者駐車可能台数	0 台	公用車駐車台数	0 台
供用開始日	平成19年5月1日	全棟数	1 棟
設置根拠(配置基準等)	門真市教育センター条例		
設置目的	地方教育行政の組織及び運営に関する法律(昭和31年法律第162号)第30条の規定に基づき、教育に関する調査研究及び教育関係職員の研修を行うため。		
構成諸室(機能)	教育センター事務室、研修室A・B、会議室A・B・C、教材室A・B、資料室A・B、作業室、教科書センター、教育工学研修室、適応指導教室事務室、適応指導教室、適応指導学習室、相談室		
転用・廃止等の制限			



財務情報

●歳出 (千円)

区分	25年度	26年度	27年度
維持管理費用	3,465	3,757	3,603
光熱水費(電気、ガス、燃料、水道ほか)	0	0	0
修繕料	0	0	0
委託料	2,041	2,225	2,071
使用料及び賃借料	0	0	0
負担金補助及び交付金	1,424	1,532	1,532
運営管理費用	0	0	0
事業等経費	0	0	0
指定管理委託料	0	0	0
職員費用	11,872	12,424	31,329
職員給【正規職員・再任用職員】	11,872	12,424	19,050
報酬【非常勤嘱託職員(特別職含)】	0	0	12,190
賞金【臨時的任用職員】	0	0	0
旅費	0	0	89
普通建設事業費	0	0	0
歳出計	15,337	16,181	34,932

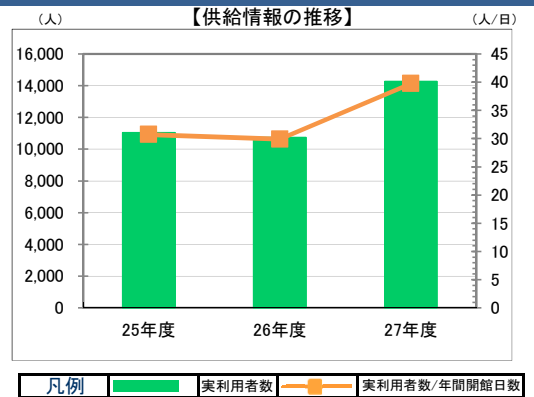


●歳入 (千円)

区分	25年度	26年度	27年度
特定財源	0	9	18
国庫支出金	0	0	0
府支出金	0	0	0
分担金及び負担金	0	0	0
使用料及び手数料	0	9	18
市債	0	0	0
その他	0	0	0
一般財源	15,337	16,172	34,914
歳入計	15,337	16,181	34,932

供給情報

区分	単位	25年度	26年度	27年度	対象
実利用者数	人	11,032	10,743	14,272	※
年間開館日数	日	359	359	359	※
延利用者数	人	11,032	10,743	14,272	
稼働率	%				
研修室A	%	12.9	12.4	13.1	
研修室B	%	7.5	7.5	9.7	
会議室A	%	3.8	4.7	12.1	
会議室B	%	3.2	4.1	4.5	
会議室C	%	1.7	2.4	2.2	
施設全体	%	5.8	6.2	8.3	



特記事項

施設メモ

