

施設カルテ(現況用)

施設番号 96

基準日 平成28年4月1日

施設基本情報

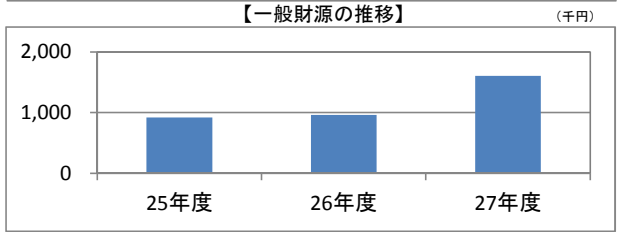
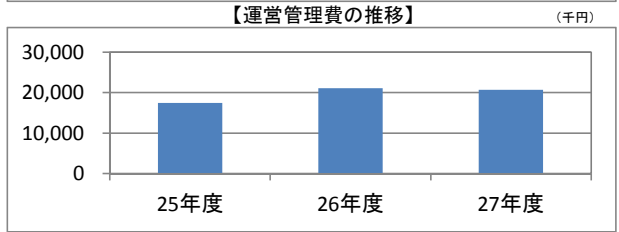
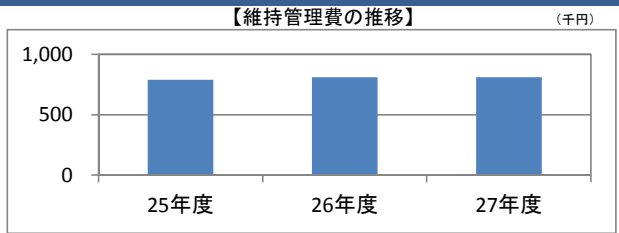
施設名	門真南駅自転車駐車場(第1・北・東)		
所在地	三ツ島3丁目 520-1他		
所管部署	まちづくり部 まちづくり推進課		
財産区分	行政財産	都市マス地域区分	南東地域
大分類	その他	中分類	その他
管理運営	指定管理	指定管理者	㈱駐輪サービス
敷地面積	2,062.14 m ²	複合施設の有無	無
延床面積	1,890.13 m ²		
避難所指定状況	指定なし	複合施設名	
利用者駐車可能台数	0 台	公用車駐車台数	0 台
供用開始日	平成9年8月1日	全棟数	3 棟
設置根拠(配置基準等)	門真市有料自転車駐車場条例		
設置目的	自転車等を利用する市民の利便に供するとともに、自転車等の放置を防止し、駐車秩序の確立を図るため。		
構成諸室(機能)	事務室		
転用・廃止等の制限			



財務情報

●歳出 (千円)

区分	25年度	26年度	27年度
維持管理費用	788	810	810
光熱水費(電気、ガス、燃料、水道ほか)	0	0	0
修繕料	788	810	810
委託料	0	0	0
使用料及び賃借料	0	0	0
負担金補助及び交付金	0	0	0
運営管理費用	17,451	21,106	20,699
事業等経費	14	26	111
指定管理委託料	17,437	21,080	20,588
職員費用	119	127	682
職員給【正規職員・再任用職員】	119	124	127
報酬【非常勤嘱託職員(特別職含)】	0	0	552
賃金【臨時的任用職員】	0	0	0
旅費	0	3	3
普通建設事業費	0	0	0
歳出計	18,358	22,043	22,191

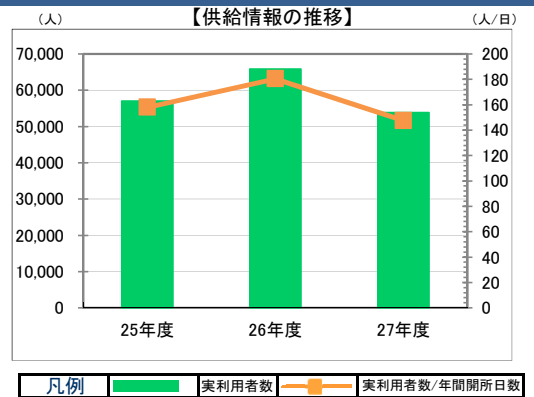


●歳入 (千円)

区分	25年度	26年度	27年度
特定財源	17,437	21,080	20,588
国庫支出金	0	0	0
府支出金	0	0	0
分担金及び負担金	0	0	0
使用料及び手数料	17,437	21,080	20,588
市債	0	0	0
その他	0	0	0
一般財源	921	963	1,603
歳入計	18,358	22,043	22,191

供給情報

区分	単位	25年度	26年度	27年度	対象
実利用者数	人	57,031	65,867	53,835	※
年間開所日数	日	361	365	365	※
収容台数	台	1,665	1,665	1,665	
契約利用者数	人	11,697	12,536	12,411	
稼働率	%				
施設全体	%				



特記事項

施設メモ

施設カルテ(現況用)

施設番号

97

基準日

平成28年4月1日

施設基本情報

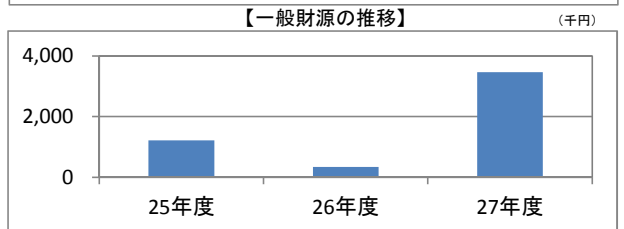
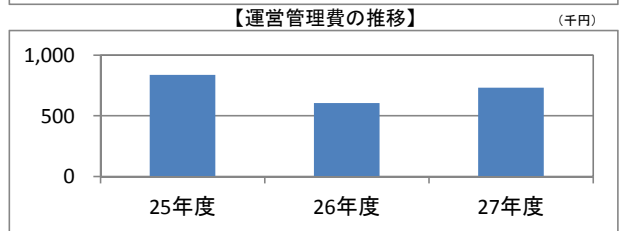
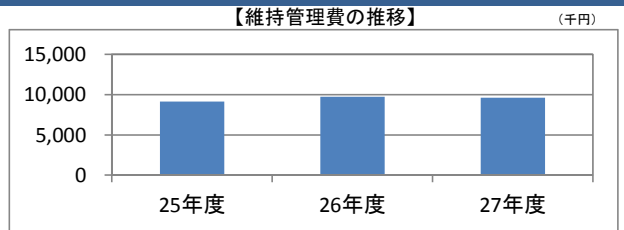
施設名	自転車保管場所事務所(市役所前)		
所在地	中町11-1		
所管部署	まちづくり部 まちづくり推進課		
財産区分	行政財産	都市マス地域区分	北西地域
大分類	その他	中分類	その他
管理運営	直営	指定管理者	
敷地面積	1,766.00 m ²	複合施設の有無	無
延床面積	15.12 m ²	複合施設名	
避難所指定状況	指定なし		
利用者駐車可能台数	0 台	公用車駐車台数	1 台
供用開始日	昭和62年	全棟数	2 棟
設置根拠(配置基準等)	自転車の安全利用の促進及び自転車等の駐車対策の総合的推進に関する法律		
設置目的	撤去した自転車等の適正な保管・返還を行うため。		
構成諸室(機能)	事務室		
転用・廃止等の制限			



財務情報

●歳出 (千円)

区分	25年度	26年度	27年度
維持管理費用	9,147	9,748	9,630
光熱水費(電気, ガス, 燃料, 水道 ほか)	220	236	217
修繕料	351	586	12
委託料	8,576	8,926	9,401
使用料及び賃借料	0	0	0
負担金補助及び交付金	0	0	0
運営管理費用	837	604	733
事業等経費	837	604	733
指定管理委託料	0	0	0
職員費用	119	124	682
職員給【正規職員・再任用職員】	119	124	127
報酬【非常勤嘱託職員(特別職含)】	0	0	552
賃金【臨時的任用職員】	0	0	0
旅費	0	0	3
普通建設事業費	0	0	0
歳出計	10,103	10,476	11,045

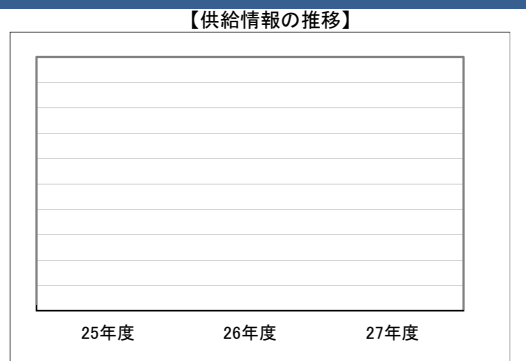


●歳入 (千円)

区分	25年度	26年度	27年度
特定財源	8,888	10,133	7,580
国庫支出金	0	0	0
府支出金	0	0	0
分担金及び負担金	0	0	0
使用料及び手数料	0	0	0
市債	0	0	0
その他	8,888	10,133	7,580
一般財源	1,215	343	3,465
歳入計	10,103	10,476	11,045

供給情報

区分	単位	25年度	26年度	27年度	対象
年間開所日数	日	281	291	293	
稼働率	%				
施設全体	%				



凡例

特記事項

施設メモ

施設カルテ(現況用)

施設番号 98

基準日 平成28年4月1日

施設基本情報

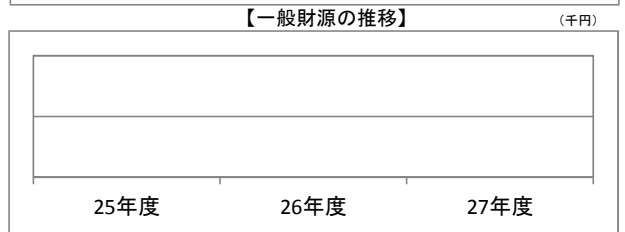
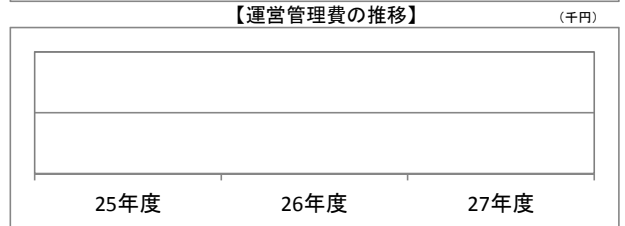
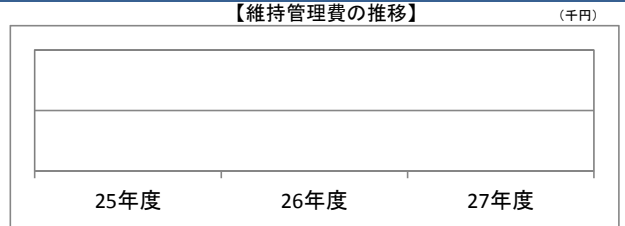
施設名	自転車保管場所事務所(南駅前)		
所在地	三ツ島3丁目 2251他		
所管部署	まちづくり部 まちづくり推進課		
財産区分	行政財産	都市マス地域区分	南東地域
大分類	その他	中分類	その他
管理運営	直営	指定管理者	
敷地面積	438.00 m ²	複合施設の有無	無
延床面積	30.37 m ²	複合施設名	
避難所指定状況	指定なし		
利用者駐車可能台数	0 台	公用車駐車台数	0 台
供用開始日	平成18年3月31日	全棟数	1 棟
設置根拠 (配置基準等)	自転車の安全利用の促進及び自転車等の駐車対策の総合的推進に関する法律		
設置目的	撤去した自転車等の適正な保管・返還を行うため。		
構成諸室 (機能)	事務室		
転用・廃止等の制限			



財務情報

●歳出 (千円)

区分	25年度	26年度	27年度
維持管理費用	0	0	0
光熱水費(電気、ガス、燃料、水道ほか)	0	0	0
修繕料	0	0	0
委託料	0	0	0
使用料及び賃借料	0	0	0
負担金補助及び交付金	0	0	0
運営管理費用	0	0	0
事業等経費	0	0	0
指定管理委託料	0	0	0
職員費用	0	0	0
職員給【正規職員・再任用職員】	0	0	0
報酬【非常勤嘱託職員(特別職含)】	0	0	0
賞金【臨時的任用職員】	0	0	0
旅費	0	0	0
普通建設事業費	0	0	0
歳出計	0	0	0

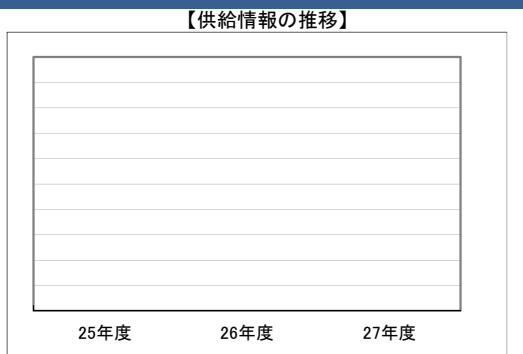


●歳入 (千円)

区分	25年度	26年度	27年度
特定財源	0	0	0
国庫支出金	0	0	0
府支出金	0	0	0
分担金及び負担金	0	0	0
使用料及び手数料	0	0	0
市債	0	0	0
その他	0	0	0
一般財源	0	0	0
歳入計	0	0	0

供給情報

区分	単位	25年度	26年度	27年度	対象
年間開所日数	日	281	291	293	
稼働率	%				
施設全体	%				



凡例

特記事項

施設メモ 財務情報については、自転車保管場所事務所(市役所前)に一括計上

施設カルテ(現況用)

施設番号 100

基準日 平成28年4月1日

施設基本情報

施設名	旧さつき園・くすのき園		
所在地	北岸和田3丁目 6-12		
所管部署	総合政策部 公民協働課		
財産区分	普通財産	都市マス地域区分	南東地域
大分類	その他	中分類	その他
管理運営	直営	指定管理者	
敷地面積	2,343.40 m ²	複合施設の有無	無
延床面積	1,167.00 m ²		
避難所指定状況	指定なし	複合施設名	
利用者駐車可能台数	0 台	公用車駐車台数	4 台
供用開始日	昭和50年9月1日	全棟数	2 棟
設置根拠 (配置基準等)			
設置目的			
構成諸室 (機能)			
転用・廃止等の制限			

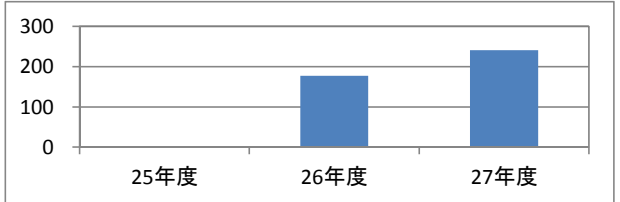


財務情報

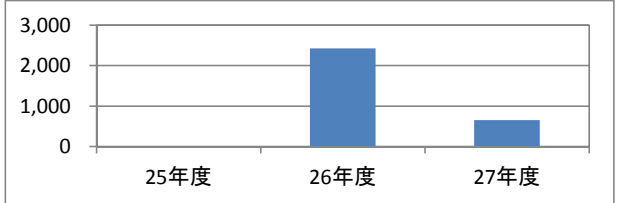
●歳出 (千円)

区分	25年度	26年度	27年度
維持管理費用	0	177	241
光熱水費(電気、ガス、燃料、水道ほか)	0	97	6
修繕料	0	0	0
委託料	0	80	235
使用料及び賃借料	0	0	0
負担金補助及び交付金	0	0	0
運営管理費用	0	2,421	654
事業等経費	0	2,421	654
指定管理委託料	0	0	0
職員費用	0	0	0
職員給【正規職員・再任用職員】	0	0	0
報酬【非常勤嘱託職員(特別職含)】	0	0	0
賃金【臨時的任用職員】	0	0	0
旅費	0	0	0
普通建設事業費	0	1,836	0
歳出計	0	4,434	895

【維持管理費の推移】



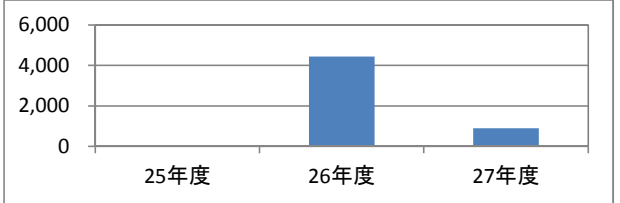
【運営管理費の推移】



●歳入 (千円)

区分	25年度	26年度	27年度
特定財源	0	0	0
国庫支出金	0	0	0
府支出金	0	0	0
分担金及び負担金	0	0	0
使用料及び手数料	0	0	0
市債	0	0	0
その他	0	0	0
一般財源	0	4,434	895
歳入計	0	4,434	895

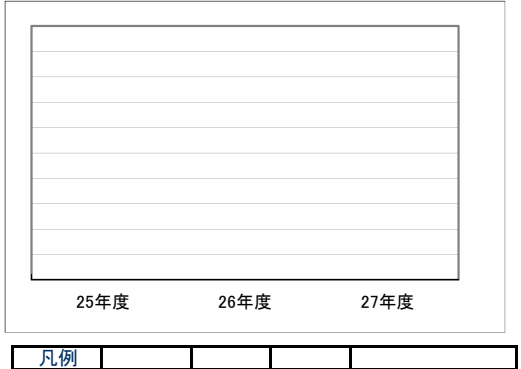
【一般財源の推移】



供給情報

区分	単位	25年度	26年度	27年度	対象
稼働率					
施設全体	%				

【供給情報の推移】



特記事項

施設メモ

施設カルテ(現況用)

施設番号 101 基準日 平成28年4月1日

施設基本情報

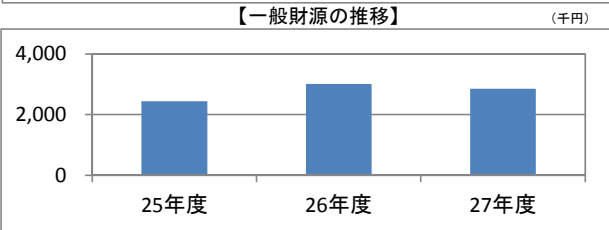
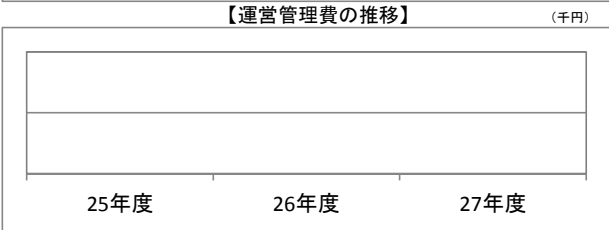
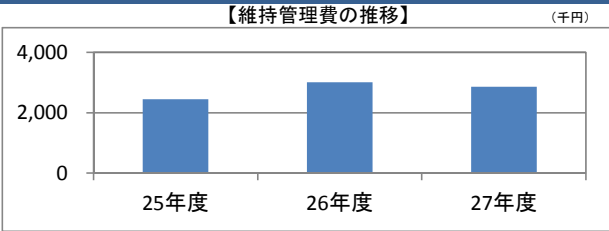
施設名	門真市駅前公衆便所		
所在地	新橋町 4		
所管部署	まちづくり部 土木課		
財産区分	行政財産	都市マス地域区分	北西地域
大分類	その他	中分類	その他
管理運営	直営	指定管理者	
敷地面積	35.76 m ²	複合施設の有無	無
延床面積	35.76 m ²		
避難所指定状況	指定なし	複合施設名	
利用者駐車可能台数	0 台	公用車駐車台数	0 台
供用開始日	平成9年8月1日	全棟数	1 棟
設置根拠 (配置基準等)			
設置目的	市民が利用するため		
構成諸室 (機能)	男性用、男性身障者用、女性用、女性身障者用		
転用・廃止等の制限			



財務情報

●歳出 (千円)

区分	25年度	26年度	27年度
維持管理費用	2,446	3,013	2,857
光熱水費(電気、ガス、燃料、水道ほか)	0	443	318
修繕料	109	109	36
委託料	2,337	2,461	2,503
使用料及び賃借料	0	0	0
負担金補助及び交付金	0	0	0
運営管理費用	0	0	0
事業等経費	0	0	0
指定管理委託料	0	0	0
職員費用	0	0	0
職員給【正規職員・再任用職員】	0	0	0
報酬【非常勤嘱託職員(特別職含)】	0	0	0
賞金【臨時的任用職員】	0	0	0
旅費	0	0	0
普通建設事業費	0	0	0
歳出計	2,446	3,013	2,857

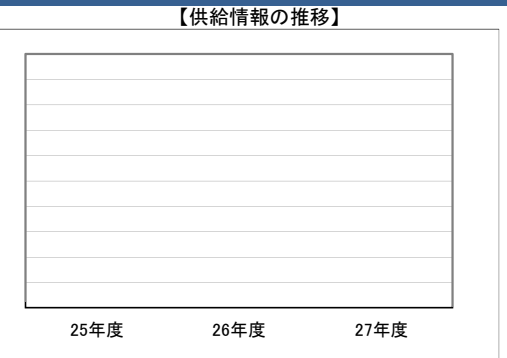


●歳入 (千円)

区分	25年度	26年度	27年度
特定財源	0	0	0
国庫支出金	0	0	0
府支出金	0	0	0
分担金及び負担金	0	0	0
使用料及び手数料	0	0	0
市債	0	0	0
その他	0	0	0
一般財源	2,446	3,013	2,857
歳入計	2,446	3,013	2,857

供給情報

区分	単位	25年度	26年度	27年度	対象
稼働率					
施設全体	%				



凡例

特記事項

施設メモ

施設カルテ(現況用)

施設番号 102

基準日 平成28年4月1日

施設基本情報

施設名	公害分析室		
所在地	中町 1-1		
所管部署	市民生活部 環境対策課		
財産区分	行政財産	都市マス地域区分	北西地域
大分類	その他	中分類	その他
管理運営	直営	指定管理者	
敷地面積	16,033.60 m ²	複合施設の有無	無
延床面積	32.00 m ²		
避難所指定状況	指定なし	複合施設名	
利用者駐車可能台数	0 台	公用車駐車台数	0 台
供用開始日	昭和46年4月1日	全棟数	1 棟
設置根拠 (配置基準等)	特に根拠条例等は無し		
設置目的	水質分析業務、測定機器の反応液作製業務等の公害対策事業に関する業務を行うため		
構成諸室 (機能)	作業室		
転用・廃止等の制限			

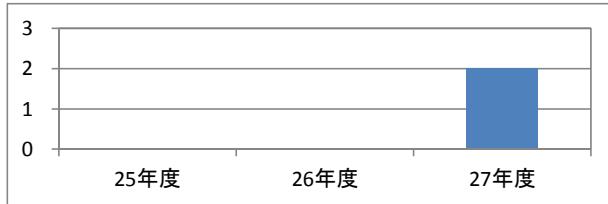


財務情報

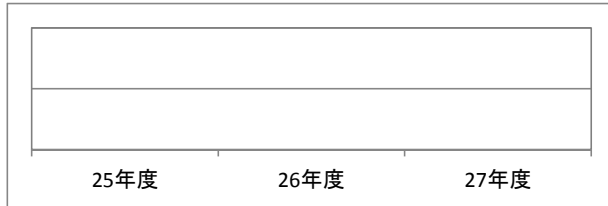
●歳出

区分	(千円)		
	25年度	26年度	27年度
維持管理費用	0	0	2
光熱水費(電気、ガス、燃料、水道ほか)	0	0	0
修繕料	0	0	0
委託料	0	0	2
使用料及び賃借料	0	0	0
負担金補助及び交付金	0	0	0
運営管理費用	0	0	0
事業等経費	0	0	0
指定管理委託料	0	0	0
職員費用	4,452	2,485	5,080
職員給【正規職員・再任用職員】	4,452	2,485	5,080
報酬【非常勤嘱託職員(特別職含む)】	0	0	0
賃金【臨時的任用職員】	0	0	0
旅費	0	0	0
普通建設事業費	0	0	0
歳出計	4,452	2,485	5,082

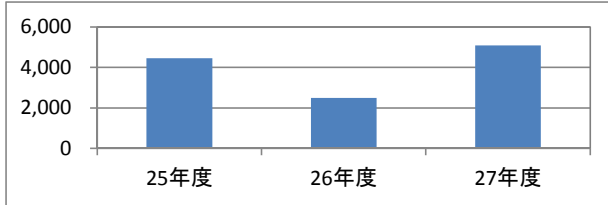
【維持管理費の推移】



【運営管理費の推移】



【一般財源の推移】



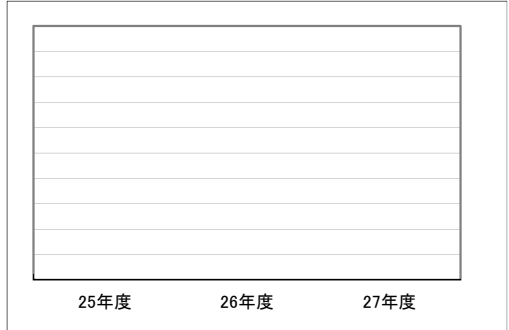
●歳入

区分	(千円)		
	25年度	26年度	27年度
特定財源	0	0	0
国庫支出金	0	0	0
府支出金	0	0	0
分担金及び負担金	0	0	0
使用料及び手数料	0	0	0
市債	0	0	0
その他	0	0	0
一般財源	4,452	2,485	5,082
歳入計	4,452	2,485	5,082

供給情報

区分	単位	25年度	26年度	27年度	対象
稼働率					
施設全体	%				

【供給情報の推移】



凡例

特記事項

施設メモ 維持管理費用・運営管理費用については市役所庁舎に一括計上

施設カルテ(現況用)

施設番号 103
基準日 平成28年4月1日

施設基本情報

施設名	大気汚染固定測定局(南局)		
所在地	三ツ島1丁目6		
所管部署	市民生活部 環境対策課		
財産区分	行政財産	都市マス地域区分	南西地域
大分類	その他	中分類	その他
管理運営	直営	指定管理者	
敷地面積	64.23 m ²	複合施設の有無	無
延床面積	13.44 m ²	複合施設名	
避難所指定状況	指定なし		
利用者駐車可能台数	0 台	公用車駐車台数	1 台
供用開始日	平成24年1月31日	全棟数	1 棟



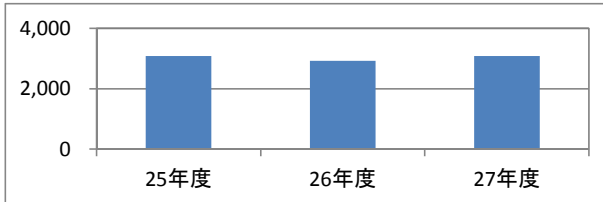
設置根拠 (配置基準等)	特に根拠条例等は無し		
設置目的	市内の大気の状態を常時測定するため		
構成諸室 (機能)	測定室		
転用・廃止等の制限			

財務情報

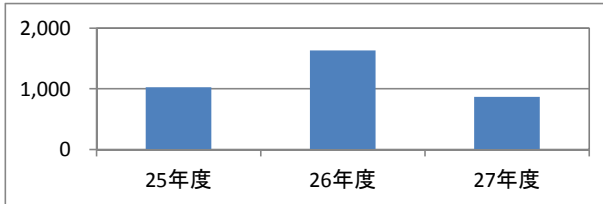
●歳出

区 分	25年度	26年度	27年度
維持管理費用	3,087	2,924	3,077
光熱水費(電気、ガス、燃料、水道ほか)	170	175	169
修繕料	0	0	0
委託料	2,917	2,749	2,908
使用料及び賃借料	0	0	0
負担金補助及び交付金	0	0	0
運営管理費用	1,028	1,630	867
事業等経費	1,028	1,630	867
指定管理委託料	0	0	0
職員費用	4,452	2,485	4,445
職員給【正規職員・再任用職員】	4,452	2,485	4,445
報酬【非常勤嘱託職員(特別職含む)】	0	0	0
賃金【臨時的任用職員】	0	0	0
旅費	0	0	0
普通建設事業費	0	1,426	1,566
歳出計	8,567	8,465	9,955

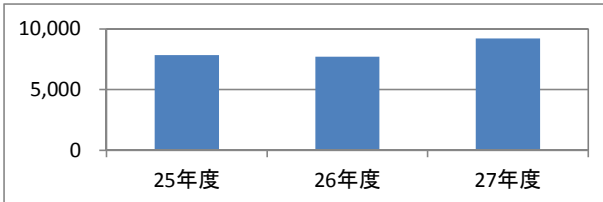
【維持管理費の推移】



【運営管理費の推移】



【一般財源の推移】



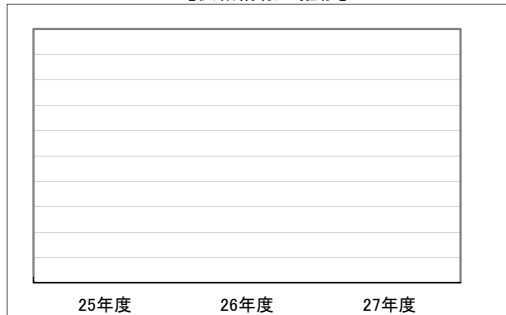
●歳入

区 分	25年度	26年度	27年度
特定財源	735	761	731
国庫支出金	0	0	0
府支出金	735	761	731
分担金及び負担金	0	0	0
使用料及び手数料	0	0	0
市債	0	0	0
その他	0	0	0
一般財源	7,832	7,704	9,224
歳入計	8,567	8,465	9,955

供給情報

区 分	単位	25年度	26年度	27年度	対象
稼働率	%				
施設全体	%				

【供給情報の推移】



凡例

特記事項

施設メモ

施設カルテ(現況用)

施設番号 104 基準日 平成28年4月1日

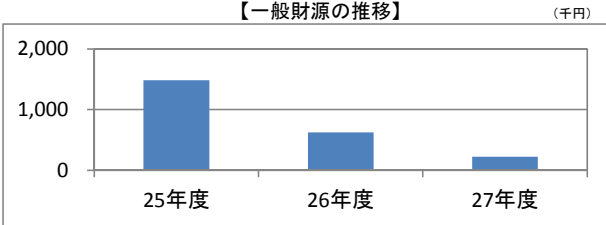
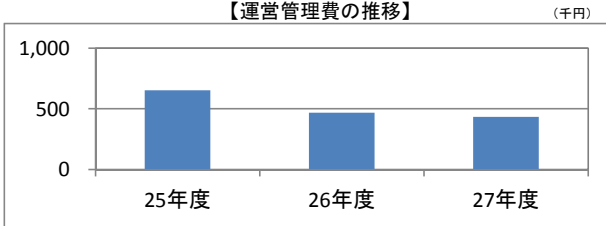
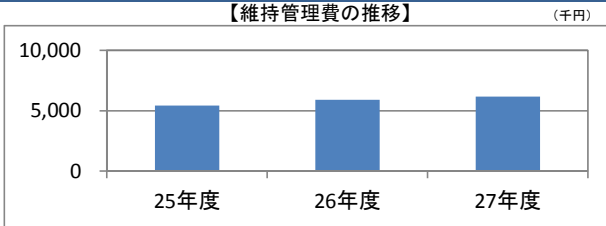
施設基本情報			
施設名	第二京阪道路環境監視局(沖町二国監視局)		
所在地	沖町30		
所管部署	市民生活部 環境対策課		
財産区分	行政財産	都市マス地域区分	南西地域
大分類	その他	中分類	その他
管理運営	直営	指定管理者	
敷地面積	71.55 m ²	複合施設の有無	無
延床面積	8.30 m ²		
避難所指定状況	指定なし	複合施設名	
利用者駐車可能台数	0 台	公用車駐車台数	1 台
供用開始日	平成22年1月31日	全棟数	1 棟
設置根拠(配置基準等)	第二京阪道路の大阪府域については関係機関8者で連携を図り、環境監視を実施していく。(平成10年4月30日に締結した「環境対策に関する確認書」及び平成20年の「環境監視の基本方針(案)」に基づく。)		
設置目的	第二京阪道路供用後における沿道の良好な生活環境の保全を目的として、第二京阪道路近辺の大気汚染状況を観察する。		
構成諸室(機能)	測定室		
転用・廃止等の制限	関係機関8者での取り決めにより、平成32年度までは測定をする。その後は未定。		



財務情報

●歳出 (千円)

区分	25年度	26年度	27年度
維持管理費用	5,425	5,909	6,173
光熱水費(電気、ガス、燃料、水道ほか)	139	127	130
修繕料	0	0	0
委託料	5,286	5,782	6,043
使用料及び賃借料	0	0	0
負担金補助及び交付金	0	0	0
運営管理費用	652	468	435
事業等経費	652	468	435
指定管理委託料	0	0	0
職員費用	1,484	621	318
職員給【正規職員・再任用職員】	1,484	621	318
報酬【非常勤嘱託職員(特別職含)】	0	0	0
賞金【臨時的任用職員】	0	0	0
旅費	0	0	0
普通建設事業費	0	0	0
歳出計	7,561	6,998	6,926

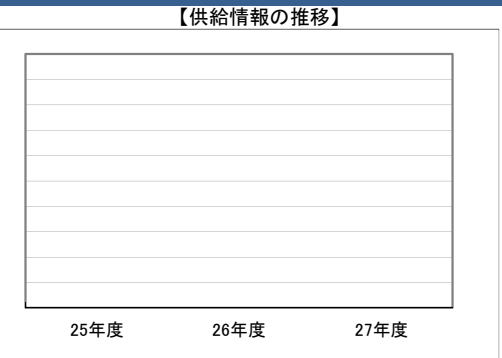


●歳入 (千円)

区分	25年度	26年度	27年度
特定財源	6,076	6,375	6,700
国庫支出金	0	0	0
府支出金	0	0	0
分担金及び負担金	0	0	0
使用料及び手数料	0	0	0
市債	0	0	0
その他	6,076	6,375	6,700
一般財源	1,485	623	226
歳入計	7,561	6,998	6,926

供給情報

区分	単位	25年度	26年度	27年度	対象
稼働率	%				
施設全体	%				



凡例

--	--	--	--

特記事項

施設メモ

施設カルテ(現況用)

施設番号 105

基準日 平成28年4月1日

施設基本情報

Table with facility details including name (第二京阪道路環境監視局), location (三ツ島2丁目11), and various management and specification fields.



財務情報

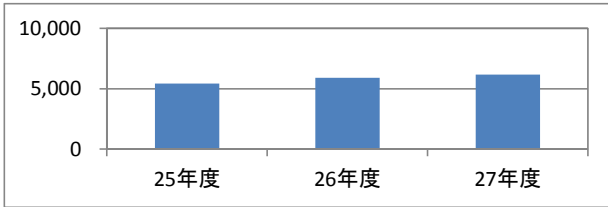
●歳出

Table of expenditures (歳出) showing categories like maintenance, management, and personnel costs for 25, 26, and 27 fiscal years.

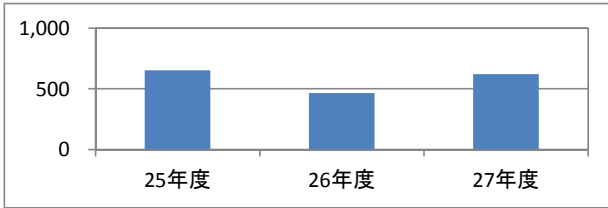
●歳入

Table of income (歳入) showing categories like specific and general resources for 25, 26, and 27 fiscal years.

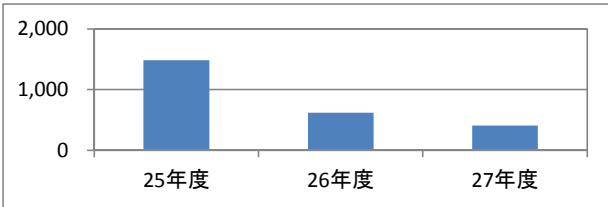
【維持管理費の推移】



【運営管理費の推移】



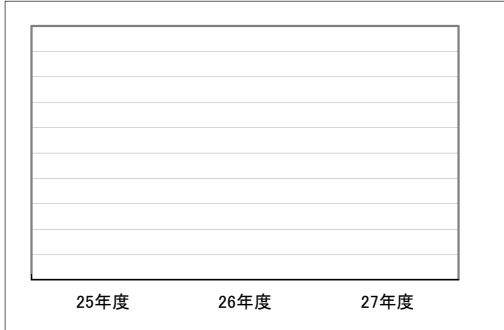
【一般財源の推移】



供給情報

Table for supply information (供給情報) with columns for division, unit, and years 25, 26, 27, plus a target column.

【供給情報の推移】



凡例

特記事項

施設メモ

施設カルテ（現況用）

施設番号 106

基準日 平成28年4月1日

施設基本情報

施設名	ブックセンター跡		
所在地	新橋町 3-1-301		
所管部署	総務部 総務管財課		
財産区分	普通財産	都市マス地域区分	北西地域
大分類	その他	中分類	その他
管理運営	門真都市開発ビル株式会社	指定管理者	有
敷地面積	2,193.27 m ²	複合施設の有無	有
延床面積	246.82 m ²	複合施設名	新橋市営住宅(1期)、中小企業サポートセンター分室、門真プラザ地下駐車場
避難所指定状況	指定なし		
利用者駐車可能台数	0 台	公用車駐車台数	0 台
供用開始日	昭和53年5月1日	全棟数	1 棟
設置根拠 (配置基準等)			
設置目的	門真プラザの管理を目的に設立された第三セクターである門真都市開発ビル株式会社の事務所設置のため。		
構成諸室 (機能)	門真都市開発ビル株式会社の事務所として機能している。		
転用・廃止等の制限	門真プラザ管理規約に転用の制限規定が設けられている。		



財務情報

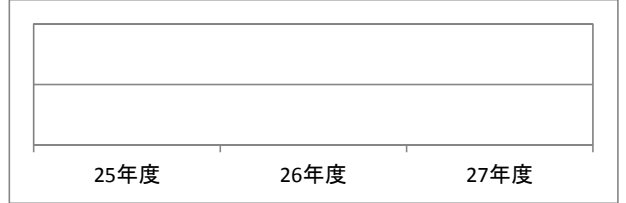
●歳出 (千円)

区分	25年度	26年度	27年度
維持管理費用	0	0	0
光熱水費(電気、ガス、燃料、水道 ほか)	0	0	0
修繕料	0	0	0
委託料	0	0	0
使用料及び賃借料	0	0	0
負担金補助及び交付金	0	0	0
運営管理費用	0	0	0
事業等経費	0	0	0
指定管理委託料	0	0	0
職員費用	0	0	0
職員給【正規職員・再任用職員】	0	0	0
報酬【非常勤嘱託職員(特別職含)】	0	0	0
賞金【臨時的任用職員】	0	0	0
旅費	0	0	0
普通建設事業費	0	0	0
歳出計	0	0	0

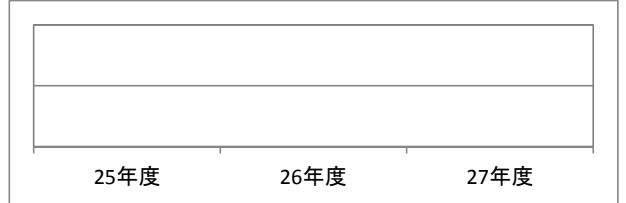
●歳入 (千円)

区分	25年度	26年度	27年度
特定財源	1,008	1,037	1,555
国庫支出金	0	0	0
府支出金	0	0	0
分担金及び負担金	0	0	0
使用料及び手数料	0	0	0
市債	0	0	0
その他	1,008	1,037	1,555
一般財源	0	0	0
歳入計	1,008	1,037	1,555

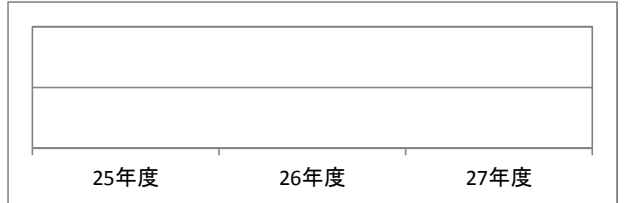
【維持管理費の推移】



【運営管理費の推移】



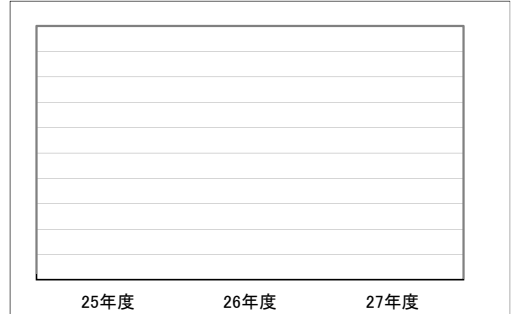
【一般財源の推移】



供給情報

区分	単位	25年度	26年度	27年度	対象
稼働率					
施設全体	%				

【供給情報の推移】



凡例

特記事項

施設メモ

施設カルテ（現況用）

施設番号	107		基準日	平成28年4月1日
------	-----	--	-----	-----------

施設基本情報

施設名 門真プラザ地下駐車場			
所在地 新橋町 3-1			
所管部署 総務部 総務管財課			
財産区分	普通財産	都市マス地域区分	北西地域
大分類	その他	中分類	その他
管理運営	門真都市開発ビル株式会社	指定管理者	有
敷地面積	2,193.27 m ²	複合施設の有無	有
延床面積	834.12 m ²	複合施設名	新橋市営住宅(1期)、中小企業サポートセンター分室、ブックセンター跡
避難所指定状況	指定なし		
利用者駐車可能台数	49 台	公用車駐車台数	0 台
供用開始日	昭和53年5月1日	全棟数	1 棟
設置根拠 (配置基準等)			
設置目的	門真プラザ内の市営住宅等の利用者のために、地下駐車場を設置。		
構成諸室 (機能)	地下駐車場として構成。		
転用・廃止等の制限	門真プラザ管理規約に転用の制限規定が設けられている。		



財務情報

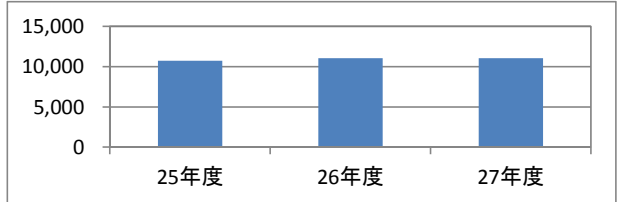
●歳出 (千円)

区分	25年度	26年度	27年度
維持管理費用	10,717	11,023	11,023
光熱水費(電気、ガス、燃料、水道ほか)	0	0	0
修繕料	0	0	0
委託料	10,717	11,023	11,023
使用料及び賃借料	0	0	0
負担金補助及び交付金	0	0	0
運営管理費用	0	0	0
事業等経費	0	0	0
指定管理委託料	0	0	0
職員費用	0	0	0
職員給【正規職員・再任用職員】	0	0	0
報酬【非常勤嘱託職員(特別職含)】	0	0	0
賞金【臨時的任用職員】	0	0	0
旅費	0	0	0
普通建設事業費	0	0	0
歳出計	10,717	11,023	11,023

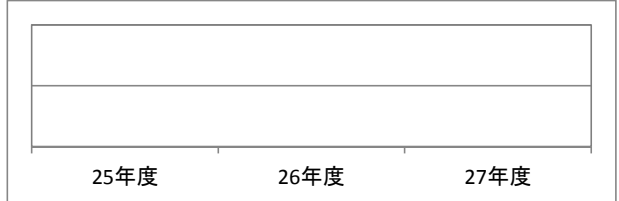
●歳入 (千円)

区分	25年度	26年度	27年度
特定財源	10,717	11,023	11,023
国庫支出金	0	0	0
府支出金	0	0	0
分担金及び負担金	0	0	0
使用料及び手数料	10,717	11,023	11,023
市債	0	0	0
その他	0	0	0
一般財源	0	0	0
歳入計	10,717	11,023	11,023

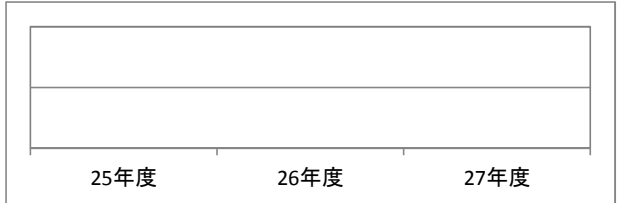
【維持管理費の推移】 (千円)



【運営管理費の推移】 (千円)



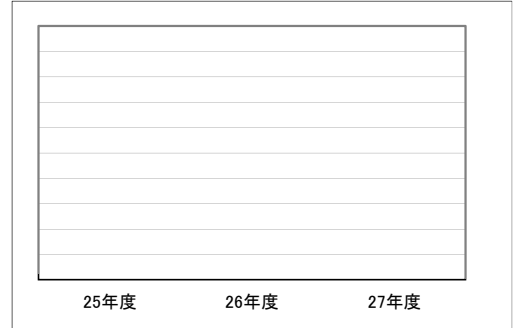
【一般財源の推移】 (千円)



供給情報

区分	単位	25年度	26年度	27年度	対象
収容台数	台	49	49	49	
稼働率					
施設全体	%				

【供給情報の推移】



凡例									
----	--	--	--	--	--	--	--	--	--

特記事項

施設メモ

