

Ⅱ 資 料

1. 歴 代 管 理 者
2. 管 理 体 制
 - (1) 安全衛生管理体制組織図
 - (2) 安全衛生事業実施状況
 - (3) 営業時間外突発事故緊急連絡系統
 - (4) 営業時間外応急給水対策連絡系統
 - (5) 災害発生時の活動体制
 - (6) 災害発生時の初動活動体制
 - (7) 門真市上下水道事業自衛消防組織編成表
3. 近 隣 各 市 業 務 量 比 較
4. 一 般 料 金 早 見 表 (1 ヶ 月 分)
5. 府 内 各 市 一 般 家 庭 用 の 水 道 料 金
6. 府 内 各 市 一 般 家 庭 用 の
下 水 道 使 用 料

1. 歴代管理者

氏名	就任年月日	退任年月日	期 間
野口 和夫 (助役兼任)	昭和40年4月1日	昭和41年12月31日	1年9ヶ月
大野 博	昭和42年1月1日	昭和47年5月24日	5年5ヶ月
坂東 忠良	昭和47年5月25日	昭和51年3月31日	3年10ヶ月
橋本 芳夫	昭和51年7月1日	昭和57年1月29日	5年7ヶ月
川口 武	昭和57年11月10日	平成2年3月31日	7年5ヶ月
土井 祥道	平成2年4月1日	平成7年12月19日	5年9ヶ月
薮 浩市	平成7年12月20日	平成15年12月19日	8年0ヶ月
今堀 司郎	平成15年12月20日	平成17年7月9日	1年6ヶ月
辻中 健	平成22年4月1日	平成26年3月31日	4年0ヶ月

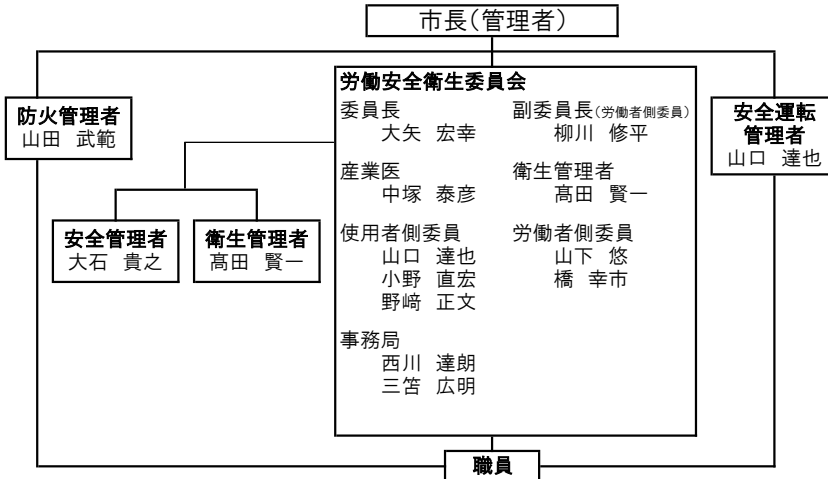
※空席期間は局長が職務代理。令和2年度から市長管理者。

2. 管理体制

(1)安全衛生管理体制組織図

(令和4年3月31日現在)

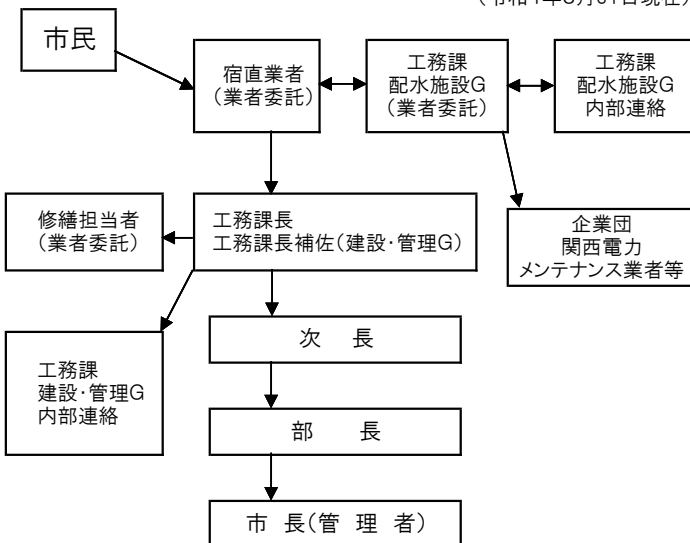
(2)安全衛生事業実施状況



職 場 点 検 5月～2月
 検便(病原菌検査) 6・9・12・3月
 胃 検 診 1月
 定 期 健 診 10・2月
 乳 が ん 検 診 8月
 子 宮 が ん 検 診 1月
 石綿検診・有機溶剤検診 10・2月
 ストレスチェック 8～9月
 年末年始無災害運動 12～1月
 全国交通安全運動 5・9月

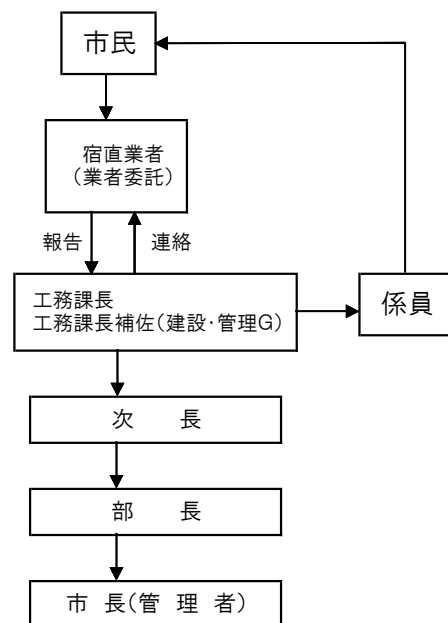
(3)営業時間外突発事故緊急連絡系統

(令和4年3月31日現在)



(4)営業時間外応急給水対策連絡系統

(令和4年3月31日現在)



(5)災害発生時の活動体制

(令和4年3月31日現在)

本部長 副本部長 本部長	給水班	経営総務課 お客さまセンター	1. 水道施設の被害状況並びに応急、復旧状況のとりまとめ及び報告に関する事 2. 職員の動員、各班の連絡調整、各班の応援等に関する事 3. 断水時における広報宣伝に関する事 4. 断水地区への臨時給水に関する事 5. 水道事業の災害復旧資金計画に関する事 6. 材料手配、連絡、局の庶務に関する事
	施設班	工務課	1. 災害時における送配水の確保に関する事 2. 浄配水場施設、送配水管及び給水管の復旧並びに関係機関との連絡に関する事 3. 災害時における水道施設の巡視に関する事 4. 水道施設に係る被害調査及び応急対策に関する事 5. 水質調査及び検査に関する事 6. 工事事業者の復旧班の応援に関する事
	下水道班 庶務係	経営総務課(1名) お客さまセンター(1名) 下水道整備課	1. 参集状況、連絡状況の把握、安否情報収集に関する事 2. 対応方針の検討、被害状況、応急、復旧状況のとりまとめおよび本部会議への報告 3. 市民からの情報、広報(下水道使用制限や宅内排水設備の破損等)に関する事 4. 下水道台帳データ関連整理および資料提供に関する事 5. 協定機関への支援要請に関する事 6. 国府市等との連絡調整、資機材調達、燃料等の入手先確保に関する事
	下水道班 管路係	工務課(1名) 下水道整備課	1. 緊急点検、緊急調査、市民対応、災害査定対応に関する事 2. マンホール浮上、道路陥没等安全対策に関する事 3. 緊急点検、緊急調査及び情報提供等により被害報告による緊急措置に関する事 4. 災害時における下水道施設の一次調査に関する事 5. 仮設配管・仮排水ポンプなどによる応急復旧に関する事 6. 応急復旧に必要な資機材の種類、数量の把握に関する事

(6)災害発生時の初動活動体制

(令和4年3月31日現在)

本部長 副本部長 本部長	(水道事業)		
	総務班	経営総務課 他課女性職員	震災対策本部等の設置、職員の出勤体制の確立 被害状況のとりまとめ、市対策本部及び東部ブロック等との連絡 応急復旧計画の準備、市民への広報活動
	(第一初動活動)		
	工作調査班	工務課建設・管理G お客さまセンター 包括委託業者	被害状況の把握 止水作業による二次災害の防止 避難所・基幹病院の被害状況の調査
	(第二初動活動)		
	工作調査班	工務課建設・管理G 修繕委託業者	委託業者への修繕活動に関する指示
	(第一初動活動)		
	給水班	お客さまセンター 包括委託業者	被害状況の把握 止水作業による二次災害の防止 避難所・基幹病院の被害状況の調査
	(第二初動活動)		
	給水班	お客さまセンター 包括委託業者	応急給水計画の準備 他市の応援給水車の配車 市民への広報活動、委託業者への広報活動等に関する指示
(公共下水道事業)			
下水道班 庶務係	経営総務課(1名) お客さまセンター(1名) 下水道整備課	拠点の整理、被害状況、各係及び本部との連絡調整 下水道台帳データ関連整理及び資料提供 応急復旧計画の準備、市民への広報活動 資機材調達など大阪府下水道室等との連絡	
(第一初動活動)			
下水道班 管路係	工務課(1名) 下水道整備課	緊急点検、緊急調査、市民対応、災害査定対応 マンホール浮上、道路陥没等による通行危険箇所への安全対策 緊急点検、緊急調査及び情報提供等による緊急措置	
(第二初動活動)			
下水道班 管路係	工務課(1名) 下水道整備課 修繕委託業者	下水道施設の一次調査実施 委託業者との連絡調整 応急復旧に必要な資機材の種類、数量の把握 仮設配管・仮排水ポンプなどによる応急復旧	

(7)門真市上下水道事業自衛消防組織編成表

(令和4年3月31日現在)

隊長	副隊長	地区隊長	担当別	隊員所属	任 務
自衛消防隊長 環境水道部長	自衛消防副隊長 次長 防火管理者	BF/ 1F地区 2F東地区 経営総務課長 2F西地区 お客さまセンター長 3F西・南地区 工務課長 3F北地区 下水道整備課長	指揮本部担当	経営総務課	1 自衛消防本部の設置 2 地区隊の情報収集 3 消防隊への情報提供
			通報連絡担当	BF/1F・2F東地区 経営総務課 2F西地区 お客さまセンター 3F西・南地区 工務課 3F北地区 下水道整備課	1 消防機関への通報及び通報の確認 2 施設内への非常放送並びに指示命令の伝達 3 関係者への連絡
			初期消火担当	BF/1F・2F東地区 経営総務課 2F西地区 お客さまセンター 3F西・南地区 工務課 3F北地区 下水道整備課	1 出火場所への急行 2 消火器及び屋内消火栓等による初期消火 3 消防隊の火災現場への誘導
			避難誘導担当	BF/1F・2F東地区 経営総務課 2F西地区 お客さまセンター 3F西・南地区 工務課 3F北地区 下水道整備課	1 出火時における避難所の誘導 2 負傷者及び逃げ遅れた者の確認 3 避難障害物の除去 4 非常口の開放並びに開放の確認
			安全防護担当	2F西地区 お客さまセンター 3F西・南地区 工務課 3F北地区 下水道整備課	1 防火シャッター、防火扉の閉鎖 2 非常電源の確保 3 危険物施設の運転停止
			応急救護担当	BF/1F・2F東地区 経営総務課 2F西地区 お客さまセンター 3F西・南地区 工務課 3F北地区 下水道整備課	1 応急救護所の設置(自衛消防本部へ設置) 2 負傷者に対する応急処置 3 救急隊との連携、情報の提供

昭和58年8月15日 届 出
平成元年10月1日 再編成
平成5年2月1日 再編成
平成10年4月1日 再編成
平成22年4月1日 再編成
平成30年8月9日 再編成

昭和62年4月1日 再編成
平成2年4月1日 再編成
平成5年10月5日 再編成
平成11年4月1日 再編成
平成24年4月1日 再編成

昭和63年2月1日 再編成
平成3年4月1日 再編成
平成6年10月1日 再編成
平成14年4月1日 再編成
平成25年4月1日 再編成

昭和63年4月1日 再編成
平成4年4月1日 再編成
平成9年4月1日 再編成
平成18年10月1日 再編成
平成26年4月1日 再編成

3. 近隣各市業務量比較(令和3年度)

項目		市名				
		門 真 市	東 大 阪 市	枚 方 市	八 尾 市	
水道事業	行政区域内人口(人)	118,742	481,320	396,215	262,875	
	給水人口(人)	118,742	480,960	396,195	262,825	
	給水戸数(戸)	63,099	265,863	176,888	132,005	
	普及率(%)	100.0%	100.0%	100.0%	100.0%	
	総配水量(m ³)	12,972,050	55,074,860	44,738,959	31,264,310	
	内自給水(m ³)	0	312,150	39,039,570	0	
	内受給水(m ³)	12,972,050	54,762,710	5,699,389	31,264,310	
	1日最大配水量(m ³)	40,980	159,680	139,800	90,167	
	1日平均配水量(m ³)	35,540	150,890	122,572	85,656	
	1人1日最大配水量(ℓ)	345	332	353	343	
	1人1日平均配水量(ℓ)	299	314	309	326	
	有収水量(m ³)	12,629,775	52,332,264	41,827,446	29,267,223	
	有収率(%)	97.4	95.0	93.5	93.6	
	供給単価(円)	161.29	149.53	136.39	167.20	
	給水原価(円)	152.80	159.57	106.97	164.10	
	職員数(人)	31	136	103	81	
	内訳	損益勘定 所属職員数(人)	22	111	73	64
		資本勘定 所属職員数(人)	9	25	30	17
職員一人当り給水人口(人)		5,397	4,333	5,427	4,107	
職員一人当り有収水量(m ³)		574,081	471,462	572,979	457,300	
行政区域内人口(人)		118,742	481,320	396,215	262,875	
処理区域人口(人)		115,015	476,333	386,172	238,985	
公共下水道事業	水洗化人口(人)	114,512	466,027	376,611	221,212	
	人口普及率(%)	96.9%	99.0%	97.5%	90.9%	
	水洗化率(%)	99.6%	97.8%	97.5%	92.6%	
	行政区域内戸数(戸)	63,099	244,129	183,077	不明	
	処理区域区域内戸数(戸)	61,044	243,870	178,453	84,452	
	年間有収水量(m ³)	12,201,907	51,467,013	39,784,849	27,239,607	
	使用料単価(円)	136.02	124.03	148.59	146.42	
	汚水処理原価(円)	121.68	98.64	150.35	130.71	
	職員数(人)	22	80	111	36	
	内訳	損益勘定 所属職員数(人)	13	56	71	23
		資本勘定 所属職員数(人)	9	24	40	13
		職員一人当り処理人口(人)	8,847	8,506	5,439	10,391
職員一人当り有収水量(m ³)	938,608	919,054	560,350	1,184,331		

※職員数は管理者を除く

※職員一人当り給水人口及び有収水量は損益勘定職員で計算

寝屋川市	守口市	大東市	交野市	四條畷市
228,517	142,279	118,117	77,423	54,804
228,517	142,279	118,113	77,414	54,804
111,719	73,349	57,540	29,995	24,723
100.0%	100.0%	100.0%	100.0%	100.0%
23,688,014	16,144,450	12,975,669	7,756,996	5,760,350
23,688,014	15,448,950	0	5,928,070	0
0	695,500	12,975,669	1,828,926	5,760,350
72,019	47,340	37,991	23,872	17,924
64,899	44,231	35,550	21,252	15,782
315	333	322	308	327
284	311	301	275	288
23,119,187	15,204,213	12,643,187	7,485,344	5,538,591
97.6	94.2	97.4	96.5	96.2
150.06	150.88	159.32	156.45	169.90
142.86	138.90	158.33	169.73	173.77
43	44	30	24	28
36	37	28	20	25
7	7	2	4	3
6,348	3,845	4,218	3,871	2,192
642,200	410,925	451,542	374,267	221,544
228,517	142,279	117,891	77,423	54,804
227,897	142,279	116,900	74,431	54,639
224,706	142,269	113,967	73,434	54,094
99.7%	100.0%	99.2%	96.1%	99.7%
98.6%	100.0%	97.5%	98.7%	99.0%
111,719	77,827	57,417	33,549	24,717
109,856	77,827	56,929	32,284	24,614
23,251,572	15,833,161	12,297,104	6,861,268	5,385,784
135.60	130.78	117.63	146.44	128.96
129.24	88.46	108.65	112.59	107.18
15	30	19	8	7
9	17	17	5	5
6	13	2	3	2
25,322	8,369	6,876	14,886	10,928
2,583,508	931,362	723,359	1,372,254	1,077,157

4. 一般料金早見表（1ヶ月分）

金額には、それぞれ消費税及び地方消費税相当額を含む。

（令和4年3月31日現在）

水量	上水道 料金	下水道 使用料	合 計	水量	上水道 料金	下水道 使用料	合 計	水量	上水道 料金	下水道 使用料	合 計
m ³	円	円	円	m ³	円	円	円	m ³	円	円	円
0	985	1,001	1,986	51	10,936	8,393	19,329	200	64,400	45,892	110,292
1	985	1,001	1,986	52	11,261	8,624	19,885	250	85,245	58,982	144,227
2	985	1,001	1,986	53	11,587	8,855	20,442	300	106,090	72,072	178,162
3	985	1,001	1,986	54	11,913	9,086	20,999	350	126,935	85,162	212,097
4	985	1,001	1,986	55	12,238	9,317	21,555	400	147,780	98,252	246,032
5	985	1,001	1,986	56	12,564	9,548	22,112	450	168,625	111,342	279,967
6	985	1,001	1,986	57	12,889	9,779	22,668	500	189,470	124,432	313,902
7	985	1,001	1,986	58	13,215	10,010	23,225	550	210,590	139,007	349,597
8	985	1,001	1,986	59	13,541	10,241	23,782	600	231,710	153,582	385,292
9	985	1,001	1,986	60	13,866	10,472	24,338	650	252,830	168,157	420,987
10	985	1,001	1,986	61	14,192	10,703	24,895	700	273,950	182,732	456,682
11	1,159	1,142	2,301	62	14,517	10,934	25,451	750	295,070	197,307	492,377
12	1,333	1,284	2,617	63	14,843	11,165	26,008	800	316,190	211,882	528,072
13	1,507	1,426	2,933	64	15,169	11,396	26,565	850	337,310	226,457	563,767
14	1,680	1,568	3,248	65	15,494	11,627	27,121	900	358,430	241,032	599,462
15	1,854	1,710	3,564	66	15,820	11,858	27,678	950	379,550	255,607	635,157
16	2,028	1,852	3,880	67	16,145	12,089	28,234	1,000	400,670	270,182	670,852
17	2,202	1,994	4,196	68	16,471	12,320	28,791				
18	2,376	2,136	4,512	69	16,797	12,551	29,348				
19	2,549	2,278	4,827	70	17,122	12,782	29,904				
20	2,723	2,420	5,143	71	17,448	13,013	30,461				
21	2,952	2,591	5,543	72	17,773	13,244	31,017				
22	3,181	2,763	5,944	73	18,099	13,475	31,574				
23	3,410	2,934	6,344	74	18,425	13,706	32,131				
24	3,638	3,106	6,744	75	18,750	13,937	32,687				
25	3,867	3,278	7,145	76	19,076	14,168	33,244				
26	4,096	3,449	7,545	77	19,401	14,399	33,800				
27	4,325	3,621	7,946	78	19,727	14,630	34,357				
28	4,554	3,792	8,346	79	20,053	14,861	34,914				
29	4,782	3,964	8,746	80	20,378	15,092	35,470				
30	5,011	4,136	9,147	81	20,704	15,323	36,027				
31	5,274	4,337	9,611	82	21,029	15,554	36,583				
32	5,537	4,538	10,075	83	21,355	15,785	37,140				
33	5,800	4,739	10,539	84	21,681	16,016	37,697				
34	6,063	4,941	11,004	85	22,006	16,247	38,253				
35	6,326	5,142	11,468	86	22,332	16,478	38,810				
36	6,589	5,343	11,932	87	22,657	16,709	39,366				
37	6,851	5,545	12,396	88	22,983	16,940	39,923				
38	7,114	5,746	12,860	89	23,309	17,171	40,480				
39	7,377	5,947	13,324	90	23,634	17,402	41,036				
40	7,640	6,149	13,789	91	23,960	17,633	41,593				
41	7,937	6,350	14,287	92	24,285	17,864	42,149				
42	8,234	6,551	14,785	93	24,611	18,095	42,706				
43	8,531	6,752	15,283	94	24,937	18,326	43,263				
44	8,828	6,954	15,782	95	25,262	18,557	43,819				
45	9,125	7,155	16,280	96	25,588	18,788	44,376				
46	9,422	7,356	16,778	97	25,913	19,019	44,932				
47	9,719	7,558	17,277	98	26,239	19,250	45,489				
48	10,016	7,759	17,775	99	26,565	19,481	46,046				
49	10,313	7,960	18,273	100	26,890	19,712	46,602				
50	10,610	8,162	18,772	150	45,645	32,802	78,447				

5. 府内各市一般家庭用の水道料金(口径20mm:1ヶ月)

(令和4年3月31日現在)

区分 市名	実施 年月日	基本水量 (m ³)	基本料金 (円)	10m ³ ※水道料金	20m ³ ※水道料金
高槻	H30.7.1	-	759	935	2,420
大阪狭山	R3.4.1	10	946	946	2,706
羽曳野	H26.10.1	8	698	984	2,744
門真	R3.1.1	10	985	985	2,723
枚方	R3.4.1	-	726	992	2,290
東大阪	H23.3.1	7	668	992	2,598
池田	H26.1.1	8	836	1,001	2,651
柏原	H15.8.1	5	704	1,028	2,678
藤井寺	R2.10.1	8	968	1,034	3,278
貝塚	H14.4.1	10	1,034	1,034	2,409
八尾	H22.10.1	-	0	1,034	2,772
大阪市	H27.10.1	-	935	1,045	2,112
泉大津	H24.4.1	-	642	1,054	3,199
和泉	H26.4.1	-	550	1,056	2,574
豊中	H22.11.1	-	836	1,056	2,497
岸和田	H22.6.1	5	638	1,056	2,673
寝屋川	H23.10.1	20	1,060	1,060	2,600
大東	H22.10.1	10	1,085	1,085	2,625
箕面	H30.7.1	8	809	1,086	2,934
堺	R1.12.1	-	715	1,122	2,464
河内長野	H20.4.1	-	720	1,127	2,975
四條畷	H22.10.1	5	805	1,130	2,923
富田林	R3.10.1	8	796	1,133	2,816
守口	H22.8.1	8	942	1,164	2,638
摂津	H22.10.1	6	748	1,183	2,778
泉佐野	H21.4.1	-	704	1,254	3,014
吹田	R2.4.1	0	1,089	1,265	2,805
松原	H23.10.1	6	836	1,287	3,124
高石	H22.4.1	-	654	1,316	2,911
交野	H12.4.1	8	1,111	1,383	3,000
阪南	H29.4.1	8	1,110	1,398	3,153
茨木	H22.4.1	-	935	1,540	2,420
泉南	H30.10.1	-	1,018	1,733	3,240

※消費税・メーター料込(円)

※10m³昇順

6. 府内各市一般家庭用の下水道使用料(1ヶ月)

(令和4年3月31日現在)

市名	区分	実施 年月日	基本水量 (m ³)	基本料金 (円)	10m ³ ※下水道使用料	20m ³ ※下水道使用料
豊中		H22.11.1	-	464	574	1,421
池田		H26.1.1	8	517	594	1,353
大阪市		H13.6.1	10	605	605	1,276
吹田		H16.3.1	10	751	751	1,609
箕面		H28.4.1	8	635	807	1,863
大東		H29.4.1	10	826	826	1,970
高槻		H9.6.1	10	843	843	1,965
四條畷		H17.4.1	10	610	908	2,206
東大阪		H16.10.1	7	631	922	2,088
守口		H13.9.1	8	696	922	2,055
貝塚		H30.4.1	10	933	933	2,110
茨木		H29.10.1	-	550	957	2,035
羽曳野		H24.10.1	8	767	976	2,230
大阪狭山		H25.4.1	10	990	990	2,222
泉佐野		H21.4.1	10	495	990	2,530
寝屋川		H21.4.1	8	717	998	2,406
門真		R3.1.1	10	1,001	1,001	2,420
摂津		H19.10.1	6	627	1,045	2,299
河内長野		H31.4.1	-	673	1,058	2,796
交野		H21.4.1	8	840	1,070	2,370
富田林		H25.10.1	8	825	1,084	2,382
柏原		H26.10.1	5	687	1,144	2,805
枚方		R3.4.1	-	844	1,144	2,618
岸和田		H24.4.1	10	1,155	1,155	2,871
和泉		H30.4.1	-	572	1,188	2,530
八尾		H28.8.1	-	495	1,188	2,563
松原		H23.10.1	6	778	1,196	2,868
泉南		H23.10.1	-	522	1,257	2,830
藤井寺		R2.10.1	8	1,016	1,274	2,858
堺		H29.10.1	-	731	1,281	2,821
高石		R1.10.1	-	357	1,281	2,755
阪南		R1.10.1	8	993	1,292	2,876
泉大津		H24.4.1	-	397	1,359	2,877

※消費税込(円)

※10m³昇順