

かどまの

すい づう  
水道

門真市立

小学校

年 組

なまえ：



門真市環境水道部

- 令和5年度 発行版 -

# 環境水道部（水道事業）ってどんなところ???

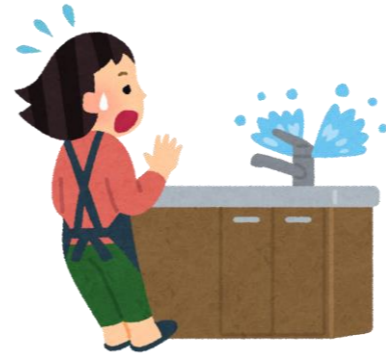
環境水道部ではみなさんの生活になくてはならない水をお届けするため、いろんなおしごとをしています。

- 水もれ修理

水道管がはれつしたり、こしょうしたときはすぐに行って修理をします。

- 水質試験

環境水道部では、水道の水がのみ水として安全かどうか、いつも調べています。



- 水道メーターの検針

みなさんが使った水の量は、水道メーターに記録されるので、その数字を調べに行きます。

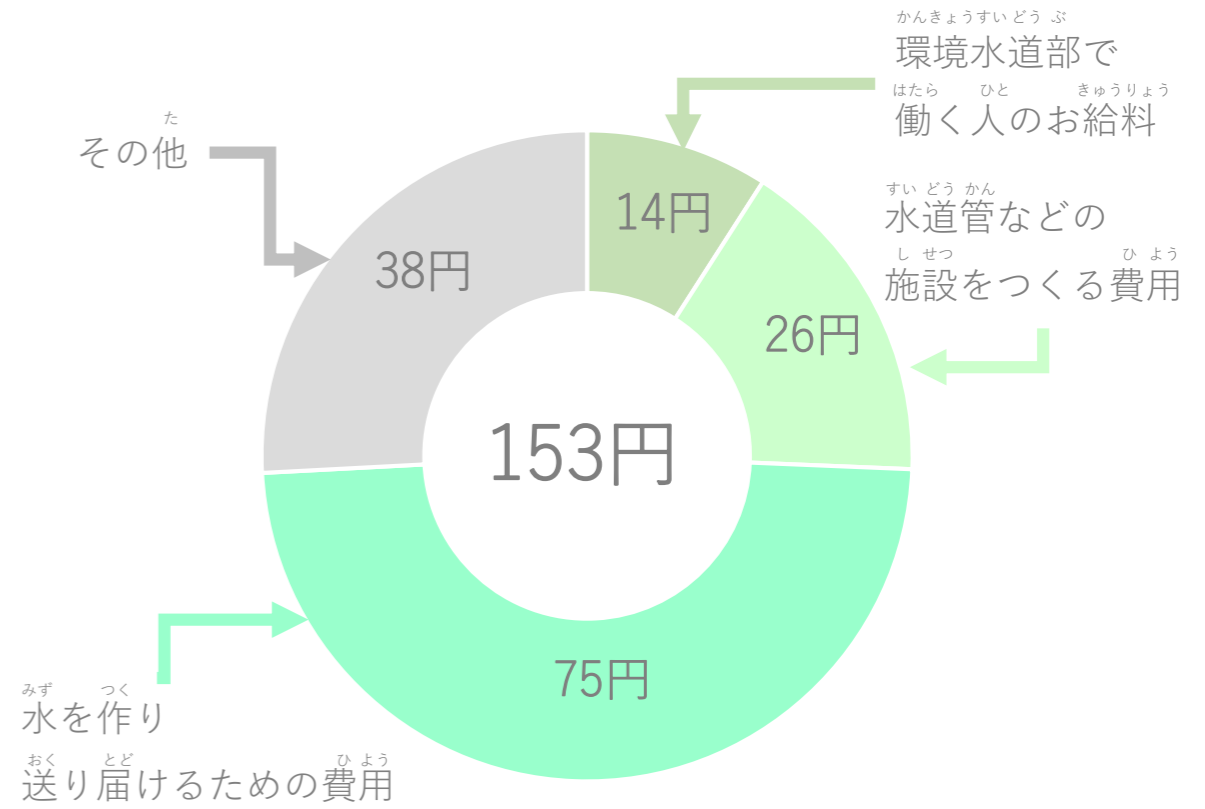


- 水道管工事

水を送るために、環境水道部からみなさんの家や学校などへつなぐ水道管をうめる工事を行っています。



## 1トンの水を作るためにかかるお金



(令和3年度)

## 水をたいせつに

わたしたちの生活にとって、なくてはならない大切な水。この水にもかぎりがあります。

いつまでも安心して水が使えるように、ふだんからムダな使い方をしないように心がけましょう。



歯みがきの時は「コップ」を使う

トイレの、大・小レバーを使い分ける



ぞうきんを洗う時は「バケツ」を使う



道路などで水もれを見つけたら環境水道部へ知らせる

## 水のふるさと

みなさんの家で毎日使われている水道の水はびわ湖から瀬田川と宇治川を流れ、桂川と木津川の二つの川と一緒にできた淀川の水です。

この淀川の水を、大阪広域水道企業団の浄水場というところで取り入れ、門真市にある配水池からみなさんの家へ送られます。

