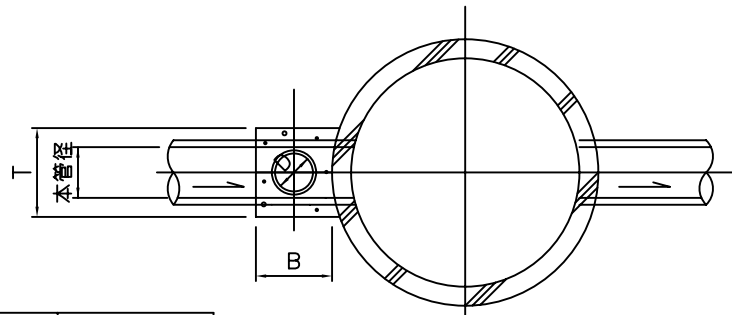


外副管設置標準図 S=1:30

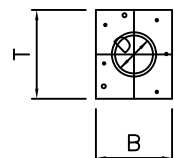
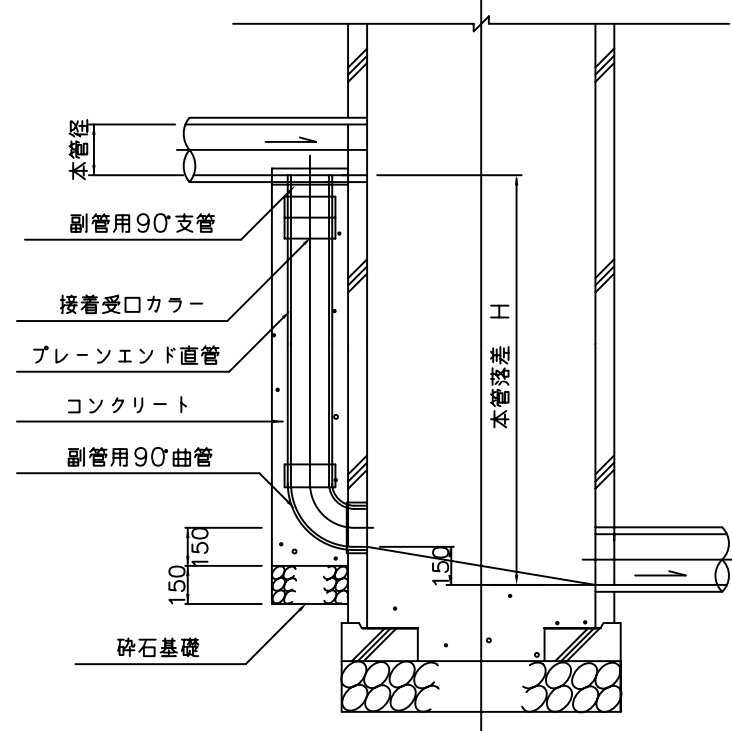
Aタイプ

平面図



断面図

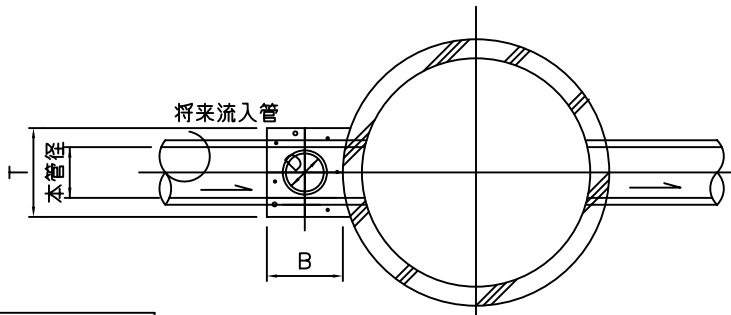
本管径	副管径(D)
200	150
250~400	200
450~500	250
600	300



寸法表		
D	B	T
150	300	350
200	350	400
250	400	450
300	450	500

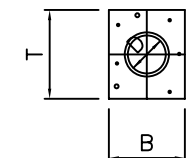
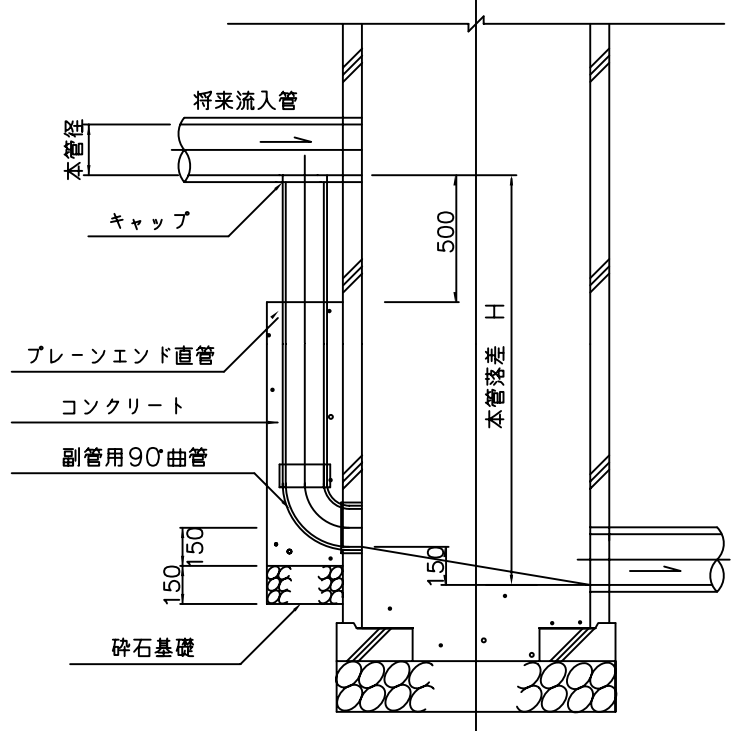
Bタイプ

平面図



断面図

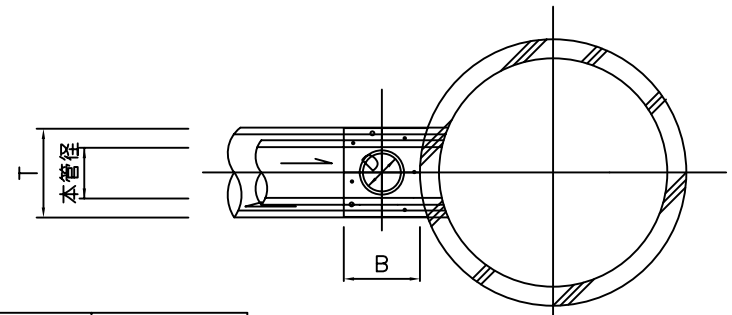
本管径	副管径(D)
200	150
250~400	200
450~500	250
600	300



寸法表		
D	B	T
150	300	350
200	350	400
250	400	450
300	450	500

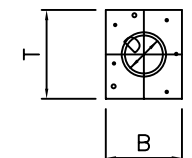
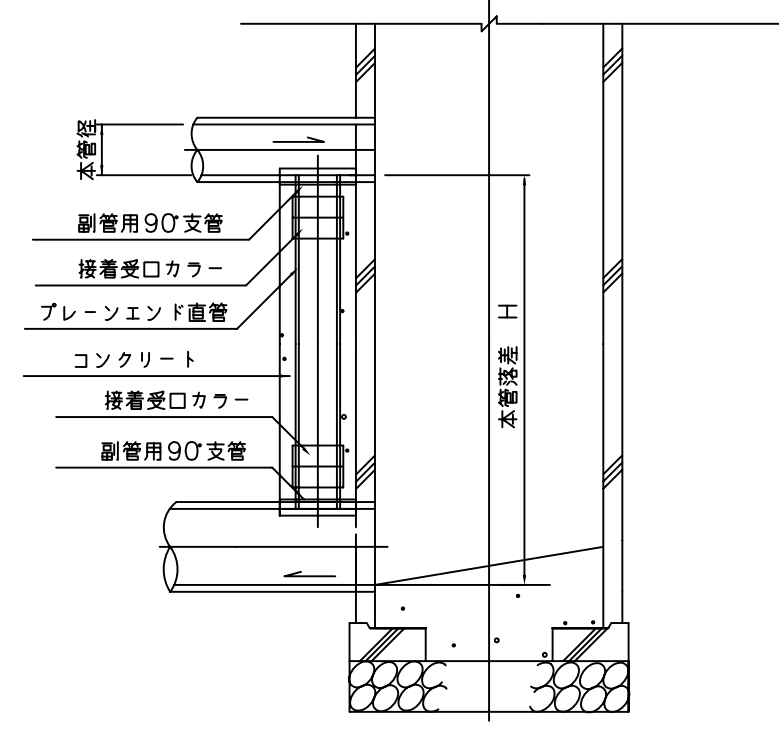
Cタイプ

平面図



断面図

本管径	副管径(D)
200	150
250~400	200
450~500	250
600	300

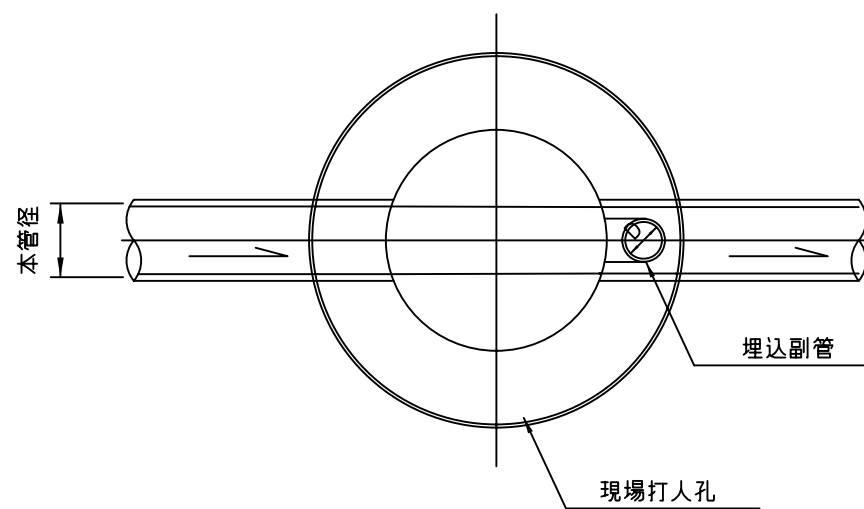


寸法表		
D	B	T
150	300	350
200	350	400
250	400	450
300	450	500

図面名	外副管設置標準図		
縮尺	1:30	作成年月	H11.3.31

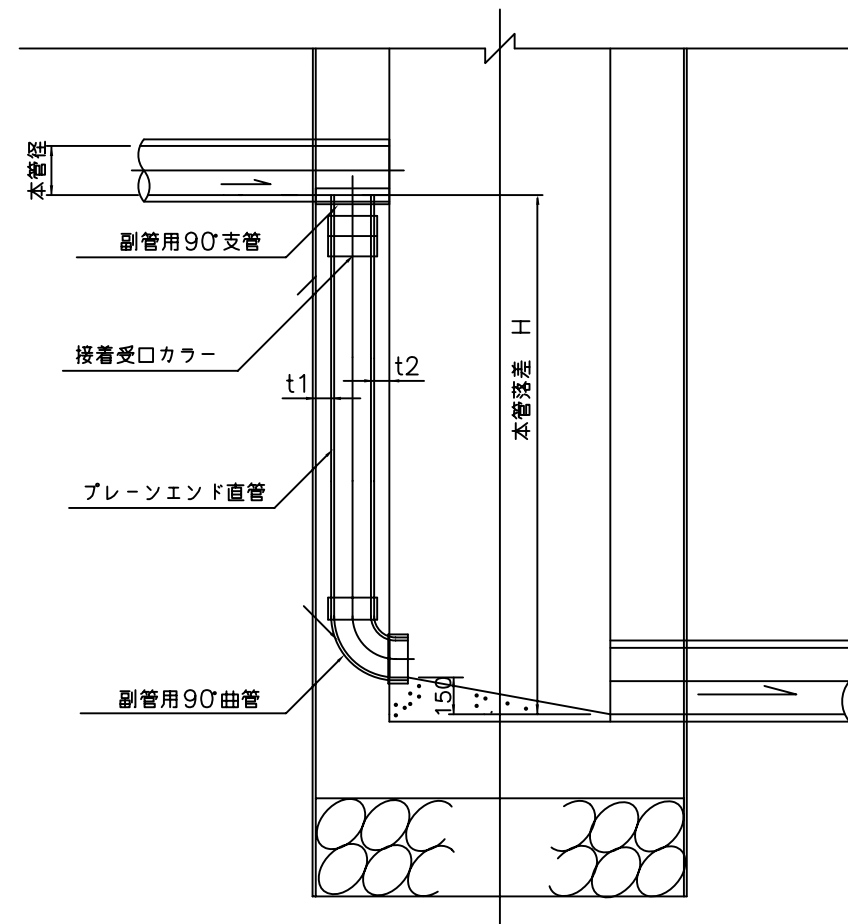
埋込副管設置標準図 S=1:30

平面図



本管径	副管径(D)
200	150
250~400	200
450~500	250
600	300

断面図

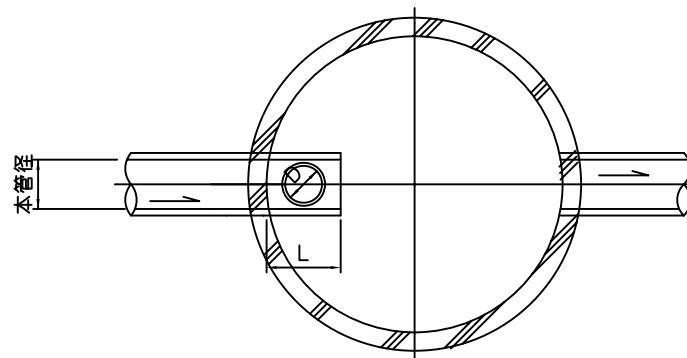


※ t1, t2 は75mm以上とする。

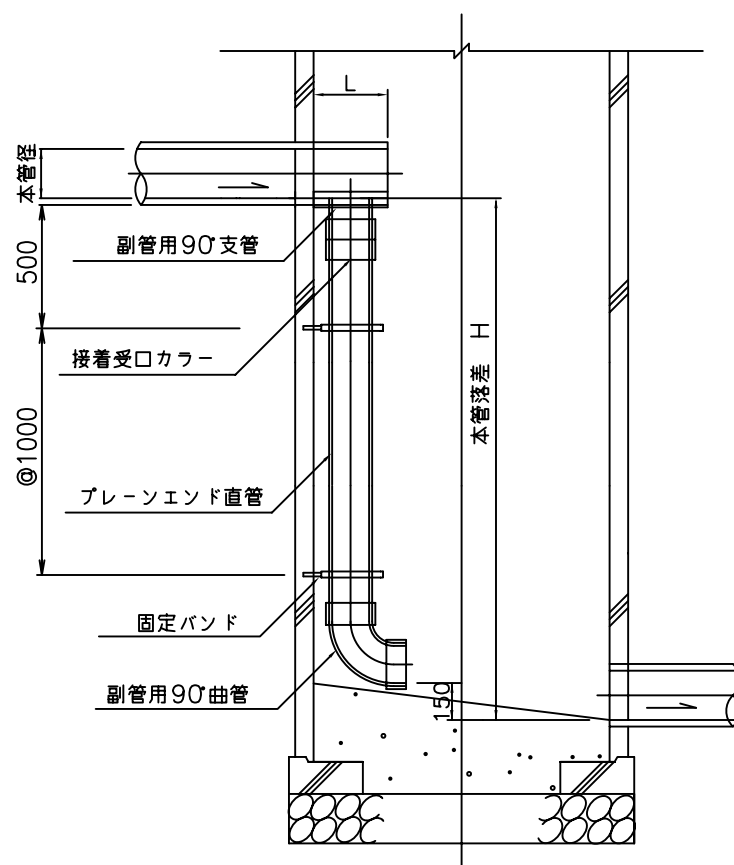
図面名	埋込副管設置標準図		
縮尺	1:30	作成年月	H11.3.31

内副管設置標準図 S=1:30

平面図



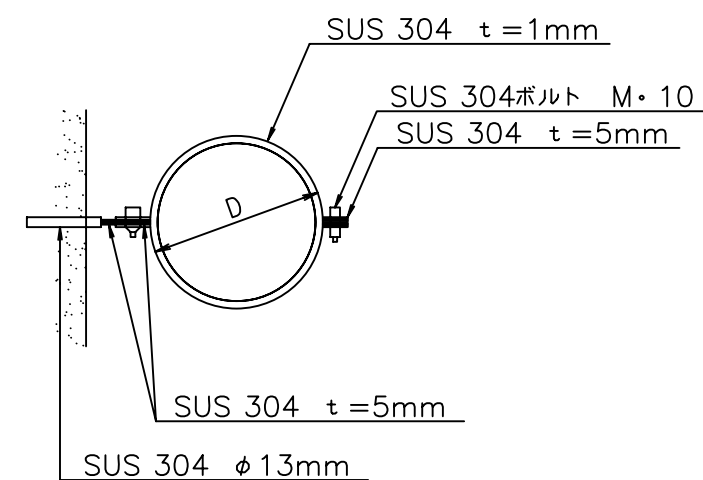
断面図



本管径	副管径(D)
200	150
250~400	200
450~500	250
600	300

本管径	支管長(L)
200~450	300
500,600	350

固定バンド詳細(参考)



図面名	内副管設置標準図		
縮尺	1:30	作成年月	H11.3.31

外副管工数量表

①外副管工数量表（Aタイプ）

寸法表				90° 曲管	接着受口カ ラー	90° 支管	フ ^レ エント ^ク 直管	コンクリート	型枠	砕石基礎
内径	外径	B	T					1m 当り		
mm	mm	mm	mm	本	本	本	本	m ³	m ²	m ³
150	165	300	350	1	1	1		0.084	0.95	0.016
200	214	350	400	1	1	1		0.104	1.10	0.021
250	266	400	450	1	1	1		0.124	1.25	0.027
300	318	500	550	1	1	1		0.196	1.55	0.041

②外副管工数量表（Bタイプ）

寸法表				接着受口カ ラー	90° 支管	キャップ	フ ^レ エント ^ク 直管	コンクリート	型枠	砕石基礎
内径	外径	B	T					1m 当り		
mm	mm	mm	mm	本	本	本	本	m ³	m ²	m ³
150	165	300	350	1	1	1		0.084	0.95	0.016
200	214	350	400	1	1	1		0.104	1.10	0.021
250	266	400	450	1	1	1		0.124	1.25	0.027
300	318	500	550	1	1	1		0.196	1.55	0.041

③外副管工数量表（Cタイプ）

寸法表				接着受口カ ラー	90° 支管	90° 曲管	フ ^レ エント ^ク 直管	コンクリート	型枠
内径	外径	B	T					1m 当り	
mm	mm	mm	mm	本	本	本	本	m ³	m ²
150	165	300	350	2	2	-		0.084	0.95
200	214	350	400	2	2	-		0.104	1.10
250	266	400	450	2	2	-		0.124	1.25
300	318	500	550	2	2	-		0.196	1.55

※フ^レエント^ク直管については、別途算出

※Bタイプのコンクリート量・型枠については、0.5m分控除する。

※Cタイプのコンクリート量・型枠については、流出管管頂迄とする。

図面名	外副管工数量表		
縮尺	NON	作成年月	H11.3.31