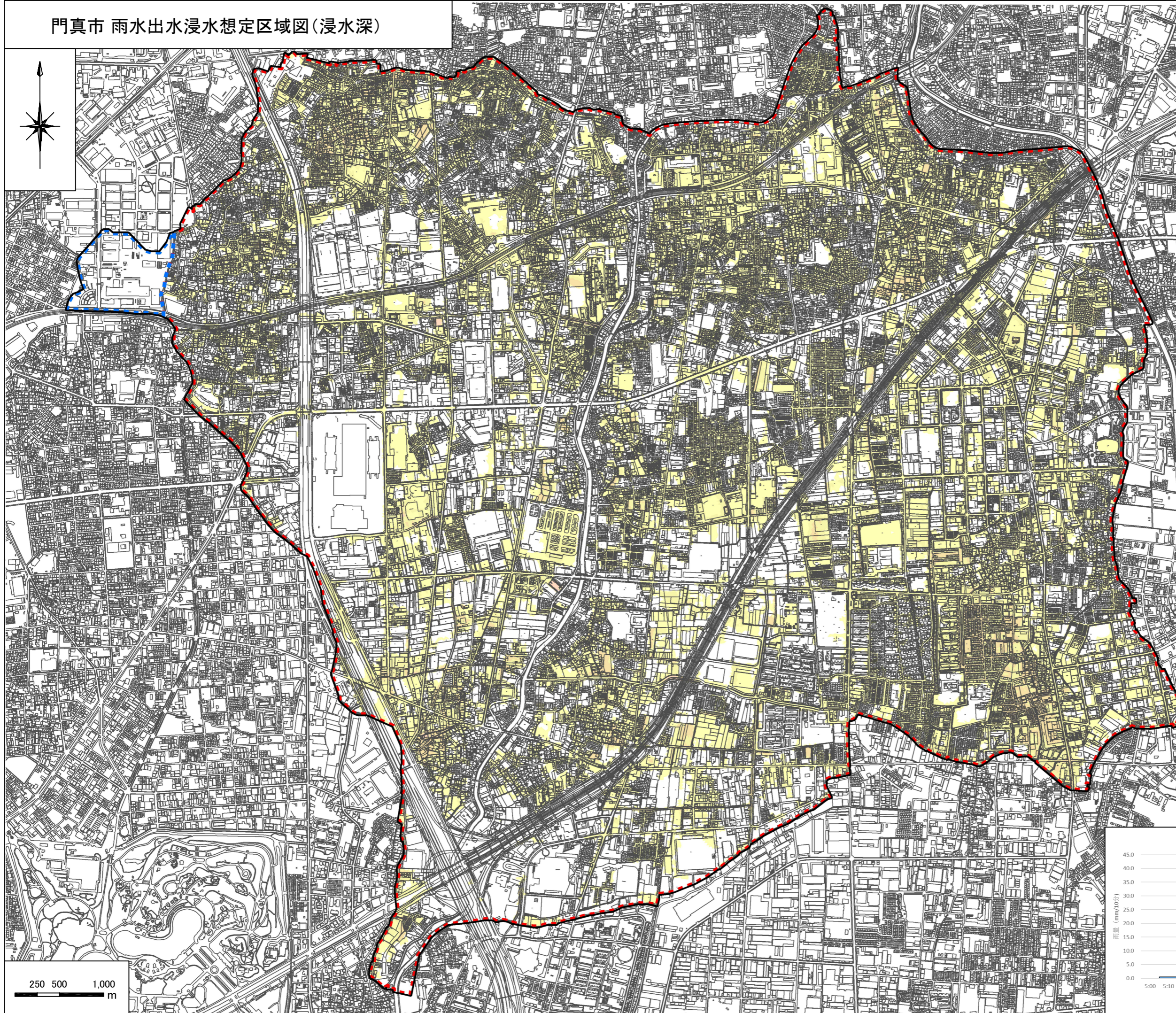


# 門真市 雨水出水浸水想定区域図(浸水深)



説明)  
 ①この図は、水防法の規定に基づく想定最大規模降雨が降った場合に浸水が想定される範囲やその深さを表したものです。  
 ②本市には寝屋川北部流域関連公共下水道(鴻池処理区)【赤枠】と守口処理区公共下水道【青枠】の処理区があります。

注意事項)  
 このシミュレーションの実施にあたっては、洪水(河川の破堤または越水)による氾濫等を考慮していませんので、この浸水想定区域に指定されていない区域においても浸水が発生する場合や、想定される水深・浸水継続時間が実際と異なる場合があります。  
 想定最大規模降雨による浸水を想定するため、排水先の河川の水位を想定される最高水位に設定しています。

基本事項等)  
 ①作成主体:門真市  
 ②指定年月日:令和8年3月1日  
 ③指定の根拠法令  
 水防法(昭和24年法律第193号)第14条の2第2項  
 ④指定の前提となる降雨  
 ・寝屋川北部流域関連公共下水道(鴻池処理区)  
 令和3年度末の寝屋川北部流域関連公共下水道の整備状況等を勘案。  
 想定し得る最大規模の降雨(1時間雨量147mm、80分雨量169mm、24時間総雨量172mm)  
 ・守口処理区公共下水道  
 令和4年度末の守口処理区公共下水道の整備状況等を勘案。  
 想定し得る最大規模の降雨(1時間雨量147mm、24時間総雨量152mm)

凡例  
 浸水した場合に想定される水深(ランク別)

	5.0~10.0m未満の区域
	3.0~5.0m未満の区域
	1.0~3.0m未満の区域
	0.5~1.0m未満の区域
	0.3~0.5m未満の区域
	0.3m未満の区域
	市町村境界
	守口処理区公共下水道
	寝屋川北部流域下水道(鴻池処理区)

