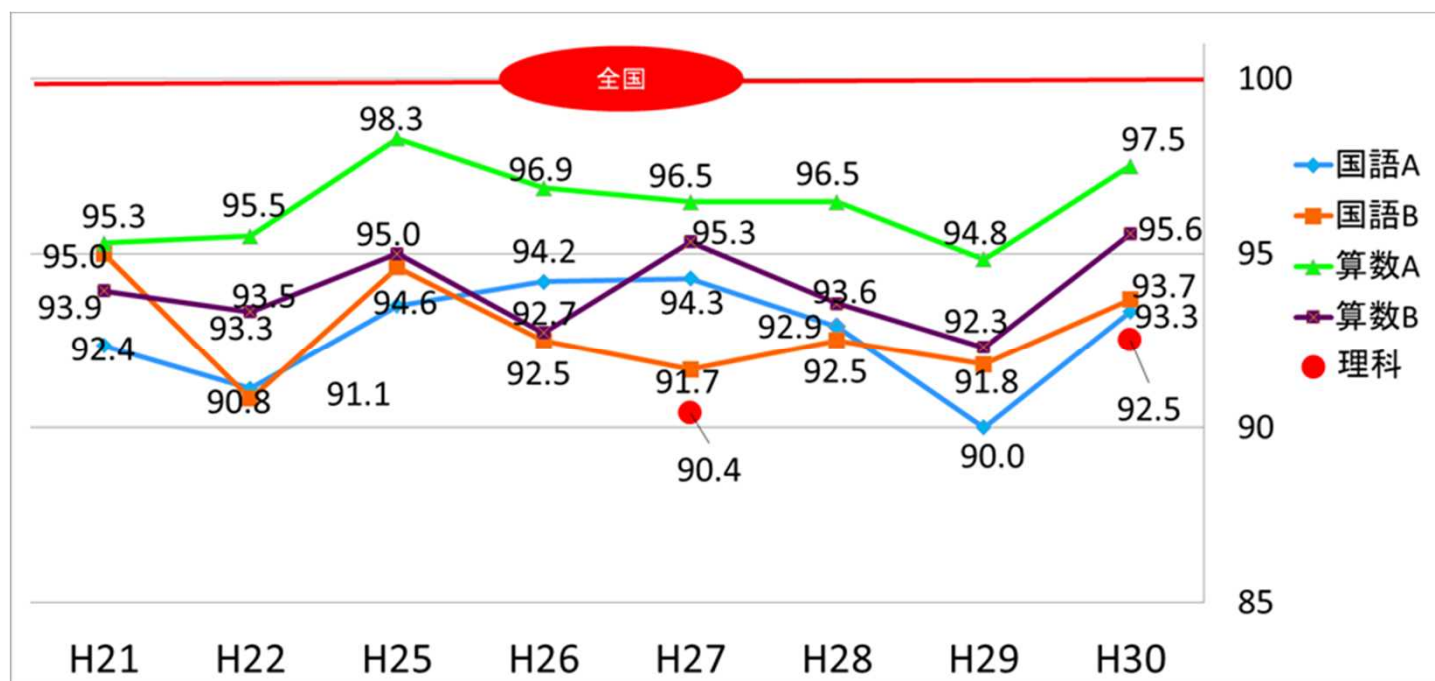


# 門真の教育の現状

～各種調査の数値から～

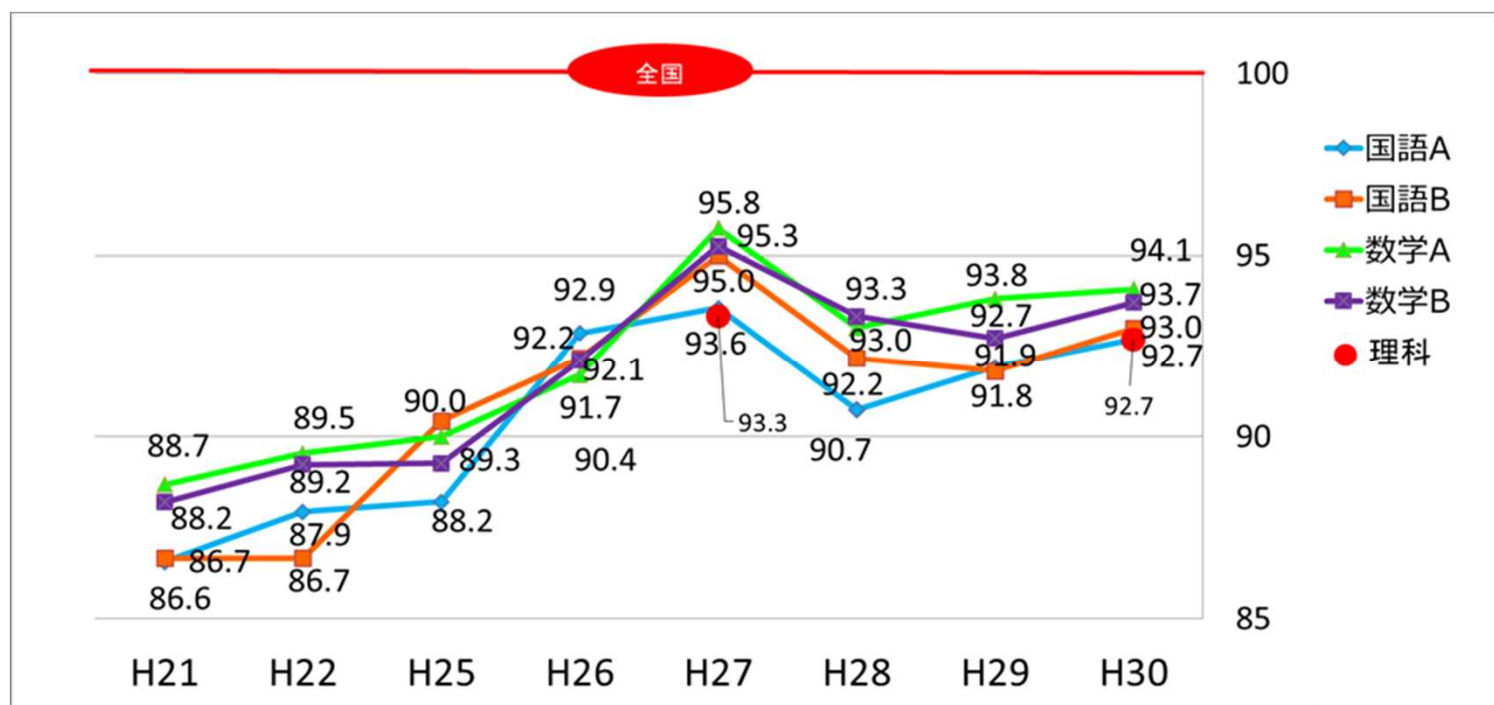
# ①学力について

▶ 全国学力学習状況調査から【小学校】



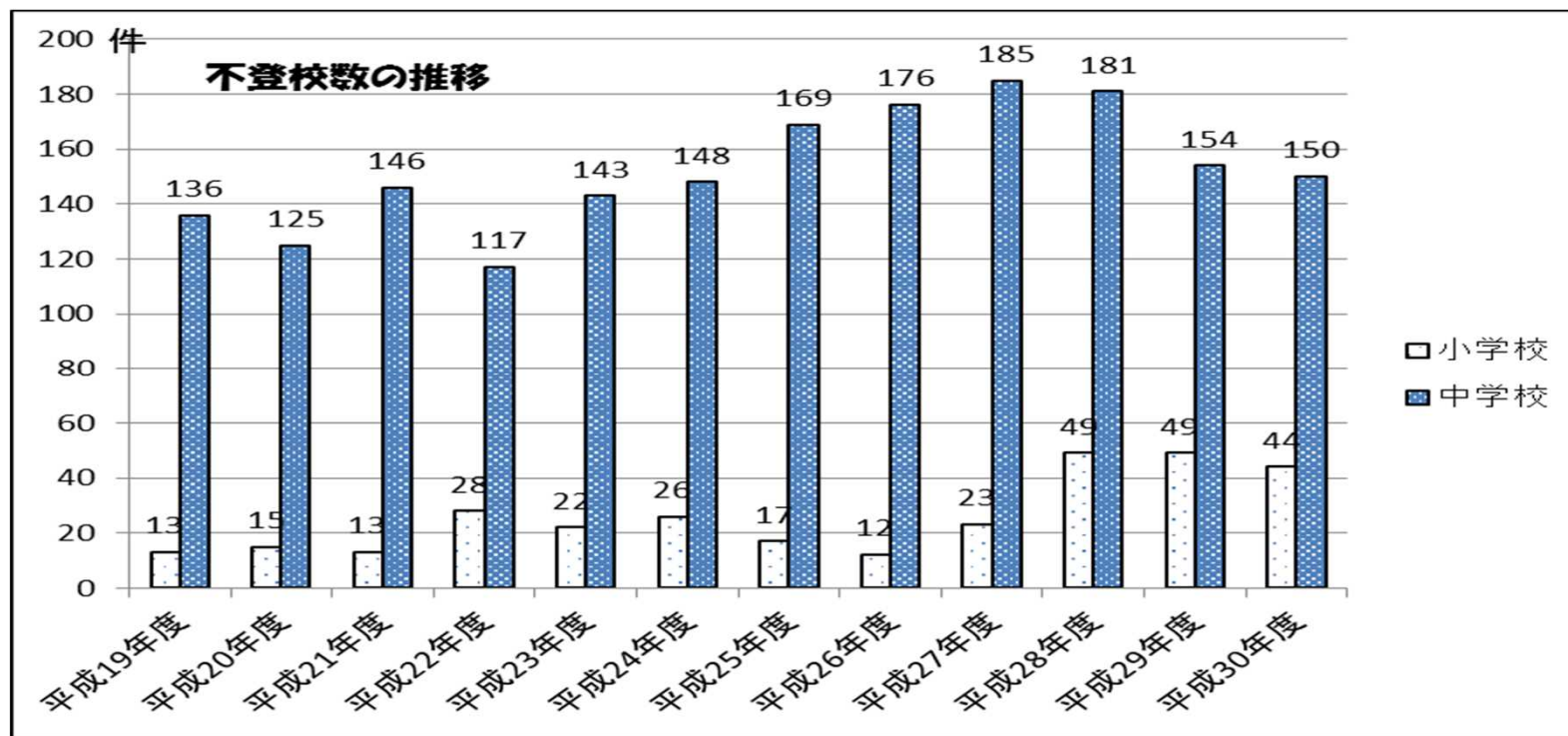
# ①学力について

▶ 全国学力学習状況調査から【中学校】



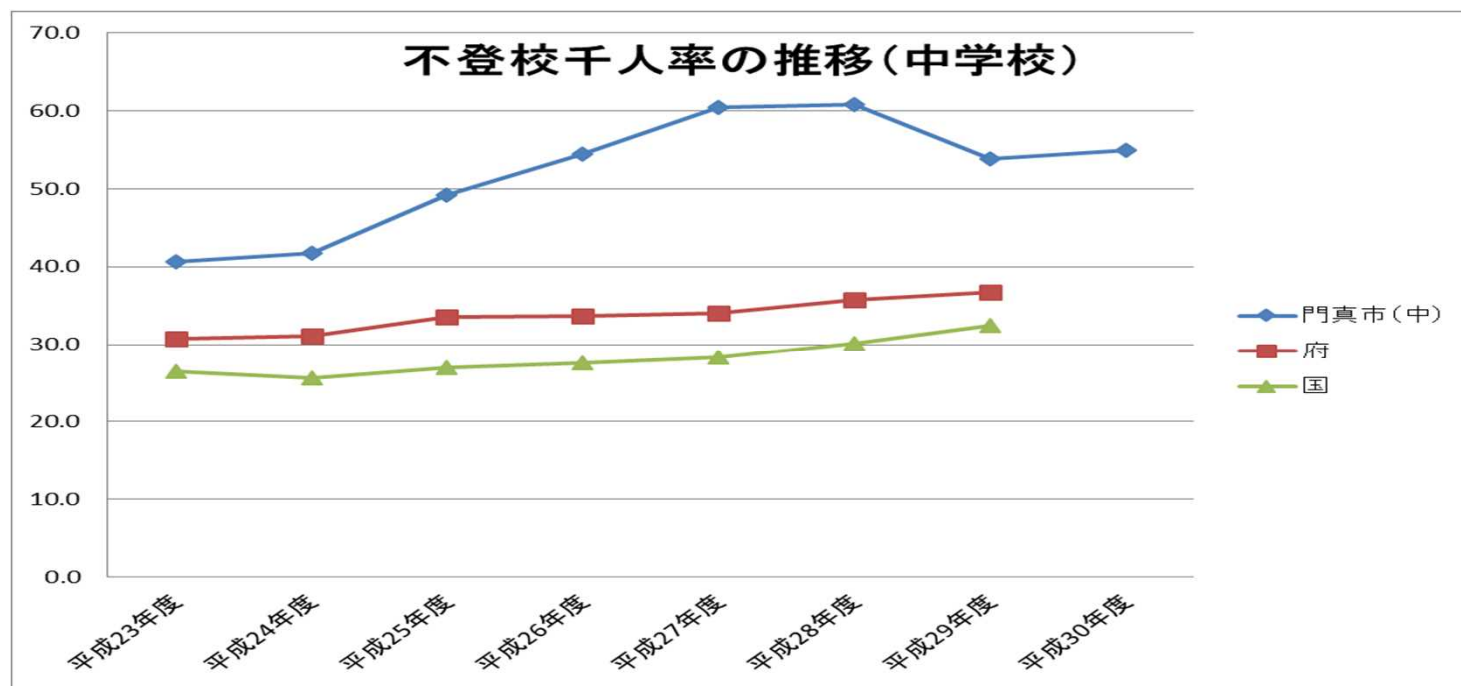
# ②不登校について

## ▶ 小中学校の不登校児童生徒数



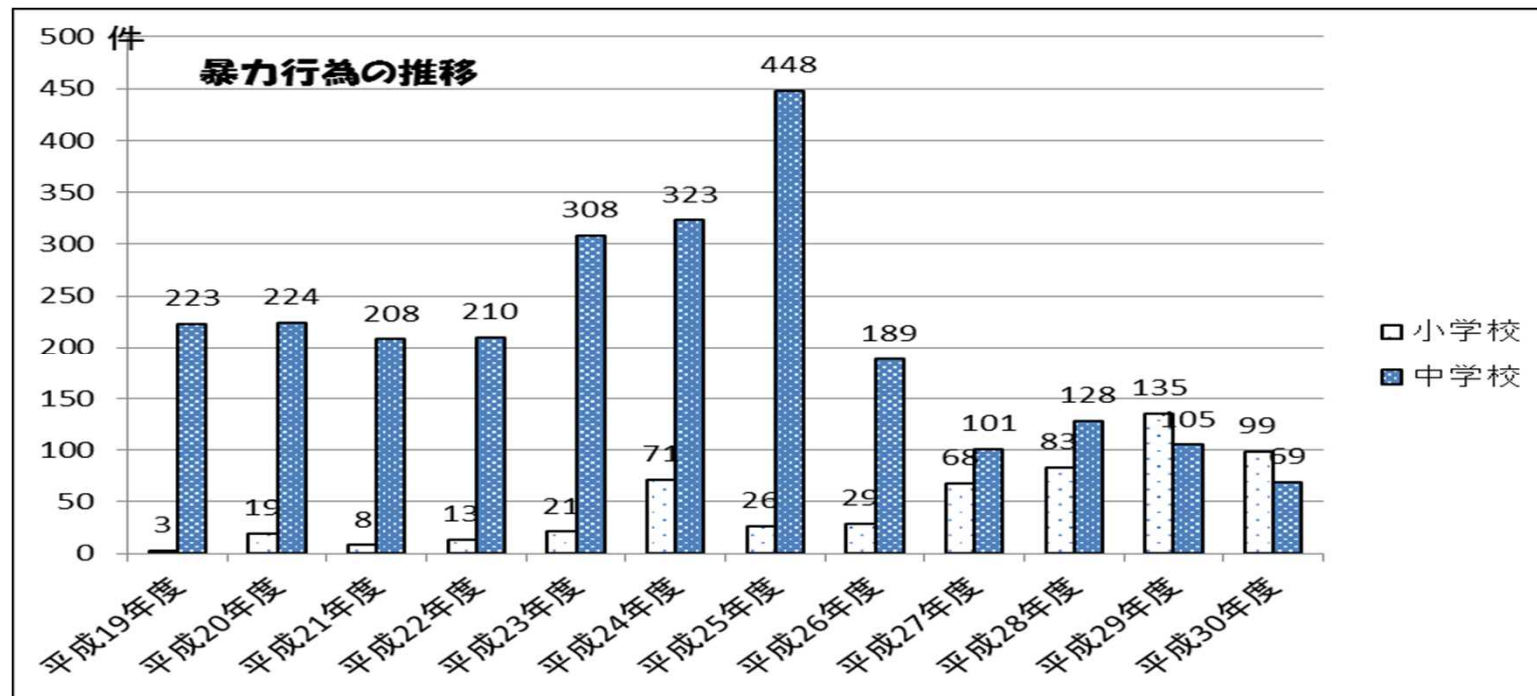
# ②不登校について

## ▶ 国・府との比較【中学校】



# ③暴力行為について

## ▶ 小中学校の暴力行為の件数



# ④運動能力について

▶ 全国体力・運動能力、運動習慣調査 **小学校5年生** (H30) より

		総合評価(%)				
		A	B	C	D	E
国		12.5%	25.5%	33.2%	20.1%	8.8%
府		8.8%	23.3%	34.8%	22.6%	10.4%
H30		5.5%	19.8%	31.3%	29.9%	13.5%
H29		8.4%	21.3%	32.0%	25.8%	12.4%
H28		4.8%	18.9%	33.7%	26.6%	15.9%
H27		5.3%	21.3%	36.2%	24.4%	12.7%
		総合評価(%)				
		A	B	C	D	E
国		16.0%	27.4%	33.6%	17.6%	5.5%
府		9.7%	24.1%	36.8%	22.3%	7.1%
H30		4.4%	23.5%	32.7%	27.1%	12.2%
H29		6.1%	20.8%	38.1%	26.5%	8.5%
H28		5.4%	17.4%	32.8%	34.6%	9.8%
H27		5.9%	20.3%	42.0%	23.0%	8.8%



# ④運動能力について

▶ 全国体力・運動能力、運動習慣調査 **中学校2年生** (H30) より

総合評価 (%)						
	A	B	C	D	E	
国	8.4%	26.6%	37.3%	21.3%	6.5%	
府	5.0%	23.8%	39.3%	24.4%	7.5%	
H30	6.8%	25.1%	41.8%	19.7%	6.6%	
H29	5.0%	23.8%	41.6%	21.3%	8.4%	
H28	7.5%	25.5%	34.0%	23.3%	9.7%	
H27	2.9%	21.9%	37.7%	28.2%	9.2%	
総合評価 (%)						
	A	B	C	D	E	
国	32.6%	32.5%	24.1%	9.1%	1.7%	
府	26.6%	33.6%	27.0%	10.6%	2.2%	
H30	26.3%	36.4%	26.6%	7.8%	2.8%	
H29	22.1%	35.5%	27.4%	13.4%	1.6%	
H28	27.2%	32.9%	25.7%	12.0%	2.1%	
H27	12.9%	27.6%	33.4%	19.5%	6.6%	