

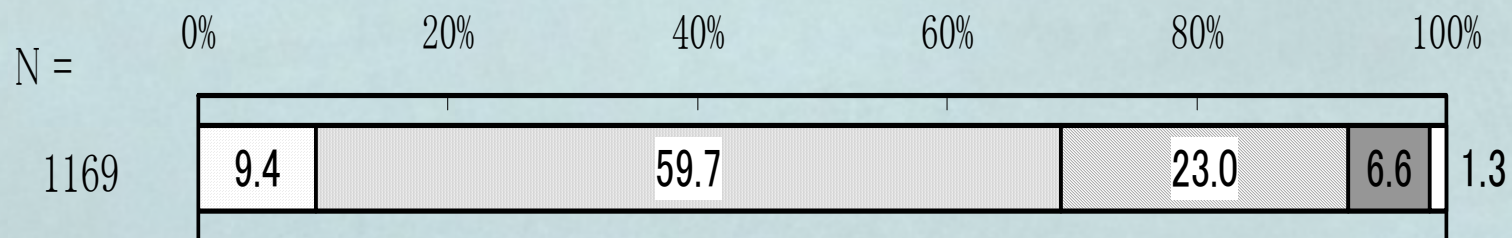


門

自分の未来と幸せ  
門真のこれから  
アンケート

# 門真市のことについて

## あなたは門真市が好きですか？（全体）



とても好き  好き  あまり好きではない  好きではない  無回答

70%の中学生が門真が好きで、  
30%が好きではない

# 門真市のどこが好きですか？

N = 1169



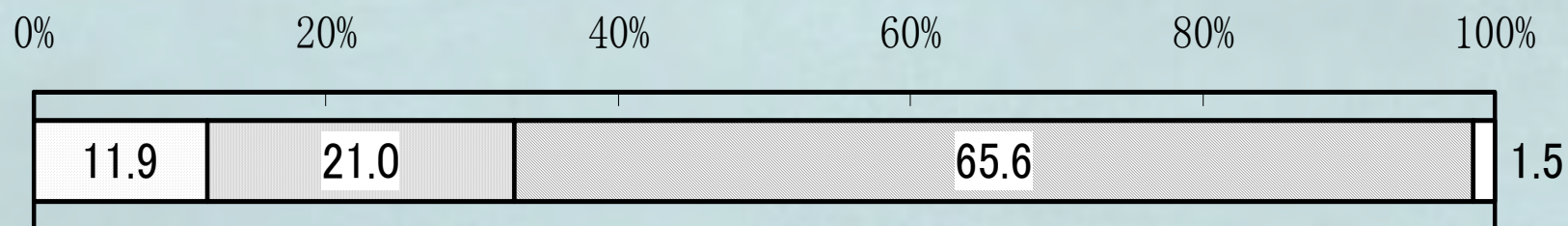
# 門真市のどこが好きではないですか？

N = 1169



# 10年後も門真市に住み続けたいですか？

住み続けたい  住み続けたくない  わからない  無回答



住み続けたい中学生は12%、住み続けたくない中学生は21%、残り66%の人がわからない

Question 1

**門真に住み続ける人がふえるためには、どんなことが必要でしょうか？**

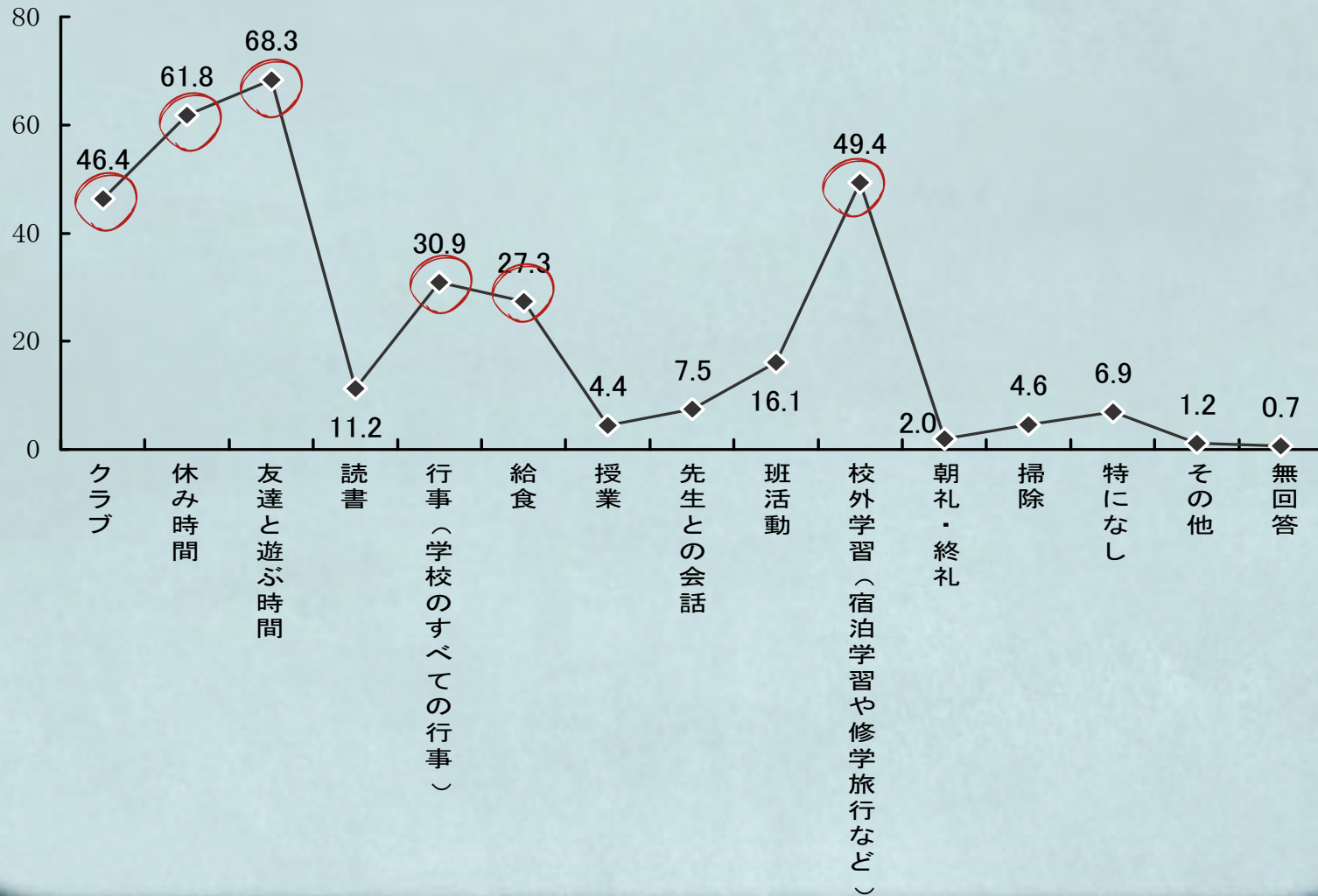
学校のことについて



# 学校では、どんな時間が楽しいですか？

N = 1169

%

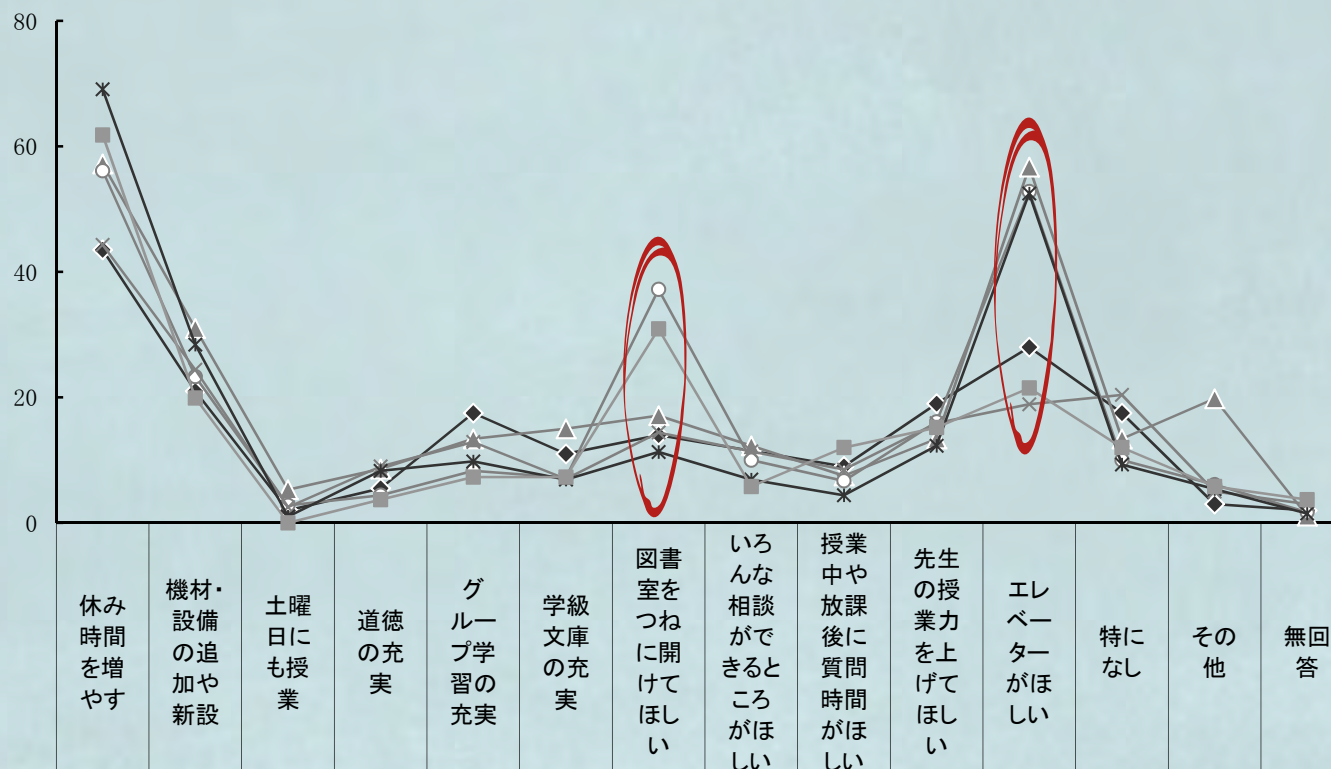


# 学校が楽しくなるために何が必要か？

N = 1169  
%



# 学校が楽しくなるために何が必要か(学校別)



◆ 第二中学校 (N = 200)	43.5	21.0	2.0	5.5	17.5	11.0	14.0	11.5	9.0	19.0	28.0	17.5	3.0	2.0
▲ 第三中学校 (N = 187)	57.2	31.0	5.3	8.6	13.4	15.0	17.1	12.3	7.5	13.4	56.7	13.4	19.8	1.1
○ 第四中学校 (N = 180)	56.1	23.3	2.8	4.4	8.3	7.2	37.2	10.0	6.7	16.1	52.8	10.0	6.1	1.7
× 第五中学校 (N = 201)	44.3	24.4	2.5	9.0	12.9	7.0	14.4	11.4	8.5	15.9	18.9	20.4	5.0	3.0
* 第七中学校 (N = 204)	69.1	28.4	1.0	8.3	9.8	6.9	11.3	6.9	4.4	12.3	52.5	9.3	5.4	1.5
■ 門真はすはな中学校 (N = 191)	61.8	19.9	0.0	3.7	7.3	7.3	30.9	5.8	12.0	15.2	21.5	12.0	5.8	3.7

Question2

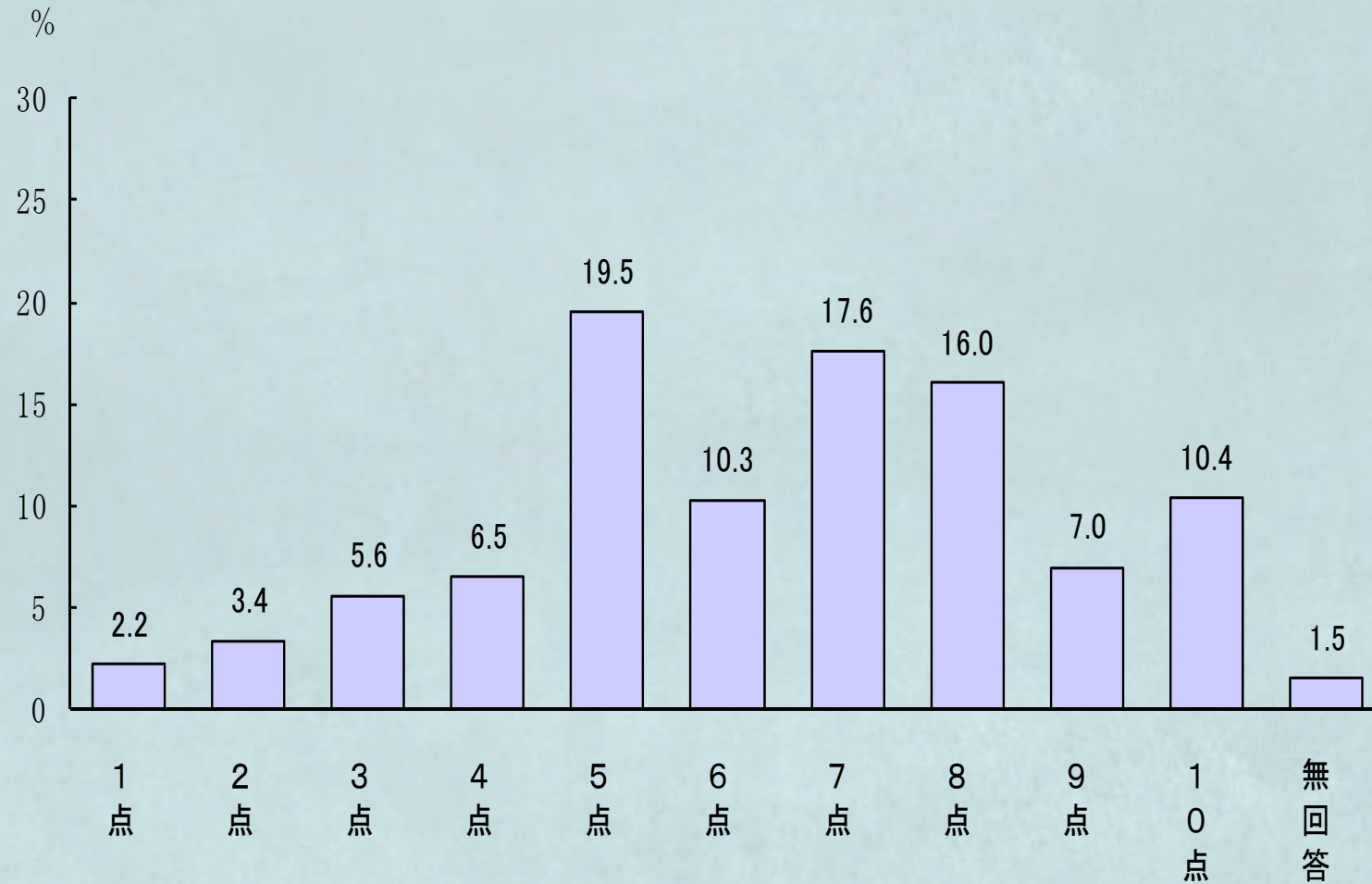
**学校がもっと楽しくなるために、門真市や学校は何をすればいいでしょうか**

Question3

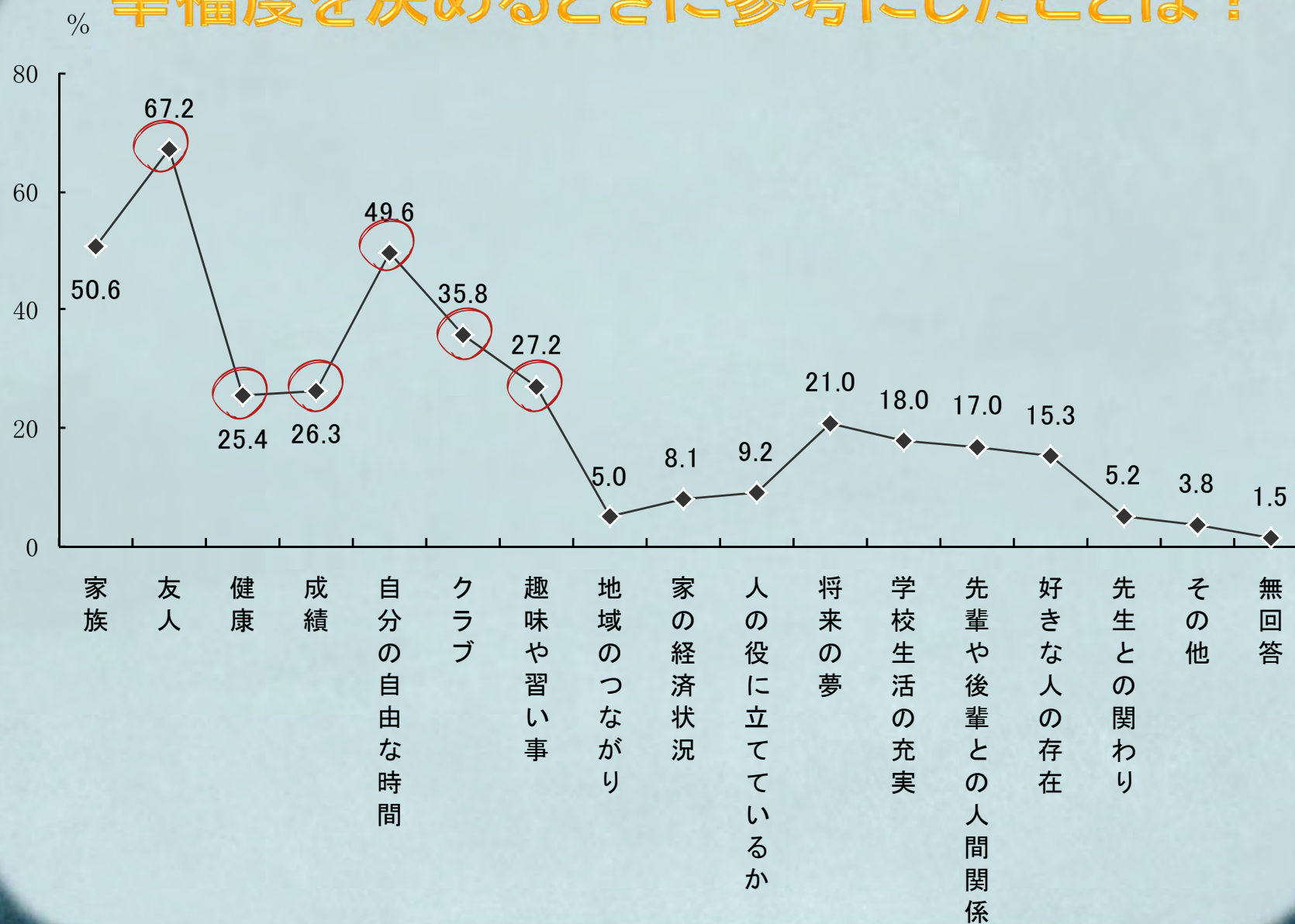
**学校がもっと楽しくなるために、自分たちは何ができるか**

あなたの幸福と将来  
について

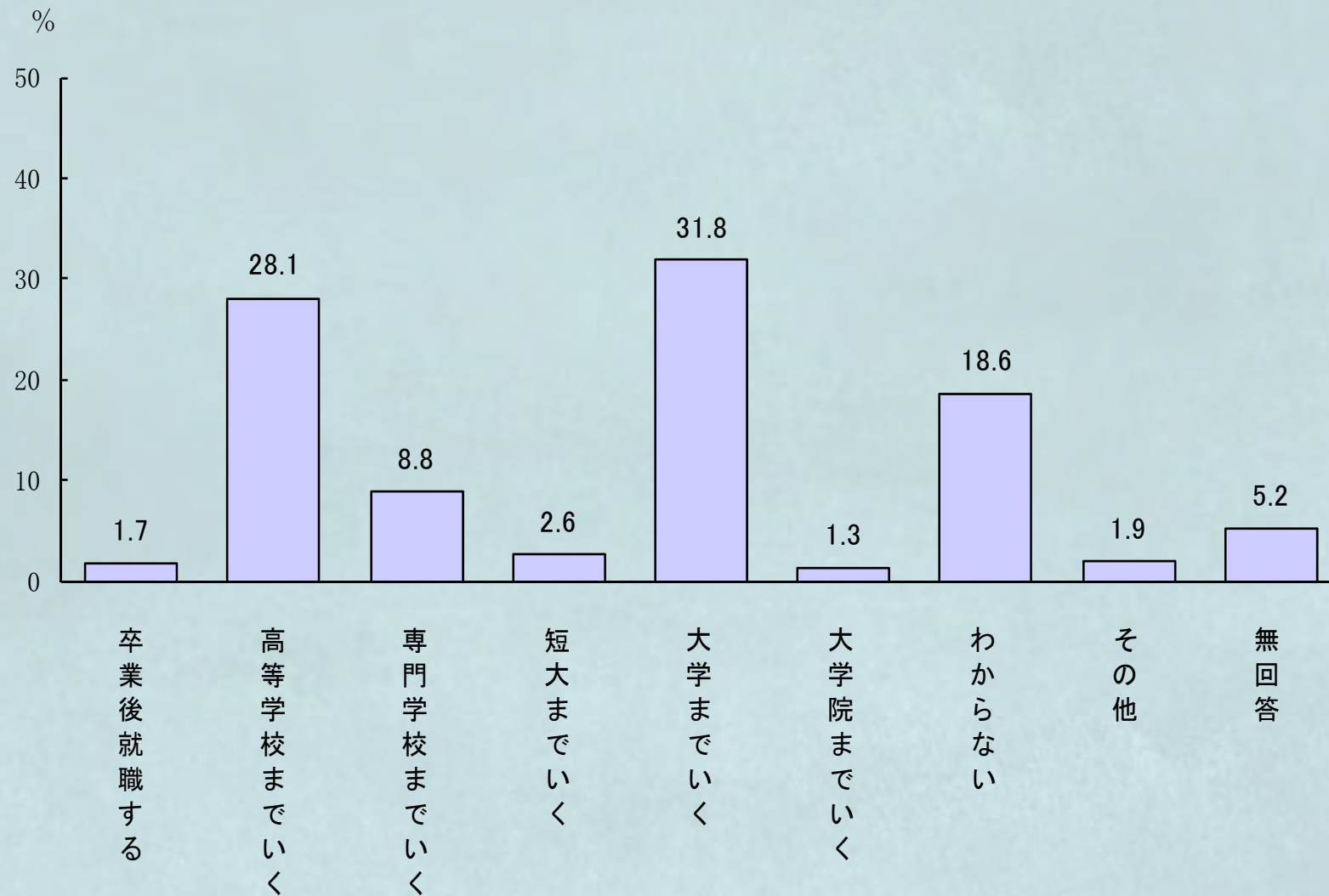
# あなたは今のどのくらい幸せですか？



# 幸福度を決めるときに参考にしたことは？

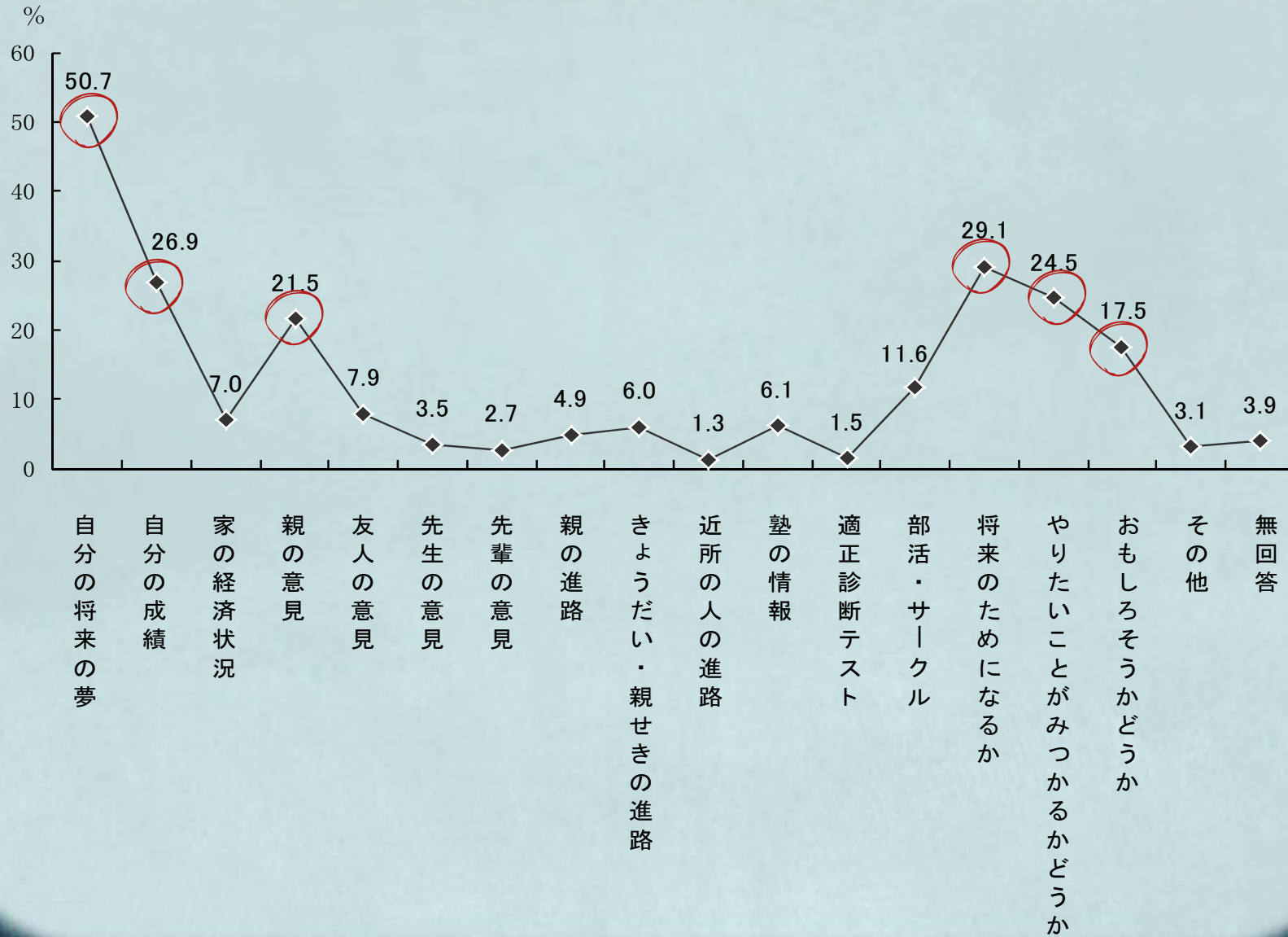


# あなたは中学校を卒業したらどうしますか？



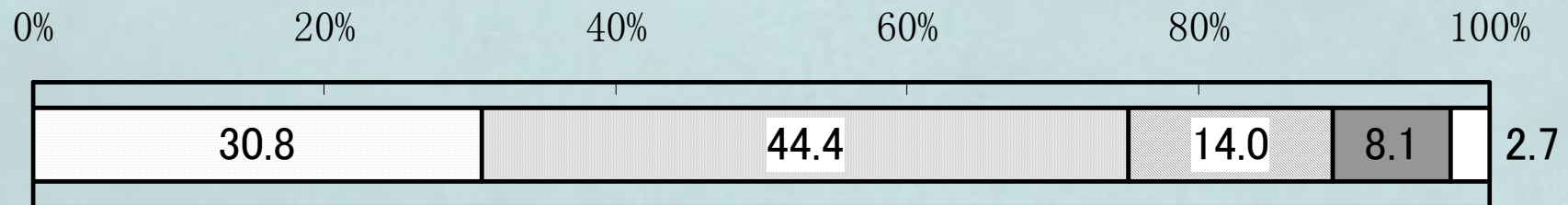


# 進路決定の参考にしたこと？(進路別)



# 将来について不安はありますか？

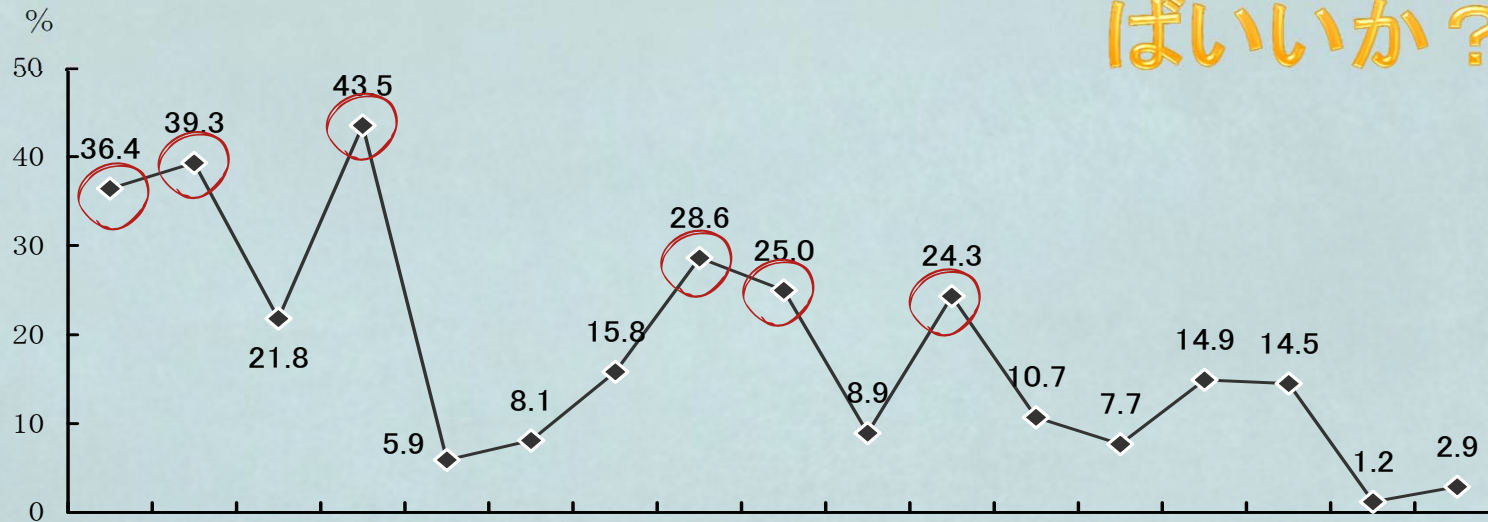
ある     少しある     あまりない     ない     無回答



75%の中学生が将来に不安を持っていて、22%はあまりない

N = 118

# 夢を実現するために、どんな手助けがあればいいか？



- 仕事についての情報
- 進学先についての情報
- クラブ活動の充実
- わかりやすい授業
- 学校生活のことについての相談
- 家のことについて相談できる場所・人
- 学校以外で勉強できる場所
- お金のこと
- 職業体験
- 友達関係の相談ができる場所
- いろいろな人との出会い
- 本や漫画からの情報
- 将来についてのグループでの調べ学習
- 友達（同じ立場）と相談の機会
- わからない
- その他
- 無回答

## Question4

**あなたが将来の夢を持ち、夢を実現  
するため、門真市や学校に何を手助  
けして欲しいですか。**

私たちの  
提言

**提言1. 子どもが安心してボールを使って楽しく遊べる場所を作る。**

**提言2. 学校の図書館をつねに開け、充実する。**

**提言3. 将来のために進学先や職業についての情報をたくさん提供する。**

**提言4. 門真市ならではの行事を行う。**

**提言5. 子どもたち同士の学び合いができる機会を作る。**

私たちの  
提言



自分の未来と幸せ  
門真のこれから





