

門真市中学生放課後学習支援
Kadooba塾 受講生を募集

市立中学校の3年生を対象とする門真市中学生放課後学習支援「Kadooba塾」の受講生を募集します。

新3年生の皆さん、Kadooba塾で夢を形にしませんか。対象 市立中学校に在籍し、29年度に3年生となる生徒

開講期間 4月中旬～30年3月の火・金曜日

※時間は午後7時～9時

開講場所 市教育センター(市)

問合先 学校教育課
 ☎06(6902)7042

授業教科 数学、英語
 募集人数 25人程度
 ※面接などの選考あり

申込方法 各中学校で配布する申込書に必要事項を記入し、在籍する学校または学校教育課窓口へ提出

※申込書は学校教育課窓口でも配布

市立総合体育館の防災機能

市立総合体育館は、市の新たな防災拠点となるエリアに位置しているため、周辺の防災機能を有する施設と連携・補完を図り、エリア全体の防災機能を一層高めるための防災機能を充実させています。

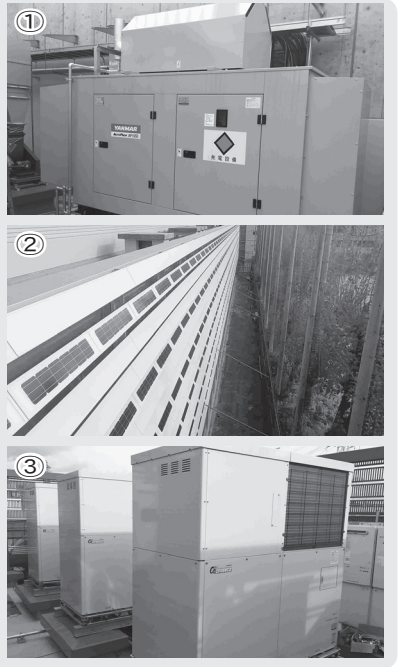
大規模地震などの自然災害によりライフラインが途絶した状況での災害応急対策の活動場所、新型インフルエンザなどの発生時の臨時診療場所、原子力災害にかかる広域避難の受け入れ場所などとして機能する施設となっています。

◆主な防災機能
 次の3つの設備により「電源の多重化」を図るほか、電力貯蔵設備、中圧ガス導入、マンホールトイレなど、さまざまな防災設備を備えています。

電源の多重化を図る3つの設備

- 非常用発電機…敷地内のオイルタンクに貯蔵している燃料を使用して電力途絶時に電力供給が行える設備(写真①)
- 太陽光発電設備…太陽光エネルギーから発電された電力を電力貯蔵設備に蓄電し、非常時にも使用できる設備(写真②)
- マイクロコージェネレーションシステム(停電時対応型)…中圧ガスを使用して電力途絶時に電力供給が行える設備(写真③)

問合先 スポーツ振興課
 ☎06(6902)7195



第4回 門真市 スポーツ・レクリエーション大会競技部門 参加者を募集!!

totoo
 この大会は、スポーツ振興くじの助成金を受けて開催しています。

市民の更なる生涯スポーツの推進を目的として、誰もが気軽に参加できるスポーツ・レクリエーション大会(競技部門・レクリエーション部門)を開催します。今回は、競技スポーツを中心とした競技部門の5月開催種目の参加者を募集します。

対象 市在住・在勤・在学の人
 ※チームの場合はメンバーの過半数が市在住・在勤・在学

各種目の日程・定員・費用など
 右表参照

申込方法 市ホームページまたはスポーツ振興課窓口で設置の参加申込書に必要事項を記入のうえ、スポーツ振興課窓口へ郵送または持参

※種目ごとの問合先への連絡による申し込みも可

◆組み合わせ抽選会の実施
 種目により、対戦する組み合わせの抽選会を実施します。

参加種目の組み合わせ抽選会がある場合、参加者(チームの場合は代表者)は抽選会に出席してください。

※抽選会実施時に参加料を徴収

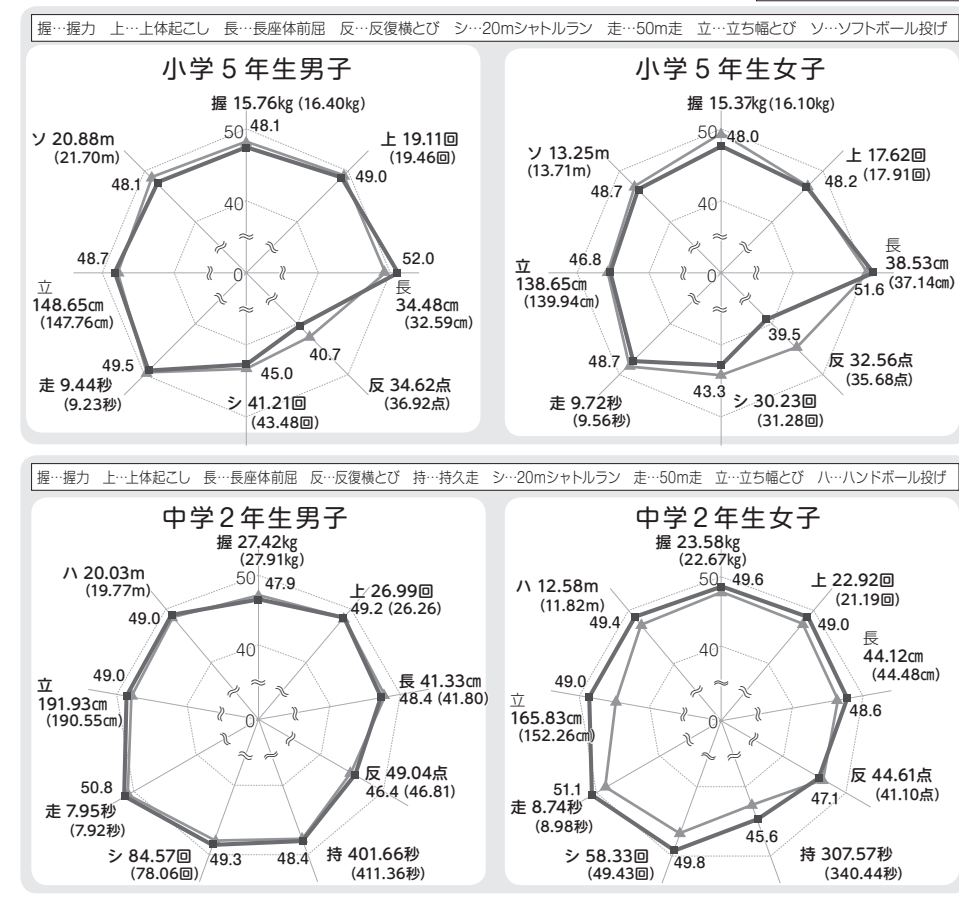
申込・問合先 〒571-8585
 門真市スポーツ・レクリエーション大会実行委員会(スポーツ振興課内)
 ☎06(6902)7195
 FAX06(6900)2323

◆競技部門5月開催種目

種目・種別	開催日	募集定員(費用)	申込期間・申込先	
空手道(協会) 小学1・2年生(形・組手)の部、小学3・4年生(形・組手)の部、小学5・6年生(形・組手)の部、中学生(形・組手)の部 ※各部とも男女別に試合を実施	5月14日(日)	制限なし (1人1000円)	申込期間 3月15日(水)～4月15日(土) 申込先 柏木 ☎06(6338)1899	
空手道(連組) 一般男子(組手)の部(完全防具制)	5月28日(日)	制限なし (1人3000円)	申込期間 3月1日(水)～4月1日(土) 申込先 西久保 ☎090(8935)1738	
サッカー	①一般の部 ②シニアの部	5月14日～7月23日の日曜日	申込期間 3月13日(月)～31日(金) ※抽選会は4月8日(土)午後7時30分から市民プラザ3階セミナー室で実施 申込先 那須 ☎080(4017)9008	
	少年の部A(小学5・6年生)、少年の部B(小学3・4年生)、少年の部C(小学1・2年生)	7月1日(土)・8日(土)	制限なし(無料)	申込期間 4月1日(土)～20日(木) 申込先 服部 ☎090(8520)8591
バレーボール	一般男子の部 一般女子の部 ※各部とも9人制	5月21日(日)	各8チーム (1チーム2000円)	申込期間 3月1日(水)～5月10日(水) ※抽選会は5月12日(金)午後7時から市民プラザ2階第2会議室で実施 申込先 田中 ☎072(881)4764
	小学生の部 (小学生Aクラス・Bクラス・Cクラス)	7月2日(日)	18チーム (1チーム、Aクラスは3000円、Bクラス・Cクラスは2000円)	申込期間 6月1日(水)～21日(水) ※抽選会は6月23日(金)午後7時から文化会館第2会議室で実施 申込先 田中 ☎072(881)4764
インディアカ 混合の部、女子の部、混合シニアの部	5月14日(日)	10チーム (1チーム1000円)	申込期間 3月1日(水)～4月9日(日) 申込先 船越 ☎072(884)1138	
硬式テニス	女子ダブルス初級 女子ダブルスオープン	5月20日(土)	各15組 (1組1800円)	申込期間 3月1日(水)～5月12日(金) ※抽選会を5月13日(土)午前10時から門真市立テニスコート事務所で実施
	男子ダブルス初級 男子ダブルスオープン	5月21日(日)	各15組 (1組1800円)	申込先 野村・桑田 ☎072(881)4343

※参加希望者多数の場合は抽選により決定する場合あり
 ※市立総合体育館の駐車場は午前8時～午後10時は30分ごとに150円、午後10時～午前8時は1時間ごとに100円(24時間の最大料金は800円)。ただし、市立総合体育館の利用者は1時間のみ無料で利用可
 ※6月・7月の開催種目は広報かどま4月号・5月号で募集予定

◆体力・運動能力調査の結果



※グラフは全国平均値を50としたときの門真市の平均値、数値は門真市の測定値(カッコ内は27年度数値)

28年度全国体力・運動能力調査等結果

たくましく育つ「かどまっ子」

28年4月～7月に小学5年生と中学2年生を対象に、全国体力・運動能力、運動習慣等調査が実施されました。この調査では運動能力以外にも生活習慣や運動習慣も調査されました。

◆体力・運動能力調査の結果
 小学5年生では、男女ともに「長座体前屈」が全国平均を上回りました。全国に比べると「反復横とび」「シャトルラン」には、男女ともに課題が見られますが、全体的には、27年度の数値と大きく変わらず、維持している結果となりました。

◆生活習慣等調査から
 小・中学校ともに朝食を毎日食べる児童生徒の割合が、全国平均よりかなり低くなっています。そのほか、睡眠時間の短さやスマホ・テレビを見る時間が長いなどの課題が見られます。生活習慣を見ると、小学校では「8時間以上睡眠をとっている」、中学校では、「6～8時間の睡眠をとっている」の項目が高い児童ほど、体力合計点が高い結果となりました。

子どもたちの体力づくりには学校だけでなく家庭や地域の環境が大切です。家庭での生活習慣を見直し、子どもに運動する習慣を身につけさせましょう。

問合先 学校教育課
 ☎06(6902)7042