

市立総合体育館

☎06(6115)5166 中町11-70

自分の身体を知ろう インボディ測定会を開催

インボディとは、高精度な体組成計です。
とき 8月6日(日)～8日(火)
午前10時～午後3時
※当日会場へ直接
対象 高校生以上の人
費用 1回100円

スポーツ教室好評開催中

フットサル、バスケットボールなどさまざまな教室があります。
※詳しくは問い合わせ。または市立総合体育館ホームページ参照

図書館

本館☎06(6908)2828 新橋町3-4-101
市民プラザ分館☎072(887)6648 北島546

朗読ボランティア養成講座 受講生を募集

とき 9月1日～30年2月2日の第1・第3金曜日(全10回)
午前10時～正午
ところ 本館
講師 前田綾子(朗読グループRST・元朝日放送劇団員)
対象 市内で活動できる人

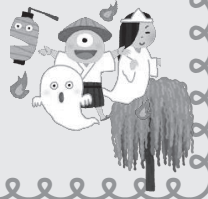
定員 25人
費用 無料
申込方法 8月1日(火)～22日(火)に本館へ電話または来館

- ◆休館日
○本館…月曜日、8月11日(祝)・25日(金)
○市民プラザ分館…木曜日、8月25日(金)

開館40周年記念

夏休み こわ～いおはなし会

暗い部屋でゾゾゾっとするこわ～いお話をします。
とき 8月24日(木)
午後4時～4時30分
※当日会場へ直接
ところ 本館
対象 小学生以上
定員 30人
費用 無料



図書館 8月の催し

Table with 3 columns: Title, Time/Location, Content. Includes '赤ちゃんふれあい絵本タイム', 'おはなしの広場', '英語で楽しむおはなしの会'.

文化会館

☎06(6901)3300 中町2-3 火曜日休館

文化会館サークル日体験教室

※詳しくは問い合わせ
◆壮健(3B体操)
とき 8月5日(土)・26日(土)
午前10時～11時30分

◆民謡三味の会
とき 8月7日(月)・21日(月)
午後1時～5時
◆ブルスカイ社交ダンス
とき 8月19日(土)
午後7時～9時

文化会館 8月の催し

Table with 2 columns: Title, Time/Details. Includes '夏休み映画会', 'はじめての将棋', '文化会館パン工房'.



リサイクルプラザ

☎06(6902)0045 深田町19-5 水曜日休館

もったいない普及事業 夏休みリサイクル工作講座

エコ・パーク縁日
とき 8月20日(日)
午前10時～午後2時
※当日会場へ直接
内容 木端細工、牛乳パック工作、ヘアアクセサリー教室など
対象 市在住の小学生と保護者
費用 無料

4階旧陶芸工房を 裂織り・リフォーム工房(第2)にリニューアル

8月1日(火)から使用可能です。
使用時間・使用料
○午前9時～午後1時…350円
○午後1時～5時30分…350円



もったいない普及事業 エコクッキング講座

大阪樟蔭女子大学の学生が講座を開催します。
とき・対象
①8月27日(日)正午～午後2時…市在住の小学生と保護者
②9月2日(土)午前11時30分～午後1時30分…市在住の小学3～6年生と保護者
定員 各8組
費用 無料
持ち物 エプロン、三角巾、手拭きタオル、お茶
申込方法 8月1日(火)～21日(月)に電話

Table with 2 columns: Team Name, Recipe. Includes 'チーム「アラモード」', 'チーム「はらぺこ」'.

市民プラザ

北島546 木曜日休館

青少年活動センターの講座・催し

◆親子映画祭り
日本や世界の童話、文学作品を上映します。
とき 8月5日・12日・19日の土曜日午後1時30分から
※当日会場へ直接
定員 100人
費用 無料
◆映像で考える不登校
「学級担任のためのカウンセリングとその実践」
とき 8月26日(土)午後1時30分から
※当日会場へ直接
定員 100人
費用 無料

◆ぶら～り門真
門真の名所旧跡(古川東岸南コース)を巡ります。
とき 8月27日(日)午前10時から
定員 10人
費用 100円
申込方法 前日までに電話または直接

生涯学習センターの講座・催し

◆プラザわいわいクラブ
おしゃべり、歌、折り紙など楽しい時間を過ごしませんか。
とき 8月7日・21日・28日の月曜日
午前10時～午後4時
※8月21日(月)は和紙で箱作り

※当日会場へ直接
費用 100円(1ドリンク付)
◆プラザde朝市 門真もん
地元産野菜、漬物、陶芸作品、手作品などを販売します。
とき 8月13日(日)
午前10時～午後1時30分
※当日会場へ直接
※地域通貨「蓮」の使用可
※出品・出店者募集中
◆第3回キッズ・ファッションショー
とき 8月13日(日)
午前11時～正午
※当日会場へ直接
観覧料 無料
◆陶芸体験教室
とき 8月27日(日)
午前10時～午後0時30分
※毎月開催
定員 10人
費用 1500円(材料費込)

申込方法 電話または直接
◆ハートフルセミナー
音楽セラピー&おしゃべり
とき 9月2日(土)
午後1時30分から
対象 乳幼児～18歳の人
※小学生以下は保護者同伴
費用 1000円
※初回は500円
申込方法 電話または直接

※そのほかの講座・催しなど、詳しくは市民プラザホームページ参照
申込・問合せ先
青少年活動センター
☎072(800)7523
生涯学習センター
☎072(887)6682