

公園特集

みんなが楽しく過ごせる場所に

門真市には、大・小を合わせて166カ所の公園があります。公園は、子どもたちが遊具で楽しく遊ぶことはもちろん、地域住民の憩いの場になるなど、人と人がつながる地域づくりの重要な役割を果たしています。

市ではパークイノベーション計画を策定し「ボール遊びなど子どもたちがのびのびと遊べる公園」「移動販売車やマルシェで賑わう公園」「若者が自由に表現できる公園」といった、これまでにはない新しいことができる、そんな公園づくりをめざしています。

パークイノベーション計画

基本目標

公園もまちも一緒に考えて、みんながもっと楽しめる公園に！

イノベーションには「革新」という意味があります。新たな視点で公園を捉えなおし、そのあり方を打ち出していくという思いを込めています。

利用状況や地域の特性などを踏まえ、各公園の方針など地域の皆さんにとってより過ごしやすい公園への検討を進めます。



詳しくはこちら

★浜町みらい公園 (浜町22-63)

幅広い年代で利用できます。幼児用遊具・健康遊具やボール遊びができる広場などがあり、市民の皆さんの意見を取り入れながら整備しました。



築山に沿って昇り降りができるクライミング遊具。築山の裾に向かって広がるネットと、足をかけて渡るロープが一体となったデザイン遊具です▼

▲休憩エリアには縁台やテーブルベンチを設置。憩いの場としてのんびり時間を過ごせます

★四宮1号公園 (四宮2丁目9)

小学校や幼稚園などが近くにあり、子どもたちに人気です。円形のベンチで休憩もできます。



迫力のあるワイドウェーブスライダーやチューブスライダーはスリル満点

海の生き物が描かれたクライムパネルはウォールクライミング要素を取り入れた幼児向けの遊具です▶

★上三ツ島公園 (三ツ島1丁目21)

6年度に遊具をリニューアルしました。小さい公園ですが、子どもが楽しく遊べます。



みかづきラダーは、老朽化したラダーすべり台をより安全にリニューアル。見た目もかわいくて楽しく遊べます▼

▲ぐるぐる楽しいスパイラルスライダーやロープの遊具が一体となった複合遊具。滑ったり登ったりと、いろんな遊び方ができます

★北島東町公園 (北島東町3)

物流センターの西にある公園です。カラフルな遊具だけでなく、のんびり過ごせる休憩エリアもあります。



▲小さな子どもでも安心して遊べる遊具がたくさん。色鮮やかで遊びたくなるようなデザインです。人工芝の築山でのんびり過ごせます



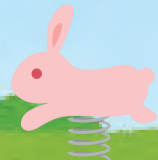
安心・安全な遊具を

日常点検 (月に1度)

通常の使用に支障がないか、市職員が目視、触診などによる点検を行っています。不具合については、迅速に修繕を行います。

定期点検 (年に1度)

日本公園施設業協会認定資格者である公園施設製品安全管理士または公園施設製品整備技士が打診や用具で入念に点検します。



公園は、さまざまな世代の人が自由に利用できる場所です。みんなが安全に、気持ちよく過ごせるように、ルールとマナーを守って利用しましょう。特に早朝夜間は、周辺住民への迷惑とならないよう、静かにご利用をお願いします。

問合せ先 道路公園課
☎06(6902)6242

遊具の金属部分や砂場の砂は、夏場の強い日差しにより非常に熱くなる場合があります。やけどなどにご注意ください。