

かてい せつぞくかくにん てじゆん 家庭でのクロームブック接続確認の手順

せつぞくばん ～モバイルルータ接続版～

いか さぎょう こ いっしょ おこな くだ
(以下の作業は、お子さんと一緒に行ってください。)

はじめに

いえ 【家ですること】

- STEP1 クロームブックを開く。
- STEP2 クロームブックにパスワードを入れて
ログインする。
- STEP3 モバイルルーターの電源をオンにする。
- STEP4 自分のクラスのクラスルームを開き、
フォーム（アンケート）に回答をする。



STEP 1～3 クロームブックとモバイルルータの電源をオン

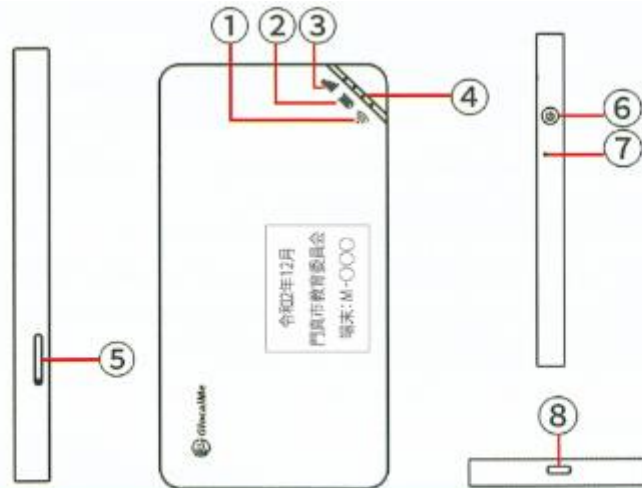
■ クロームブックを起動し、ログインします。



■ 起動すると、インターネットに接続されていませんと表示されます。

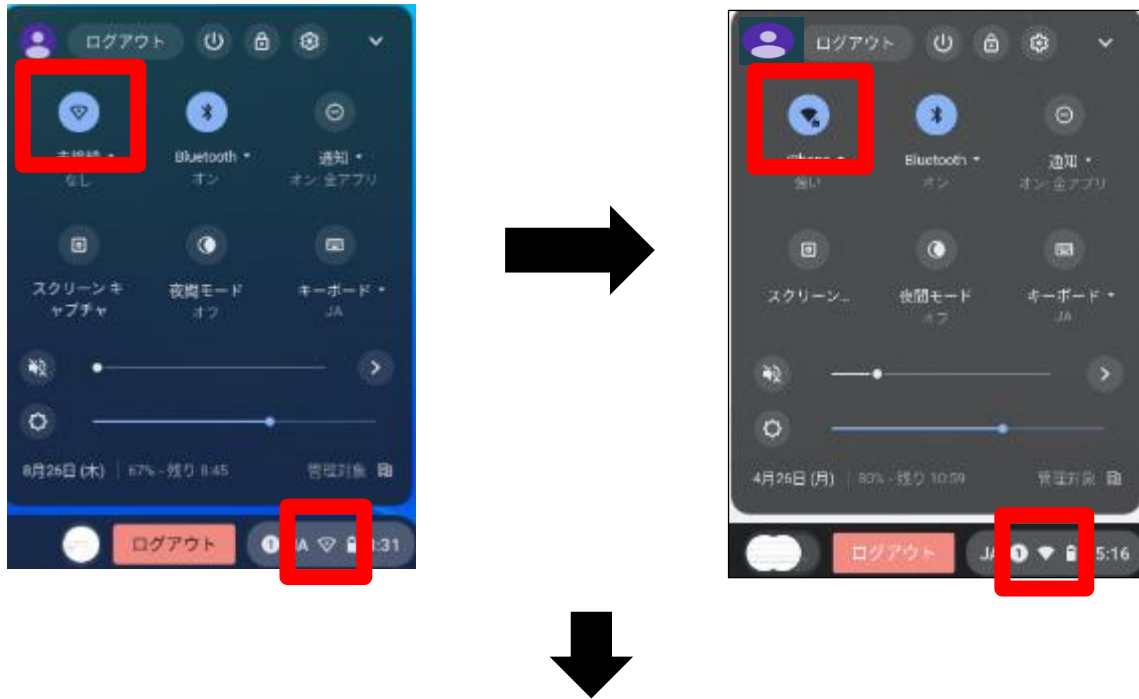
■ モバイルルータの電源を ON にしてください。

各部の名称・機能詳細

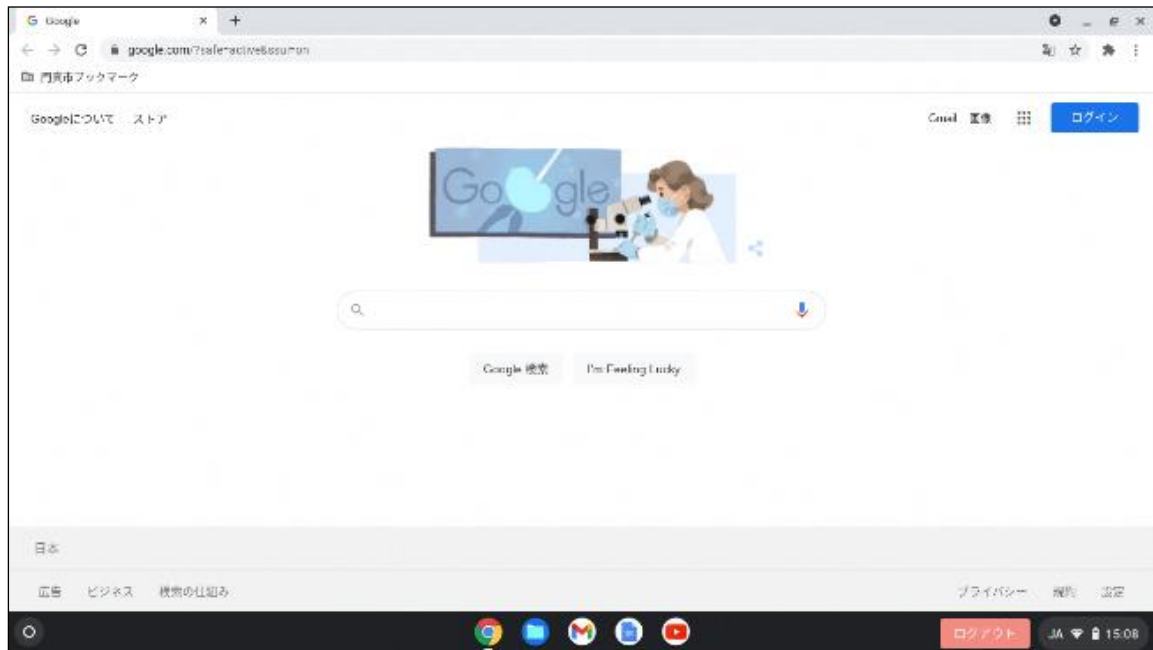


NO	名称	機能詳細
①	Wi-Fi インジケータ	点灯：インターネットに接続完了
		消灯：インターネットに未接続
		点滅：インターネットに接続中
②	バッテリーインジケータ	点灯時：強度インジケータにバッテリー残量を表示
		点滅：充電中
③	シグナルインジケータ	点灯時：強度インジケータに電波強度を表示
		点滅：サービスエラー
④	強度インジケータ	電源ボタン単押しで下記の順に残量、強度を表示 バッテリーインジケータ（残量）⇒シグナルインジケータ（強度）
⑤	SIM スロット	nano SIM カードのみ対応します
⑥	電源ボタン	ON：約 3 秒押ししてください
		OFF：約 5 秒押ししてください
⑦	リセットボタン	工場出荷状態に戻します
⑧	充電用コネクタ	充電の際、USB ケーブル（Type-C 側）を接続し使用します

- 右のウィンドウの表示が  から  に変わります。



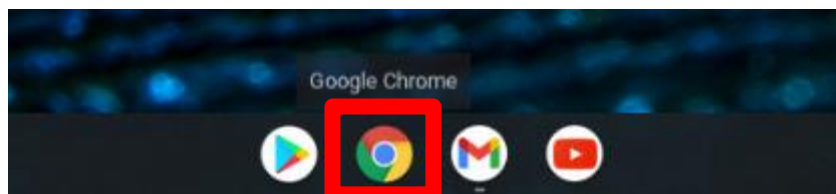
- これで、Wi-Fi ルーターとの接続は完了です。
⇒ 画面が、グーグルのトップ画面に変わります。




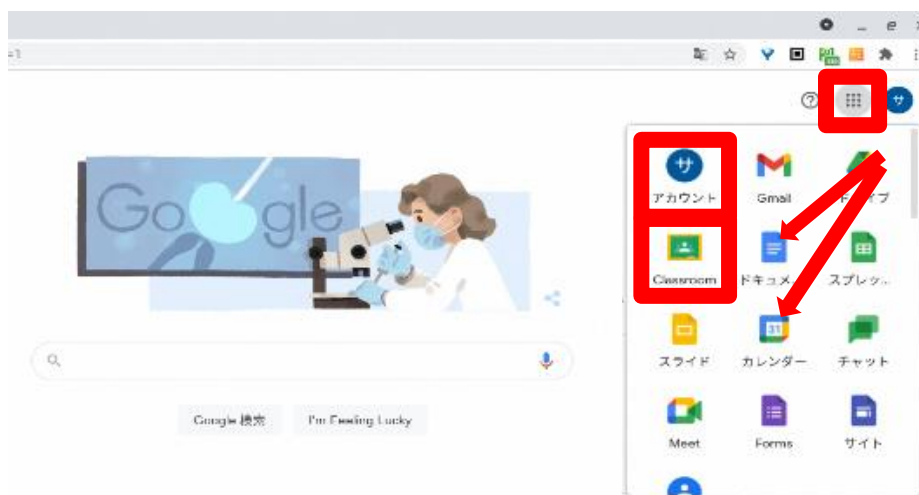
【接続手順に関するお問い合わせ】 ※平日 9時～17時
門真市GIGAスクールサポーター 06-6902-5762

STEP 4 クラスルーム^{つか}を使ってフォーム^{かいとう}に回答する

①画面^{がめん}の下^{した}にある  【Google Chrome】のボタンをタップします。



②【アプリランチャー】 をタップし、まずは、【アカウント】をタップします。その後、【Classroom】をタップします。



③【クラスの名前^{なまえ}】をタップ。これで Classroom^{つか}を使えます。



④【開いた画面（ストリーム）】を見ると、学校の先生から課題が届いています。「課題」のページを開きます。



⑤すると、アンケート画面がでてきます。

※出席番号と名前を入力して「送信」を押してください。