



学校だより

がっ こう

がっ 4月

かどましりつわきたしょうがっこう 令和5年(2023年)4月10日発行
 校長 三村 泰久 脇田小学校のホームページも併せてご覧ください。




■新年度のごあいさつ

校長 三村 泰久

咲き誇った桜が、新緑に入れ替わる中、4月5日(火)に41名の新入生を迎えて51回目の入学式を行いました。今年度の一年生が脇田小学校の最後の新入生となります。そしてこの令和5年度が脇田小学校としての最後の一年となります。夏休み明けには砂子小学校敷地へ移転、そして令和6年からは「門真市立水桜小学校」として小学校同士の統合を行い、新しいスタートを切ります。その準備も含めて、学校は激動の一年となりますが、環境の変化に一番影響を受けるのは子どもたちです。できるだけ落ち着いて、安心して学校生活が送れるように教職員一同、精いっぱい取り組んでまいります。保護者の皆様のご理解・ご協力無くして、スムーズな移転統合はできません。子どもたちのためにも、ぜひとも力をお貸しいただきますようお願いいたします。

今日は一学期のスタート。朝の校門で、子どもたちの元気な「おはようございます」を聞くと「頑張らなければ」と感じます。学校目標「夢を描き、未来を創る子どもたちの育成」を目指して、様々な機関とも連携しながら子どもたちの育ちを支えてまいります。今年度もどうぞよろしくお願いいたします。

■今後の教育活動について

本日教育委員会からのお手紙を配布しております。学校の教育活動に大きな変更はありませんが、コロナ対応の緩和や校舎移転に伴う運動会の日程など、昨年度とは違う状況もございます。詳しくはその都度お手紙にてお知らせしたり、ミマモルメで連絡しますのでご理解の程よろしくお願い申し上げます。なお、あくまで予定ではありますが年間行事予定表を裏面に掲載しております。参考にご活用ください。さしあたり4月21日(金)は参観およびPTA総会を予定しております。詳しくは学年だより等でご確認ください。保護者の皆様のご参加、よろしくお願い申し上げます。

■水曜時程の変更について

水曜日の時程に変更があります。これまで水曜日は掃除なしで午後2時15分に5時間目終了でしたが、今年度からは掃除も行い、他の曜日と同じ午後2時30分に5時間目終了となります。

したがって今年度より水曜日の下校時刻は午後2時45分ごろとなりますのでご了承ください。(クラブ・委員会活動がある日は、高学年は6時間授業で午後3時半ごろの下校となります)



脇田小のマスコットキャラクター
「エガオちゃん」です。よろしくね!

■お世話になった先生、新しく来られた先生のご紹介

お世話になった先生

新しく来られた先生

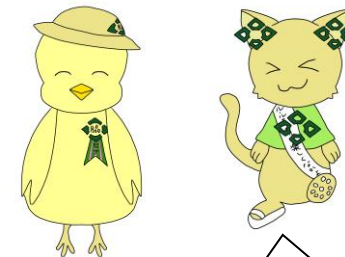
HP上での個人情報については、校長・教頭 以外は非公開とさせていただきます。ご理解の程お願いいたします。

■令和5年度 教職員の紹介 ~よろしくお願ひします~

校長 三村 泰久 教頭 田中 良祐

HP上での個人情報については、校長・教頭 以外は非公開とさせていただきます。ご理解の程お願いいたします。

「ヒナちゃん」です。よろしく!



「ワキタちゃん」です。よろしく!

担当 教員

年間行事予定

門真市立脇田小学校

R5.4.7

4月		5月		6月		7月		8月		9月		10月		11月		12月		1月		2月		3月		
1	土		月 家庭訪問 (4H下校13:30)	木		土		1	火		金		1	日	水 5年林間学校	金		1	月	元旦	木		金	
2	日		火 家庭訪問 (4H下校13:30)	金		日		2	水		土		2	月	木 5年林間学校	土		2	火		金		土	
3	月		水 憲法記念日	土	運動会	月	個人懇談 (4H下校13:30)	3	木		日		3	火	金 文化の日	日		3	水		土		日	
4	火		木 みどりの日	日		火	個人懇談 (4H下校13:30)	4	金		月		4	水	土	月	大掃除5H	4	木		日		月	
5	水	入学式	金 子どもの日	月	運動会代休	水	個人懇談 (4H下校13:30)	5	土		火		5	木	日	火	個人懇談 (4H下校13:30)	5	金		月		火	
6	木		土	火		木	個人懇談 (4H下校13:30)	6	日		水	クラブ活動	6	金	月	水	個人懇談 (4H下校13:30)	6	土		火		水 委員会活動	
7	金	中学校入学式	日	水	運動会予備日	金	個人懇談 (4H下校13:30)	7	月		木		7	土	火	木	個人懇談 (4H下校13:30)	7	日		水	入学説明会 委員会活動	木	
8	土		月 家庭訪問(予備日)	木		土		8	火		金		8	日	水	金	個人懇談 (4H下校13:30)	8	月	成人の日	木		金	
9	日		火 尿検査1次 遠足3・5年	金	歯科検診1・3・5年	日		9	水		土		9	月	木 スポーツの日	土		9	火	始業式 地区児童会	金		土	
10	月	始業式	水 尿検査1次 内科検診3・4年	土		月		10	木		日		10	火	金	日		10	水	給食開始 委員会活動	土		日	
11	火	給食開始(2~6年) 地区児童会	木 内科検診1・6年 遠足2・4年	日		火		11	金	山の日	月		11	水	土	月	個人懇談 (4H下校13:30)	11	木		日	建国記念の日	月	
12	水	離任式 二測定4、5、6年	金 遠足1・6年	月		水	委員会活動	12	土	学校閉庁日	火		12	木	日	火		12	金		月	振替休日	火	
13	木	二測定1、2、3年	土	火	スポーツテスト	木		13	日	学校閉庁日	水		13	金	月	水	門真市学力テスト (3・4年) 委員会活動	13	土		火		水 クラブ活動	
14	金	1年心臓検診	日	水	歯科検診2・4・6年 クラブ活動	金	給食終了	14	月	学校閉庁日	木		14	土	火	木		14	日		水		木	
15	土		月 遠足予備日	木	スポーツテスト 予備日	土		15	火	学校閉庁日	金		15	日	水	委員会活動	金		15	月		木		金
16	日		火 耳鼻科検診(全学年)	金	集団登校練習	日		16	水	学校閉庁日	土		16	月	木	土		16	火		金		土	
17	月	聴力検査2、3年	水	土		月	海の日	17	木		日		17	火	金	日		17	水		土		日	
18	火	全国学力テスト(6年) 聴力検査1、5年	木	日		火		18	金		月	敬老の日	18	水	土	月		18	木		日		月 卒業式	
19	水	すくすくウオッチ (5・6年)	金	眼科検診1・3・5年	月	水	集団登校練習	19	土		火		19	木	日	火		19	金		月		火	
20	木	内科検診2、5年	土	火	尿検査二次もれ	木	終業式 下校11:30	20	日		水		20	金	月	創立記念日 (通常授業)	水	クラブ活動	20	土		火	水 春分の日	
21	金	授業参観 視力検査6年 PTA総会(6H)	日	水		金		21	月		木		21	土	火	木	給食終了	21	日		水	クラブ活動	木 給食終了	
22	土		月 眼科検診2・4・6年	木		土		22	火		金		22	日	水	クラブ活動	金	終業式	22	月		木	金 修了式	
23	日		火	金		日		23	水		土	秋分の日	23	月	木	勤労感謝の日	土		23	火		金	天皇誕生日	土
24	月	委員会活動 視力検査5年	水	委員会活動	土	門真市 ウィワイパーティー	月	24	木		日		24	火	金	日		24	水	クラブ活動	土		日	
25	火	1年給食開始 視力検査4年	木	日		火		25	金		月		25	水	6年修学旅行	土	月		25	木		日	月	
26	水	家庭訪問 (4H下校13:30) 視力検査3年	金	月		水		26	土		火		26	木	6年修学旅行	日	火		26	金		月	火	
27	木	家庭訪問 (4H下校13:30) 視力検査2年	土	火		木		27	日		水		27	金	月	水		27	土		火		水	
28	金	家庭訪問 (4H下校13:30) 視力検査1年	日	水		金		28	月	始業式 地区児童会 集団下校 下校11:30	木		28	土	火	木		28	日		水		木	
29	土	昭和の日	月	心臓検診二次	木	土		29	火	給食なし (午前中授業)	金		29	日	水	金		29	月		木		金	
30	日		火	金		日		30	水	給食なし (午前中授業)	土		30	月	木	土		30	火				土	
			水	尿検査二次		月		31	木	給食開始			31	火		日		31	水				日	

☆主な学校行事の予定表ですが、あくまでも予定です。変更や延期、中止等ある場合はお知らせいたします。