

物件調書 2

物件の表示	所在地		地目		地積(m ²)	
	町名	地番	登記	現況	登記	実測
	門真市沖町		504番5	宅地	宅地	925.35
住居表示	門真市沖町9番街区		形状	長方形地		土地の状況 更地
接面道路の状況	西側:市道(現況有効幅員約4.6m・舗装有・高低差無) 北側:市道(現況有効幅員約4.1m・舗装有・高低差無) 南側:市道(現況有効幅員約4.7m・舗装有・高低差無)				私道負担	有・ 無
法令等の制限	都市計画法等		市街化区域	地域地区	準防火地域	
	用途地域	第二種中高層住居専用地域		建ぺい率	60%	容積率 200%
	その他の法規制	大阪府特定河川流域における浸水被害の防止に関する条例(平成18年3月28日大阪府条例第5号)				
供給処理施設の状況	項目	利用可能な施設	配管等の状況	照会先及び電話番号		
	上水道	市営水道	西側・北側 南側 有	門真市水道局 お客様センター	06-6903-2121	
	電気	関西電力株	西側・北側 南側 有	関西電力株 守口営業所	06-6908-4731	
	都市ガス	都市ガス	西側・北側 南側 有	大阪ガス株 マップメンテセンター	06-6586-1361	
	公共下水道	公共下水道	西側・南側 有	門真市都市建設部 下水道管理課	06-6902-6705	
交通機関	鉄道	京阪本線 大和田駅 南 約1,500m				
	バス	京阪バス 島頭停留所 西約700m				
現況写真						

案内図



国道163号

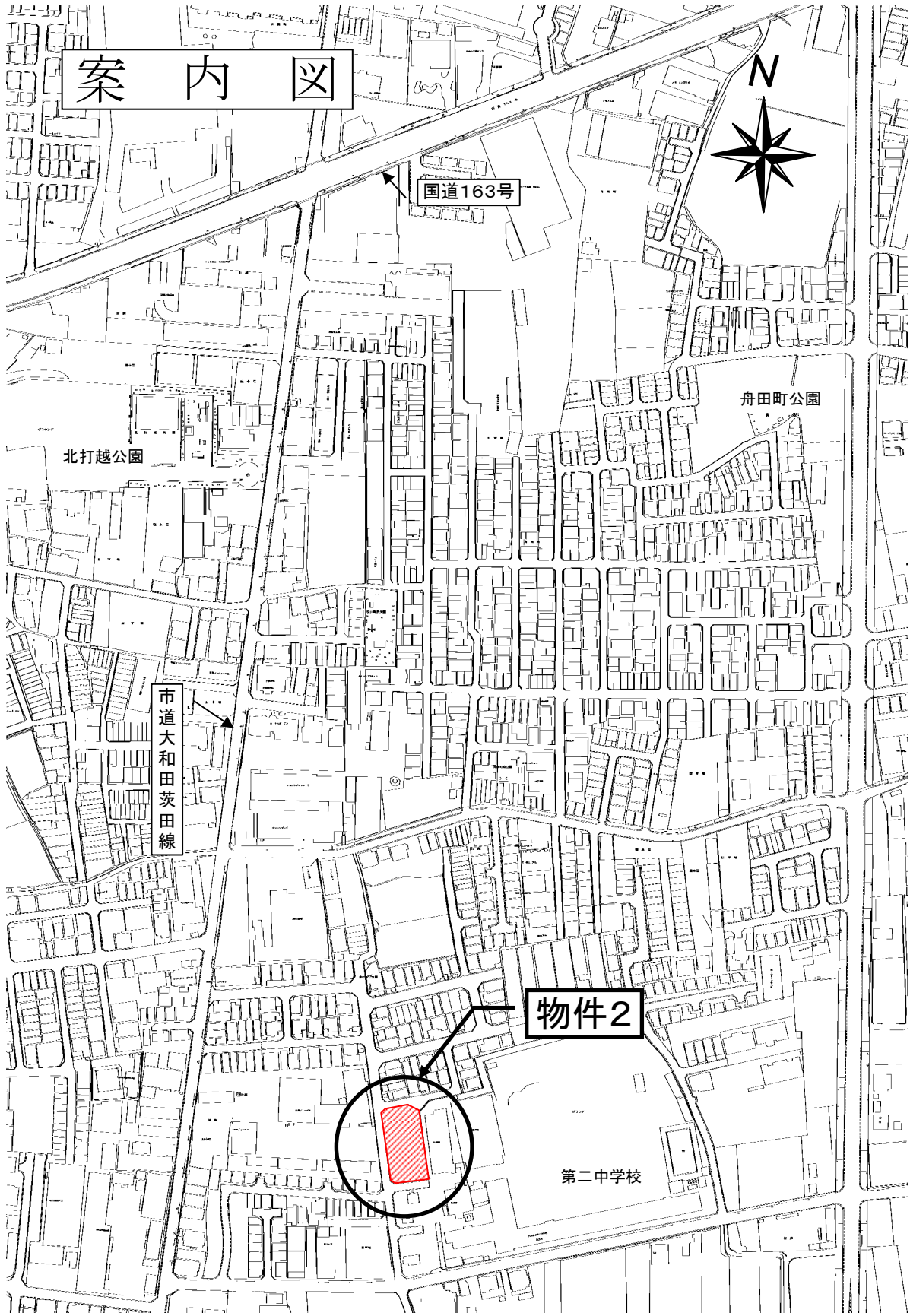
北打越公園

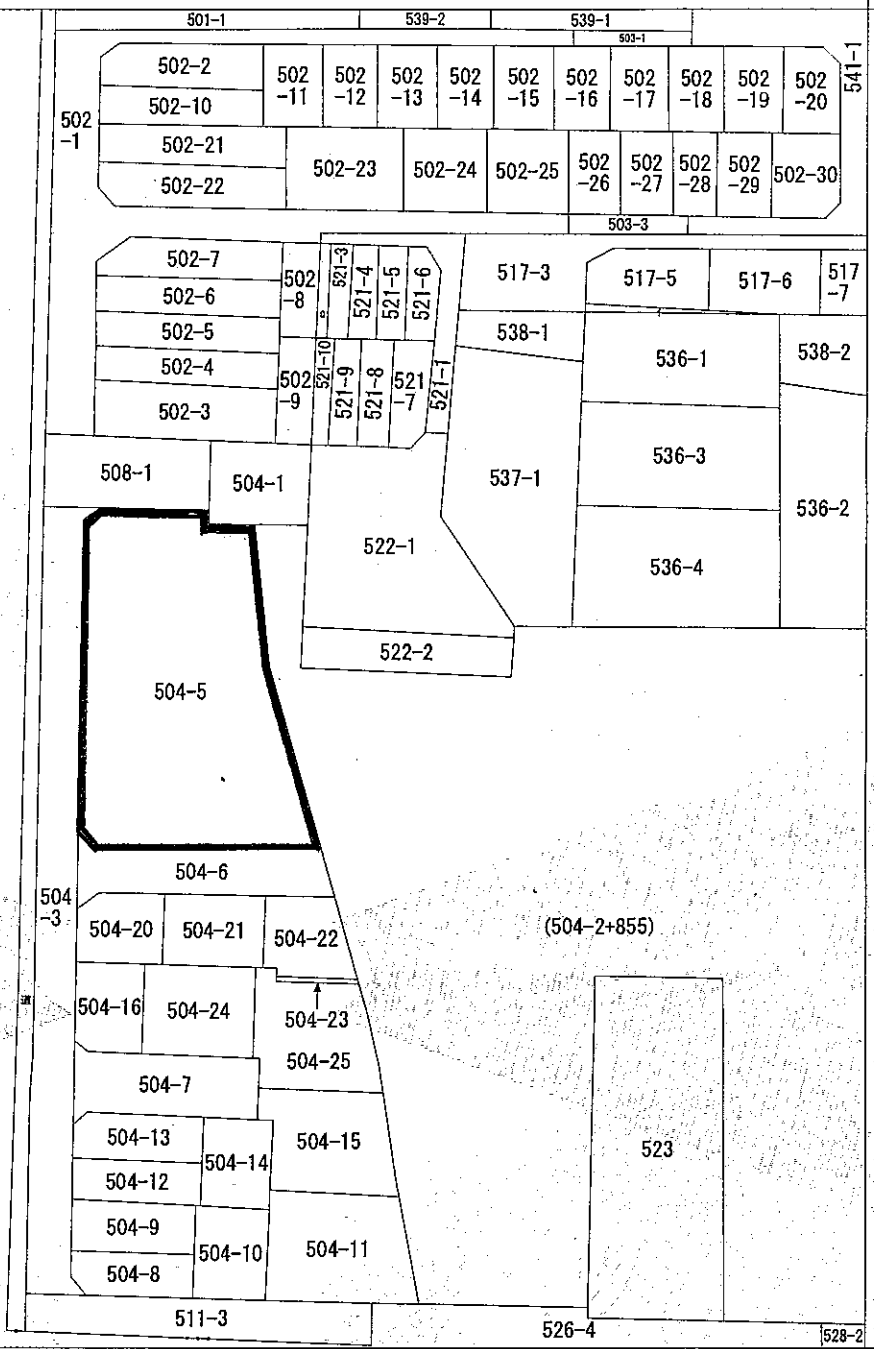
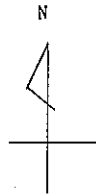
舟田町公園

市道大和田茨田線

物件2

第二中学校





(注) 地図に準ずる図面は、土地の区画を明確にした不動産登記法所定の地図が備え付けられるまでの間、これに代わるものとして備え付けられている図面で、土地の位置及び形状の概略を記載した図面です。

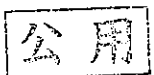
地番区域見出	沖町
--------	----

請求部	所在	門真市沖町	地番	504番5				
出縮	縮尺不明	精度区		座標系 番号又は 記号	分類	地図に準ずる図面	種類	旧土地台帳附属地図
作成年月日				備付年月日 (原図)			補記事項	

これは地図に準ずる図面に記録されている内容を証明した書面である。

平成22年4月19日
大阪法務局守口出張所
登記官

松本幸男



1250129

平成18年3月13日登記

地積測量図 ②/②

地番	504-3,-5~-7
土地の所在	門真市沖町

座標求積表

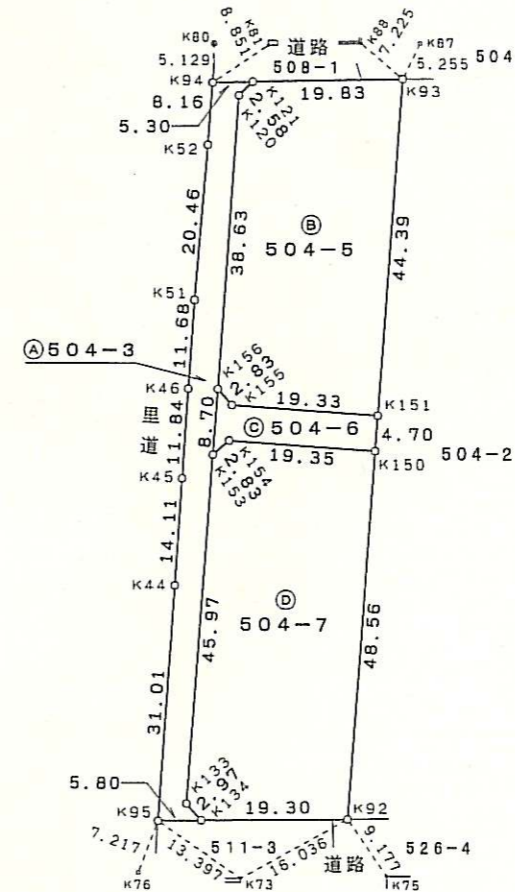
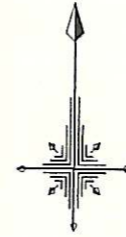
(2/2)

地番 (A) 504-3				
測点名	標識	X座標	Y座標	距離
K134	プレート	399.869	499.011	2.97
K133	プレート	402.080	497.023	45.97
K153	プレート	447.955	500.065	8.70
K156	プレート	456.636	500.650	38.63
K120	プレート	495.196	503.071	2.58
K121	プレート	497.017	504.902	5.30
K94	プレート	496.881	499.600	8.16
K52	プレート	488.738	499.030	20.46
K51	プレート	468.336	497.453	11.68
K46	プレート	456.674	496.714	11.84
K45	プレート	444.856	495.996	14.11
K44	プレート	430.765	495.123	31.01
K95	プレート	399.805	493.211	5.80
倍面積		744.149559		
面積		372.0747795		
地積		372.07 m ²		

地番 (B) 504-5				
測点名	標識	X座標	Y座標	距離
K151	プレート	453.229	521.814	44.39
K93	コンクリート杭	497.526	524.728	19.83
K121	プレート	497.017	504.902	2.58
K120	プレート	495.196	503.071	38.63
K156	プレート	456.636	500.650	2.83
K155	プレート	454.508	502.521	19.33
倍面積		1850.716358		
面積		925.3581790		
地積		925.35 m ²		

地番 (C) 504-6				
測点名	標識	X座標	Y座標	距離
K150	プレート	448.539	521.505	4.70
K151	プレート	453.229	521.814	19.33
K155	プレート	454.508	502.521	2.83
K156	プレート	456.636	500.650	8.70
K153	プレート	447.955	500.065	2.83
K154	プレート	449.819	502.195	19.35
倍面積		208.708188		
面積		104.3540940		
地積		104.35 m ²		

地番 (D) 504-7				
測点名	標識	X座標	Y座標	距離
K92	プレート	400.084	518.318	48.56
K150	プレート	448.539	521.505	19.35
K154	プレート	449.819	502.195	2.83
K153	プレート	447.955	500.065	45.97
K133	プレート	402.080	497.023	2.97
K134	プレート	399.869	499.011	19.30
倍面積		2101.829386		
面積		1050.9146930		
地積		1050.91 m ²		



引照点座標一覧表

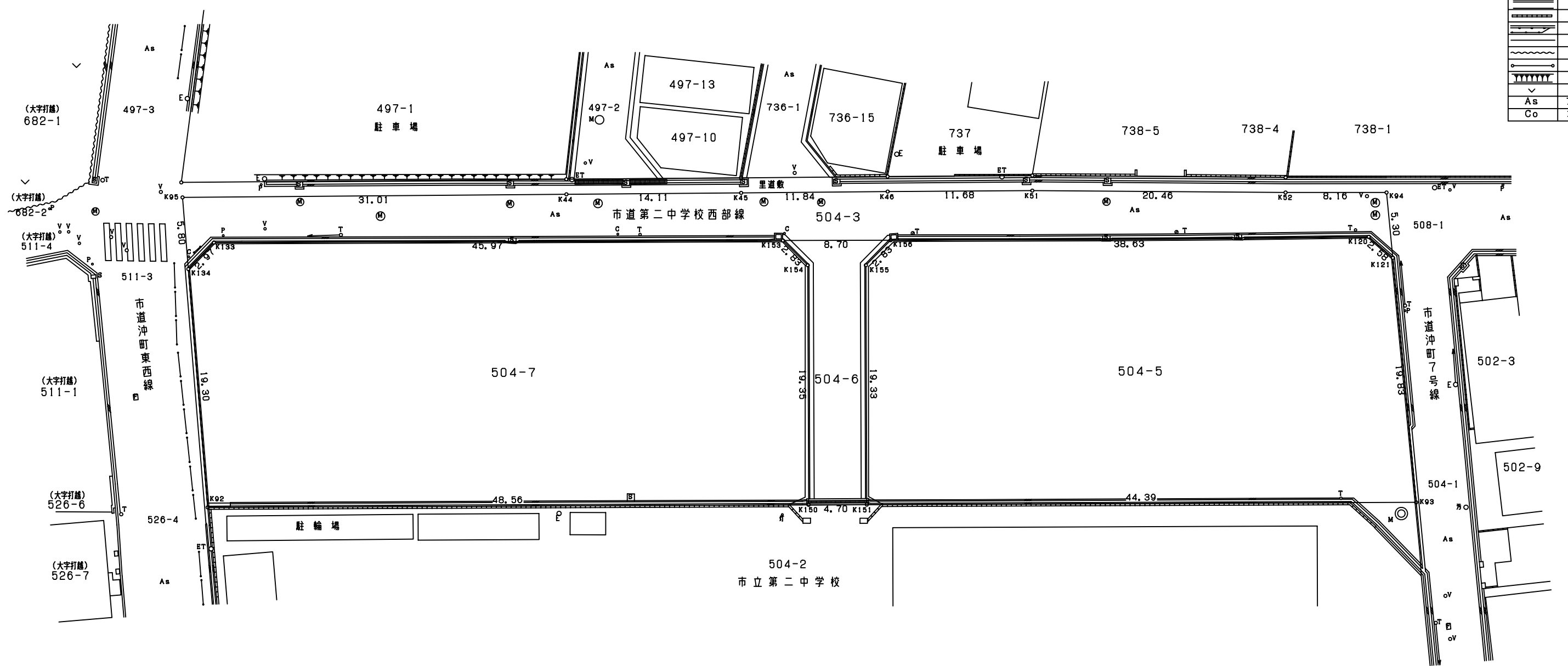
点名	X座標	Y座標	備考
K73	392.291	504.303	擁壁角
K75	392.597	523.625	建物角
K76	393.049	490.673	既設鉄(青)
K80	502.008	499.753	バルブ中心
K81	501.825	506.941	門柱外角
K87	502.257	527.016	既設鉄(赤)
K88	502.155	519.181	ブロック角

作製者 土地家屋調査士 大倉 明
 大阪市中央区北浜4丁目4番12号 住友商事淀屋橋ビル
 (平成18年 2月20日作製)

嘱託者 大阪府門真市長 園部 一成
 縮尺 1/1000

門真市沖町504-3, -5, -7 分割求積図 S=1/250

凡 例	
○E	電気柱
○T	電話柱
○灯	街灯
○V	バルブ
○P	標識
○C	カーミラー
○M	人孔
□F	消火栓
□S	集水樹
○汚	汚水樹
[建物]	家屋
[L型]	L型制溝
[ブロック]	ブロック
[擁壁]	擁壁
[フェンス]	フェンス
[トタン]	トタン棚
[防塵]	防塵網
[法面]	法面
[溝]	溝
As	アスファルト舗装
Co	コンクリート舗装



座標求積表

地 番 504-3				
測点名	標識	X 座標	Y 座標	距離
K134	プレート	399.869	499.011	2.97
K133	プレート	402.080	497.023	45.97
K153	プレート	447.955	500.065	8.70
K156	プレート	456.636	500.650	38.63
K120	プレート	495.196	503.071	2.58
K121	プレート	497.017	504.902	5.30
K94	プレート	496.881	499.600	8.16
K52	プレート	488.738	499.030	20.46
K51	プレート	468.336	497.453	11.68
K46	プレート	456.674	496.714	11.84
K45	プレート	444.856	495.996	14.11
K44	プレート	430.765	495.123	31.01
K95	プレート	399.805	493.211	5.80
倍面積		744.149559		
面積		372.0747795		
地積		372.07		

地 番 504-5				
測点名	標識	X 座標	Y 座標	距離
K151	プレート	453.229	521.814	44.39
K93	コンクリート杭	497.526	524.728	19.83
K121	プレート	497.017	504.902	2.58
K120	プレート	495.196	503.071	38.63
K156	プレート	456.636	500.650	2.83
K155	プレート	454.508	502.521	19.33
倍面積		1850.716358		
面積		925.3581790		
地積		925.35		

地 番 504-7				
測点名	標識	X 座標	Y 座標	距離
K92	プレート	400.084	518.318	48.56
K150	プレート	448.539	521.505	19.35
K154	プレート	449.819	502.195	2.83
K153	プレート	447.955	500.065	45.97
K133	プレート	402.080	497.023	2.97
K134	プレート	399.869	499.011	19.30
倍面積		2101.829386		
面積		1050.9146930		
地積		1050.91		

地 番 504-6				
測点名	標識	X 座標	Y 座標	距離
K150	プレート	448.539	521.505	4.70
K151	プレート	453.229	521.814	19.33
K155	プレート	454.508	502.521	2.83
K156	プレート	456.636	500.650	8.70
K153	プレート	447.955	500.065	2.83
K154	プレート	449.819	502.195	19.35
倍面積		208.708188		
面積		104.3540940		
地積		104.35		

名 称	門真市北島・小路・月出市営住宅敷地確定測量等業務
図 名	分割求積図
縮 尺	S=1:250
作業機関名	株式会社藤原設計測量事務所
作成者	勝田 敏昭
登録番号	H3-790号
作成年月日	平成18年 3月31日
門真市都市整備部施設営繕課	