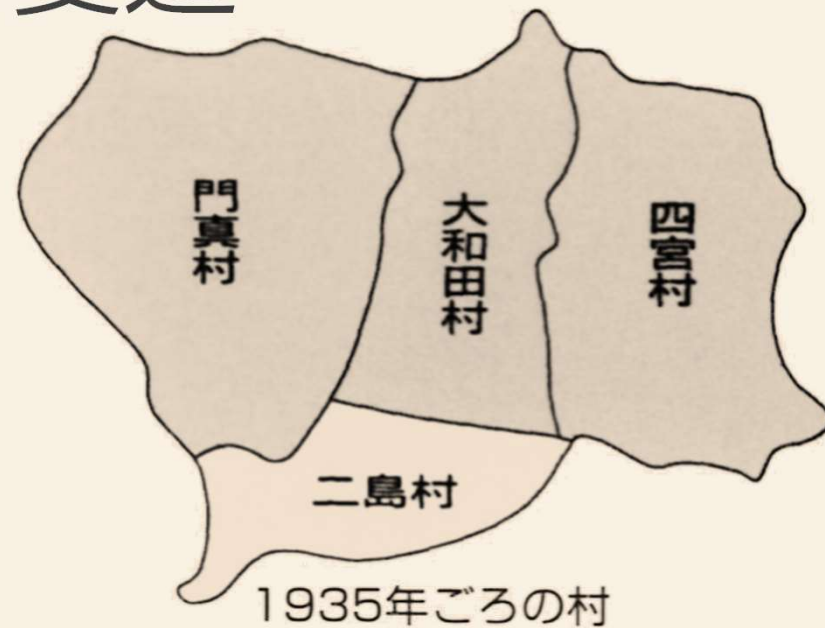


# 門真市立学校の変遷



# 学校ができ始めたころの様子



がんとくじ  
願得寺

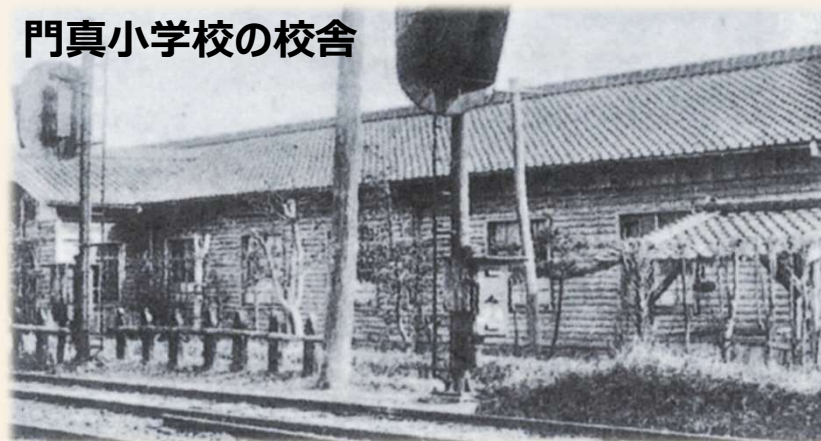
明治5年（1872年）に古川橋にある「願得寺」に小学校がつけられました。

この小学校が、今の門真小学校と大和田小学校のもとになっています。

門真小学校の校舎



門真小学校の校舎

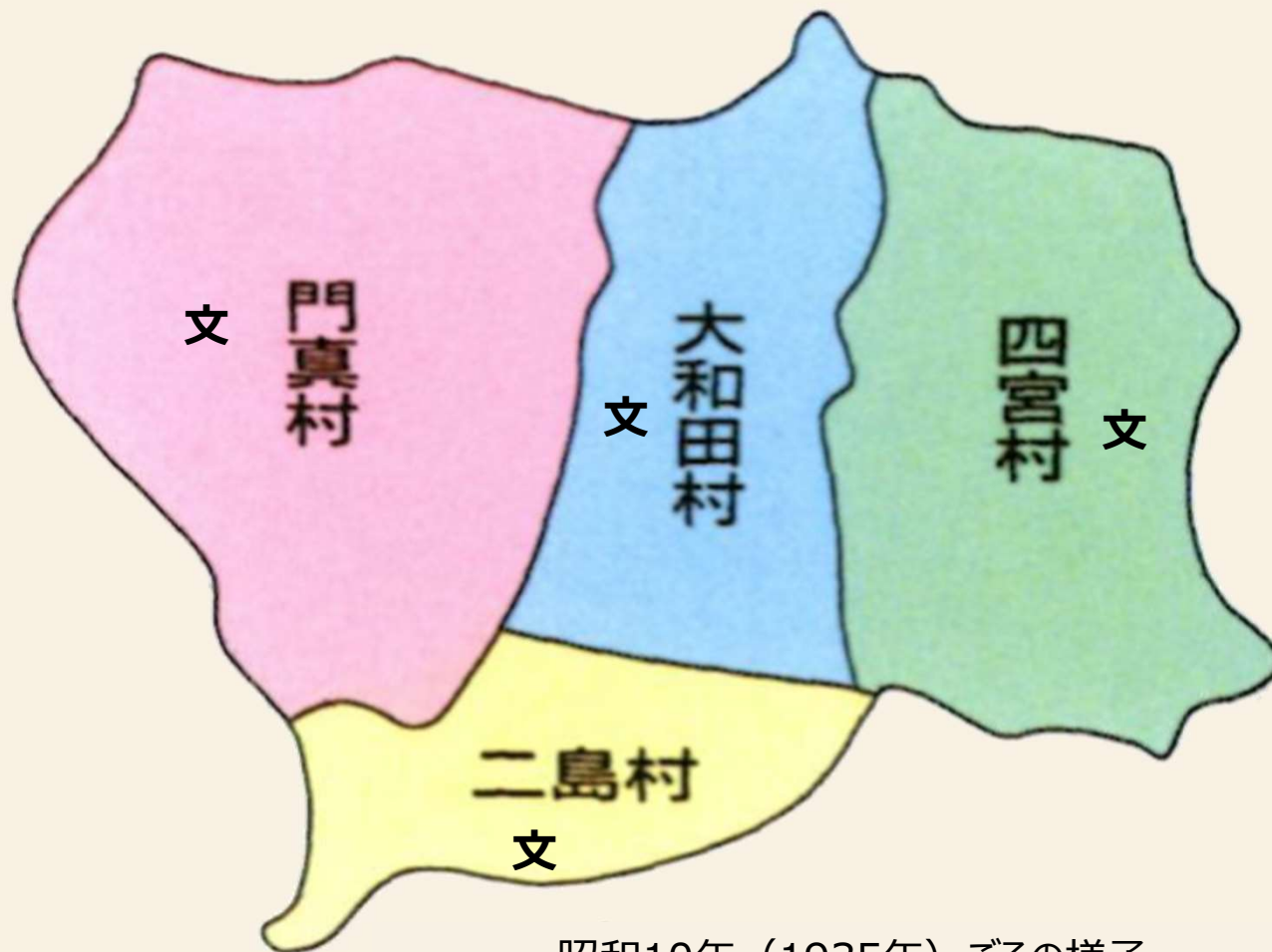


明治11年（1878年）に完成した門真小学校の校舎は、木造の平屋建てでした。子どもたちはランドセルではなく、ふろしきをつかい、着物を着て、ぞうりを履いて通っていました。

「わたしたちの町 かどま」  
(2023年改訂版) より引用

# 昭和10年（1935年）ごろの様子

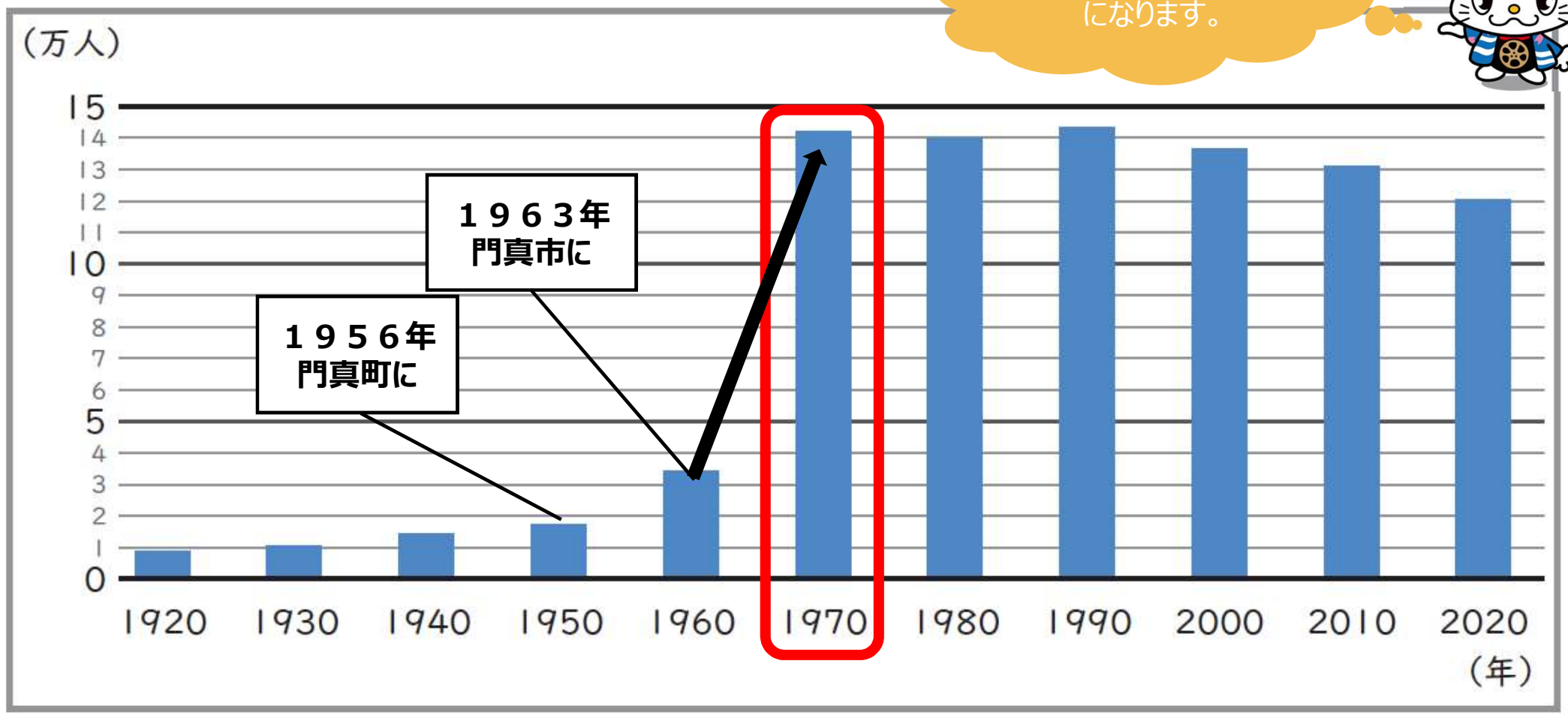
昭和37年（1962年）に北小学校が開校するまでの間、小学校は右図の4校だけでした。



昭和10年（1935年）ごろの様子

# 門真市の人口のうつり変わり

令和5年で市政60年になります。



「わたしたちの町 かどま」  
(2023年改訂版) より引用

## 昭和45年（1970年） 門真市の小学校の児童数

学校名	児童数（人）	学級数（クラス）
門真小	2 1 7 6	5 4
北 小	1 2 3 9	3 1
中央小	7 7 3	2 1
浜町小	8 9 6	2 2
古川橋小	1 1 5 0	3 0
大和田小	1 3 6 1	3 4
四宮小	1 2 4 0	3 0
南 小	1 3 2 7	3 2
沖 小	7 4 7	1 8
二島小	3 9 8	1 2

昭和45年（1970年）には、このような児童数・学級数になりました。



# 昭和45年（1970年） 門真市の小学校の児童数

	月	火	水	木	金	土
1	2-1 2-7	1-7 1-10	3-1 3-6	1-7 1-10	1-1 1-4	1-7 1-10
	2-5 2-8	1-8 1-11	3-3 2-9	1-8 1-11	1-2 1-5	1-8 1-11
	2-6	1-9 1-12	3-5	1-9 1-12	1-3 1-6	1-9 1-12
2	1-1 1-4	1-2 3-8	1-1 1-4	2-1 2-4	2-5 2-8	2-1 2-4
	1-2 1-5	1-3 3-9	1-2 1-5	2-2 2-9	2-6 2-10	2-2 2-10
	1-3	1-4	1-3 1-6	2-3	2-7	2-3
3	3-1 3-6	4-1 4-4	2-5 2-8	3-2 3-8	3-1 3-7	3-3 4-2
	3-5 3-8	4-2 4-5	2-6 2-10	3-3 4-1	3-2 3-9	3-4 4-7
	3-7	4-3	2-7	3-4	3-5	3-6
4	4-1 5-3	3-2 3-9	4-6 5-2	4-2 4-5	4-8 5-6	4-3 5-1
	4-5 5-1	3-4 4-8	4-7 5-5	4-3 4-7	5-4 5-7	4-4 5-4
	4-6	3-7	4-8	4-4	5-5	4-6
5	5-5 5-7	5-1 6-3	5-3 5-6	5-3 6-6	5-2 6-4	
	5-6 6-4	5-2 6-6	5-4 5-7	6-5 6-7	6-2 6-6	
6	クラブ活動	6-1 6-5		6-1 6-3	6-1 6-5	
		6-2 6-7		6-2 6-4	6-3 6-7	

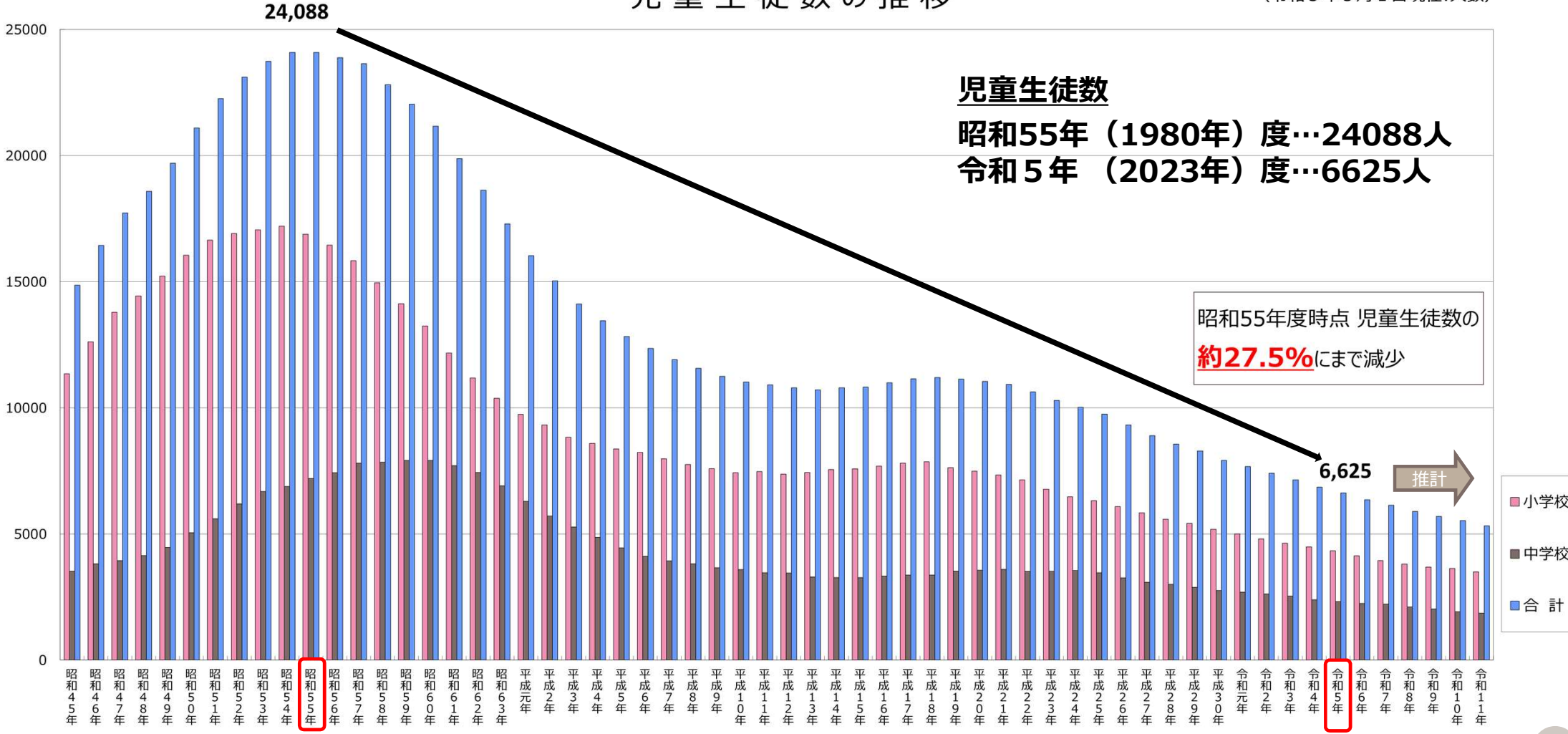
かどましょうがっこう たいいくかん  
門真小学校の体育館のわりあて 1970 (昭和45) 年

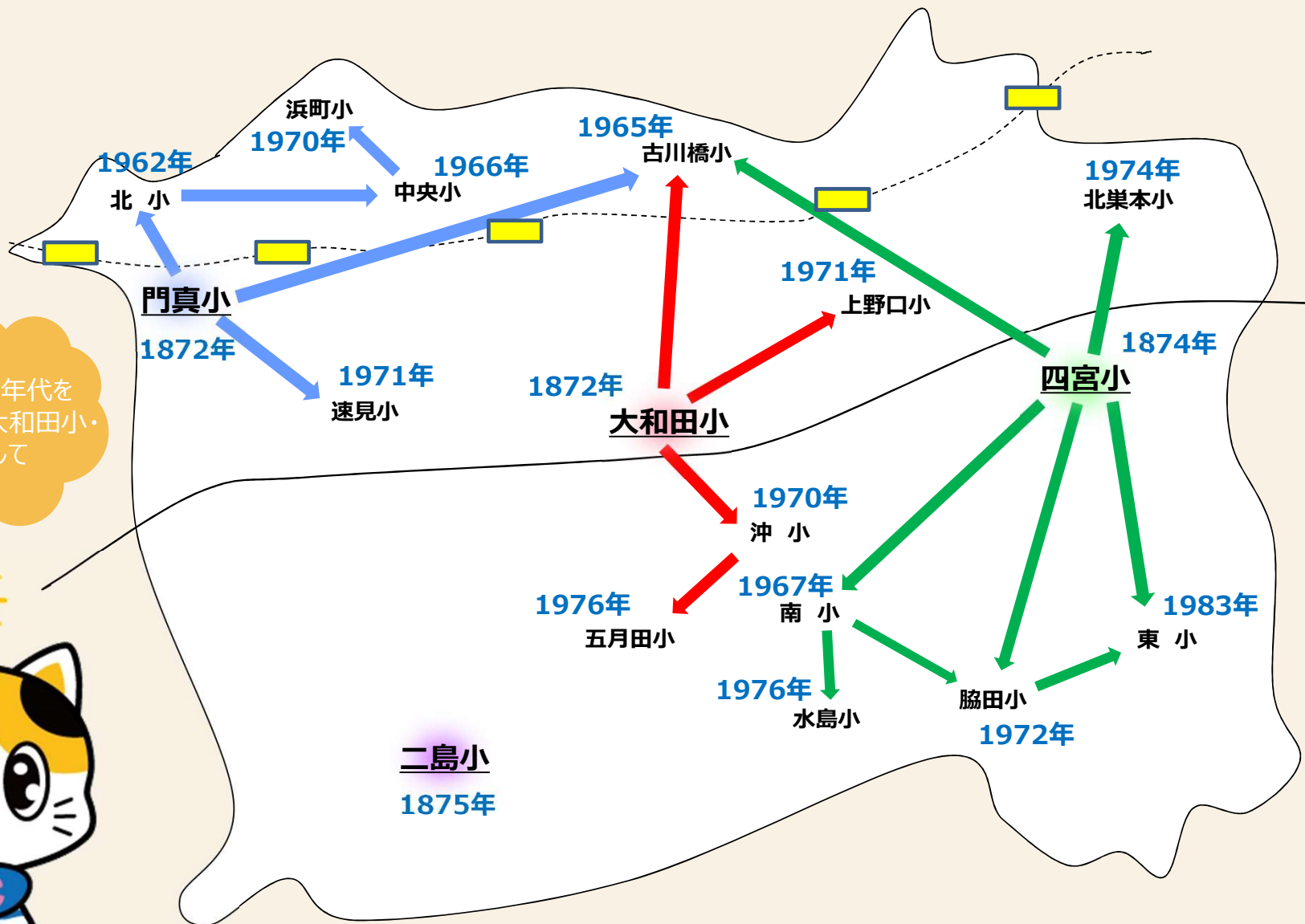
「わたしたちの町 かどま」  
(2023年改訂版) より引用

# 児童生徒数の推移

## 児童生徒数の推移

(令和5年5月1日現在:人数)



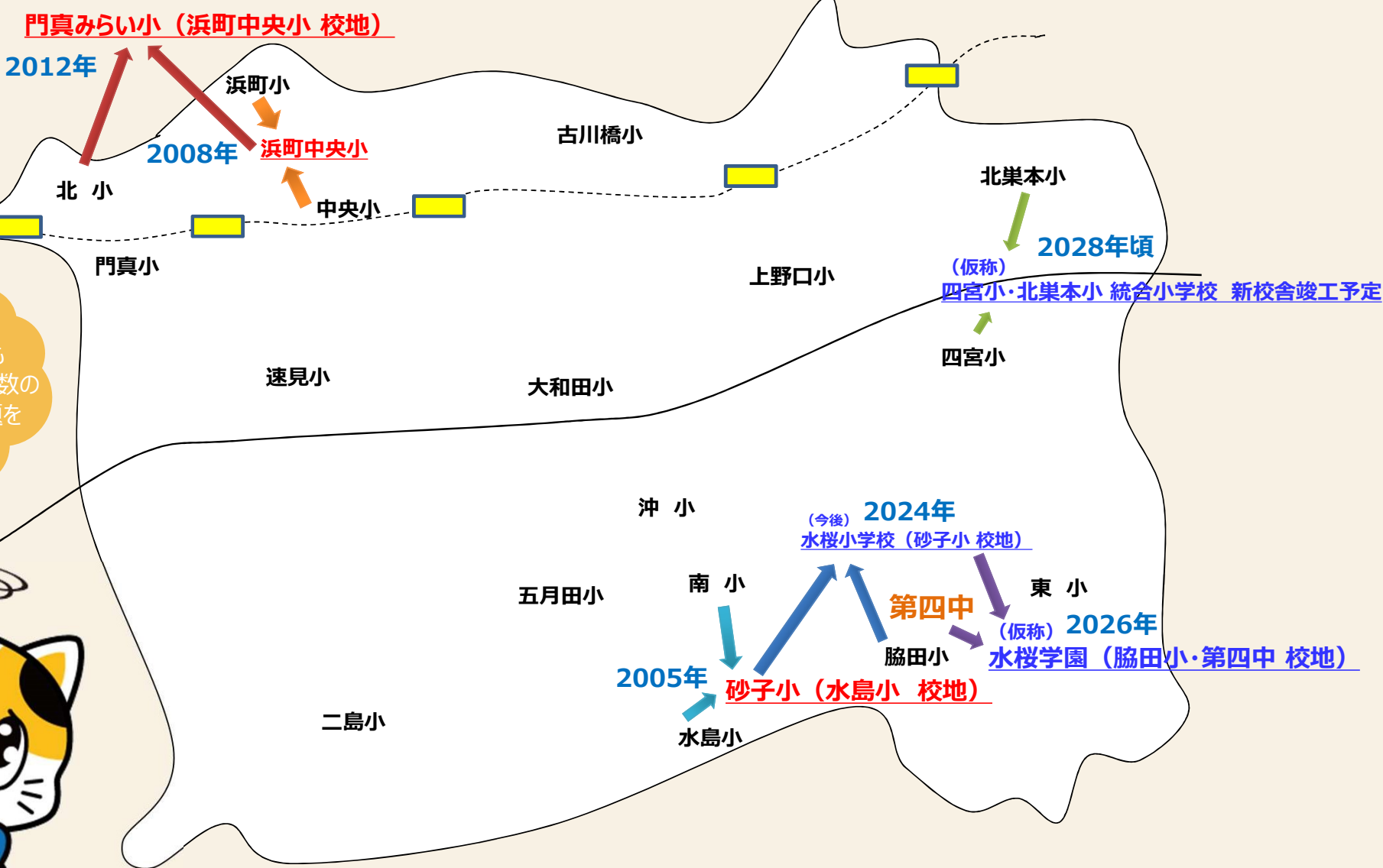


1960年～1970年代を中心に門真小・大和田小・四宮小から分離していきました。



門真市立学校（小学校）が増えていった様子（学校分離）



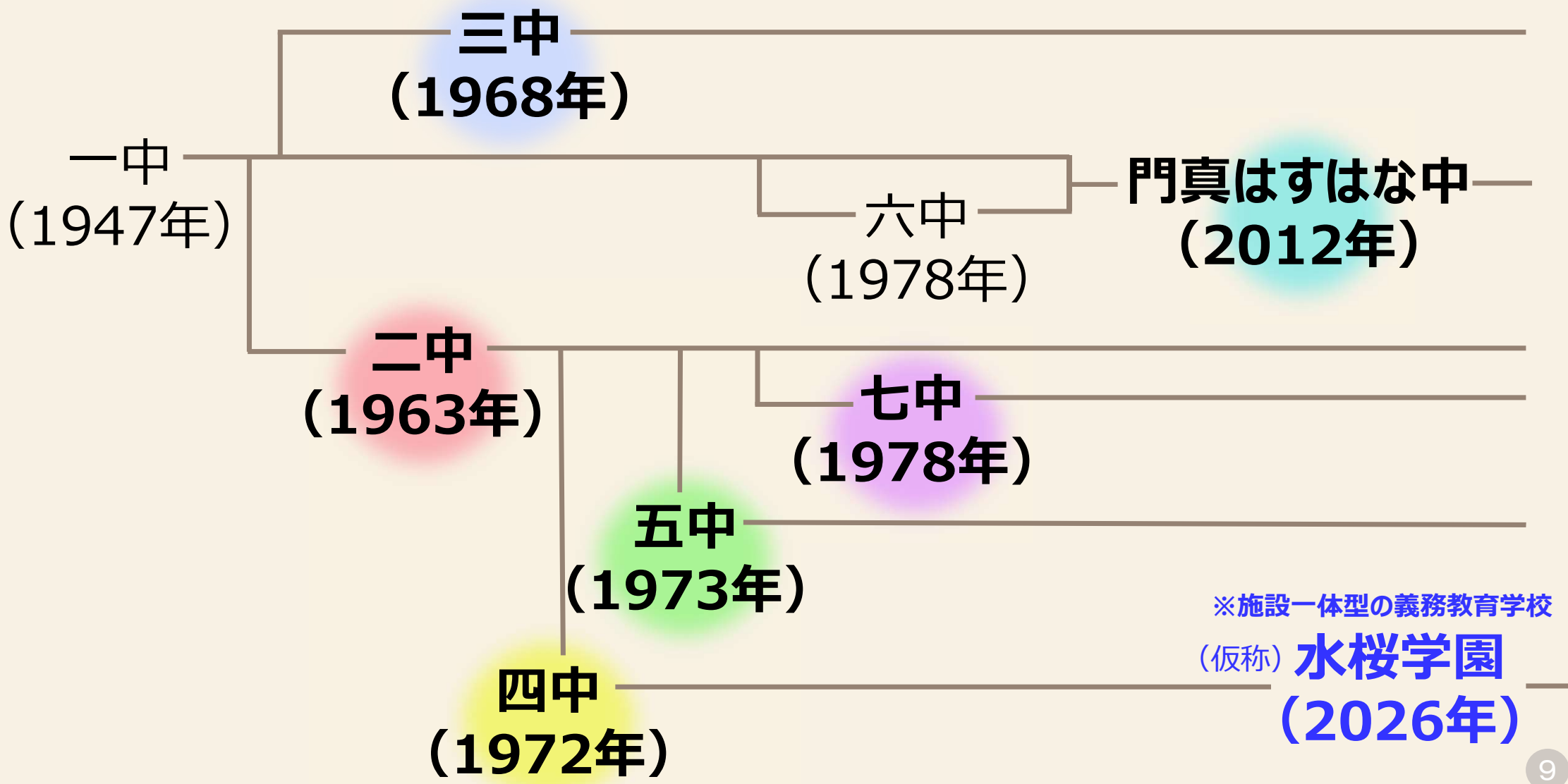


統合した学校以外でも施設の老朽化や児童数の減少など、様々な課題を抱えています。



門真市立学校（小学校）が減っていった様子（学校統合）

# 中学校の分離・統合



# 門真市における「学校統合」

平成17年 (2005年)	南 小学校 水島小学校	} 砂子小学校
平成20年 (2008年)	浜町小学校 中央小学校	} 浜町中央小学校
平成24年 (2012年)	浜町中央小学校 北 小学校	} 門真みらい小学校
	第一中学校 第六中学校	} 門真はすはな中学校

第三次適正配置審議会  
答申 までを踏まえた学校統合  
です。



令和 6年 (2024年)	脇田小学校 砂子小学校	} 水桜小学校
令和 8年 (2026年)	水桜小学校 第四中学校	} ※施設一体型の義務教育学校 (仮称) 門真市立水桜学園
令和11年頃 (2029年)	四宮小学校 北巢本小学校	} (仮称) 四宮小・北巢本小 統合小学校

第四次適正配置審議会  
答申 を踏まえた学校統合  
です。

