

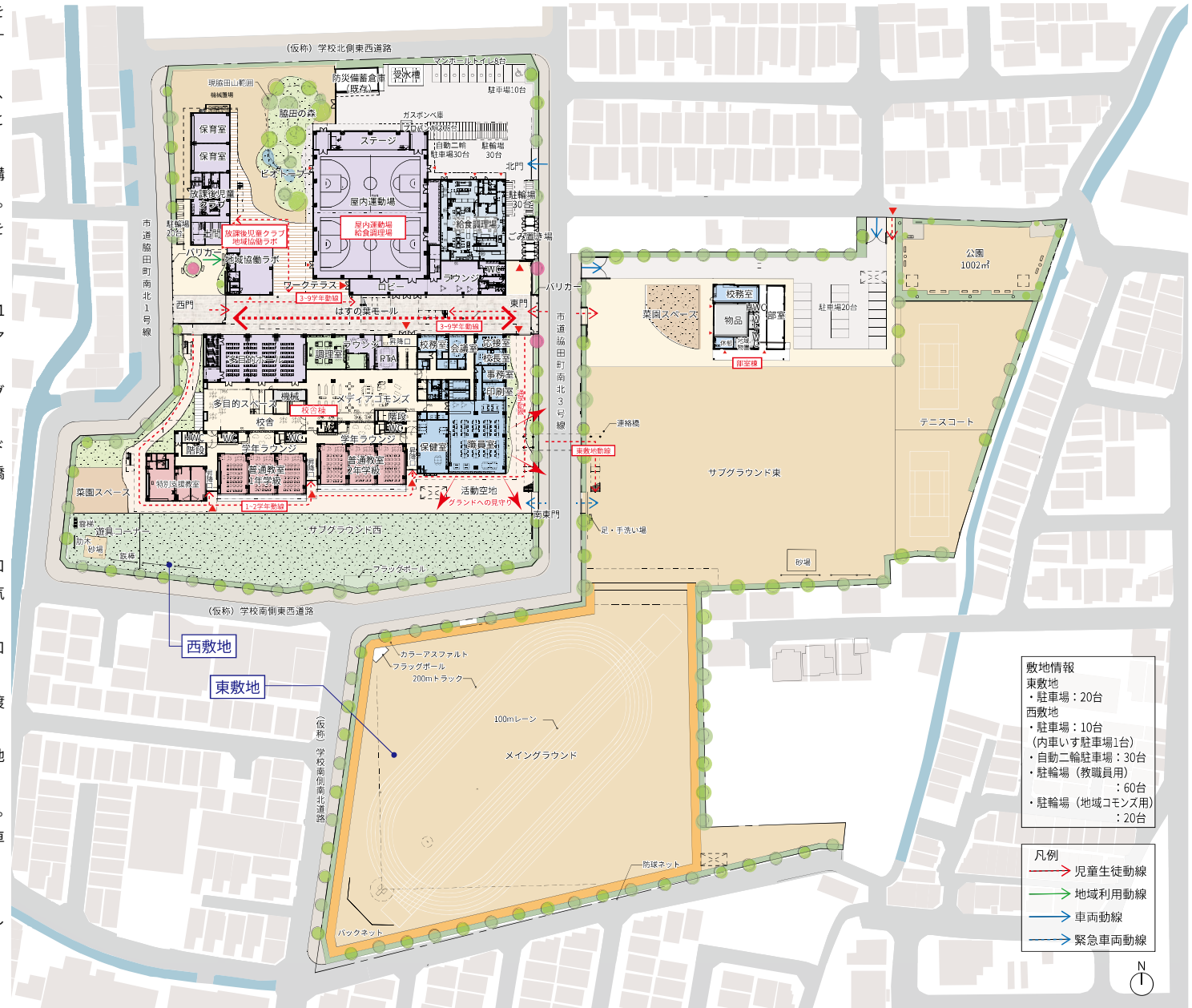
2-1. 配置計画

■東西を結ぶはすの葉モールを軸として学校と地域を結ぶ配置計画

- ・敷地東西からの児童生徒の登下校、地域住民など来校者のアクセスを考慮し、学校と地域をつなぐメインストリートを敷地の東西に渡り通す計画とします。
- ・敷地周辺の住宅地への景観に配慮して、北側には放課後児童クラブ、屋内運動場等を配置して建物の高さを低層におさえた施設配置の計画とします。
- ・普通教室は学年3教室をまとまりとした3つのユニットで分節した構成とし、雁行配置にすることで不整形な敷地形状を最大限に活用します。建物の長辺を分節し、ずらして配置することで、周囲に対する圧迫感を低減します。
- ・普通教室はすべて南向きとして良好な学習環境を確保します。
- ・サブグラウンド西は低学年を中心とした利用が想定されています。1階低学年の普通教室に近接して昇降口を配置し、サブグラウンド西へアクセスしやすい計画とします。
- ・職員室等の管理諸室は西敷地（脇田小敷地）南東側に配置し、サブグラウンド西や低学年の通学路、東敷地グラウンドを見守ります。
- ・東敷地（第四中敷地）に配置するメイングラウンド、サブグラウンド東は中・高学年を中心とした利用を想定しています。校舎棟から連絡橋を通り、安全にアクセスできる計画とします。

■動線計画

- ・2学年は東西の門を通ると校舎両脇の通学動線を通り、南側の昇降口にアクセスします。昇降口はサブグラウンド西に面して設け、児童が気軽にサブグラウンドに入りやすい計画とします。
- ・3～9学年は、はすの葉モールの真ん中にある階段から2階の昇降口へアクセスする計画とします。
- ・2階昇降口からは、2階のバルコニーを通過して敷地東側の連絡橋を渡り、安全に東敷地のグラウンドへ渡れる計画とします。
- ・連絡橋への階段は1階保健室、職員室の横に配置し、教職員は東敷地へ迅速にアクセスできます。
- ・教職員用の駐輪場等は北側に配置し北門から出入りする計画とします。
- ・メンテナンス車両や給食配膳車は北門から出入ります。給食配膳車両は、給食調理棟北側の搬入口へ直接アクセスできる計画とします。
- ・緊急車両は南東門から出入りし、保健室の前にアクセスします。
- ・バス車両はサブグラウンド東にアクセスして臨時駐車を行う計画とします。児童生徒は連絡橋からバスまで安全にアクセスします。



2-2. 平面計画①

■ 「メディアcommonsを中心に5つのcommonsが彩る豊かな学びと生活の場

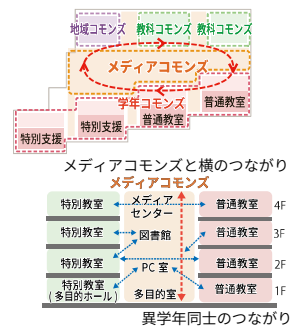
1. 校舎全体のゾーニング

・5つのcommonsは回遊動線につながり、その中心にメディアcommonsを配置します。つながりのある学校では、身近な異学年と触れ合うことで、下級生には憧憬や目標をもたらせ、上級生にはリーダーシップや模範意識を育てます。

・普通教室・支援学級・学年ラウンジと特別教室・教科メディアスペースが対面する計画により、多様な児童生徒の視覚的な出会い「見る・見られる」機会を増やし、異学年同士のつながりを生み出す計画とします。

2. ステージ毎にまとまりを生む階構成。

・1階に1・2年学級、2階に3・4年学級、3階に5・6・7年学級、4階に8・9年学級を配置する構成とします。4-3-2のステージ毎のまとまりのある計画とし、発達段階に応じたステージ運営を容易とし、近隣学年との交流を促進する計画とします。



学年	特別支援	8年	9年
▽4F 高学年			
▽3F 中学生	特別支援	5年	6年
▽2F 小学生	特別支援	特別支援	3年
▽1F 低学年	特別支援	1年	2年
			職員

ステージ毎のまとまり

3. 「メディアcommons」を中心とした5つのcommons

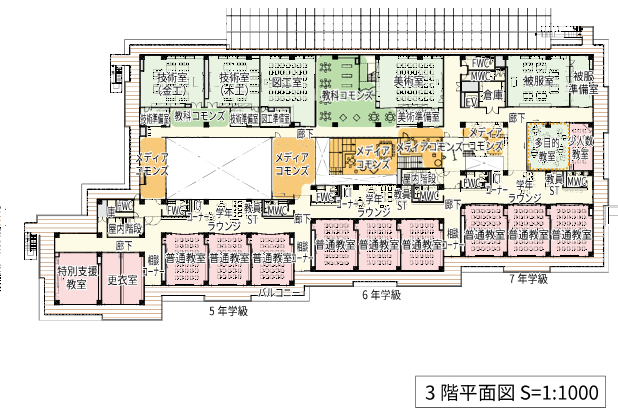
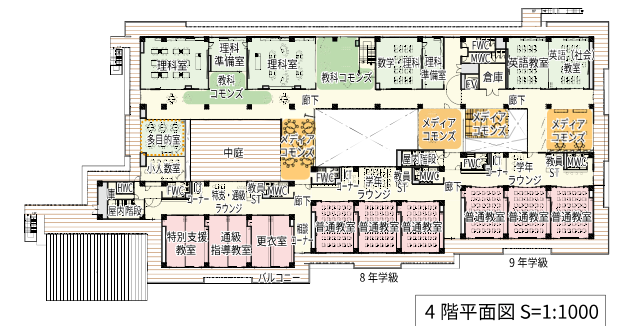
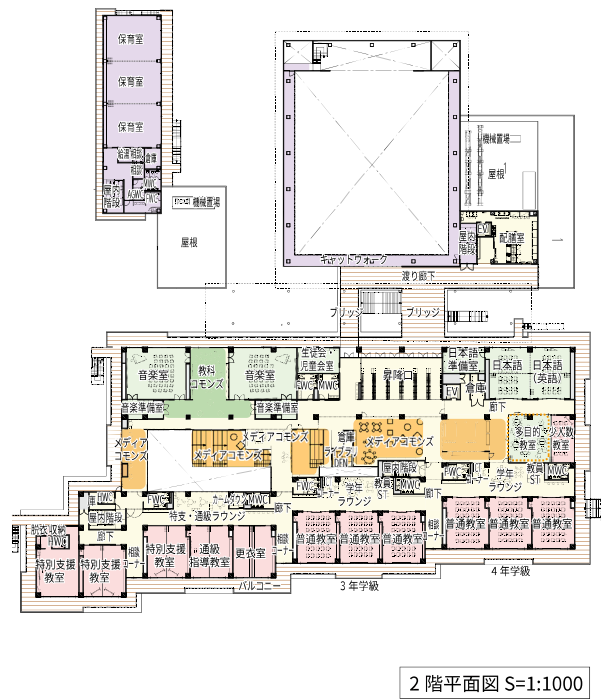
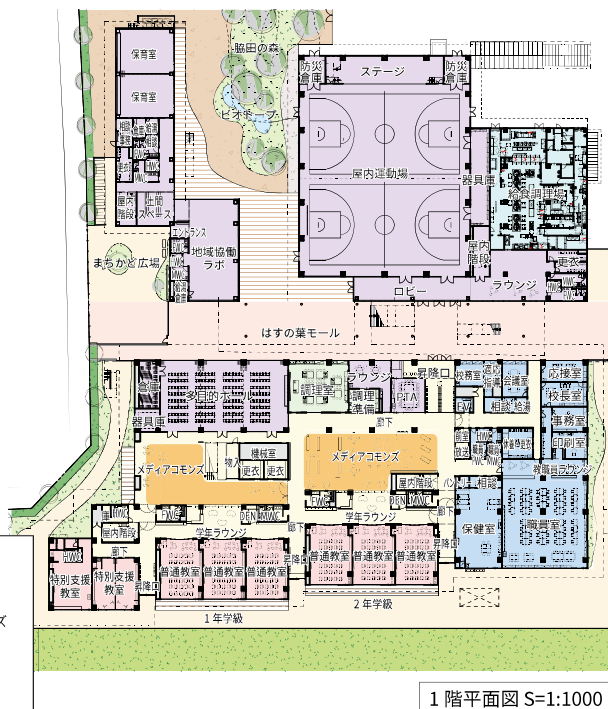
・「学年commons」は学年の共用部である学年ラウンジを中心として、普通教室や水回り等を配置して学年ごとのまとまりをつくります。

・関連する特別教室をまとめて「教科commons」を配置します。共用部に面した位置に各教科メディアスペースを配置します。メディアスペースには、教科ごとの特色があらわれる自学自習の場であり、それらが連続的に配置されることで、分野を横断した学習を行いやすい計画とします。

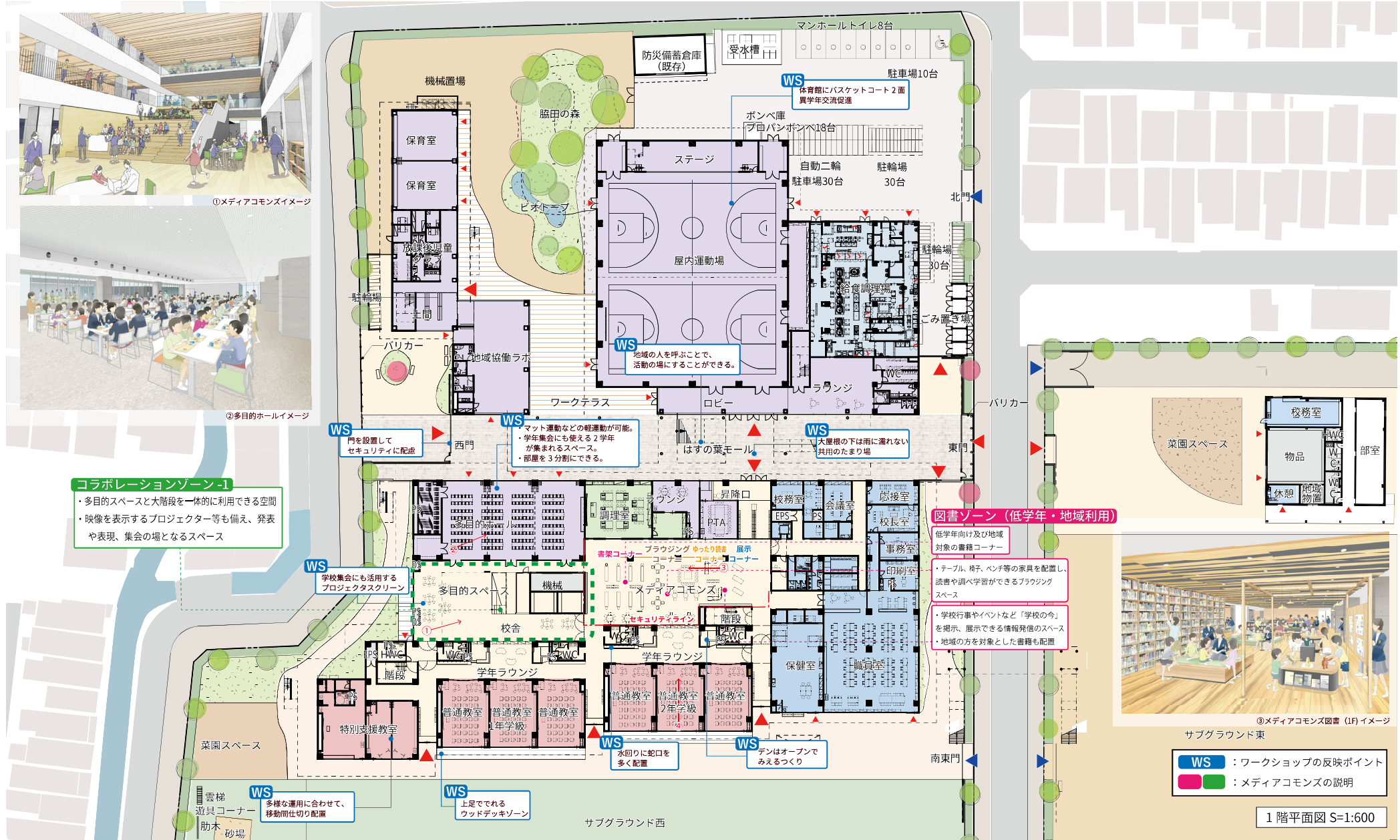
・「教職員commons」には、執務空間をまとめて配置します。

教職員の連携を図るため、打合せスペースや休憩室を備え、児童生徒が気軽に立ち寄って相談しやすい相談ラウンジもつくります。

・「地域commons」は、はすの葉モールを取り巻くように配置します。地域が利用できる協働ラボやラウンジなどを設け、地域と協働し連携する拠点となります。



2-2. 平面計画②



コラボレーションゾーン-1

- 多目的スペースと大階段を一体的に利用できる空間
- 映像を表示するプロジェクター等も備え、発表や表現、集会の場となるスペース

WS 学校集会にも活用するプロジェクタースクリーン

WS 門を設置してセキュリティに配慮

WS マット運動などの軽運動が可能。
 ・学年集会にも使える2学年が集まれるスペース。
 ・部屋を3分割にできる。

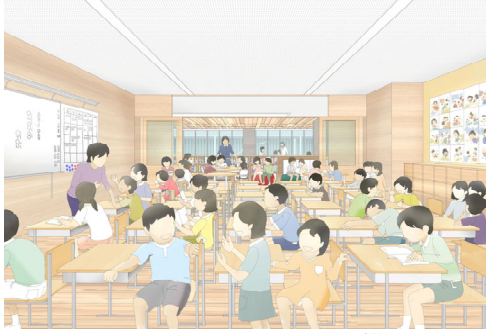
WS 大屋根の下は雨に濡れない共用のたまり場

図書ゾーン (低学年・地域利用)

低学年向け及び地域対象の書籍コーナー

- テーブル、椅子、ベンチ等の家具を配置し、読書や調べ学習ができるブラウジングスペース
- 学校行事やイベントなど「学校の今」を掲示、展示できる情報発信のスペース
- 地域の方を対象とした書籍も配置

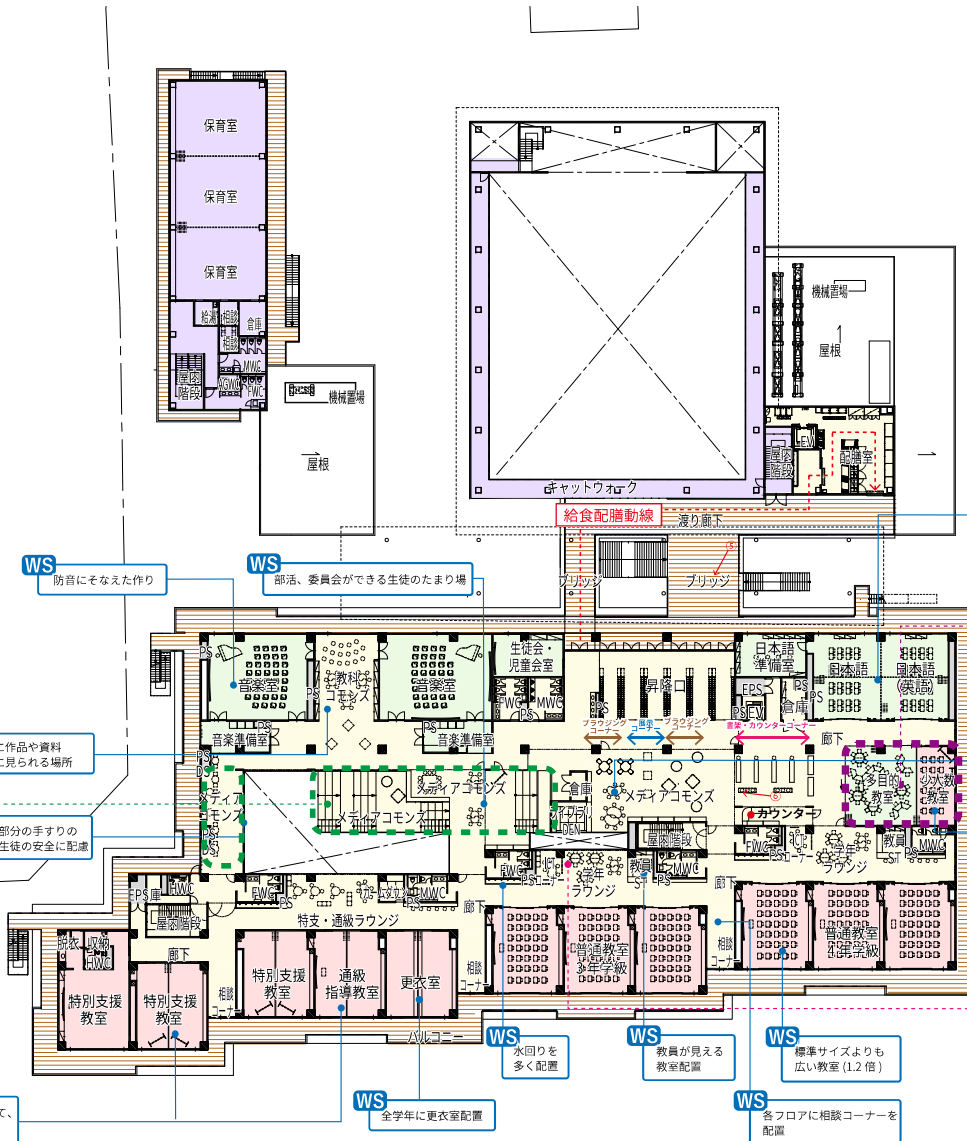
2-2. 平面計画③



④普通教室 1F イメージ



⑤はすの巣モジュール昇降口前のイメージ



⑥メディア commons 図書 2F イメージ

WS 防音にそなえた作り

WS 部活、委員会ができる生徒のたまり場

WS 多様な運用に合わせて、移動間仕切り配置

自習ゾーン
・授業のない時間は、落ち着いた自学自習の場にも利用できる多目的教室と少数数教室

WS 学習中に作品や資料を気軽に見られる場所

WS 落ち着いた読んだり、人と読んだり、多様な空間で読書できるスペース

WS 吹き抜け部分の手すりの高さは、生徒の安全に配慮

WS 各フロアに少数数教室を配置

コラボレーションゾーン
・家具を利用して、授業で作成した作品等の展示、成果発表ができるスペース
・ICTを活用した個別最適な学びや協働的な学び、分野を横断した学び、学年を横断した学びが一体的に行え、学びの好奇心に応える多様な学習活動の場となるスペース

図書ゾーン（低・中・高学年）
・3～9学年の昇降口前に児童・生徒が本を読み、貸し出しできる図書ゾーンを配置
・視認性が良い所に、展示コーナーや読書コーナーを設け、気軽に立ち寄り、児童生徒の日常の居どころとなるスペース

WS 多様な運用に合わせて、移動間仕切り配置

WS 全学年に更衣室配置

WS 水回りを多く配置

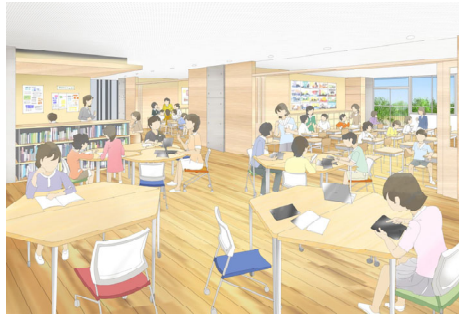
WS 教員が見える教室配置

WS 標準サイズよりも広い教室(1.2倍)

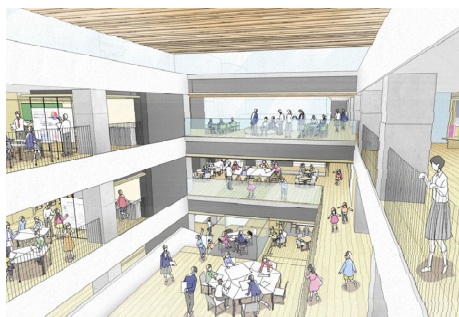
WS 各フロアに相談コーナーを配置

2階平面図 S=1:600

2-2. 平面計画④



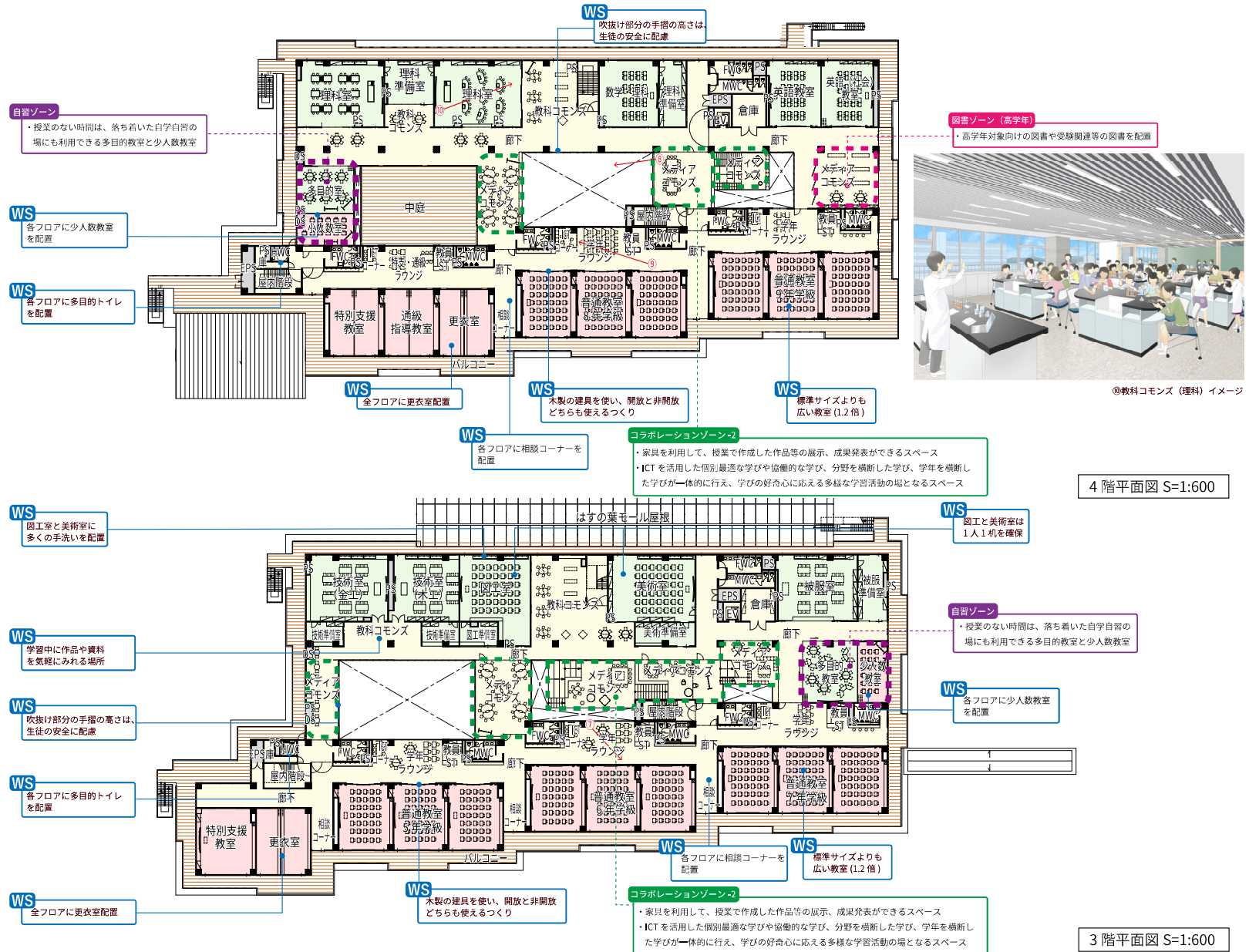
⑦学年 commons (3~6年) イメージ



③メディア commons 3F イメージ



⑨学年 commons (7~9年) イメージ



2-3. 立面・外観計画①

■外観計画について

これからの門真の教育・学校づくりのシンボルとなる象徴的なデザインとするとともに、周辺環境に調和し、地域と応答するデザインを目指します。

1. 校舎棟：建物（屋根）を分節した外観構成とすることで周辺環境への建物の圧迫感、存在感を軽減

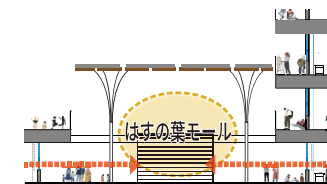
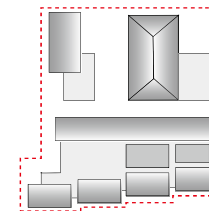
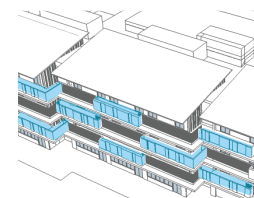
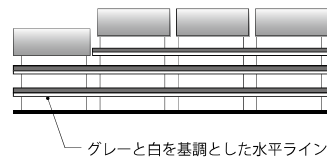
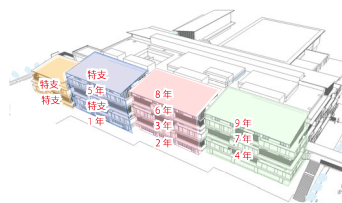
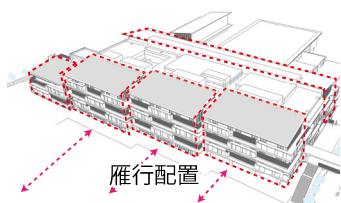
2. 校舎棟：学年ごとのまとまりを意識できる建物構成

3. 校舎棟：建物全体のデザインに統一感を生み出す水平ラインを基調としたデザイン

4. 校舎棟：横長の建物の外観に奥行のある表情とリズムを与えるデザイン

5. 協働ラボ・児童棟、体育館棟：校舎棟のデザインを踏襲させることでの敷地全体としての統一感

6. はすの葉モール大屋根：シンプルな構造架構と学校の顔として人を迎え入れる特徴的な空間の両立



校舎鳥瞰パースイメージ

2-3. 立面・外観計画②



通学路より西門と校舎をみる



放課後児童クラブと地域共働ラボのイメージ



西門からはすの葉モールをみる

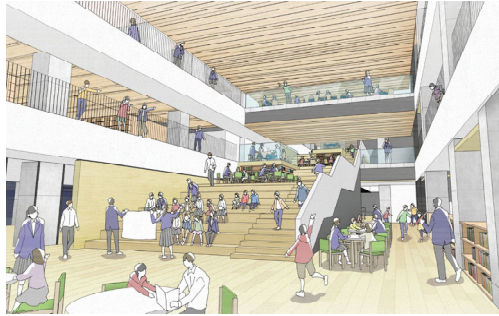


南東より校舎をみる

2-4. 断面計画

■断面計画について

- ・メディアcommons吹抜けの上部にハイサイドライト等を設けて建物の真ん中にも1日中良質な自然光を取り込みます。
- ・校舎の外周部にバルコニーを設けることで、庇効果により日射の抑制を図ります。
- ・校舎西側は近隣住宅に近いため、高さを抑え、日影にも配慮した計画とします。
- ・多目的ホールのある1階の階高は4.3mとし、天井高3.0mの空間を確保します。2～4階の階高は3.9mとして、空間に応じた合理的な階高設定を行います。



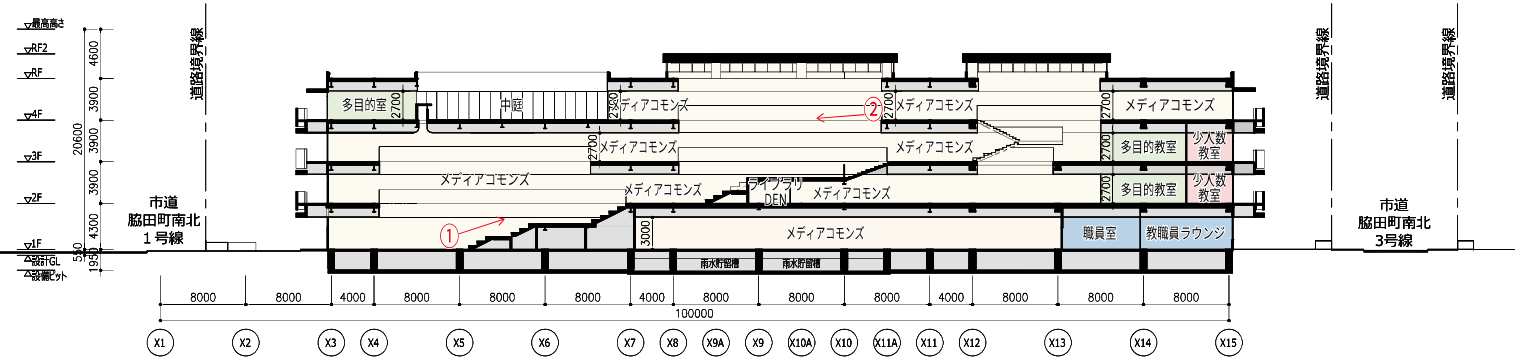
①メディアcommons 1Fイメージ



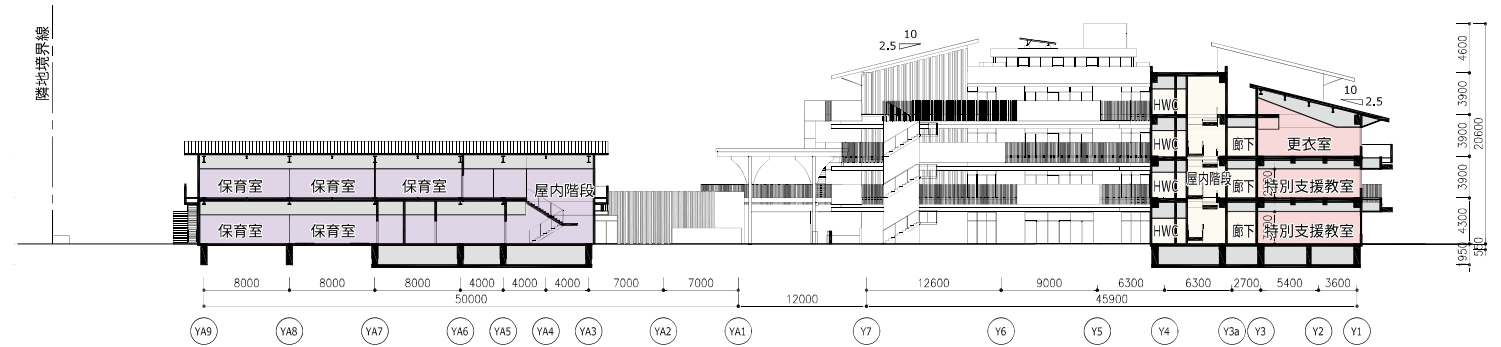
②メディアcommons 3Fイメージ

凡例

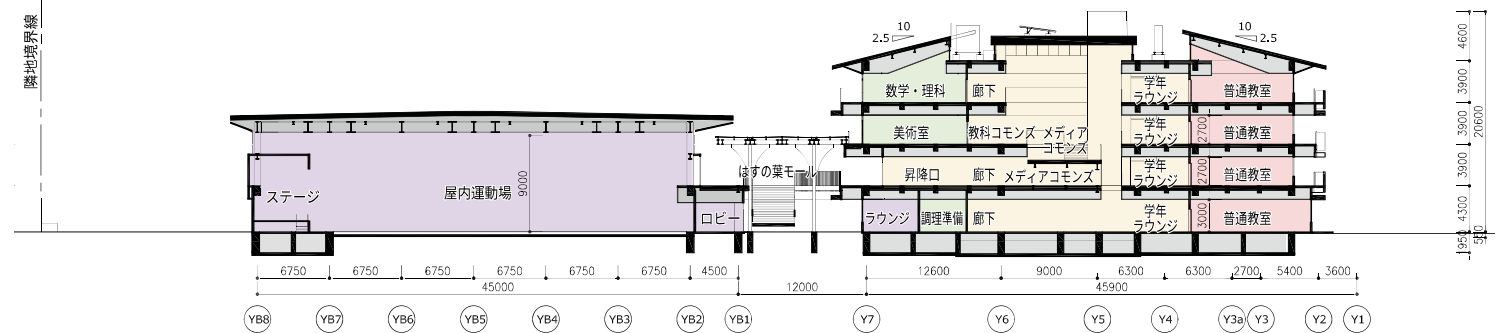
	学年commons
	教科commons
	教職員commons
	地域commons
	共用空間



Y5-6 断面図 S=1:500



X3-4 断面図 S=1:500



X8-9 断面図 S=1:500