



HPからは、カラーでご覧いただけます

# 四宮小学校・北巢本小学校 設立準備会

## 準備会だより

# No. 4

令和6年10月発行  
門真市教育委員会

## 10/25（金）に通学路の試し歩きを実施します

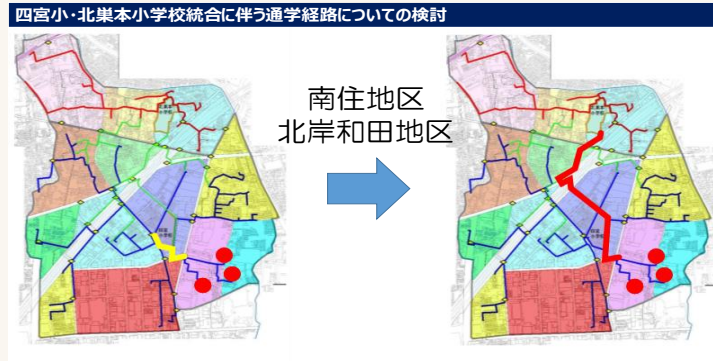
9/25（水）に第4回 四宮小学校・北巢本小学校「設立準備会」を開催しました。初回の準備会から継続して検討している現四宮小学校の児童が現北巢本小学校まで通う通学路については、次回準備会までに委員・保護者・教職員・教育委員会等で試し歩きを実施し、その結果をもとに次回以降の準備会で通学路となる道を決めていきたいと考えています。合わせて今回の準備会では、校名について各委員から意見をいただきました。

## 検討中の通学路案について

### 南住地区・北岸和田地区

**現在** 府道 21 号線（八尾枚方線）において四宮住宅前の横断歩道を横断し、四宮小学校の南側を通過し、四宮小学校の正門より敷地へ。

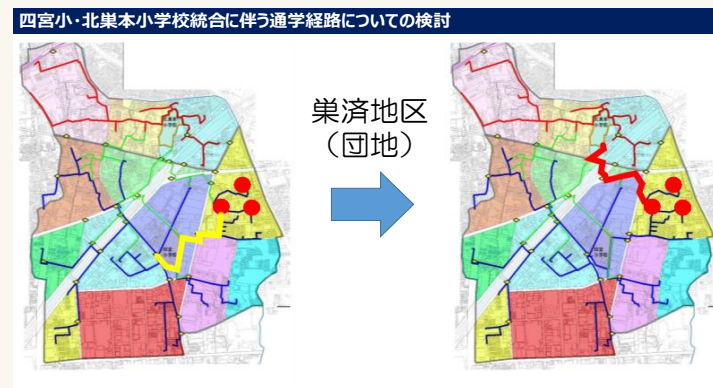
**新しい通学路案** 四宮住宅前の横断歩道を横断した後、四宮小学校の東側を通過し、宮前町の横断歩道に向かう経路を使用して国道 163 号線を横断します。横断後は第二京阪道路の側道を北上し、北巢本小南の横断歩道を横断し、北巢本小学校の南門より敷地へ。



### 巢濱地区 団地

**現在** 府道 21 号線において岸和田住宅西の横断歩道を横断し、四宮小学校の東側の経路をとおり、南側にまわったのち四宮小学校の正門より敷地へ。

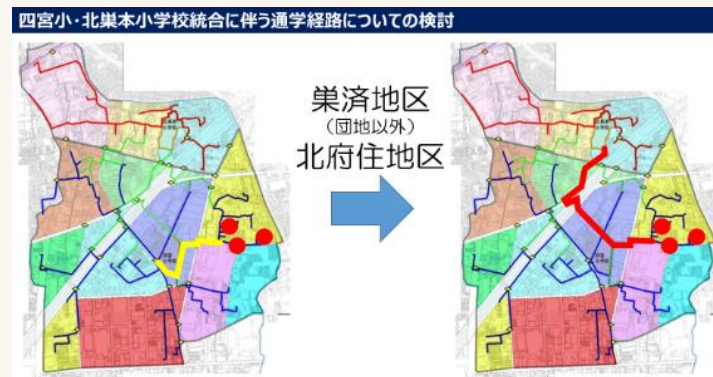
**新しい通学路案** 現在の通学路を活かした経路とすると、かなりの遠回りとなることから、府道 21 号線の横断には巢本南の横断歩道を使用します。横断した子どもたちは国道 163 号線沿いを西向きに歩き、宮前町東の交差点の横断歩道を横断し、第二京阪道路の側道を進み、府道 158 号線に沿って北巢本小南の横断歩道を横断し、北巢本小学校南門から敷地へ。



### 巢濱地区（団地以外の子どもたち）・北府住地区

**現在** 府道 21 号線において岸和田住宅西の横断歩道を横断し、四宮小学校の東側の経路をとおり、南側にまわったのち四宮小学校の正門より敷地へ。

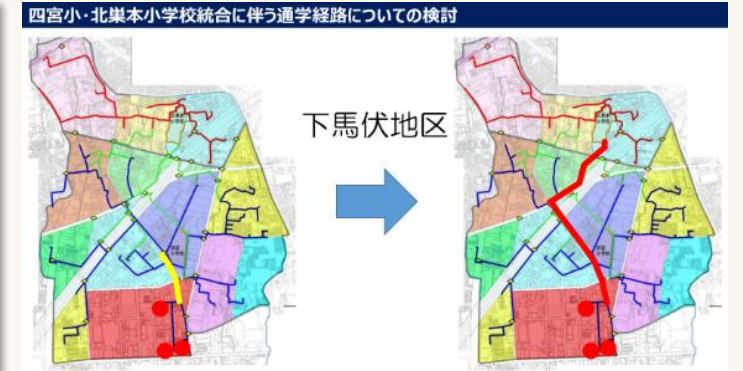
**新しい通学路案** 岸和田住宅西の横断歩道を横断し、宮前町の横断歩道に向かう経路を使用して国道 163 号線を横断します。横断後は第二京阪道路の側道を北上し、北巢本小南の横断歩道をわたり、北巢本小学校の南門より敷地へ。



### 下馬伏地区

**現在** 府道 21 号線において岸和田南の交差点を横断し、そのまま直進したのち、四宮小学校の正門より敷地へ。

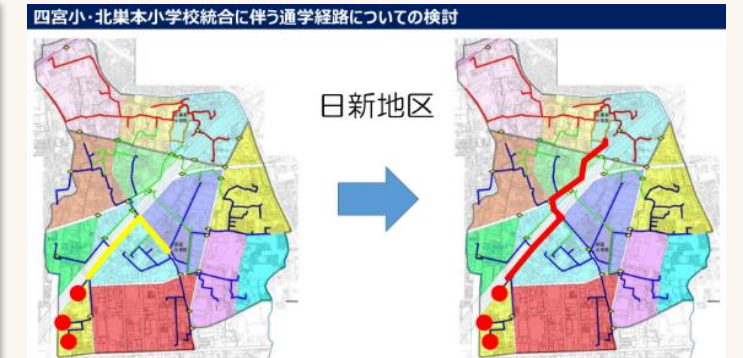
**新しい通学路案** 現在の通学路をそのまま使用し、そののち、二階堂の歩道橋を渡り、国道 163 号線沿いを東にすすみ、第二京阪道路沿いの道路を北上したのち、北巢本小南の横断歩道を横断し、北巢本小学校の南門から敷地へ。



### 日新地区

**現在** 国道 163 号線において二階堂の交差点を右折し、そのまま直進したのち、四宮小学校の正門より敷地へ。

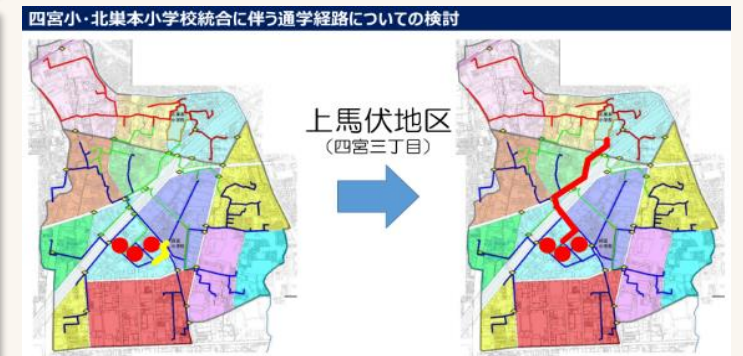
**新しい通学路案** 現在の通学路をそのまま使用し、二階堂の交差点まできたら、歩道橋方面に進み、歩道橋を渡ります。その後、163 号線沿いを東に進み、第二京阪道路沿いの道路を北上したのち、北巢本小南の横断歩道をわたって北巢本小学校の南門から敷地へ。



### 上馬伏地区（四宮三丁目）

**現在** 地区の南側の通学路を通り、四宮小学校前の横断歩道を横断し、四宮小学校の正門より敷地へ。

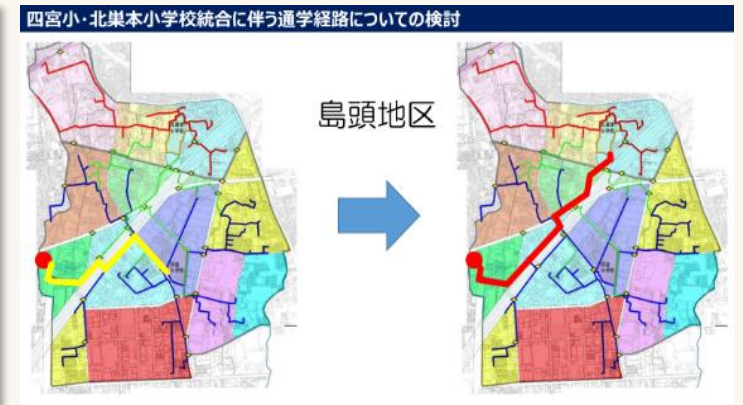
**新しい通学路案** 北向きの通路をとおり、二階堂の歩道橋に向かいます。二階堂の歩道橋を渡った子どもたちは、163 号線沿いを東に進み、第二京阪道路沿いの道路を北上したのち、北巢本小南の横断歩道をわたって北巢本小学校の南門から敷地へ。



### 島頭地区

**現在** 第二京阪道路の高架を上馬伏付近でくぐり、第二京阪道路の南側沿いを進んで、二階堂南の横断歩道を横断し、二階堂の交差点を右折し、そのまま直進し、四宮小学校の正門から敷地へ。

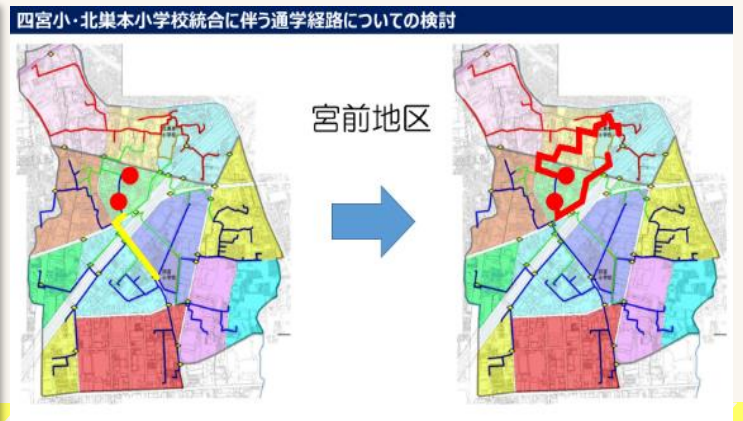
**新しい通学路案** 上馬伏北を直進し、二階堂の歩道橋に向かいます。二階堂の歩道橋を渡った子どもたちは、163 号線沿いを東にすすみ、第二京阪道路沿いの道路を北上したのち、北巢本小南の横断歩道を横断し、北巢本小学校の南門から敷地へ。



### 宮前地区

**現在** 二階堂の歩道橋を渡り、そのまま直進して四宮小学校の正門から敷地へ。

**新しい通学路案** 宮前町の南側の子どもたちは、一度国道 163 号線まで出たのち、国道沿いを進んで第二京阪道路沿いを北上し、府道 158 号線の（仮称）北巢本南の交差点を横断し、南門より北巢本小学校の敷地へ。宮前町の北側の子どもたちは府道 158 号線の（仮称）居酒屋前の横断歩道を横断し、府道 158 号線沿いを東向きに歩いたのちに介護施設あたりから中道を進みます。そして、北巢本小学校東門から敷地へ。



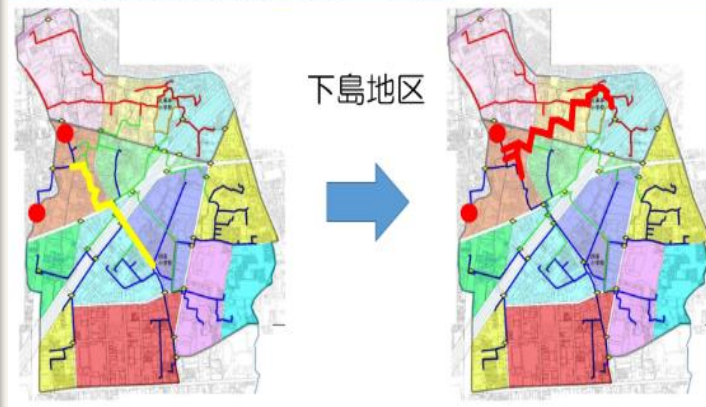


## 下島地区

**現在** 下島地区内の通学路を南下し、二階堂の歩道橋を渡って、その後そのまま直進し、四宮小学校の正門から敷地へ。

**新しい通学路案** 国道 163 号線を渡ることはなくなります。代わりに府道 158 号線の（仮称）居酒屋前を横断します。横断歩道をわたった場所は北から南へ抜けていく一方通行の道路で、7時から9時までは交通規制もかかっていますが、なかなか守られていない現状があります。そこで、安全に学校まで通うため、直進通路は使わずに、一旦府道 158 号線沿いを東に進み、介護施設あたりから中道を進みます。そして、北巣本小学校東門から敷地へ。

四宮小・北巣本小学校統合に伴う通学経路についての検討



## < 試し歩きについて >

10月25日（金）の10時から現在検討中のルートの中でも特に新通学路として使用を検討している箇所などについて、試し歩きを実施します。10時に四宮小学校に集合し、約1時間30分ほどかけて試し歩きを行い、四宮小学校に戻ったのち、意見書を記入・提出いただき解散とさせていただきます。

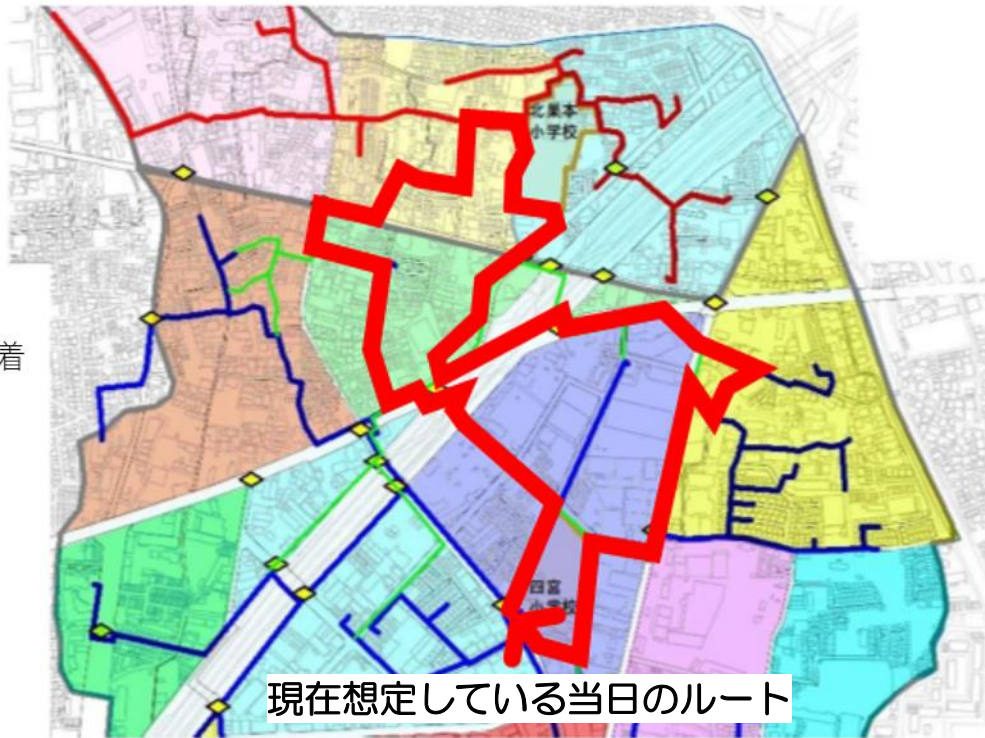
## 10月25日（金）実施

対象：保護者、教職員、準備会委員、教育委員会など

試し歩き当日の予定



- 10時 四宮小学校 集合
- 10時10分 出発
- 10時50分 北巣本小学校 到着
- 11時30分 四宮小学校 到着
- 11時35分 意見書回収後 順次解散



※詳細については、学校を通して保護者の皆様に配布いたしましたお手紙をご確認ください。

## 校名について ~各委員からの意見~

今回は、統合後の小学校の校名について各委員から意見をいただきました。校名については、令和8年4月の統合時には決定した校名を使用する予定をしています。なお、最終決定は、教育委員会定例会で議決後、市議会にて条例改正ののち、決定となります。

### < 委員からの意見 >



150年の歴史があるので、「四宮」という名前を消すべきではない、と私の地域では、話しています。



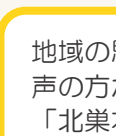
子どもたちが通いたい学校にするためにも、子どもたちに公募するのがよいと思います。

校名は公募がよいと思う。



最終的には、市議会が決めることになるとは思いますが、みんながいいなあと思える校名がいいです。その上で、歴史的な部分や、「はすはな」のように覚えやすいという点は大事にしてほしい。

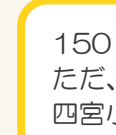
これから通う子どもたちが決めたらよいと思うが、地域の「四宮」を大切にしたい声もあります。



地域の思いがあるのは分かるが、いろいろな人の声を聞いても、公募の方がよいのではないかとこの声の方が多く個人的には感じる。ただ地域の声もあるのは分かる。いずれにしても「四宮」「北巣本」どちらかの校名を選ぶことは避けた方がよいかもしれない。



個人的には、もともと「四宮小」から分離して「北巣本小」ができた背景もあるので、もとの「四宮」に戻るといえる流れは理解できる。ただ、新しい校舎が建つまでの期間、子どもたちは北巣本小学校の場所で過ごすことになる。そのあたりについて、もし、「四宮」の名前を使用する場合は、子どもたちへの配慮が十分必要になる。



150年の歴史があり、地域の人たちの「四宮」への思い入れはすごく深いものがある。ただ、子どもたち目線で見ると、「北巣本小学校」の地で「四宮小学校」の校名を名乗ったり、四宮小学校の校歌を歌ったりすることは、かわいそうな気がします。だから難しい。



子どもたちを大切にしたいという意見は、大切であるし同感です。ただ、一方で子どもたちをよりよく育てるには、地域の協力は必要不可欠だと思います。その上で、やはり地域の「四宮」の歴史への思いは非常に強い。このまま公募にすれば、地域が納得せず、子どもたちにとってもプラスにならないのではないかと。子ども目線・地域どちらも大切にしたい。



(教育委員会)

今回のご意見も受けて次回、教育委員会としての方向性を示すことができずと検討しております。次回は、11月22日（金）の19時から四宮小学校で実施予定です。

### 担当・お問い合わせ先

門真市教育委員会事務局 教育企画課

電話：06-6902-5779（直通）

メール：kyk02@city.kadoma.osaka.jp



右のQRコードからもご意見可能です！

